

Управление Федеральной службы
государственной статистики
по г. Санкт-Петербургу и Ленинградской области
(ПЕТРОСТАТ)

**Оплата труда
в Санкт-Петербурге
и Ленинградской области
в январе – сентябре 2020 года**

СТАТИСТИЧЕСКИЙ БЮЛЛЕТЕНЬ

Исх. № СЧ – 250/1263
от 28.12.2020 г.

**Санкт-Петербург
2020**

Бюллетень подготовлен отделом социальной статистики Петростата. В издании приведены данные о заработной плате и среднесписочной численности работников организаций по "чистым" видам экономической деятельности; данные о заработной плате работников организаций по районам города и муниципальным районам области (без субъектов малого предпринимательства и межрайонных организаций); сведения о просроченной задолженности по заработной плате работников организаций по наблюдаемым видам экономической деятельности (без субъектов малого предпринимательства).

Условные обозначения и сокращения:

– явление отсутствует	тыс. – тысяча
0,0 небольшая величина	млн. – миллион
x сопоставление невозможно	р. – раз

В некоторых случаях незначительные расхождения между итогом и суммой слагаемых объясняются округлением данных.

Значения ряда показателей являются предварительными и в дальнейшем могут быть уточнены.

Управление Федеральной службы государственной статистики по г. Санкт-Петербургу и Ленинградской области является собственником государственной статистической информации на территории Санкт-Петербурга и Ленинградской области и обладает исключительными правами на издание и распространение статистических публикаций.

При использовании материалов органов государственной статистики ссылка на источник обязательна.

Код издания
по каталогу 25000320

E-mail: petrostat@gks.ru
<http://petrostat.gks.ru>

© Петростат, 2020

СОДЕРЖАНИЕ

САНКТ-ПЕТЕРБУРГ	5
ДИНАМИКА НОМИНАЛЬНОЙ И РЕАЛЬНОЙ НАЧИСЛЕННОЙ ЗАРАБОТНОЙ ПЛАТЫ В ЯНВАРЕ – СЕНТЯБРЕ 2020 ГОДА	7
ПРИРОСТ (СНИЖЕНИЕ) СРЕДНЕЙ НОМИНАЛЬНОЙ И РЕАЛЬНОЙ НАЧИСЛЕННОЙ ЗАРАБОТНОЙ ПЛАТЫ В ЯНВАРЕ – СЕНТЯБРЕ 2020 ГОДА (<i>график</i>).....	7
СРЕДНЕМЕСЯЧНАЯ НОМИНАЛЬНАЯ НАЧИСЛЕННАЯ ЗАРАБОТНАЯ ПЛАТА ЗА ЯНВАРЬ – СЕНТЯБРЬ 2020 ГОДА	8
СРЕДНЯЯ НОМИНАЛЬНАЯ НАЧИСЛЕННАЯ ЗАРАБОТНАЯ ПЛАТА В ИЮЛЕ – СЕНТЯБРЕ 2020 ГОДА	10
ОТНОШЕНИЕ СРЕДНЕМЕСЯЧНОЙ НОМИНАЛЬНОЙ НАЧИСЛЕННОЙ ЗАРАБОТНОЙ ПЛАТЫ ПО ОТДЕЛЬНЫМ ВИДАМ ЭКОНОМИЧЕСКОЙ ДЕЯТЕЛЬНОСТИ К СРЕДНЕМУ УРОВНЮ ПО САНКТ-ПЕТЕРБУРГУ ЗА ЯНВАРЬ – СЕНТЯБРЬ 2020 ГОДА.....	16
СРЕДНЯЯ ЗАРАБОТНАЯ ПЛАТА ОДНОГО РАБОТНИКА ОРГАНИЗАЦИЙ (БЕЗ СУБЪЕКТОВ МАЛОГО ПРЕДПРИНИМАТЕЛЬСТВА) ПО РАЙОНАМ САНКТ-ПЕТЕРБУРГА ЗА СЕНТЯБРЬ 2020 ГОДА.....	17
ПРОСРОЧЕННАЯ ЗАДОЛЖЕННОСТЬ ПО ЗАРАБОТНОЙ ПЛАТЕ ПО НАБЛЮДАЕМЫМ ВИДАМ ЭКОНОМИЧЕСКОЙ ДЕЯТЕЛЬНОСТИ В ИЮЛЕ – ОКТЯБРЕ 2020 ГОДА.....	18
ДИНАМИКА ПРОСРОЧЕННОЙ ЗАДОЛЖЕННОСТИ ПО ЗАРАБОТНОЙ ПЛАТЕ В 2020 ГОДУ (<i>график</i>)	18

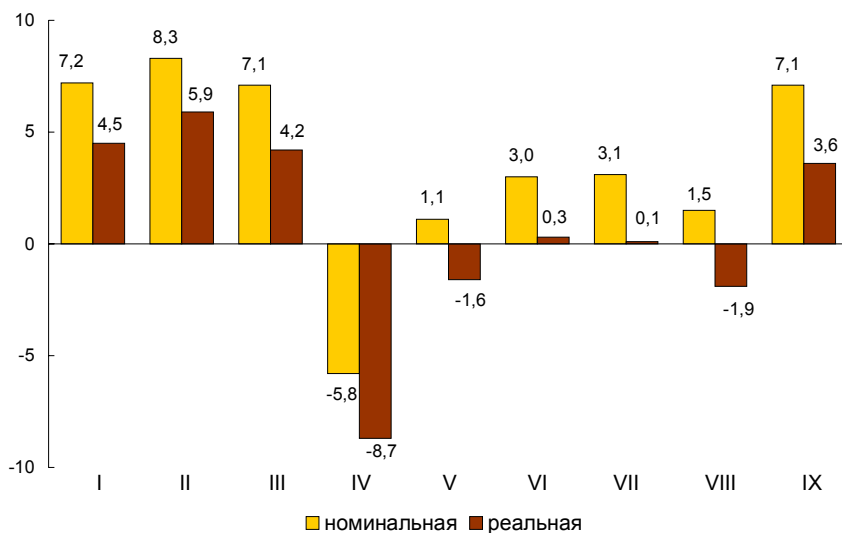
ЛЕНИНГРАДСКАЯ ОБЛАСТЬ	19
ДИНАМИКА НОМИНАЛЬНОЙ И РЕАЛЬНОЙ НАЧИСЛЕННОЙ ЗАРАБОТНОЙ ПЛАТЫ В ЯНВАРЕ – СЕНТЯБРЕ 2020 ГОДА	21
ПРИРОСТ (СНИЖЕНИЕ) СРЕДНЕЙ НОМИНАЛЬНОЙ И РЕАЛЬНОЙ НАЧИСЛЕННОЙ ЗАРАБОТНОЙ ПЛАТЫ В ЯНВАРЕ – СЕНТЯБРЕ 2020 ГОДА (<i>график</i>)....	21
СРЕДНЕМЕСЯЧНАЯ НОМИНАЛЬНАЯ НАЧИСЛЕННАЯ ЗАРАБОТНАЯ ПЛАТА ЗА ЯНВАРЬ – СЕНТЯБРЬ 2020 ГОДА	22
СРЕДНЯЯ НОМИНАЛЬНАЯ НАЧИСЛЕННАЯ ЗАРАБОТНАЯ ПЛАТА В ИЮЛЕ – СЕНТЯБРЕ 2020 ГОДА	24
ОТНОШЕНИЕ СРЕДНЕМЕСЯЧНОЙ НОМИНАЛЬНОЙ НАЧИСЛЕННОЙ ЗАРАБОТНОЙ ПЛАТЫ ПО ОТДЕЛЬНЫМ ВИДАМ ЭКОНОМИЧЕСКОЙ ДЕЯТЕЛЬНОСТИ К СРЕДНЕМУ УРОВНЮ ПО ЛЕНИНГРАДСКОЙ ОБЛАСТИ ЗА ЯНВАРЬ – СЕНТЯБРЬ 2020 ГОДА.....	30
СРЕДНЯЯ ЗАРАБОТНАЯ ПЛАТА ОДНОГО РАБОТНИКА ОРГАНИЗАЦИЙ (БЕЗ СУБЪЕКТОВ МАЛОГО ПРЕДПРИНИМАТЕЛЬСТВА) ПО МУНИЦИПАЛЬНЫМ РАЙОНАМ И ГОРОДСКОМУ ОКРУГУ ЛЕНИНГРАДСКОЙ ОБЛАСТИ ЗА СЕНТЯБРЬ 2020 ГОДА	31
ПРОСРОЧЕННАЯ ЗАДОЛЖЕННОСТЬ ПО ЗАРАБОТНОЙ ПЛАТЕ ПО НАБЛЮДАЕМЫМ ВИДАМ ЭКОНОМИЧЕСКОЙ ДЕЯТЕЛЬНОСТИ В ИЮЛЕ – ОКТЯБРЕ 2020 ГОДА.....	32
ДИНАМИКА ПРОСРОЧЕННОЙ ЗАДОЛЖЕННОСТИ ПО ЗАРАБОТНОЙ ПЛАТЕ В 2020 ГОДУ (<i>график</i>)	32
МЕТОДОЛОГИЧЕСКИЕ ПОЯСНЕНИЯ	33

САНКТ-ПЕТЕРБУРГ

**ДИНАМИКА НОМИНАЛЬНОЙ И РЕАЛЬНОЙ
НАЧИСЛЕННОЙ ЗАРАБОТНОЙ ПЛАТЫ
в январе – сентябре 2020 года**

	Темпы роста (снижения) заработной платы (в %)			
	номинальной		реальной	
	к соответствующему месяцу 2019	к предыдущему месяцу	к соответствующему месяцу 2019	к предыдущему месяцу
Январь	107,2	71,9	104,5	71,4
Февраль	108,3	104,5	105,9	104,3
Март	107,1	110,0	104,2	109,1
Апрель	94,2	86,3	91,3	85,7
Май	101,1	103,2	98,4	103,1
Июнь	103,0	109,7	100,3	109,7
Июль	103,1	96,8	100,1	96,3
Август	101,5	93,0	98,1	93,1
Сентябрь	107,1	107,4	103,6	107,6

**ПРИРОСТ (СНИЖЕНИЕ) СРЕДНЕЙ НОМИНАЛЬНОЙ
И РЕАЛЬНОЙ НАЧИСЛЕННОЙ ЗАРАБОТНОЙ ПЛАТЫ
в январе – сентябре 2020 года
(в % к соответствующему месяцу предыдущего года)**



**СРЕДНЕМЕСЯЧНАЯ НОМИНАЛЬНАЯ
НАЧИСЛЕННАЯ ЗАРАБОТНАЯ ПЛАТА
за январь – сентябрь 2020 года**

	Рублей	В % к		Доля численности работающих к итогу, в %
		январю – сентябрю 2019	среднему уровню	
Всего	66264	103,6	100	100
в том числе по видам экономической деятельности:				
сельское, лесное хозяйство, охота, рыболовство и рыбоводство	40684	99,9	61,4	0,2
добыча полезных ископаемых	217152	86,6	3,3 р.	0,2
обрабатывающие производства	64456	99,7	97,3	14,4
в том числе:				
производство пищевых продуктов	51426	103,4	77,6	1,2
производство одежды	41846	92,0	63,2	0,3
обработка древесины и производство изделий из дерева и пробки, кроме мебели, производство изделий из соломки и материалов для плетения	38067	99,8	57,4	0,3
производство бумаги и бумажных изделий	81524	98,9	123,0	0,3
производство химических веществ и химических продуктов	67216	102,4	101,4	0,4
производство резиновых и пластмассовых изделий	48029	108,5	72,5	0,5
производство прочей неметаллической минеральной продукции	49485	101,9	74,7	0,5
производство металлургическое	62242	106,7	93,9	0,3
производство готовых металлических изделий, кроме машин и оборудования	54679	106,5	82,5	1,6
производство компьютеров, электронных и оптических изделий	70460	102,6	106,3	1,9
производство электрического оборудования	69473	102,4	104,8	0,8
производство машин и оборудования, не включенных в другие группировки	68600	100,6	103,5	1,5
производство автотранспортных средств, прицепов и полуприцепов	97217	101,2	146,7	0,5
производство прочих транспортных средств и оборудования	75301	103,7	113,6	1,6
производство мебели	25717	94,1	38,8	0,3
ремонт и монтаж машин и оборудования	61878	102,2	93,4	1,0
обеспечение электрической энергией, газом и паром; кондиционирование воздуха	71466	103,6	107,9	1,6

	Рублей	В % к		Доля численности работающих к итогу, в %
		январю – сентябрю 2019	среднему уровню	
водоснабжение; водоотведение, организация сбора и утилизация отходов, деятельность по ликвидации загрязнений	56428	105,2	85,2	0,8
строительство	55922	106,2	84,4	6,1
торговля оптовая и розничная; ремонт автотранспортных средств и мотоциклов	59101	103,4	89,2	16,5
транспортировка и хранение	58562	95,6	88,4	8,8
из них:				
деятельность сухопутного и трубопроводного транспорта	53429	97,0	80,6	4,4
деятельность водного транспорта	117990	115,8	1,8 р.	0,2
деятельность воздушного транспорта	109960	82,2	1,7 р.	0,4
складское хозяйство и вспомогательная транспортная деятельность	59335	95,4	89,5	3,3
деятельность почтовой связи и курьерская деятельность	35382	111,1	53,4	0,5
деятельность гостиниц и предприятий общественного питания	30602	80,7	46,2	2,5
деятельность в области информации и связи	113631	110,7	1,7 р.	4,5
деятельность финансовая и страховая	92562	104,7	139,7	2,6
деятельность по операциям с недвижимым имуществом	51553	103,6	77,8	3,9
деятельность профессиональная, научная и техническая	88691	105,5	133,8	8,2
из них научные исследования и разработки	90490	104,3	136,6	3,6
деятельность административная и сопутствующие дополнительные услуги	41517	107,1	62,7	3,7
государственное управление и обеспечение военной безопасности; социальное обеспечение	62025	107,2	93,6	4,3
образование	59879	105,4	90,4	9,8
деятельность в области здравоохранения и социальных услуг	72660	110,2	109,7	8,7
из них деятельность в области здравоохранения	74960	110,9	113,1	7,7
деятельность в области культуры, спорта, организации досуга и развлечений	70203	91,5	105,9	2,4
предоставление прочих видов услуг	37485	93,2	56,6	0,8

**СРЕДНЯЯ НОМИНАЛЬНАЯ НАЧИСЛЕННАЯ
ЗАРАБОТНАЯ ПЛАТА в июле – сентябре 2020 года**

I. Рублей

	Июль	Август	Сентябрь
Всего	68217	63279	67935
в том числе по видам экономической деятельности:			
сельское, лесное хозяйство, охота, рыболовство и рыбоводство	39980	37377	38497
добыча полезных ископаемых	393544	197732	178599
обрабатывающие производства	69058	63881	65724
в том числе:			
производство пищевых продуктов	50419	49535	47453
производство одежды	41255	38652	36976
обработка древесины и производство изделий из дерева и пробки, кроме мебели, производство изделий из соломки и материалов для плетения	38808	38153	36647
производство бумаги и бумажных изделий	79545	93517	82430
производство химических веществ и химических продуктов	72629	65393	65419
производство резиновых и пластмассовых изделий	44936	45445	47253
производство прочей неметаллической минеральной продукции	51808	48206	50574
производство металлургическое	64189	58709	58643
производство готовых металлических изделий, кроме машин и оборудования	55861	53451	55280
производство компьютеров, электронных и оптических изделий	80490	69161	72854
производство электрического оборудования	73000	68648	68629
производство машин и оборудования, не включенных в другие группировки	71707	65599	73100
производство автотранспортных средств, прицепов и полуприцепов	113245	91485	107456
производство прочих транспортных средств и оборудования	86776	77831	82451
производство мебели	22088	20575	21346
ремонт и монтаж машин и оборудования	71447	70681	67531
обеспечение электрической энергией, газом и паром; кондиционирование воздуха	74983	73067	66519

	Июль	Август	Сентябрь
водоснабжение; водоотведение, организация сбора и утилизация отходов, деятельность по ликвидации загрязнений	56318	52680	52120
строительство	58010	60464	56214
торговля оптовая и розничная; ремонт автотранспортных средств и мотоциклов	61553	54684	57204
транспортировка и хранение	59762	50417	55764
из них:			
деятельность сухопутного и трубопроводного транспорта	55936	42101	52852
деятельность водного транспорта	128860	116210	123336
деятельность воздушного транспорта	123012	109884	128098
складское хозяйство и вспомогательная транспортная деятельность	57637	53834	51381
деятельность почтовой связи и курьерская деятельность	35436	33520	32640
деятельность гостиниц и предприятий общественного питания	27494	27570	31860
деятельность в области информации и связи	112017	109918	108698
деятельность финансовая и страховая	88718	92600	86179
деятельность по операциям с недвижимым имуществом	53153	51830	50052
деятельность профессиональная, научная и техническая	93071	86692	92764
из них научные исследования и разработки	99893	88617	98940
деятельность административная и сопутствующие дополнительные услуги	42721	40637	42167
государственное управление и обеспечение военной безопасности; социальное обеспечение	70499	58885	64473
образование	53414	47641	66907
деятельность в области здравоохранения и социальных услуг	75389	70590	81426
из них деятельность в области здравоохранения	78108	73329	84366
деятельность в области культуры, спорта, организации досуга и развлечений	68601	73557	87231
предоставление прочих видов услуг	33819	31944	33130

II. В % к соответствующему месяцу 2019 года

	Июль	Август	Сентябрь
Всего	103,1	101,5	107,1
в том числе по видам экономической деятельности:			
сельское, лесное хозяйство, охота, рыболовство и рыбоводство	90,5	87,4	86,5
добыча полезных ископаемых	89,6	93,4	89,0
обрабатывающие производства	101,7	102,7	109,1
в том числе:			
производство пищевых продуктов	100,5	99,8	98,5
производство одежды	84,5	84,0	81,7
обработка древесины и производство изделий из дерева и пробки, кроме мебели, производство изделий из соломки и материалов для плетения	100,7	96,6	100,3
производство бумаги и бумажных изделий	108,6	138,4	112,9
производство химических веществ и химических продуктов	102,6	105,2	109,8
производство резиновых и пластмассовых изделий	97,2	101,7	109,4
производство прочей неметаллической минеральной продукции	97,1	97,4	103,0
производство металлургическое	119,8	96,2	105,5
производство готовых металлических изделий, кроме машин и оборудования	100,2	102,9	108,2
производство компьютеров, электронных и оптических изделий	110,8	103,8	108,8
производство электрического оборудования	106,6	102,2	101,3
производство машин и оборудования, не включенных в другие группировки	99,9	95,8	111,0
производство автотранспортных средств, прицепов и полуприцепов	95,6	106,0	121,7
производство прочих транспортных средств и оборудования	110,8	101,3	118,1
производство мебели	73,4	71,2	73,8
ремонт и монтаж машин и оборудования	108,3	109,6	109,7
обеспечение электрической энергией, газом и паром; кондиционирование воздуха	99,9	103,7	105,4

Продолжение

	Июль	Август	Сентябрь
водоснабжение; водоотведение, организация сбора и утилизация отходов, деятельность по ликвидации загрязнений	108,9	70,3	102,5
строительство	104,5	107,5	105,6
торговля оптовая и розничная; ремонт автотранспортных средств и мотоциклов	105,8	91,5	102,6
транспортировка и хранение	93,5	82,2	92,8
из них:			
деятельность сухопутного и трубопроводного транспорта	97,3	75,4	99,2
деятельность водного транспорта	125,3	115,2	124,3
деятельность воздушного транспорта	88,8	82,2	86,2
складское хозяйство и вспомогательная транспортная деятельность	88,6	88,3	86,7
деятельность почтовой связи и курьерская деятельность	112,6	107,4	101,3
деятельность гостиниц и предприятий общественного питания	73,6	79,4	83,7
деятельность в области информации и связи	108,9	108,0	109,1
деятельность финансовая и страховая	98,2	107,7	111,7
деятельность по операциям с недвижимым имуществом	104,8	104,6	100,1
деятельность профессиональная, научная и техническая	106,9	106,4	103,5
из них научные исследования и разработки	109,7	105,3	103,9
деятельность административная и сопутствующие дополнительные услуги	108,6	99,9	113,1
государственное управление и обеспечение военной безопасности; социальное обеспечение	109,2	109,4	104,4
образование	100,8	100,8	111,2
деятельность в области здравоохранения и социальных услуг	114,2	116,0	126,6
из них деятельность в области здравоохранения	114,6	117,2	128,8
деятельность в области культуры, спорта, организации досуга и развлечений	72,4	114,0	107,9
предоставление прочих видов услуг	81,8	81,2	80,7

III. В % к среднему уровню

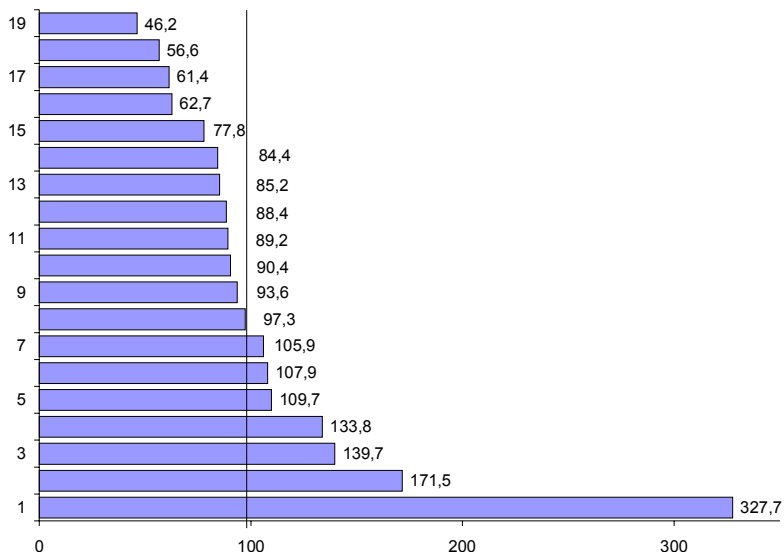
	Июль	Август	Сентябрь
Всего	100	100	100
в том числе по видам экономической деятельности:			
сельское, лесное хозяйство, охота, рыболовство и рыбоводство	58,6	59,1	56,7
добыча полезных ископаемых	5,8 р.	3,1 р.	2,6 р.
обрабатывающие производства	101,2	101,0	96,7
в том числе:			
производство пищевых продуктов	73,9	78,3	69,9
производство одежды	60,5	61,1	54,4
обработка древесины и производство изделий из дерева и пробки, кроме мебели, производство изделий из соломки и материалов для плетения	56,9	60,3	53,9
производство бумаги и бумажных изделий	116,6	147,8	121,3
производство химических веществ и химических продуктов	106,5	103,3	96,3
производство резиновых и пластмассовых изделий	65,9	71,8	69,6
производство прочей неметаллической минеральной продукции	75,9	76,2	74,4
производство металлургическое	94,1	92,8	86,3
производство готовых металлических изделий, кроме машин и оборудования	81,9	84,5	81,4
производство компьютеров, электронных и оптических изделий	118,0	109,3	107,2
производство электрического оборудования	107,0	108,5	101,0
производство машин и оборудования, не включенных в другие группировки	105,1	103,7	107,6
производство автотранспортных средств, прицепов и полуприцепов	1,7 р.	144,6	1,6 р.
производство прочих транспортных средств и оборудования	127,2	123,0	121,4
производство мебели	32,4	32,5	31,4
ремонт и монтаж машин и оборудования	104,7	111,7	99,4
обеспечение электрической энергией, газом и паром; кондиционирование воздуха	109,9	115,5	97,9

Окончание

	Июль	Август	Сентябрь
водоснабжение; водоотведение, организация сбора и утилизация отходов, деятельность по ликвидации загрязнений	82,6	83,2	76,7
строительство	85,0	95,6	82,7
торговля оптовая и розничная; ремонт автотранспортных средств и мотоциклов	90,2	86,4	84,2
транспортировка и хранение	87,6	79,7	82,1
из них:			
деятельность сухопутного и трубопроводного транспорта	82,0	66,5	77,8
деятельность водного транспорта	1,9 р.	1,8 р.	1,8 р.
деятельность воздушного транспорта	1,8 р.	1,7 р.	1,9 р.
складское хозяйство и вспомогательная транспортная деятельность	84,5	85,1	75,6
деятельность почтовой связи и курьерская деятельность	51,9	53,0	48,0
деятельность гостиниц и предприятий общественного питания	40,3	43,6	46,9
деятельность в области информации и связи	1,6 р.	1,7 р.	1,6 р.
деятельность финансовая и страховая	130,1	146,3	126,9
деятельность по операциям с недвижимым имуществом	77,9	81,9	73,7
деятельность профессиональная, научная и техническая	136,4	137,0	136,5
из них научные исследования и разработки	146,4	140,0	145,6
деятельность административная и сопутствующие дополнительные услуги	62,6	64,2	62,1
государственное управление и обеспечение военной безопасности; социальное обеспечение	103,3	93,1	94,9
образование	78,3	75,3	98,5
деятельность в области здравоохранения и социальных услуг	110,5	111,6	119,9
из них деятельность в области здравоохранения	114,5	115,9	124,2
деятельность в области культуры, спорта, организации досуга и развлечений	100,6	116,2	128,4
предоставление прочих видов услуг	49,6	50,5	48,8

**ОТНОШЕНИЕ СРЕДНЕМЕСЯЧНОЙ НОМИНАЛЬНОЙ
НАЧИСЛЕННОЙ ЗАРАБОТНОЙ ПЛАТЫ ПО ОТДЕЛЬНЫМ
ВИДАМ ЭКОНОМИЧЕСКОЙ ДЕЯТЕЛЬНОСТИ
К СРЕДНЕМУ УРОВНЮ ПО САНКТ-ПЕТЕРБУРГУ
за январь – сентябрь 2020 года**

(в процентах)



- | | |
|---|---|
| 1 – добыча полезных ископаемых | 11 – торговля оптовая и розничная; ремонт автотранспортных средств и мотоциклов |
| 2 – деятельность в области информации и связи | 12 – транспортировка и хранение |
| 3 – деятельность финансовая и страховая | 13 – водоснабжение; водоотведение, организация сбора и утилизация отходов, деятельность по ликвидации загрязнений |
| 4 – деятельность профессиональная, научная и техническая | 14 – строительство |
| 5 – деятельность в области здравоохранения и социальных услуг | 15 – деятельность по операциям с недвижимым имуществом |
| 6 – обеспечение электрической энергией, газом и паром; кондиционирование воздуха | 16 – деятельность административная и сопутствующие дополнительные услуги |
| 7 – деятельность в области культуры, спорта, организации досуга и развлечений | 17 – сельское, лесное хозяйство, охота, рыболовство и рыбоводство |
| 8 – обрабатывающие производства | 18 – предоставление прочих видов услуг |
| 9 – государственное управление и обеспечение военной безопасности; социальное обеспечение | 19 – деятельность гостиниц и предприятий общественного питания |
| 10 – образование | |

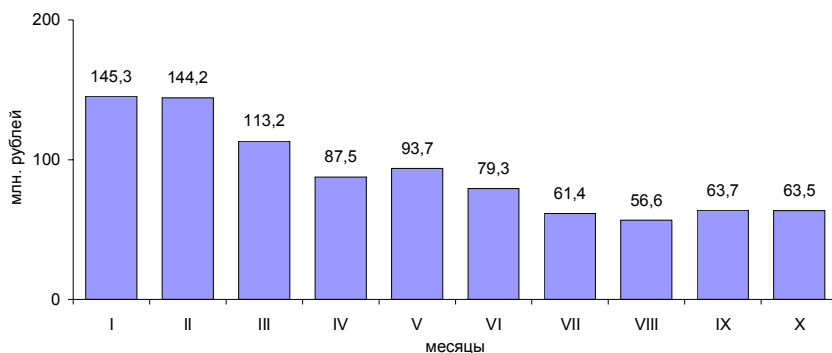
**СРЕДНЯЯ ЗАРАБОТНАЯ ПЛАТА
ОДНОГО РАБОТНИКА ОРГАНИЗАЦИЙ
(БЕЗ СУБЪЕКТОВ МАЛОГО ПРЕДПРИНИМАТЕЛЬСТВА)
ПО РАЙОНАМ САНКТ-ПЕТЕРБУРГА
за сентябрь 2020 года**

	Рублей	В % к	
		сентябрю 2019	среднему уровню
Всего	80372	111,3	100
Адмиралтейский	76064	103,4	94,6
Василеостровский	92162	116,2	114,7
Выборгский	76069	111,6	94,6
Калининский	71987	106,3	89,6
Кировский	67437	106,9	83,9
Колпинский	65003	110,0	80,9
Красногвардейский	77083	120,0	95,9
Красносельский	87981	149,4	109,5
Кронштадтский	61828	110,9	76,9
Курортный	84479	125,6	105,1
Московский	89876	113,4	111,8
Невский	68727	110,4	85,5
Петроградский	106827	115,9	132,9
Петродворцовый	69745	117,0	86,8
Приморский	77769	104,8	96,8
Пушкинский	64097	101,6	79,7
Фрунзенский	69367	110,6	86,3
Центральный	87658	110,4	109,1

**ПРОСРОЧЕННАЯ ЗАДОЛЖЕННОСТЬ ПО ЗАРАБОТНОЙ ПЛАТЕ
ПО НАБЛЮДАЕМЫМ ВИДАМ ЭКОНОМИЧЕСКОЙ ДЕЯТЕЛЬНОСТИ
в июле – октябре 2020 года**
(по состоянию на 1 число месяца)

	Июль	Август	Сентябрь	Октябрь
Тыс. рублей				
Всего	61359	56617	63740	63500
в том числе:				
сельское хозяйство, охота и предоставление услуг в этих областях; лесозаготовки обрабатывающие производства	874	–	–	–
строительство	51701	48007	53432	50678
транспорт	–	4390	–	–
научные исследования и разработки	–	–	7666	2026
образование	1249	–	–	–
В процентах				
Всего	100	100	100	100
в том числе:				
сельское хозяйство, охота и предоставление услуг в этих областях; лесозаготовки обрабатывающие производства	1,4	–	–	–
строительство	84,3	84,8	83,8	79,8
транспорт	–	7,8	–	–
научные исследования и разработки	–	–	12,0	3,2
образование	2,0	–	–	–

**ДИНАМИКА ПРОСРОЧЕННОЙ ЗАДОЛЖЕННОСТИ
ПО ЗАРАБОТНОЙ ПЛАТЕ в 2020 году**
(на 1 число месяца)

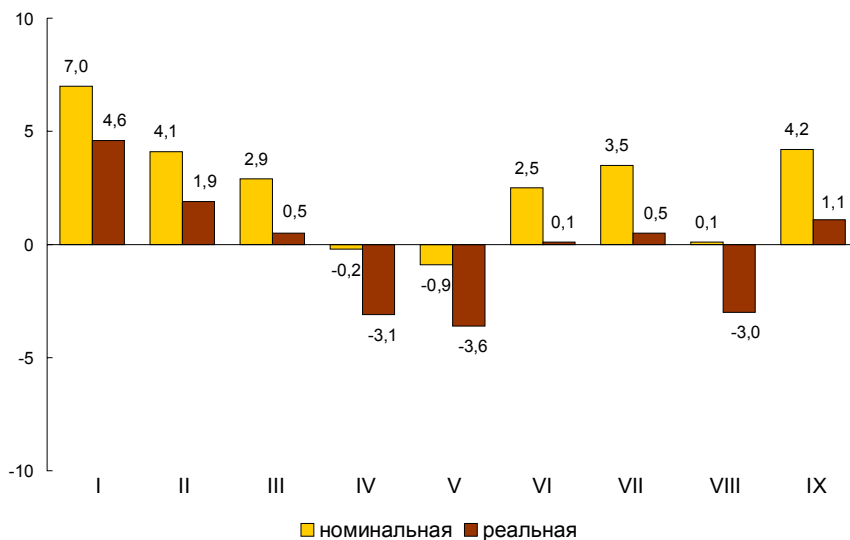


ЛЕНИНГРАДСКАЯ ОБЛАСТЬ

**ДИНАМИКА НОМИНАЛЬНОЙ И РЕАЛЬНОЙ
НАЧИСЛЕННОЙ ЗАРАБОТНОЙ ПЛАТЫ
в январе – сентябре 2020 года**

	Темпы роста (снижения) заработной платы (в %)			
	номинальной		реальной	
	к соответствующему месяцу 2019	к предыдущему месяцу	к соответствующему месяцу 2019	к предыдущему месяцу
Январь	107,0	84,8	104,6	84,6
Февраль	104,1	99,6	101,9	99,3
Март	102,9	103,3	100,5	102,8
Апрель	99,8	99,2	96,9	98,4
Май	99,1	100,8	96,4	100,6
Июнь	102,5	102,2	100,1	102,2
Июль	103,5	101,7	100,5	100,9
Август	100,1	95,4	97,0	95,6
Сентябрь	104,2	100,4	101,1	100,7

**ПРИРОСТ (СНИЖЕНИЕ) СРЕДНЕЙ НОМИНАЛЬНОЙ
И РЕАЛЬНОЙ НАЧИСЛЕННОЙ ЗАРАБОТНОЙ ПЛАТЫ
в январе – сентябре 2020 года
(в % к соответствующему месяцу предыдущего года)**



**СРЕДНЕМЕСЯЧНАЯ НОМИНАЛЬНАЯ
НАЧИСЛЕННАЯ ЗАРАБОТНАЯ ПЛАТА
за январь – сентябрь 2020 года**

	Рублей	В % к		Доля численности работающих к итогу, в %
		январю – сентябрю 2019	среднему уровню	
Всего	47413	102,5	100	100
в том числе по видам экономической деятельности:				
сельское, лесное хозяйство, охота, рыболовство и рыбоводство	38983	104,8	82,2	5,8
добыча полезных ископаемых	46257	96,7	97,6	1,0
обрабатывающие производства	56183	103,0	118,5	21,1
в том числе:				
производство пищевых продуктов	47921	103,9	101,1	2,5
производство одежды	24982	97,8	52,7	0,4
обработка древесины и производство изделий из дерева и пробки, кроме мебели, производство изделий из соломки и материалов для плетения	34697	103,5	73,2	1,1
производство бумаги и бумажных изделий	62363	105,7	131,5	1,6
производство химических веществ и химических продуктов	72108	110,6	1,5 р.	1,1
производство резиновых и пластмассовых изделий	51831	94,8	109,3	0,9
производство прочей неметаллической минеральной продукции	49169	104,3	103,7	2,1
производство металлургическое	52931	102,2	111,6	0,4
производство готовых металлических изделий, кроме машин и оборудования	53968	108,8	113,8	1,5
производство компьютеров, электронных и оптических изделий	74837	100,0	1,6 р.	0,4
производство электрического оборудования	55783	106,4	117,7	0,7
производство машин и оборудования, не включенных в другие группировки	57419	96,7	121,1	0,9
производство автотранспортных средств, прицепов и полуприцепов	55782	94,5	117,6	0,4
производство прочих транспортных средств и оборудования	55761	99,6	117,6	3,0
производство мебели	38211	99,9	80,6	0,4
ремонт и монтаж машин и оборудования	54742	107,1	115,5	1,0
обеспечение электрической энергией, газом и паром; кондиционирование воздуха	64150	106,6	135,3	4,3

	Рублей	В % к		Доля численности работающих к итогу, в %
		январю – сентябрю 2019	среднему уровню	
водоснабжение; водоотведение, организация сбора и утилизация отходов, деятельность по ликвидации загрязнений	36993	100,7	78,0	1,9
строительство	47672	90,6	100,5	9,5
торговля оптовая и розничная; ремонт автотранспортных средств и мотоциклов	37037	99,0	78,1	11,5
транспортировка и хранение из них:	49510	102,3	104,4	7,9
деятельность сухопутного и трубопроводного транспорта	46485	106,2	98,0	3,0
деятельность водного транспорта	90537	114,9	1,9 р.	0,1
складское хозяйство и вспомогательная транспортная деятельность	54319	100,1	114,6	4,2
деятельность почтовой связи и курьерская деятельность	25420	113,6	53,6	0,6
деятельность гостиниц и предприятий общественного питания	25282	98,2	53,3	2,5
деятельность в области информации и связи	42070	99,2	88,7	1,1
деятельность финансовая и страховая	68095	107,3	143,6	0,6
деятельность по операциям с недвижимым имуществом	33872	106,0	71,4	3,1
деятельность профессиональная, научная и техническая	65572	101,9	138,3	2,9
из них научные исследования и разработки	67260	97,4	141,9	1,4
деятельность административная и сопутствующие дополнительные услуги	31959	106,2	67,4	2,6
государственное управление и обеспечение военной безопасности; социальное обеспечение	48524	106,2	102,3	5,6
образование	40877	106,1	86,2	8,8
деятельность в области здравоохранения и социальных услуг	50282	113,8	106,0	7,2
из них деятельность в области здравоохранения	52575	115,4	110,9	6,0
деятельность в области культуры, спорта, организации досуга и развлечений	42733	101,7	90,1	1,7
предоставление прочих видов услуг	32171	93,8	67,9	0,9

**СРЕДНЯЯ НОМИНАЛЬНАЯ НАЧИСЛЕННАЯ
ЗАРАБОТНАЯ ПЛАТА в июле – сентябре 2020 года**

I. Рублей	Июль	Август	Сентябрь
Всего	49328	47057	47260
в том числе по видам экономической деятельности:			
сельское, лесное хозяйство, охота, рыболовство и рыбоводство	40795	38547	39149
добыча полезных ископаемых	48212	49153	47160
обрабатывающие производства	58323	56113	55882
в том числе:			
производство пищевых продуктов	50343	48171	50257
производство одежды	28461	23418	25345
обработка древесины и производство изделий из дерева и пробки, кроме мебели, производство изделий из соломки и материалов для плетения	41384	35485	35690
производство бумаги и бумажных изделий	66025	62948	59406
производство химических веществ и химических продуктов	77984	72301	69416
производство резиновых и пластмассовых изделий	45396	51938	53269
производство прочей неметаллической минеральной продукции	51609	49897	50146
производство металлургическое	56515	50478	48326
производство готовых металлических изделий, кроме машин и оборудования	55292	53702	52917
производство компьютеров, электронных и оптических изделий	83467	71972	72328
производство электрического оборудования	60451	57278	61732
производство машин и оборудования, не включенных в другие группировки	60930	63692	61938
производство автотранспортных средств, прицепов и полуприцепов	61093	57945	58413
производство прочих транспортных средств и оборудования	57373	55967	55442
производство мебели	38131	38592	42056
ремонт и монтаж машин и оборудования	61693	56310	56876
обеспечение электрической энергией, газом и паром; кондиционирование воздуха	68706	62927	61472

	Июль	Август	Сентябрь
водоснабжение; водоотведение, организация сбора и утилизация отходов, деятельность по ликвидации загрязнений	36809	36559	35979
строительство	50554	49326	47873
торговля оптовая и розничная; ремонт автотранспортных средств и мотоциклов	37771	37829	37190
транспортировка и хранение	50902	50805	47577
из них:			
деятельность сухопутного и трубопроводного транспорта	45665	46716	47495
деятельность водного транспорта	91255	85102	80585
складское хозяйство и вспомогательная транспортная деятельность	57180	56665	50211
деятельность почтовой связи и курьерская деятельность	25852	24600	23796
деятельность гостиниц и предприятий общественного питания	24121	23610	23472
деятельность в области информации и связи	39577	36141	35432
деятельность финансовая и страховая	68358	64943	62756
деятельность по операциям с недвижимым имуществом	35866	32810	34088
деятельность профессиональная, научная и техническая	71081	61730	63882
из них научные исследования и разработки	77532	64691	67801
деятельность административная и сопутствующие дополнительные услуги государственного управления и обеспечение военной безопасности; социальное обеспечение	32027	28701	32367
образование	53032	46095	52317
деятельность в области здравоохранения и социальных услуг	40140	39695	42823
из них деятельность в области здравоохранения	55738	51404	49629
деятельность в области культуры, спорта, организации досуга и развлечений	58579	54405	51595
предоставление прочих видов услуг	39972	40432	43761
	29730	27959	29396

II. В % к соответствующему месяцу 2019 года

	Июль	Август	Сентябрь
Всего	103,5	100,1	104,2
в том числе по видам экономической деятельности:			
сельское, лесное хозяйство, охота, рыболовство и рыбоводство	103,0	99,9	105,6
добыча полезных ископаемых	96,2	88,7	98,4
обрабатывающие производства	103,8	100,4	108,4
в том числе:			
производство пищевых продуктов	107,1	106,7	112,2
производство одежды	106,0	89,7	101,2
обработка древесины и производство изделий из дерева и пробки, кроме мебели, производство изделий из соломки и материалов для плетения	104,9	104,4	110,2
производство бумаги и бумажных изделий	112,3	110,4	108,8
производство химических веществ и химических продуктов	95,4	109,6	117,8
производство резиновых и пластмассовых изделий	87,8	98,0	101,2
производство прочей неметаллической минеральной продукции	102,2	102,0	104,1
производство металлургическое	106,1	90,8	95,4
производство готовых металлических изделий, кроме машин и оборудования	108,0	103,3	102,9
производство компьютеров, электронных и оптических изделий	104,3	93,5	104,2
производство электрического оборудования	110,7	105,1	107,9
производство машин и оборудования, не включенных в другие группировки	98,6	107,1	109,7
производство автотранспортных средств, прицепов и полуприцепов	99,2	98,8	108,2
производство прочих транспортных средств и оборудования	96,9	96,7	105,1
производство мебели	1,7 р.	104,3	115,9
ремонт и монтаж машин и оборудования	115,9	105,5	112,9
обеспечение электрической энергией, газом и паром; кондиционирование воздуха	114,8	105,8	112,1

Продолжение

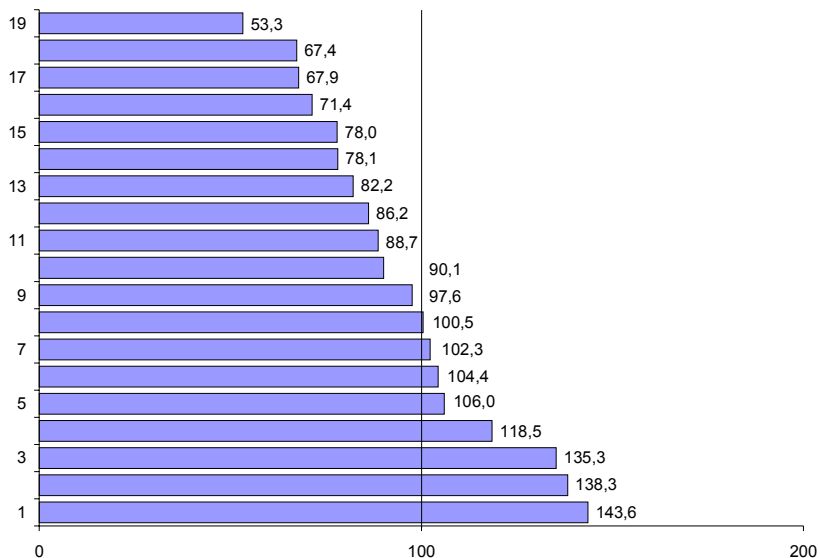
	Июль	Август	Сентябрь
водоснабжение; водоотведение, организация сбора и утилизация отходов, деятельность по ликвидации загрязнений	99,6	97,1	99,2
строительство	90,6	89,2	91,0
торговля оптовая и розничная; ремонт автотранспортных средств и мотоциклов	98,0	97,1	99,1
транспортировка и хранение	101,3	103,3	100,9
из них:			
деятельность сухопутного и трубопроводного транспорта	102,5	106,1	111,2
деятельность водного транспорта	112,7	120,4	109,6
складское хозяйство и вспомогательная транспортная деятельность	100,0	101,4	95,4
деятельность почтовой связи и курьерская деятельность	118,2	114,1	106,2
деятельность гостиниц и предприятий общественного питания	91,2	87,8	94,7
деятельность в области информации и связи	94,2	82,8	87,5
деятельность финансовая и страховая	88,8	94,4	91,3
деятельность по операциям с недвижимым имуществом	113,1	103,2	111,1
деятельность профессиональная, научная и техническая	103,6	97,5	102,8
из них научные исследования и разработки	107,5	94,9	98,6
деятельность административная и сопутствующие дополнительные услуги государственного управления и обеспечение военной безопасности; социальное обеспечение	107,9	100,1	104,3
образование	104,7	107,5	108,9
деятельность в области здравоохранения и социальных услуг	125,1	120,4	114,2
из них деятельность в области здравоохранения	127,3	123,5	116,4
деятельность в области культуры, спорта, организации досуга и развлечений	98,1	101,4	98,9
предоставление прочих видов услуг	89,8	84,8	91,8

III. В % к среднему уровню	Июль	Август	Сентябрь
Всего	100	100	100
в том числе по видам экономической деятельности:			
сельское, лесное хозяйство, охота, рыболовство и рыбоводство	82,7	81,9	82,8
добыча полезных ископаемых	97,7	104,5	99,8
обрабатывающие производства	118,2	119,2	118,2
в том числе:			
производство пищевых продуктов	102,1	102,4	106,3
производство одежды	57,7	49,8	53,6
обработка древесины и производство изделий из дерева и пробки, кроме мебели, производство изделий из соломки и материалов для плетения	83,9	75,4	75,5
производство бумаги и бумажных изделий	133,8	133,8	125,7
производство химических веществ и химических продуктов	1,6 р.	1,5 р.	146,9
производство резиновых и пластмассовых изделий	92,0	110,4	112,7
производство прочей неметаллической минеральной продукции	104,6	106,0	106,1
производство металлургическое	114,6	107,3	102,3
производство готовых металлических изделий, кроме машин и оборудования	112,1	114,1	112,0
производство компьютеров, электронных и оптических изделий	1,7 р.	1,5 р.	1,5 р.
производство электрического оборудования	122,5	121,7	130,6
производство машин и оборудования, не включенных в другие группировки	123,5	135,3	131,1
производство автотранспортных средств, прицепов и полуприцепов	123,8	123,1	123,6
производство прочих транспортных средств и оборудования	116,3	118,9	117,3
производство мебели	77,3	82,0	89,0
ремонт и монтаж машин и оборудования	125,1	119,7	120,3
обеспечение электрической энергией, газом и паром; кондиционирование воздуха	139,3	133,7	130,1

	Июль	Август	Сентябрь
водоснабжение; водоотведение, организация сбора и утилизация отходов, деятельность по ликвидации загрязнений	74,6	77,7	76,1
строительство	102,5	104,8	101,3
торговля оптовая и розничная; ремонт автотранспортных средств и мотоциклов	76,6	80,4	78,7
транспортировка и хранение	103,2	108,0	100,7
из них:			
деятельность сухопутного и трубопроводного транспорта	92,6	99,3	100,5
деятельность водного транспорта	1,9 п.	1,8 п.	1,7 п.
складское хозяйство и вспомогательная транспортная деятельность	115,9	120,4	106,2
деятельность почтовой связи и курьерская деятельность	52,4	52,3	50,4
деятельность гостиниц и предприятий общественного питания	48,9	50,2	49,7
деятельность в области информации и связи	80,2	76,8	75,0
деятельность финансовая и страховая	138,6	138,0	132,8
деятельность по операциям с недвижимым имуществом	72,7	69,7	72,1
деятельность профессиональная, научная и техническая	144,1	131,2	135,2
из них научные исследования и разработки	1,6 п.	137,5	143,5
деятельность административная и сопутствующие дополнительные услуги государственного управления и обеспечение военной безопасности; социальное обеспечение	107,5	98,0	110,7
образование	81,4	84,4	90,6
деятельность в области здравоохранения и социальных услуг	113,0	109,2	105,0
из них деятельность в области здравоохранения	118,8	115,6	109,2
деятельность в области культуры, спорта, организации досуга и развлечений	81,0	85,9	92,6
предоставление прочих видов услуг	60,3	59,4	62,2

**ОТНОШЕНИЕ СРЕДНЕМЕСЯЧНОЙ НОМИНАЛЬНОЙ
НАЧИСЛЕННОЙ ЗАРАБОТНОЙ ПЛАТЫ ПО ОТДЕЛЬНЫМ
ВИДАМ ЭКОНОМИЧЕСКОЙ ДЕЯТЕЛЬНОСТИ
К СРЕДНЕМУ УРОВНЮ ПО ЛЕНИНГРАДСКОЙ ОБЛАСТИ
за январь – сентябрь 2020 года**

(в процентах)



- | | |
|---|---|
| 1 – деятельность финансовая и страховая | 12 – образование |
| 2 – деятельность профессиональная, научная и техническая | 13 – сельское, лесное хозяйство, охота, рыболовство и рыбоводство |
| 3 – обеспечение электрической энергией, газом и паром; кондиционирование воздуха | 14 – торговля оптовая и розничная; ремонт автотранспортных средств и мотоциклов |
| 4 – обрабатывающие производства | 15 – водоснабжение; водоотведение, организация сбора и утилизация отходов, деятельность по ликвидации загрязнений |
| 5 – деятельность в области здравоохранения и социальных услуг | 16 – деятельность по операциям с недвижимым имуществом |
| 6 – транспортировка и хранение | 17 – предоставление прочих видов услуг |
| 7 – государственное управление и обеспечение военной безопасности; социальное обеспечение | 18 – деятельность административная и сопутствующие дополнительные услуги |
| 8 – строительство | 19 – деятельность гостиниц и предприятий общественного питания |
| 9 – добыча полезных ископаемых | |
| 10 – деятельность в области культуры, спорта, организации досуга и развлечений | |
| 11 – деятельность в области информации и связи | |

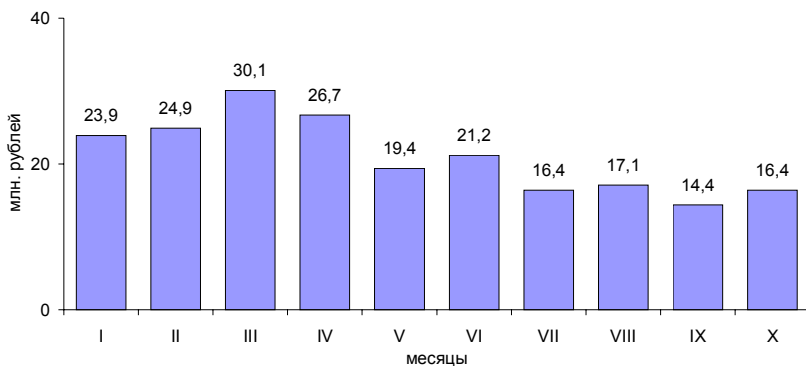
**СРЕДНЯЯ ЗАРАБОТНАЯ ПЛАТА
ОДНОГО РАБОТНИКА ОРГАНИЗАЦИЙ
(БЕЗ СУБЪЕКТОВ МАЛОГО ПРЕДПРИНИМАТЕЛЬСТВА)
ПО МУНИЦИПАЛЬНЫМ РАЙОНАМ И ГОРОДСКОМУ ОКРУГУ
ЛЕНИНГРАДСКОЙ ОБЛАСТИ
за сентябрь 2020 года**

	Рублей	В % к	
		сентябрю 2019	среднему уровню
Всего	54281	106,3	100
муниципальные районы:			
Бокситогорский	43789	96,2	80,7
Волосовский	43020	105,7	79,3
Волховский	45669	109,3	84,1
Всеволожский	57575	109,6	106,1
Выборгский	55595	105,4	102,4
Гатчинский	50203	108,2	92,5
Кингисеппский	63752	107,9	117,4
Киришский	50096	103,2	92,3
Кировский	55154	103,8	101,6
Лодейнопольский	37208	104,1	68,5
Ломоносовский	67818	105,7	124,9
Лужский	45211	111,8	83,3
Подпорожский	41507	108,0	76,5
Приозерский	44689	106,0	82,3
Сланцевский	42981	114,7	79,2
Тихвинский	46309	101,5	85,3
Тосненский	49378	101,9	91,0
городской округ Сосновоборский	71993	102,2	132,6

**ПРОСРОЧЕННАЯ ЗАДОЛЖЕННОСТЬ ПО ЗАРАБОТНОЙ ПЛАТЕ
ПО НАБЛЮДАЕМЫМ ВИДАМ ЭКОНОМИЧЕСКОЙ ДЕЯТЕЛЬНОСТИ
в июле – октябре 2020 года
(по состоянию на 1 число месяца)**

	Июль	Август	Сентябрь	Октябрь
Тыс. рублей				
Всего	16355	17120	14434	16389
в том числе:				
сельское хозяйство, охота и предоставле- ние услуг в этих областях; лесозаготовки обрабатывающие производства	12736	12736	12736	10656
транспорт	–	812	809	2161
управление недвижимым имуществом за вознаграждение или на договорной основе	47	–	–	–
В процентах				
Всего	100	100	100	100
в том числе:				
сельское хозяйство, охота и предоставле- ние услуг в этих областях; лесозаготовки обрабатывающие производства	77,9	74,4	88,2	65,0
транспорт	–	4,7	5,6	13,2
управление недвижимым имуществом за вознаграждение или на договорной основе	0,3	–	–	–

**ДИНАМИКА ПРОСРОЧЕННОЙ ЗАДОЛЖЕННОСТИ
ПО ЗАРАБОТНОЙ ПЛАТЕ в 2020 году
(на 1 число месяца)**



МЕТОДОЛОГИЧЕСКИЕ ПОЯСНЕНИЯ

Среднемесячная номинальная начисленная заработная плата работников организаций в рассматриваемом периоде рассчитывается на основе сведений, полученных от организаций всех видов экономической деятельности и всех форм собственности, и определяется путем деления фонда начисленной заработной платы работников на среднемесячную численность работников и на количество месяцев в отчетном периоде.

В фонд заработной платы включаются начисленные работникам суммы оплаты труда в денежной и неденежной формах (с учетом налога на доходы физических лиц и других удержаний в соответствии с законодательством Российской Федерации) за отработанное и неотработанное время, компенсационные выплаты, связанные с режимом работы и условиями труда, доплаты и надбавки, премии, единовременные поощрительные выплаты, а также оплата питания и проживания, имеющая систематический характер.

Реальная начисленная заработная плата характеризует покупательную способность заработной платы в отчетном периоде в связи с изменением цен на потребительские товары и услуги по сравнению с базисным периодом. Для этого рассчитывается индекс реальной начисленной заработной платы путем деления индекса номинальной начисленной заработной платы на индекс потребительских цен за один и тот же временной период.

Просроченной задолженностью по заработной плате работникам считаются фактически начисленные (с учетом налога на доходы физических лиц и других удержаний) суммы заработной платы, но не выплаченные в срок, установленный коллективным договором или договором на расчетно-кассовое обслуживание, заключенным с банком. В сумму просроченной задолженности включаются переходящие остатки задолженности, не погашенные на отчетную дату, и не включается задолженность на внутримесячные даты (аванс).

Данные о просроченной задолженности собираются от юридических лиц, их обособленных подразделений, у которых имеется просроченная задолженность по заработной плате работникам (кроме субъектов малого предпринимательства) по состоянию на начало каждого месяца, основной вид деятельности которых относится к следующим группам ОКВЭД 2: растениеводство и животноводство, охота и предоставление соответствующих услуг в этих областях; лесозаготовки; рыболовство и рыбоводство; добыча полезных ископаемых; обрабатывающая промышленность; обеспечение электрической энергией, газом и паром; кондиционирование воздуха; водоснабжение; водоотведение, организация сбора и утилизация отходов, деятельность по ликвидации загрязнений; строительство; деятельность сухопутного и трубопроводного транспорта; деятельность водного транспорта; деятельность воздушного и космического транспорта; складское хозяйство и вспомогательная транспортная деятельность; управление недвижимым имуществом за вознаграждение или на договорной основе; научные исследования и разработки; образование; деятельность в области здравоохранения и социальных услуг; производство кинофильмов, видеофильмов и телевизионных программ; деятельность в области телевизионного и радиовещания; деятельность творческая, деятельность в области искусства и организации развлечений; деятельность библиотек, архивов, музеев и прочих объектов культуры; деятельность в области отдыха и развлечений.

**ОПЛАТА ТРУДА В САНКТ-ПЕТЕРБУРГЕ
И ЛЕНИНГРАДСКОЙ ОБЛАСТИ
в январе – сентябре 2020 года**
Статистический бюллетень

Ответственный за выпуск: Грязина Т.А.
Подготовка издания: Абдуллина Э.И.

Сдано в набор 18.12.2020. Подписано в печать 28.12.2020.
Усл.печ.л. 2,13. Тираж 22 экз. Заказ №
Отпечатано в оперативной полиграфии Петростата
197376, Санкт-Петербург, ул. Профессора Попова, 39.