

Управление Федеральной службы
государственной статистики
по г. Санкт-Петербургу и Ленинградской области
(ПЕТРОСТАТ)

**Оплата труда
в Санкт-Петербурге
и Ленинградской области
в январе – сентябре 2018 года**

СТАТИСТИЧЕСКИЙ БЮЛЛЕТЕНЬ

Исх. № ЛД – 250/1023
от 17.12.2018 г.

**Санкт-Петербург
2018**

Бюллетень подготовлен отделом социальной статистики Петростата. В издании приведены данные о заработной плате и среднесписочной численности работников организаций по "чистым" видам экономической деятельности; данные о заработной плате работников организаций по районам города и по муниципальным районам области (без субъектов малого предпринимательства и межрайонных организаций); сведения о просроченной задолженности по заработной плате работников организаций по наблюдаемым видам экономической деятельности (без субъектов малого предпринимательства).

Условные обозначения и сокращения:

| | |
|----------------------------|----------------|
| – явление отсутствует | тыс. – тысяча |
| 0,0 небольшая величина | млн. – миллион |
| x сопоставление невозможно | р. – раз |

В некоторых случаях незначительные расхождения между итогом и суммой слагаемых объясняются округлением данных.

Значения ряда показателей являются предварительными и в дальнейшем могут быть уточнены.

Управление Федеральной службы государственной статистики по г. Санкт-Петербургу и Ленинградской области является собственником государственной статистической информации на территории Санкт-Петербурга и Ленинградской области и обладает исключительными правами на издание и распространение статистических публикаций.

При использовании материалов органов государственной статистики ссылка на источник обязательна.

Код издания
по каталогу 25000318

E-mail: pcs@stat78.spb.ru
<http://petrostat.gks.ru>

© Петростат, 2018

СОДЕРЖАНИЕ

| | |
|--|----------|
| САНКТ-ПЕТЕРБУРГ | 5 |
| ДИНАМИКА НОМИНАЛЬНОЙ И РЕАЛЬНОЙ НАЧИСЛЕННОЙ ЗАРАБОТНОЙ ПЛАТЫ В ЯНВАРЕ – СЕНТЯБРЕ 2018 ГОДА..... | 7 |
| ПРИРОСТ СРЕДНЕЙ НОМИНАЛЬНОЙ И РЕАЛЬНОЙ НАЧИСЛЕННОЙ ЗАРАБОТНОЙ ПЛАТЫ В ЯНВАРЕ – СЕНТЯБРЕ 2018 ГОДА (график)..... | 7 |
| СРЕДНЕМЕСЯЧНАЯ НОМИНАЛЬНАЯ НАЧИСЛЕННАЯ ЗАРАБОТНАЯ ПЛАТА ЗА ЯНВАРЬ – СЕНТЯБРЬ 2018 ГОДА..... | 8 |
| СРЕДНЯЯ НОМИНАЛЬНАЯ НАЧИСЛЕННАЯ ЗАРАБОТНАЯ ПЛАТА В ИЮЛЕ – СЕНТЯБРЕ 2018 ГОДА..... | 10 |
| ОТНОШЕНИЕ СРЕДНЕМЕСЯЧНОЙ НОМИНАЛЬНОЙ НАЧИСЛЕННОЙ ЗАРАБОТНОЙ ПЛАТЫ ПО ОТДЕЛЬНЫМ ВИДАМ ЭКОНОМИЧЕСКОЙ ДЕЯТЕЛЬНОСТИ К СРЕДНЕМУ УРОВНЮ ПО САНКТ-ПЕТЕРБУРГУ ЗА ЯНВАРЬ – СЕНТЯБРЬ 2018 ГОДА..... | 16 |
| СРЕДНЕМЕСЯЧНАЯ ЗАРАБОТНАЯ ПЛАТА ОДНОГО РАБОТНИКА ОРГАНИЗАЦИЙ (БЕЗ СУБЪЕКТОВ МАЛОГО ПРЕДПРИНИМАТЕЛЬСТВА) ПО РАЙОНАМ САНКТ-ПЕТЕРБУРГА ЗА ЯНВАРЬ – СЕНТЯБРЬ 2018 ГОДА..... | 17 |
| ПРОСРОЧЕННАЯ ЗАДОЛЖЕННОСТЬ ПО ЗАРАБОТНОЙ ПЛАТЕ ПО НАБЛЮДАЕМЫМ ВИДАМ ЭКОНОМИЧЕСКОЙ ДЕЯТЕЛЬНОСТИ В ИЮЛЕ – ОКТЯБРЕ 2018 ГОДА..... | 18 |
| ДИНАМИКА ПРОСРОЧЕННОЙ ЗАДОЛЖЕННОСТИ ПО ЗАРАБОТНОЙ ПЛАТЕ В 2018 ГОДУ (график)..... | 19 |

| | |
|---|-----------|
| ЛЕНИНГРАДСКАЯ ОБЛАСТЬ | 21 |
| ДИНАМИКА НОМИНАЛЬНОЙ И РЕАЛЬНОЙ НАЧИСЛЕННОЙ ЗАРАБОТНОЙ ПЛАТЫ В ЯНВАРЕ – СЕНТЯБРЕ 2018 ГОДА..... | 23 |
| ПРИРОСТ СРЕДНЕЙ НОМИНАЛЬНОЙ И РЕАЛЬНОЙ НАЧИСЛЕННОЙ ЗАРАБОТНОЙ ПЛАТЫ В ЯНВАРЕ – СЕНТЯБРЕ 2018 ГОДА (график)..... | 23 |
| СРЕДНЕМЕСЯЧНАЯ НОМИНАЛЬНАЯ НАЧИСЛЕННАЯ ЗАРАБОТНАЯ ПЛАТА ЗА ЯНВАРЬ – СЕНТЯБРЬ 2018 ГОДА..... | 24 |
| СРЕДНЯЯ НОМИНАЛЬНАЯ НАЧИСЛЕННАЯ ЗАРАБОТНАЯ ПЛАТА В ИЮЛЕ – СЕНТЯБРЕ 2018 ГОДА..... | 26 |
| ОТНОШЕНИЕ СРЕДНЕМЕСЯЧНОЙ НОМИНАЛЬНОЙ НАЧИСЛЕННОЙ ЗАРАБОТНОЙ ПЛАТЫ ПО ОТДЕЛЬНЫМ ВИДАМ ЭКОНОМИЧЕСКОЙ ДЕЯТЕЛЬНОСТИ К СРЕДНЕМУ УРОВНЮ ПО ЛЕНИНГРАДСКОЙ ОБЛАСТИ ЗА ЯНВАРЬ – СЕНТЯБРЬ 2018 ГОДА..... | 32 |
| СРЕДНЕМЕСЯЧНАЯ ЗАРАБОТНАЯ ПЛАТА ОДНОГО РАБОТНИКА ОРГАНИЗАЦИЙ (БЕЗ СУБЪЕКТОВ МАЛОГО ПРЕДПРИНИМАТЕЛЬСТВА) ПО МУНИЦИПАЛЬНЫМ РАЙОНАМ ЛЕНИНГРАДСКОЙ ОБЛАСТИ ЗА ЯНВАРЬ – СЕНТЯБРЬ 2018 ГОДА..... | 33 |
| ПРОСРОЧЕННАЯ ЗАДОЛЖЕННОСТЬ ПО ЗАРАБОТНОЙ ПЛАТЕ ПО НАБЛЮДАЕМЫМ ВИДАМ ЭКОНОМИЧЕСКОЙ ДЕЯТЕЛЬНОСТИ В ИЮЛЕ – СЕНТЯБРЕ 2018 ГОДА..... | 34 |
| ДИНАМИКА ПРОСРОЧЕННОЙ ЗАДОЛЖЕННОСТИ ПО ЗАРАБОТНОЙ ПЛАТЕ В 2018 ГОДУ (график)..... | 35 |
| МЕТОДОЛОГИЧЕСКИЕ ПОЯСНЕНИЯ | 36 |

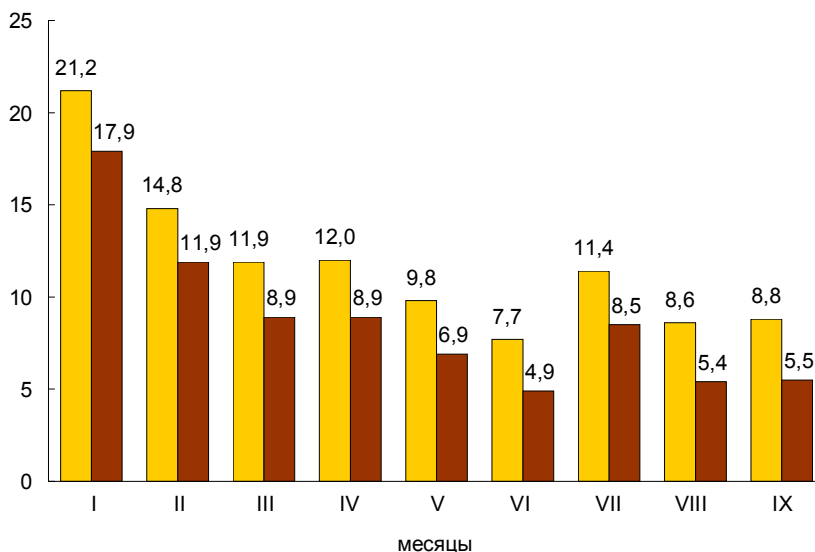
САНКТ-ПЕТЕРБУРГ

**ДИНАМИКА НОМИНАЛЬНОЙ И РЕАЛЬНОЙ
НАЧИСЛЕННОЙ ЗАРАБОТНОЙ ПЛАТЫ
в январе – сентябре 2018 года**

| | Темпы роста (снижения) заработной платы (в %) | | | |
|----------|---|----------------------|--------------------------------|----------------------|
| | номинальной | | реальной | |
| | к соответствующему месяцу 2017 | к предыдущему месяцу | к соответствующему месяцу 2017 | к предыдущему месяцу |
| Январь | 121,2 | 80,9 | 117,9 | 80,5 |
| Февраль | 114,8 | 99,7 | 111,9 | 99,8 |
| Март | 111,9 | 105,1 | 108,9 | 104,7 |
| Апрель | 112,0 | 98,8 | 108,9 | 98,3 |
| Май | 109,8 | 96,0 | 106,9 | 95,6 |
| Июнь | 107,7 | 109,5 | 104,9 | 109,1 |
| Июль | 111,4 | 95,3 | 108,5 | 95,0 |
| Август | 108,6 | 94,1 | 105,4 | 94,3 |
| Сентябрь | 108,8 | 102,3 | 105,5 | 102,3 |

**ПРИРОСТ СРЕДНЕЙ НОМИНАЛЬНОЙ И РЕАЛЬНОЙ
НАЧИСЛЕННОЙ ЗАРАБОТНОЙ ПЛАТЫ В ЯНВАРЕ – СЕНТЯБРЕ 2018 ГОДА
(в % к соответствующему месяцу предыдущего года)**

■ номинальная ■ реальная



**СРЕДНЕМЕСЯЧНАЯ НОМИНАЛЬНАЯ
НАЧИСЛЕННАЯ ЗАРАБОТНАЯ ПЛАТА
за январь – сентябрь 2018 года**

| | Рублей | В % к | | Доля работающих данного вида экономической деятельности, % |
|---|--------|------------------------------|--------------------|---|
| | | январю – сентябрю 2017 | среднему уровню | |
| Всего | 58625 | 111,4 | 100 | 100 |
| в том числе по видам экономической деятельности: | | | | |
| сельское, лесное хозяйство, охота, рыболовство и рыбоводство | 38377 | 104,9 | 65,5 | 0,2 |
| добыча полезных ископаемых | 224230 | 102,4 | 3,8 р. | 0,1 |
| обрабатывающие производства | 64493 | 111,0 | 110,0 | 14,3 |
| в том числе: | | | | |
| производство пищевых продуктов | 46044 | 105,4 | 78,5 | 1,4 |
| производство одежды | 33977 | 120,2 | 58,0 | 0,1 |
| обработка древесины и производство изделий из дерева и пробки, кроме мебели, производство изделий из соломки и материалов для плетения | 37316 | 109,0 | 63,7 | 0,2 |
| производство бумаги и бумажных изделий | 77841 | 120,1 | 132,8 | 0,2 |
| производство химических веществ и химических продуктов | 61015 | 111,0 | 104,1 | 0,5 |
| производство резиновых и пластмассовых изделий | 44193 | 107,0 | 75,4 | 0,5 |
| производство прочей неметаллической минеральной продукции | 41679 | 102,9 | 71,1 | 0,6 |
| производство металлургическое | 56065 | 112,1 | 95,6 | 0,3 |
| производство готовых металлических изделий, кроме машин и оборудования | 49122 | 105,4 | 83,8 | 1,5 |
| производство компьютеров, электронных и оптических изделий | 66117 | 106,8 | 112,8 | 1,9 |
| производство электрического оборудования | 66798 | 106,7 | 113,9 | 0,8 |
| производство машин и оборудования, не включенных в другие группировки | 64324 | 104,9 | 109,7 | 1,5 |
| производство автотранспортных средств, прицепов и полуприцепов | 90033 | 98,6 | 1,5 р. | 0,5 |
| производство прочих транспортных средств и оборудования | 65824 | 109,7 | 112,3 | 1,5 |
| производство мебели | 24141 | 101,1 | 41,2 | 0,3 |
| ремонт и монтаж машин и оборудования | 53967 | 111,2 | 92,1 | 0,9 |
| обеспечение электрической энергией, газом и паром; кондиционирование воздуха водоснабжение; водоотведение, организация сбора и утилизация отходов, деятельность по ликвидации загрязнений | 62495 | 109,2 | 106,6 | 1,6 |
| | 49276 | 107,9 | 84,1 | 0,8 |

| | Рублей | В % к | | Доля работающих данного вида экономической деятельности, % |
|---|--------|------------------------------|--------------------|---|
| | | январю – сентябрю 2017 | среднему уровню | |
| строительство | 48968 | 120,7 | 83,5 | 6,2 |
| торговля оптовая и розничная; ремонт автотранспортных средств и мотоциклов | 47144 | 108,2 | 80,4 | 17,0 |
| транспортировка и хранение из них: | 56430 | 111,8 | 96,3 | 8,7 |
| деятельность сухопутного и трубопроводного транспорта | 50898 | 109,2 | 86,8 | 4,2 |
| деятельность водного транспорта | 103189 | 122,2 | 1,8 р. | 0,2 |
| деятельность воздушного транспорта | 123986 | 105,2 | 2,1 р. | 0,4 |
| складское хозяйство и вспомогательная транспортная деятельность | 56561 | 111,2 | 96,5 | 3,3 |
| деятельность почтовой связи и курьерская деятельность | 31571 | 103,1 | 53,9 | 0,5 |
| деятельность гостиниц и предприятий общественного питания | 37624 | 110,7 | 64,2 | 2,5 |
| деятельность в области информации и связи | 87736 | 111,3 | 149,7 | 3,8 |
| деятельность финансовая и страховая | 79111 | 104,4 | 134,9 | 2,7 |
| деятельность по операциям с недвижимым имуществом | 45049 | 109,8 | 76,8 | 4,0 |
| деятельность профессиональная, научная и техническая | 77466 | 109,2 | 132,1 | 8,8 |
| из них научные исследования и разработки | 82437 | 109,8 | 140,6 | 3,7 |
| деятельность административная и сопутствующие дополнительные услуги | 36952 | 116,3 | 63,0 | 3,8 |
| государственное управление и обеспечение военной безопасности; социальное обеспечение | 55041 | 110,3 | 93,9 | 4,3 |
| образование | 53491 | 114,5 | 91,2 | 9,6 |
| в том числе: | | | | |
| образование общее | 47527 | 107,1 | 81,1 | 5,3 |
| образование профессиональное | 62715 | 126,5 | 107,0 | 3,5 |
| образование дополнительное | 53215 | 109,1 | 90,8 | 0,9 |
| деятельность в области здравоохранения и социальных услуг | 61293 | 117,4 | 104,6 | 8,4 |
| из них деятельность в области здравоохранения | 62627 | 117,7 | 106,8 | 7,4 |
| деятельность в области культуры, спорта, организации досуга и развлечений | 70888 | 102,1 | 120,9 | 2,3 |
| предоставление прочих видов услуг | 35039 | 108,0 | 59,8 | 0,9 |

**СРЕДНЯЯ НОМИНАЛЬНАЯ НАЧИСЛЕННАЯ
ЗАРАБОТНАЯ ПЛАТА в июле – сентябре 2018 года**

| I. Рублей | Июль | Август | Сентябрь |
|--|--------|--------|----------|
| Всего | 59604 | 56100 | 57331 |
| в том числе по видам экономической деятельности: | | | |
| сельское, лесное хозяйство, охота, рыболовство и рыбоводство | 41274 | 37771 | 37365 |
| добыча полезных ископаемых | 426520 | 197958 | 166028 |
| обрабатывающие производства | 62307 | 59787 | 58057 |
| в том числе: | | | |
| производство пищевых продуктов | 47532 | 46908 | 44782 |
| производство одежды | 35376 | 32572 | 32669 |
| обработка древесины и производство изделий из дерева и пробки, кроме мебели, производство изделий из соломки и материалов для плетения | 39360 | 37210 | 39772 |
| производство бумаги и бумажных изделий | 69703 | 68335 | 69825 |
| производство химических веществ и химических продуктов | 67357 | 62237 | 55656 |
| производство резиновых и пластмассовых изделий | 45399 | 44104 | 43093 |
| производство прочей неметаллической минеральной продукции | 43004 | 42799 | 42198 |
| производство металлургическое | 58164 | 55793 | 58267 |
| производство готовых металлических изделий, кроме машин и оборудования | 51362 | 49798 | 47511 |
| производство компьютеров, электронных и оптических изделий | 67756 | 66589 | 65044 |
| производство электрического оборудования | 67387 | 67430 | 64322 |
| производство машин и оборудования, не включенных в другие группировки | 62722 | 61233 | 59760 |
| производство автотранспортных средств, прицепов и полуприцепов | 109716 | 81750 | 87650 |
| производство прочих транспортных средств и оборудования | 71043 | 67784 | 65397 |
| производство мебели | 24990 | 24391 | 24892 |
| ремонт и монтаж машин и оборудования | 56232 | 56994 | 53644 |
| обеспечение электрической энергией, газом и паром; кондиционирование воздуха | 64965 | 64070 | 57319 |
| водоснабжение; водоотведение, организация сбора и утилизация отходов, деятельность по ликвидации загрязнений | 49959 | 48365 | 47725 |

| | Июль | Август | Сентябрь |
|---|--------|--------|----------|
| строительство | 48892 | 49363 | 47954 |
| торговля оптовая и розничная; ремонт автотранспортных средств и мотоциклов | 46432 | 48593 | 44878 |
| транспортировка и хранение | 59895 | 56435 | 56865 |
| из них: | | | |
| деятельность сухопутного и трубопроводного транспорта | 54154 | 51887 | 48657 |
| деятельность водного транспорта | 133244 | 110325 | 105230 |
| деятельность воздушного транспорта | 144224 | 127062 | 146875 |
| складское хозяйство и вспомогательная транспортная деятельность | 57047 | 54414 | 58003 |
| деятельность почтовой связи и курьерская деятельность | 30894 | 30955 | 29313 |
| деятельность гостиниц и предприятий общественного питания | 37328 | 36132 | 37401 |
| деятельность в области информации и связи | 87496 | 86492 | 88963 |
| деятельность финансовая и страховая | 81996 | 79842 | 73863 |
| деятельность по операциям с недвижимым имуществом | 46944 | 46187 | 42433 |
| деятельность профессиональная, научная и техническая | 86472 | 73392 | 77136 |
| из них научные исследования и разработки | 85418 | 78050 | 82542 |
| деятельность административная и сопутствующие дополнительные услуги | 37993 | 38186 | 35658 |
| государственное управление и обеспечение военной безопасности; социальное обеспечение | 58855 | 51706 | 62355 |
| образование | 49544 | 42837 | 55577 |
| в том числе: | | | |
| образование общее | 46985 | 46376 | 50200 |
| образование профессиональное | 55811 | 38283 | 64602 |
| образование дополнительное | 40041 | 39951 | 53976 |
| деятельность в области здравоохранения и социальных услуг | 61035 | 55981 | 58954 |
| из них деятельность в области здравоохранения | 62654 | 57508 | 59686 |
| деятельность в области культуры, спорта, организации досуга и развлечений | 71809 | 64606 | 78933 |
| предоставление прочих видов услуг | 34168 | 32746 | 34231 |

II. В % к соответствующему месяцу 2017 года

| | Июль | Август | Сентябрь |
|--|-------|--------|----------|
| Всего | 111,4 | 108,6 | 108,8 |
| в том числе по видам экономической деятельности: | | | |
| сельское, лесное хозяйство, охота, рыболовство и рыбоводство | 110,1 | 103,0 | 92,8 |
| добыча полезных ископаемых | 86,3 | 105,5 | 91,9 |
| обрабатывающие производства | 106,3 | 105,9 | 104,4 |
| в том числе: | | | |
| производство пищевых продуктов | 112,8 | 110,9 | 99,2 |
| производство одежды | 112,8 | 116,3 | 115,2 |
| обработка древесины и производство изделий из дерева и пробки, кроме мебели, производство изделий из соломки и материалов для плетения | 114,3 | 99,8 | 112,6 |
| производство бумаги и бумажных изделий | 118,8 | 120,0 | 120,8 |
| производство химических веществ и химических продуктов | 114,2 | 111,6 | 103,6 |
| производство резиновых и пластмассовых изделий | 106,3 | 103,5 | 107,6 |
| производство прочей неметаллической минеральной продукции | 97,9 | 103,6 | 105,7 |
| производство металлургическое | 117,6 | 111,1 | 119,1 |
| производство готовых металлических изделий, кроме машин и оборудования | 103,2 | 106,7 | 105,5 |
| производство компьютеров, электронных и оптических изделий | 104,4 | 108,7 | 104,2 |
| производство электрического оборудования | 104,1 | 106,4 | 103,6 |
| производство машин и оборудования, не включенных в другие группировки | 97,4 | 102,1 | 101,6 |
| производство автотранспортных средств, прицепов и полуприцепов | 117,0 | 92,1 | 104,9 |
| производство прочих транспортных средств и оборудования | 116,4 | 105,3 | 111,2 |
| производство мебели | 104,9 | 102,5 | 99,9 |
| ремонт и монтаж машин и оборудования | 113,2 | 113,7 | 106,6 |
| обеспечение электрической энергией, газом и паром; кондиционирование воздуха | 115,8 | 116,9 | 100,4 |
| водоснабжение; водоотведение, организация сбора и утилизация отходов, деятельность по ликвидации загрязнений | 110,1 | 107,0 | 87,8 |

Продолжение

| | Июль | Август | Сентябрь |
|---|-------|--------|----------|
| строительство | 117,2 | 114,6 | 117,3 |
| торговля оптовая и розничная; ремонт автотранспортных средств и мотоциклов | 108,7 | 104,3 | 110,7 |
| транспортировка и хранение | 113,1 | 111,6 | 113,3 |
| из них: | | | |
| деятельность сухопутного и трубопроводного транспорта | 110,9 | 110,1 | 106,3 |
| деятельность водного транспорта | 143,6 | 125,6 | 118,2 |
| деятельность воздушного транспорта | 108,0 | 113,0 | 115,2 |
| складское хозяйство и вспомогательная транспортная деятельность | 107,9 | 108,6 | 117,7 |
| деятельность почтовой связи и курьерская деятельность | 100,1 | 102,4 | 95,5 |
| деятельность гостиниц и предприятий общественного питания | 110,9 | 111,1 | 108,7 |
| деятельность в области информации и связи | 111,5 | 107,5 | 113,3 |
| деятельность финансовая и страховая | 104,4 | 105,0 | 110,4 |
| деятельность по операциям с недвижимым имуществом | 115,1 | 116,7 | 106,3 |
| деятельность профессиональная, научная и техническая | 115,0 | 101,5 | 104,6 |
| из них научные исследования и разработки | 106,2 | 104,8 | 106,8 |
| деятельность административная и сопутствующие дополнительные услуги | 122,9 | 113,1 | 105,0 |
| государственное управление и обеспечение военной безопасности; социальное обеспечение | 109,4 | 109,2 | 115,1 |
| образование | 112,1 | 110,8 | 112,1 |
| в том числе: | | | |
| образование общее | 107,9 | 108,3 | 106,7 |
| образование профессиональное | 120,1 | 114,1 | 121,3 |
| образование дополнительное | 103,3 | 114,0 | 107,5 |
| деятельность в области здравоохранения и социальных услуг | 117,8 | 119,4 | 110,2 |
| из них деятельность в области здравоохранения | 118,0 | 120,3 | 109,6 |
| деятельность в области культуры, спорта, организации досуга и развлечений | 95,0 | 103,4 | 100,4 |
| предоставление прочих видов услуг | 106,9 | 107,8 | 104,6 |

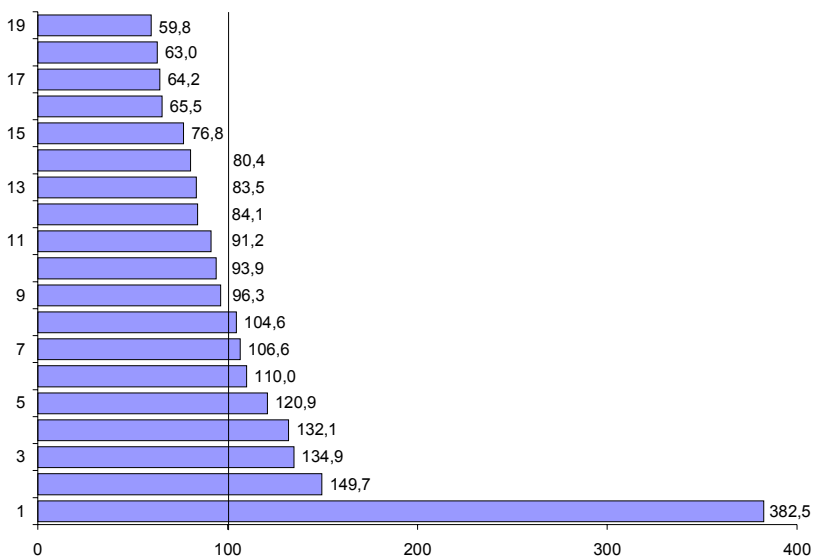
III. В % к среднему уровню

| | Июль | Август | Сентябрь |
|--|--------|--------|----------|
| Всего | 100 | 100 | 100 |
| в том числе по видам экономической деятельности: | | | |
| сельское, лесное хозяйство, охота, рыболовство и рыбоводство | 69,2 | 67,3 | 65,2 |
| добыча полезных ископаемых | 7,2 р. | 3,5 р. | 2,9 р. |
| обрабатывающие производства | 104,5 | 106,6 | 101,3 |
| в том числе: | | | |
| производство пищевых продуктов | 79,7 | 83,6 | 78,1 |
| производство одежды | 59,4 | 58,1 | 57,0 |
| обработка древесины и производство изделий из дерева и пробки, кроме мебели, производство изделий из соломки и материалов для плетения | 66,0 | 66,3 | 69,4 |
| производство бумаги и бумажных изделий | 116,9 | 121,8 | 121,8 |
| производство химических веществ и химических продуктов | 113,0 | 110,9 | 97,1 |
| производство резиновых и пластмассовых изделий | 76,2 | 78,6 | 75,2 |
| производство прочей неметаллической минеральной продукции | 72,1 | 76,3 | 73,6 |
| производство металлургическое | 97,6 | 99,5 | 101,6 |
| производство готовых металлических изделий, кроме машин и оборудования | 86,2 | 88,8 | 82,9 |
| производство компьютеров, электронных и оптических изделий | 113,7 | 118,7 | 113,5 |
| производство электрического оборудования | 113,1 | 120,2 | 112,2 |
| производство машин и оборудования, не включенных в другие группировки | 105,2 | 109,2 | 104,2 |
| производство автотранспортных средств, прицепов и полуприцепов | 1,8 р. | 145,7 | 1,5 р. |
| производство прочих транспортных средств и оборудования | 119,2 | 120,8 | 114,1 |
| производство мебели | 41,9 | 43,5 | 43,4 |
| ремонт и монтаж машин и оборудования | 94,3 | 101,6 | 93,6 |
| обеспечение электрической энергией, газом и паром; кондиционирование воздуха | 109,0 | 114,2 | 100,0 |
| водоснабжение; водоотведение, организация сбора и утилизация отходов, деятельность по ликвидации загрязнений | 83,8 | 86,2 | 83,2 |

| | Июль | Август | Сентябрь |
|---|--------|--------|----------|
| строительство | 82,0 | 88,0 | 83,6 |
| торговля оптовая и розничная; ремонт автотранспортных средств и мотоциклов | 77,9 | 86,6 | 78,3 |
| транспортировка и хранение | 100,5 | 100,6 | 99,2 |
| из них: | | | |
| деятельность сухопутного и трубопроводного транспорта | 90,9 | 92,5 | 84,9 |
| деятельность водного транспорта | 2,2 р. | 2,0 р. | 1,8 р. |
| деятельность воздушного транспорта | 2,4 р. | 2,3 р. | 2,6 р. |
| складское хозяйство и вспомогательная транспортная деятельность | 95,7 | 97,0 | 101,2 |
| деятельность почтовой связи и курьерская деятельность | 51,8 | 55,2 | 51,1 |
| деятельность гостиниц и предприятий общественного питания | 62,6 | 64,4 | 65,2 |
| деятельность в области информации и связи | 146,8 | 1,5 р. | 1,6 р. |
| деятельность финансовая и страховая | 137,6 | 142,3 | 128,8 |
| деятельность по операциям с недвижимым имуществом | 78,8 | 82,3 | 74,0 |
| деятельность профессиональная, научная и техническая | 145,1 | 130,8 | 134,5 |
| из них научные исследования и разработки | 143,3 | 139,1 | 144,0 |
| деятельность административная и сопутствующие дополнительные услуги | 63,7 | 68,1 | 62,2 |
| государственное управление и обеспечение военной безопасности; социальное обеспечение | 98,7 | 92,2 | 108,8 |
| образование | 83,1 | 76,4 | 96,9 |
| в том числе: | | | |
| образование общее | 78,8 | 82,7 | 87,6 |
| образование профессиональное | 93,6 | 68,2 | 112,7 |
| образование дополнительное | 67,2 | 71,2 | 94,1 |
| деятельность в области здравоохранения и социальных услуг | 102,4 | 99,8 | 102,8 |
| из них деятельность в области здравоохранения | 105,1 | 102,5 | 104,1 |
| деятельность в области культуры, спорта, организации досуга и развлечений | 120,5 | 115,2 | 137,7 |
| предоставление прочих видов услуг | 57,3 | 58,4 | 59,7 |

**ОТНОШЕНИЕ СРЕДНЕМЕСЯЧНОЙ НОМИНАЛЬНОЙ
НАЧИСЛЕННОЙ ЗАРАБОТНОЙ ПЛАТЫ ПО ОТДЕЛЬНЫМ
ВИДАМ ЭКОНОМИЧЕСКОЙ ДЕЯТЕЛЬНОСТИ
К СРЕДНЕМУ УРОВНЮ ПО САНКТ-ПЕТЕРБУРГУ
за январь – сентябрь 2018 года**

(в процентах)



- | | |
|--|---|
| 1 – добыча полезных ископаемых | 12 – водоснабжение; водоотведение, организация сбора и утилизация отходов, деятельность по ликвидации загрязнений |
| 2 – деятельность в области информации и связи | 13 – строительство |
| 3 – деятельность финансовая и страховая | 14 – торговля оптовая и розничная; ремонт автотранспортных средств и мотоциклов |
| 4 – деятельность профессиональная, научная и техническая | 15 – деятельность по операциям с недвижимым имуществом |
| 5 – деятельность в области культуры, спорта, организации досуга и развлечений | 16 – сельское, лесное хозяйство, охота, рыболовство и рыбоводство |
| 6 – обрабатывающие производства | 17 – деятельность гостиниц и предприятий общественного питания |
| 7 – обеспечение электрической энергией, газом и паром; кондиционирование воздуха | 18 – деятельность административная и сопутствующие дополнительные услуги |
| 8 – деятельность в области здравоохранения и социальных услуг | 19 – предоставление прочих видов услуг |
| 9 – транспортировка и хранение | |
| 10 – государственное управление и обеспечение военной безопасности; социальное обеспечение | |
| 11 – образование | |

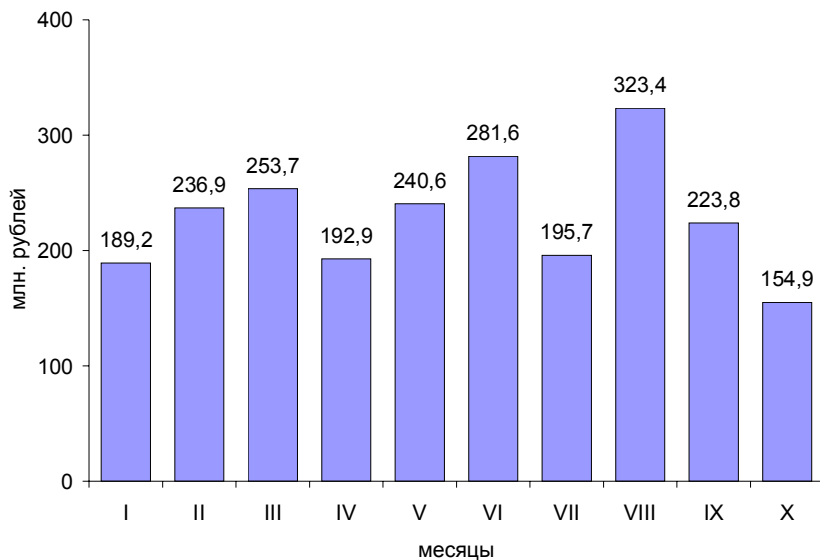
**СРЕДНЕМЕСЯЧНАЯ ЗАРАБОТНАЯ ПЛАТА
ОДНОГО РАБОТНИКА ОРГАНИЗАЦИЙ
(БЕЗ СУБЪЕКТОВ МАЛОГО ПРЕДПРИНИМАТЕЛЬСТВА)
ПО РАЙОНАМ САНКТ-ПЕТЕРБУРГА
за январь – сентябрь 2018 года**

| | Рублей | В % к | |
|-------------------|--------|------------------------|-----------------|
| | | январю – сентябрю 2017 | среднему уровню |
| Всего | 68751 | 113,4 | 100 |
| Адмиралтейский | 81481 | 122,0 | 118,5 |
| Василеостровский | 71982 | 112,8 | 104,7 |
| Выборгский | 64784 | 113,8 | 94,2 |
| Калининский | 61920 | 109,6 | 90,1 |
| Кировский | 60380 | 108,4 | 87,8 |
| Колпинский | 55949 | 108,1 | 81,4 |
| Красногвардейский | 59378 | 110,3 | 86,4 |
| Красносельский | 55923 | 107,1 | 81,3 |
| Кронштадтский | 51136 | 109,2 | 74,4 |
| Курортный | 62644 | 111,0 | 91,1 |
| Московский | 73386 | 111,8 | 106,7 |
| Невский | 56042 | 110,5 | 81,5 |
| Петроградский | 89752 | 116,1 | 130,5 |
| Петродворцовый | 56741 | 110,2 | 82,5 |
| Приморский | 65833 | 115,0 | 95,8 |
| Пушкинский | 58602 | 110,3 | 85,2 |
| Фрунзенский | 56098 | 111,8 | 81,6 |
| Центральный | 76728 | 114,2 | 111,6 |

**ПРОСРОЧЕННАЯ ЗАДОЛЖЕННОСТЬ ПО ЗАРАБОТНОЙ ПЛАТЕ
ПО НАБЛЮДАЕМЫМ ВИДАМ ЭКОНОМИЧЕСКОЙ ДЕЯТЕЛЬНОСТИ
в июле – октябре 2018 года**
(по состоянию на 1 число месяца)

| | Июль | Август | Сентябрь | Октябрь |
|--------------------------------------|--------|--------|----------|---------|
| Тыс. рублей | | | | |
| Всего | 195707 | 323432 | 223815 | 154885 |
| Обрабатывающие производства | 88708 | 95954 | 114169 | 42635 |
| Строительство | 58160 | 174281 | 46857 | 41184 |
| Транспорт | 37885 | 38582 | 41558 | 42803 |
| Научные исследования и разработки | 10954 | 14615 | 21231 | 28263 |
| В процентах | | | | |
| Всего | 100 | 100 | 100 | 100 |
| Обрабатывающие производства | 45,3 | 29,7 | 51,0 | 27,5 |
| Строительство | 29,7 | 53,9 | 20,9 | 26,6 |
| Транспорт | 19,4 | 11,9 | 18,6 | 27,6 |
| Научные исследования и разработки | 5,6 | 4,5 | 9,5 | 18,3 |

**ДИНАМИКА ПРОСРОЧЕННОЙ ЗАДОЛЖЕННОСТИ
ПО ЗАРАБОТНОЙ ПЛАТЕ в 2018 году**
(на 1 число месяца)



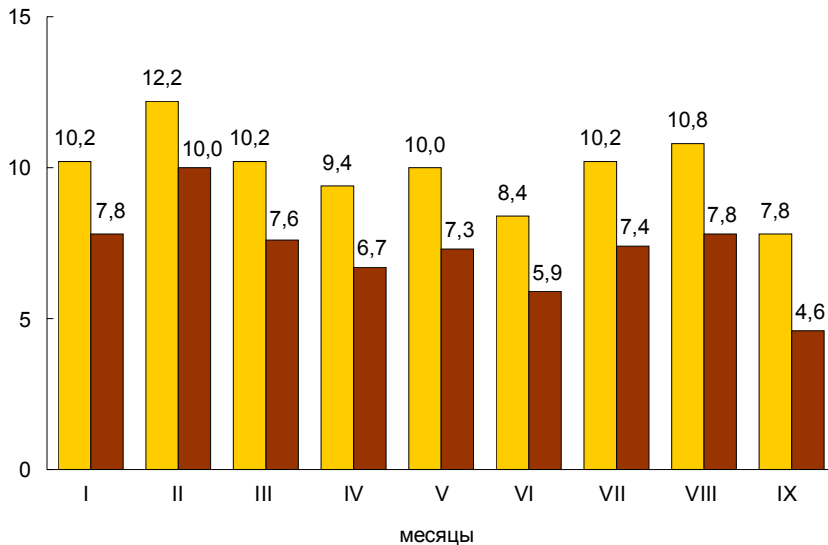
ЛЕНИНГРАДСКАЯ ОБЛАСТЬ

**ДИНАМИКА НОМИНАЛЬНОЙ И РЕАЛЬНОЙ
НАЧИСЛЕННОЙ ЗАРАБОТНОЙ ПЛАТЫ
в январе – сентябре 2018 года**

| | Темпы роста (снижения) заработной платы (в %) | | | |
|----------|---|----------------------|--------------------------------|----------------------|
| | номинальной | | реальной | |
| | к соответствующему месяцу 2017 | к предыдущему месяцу | к соответствующему месяцу 2017 | к предыдущему месяцу |
| Январь | 110,2 | 84,8 | 107,8 | 84,4 |
| Февраль | 112,2 | 103,0 | 110,0 | 102,9 |
| Март | 110,2 | 103,2 | 107,6 | 102,7 |
| Апрель | 109,4 | 100,0 | 106,7 | 99,6 |
| Май | 110,0 | 102,1 | 107,3 | 101,7 |
| Июнь | 108,4 | 100,9 | 105,9 | 100,4 |
| Июль | 110,2 | 99,6 | 107,4 | 99,4 |
| Август | 110,8 | 99,4 | 107,8 | 99,7 |
| Сентябрь | 107,8 | 96,6 | 104,6 | 96,7 |

**ПРИРОСТ СРЕДНЕЙ НОМИНАЛЬНОЙ И РЕАЛЬНОЙ
НАЧИСЛЕННОЙ ЗАРАБОТНОЙ ПЛАТЫ В ЯНВАРЕ – СЕНТЯБРЕ 2018 ГОДА
(в % к соответствующему месяцу предыдущего года)**

■ номинальная ■ реальная



**СРЕДНЕМЕСЯЧНАЯ НОМИНАЛЬНАЯ
НАЧИСЛЕННАЯ ЗАРАБОТНАЯ ПЛАТА
за январь – сентябрь 2018 года**

| | Рублей | В % к | | Доля работающих данного вида экономической деятельности, % |
|---|--------|------------------------------|--------------------|---|
| | | январю – сентябрю 2017 | среднему уровню | |
| Всего | 41953 | 110,0 | 100 | 100 |
| в том числе по видам экономической деятельности: | | | | |
| сельское, лесное хозяйство, охота, рыболовство и рыбоводство | 34857 | 106,1 | 83,1 | 6,3 |
| добыча полезных ископаемых | 40885 | 112,1 | 97,5 | 0,9 |
| обрабатывающие производства | 50389 | 108,3 | 120,1 | 21,6 |
| в том числе: | | | | |
| производство пищевых продуктов | 42927 | 102,1 | 102,3 | 2,4 |
| производство одежды | 21394 | 106,1 | 51,0 | 0,4 |
| обработка древесины и производство изделий из дерева и пробки, кроме мебели, производство изделий из соломки и материалов для плетения | 29023 | 111,0 | 69,2 | 1,1 |
| производство бумаги и бумажных изделий | 56967 | 104,8 | 135,8 | 1,4 |
| производство химических веществ и химических продуктов | 55430 | 108,0 | 132,1 | 1,1 |
| производство резиновых и пластмассовых изделий | 47208 | 114,9 | 112,5 | 0,9 |
| производство прочей неметаллической минеральной продукции | 43367 | 104,6 | 103,4 | 2,2 |
| производство металлургическое | 48645 | 112,1 | 116,0 | 0,4 |
| производство готовых металлических изделий, кроме машин и оборудования | 41862 | 109,2 | 99,8 | 1,4 |
| производство компьютеров, электронных и оптических изделий | 67292 | 114,8 | 1,6 р. | 0,5 |
| производство электрического оборудования | 48132 | 134,7 | 114,7 | 0,8 |
| производство машин и оборудования, не включенных в другие группировки | 48288 | 113,3 | 115,1 | 0,9 |
| производство автотранспортных средств, прицепов и полуприцепов | 55189 | 84,9 | 131,6 | 0,6 |
| производство прочих транспортных средств и оборудования | 52414 | 107,4 | 124,9 | 3,0 |
| производство мебели | 31621 | 105,4 | 75,4 | 0,5 |
| ремонт и монтаж машин и оборудования | 59282 | 111,5 | 141,3 | 1,2 |
| обеспечение электрической энергией, газом и паром; кондиционирование воздуха | 56286 | 108,5 | 134,2 | 4,1 |
| водоснабжение; водоотведение, организация сбора и утилизация отходов, деятельность по ликвидации загрязнений | 33593 | 111,5 | 80,1 | 1,6 |

| | Рублей | В % к | | Доля работающих данного вида экономической деятельности, % |
|---|--------|------------------------------|--------------------|---|
| | | январю – сентябрю 2017 | среднему уровню | |
| строительство | 43431 | 109,8 | 103,5 | 10,6 |
| торговля оптовая и розничная; ремонт автотранспортных средств и мотоциклов | 31861 | 107,2 | 75,9 | 11,0 |
| транспортировка и хранение | 43967 | 109,1 | 104,8 | 7,7 |
| из них: | | | | |
| деятельность сухопутного и трубопроводного транспорта | 37760 | 111,3 | 90,0 | 2,7 |
| деятельность водного транспорта | 57088 | 100,3 | 136,1 | 0,1 |
| складское хозяйство и вспомогательная транспортная деятельность | 50573 | 108,8 | 120,5 | 4,3 |
| деятельность почтовой связи и курьерская деятельность | 21967 | 104,8 | 52,4 | 0,6 |
| деятельность гостиниц и предприятий общественного питания | 22709 | 107,2 | 54,1 | 2,7 |
| деятельность в области информации и связи | 37440 | 110,9 | 89,2 | 1,2 |
| деятельность финансовая и страховая | 53260 | 100,7 | 127,0 | 0,7 |
| деятельность по операциям с недвижимым имуществом | 32058 | 112,8 | 76,4 | 3,3 |
| деятельность профессиональная, научная и техническая | 56763 | 116,6 | 135,3 | 2,9 |
| из них научные исследования и разработки | 61143 | 107,7 | 145,7 | 1,5 |
| деятельность административная и сопутствующие дополнительные услуги | 26764 | 111,7 | 63,8 | 2,3 |
| государственное управление и обеспечение военной безопасности; социальное обеспечение | 42463 | 108,8 | 101,2 | 5,3 |
| образование | 36011 | 110,4 | 85,8 | 8,4 |
| в том числе: | | | | |
| образование общее | 35207 | 110,0 | 83,9 | 6,7 |
| образование профессиональное | 38801 | 113,0 | 92,5 | 0,6 |
| образование дополнительное | 39631 | 110,4 | 94,5 | 1,0 |
| деятельность в области здравоохранения и социальных услуг | 41293 | 126,7 | 98,4 | 7,0 |
| из них деятельность в области здравоохранения | 42847 | 127,8 | 102,1 | 5,8 |
| деятельность в области культуры, спорта, организации досуга и развлечений | 40133 | 118,7 | 95,7 | 1,5 |
| предоставление прочих видов услуг | 23929 | 106,6 | 57,0 | 0,9 |

**СРЕДНЯЯ НОМИНАЛЬНАЯ НАЧИСЛЕННАЯ
ЗАРАБОТНАЯ ПЛАТА в июле – сентябре 2018 года**

| I. Рублей | Июль | Август | Сентябрь |
|--|-------|--------|----------|
| Всего | 43055 | 42796 | 41321 |
| в том числе по видам экономической деятельности: | | | |
| сельское, лесное хозяйство, охота, рыболовство и рыбоводство | 37445 | 35630 | 34137 |
| добыча полезных ископаемых | 41212 | 44542 | 43157 |
| обрабатывающие производства | 50641 | 51115 | 47940 |
| в том числе: | | | |
| производство пищевых продуктов | 45379 | 44850 | 43425 |
| производство одежды | 24742 | 22131 | 21260 |
| обработка древесины и производство изделий из дерева и пробки, кроме мебели, производство изделий из соломки и материалов для плетения | 32674 | 32247 | 30946 |
| производство бумаги и бумажных изделий | 59608 | 54761 | 52964 |
| производство химических веществ и химических продуктов | 61036 | 53243 | 50148 |
| производство резиновых и пластмассовых изделий | 40982 | 46549 | 47012 |
| производство прочей неметаллической минеральной продукции | 45426 | 44672 | 41883 |
| производство металлургическое | 55606 | 51915 | 48185 |
| производство готовых металлических изделий, кроме машин и оборудования | 43759 | 43779 | 42890 |
| производство компьютеров, электронных и оптических изделий | 74391 | 71062 | 62383 |
| производство электрического оборудования | 55369 | 52634 | 54088 |
| производство машин и оборудования, не включенных в другие группировки | 47668 | 50722 | 46389 |
| производство автотранспортных средств, прицепов и полуприцепов | 47219 | 48995 | 50020 |
| производство прочих транспортных средств и оборудования | 54396 | 53039 | 49323 |
| производство мебели | 18597 | 31172 | 31821 |
| ремонт и монтаж машин и оборудования | 59866 | 66751 | 59877 |
| обеспечение электрической энергией, газом и паром; кондиционирование воздуха | 55821 | 56738 | 50786 |
| водоснабжение; водоотведение, организация сбора и утилизация отходов, деятельность по ликвидации загрязнений | 33853 | 33795 | 32435 |

| | Июль | Август | Сентябрь |
|---|-------|--------|----------|
| строительство | 46409 | 47519 | 44732 |
| торговля оптовая и розничная; ремонт автотранспортных средств и мотоциклов | 32715 | 33500 | 31735 |
| транспортировка и хранение | 49592 | 45237 | 40633 |
| из них: | | | |
| деятельность сухопутного и трубопроводного транспорта | 36218 | 38080 | 35501 |
| деятельность водного транспорта | 55133 | 51894 | 52185 |
| складское хозяйство и вспомогательная транспортная деятельность | 61472 | 52609 | 46103 |
| деятельность почтовой связи и курьерская деятельность | 22343 | 22169 | 21096 |
| деятельность гостиниц и предприятий общественного питания | 22763 | 23052 | 21488 |
| деятельность в области информации и связи | 38011 | 39323 | 36810 |
| деятельность финансовая и страховая | 59898 | 53115 | 52197 |
| деятельность по операциям с недвижимым имуществом | 33025 | 32811 | 31198 |
| деятельность профессиональная, научная и техническая | 56028 | 54350 | 52442 |
| из них научные исследования и разработки | 64082 | 61699 | 60650 |
| деятельность административная и сопутствующие дополнительные услуги | 25395 | 31019 | 24914 |
| государственное управление и обеспечение военной безопасности; социальное обеспечение | 44469 | 42677 | 45558 |
| образование | 35855 | 34595 | 38235 |
| в том числе: | | | |
| образование общее | 34754 | 34439 | 37693 |
| образование профессиональное | 42858 | 32570 | 39033 |
| образование дополнительное | 38757 | 36913 | 41437 |
| деятельность в области здравоохранения и социальных услуг | 40817 | 40077 | 42664 |
| из них деятельность в области здравоохранения | 42223 | 41657 | 44138 |
| деятельность в области культуры, спорта, организации досуга и развлечений | 38121 | 35428 | 43908 |
| предоставление прочих видов услуг | 25354 | 24878 | 24091 |

II. В % к соответствующему месяцу 2017 года

| | Июль | Август | Сентябрь |
|--|-------|--------|----------|
| Всего | 110,2 | 110,8 | 107,8 |
| в том числе по видам экономической деятельности: | | | |
| сельское, лесное хозяйство, охота, рыболовство и рыбоводство | 106,5 | 118,7 | 101,6 |
| добыча полезных ископаемых | 107,4 | 120,9 | 119,2 |
| обрабатывающие производства | 106,8 | 109,7 | 107,2 |
| в том числе: | | | |
| производство пищевых продуктов | 104,0 | 104,7 | 106,3 |
| производство одежды | 116,0 | 99,3 | 97,6 |
| обработка древесины и производство изделий из дерева и пробки, кроме мебели, производство изделий из соломки и материалов для плетения | 114,9 | 115,1 | 114,0 |
| производство бумаги и бумажных изделий | 105,9 | 104,5 | 103,1 |
| производство химических веществ и химических продуктов | 119,5 | 108,3 | 105,7 |
| производство резиновых и пластмассовых изделий | 116,3 | 108,2 | 106,2 |
| производство прочей неметаллической минеральной продукции | 106,3 | 105,5 | 101,3 |
| производство металлургическое | 125,5 | 111,7 | 105,4 |
| производство готовых металлических изделий, кроме машин и оборудования | 114,0 | 118,9 | 122,6 |
| производство компьютеров, электронных и оптических изделий | 121,6 | 123,5 | 108,8 |
| производство электрического оборудования | 135,8 | 136,9 | 146,0 |
| производство машин и оборудования, не включенных в другие группировки | 107,0 | 110,6 | 111,5 |
| производство автотранспортных средств, прицепов и полуприцепов | 89,4 | 85,9 | 77,7 |
| производство прочих транспортных средств и оборудования | 102,0 | 113,2 | 103,8 |
| производство мебели | 58,9 | 102,9 | 100,0 |
| ремонт и монтаж машин и оборудования | 98,1 | 106,4 | 113,3 |
| обеспечение электрической энергией, газом и паром; кондиционирование воздуха | 107,2 | 108,5 | 105,2 |
| водоснабжение; водоотведение, организация сбора и утилизация отходов, деятельность по ликвидации загрязнений | 111,8 | 106,3 | 108,6 |

Продолжение

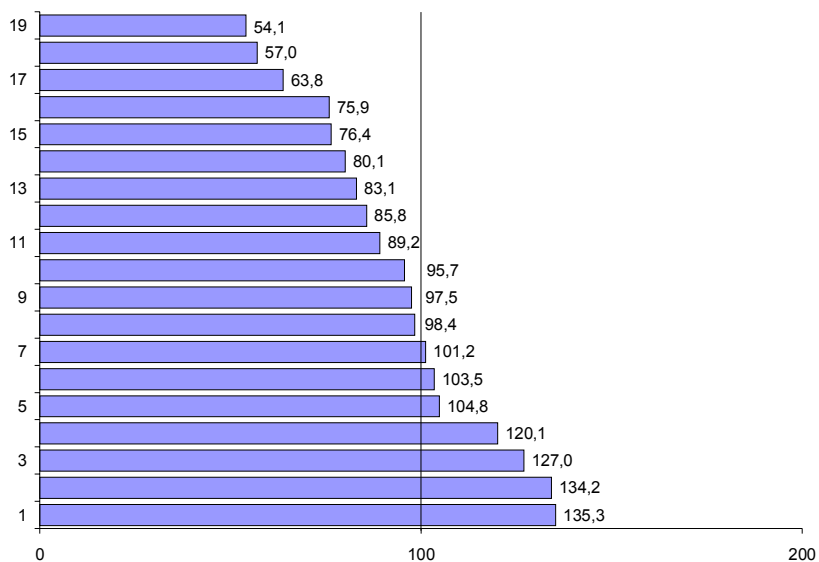
| | Июль | Август | Сентябрь |
|---|-------|--------|----------|
| строительство | 114,6 | 113,4 | 110,9 |
| торговля оптовая и розничная; ремонт автотранспортных средств и мотоциклов | 109,0 | 111,4 | 106,1 |
| транспортировка и хранение | 123,5 | 105,6 | 103,0 |
| из них: | | | |
| деятельность сухопутного и трубопроводного транспорта | 108,2 | 108,5 | 103,4 |
| деятельность водного транспорта | 99,0 | 93,8 | 93,9 |
| складское хозяйство и вспомогательная транспортная деятельность | 133,1 | 105,0 | 103,7 |
| деятельность почтовой связи и курьерская деятельность | 105,5 | 104,4 | 100,6 |
| деятельность гостиниц и предприятий общественного питания | 101,2 | 105,9 | 104,6 |
| деятельность в области информации и связи | 113,0 | 116,2 | 111,0 |
| деятельность финансовая и страховая | 102,2 | 102,3 | 107,7 |
| деятельность по операциям с недвижимым имуществом | 112,7 | 109,2 | 101,3 |
| деятельность профессиональная, научная и техническая | 111,7 | 107,4 | 108,1 |
| из них научные исследования и разработки | 111,3 | 109,2 | 109,7 |
| деятельность административная и сопутствующие дополнительные услуги | 116,9 | 120,2 | 117,5 |
| государственное управление и обеспечение военной безопасности; социальное обеспечение | 103,2 | 112,8 | 111,0 |
| образование | 109,9 | 109,2 | 107,3 |
| в том числе: | | | |
| образование общее | 108,2 | 108,8 | 107,0 |
| образование профессиональное | 125,0 | 110,2 | 110,5 |
| образование дополнительное | 110,1 | 110,9 | 106,2 |
| деятельность в области здравоохранения и социальных услуг | 120,7 | 121,7 | 122,0 |
| из них деятельность в области здравоохранения | 121,2 | 121,5 | 123,4 |
| деятельность в области культуры, спорта, организации досуга и развлечений | 114,6 | 119,9 | 115,8 |
| предоставление прочих видов услуг | 109,5 | 104,9 | 108,2 |

| III. В % к среднему уровню | Июль | Август | Сентябрь |
|--|--------|--------|----------|
| Всего | 100 | 100 | 100 |
| в том числе по видам экономической деятельности: | | | |
| сельское, лесное хозяйство, охота, рыболовство и рыбоводство | 87,0 | 83,3 | 82,6 |
| добыча полезных ископаемых | 95,7 | 104,1 | 104,4 |
| обрабатывающие производства | 117,6 | 119,4 | 116,0 |
| в том числе: | | | |
| производство пищевых продуктов | 105,4 | 104,8 | 105,1 |
| производство одежды | 57,5 | 51,7 | 51,5 |
| обработка древесины и производство изделий из дерева и пробки, кроме мебели, производство изделий из соломки и материалов для плетения | 75,9 | 75,4 | 74,9 |
| производство бумаги и бумажных изделий | 138,4 | 128,0 | 128,2 |
| производство химических веществ и химических продуктов | 141,8 | 124,4 | 121,4 |
| производство резиновых и пластмассовых изделий | 95,2 | 108,8 | 113,8 |
| производство прочей неметаллической минеральной продукции | 105,5 | 104,4 | 101,4 |
| производство металлургическое | 129,2 | 121,3 | 116,6 |
| производство готовых металлических изделий, кроме машин и оборудования | 101,6 | 102,3 | 103,8 |
| производство компьютеров, электронных и оптических изделий | 1,7 р. | 1,7 р. | 1,5 р. |
| производство электрического оборудования | 128,6 | 123,0 | 130,9 |
| производство машин и оборудования, не включенных в другие группировки | 110,7 | 118,5 | 112,3 |
| производство автотранспортных средств, прицепов и полуприцепов | 109,7 | 114,5 | 121,1 |
| производство прочих транспортных средств и оборудования | 126,3 | 123,9 | 119,4 |
| производство мебели | 43,2 | 72,8 | 77,0 |
| ремонт и монтаж машин и оборудования | 132,1 | 1,6 р. | 144,9 |
| обеспечение электрической энергией, газом и паром; кондиционирование воздуха | 129,6 | 132,6 | 122,9 |
| водоснабжение; водоотведение, организация сбора и утилизация отходов, деятельность по ликвидации загрязнений | 78,6 | 79,0 | 78,5 |

| | Июль | Август | Сентябрь |
|---|-------|--------|----------|
| строительство | 107,8 | 111,0 | 108,3 |
| торговля оптовая и розничная; ремонт автотранспортных средств и мотоциклов | 76,0 | 78,3 | 76,8 |
| транспортировка и хранение из них: | 115,2 | 105,7 | 98,3 |
| деятельность сухопутного и трубопроводного транспорта | 84,1 | 89,0 | 85,9 |
| деятельность водного транспорта | 128,1 | 121,3 | 126,3 |
| складское хозяйство и вспомогательная транспортная деятельность | 142,8 | 122,9 | 111,6 |
| деятельность почтовой связи и курьерская деятельность | 51,9 | 51,8 | 51,1 |
| деятельность гостиниц и предприятий общественного питания | 52,9 | 53,9 | 52,0 |
| деятельность в области информации и связи | 88,3 | 91,9 | 89,1 |
| деятельность финансовая и страховая | 139,1 | 124,1 | 126,3 |
| деятельность по операциям с недвижимым имуществом | 76,7 | 76,7 | 75,5 |
| деятельность профессиональная, научная и техническая | 130,1 | 127,0 | 126,9 |
| из них научные исследования и разработки | 148,8 | 144,2 | 146,8 |
| деятельность административная и сопутствующие дополнительные услуги | 59,0 | 72,5 | 60,3 |
| государственное управление и обеспечение военной безопасности; социальное обеспечение | 103,3 | 99,7 | 110,3 |
| образование | 83,3 | 80,8 | 92,5 |
| в том числе: | | | |
| образование общее | 80,7 | 80,5 | 91,2 |
| образование профессиональное | 99,5 | 76,1 | 94,5 |
| образование дополнительное | 90,0 | 86,3 | 100,3 |
| деятельность в области здравоохранения и социальных услуг | 94,8 | 93,6 | 103,2 |
| из них деятельность в области здравоохранения | 98,1 | 97,3 | 106,8 |
| деятельность в области культуры, спорта, организации досуга и развлечений | 88,5 | 82,8 | 106,3 |
| предоставление прочих видов услуг | 58,9 | 58,1 | 58,3 |

**ОТНОШЕНИЕ СРЕДНЕМЕСЯЧНОЙ НОМИНАЛЬНОЙ
НАЧИСЛЕННОЙ ЗАРАБОТНОЙ ПЛАТЫ ПО ОТДЕЛЬНЫМ
ВИДАМ ЭКОНОМИЧЕСКОЙ ДЕЯТЕЛЬНОСТИ
К СРЕДНЕМУ УРОВНЮ ПО ЛЕНИНГРАДСКОЙ ОБЛАСТИ
за январь – сентябрь 2018 года**

(в процентах)



- 1 – деятельность профессиональная, научная и техническая
- 2 – обеспечение электрической энергией, газом и паром; кондиционирование воздуха
- 3 – деятельность финансовая и страховая
- 4 – обрабатывающие производства
- 5 – транспортировка и хранение
- 6 – строительство
- 7 – государственное управление и обеспечение военной безопасности; социальное обеспечение
- 8 – деятельность в области здравоохранения и социальных услуг
- 9 – добыча полезных ископаемых
- 10 – деятельность в области культуры, спорта, организации досуга и развлечений
- 11 – деятельность в области информации и связи

- 12 – образование
- 13 – сельское, лесное хозяйство, охота, рыболовство и рыбоводство
- 14 – водоснабжение; водоотведение, организация сбора и утилизация отходов, деятельность по ликвидации загрязнений
- 15 – деятельность по операциям с недвижимым имуществом
- 16 – торговля оптовая и розничная; ремонт автотранспортных средств и мотоциклов
- 17 – деятельность административная и сопутствующие дополнительные услуги
- 18 – предоставление прочих видов услуг
- 19 – деятельность гостиниц и предприятий общественного питания

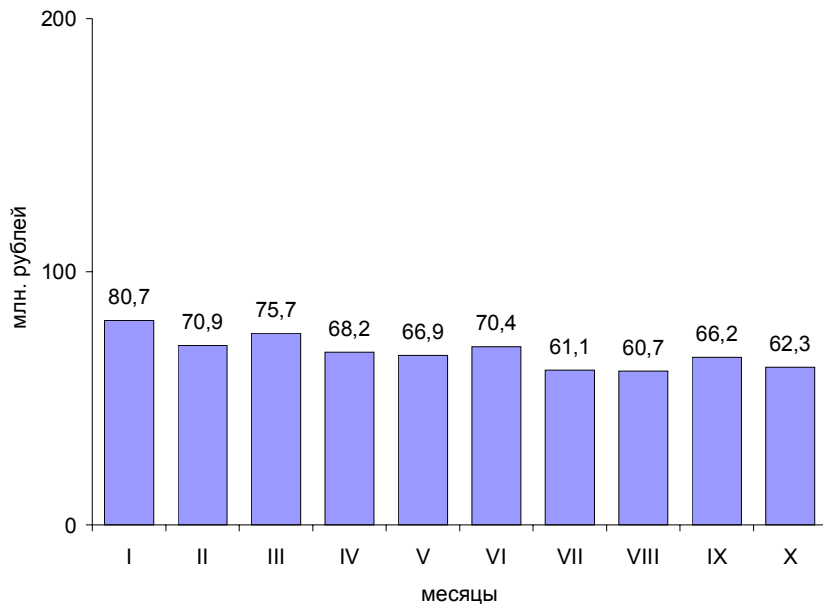
**СРЕДНЕМЕСЯЧНАЯ ЗАРАБОТНАЯ ПЛАТА
ОДНОГО РАБОТНИКА ОРГАНИЗАЦИЙ
(БЕЗ СУБЪЕКТОВ МАЛОГО ПРЕДПРИНИМАТЕЛЬСТВА)
ПО МУНИЦИПАЛЬНЫМ РАЙОНАМ ЛЕНИНГРАДСКОЙ ОБЛАСТИ
за январь – сентябрь 2018 года**

| | Рублей | В % к | |
|-----------------------|--------|------------------------|-----------------|
| | | январю – сентябрю 2017 | среднему уровню |
| Всего | 48537 | 110,4 | 100 |
| муниципальные районы: | | | |
| Бокситогорский | 41710 | 114,9 | 85,9 |
| Волосовский | 37959 | 113,4 | 78,2 |
| Волховский | 38128 | 110,2 | 78,6 |
| Всеволожский | 50162 | 110,0 | 103,3 |
| Выборгский | 49855 | 112,8 | 102,7 |
| Гатчинский | 43993 | 111,2 | 90,6 |
| Кингисеппский | 58030 | 117,6 | 119,6 |
| Киришский | 52763 | 105,9 | 108,7 |
| Кировский | 49486 | 110,7 | 102,0 |
| Лодейнопольский | 33526 | 113,2 | 69,1 |
| Ломоносовский | 66705 | 104,8 | 137,4 |
| Лужский | 36581 | 109,9 | 75,4 |
| Подпорожский | 35869 | 108,7 | 73,9 |
| Приозерский | 32494 | 109,7 | 66,9 |
| Сланцевский | 34785 | 112,1 | 71,7 |
| Тихвинский | 44354 | 110,4 | 91,4 |
| Тосненский | 43986 | 112,7 | 90,6 |
| городской округ | | | |
| Сосновоборский | 68083 | 109,1 | 140,3 |

**ПРОСРОЧЕННАЯ ЗАДОЛЖЕННОСТЬ ПО ЗАРАБОТНОЙ ПЛАТЕ
ПО НАБЛЮДАЕМЫМ ВИДАМ ЭКОНОМИЧЕСКОЙ ДЕЯТЕЛЬНОСТИ
в июле – октябре 2018 году
(по состоянию на 1 число месяца)**

| | Июль | Август | Сентябрь | Октябрь |
|--|-------|--------|----------|---------|
| Тыс. рублей | | | | |
| Всего | 61113 | 60653 | 66166 | 62312 |
| Сельское хозяйство, охота и предоставление услуг в этих областях; лесозаготовки | 11824 | 11884 | 19295 | 12004 |
| Обрабатывающие производства | 46383 | 46462 | 44867 | 48304 |
| Строительство | 2906 | 2307 | 2004 | 2004 |
| В процентах | | | | |
| Всего | 100 | 100 | 100 | 100 |
| Сельское хозяйство, охота и предоставление услуг в этих областях; лесозаготовки | 19,3 | 19,6 | 29,2 | 19,3 |
| Обрабатывающие производства | 75,9 | 76,6 | 67,8 | 77,5 |
| Строительство | 4,8 | 3,8 | 3,0 | 3,2 |

**ДИНАМИКА ПРОСРОЧЕННОЙ ЗАДОЛЖЕННОСТИ
ПО ЗАРАБОТНОЙ ПЛАТЕ в 2018 году**
(на 1 число месяца)



МЕТОДОЛОГИЧЕСКИЕ ПОЯСНЕНИЯ

Среднемесячная номинальная начисленная заработная плата работников организаций в рассматриваемом периоде исчисляется на основании сведений, полученных от организаций, делением фонда начисленной заработной платы работников на среднесписочную численность работников, и на количество месяцев в периоде.

Реальная начисленная заработная плата работников организаций характеризует покупательную способность заработной платы в отчетном периоде в связи с изменением цен на потребительские товары и услуги по сравнению с базисным периодом. Для этого рассчитывается индекс реальной начисленной заработной платы путем деления индекса номинальной начисленной заработной платы на индекс потребительских цен за один и тот же временной период.

В фонд заработной платы работников включаются начисленные работникам суммы оплаты труда в денежной и неденежной формах (с учетом налога на доходы физических лиц и других удержаний в соответствии с законодательством Российской Федерации) за отработанное и неотработанное время, компенсационные выплаты, связанные с режимом работы и условиями труда, доплаты и надбавки, премии, единовременные поощрительные выплаты, а также оплата питания и проживания, имеющая систематический характер.

Просроченной задолженностью по заработной плате работникам организаций считаются фактически начисленные (с учетом налога на доходы физических лиц и других удержаний) работникам суммы заработной платы, но не выплаченные в срок, установленный коллективным договором или договором на расчетно-кассовое обслуживание, заключенным с банком. В сумму просроченной задолженности включаются переходящие остатки задолженности, не погашенные на отчетную дату, и не включается задолженность на внутримесячные даты (аванс).

Сведения о просроченной задолженности по заработной плате предоставляются юридическими лицами, их обособленными подразделениями при наличии просроченной задолженности по заработной плате работникам организаций (кроме субъектов малого предпринимательства) по состоянию на 1 число месяца, основной вид деятельности которых относится к следующим группам ОКВЭД 2: растениеводство и животноводство, охота и предоставление соответствующих услуг в этих областях; лесозаготовки; рыболовство и рыбоводство; добыча полезных ископаемых; обрабатывающая промышленность; обеспечение электрической энергией, газом и паром; кондиционирование воздуха; водоснабжение; водоотведение, организация сбора и утилизация отходов, деятельность по ликвидации загрязнений; строительство; деятельность сухопутного и трубопроводного транспорта; деятельность водного транспорта; деятельность воздушного и космического транспорта; складское хозяйство и вспомогательная транспортная деятельность; управление недвижимым имуществом за вознаграждение или на договорной основе; научные исследования и разработки; образование; деятельность в области здравоохранения и социальных услуг; производство кинофильмов, видеофильмов и телевизионных программ; деятельность в области телевизионного и радиовещания; деятельность творческая, деятельность в области искусства и организации развлечений; деятельность библиотек, архивов, музеев и прочих объектов культуры; деятельность в области отдыха и развлечений.

Просроченная задолженность по заработной плате работникам организаций из-за несвоевременного получения денежных средств из бюджетов всех уровней определяется по коммерческим и некоммерческим организациям независимо от статей бюджетного финансирования.

**ОПЛАТА ТРУДА В САНКТ-ПЕТЕРБУРГЕ
И ЛЕНИНГРАДСКОЙ ОБЛАСТИ
в январе – сентябре 2018 года**

Статистический бюллетень

Ответственный за выпуск: Солдатенкова И.О.
Подготовка издания: Мартынова Е.П.
Компьютерная верстка: Мартынова Е.П.

Сдано в набор 10.12.2018. Подписано в печать 17.12.2018.

Усл.печ.л. 2,31. Тираж 31 экз. Заказ №

Отпечатано в оперативной полиграфии Петростата
197376, Санкт-Петербург, ул. Профессора Попова. 39