

Управление Федеральной службы
государственной статистики
по г. Санкт-Петербургу и Ленинградской области
(ПЕТРОСТАТ)

**Оплата труда
в Санкт-Петербурге
и Ленинградской области
в январе – июне 2019 года**

СТАТИСТИЧЕСКИЙ БЮЛЛЕТЕНЬ

Исх. № СЧ – 250/827
от 26.09.2019 г.

**Санкт-Петербург
2019**

Бюллетень подготовлен отделом социальной статистики Петростата. В издании приведены данные о заработной плате и среднесписочной численности работников организаций по "чистым" видам экономической деятельности; данные о заработной плате работников организаций по районам города и по муниципальным районам области (без субъектов малого предпринимательства и межрайонных организаций); сведения о распределении численности работников организаций (без субъектов малого предпринимательства) по размерам начисленной заработной платы за апрель 2019 года; сведения о просроченной задолженности по заработной плате работников организаций по наблюдаемым видам экономической деятельности (без субъектов малого предпринимательства).

Условные обозначения и сокращения:

– явление отсутствует	тыс. – тысяча
0,0 небольшая величина	млн. – миллион
x сопоставление невозможно	р. – раз

В некоторых случаях незначительные расхождения между итогом и суммой слагаемых объясняются округлением данных.

Значения ряда показателей являются предварительными и в дальнейшем могут быть уточнены.

Управление Федеральной службы государственной статистики по г. Санкт-Петербургу и Ленинградской области является собственником государственной статистической информации на территории Санкт-Петербурга и Ленинградской области и обладает исключительными правами на издание и распространение статистических публикаций.

При использовании материалов органов государственной статистики ссылка на источник обязательна.

Код издания
по каталогу 25000319
E-mail: pcs@stat78.spb.ru
<http://petrostat.gks.ru>
© Петростат, 2019

СОДЕРЖАНИЕ

САНКТ-ПЕТЕРБУРГ	5
ДИНАМИКА НОМИНАЛЬНОЙ И РЕАЛЬНОЙ НАЧИСЛЕННОЙ ЗАРАБОТНОЙ ПЛАТЫ В ЯНВАРЕ – ИЮНЕ 2019 ГОДА.....	7
ПРИРОСТ (СНИЖЕНИЕ) СРЕДНЕЙ НОМИНАЛЬНОЙ И РЕАЛЬНОЙ НАЧИСЛЕННОЙ ЗАРАБОТНОЙ ПЛАТЫ В ЯНВАРЕ – ИЮНЕ 2019 ГОДА (<i>график</i>)	7
СРЕДНЕМЕСЯЧНАЯ НОМИНАЛЬНАЯ НАЧИСЛЕННАЯ ЗАРАБОТНАЯ ПЛАТА ЗА ЯНВАРЬ – ИЮНЬ 2019 ГОДА	8
СРЕДНЯЯ НОМИНАЛЬНАЯ НАЧИСЛЕННАЯ ЗАРАБОТНАЯ ПЛАТА В АПРЕЛЕ – ИЮНЕ 2019 ГОДА	10
ОТНОШЕНИЕ СРЕДНЕМЕСЯЧНОЙ НОМИНАЛЬНОЙ НАЧИСЛЕННОЙ ЗАРАБОТНОЙ ПЛАТЫ ПО ОТДЕЛЬНЫМ ВИДАМ ЭКОНОМИЧЕСКОЙ ДЕЯТЕЛЬНОСТИ К СРЕДНЕМУ УРОВНЮ ПО САНКТ-ПЕТЕРБУРГУ ЗА ЯНВАРЬ – ИЮНЬ 2019 ГОДА	16
СРЕДНЕМЕСЯЧНАЯ ЗАРАБОТНАЯ ПЛАТА ОДНОГО РАБОТНИКА ОРГАНИЗАЦИЙ (БЕЗ СУБЪЕКТОВ МАЛОГО ПРЕДПРИНИМАТЕЛЬСТВА) ПО РАЙОНАМ САНКТ-ПЕТЕРБУРГА ЗА ЯНВАРЬ – ИЮНЬ 2019 ГОДА	17
РАСПРЕДЕЛЕНИЕ ЧИСЛЕННОСТИ РАБОТНИКОВ ОРГАНИЗАЦИЙ ПО РАЗМЕРАМ НАЧИСЛЕННОЙ ЗАРАБОТНОЙ ПЛАТЫ ПО ВИДАМ ЭКОНОМИЧЕСКОЙ ДЕЯТЕЛЬНОСТИ В АПРЕЛЕ 2019 ГОДА (<i>по данным выборочного обследования</i>).....	18
РАСПРЕДЕЛЕНИЕ ЧИСЛЕННОСТИ РАБОТНИКОВ ОРГАНИЗАЦИЙ ПО РАЗМЕРАМ НАЧИСЛЕННОЙ ЗАРАБОТНОЙ ПЛАТЫ (В ПЕРЕСЧЕТЕ НА ВЕЛИЧИНУ ПРОЖИТОЧНОГО МИНИМУМА ТРУДОСПОСОБНОГО НАСЕЛЕНИЯ В САНКТ-ПЕТЕРБУРГЕ) ПО ВИДАМ ЭКОНОМИЧЕСКОЙ ДЕЯТЕЛЬНОСТИ В АПРЕЛЕ 2019 ГОДА (<i>по данным выборочного обследования, график</i>).....	21
ПРОСРОЧЕННАЯ ЗАДОЛЖЕННОСТЬ ПО ЗАРАБОТНОЙ ПЛАТЕ ПО НАБЛЮДАЕМЫМ ВИДАМ ЭКОНОМИЧЕСКОЙ ДЕЯТЕЛЬНОСТИ В АПРЕЛЕ – ИЮЛЕ 2019 ГОДА.....	22
ДИНАМИКА ПРОСРОЧЕННОЙ ЗАДОЛЖЕННОСТИ ПО ЗАРАБОТНОЙ ПЛАТЕ В 2019 ГОДУ (<i>график</i>)	22

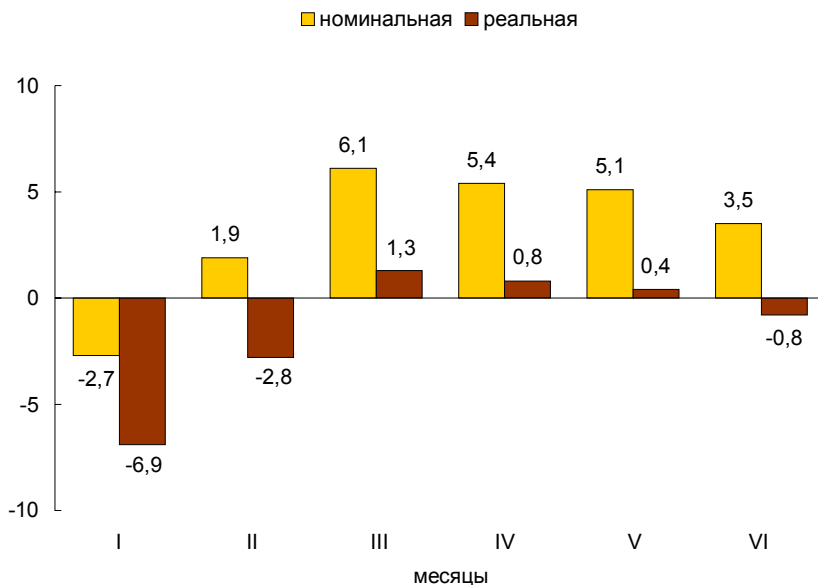
ЛЕНИНГРАДСКАЯ ОБЛАСТЬ	23
ДИНАМИКА НОМИНАЛЬНОЙ И РЕАЛЬНОЙ НАЧИСЛЕННОЙ ЗАРАБОТНОЙ ПЛАТЫ В ЯНВАРЕ – ИЮНЕ 2019 ГОДА.....	25
ПРИРОСТ СРЕДНЕЙ НОМИНАЛЬНОЙ И РЕАЛЬНОЙ НАЧИСЛЕННОЙ ЗАРАБОТНОЙ ПЛАТЫ В ЯНВАРЕ – ИЮНЕ 2019 ГОДА (<i>график</i>)	25
СРЕДНЕМЕСЯЧНАЯ НОМИНАЛЬНАЯ НАЧИСЛЕННАЯ ЗАРАБОТНАЯ ПЛАТА ЗА ЯНВАРЬ – ИЮНЬ 2019 ГОДА	26
СРЕДНЯЯ НОМИНАЛЬНАЯ НАЧИСЛЕННАЯ ЗАРАБОТНАЯ ПЛАТА В АПРЕЛЕ – ИЮНЕ 2019 ГОДА	28
ОТНОШЕНИЕ СРЕДНЕМЕСЯЧНОЙ НОМИНАЛЬНОЙ НАЧИСЛЕННОЙ ЗАРАБОТНОЙ ПЛАТЫ ПО ОТДЕЛЬНЫМ ВИДАМ ЭКОНОМИЧЕСКОЙ ДЕЯТЕЛЬНОСТИ К СРЕДНЕМУ УРОВНЮ ПО ЛЕНИНГРАДСКОЙ ОБЛАСТИ ЗА ЯНВАРЬ – ИЮНЬ 2019 ГОДА	34
СРЕДНЕМЕСЯЧНАЯ ЗАРАБОТНАЯ ПЛАТА ОДНОГО РАБОТНИКА ОРГАНИЗАЦИЙ (БЕЗ СУБЪЕКТОВ МАЛОГО ПРЕДПРИНИМАТЕЛЬСТВА) ПО МУНИЦИПАЛЬНЫМ РАЙОНАМ И ГОРОДСКОМУ ОКРУГУ ЛЕНИНГРАДСКОЙ ОБЛАСТИ ЗА ЯНВАРЬ – ИЮНЬ 2019 ГОДА	35
РАСПРЕДЕЛЕНИЕ ЧИСЛЕННОСТИ РАБОТНИКОВ ОРГАНИЗАЦИЙ ПО РАЗМЕРАМ НАЧИСЛЕННОЙ ЗАРАБОТНОЙ ПЛАТЫ ПО ВИДАМ ЭКОНОМИЧЕСКОЙ ДЕЯТЕЛЬНОСТИ В АПРЕЛЕ 2019 ГОДА (<i>по данным выборочного обследования</i>).....	36
РАСПРЕДЕЛЕНИЕ ЧИСЛЕННОСТИ РАБОТНИКОВ ОРГАНИЗАЦИЙ ПО РАЗМЕРАМ НАЧИСЛЕННОЙ ЗАРАБОТНОЙ ПЛАТЫ (В ПЕРЕСЧЕТЕ НА ВЕЛИЧИНУ ПРОЖИТОЧНОГО МИНИМУМА ТРУДОСПОСОБНОГО НАСЕЛЕНИЯ В ЛЕНИНГРАДСКОЙ ОБЛАСТИ) ПО ВИДАМ ЭКОНОМИЧЕСКОЙ ДЕЯТЕЛЬНОСТИ В АПРЕЛЕ 2019 ГОДА (<i>по данным выборочного обследования, график</i>).....	39
ПРОСРОЧЕННАЯ ЗАДОЛЖЕННОСТЬ ПО ЗАРАБОТНОЙ ПЛАТЕ ПО НАБЛЮДАЕМЫМ ВИДАМ ЭКОНОМИЧЕСКОЙ ДЕЯТЕЛЬНОСТИ В АПРЕЛЕ – ИЮЛЕ 2019 ГОДА.....	40
ДИНАМИКА ПРОСРОЧЕННОЙ ЗАДОЛЖЕННОСТИ ПО ЗАРАБОТНОЙ ПЛАТЕ В 2019 ГОДУ (<i>график</i>)	40
МЕТОДОЛОГИЧЕСКИЕ ПОЯСНЕНИЯ	41

САНКТ-ПЕТЕРБУРГ

**ДИНАМИКА НОМИНАЛЬНОЙ И РЕАЛЬНОЙ
НАЧИСЛЕННОЙ ЗАРАБОТНОЙ ПЛАТЫ
в январе – июне 2019 года**

	Темпы роста (снижения) заработной платы (в %)			
	номинальной		реальной	
	к соответствующему месяцу 2018	к предыдущему месяцу	к соответствующему месяцу 2018	к предыдущему месяцу
Январь	97,3	73,3	93,1	72,5
Февраль	101,9	103,3	97,2	102,8
Март	106,1	109,9	101,3	109,5
Апрель	105,4	98,7	100,8	98,4
Май	105,1	95,7	100,4	95,3
Июнь	103,5	107,6	99,2	107,5

**ПРИРОСТ (СНИЖЕНИЕ) СРЕДНЕЙ НОМИНАЛЬНОЙ
И РЕАЛЬНОЙ НАЧИСЛЕННОЙ ЗАРАБОТНОЙ ПЛАТЫ
в январе – июне 2019 года**
(в % к соответствующему месяцу предыдущего года)



**СРЕДНЕМЕСЯЧНАЯ НОМИНАЛЬНАЯ
НАЧИСЛЕННАЯ ЗАРАБОТНАЯ ПЛАТА
за январь – июнь 2019 года**

	Рублей	В % к		Доля численности работающих к итогу, в %
		январю – июню 2018	среднему уровню	
Всего	61538	103,2	100	100
в том числе по видам экономической деятельности:				
сельское, лесное хозяйство, охота, рыболовство и рыбоводство	39900	105,2	64,8	0,2
добыча полезных ископаемых	226683	117,9	3,7 р.	0,1
обрабатывающие производства	67100	99,4	109,0	14,2
в том числе:				
производство пищевых продуктов	50682	111,5	82,4	1,2
производство одежды	40975	120,1	66,6	0,2
обработка древесины и производство изделий из дерева и пробки, кроме мебели, производство изделий из соломки и материалов для плетения	36506	100,5	59,3	0,2
производство бумаги и бумажных изделий	83453	108,6	135,6	0,2
производство химических веществ и химических продуктов	74578	124,0	121,2	0,4
производство резиновых и пластмассовых изделий	49744	112,7	80,8	0,5
производство прочей неметаллической минеральной продукции	44400	107,2	72,2	0,5
производство металлургическое	62001	102,1	100,8	0,3
производство готовых металлических изделий, кроме машин и оборудования	52322	107,1	85,0	1,4
производство компьютеров, электронных и оптических изделий	70584	107,2	114,7	1,9
производство электрического оборудования	66131	97,5	107,5	0,7
производство машин и оборудования, не включенных в другие группировки	67492	102,8	109,7	1,5
производство автотранспортных средств, прицепов и полуприцепов	94398	105,9	1,5 р.	0,5
производство прочих транспортных средств и оборудования	72181	105,5	117,3	1,5
производство мебели	26237	109,7	42,6	0,2
ремонт и монтаж машин и оборудования	58519	110,7	95,1	1,0
обеспечение электрической энергией, газом и паром; кондиционирование воздуха	68088	108,3	110,6	1,6

	Рублей	В % к		Доля численности работающих к итогу, в %
		январю – июню 2018	среднему уровню	
водоснабжение; водоотведение, организация сбора и утилизация отходов, деятельность по ликвидации загрязнений	49164	98,6	79,9	0,9
строительство	46573	94,4	75,7	6,1
торговля оптовая и розничная; ремонт автотранспортных средств и мотоциклов	47872	100,0	77,8	16,8
транспортировка и хранение из них:	58550	102,7	95,1	8,6
деятельность сухопутного и трубопроводного транспорта	55472	109,7	90,1	4,2
деятельность водного транспорта	90093	94,4	146,4	0,3
деятельность воздушного транспорта	130629	112,4	2,1 п.	0,4
складское хозяйство и вспомогательная транспортная деятельность	55386	92,3	90,0	3,2
деятельность почтовой связи и курьерская деятельность	32347	100,6	52,6	0,5
деятельность гостиниц и предприятий общественного питания	34601	92,0	56,2	2,9
деятельность в области информации и связи	101199	113,6	1,6 п.	3,9
деятельность финансовая и страховая	91821	114,9	149,2	2,7
деятельность по операциям с недвижимым имуществом	47226	100,4	76,7	3,9
деятельность профессиональная, научная и техническая	79969	104,4	130,0	8,8
из них научные исследования и разработки	83501	100,9	135,7	3,6
деятельность административная и сопутствующие дополнительные услуги	36455	98,9	59,2	3,7
государственное управление и обеспечение военной безопасности; социальное обеспечение	56565	105,5	91,9	4,4
образование	58621	105,5	95,3	9,6
деятельность в области здравоохранения и социальных услуг	66793	106,6	108,5	8,4
из них деятельность в области здравоохранения	68417	106,9	111,2	7,3
деятельность в области культуры, спорта, организации досуга и развлечений	77190	108,9	125,4	2,4
предоставление прочих видов услуг	39307	109,8	63,9	0,8

**СРЕДНЯЯ НОМИНАЛЬНАЯ НАЧИСЛЕННАЯ
ЗАРАБОТНАЯ ПЛАТА в апреле – июне 2019 года**

I. Рублей	Апрель	Май	Июнь
Всего	63555	60752	65286
в том числе по видам экономической деятельности:			
сельское, лесное хозяйство, охота, рыболовство и рыбоводство	39549	43395	45329
добыча полезных ископаемых	248690	247572	200243
обрабатывающие производства	73210	65874	67086
в том числе:			
производство пищевых продуктов	51427	50650	50697
производство одежды	41791	41194	42413
обработка древесины и производство изделий из дерева и пробки, кроме мебели, производство изделий из соломки и материалов для плетения	38027	34995	35886
производство бумаги и бумажных изделий	153542	66754	69041
производство химических веществ и химических продуктов	83280	78709	72417
производство резиновых и пластмассовых изделий	49841	59250	50285
производство прочей неметаллической минеральной продукции	43883	43762	46871
производство металлургическое	63440	59667	63741
производство готовых металлических изделий, кроме машин и оборудования	54713	51811	52939
производство компьютеров, электронных и оптических изделий	71355	70109	75571
производство электрического оборудования	68989	64904	66572
производство машин и оборудования, не включенных в другие группировки	72183	69640	69788
производство автотранспортных средств, прицепов и полуприцепов	94488	100806	96075
производство прочих транспортных средств и оборудования	73723	73277	80064
производство мебели	24365	27181	28562
ремонт и монтаж машин и оборудования	63783	58224	61448
обеспечение электрической энергией, газом и паром; кондиционирование воздуха	79503	69454	69819

	Апрель	Май	Июнь
водоснабжение; водоотведение, организация сбора и утилизация отходов, деятельность по ликвидации загрязнений	48275	50172	49236
строительство	45146	46616	50246
торговля оптовая и розничная; ремонт автотранспортных средств и мотоциклов	47242	43856	53561
транспортировка и хранение	60608	61750	61152
из них:			
деятельность сухопутного и трубопроводного транспорта	55145	59718	57948
деятельность водного транспорта	85951	96446	94363
деятельность воздушного транспорта	127608	122118	160048
складское хозяйство и вспомогательная транспортная деятельность	62569	58013	55148
деятельность почтовой связи и курьерская деятельность	29981	37522	32392
деятельность гостиниц и предприятий общественного питания	35347	36613	34265
деятельность в области информации и связи	106160	97490	98134
деятельность финансовая и страховая	107489	83286	87469
деятельность по операциям с недвижимым имуществом	50256	47166	47488
деятельность профессиональная, научная и техническая	81412	78126	83628
из них научные исследования и разработки	84273	86227	94298
деятельность административная и сопутствующие дополнительные услуги	37310	36725	37500
государственное управление и обеспечение военной безопасности; социальное обеспечение	64257	59918	60437
образование	54890	56471	75148
деятельность в области здравоохранения и социальных услуг	64641	70439	73152
из них деятельность в области здравоохранения	66566	71843	74862
деятельность в области культуры, спорта, организации досуга и развлечений	82754	73013	75548
предоставление прочих видов услуг	43933	38591	38146

II. В % к соответствующему месяцу 2018 года

	Апрель	Май	Июнь
Всего	105,4	105,1	103,5
в том числе по видам экономической деятельности:			
сельское, лесное хозяйство, охота, рыболовство и рыбоводство	92,9	113,3	109,9
добыча полезных ископаемых	1,5 р.	137,5	115,0
обрабатывающие производства	107,5	106,1	106,5
в том числе:			
производство пищевых продуктов	105,4	110,7	111,4
производство одежды	125,3	121,7	112,1
обработка древесины и производство изделий из дерева и пробки, кроме мебели, производство изделий из соломки и материалов для плетения	98,5	92,2	91,6
производство бумаги и бумажных изделий	112,3	107,5	108,1
производство химических веществ и химических продуктов	136,9	140,7	116,3
производство резиновых и пластмассовых изделий	108,1	123,5	106,8
производство прочей неметаллической минеральной продукции	106,3	105,6	102,3
производство металлургическое	104,5	99,0	104,6
производство готовых металлических изделий, кроме машин и оборудования	112,3	105,7	100,0
производство компьютеров, электронных и оптических изделий	107,7	106,1	105,3
производство электрического оборудования	95,1	95,7	95,8
производство машин и оборудования, не включенных в другие группировки	100,5	103,4	105,2
производство автотранспортных средств, прицепов и полуприцепов	109,4	101,9	110,1
производство прочих транспортных средств и оборудования	107,4	99,5	109,1
производство мебели	104,0	113,9	111,7
ремонт и монтаж машин и оборудования	119,6	110,3	108,5
обеспечение электрической энергией, газом и паром; кондиционирование воздуха	113,4	113,6	97,8

Продолжение

	Апрель	Май	Июнь
водоснабжение; водоотведение, организация сбора и утилизация отходов, деятельность по ликвидации загрязнений	93,9	99,3	97,6
строительство	92,1	96,8	98,5
торговля оптовая и розничная; ремонт автотранспортных средств и мотоциклов	101,3	98,8	98,6
транспортировка и хранение	102,2	104,9	101,8
из них:			
деятельность сухопутного и трубопроводного транспорта	108,6	109,8	110,3
деятельность водного транспорта	86,3	92,8	101,7
деятельность воздушного транспорта	114,3	105,4	113,9
складское хозяйство и вспомогательная транспортная деятельность	94,2	99,2	88,1
деятельность почтовой связи и курьерская деятельность	99,2	101,3	100,7
деятельность гостиниц и предприятий общественного питания	92,7	88,1	88,3
деятельность в области информации и связи	111,2	112,5	110,9
деятельность финансовая и страховая	122,1	113,5	110,2
деятельность по операциям с недвижимым имуществом	99,7	102,8	99,0
деятельность профессиональная, научная и техническая	103,0	104,5	102,7
из них научные исследования и разработки	102,6	107,7	101,5
деятельность административная и сопутствующие дополнительные услуги	99,8	100,3	97,4
государственное управление и обеспечение военной безопасности; социальное обеспечение	109,9	111,7	102,6
образование	105,9	103,6	108,1
деятельность в области здравоохранения и социальных услуг	108,2	108,2	108,9
из них деятельность в области здравоохранения	108,4	108,8	109,1
деятельность в области культуры, спорта, организации досуга и развлечений	109,7	117,6	101,5
предоставление прочих видов услуг	106,4	107,7	110,1

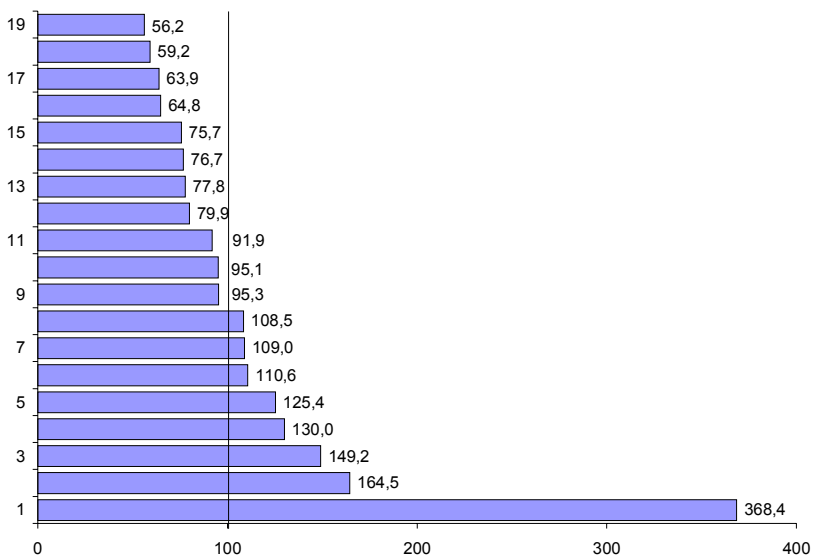
III. В % к среднему уровню	Апрель	Май	Июнь
Всего	100	100	100
в том числе по видам экономической деятельности:			
сельское, лесное хозяйство, охота, рыболовство и рыбоводство	62,2	71,4	69,4
добыча полезных ископаемых	3,9 р.	4,1 р.	3,1 р.
обрабатывающие производства	115,2	108,4	102,8
в том числе:			
производство пищевых продуктов	80,9	83,4	77,7
производство одежды	65,8	67,8	65,0
обработка древесины и производство изделий из дерева и пробки, кроме мебели, производство изделий из соломки и материалов для плетения	59,8	57,6	55,0
производство бумаги и бумажных изделий	2,4 р.	109,9	105,8
производство химических веществ и химических продуктов	131,0	129,6	110,9
производство резиновых и пластмассовых изделий	78,4	97,5	77,0
производство прочей неметаллической минеральной продукции	69,0	72,0	71,8
производство металлургическое	99,8	98,2	97,6
производство готовых металлических изделий, кроме машин и оборудования	86,1	85,3	81,1
производство компьютеров, электронных и оптических изделий	112,3	115,4	115,8
производство электрического оборудования	108,5	106,8	102,0
производство машин и оборудования, не включенных в другие группировки	113,6	114,6	106,9
производство автотранспортных средств, прицепов и полуприцепов	148,7	1,7 р.	147,2
производство прочих транспортных средств и оборудования	116,0	120,6	122,6
производство мебели	38,3	44,7	43,7
ремонт и монтаж машин и оборудования	100,4	95,8	94,1
обеспечение электрической энергией, газом и паром; кондиционирование воздуха	125,1	114,3	106,9

Окончание

	Апрель	Май	Июнь
водоснабжение; водоотведение, организация сбора и утилизация отходов, деятельность по ликвидации загрязнений	76,0	82,6	75,4
строительство	71,0	76,7	77,0
торговля оптовая и розничная; ремонт автотранспортных средств и мотоциклов	74,3	72,2	82,0
транспортировка и хранение	95,4	101,6	93,7
из них:			
деятельность сухопутного и трубопроводного транспорта	86,8	98,3	88,8
деятельность водного транспорта	135,2	1,6 р.	144,5
деятельность воздушного транспорта	2,0 р.	2,0 р.	2,5 р.
складское хозяйство и вспомогательная транспортная деятельность	98,4	95,5	84,5
деятельность почтовой связи и курьерская деятельность	47,2	61,8	49,6
деятельность гостиниц и предприятий общественного питания	55,6	60,3	52,5
деятельность в области информации и связи	1,7 р.	1,6 р.	1,5 р.
деятельность финансовая и страховая	1,7 р.	137,1	134,0
деятельность по операциям с недвижимым имуществом	79,1	77,6	72,7
деятельность профессиональная, научная и техническая	128,1	128,6	128,1
из них научные исследования и разработки	132,6	141,9	144,4
деятельность административная и сопутствующие дополнительные услуги	58,7	60,5	57,4
государственное управление и обеспечение военной безопасности; социальное обеспечение	101,1	98,6	92,6
образование	86,4	93,0	115,1
деятельность в области здравоохранения и социальных услуг	101,7	115,9	112,0
из них деятельность в области здравоохранения	104,7	118,3	114,7
деятельность в области культуры, спорта, организации досуга и развлечений	130,2	120,2	115,7
предоставление прочих видов услуг	69,1	63,5	58,4

**ОТНОШЕНИЕ СРЕДНЕМЕСЯЧНОЙ НОМИНАЛЬНОЙ
НАЧИСЛЕННОЙ ЗАРАБОТНОЙ ПЛАТЫ ПО ОТДЕЛЬНЫМ
ВИДАМ ЭКОНОМИЧЕСКОЙ ДЕЯТЕЛЬНОСТИ
К СРЕДНЕМУ УРОВНЮ ПО САНКТ-ПЕТЕРБУРГУ
за январь – июнь 2019 года**

(в процентах)



- | | |
|--|---|
| 1 – добыча полезных ископаемых | 12 – водоснабжение; водоотведение, организация сбора и утилизация отходов, деятельность по ликвидации загрязнений |
| 2 – деятельность в области информации и связи | 13 – торговля оптовая и розничная; ремонт автотранспортных средств и мотоциклов |
| 3 – деятельность финансовая и страховая | 14 – деятельность по операциям с недвижимым имуществом |
| 4 – деятельность профессиональная, научная и техническая | 15 – строительство |
| 5 – деятельность в области культуры, спорта, организации досуга и развлечений | 16 – сельское, лесное хозяйство, охота, рыболовство и рыбоводство |
| 6 – обеспечение электрической энергией, газом и паром; кондиционирование воздуха | 17 – предоставление прочих видов услуг |
| 7 – обрабатывающие производства | 18 – деятельность административная и сопутствующие дополнительные услуги |
| 8 – деятельность в области здравоохранения и социальных услуг | 19 – деятельность гостиниц и предприятий общественного питания |
| 9 – образование | |
| 10 – транспортировка и хранение | |
| 11 – государственное управление и обеспечение военной безопасности; социальное обеспечение | |

**СРЕДНЕМЕСЯЧНАЯ ЗАРАБОТНАЯ ПЛАТА
ОДНОГО РАБОТНИКА ОРГАНИЗАЦИЙ
(БЕЗ СУБЪЕКТОВ МАЛОГО ПРЕДПРИНИМАТЕЛЬСТВА)
ПО РАЙОНАМ САНКТ-ПЕТЕРБУРГА
за январь – июнь 2019 года**

	Рублей	В % к	
		январю – июню 2018	среднему уровню
Всего	73062	105,1	100
Адмиралтейский	80868	93,8	110,7
Василеостровский	77003	107,2	105,4
Выборгский	66705	103,1	91,3
Калининский	68410	108,7	93,6
Кировский	63262	106,0	86,6
Колпинский	60893	107,8	83,3
Красногвардейский	63841	106,8	87,4
Красносельский	60308	107,4	82,5
Кронштадтский	55688	107,0	76,2
Курортный	66737	107,4	91,3
Московский	77502	108,2	106,1
Невский	60087	107,0	82,2
Петроградский	91577	105,2	125,3
Петродворцовый	62016	110,5	84,9
Приморский	75112	108,8	102,8
Пушкинский	61988	106,5	84,8
Фрунзенский	61509	108,1	84,2
Центральный	83114	105,9	113,8

**РАСПРЕДЕЛЕНИЕ ЧИСЛЕННОСТИ РАБОТНИКОВ
ОРГАНИЗАЦИЙ ПО РАЗМЕРАМ НАЧИСЛЕННОЙ ЗАРАБОТНОЙ
ПЛАТЫ ПО ВИДАМ ЭКОНОМИЧЕСКОЙ ДЕЯТЕЛЬНОСТИ
в апреле 2019 года**

(по данным выборочного обследования)

В % к общей численности работников

	Всего										
		до 11280,0	11280,1–12140,0	12140,1–13000,0	13000,1–13850,0	13850,1–14700,0	14700,1–15850,0	15850,1–17000,0	17000,1–18050,0	18050,1–19200,0	
Всего	100	0,9	0,5	0,3	0,3	0,3	0,5	0,6	1,3	1,3	
в том числе по видам экономической деятельности:											
сельское, лесное хозяйство, охота, рыболовство и рыбоводство	100	1,4	0,8	0,7	1,2	1,3	2,1	1,6	0,8	1,8	
добыча полезных ископаемых	100	0,1	–	–	–	–	–	–	–	–	
обрабатывающие производства	100	0,2	0,1	0,1	0,1	0,1	0,2	0,2	0,7	1,3	
обеспечение электрической энергией, газом и паром; кондиционирование воздуха	100	–	0,1	–	0,1	–	–	0,1	0,3	0,5	
водоснабжение; водоотведение, организация сбора и утилизация отходов, деятельность по ликвидации загрязнений	100	0,3	0,1	–	0,1	–	0,1	0,2	0,2	0,2	
строительство	100	0,4	0,2	0,4	0,2	0,5	0,6	0,4	1,2	0,6	
торговля оптовая и розничная; ремонт автотранспортных средств и мотоциклов	100	0,5	0,6	0,3	0,5	0,2	0,4	0,5	1,8	1,2	
транспортировка и хранение	100	0,5	0,1	0,1	0,1	0,2	0,3	0,6	1,7	1,9	
деятельность гостиниц и предприятий общественного питания	100	5,1	0,6	0,7	0,7	0,7	1,0	1,2	1,6	1,9	
деятельность в области информации и связи	100	–	0,1	0,1	–	–	0,2	0,9	0,6	0,3	
деятельность финансовая и страховая	100	0,3	0,3	0,2	0,1	0,1	0,1	0,4	0,3	0,1	
деятельность по операциям с недвижимым имуществом	100	1,2	0,1	0,2	0,2	0,2	0,4	0,5	1,2	2,1	
деятельность профессиональная, научная и техническая	100	1,9	0,5	0,3	0,4	0,4	0,6	0,6	0,9	0,9	
деятельность административная и сопутствующие дополнительные услуги	100	4,2	7,6	1,1	1,0	1,2	1,3	5,4	4,4	2,9	
государственное управление и обеспечение военной безопасности; социальное обеспечение	100	0,2	0,3	0,1	0,3	0,4	0,7	0,6	0,5	0,6	
образование	100	1,3	0,6	0,5	0,6	0,5	0,9	0,7	2,4	1,9	
деятельность в области здравоохранения и социальных услуг	100	0,5	0,1	0,1	0,2	0,1	0,4	0,4	0,9	1,0	
деятельность в области культуры, спорта, организации досуга и развлечений	100	1,7	0,2	0,6	0,3	0,6	0,7	0,6	1,8	1,7	
предоставление прочих видов услуг	100	5,2	1,3	0,9	0,9	0,6	1,9	1,7	4,6	1,7	

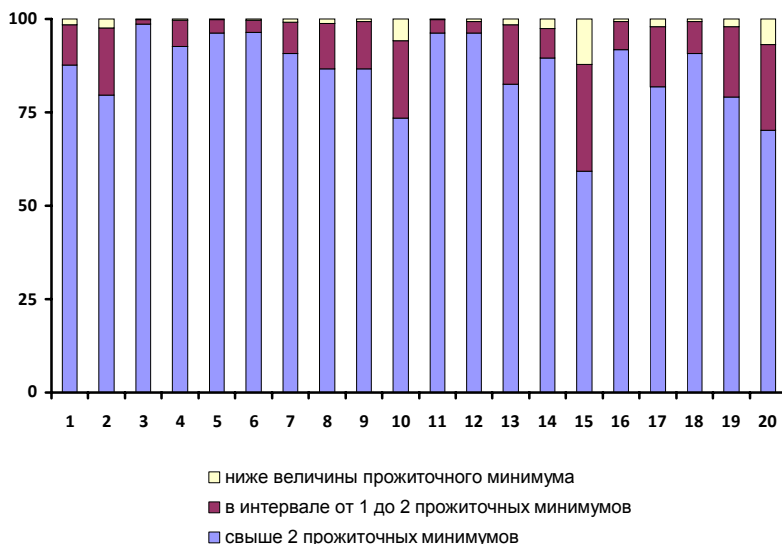
	19200,1–20350,0	20350,1–21450,0	21450,1–22560,0	22560,1–23690,0	23690,1–24820,0	24820,1–27100,0	27100,1–29300,0	29300,1–31600,0	31600,1–33900,0	33900,1–40000,0
Всего	1,3	1,2	1,2	1,3	1,3	2,7	2,8	3,1	3,1	9,1
в том числе по видам экономической деятельности:										
сельское, лесное хозяйство, охота, рыболовство и рыбоводство	1,4	1,8	2,5	1,9	1,2	3,0	4,1	5,0	4,5	16,0
добыча полезных ископаемых	–	0,1	0,6	–	0,7	0,4	1,0	0,4	0,4	2,4
обрабатывающие производства	1,2	1,0	0,6	0,7	0,8	1,8	2,0	2,4	2,4	7,9
обеспечение электрической энергией, газом и паром; кондиционирование воздуха	0,3	0,2	0,5	0,5	1,2	1,2	1,6	2,2	3,7	13,5
водоснабжение; водоотведение, организация сбора и утилизация отходов, деятельность по ликвидации загрязнений	0,8	0,4	0,3	0,4	0,6	0,7	1,3	2,4	3,3	13,1
строительство	0,7	0,7	0,9	1,7	0,6	2,1	2,7	2,3	2,5	7,9
торговля оптовая и розничная; ремонт автотранспортных средств и мотоциклов	1,8	1,0	1,5	1,4	1,6	3,7	4,5	4,8	4,5	12,4
транспортировка и хранение	1,3	2,3	1,3	1,3	1,6	2,3	2,7	2,7	3,2	9,0
деятельность гостиниц и предприятий общественного питания	2,8	2,0	2,8	2,9	2,2	6,7	6,8	5,9	5,6	12,8
деятельность в области информации и связи	0,3	0,2	0,2	0,4	0,3	1,1	1,2	1,4	1,5	4,3
деятельность финансовая и страховая	0,3	0,3	0,4	0,5	0,5	1,1	1,4	1,8	2,0	8,6
деятельность по операциям с недвижимым имуществом	2,1	1,4	1,7	3,2	2,7	3,8	4,7	4,1	4,9	14,3
деятельность профессиональная, научная и техническая	0,8	0,8	0,7	0,8	0,8	1,8	1,7	2,0	1,9	6,7
деятельность административная и сопутствующие дополнительные услуги	2,3	2,3	2,4	2,3	2,2	3,6	4,0	3,5	3,1	8,2
государственное управление и обеспечение военной безопасности; социальное обеспечение	0,8	0,9	0,8	1,0	0,9	1,9	1,8	2,9	2,4	7,4
образование	1,8	1,3	2,0	1,8	1,6	4,2	3,2	3,5	3,7	9,3
деятельность в области здравоохранения и социальных услуг	1,0	0,9	1,1	1,1	1,2	2,4	2,7	3,4	3,1	9,4
деятельность в области культуры, спорта, организации досуга и развлечений	2,8	3,7	1,8	2,0	2,2	4,9	3,9	4,2	3,6	10,5
предоставление прочих видов услуг	1,5	2,8	1,9	3,2	1,3	2,1	3,6	5,8	4,2	6,8

В % к общей численности работников

	40000,1–45000,0	45000,1–50000,0	50000,1–60000,0	60000,1–75000,0	75000,1–100000,0	100000,1–250000,0	250000,1–500000,0	500000,1–1000000,0	свыше 1000000,0
Всего	7,5	7,7	13,5	13,8	11,6	11,2	1,2	0,3	0,1
в том числе по видам экономической деятельности:									
сельское, лесное хозяйство, охота, рыболовство и рыбоводство	11,9	7,0	12,8	8,0	5,1	2,0	0,1	–	–
добыча полезных ископаемых	1,1	2,3	2,1	5,5	8,8	39,4	27,0	5,6	2,1
обрабатывающие производства	7,5	8,0	14,1	16,3	14,8	13,4	1,5	0,4	0,2
обеспечение электрической энергией, газом и паром; кондиционирование воздуха	9,9	10,1	17,4	18,3	10,4	7,2	0,5	0,2	–
водоснабжение; водоотведение, организация сбора и утилизация отходов, деятельность по ликвидации загрязнений	13,5	18,2	19,2	12,2	6,3	5,8	0,3	–	–
строительство	8,4	9,2	14,7	13,6	13,3	12,6	1,2	0,3	0,1
торговля оптовая и розничная; ремонт автотранспортных средств и мотоциклов	8,4	8,2	10,6	9,1	7,7	10,6	1,7	0,4	0,1
транспортировка и хранение	7,7	7,0	14,0	14,6	13,4	8,5	1,1	0,5	–
деятельность гостиниц и предприятий общественного питания	7,7	5,8	8,0	7,9	3,1	3,0	0,4	0,1	–
деятельность в области информации и связи	4,2	5,1	11,9	12,3	12,3	33,1	6,8	0,9	0,3
деятельность финансовая и страховая	8,6	8,7	15,9	16,0	14,2	15,8	1,6	0,3	0,1
деятельность по операциям с недвижимым имуществом	8,6	5,9	10,6	9,7	7,7	7,6	0,7	0,2	–
деятельность профессиональная, научная и техническая	6,2	6,5	12,3	14,9	15,7	17,8	1,7	0,3	0,1
деятельность административная и сопутствующие дополнительные услуги	5,3	6,9	7,0	6,5	5,5	4,4	0,7	0,6	0,1
государственное управление и обеспечение военной безопасности; социальное обеспечение	6,7	7,0	16,9	21,5	15,2	8,1	0,1	–	–
образование	7,4	8,4	14,4	12,9	9,3	5,4	0,3	0,1	–
деятельность в области здравоохранения и социальных услуг	8,0	8,0	15,2	14,4	12,2	11,7	0,4	0,1	–
деятельность в области культуры, спорта, организации досуга и развлечений	8,0	7,6	10,4	10,0	7,5	7,8	0,6	0,1	0,2
предоставление прочих видов услуг	5,0	4,7	10,2	11,5	9,3	7,1	0,2	–	–

**РАСПРЕДЕЛЕНИЕ ЧИСЛЕННОСТИ РАБОТНИКОВ
ОРГАНИЗАЦИЙ ПО РАЗМЕРАМ НАЧИСЛЕННОЙ ЗАРАБОТНОЙ
ПЛАТЫ (В ПЕРЕСЧЕТЕ НА ВЕЛИЧИНУ ПРОЖИТОЧНОГО МИНИМУМА
ТРУДОСПОСОБНОГО НАСЕЛЕНИЯ В САНКТ-ПЕТЕРБУРГЕ)
ПО ВИДАМ ЭКОНОМИЧЕСКОЙ ДЕЯТЕЛЬНОСТИ
в апреле 2019 года**

(по данным выборочного обследования)

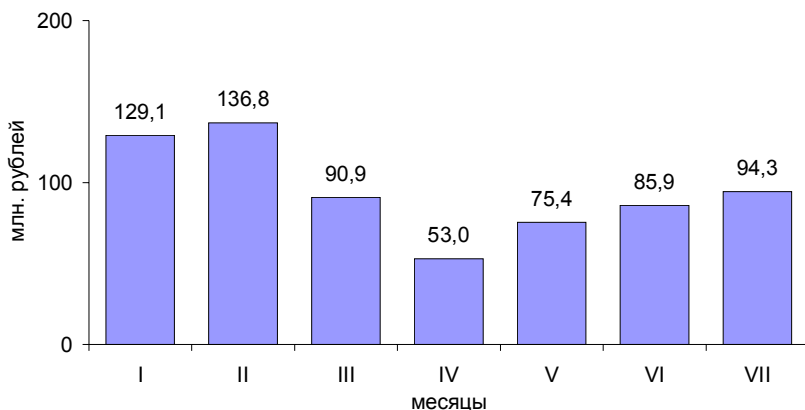


- | | |
|--|--|
| 1 – Санкт-Петербург - всего | 11 – деятельность в области информации и связи |
| 2 – сельское, лесное хозяйство, охота, рыболовство и рыбоводство | 12 – деятельность финансовая и страховая |
| 3 – добыча полезных ископаемых | 13 – деятельность по операциям с недвижимым имуществом |
| 4 – обрабатывающие производства | 14 – деятельность профессиональная, научная и техническая |
| 5 – обеспечение электрической энергией, газом и паром; кондиционирование воздуха | 15 – деятельность административная и сопутствующие дополнительные услуги |
| 6 – водоснабжение; водоотведение, организация сбора и утилизация отходов, деятельность по ликвидации загрязнений | 16 – государственное управление и обеспечение военной безопасности; социальное обеспечение |
| 7 – строительство | 17 – образование |
| 8 – торговля оптовая и розничная; ремонт автотранспортных средств и мотоциклов | 18 – деятельность в области здравоохранения и социальных услуг |
| 9 – транспортировка и хранение | 19 – деятельность в области культуры, спорта, организации досуга и развлечений |
| 10 – деятельность гостиниц и предприятий общественного питания | 20 – предоставление прочих видов услуг |

**ПРОСРОЧЕННАЯ ЗАДОЛЖЕННОСТЬ ПО ЗАРАБОТНОЙ ПЛАТЕ
ПО НАБЛЮДАЕМЫМ ВИДАМ ЭКОНОМИЧЕСКОЙ ДЕЯТЕЛЬНОСТИ
в апреле – июле 2019 года**
(по состоянию на 1 число месяца)

	Апрель	Май	Июнь	Июль
Тыс. рублей				
Всего	53009	75398	85883	94266
в том числе:				
Обрабатывающие производства	26050	27273	29441	40351
Строительство	10821	27644	33155	32935
Научные исследования и разработки	16138	20481	23287	20980
В процентах				
Всего	100	100	100	100
в том числе:				
Обрабатывающие производства	49,1	36,2	34,3	42,8
Строительство	20,4	36,7	38,6	34,9
Научные исследования и разработки	30,5	27,1	27,1	22,3

**ДИНАМИКА ПРОСРОЧЕННОЙ ЗАДОЛЖЕННОСТИ
ПО ЗАРАБОТНОЙ ПЛАТЕ в 2019 году**
(на 1 число месяца)

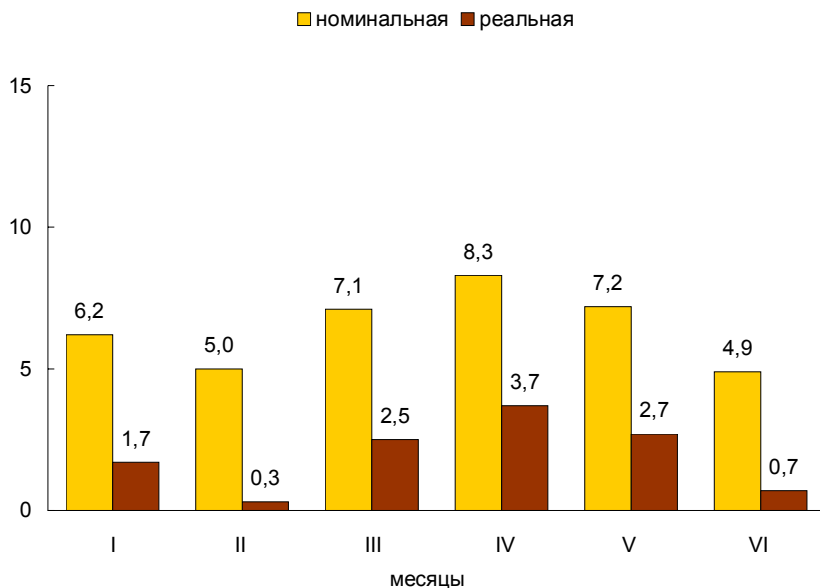


ЛЕНИНГРАДСКАЯ ОБЛАСТЬ

**ДИНАМИКА НОМИНАЛЬНОЙ И РЕАЛЬНОЙ
НАЧИСЛЕННОЙ ЗАРАБОТНОЙ ПЛАТЫ
в январе – июне 2019 года**

	Темпы роста (снижения) заработной платы (в %)			
	номинальной		реальной	
	к соответствующему месяцу 2018	к предыдущему месяцу	к соответствующему месяцу 2018	к предыдущему месяцу
Январь	106,2	84,2	101,7	83,5
Февраль	105,0	101,7	100,3	101,3
Март	107,1	105,4	102,5	105,1
Апрель	108,3	102,4	103,7	102,1
Май	107,2	101,2	102,7	100,8
Июнь	104,9	98,8	100,7	98,5

**ПРИРОСТ СРЕДНЕЙ НОМИНАЛЬНОЙ
И РЕАЛЬНОЙ НАЧИСЛЕННОЙ ЗАРАБОТНОЙ ПЛАТЫ
в январе – июне 2019 года**
(в % к соответствующему месяцу предыдущего года)



**СРЕДНЕМЕСЯЧНАЯ НОМИНАЛЬНАЯ
НАЧИСЛЕННАЯ ЗАРАБОТНАЯ ПЛАТА
за январь – июнь 2019 года**

	Рублей	В % к		Доля численности работающих к итогу, в %
		январю – июню 2018	среднему уровню	
Всего	44762	106,4	100	100
в том числе по видам экономической деятельности:				
сельское, лесное хозяйство, охота, рыболовство и рыбоводство	36116	106,6	80,7	5,7
добыча полезных ископаемых	48208	111,2	107,7	1,1
обрабатывающие производства	53942	105,3	120,5	21,1
в том числе:				
производство пищевых продуктов	45435	107,7	101,5	2,3
производство одежды	24355	116,4	54,4	0,4
обработка древесины и производство изделий из дерева и пробки, кроме мебели, производство изделий из соломки и материалов для плетения	31481	114,0	70,3	1,2
производство бумаги и бумажных изделий	59173	104,7	132,2	1,5
производство химических веществ и химических продуктов	59466	107,5	132,9	1,1
производство резиновых и пластмассовых изделий	56870	112,3	127,1	0,9
производство прочей неметаллической минеральной продукции	45168	102,9	100,9	2,1
производство металлургическое	50885	108,1	113,7	0,4
производство готовых металлических изделий, кроме машин и оборудования	49115	111,4	109,7	1,6
производство компьютеров, электронных и оптических изделий	72988	108,4	1,6 р.	0,5
производство электрического оборудования	50838	113,0	113,6	0,7
производство машин и оборудования, не включенных в другие группировки	59620	120,8	133,2	0,8
производство автотранспортных средств, прицепов и полуприцепов	55578	91,0	124,2	0,7
производство прочих транспортных средств и оборудования	55625	104,6	124,3	3,0
производство мебели	36827	109,6	82,3	0,4
ремонт и монтаж машин и оборудования	58035	103,0	129,7	1,0
обеспечение электрической энергией, газом и паром; кондиционирование воздуха	60946	106,1	136,2	4,2

	Рублей	В % к		Доля численности работающих к итогу, в %
		январю – июню 2018	среднему уровню	
водоснабжение; водоотведение, организация сбора и утилизация отходов, деятельность по ликвидации загрязнений	35056	103,3	78,3	1,7
строительство	44375	103,9	99,1	11,1
торговля оптовая и розничная; ремонт автотранспортных средств и мотоциклов	35768	111,7	79,9	11,2
транспортировка и хранение	46850	105,9	104,7	7,8
из них:				
деятельность сухопутного и трубопроводного транспорта	40921	107,0	91,4	3,0
деятельность водного транспорта	81640	129,1	1,8 р.	0,1
складское хозяйство и вспомогательная транспортная деятельность	54097	106,1	120,9	4,0
деятельность почтовой связи и курьерская деятельность	22585	102,6	50,5	0,6
деятельность гостиниц и предприятий общественного питания	25812	116,1	57,7	2,8
деятельность в области информации и связи	40712	113,0	91,0	1,2
деятельность финансовая и страховая	58339	106,8	130,3	0,6
деятельность по операциям с недвижимым имуществом	32264	104,1	72,1	3,2
деятельность профессиональная, научная и техническая	62008	107,3	138,5	2,7
из них научные исследования и разработки	67698	110,7	1,5 р.	1,3
деятельность административная и сопутствующие дополнительные услуги	28284	111,5	63,2	2,3
государственное управление и обеспечение военной безопасности; социальное обеспечение	44091	105,9	98,5	5,4
образование	38584	107,4	86,2	8,5
деятельность в области здравоохранения и социальных услуг	44915	108,9	100,3	6,9
из них деятельность в области здравоохранения	46432	108,6	103,7	5,8
деятельность в области культуры, спорта, организации досуга и развлечений	41407	107,0	92,5	1,6
предоставление прочих видов услуг	30743	121,7	68,7	0,9

**СРЕДНЯЯ НОМИНАЛЬНАЯ НАЧИСЛЕННАЯ
ЗАРАБОТНАЯ ПЛАТА в апреле – июне 2019 года**

I. Рублей	Апрель	Май	Июнь
Всего	46062	46562	46009
в том числе по видам экономической деятельности:			
сельское, лесное хозяйство, охота, рыболовство и рыбоводство	36972	36254	37607
добыча полезных ископаемых	57242	50802	50736
обрабатывающие производства	55666	53417	53836
в том числе:			
производство пищевых продуктов	45211	44970	44558
производство одежды	25932	24784	24311
обработка древесины и производство изделий из дерева и пробки, кроме мебели, производство изделий из соломки и материалов для плетения	31698	29961	33082
производство бумаги и бумажных изделий	56944	57031	58081
производство химических веществ и химических продуктов	67787	59547	54975
производство резиновых и пластмассовых изделий	67703	57366	61342
производство прочей неметал- лической минеральной продукции	47931	46506	45341
производство металлургическое	51644	52237	51930
производство готовых металлических изделий, кроме машин и оборудования	49342	50119	49924
производство компьютеров, электронных и оптических изделий	80962	67430	77223
производство электрического оборудования	53246	50998	52173
производство машин и оборудования, не включенных в другие группировки	57482	65134	63878
производство автотранспортных средств, прицепов и полуприцепов	55289	58673	64000
производство прочих транспортных средств и оборудования	61886	56016	55858
производство мебели	36508	33422	49907
ремонт и монтаж машин и оборудования	61696	61537	48555
обеспечение электрической энергией, газом и паром; кондиционирование воздуха	73744	58676	60572

	Апрель	Май	Июнь
водоснабжение; водоотведение, организация сбора и утилизация отходов, деятельность по ликвидации загрязнений	35669	34591	34495
строительство	45548	46637	48077
торговля оптовая и розничная; ремонт автотранспортных средств и мотоциклов	36536	37057	36901
транспортировка и хранение	43596	62062	46562
из них:			
деятельность сухопутного и трубопроводного транспорта	37528	53875	42019
деятельность водного транспорта	93152	91898	78248
складское хозяйство и вспомогательная транспортная деятельность	50332	72930	52820
деятельность почтовой связи и курьерская деятельность	21033	25882	21411
деятельность гостиниц и предприятий общественного питания	24550	25527	26437
деятельность в области информации и связи	41420	43257	42595
деятельность финансовая и страховая	65490	57426	58572
деятельность по операциям с недвижимым имуществом	32449	30880	32164
деятельность профессиональная, научная и техническая	63938	62201	66789
из них научные исследования и разработки	68103	68967	76192
деятельность административная и сопутствующие дополнительные услуги	27992	33924	27154
государственное управление и обеспечение военной безопасности; социальное обеспечение	48822	46208	47461
образование	38060	38895	40495
деятельность в области здравоохранения и социальных услуг	44415	46417	47547
из них деятельность в области здравоохранения	45914	47876	49336
деятельность в области культуры, спорта, организации досуга и развлечений	41893	44452	41204
предоставление прочих видов услуг	30336	31600	36720

II. В % к соответствующему месяцу 2018 года

	Апрель	Май	Июнь
Всего	108,3	107,2	104,9
в том числе по видам экономической деятельности:			
сельское, лесное хозяйство, охота, рыболовство и рыбоводство	109,8	106,8	108,1
добыча полезных ископаемых	120,3	105,8	106,8
обрабатывающие производства	106,9	104,6	104,0
в том числе:			
производство пищевых продуктов	105,7	104,6	104,0
производство одежды	128,8	118,2	103,4
обработка древесины и производство изделий из дерева и пробки, кроме мебели, производство изделий из соломки и материалов для плетения	113,8	100,4	107,5
производство бумаги и бумажных изделий	101,2	103,8	104,0
производство химических веществ и химических продуктов	104,7	114,2	107,1
производство резиновых и пластмассовых изделий	112,9	113,5	112,5
производство прочей неметаллической минеральной продукции	103,0	104,7	101,8
производство металлургическое	112,3	99,7	104,8
производство готовых металлических изделий, кроме машин и оборудования	113,1	112,0	111,1
производство компьютеров, электронных и оптических изделий	110,0	106,0	113,2
производство электрического оборудования	105,8	105,1	102,0
производство машин и оборудования, не включенных в другие группировки	119,6	129,9	129,6
производство автотранспортных средств, прицепов и полуприцепов	100,4	107,2	102,8
производство прочих транспортных средств и оборудования	104,4	105,2	104,6
производство мебели	112,7	106,9	113,9
ремонт и монтаж машин и оборудования	112,9	103,1	80,0
обеспечение электрической энергией, газом и паром; кондиционирование воздуха	108,6	105,4	105,0

Продолжение

	Апрель	Май	Июнь
водоснабжение; водоотведение, организация сбора и утилизация отходов, деятельность по ликвидации загрязнений	108,7	98,5	98,3
строительство	108,5	101,6	102,7
торговля оптовая и розничная; ремонт автотранспортных средств и мотоциклов	111,8	110,9	112,7
транспортировка и хранение	102,6	122,7	96,0
из них:			
деятельность сухопутного и трубопроводного транспорта	111,4	127,6	88,1
деятельность водного транспорта	132,7	132,0	141,4
складское хозяйство и вспомогательная транспортная деятельность	98,6	122,7	100,8
деятельность почтовой связи и курьерская деятельность	99,1	105,5	91,6
деятельность гостиниц и предприятий общественного питания	120,8	119,4	117,3
деятельность в области информации и связи	116,7	112,2	114,6
деятельность финансовая и страховая	107,5	108,0	106,1
деятельность по операциям с недвижимым имуществом	107,9	98,1	102,3
деятельность профессиональная, научная и техническая	114,5	113,8	105,3
из них научные исследования и разработки	113,3	107,7	112,7
деятельность административная и сопутствующие дополнительные услуги	113,6	104,6	106,2
государственное управление и обеспечение военной безопасности; социальное обеспечение	110,6	109,7	105,5
образование	107,3	106,9	108,0
деятельность в области здравоохранения и социальных услуг	110,1	104,9	112,4
из них деятельность в области здравоохранения	110,1	103,2	113,2
деятельность в области культуры, спорта, организации досуга и развлечений	104,6	111,5	103,2
предоставление прочих видов услуг	122,2	123,5	130,1

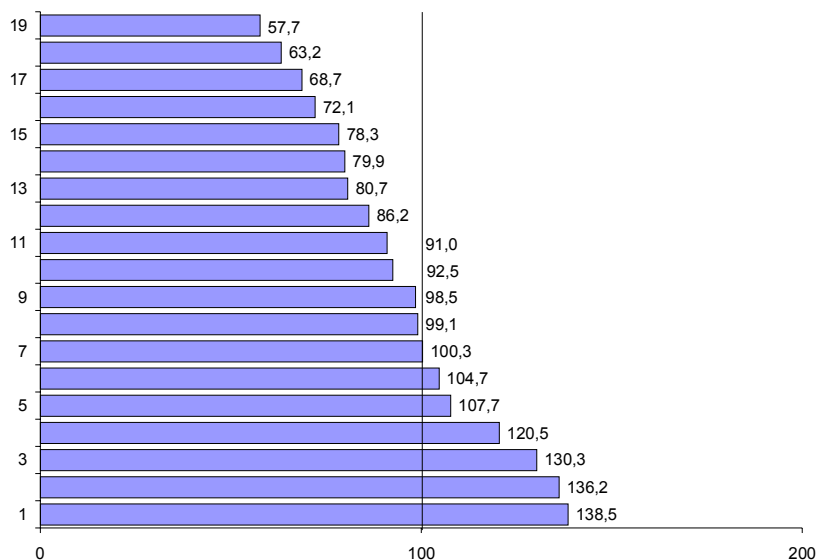
III. В % к среднему уровню	Апрель	Май	Июнь
Всего	100	100	100
в том числе по видам экономической деятельности:			
сельское, лесное хозяйство, охота, рыболовство и рыбоводство	80,3	77,9	81,7
добыча полезных ископаемых	124,3	109,1	110,3
обрабатывающие производства	120,8	114,7	117,0
в том числе:			
производство пищевых продуктов	98,2	96,6	96,8
производство одежды	56,3	53,2	52,8
обработка древесины и производство изделий из дерева и пробки, кроме мебели, производство изделий из соломки и материалов для плетения	68,8	64,3	71,9
производство бумаги и бумажных изделий	123,6	122,5	126,2
производство химических веществ и химических продуктов	147,2	127,9	119,5
производство резиновых и пластмассовых изделий	147,0	123,2	133,3
производство прочей неметаллической минеральной продукции	104,1	99,9	98,5
производство металлургическое	112,1	112,2	112,9
производство готовых металлических изделий, кроме машин и оборудования	107,1	107,6	108,5
производство компьютеров, электронных и оптических изделий	1,8 р.	144,8	1,7 р.
производство электрического оборудования	115,6	109,5	113,4
производство машин и оборудования, не включенных в другие группировки	124,8	139,9	138,8
производство автотранспортных средств, прицепов и полуприцепов	120,0	126,0	139,1
производство прочих транспортных средств и оборудования	134,4	120,3	121,4
производство мебели	79,3	71,8	108,5
ремонт и монтаж машин и оборудования	133,9	132,2	105,5
обеспечение электрической энергией, газом и паром; кондиционирование воздуха	1,6 р.	126,0	131,7

Окончание

	Апрель	Май	Июнь
водоснабжение; водоотведение, организация сбора и утилизация отходов, деятельность по ликвидации загрязнений	77,4	74,3	75,0
строительство	98,9	100,2	104,5
торговля оптовая и розничная; ремонт автотранспортных средств и мотоциклов	79,3	79,6	80,2
транспортировка и хранение	94,6	133,3	101,2
из них:			
деятельность сухопутного и трубопроводного транспорта	81,5	115,7	91,3
деятельность водного транспорта	2,0 р.	2,0 р.	1,7 р.
складское хозяйство и вспомогательная транспортная деятельность	109,3	1,6 р.	114,8
деятельность почтовой связи и курьерская деятельность	45,7	55,6	46,5
деятельность гостиниц и предприятий общественного питания	53,3	54,8	57,5
деятельность в области информации и связи	89,9	92,9	92,6
деятельность финансовая и страховая	142,2	123,3	127,3
деятельность по операциям с недвижимым имуществом	70,4	66,3	69,9
деятельность профессиональная, научная и техническая	138,8	133,6	145,2
из них научные исследования и разработки	147,8	148,1	1,7 р.
деятельность административная и сопутствующие дополнительные услуги	60,8	72,9	59,0
государственное управление и обеспечение военной безопасности; социальное обеспечение	106,0	99,2	103,2
образование	82,6	83,5	88,0
деятельность в области здравоохранения и социальных услуг	96,4	99,7	103,3
из них деятельность в области здравоохранения	99,7	102,8	107,2
деятельность в области культуры, спорта, организации досуга и развлечений	90,9	95,5	89,6
предоставление прочих видов услуг	65,9	67,9	79,8

**ОТНОШЕНИЕ СРЕДНЕМЕСЯЧНОЙ НОМИНАЛЬНОЙ
НАЧИСЛЕННОЙ ЗАРАБОТНОЙ ПЛАТЫ ПО ОТДЕЛЬНЫМ
ВИДАМ ЭКОНОМИЧЕСКОЙ ДЕЯТЕЛЬНОСТИ
К СРЕДНЕМУ УРОВНЮ ПО ЛЕНИНГРАДСКОЙ ОБЛАСТИ
за январь – июнь 2019 года**

(в процентах)



- | | |
|---|---|
| 1 – деятельность профессиональная, научная и техническая | 12 – образование |
| 2 – обеспечение электрической энергией, газом и паром; кондиционирование воздуха | 13 – сельское, лесное хозяйство, охота, рыболовство и рыбоводство |
| 3 – деятельность финансовая и страховая | 14 – торговля оптовая и розничная; ремонт автотранспортных средств и мотоциклов |
| 4 – обрабатывающие производства | 15 – водоснабжение; водоотведение, организация сбора и утилизация отходов, деятельность по ликвидации загрязнений |
| 5 – добыча полезных ископаемых | 16 – деятельность по операциям с недвижимым имуществом |
| 6 – транспортировка и хранение | 17 – предоставление прочих видов услуг |
| 7 – деятельность в области здравоохранения и социальных услуг | 18 – деятельность административная и сопутствующие дополнительные услуги |
| 8 – строительство | 19 – деятельность гостиниц и предприятий общественного питания |
| 9 – государственное управление и обеспечение военной безопасности; социальное обеспечение | |
| 10 – деятельность в области культуры, спорта, организации досуга и развлечений | |
| 11 – деятельность в области информации и связи | |

**СРЕДНЕМЕСЯЧНАЯ ЗАРАБОТНАЯ ПЛАТА
ОДНОГО РАБОТНИКА ОРГАНИЗАЦИЙ
(БЕЗ СУБЪЕКТОВ МАЛОГО ПРЕДПРИНИМАТЕЛЬСТВА)
ПО МУНИЦИПАЛЬНЫМ РАЙОНАМ И ГОРОДСКОМУ ОКРУГУ
ЛЕНИНГРАДСКОЙ ОБЛАСТИ
за январь – июнь 2019 года**

	Рублей	В % к	
		январю – июню 2018	среднему уровню
Всего	52057	107,2	100
муниципальные районы:			
Бокситогорский	45117	108,2	86,7
Волосовский	39883	106,3	76,6
Волховский	41304	109,5	79,3
Всеволожский	54114	108,0	104,0
Выборгский	54699	108,5	105,1
Гатчинский	45480	109,3	87,4
Кингисеппский	62732	110,9	120,5
Киришский	54733	99,6	105,1
Кировский	50569	105,8	97,1
Лодейнопольский	35566	107,1	68,3
Ломоносовский	72399	103,9	139,1
Лужский	38588	98,6	74,1
Подпорожский	37202	104,2	71,5
Приозерский	38231	112,6	73,4
Сланцевский	37139	105,8	71,3
Тихвинский	49434	109,9	95,0
Тосненский	47890	110,8	92,0
городской округ			
Сосновоборский	73010	105,8	140,3

**РАСПРЕДЕЛЕНИЕ ЧИСЛЕННОСТИ РАБОТНИКОВ
ОРГАНИЗАЦИЙ ПО РАЗМЕРАМ НАЧИСЛЕННОЙ ЗАРАБОТНОЙ
ПЛАТЫ ПО ВИДАМ ЭКОНОМИЧЕСКОЙ ДЕЯТЕЛЬНОСТИ
в апреле 2019 года**

(по данным выборочного обследования)

В % к общей численности работников

	Всего										
		до 11280,0	11280,1–12140,0	12140,1–13000,0	13000,1–13850,0	13850,1–14700,0	14700,1–15850,0	15850,1–17000,0	17000,1–18050,0	18050,1–19200,0	
Всего	100	0,9	1,3	0,9	0,9	0,9	1,2	1,3	1,4	1,4	
в том числе по видам экономической деятельности:											
сельское, лесное хозяйство, охота, рыболовство и рыбоводство	100	1,7	1,4	0,4	0,7	0,8	0,9	1,0	0,9	1,0	
добыча полезных ископаемых	100	–	0,1	0,4	0,4	1,5	1,7	1,7	1,0	1,7	
обрабатывающие производства	100	0,1	0,2	0,1	0,4	0,3	0,2	0,5	0,5	0,6	
обеспечение электрической энергией, газом и паром; кондиционирование воздуха	100	0,1	0,2	0,1	0,3	0,6	0,6	0,8	1,1	1,3	
водоснабжение; водоотведение, организация сбора и утилизация отходов, деятельность по ликвидации загрязнений	100	1,7	1,9	1,1	1,3	2,3	1,8	4,3	2,0	3,4	
строительство	100	0,9	1,6	0,3	0,2	0,1	2,2	0,8	0,4	0,4	
торговля оптовая и розничная; ремонт автотранспортных средств и мотоциклов	100	0,3	0,7	0,7	0,5	0,7	0,6	1,2	2,3	1,3	
транспортировка и хранение	100	2,7	3,5	1,0	1,1	0,9	1,1	1,5	2,7	1,8	
деятельность гостиниц и предприятий общественного питания	100	1,1	0,6	1,7	1,7	2,6	2,8	3,1	3,8	4,6	
деятельность в области информации и связи	100	0,4	–	–	–	–	0,1	0,6	0,2	0,6	
деятельность финансовая и страховая	100	–	–	0,1	0,2	0,1	0,6	0,1	0,2	0,4	
деятельность по операциям с недвижимым имуществом	100	2,3	5,5	2,8	3,7	2,9	3,0	3,8	1,9	3,0	
деятельность профессиональная, научная и техническая	100	1,2	0,6	0,4	0,6	0,5	0,6	1,0	0,9	0,8	
деятельность административная и сопутствующие дополнительные услуги	100	1,2	5,1	1,5	2,2	1,1	1,7	2,2	2,7	2,3	
государственное управление и обеспечение военной безопасности; социальное обеспечение	100	0,5	1,2	0,7	0,7	0,8	0,9	1,1	1,0	2,2	
образование	100	1,2	1,6	2,9	2,3	2,1	2,4	1,9	2,5	2,6	
деятельность в области здравоохранения и социальных услуг	100	1,1	1,9	1,3	1,2	1,2	2,0	2,5	1,8	2,1	
деятельность в области культуры, спорта, организации досуга и развлечений	100	2,3	2,5	2,5	3,2	1,8	1,2	1,4	1,2	1,3	
предоставление прочих видов услуг	100	6,9	4,7	8,8	2,7	2,2	3,4	2,6	2,2	3,3	

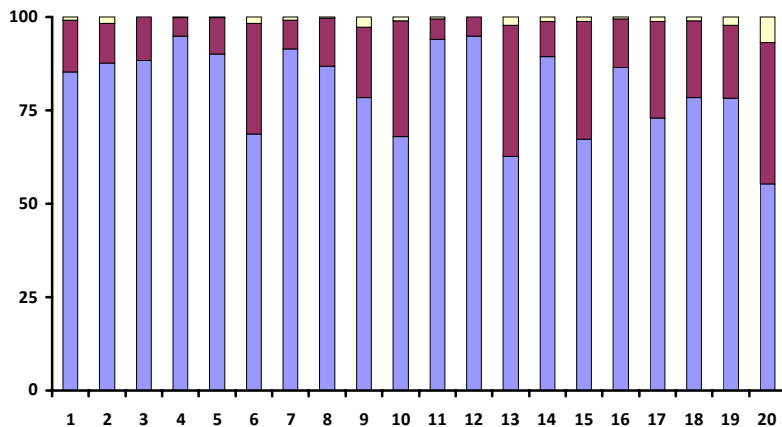
	19200,1–20350,0	20350,1–21450,0	21450,1–22560,0	22560,1–23690,0	23690,1–24820,0	24820,1–27100,0	27100,1–29300,0	29300,1–31600,0	31600,1–33900,0	33900,1–40000,0
Всего	1,6	1,5	1,6	1,8	1,7	3,7	3,7	4,1	4,3	12,1
в том числе по видам экономической деятельности:										
сельское, лесное хозяйство, охота, рыболовство и рыбоводство	1,3	1,0	1,4	1,3	2,0	3,7	4,3	5,3	5,5	16,5
добыча полезных ископаемых	1,6	1,0	0,6	2,4	2,4	4,9	4,7	5,2	3,6	14,0
обрабатывающие производства	0,7	0,7	0,9	1,1	0,9	2,6	2,5	3,1	4,0	11,7
обеспечение электрической энергией, газом и паром; кондиционирование воздуха	1,3	2,0	1,7	1,1	1,4	2,5	3,5	4,2	3,9	12,7
водоснабжение; водоотведение, организация сбора и утилизация отходов, деятельность по ликвидации загрязнений	4,3	3,8	3,8	3,4	3,5	8,0	5,2	5,9	4,6	9,3
строительство	0,8	0,4	0,5	0,6	0,5	2,2	1,7	1,2	1,0	7,6
торговля оптовая и розничная; ремонт автотранспортных средств и мотоциклов	1,5	1,2	2,2	1,9	2,1	7,2	6,5	7,2	5,5	16,1
транспортировка и хранение	1,9	1,8	1,7	2,1	1,6	2,7	3,2	3,7	4,7	9,6
деятельность гостиниц и предприятий общественного питания	4,2	2,3	3,7	4,5	2,8	7,0	6,8	5,7	6,9	10,7
деятельность в области информации и связи	0,8	1,1	2,2	4,5	4,5	8,4	7,0	7,3	7,3	14,8
деятельность финансовая и страховая	1,6	0,5	1,3	2,5	1,5	5,3	2,1	6,5	4,1	13,5
деятельность по операциям с недвижимым имуществом	4,0	2,7	2,0	2,8	3,1	4,3	4,8	5,2	4,0	12,9
деятельность профессиональная, научная и техническая	1,2	1,6	1,4	0,8	1,0	3,6	2,9	3,5	4,7	10,7
деятельность административная и сопутствующие дополнительные услуги	3,3	5,3	4,4	5,6	3,7	7,6	5,6	4,2	4,3	12,2
государственное управление и обеспечение военной безопасности; социальное обеспечение	1,7	1,1	1,7	1,5	1,4	3,2	3,4	4,7	3,4	12,1
образование	2,6	2,7	2,5	2,6	2,2	3,7	3,7	4,0	4,6	11,9
деятельность в области здравоохранения и социальных услуг	2,0	2,3	2,2	2,8	2,3	4,7	4,7	5,1	4,9	12,5
деятельность в области культуры, спорта, организации досуга и развлечений	0,7	2,1	1,6	2,9	3,6	2,5	4,9	3,1	7,1	14,9
предоставление прочих видов услуг	4,4	2,4	1,3	3,1	1,0	5,3	2,7	3,8	4,3	10,7

В % к общей численности работников

	40000,1–45000,0	45000,1–50000,0	50000,1–60000,0	60000,1–75000,0	75000,1–100000,0	100000,1–250000,0	250000,1–500000,0	500000,1–1000000,0	свыше 1000000,0
Всего	9,1	8,2	12,1	10,4	7,7	5,8	0,3	0,1	–
в том числе по видам экономической деятельности:									
сельское, лесное хозяйство, охота, рыболовство и рыбоводство	11,7	10,0	13,3	8,6	3,3	1,7	0,3	–	–
добыча полезных ископаемых	10,8	9,2	12,4	10,7	5,5	2,5	–	–	–
обрабатывающие производства	11,1	10,8	15,8	13,7	9,4	7,2	0,6	0,2	0,1
обеспечение электрической энергией, газом и паром; кондиционирование воздуха	8,5	6,5	9,9	10,8	11,7	12,8	0,4	–	–
водоснабжение; водоотведение, организация сбора и утилизация отходов, деятельность по ликвидации загрязнений	6,4	3,9	7,1	5,4	3,2	2,3	–	0,1	–
строительство	5,5	5,6	12,1	17,0	17,4	18,0	0,7	0,2	0,1
торговля оптовая и розничная; ремонт автотранспортных средств и мотоциклов	9,4	7,5	8,9	6,8	4,7	2,7	0,3	–	–
транспортировка и хранение	6,9	7,7	12,4	12,1	7,3	4,0	0,2	0,1	–
деятельность гостиниц и предприятий общественного питания	5,9	5,3	4,9	3,9	1,8	1,3	0,2	–	0,1
деятельность в области информации и связи	9,9	7,9	8,8	6,2	3,9	3,4	0,1	–	–
деятельность финансовая и страховая	10,6	10,9	14,4	7,9	9,0	6,1	0,4	0,1	–
деятельность по операциям с недвижимым имуществом	5,8	5,2	5,4	3,6	2,5	2,6	0,2	–	–
деятельность профессиональная, научная и техническая	9,1	9,7	13,1	11,2	9,3	9,0	0,5	0,1	–
деятельность административная и сопутствующие дополнительные услуги	7,0	3,7	6,3	4,2	2,0	0,6	–	–	–
государственное управление и обеспечение военной безопасности; социальное обеспечение	10,5	9,5	14,3	10,4	7,7	4,2	0,1	–	–
образование	9,3	6,8	10,7	7,9	4,1	1,2	–	–	–
деятельность в области здравоохранения и социальных услуг	7,6	6,4	9,1	7,5	6,4	4,4	–	–	–
деятельность в области культуры, спорта, организации досуга и развлечений	7,3	11,0	10,7	5,0	4,5	0,7	–	–	–
предоставление прочих видов услуг	5,9	2,0	5,1	6,7	2,8	1,6	0,1	–	–

**РАСПРЕДЕЛЕНИЕ ЧИСЛЕННОСТИ РАБОТНИКОВ
ОРГАНИЗАЦИЙ ПО РАЗМЕРАМ НАЧИСЛЕННОЙ ЗАРАБОТНОЙ
ПЛАТЫ (В ПЕРЕСЧЕТЕ НА ВЕЛИЧИНУ ПРОЖИТОЧНОГО МИНИМУМА
ТРУДОСПОСОБНОГО НАСЕЛЕНИЯ В ЛЕНИНГРАДСКОЙ ОБЛАСТИ)
ПО ВИДАМ ЭКОНОМИЧЕСКОЙ ДЕЯТЕЛЬНОСТИ
в апреле 2019 года**

(по данным выборочного обследования)



□ ниже величины прожиточного минимума
 ■ в интервале от 1 до 2 прожиточных минимумов
 ■ свыше 2 прожиточных минимумов

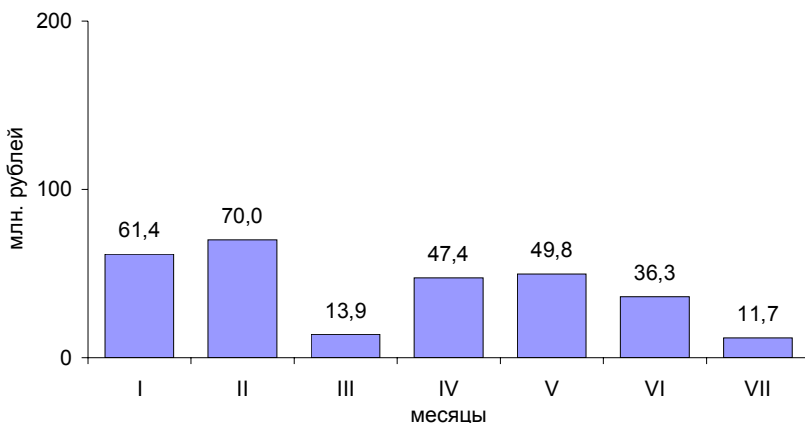
- 1 – Ленинградская область - всего
- 2 – сельское, лесное хозяйство, охота, рыболовство и рыбоводство
- 3 – добыча полезных ископаемых
- 4 – обрабатывающие производства
- 5 – обеспечение электрической энергией, газом и паром; кондиционирование воздуха
- 6 – водоснабжение; водоотведение, организация сбора и утилизация отходов, деятельность по ликвидации загрязнений
- 7 – строительство
- 8 – торговля оптовая и розничная; ремонт автотранспортных средств и мотоциклов
- 9 – транспортировка и хранение
- 10 – деятельность гостиниц и предприятий общественного питания

- 11 – деятельность в области информации и связи
- 12 – деятельность финансовая и страховая
- 13 – деятельность по операциям с недвижимым имуществом
- 14 – деятельность профессиональная, научная и техническая
- 15 – деятельность административная и сопутствующие дополнительные услуги
- 16 – государственное управление и обеспечение военной безопасности; социальное обеспечение
- 17 – образование
- 18 – деятельность в области здравоохранения и социальных услуг
- 19 – деятельность в области культуры, спорта, организации досуга и развлечений
- 20 – предоставление прочих видов услуг

**ПРОСРОЧЕННАЯ ЗАДОЛЖЕННОСТЬ ПО ЗАРАБОТНОЙ ПЛАТЕ
ПО НАБЛЮДАЕМЫМ ВИДАМ ЭКОНОМИЧЕСКОЙ ДЕЯТЕЛЬНОСТИ
в апреле – июле 2019 года**
(по состоянию на 1 число месяца)

	Апрель	Май	Июнь	Июль
	Тыс. рублей			
Всего	47441	49789	36323	11677
в том числе:				
Сельское хозяйство, охота и предоставление услуг в этих областях; лесозаготовки	10758	10758	10788	10788
Добыча полезных ископаемых	–	17582	–	–
Обрабатывающие производства	36683	21449	25535	889
	В процентах			
Всего	100	100	100	100
в том числе:				
Сельское хозяйство, охота и предоставление услуг в этих областях; лесозаготовки	22,7	21,6	29,7	92,4
Добыча полезных ископаемых	–	35,3	–	–
Обрабатывающие производства	77,3	43,1	70,3	7,6

**ДИНАМИКА ПРОСРОЧЕННОЙ ЗАДОЛЖЕННОСТИ
ПО ЗАРАБОТНОЙ ПЛАТЕ в 2019 году**
(на 1 число месяца)



МЕТОДОЛОГИЧЕСКИЕ ПОЯСНЕНИЯ

Среднемесячная номинальная начисленная заработная плата работников в рассматриваемом периоде рассчитывается на основе сведений, полученных от организаций всех видов экономической деятельности и всех форм собственности, и определяется путем деления фонда начисленной заработной платы работников на среднесписочную численность работников и на количество месяцев в отчетном периоде.

В фонд заработной платы включаются начисленные работникам суммы оплаты труда в денежной и неденежной формах (с учетом налога на доходы физических лиц и других удержаний в соответствии с законодательством Российской Федерации) за отработанное и неотработанное время, компенсационные выплаты, связанные с режимом работы и условиями труда, доплаты и надбавки, премии, единовременные поощрительные выплаты, а также оплата питания и проживания, имеющая систематический характер.

Реальная начисленная заработная плата характеризует покупательную способность заработной платы в отчетном периоде в связи с изменением цен на потребительские товары и услуги по сравнению с базисным периодом. Для этого рассчитывается индекс реальной начисленной заработной платы путем деления индекса номинальной начисленной заработной платы на индекс потребительских цен за один и тот же временной период.

Информация **о распределении численности работников по размерам начисленной заработной платы** подготовлена по данным выборочного обследования за апрель 2019 года. Объектами наблюдения в ходе обследования являлись работники организаций, их обособленных подразделений всех видов экономической деятельности, без организаций, относящихся к субъектам малого предпринимательства. Обследовано было охвачено более 1600 организаций в Санкт-Петербурге и 800 организаций в Ленинградской области. Результаты выборочного обследования распространены на генеральную совокупность.

Просроченной задолженностью по заработной плате работникам считаются фактически начисленные (с учетом налога на доходы физических лиц и других удержаний) суммы заработной платы, но не выплаченные в срок, установленный коллективным договором или договором на расчетно-кассовое обслуживание, заключенным с банком. В сумму просроченной задолженности включаются переходящие остатки задолженности, не погашенные на отчетную дату, и не включается задолженность на внутримесячные даты (аванс).

Данные о просроченной задолженности собираются от юридических лиц, их обособленных подразделений, у которых имеется просроченная задолженность по заработной плате работникам (кроме субъектов малого предпринимательства) по состоянию на начало каждого месяца, основной вид деятельности которых относится к следующим группам ОКВЭД 2: растениеводство и животноводство, охота и предоставление соответствующих услуг в этих областях; лесозаготовки; рыболовство и рыбоводство; добыча полезных ископаемых; обрабатывающая промышленность; обеспечение электрической энергией, газом и паром; кондиционирование воздуха; водоснабжение; водоотведение, организация сбора и утилизация отходов, деятельность по ликвидации загрязнений; строительство; деятельность сухопутного и трубопроводного транспорта; деятельность водного транспорта; деятельность воздушного и космического транспорта; складское хозяйство и вспомогательная транспортная деятельность; управление недвижимым имуществом за вознаграждение или на договорной основе; научные исследования и разработки; образование; деятельность в области здравоохранения и социальных услуг; производство кинофильмов, видеофильмов и телевизионных программ; деятельность в области телевизионного и радиовещания; деятельность творческая, деятельность в области искусства и организации развлечений; деятельность библиотек, архивов, музеев и прочих объектов культуры; деятельность в области отдыха и развлечений.

**ОПЛАТА ТРУДА В САНКТ-ПЕТЕРБУРГЕ
И ЛЕНИНГРАДСКОЙ ОБЛАСТИ
в январе – июне 2019 года**

Статистический бюллетень

Ответственный за выпуск: Грязина Т.А.
Подготовка издания: Абдуллина Э.И.
Компьютерная верстка: Абдуллина Э.И.

Сдано в набор 11.09.2019. Подписано в печать 26.09.2019.

Усл.печ.л. 2,63. Тираж 19 экз. Заказ №

Отпечатано в оперативной полиграфии Петростата
197376, Санкт-Петербург, ул. Профессора Попова. 39