

Управление Федеральной службы
государственной статистики
по г. Санкт-Петербургу и Ленинградской области
(ПЕТРОСТАТ)

**Оплата труда
в Санкт-Петербурге
и Ленинградской области
в январе – июне 2018 года**

СТАТИСТИЧЕСКИЙ БЮЛЛЕТЕНЬ

Исх. № ЛД – 250/777
от 27.09.2018 г.

**Санкт-Петербург
2018**

Бюллетень подготовлен отделом социальной статистики Петростата. В издании приведены данные о заработной плате и среднесписочной численности работников организаций по "чистым" видам экономической деятельности; данные о заработной плате работников организаций по районам города и по муниципальным районам области (без субъектов малого предпринимательства и межрайонных организаций); сведения о просроченной задолженности по заработной плате работников организаций по наблюдаемым видам экономической деятельности (без субъектов малого предпринимательства). В бюллетене содержится информация об уровне заработной платы по категориям персонала и профессиональным группам (без субъектов малого предпринимательства) в соответствии с их социально-демографическими характеристиками.

Условные обозначения и сокращения:

– явление отсутствует	тыс. – тысяча
0,0 небольшая величина	млн. – миллион
x сопоставление невозможно	p. – раз

В некоторых случаях незначительные расхождения между итогом и суммой слагаемых объясняются округлением данных.

Значения ряда показателей являются предварительными и в дальнейшем могут быть уточнены.

Управление Федеральной службы государственной статистики по г. Санкт-Петербургу и Ленинградской области является собственником государственной статистической информации на территории Санкт-Петербурга и Ленинградской области и обладает исключительными правами на издание и распространение статистических публикаций.

При использовании материалов органов государственной статистики ссылка на источник обязательна.

Код издания
по каталогу 25000318

E-mail: pcs@stat78.spb.ru
<http://petrostat.gks.ru>

© Петростат, 2018

СОДЕРЖАНИЕ

САНКТ-ПЕТЕРБУРГ	5
ДИНАМИКА НОМИНАЛЬНОЙ И РЕАЛЬНОЙ НАЧИСЛЕННОЙ ЗАРАБОТНОЙ ПЛАТЫ В ЯНВАРЕ – ИЮНЕ 2018 ГОДА	7
ПРИРОСТ СРЕДНЕЙ НОМИНАЛЬНОЙ И РЕАЛЬНОЙ НАЧИСЛЕННОЙ ЗАРАБОТНОЙ ПЛАТЫ В ЯНВАРЕ – ИЮНЕ 2018 ГОДА (график)	7
СРЕДНЕМЕСЯЧНАЯ НОМИНАЛЬНАЯ НАЧИСЛЕННАЯ ЗАРАБОТНАЯ ПЛАТА ЗА ЯНВАРЬ – ИЮНЬ 2018 ГОДА	8
СРЕДНЯЯ НОМИНАЛЬНАЯ НАЧИСЛЕННАЯ ЗАРАБОТНАЯ ПЛАТА В АПРЕЛЕ – ИЮНЕ 2018 ГОДА	10
ОТНОШЕНИЕ СРЕДНЕМЕСЯЧНОЙ НОМИНАЛЬНОЙ НАЧИСЛЕННОЙ ЗАРАБОТНОЙ ПЛАТЫ ПО ОТДЕЛЬНЫМ ВИДАМ ЭКОНОМИЧЕСКОЙ ДЕЯТЕЛЬНОСТИ К СРЕДНЕМУ УРОВНЮ ПО САНКТ-ПЕТЕРБУРГУ ЗА ЯНВАРЬ – ИЮНЬ 2018 ГОДА	16
СРЕДНЕМЕСЯЧНАЯ ЗАРАБОТНАЯ ПЛАТА ОДНОГО РАБОТНИКА ОРГАНИЗАЦИЙ (БЕЗ СУБЪЕКТОВ МАЛОГО ПРЕДПРИНИМАТЕЛЬСТВА) ПО РАЙОНАМ САНКТ-ПЕТЕРБУРГА ЗА ЯНВАРЬ – ИЮНЬ 2018 ГОДА	17
ПРОСРОЧЕННАЯ ЗАДОЛЖЕННОСТЬ ПО ЗАРАБОТНОЙ ПЛАТЕ ПО НАБЛЮДАЕМЫМ ВИДАМ ЭКОНОМИЧЕСКОЙ ДЕЯТЕЛЬНОСТИ В 2018 ГОДУ	18
ДИНАМИКА ПРОСРОЧЕННОЙ ЗАДОЛЖЕННОСТИ ПО ЗАРАБОТНОЙ ПЛАТЕ В 2018 ГОДУ (ГРАФИК)	19

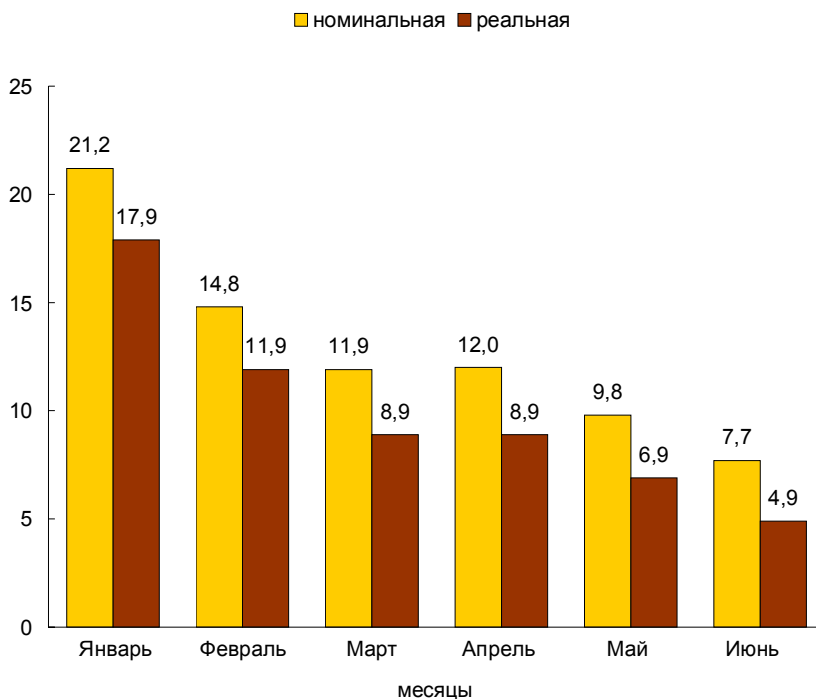
ЛЕНИНГРАДСКАЯ ОБЛАСТЬ	21
ДИНАМИКА НОМИНАЛЬНОЙ И РЕАЛЬНОЙ НАЧИСЛЕННОЙ ЗАРАБОТНОЙ ПЛАТЫ В ЯНВАРЕ – ИЮНЕ 2018 ГОДА	23
ПРИРОСТ СРЕДНЕЙ НОМИНАЛЬНОЙ И РЕАЛЬНОЙ НАЧИСЛЕННОЙ ЗАРАБОТНОЙ ПЛАТЫ В ЯНВАРЕ – ИЮНЕ 2018 ГОДА (график)	23
СРЕДНЕМЕСЯЧНАЯ НОМИНАЛЬНАЯ НАЧИСЛЕННАЯ ЗАРАБОТНАЯ ПЛАТА ЗА ЯНВАРЬ – ИЮНЬ 2018 ГОДА	24
СРЕДНЯЯ НОМИНАЛЬНАЯ НАЧИСЛЕННАЯ ЗАРАБОТНАЯ ПЛАТА В АПРЕЛЕ – ИЮНЕ 2018 ГОДА	26
ОТНОШЕНИЕ СРЕДНЕМЕСЯЧНОЙ НОМИНАЛЬНОЙ НАЧИСЛЕННОЙ ЗАРАБОТНОЙ ПЛАТЫ ПО ОТДЕЛЬНЫМ ВИДАМ ЭКОНОМИЧЕСКОЙ ДЕЯТЕЛЬНОСТИ К СРЕДНЕМУ УРОВНЮ ПО ЛЕНИНГРАДСКОЙ ОБЛАСТИ ЗА ЯНВАРЬ – ИЮНЬ 2018 ГОДА	32
СРЕДНЕМЕСЯЧНАЯ ЗАРАБОТНАЯ ПЛАТА ОДНОГО РАБОТНИКА ОРГАНИЗАЦИЙ (БЕЗ СУБЪЕКТОВ МАЛОГО ПРЕДПРИНИМАТЕЛЬСТВА) ПО МУНИЦИПАЛЬНЫМ РАЙОНАМ ЛЕНИНГРАДСКОЙ ОБЛАСТИ ЗА ЯНВАРЬ – ИЮНЬ 2018 ГОДА	33
ПРОСРОЧЕННАЯ ЗАДОЛЖЕННОСТЬ ПО ЗАРАБОТНОЙ ПЛАТЕ ПО НАБЛЮДАЕМЫМ ВИДАМ ЭКОНОМИЧЕСКОЙ ДЕЯТЕЛЬНОСТИ В 2018 ГОДУ	34
ДИНАМИКА ПРОСРОЧЕННОЙ ЗАДОЛЖЕННОСТИ ПО ЗАРАБОТНОЙ ПЛАТЕ В 2018 ГОДУ (график)	35
ИТОГИ ФЕДЕРАЛЬНОГО СТАТИСТИЧЕСКОГО НАБЛЮДЕНИЯ ПО ФОРМЕ № 57-Т «СВЕДЕНИЯ О ЗАРАБОТНОЙ ПЛАТЕ РАБОТНИКОВ ПО ПРОФЕССИЯМ И ДОЛЖНОСТЯМ ЗА ОКТЯБРЬ 2017 ГОДА»	37
САНКТ-ПЕТЕРБУРГ	39
ЛЕНИНГРАДСКАЯ ОБЛАСТЬ	49
МЕТОДОЛОГИЧЕСКИЕ ПОЯСНЕНИЯ	59

САНКТ-ПЕТЕРБУРГ

**ДИНАМИКА НОМИНАЛЬНОЙ И РЕАЛЬНОЙ
НАЧИСЛЕННОЙ ЗАРАБОТНОЙ ПЛАТЫ
в январе – июне 2018 года**

	Темпы роста (снижения) заработной платы (в %)			
	номинальной		реальной	
	к соответствующему месяцу 2017	к предыдущему месяцу	к соответствующему месяцу 2017	к предыдущему месяцу
Январь	121,2	80,9	117,9	80,5
Февраль	114,8	99,7	111,9	99,8
Март	111,9	105,1	108,9	104,7
Апрель	112,0	98,8	108,9	98,3
Май	109,8	96,0	106,9	95,6
Июнь	107,7	109,5	104,9	109,1

**ПРИРОСТ СРЕДНЕЙ НОМИНАЛЬНОЙ И РЕАЛЬНОЙ
НАЧИСЛЕННОЙ ЗАРАБОТНОЙ ПЛАТЫ В ЯНВАРЕ – ИЮНЕ 2018 ГОДА
(в % к соответствующему месяцу предыдущего года)**



**СРЕДНЕМЕСЯЧНАЯ НОМИНАЛЬНАЯ
НАЧИСЛЕННАЯ ЗАРАБОТНАЯ ПЛАТА
за январь – июнь 2018 года**

	Рублей	В % к		Доля работающих данного вида экономической деятельности, %
		январю – июню 2017	среднему уровню	
Всего	59112	112,3	100	100
в том числе по видам экономической деятельности:				
сельское, лесное хозяйство, охота, рыболовство и рыбоводство	38141	106,7	64,5	0,2
добыча полезных ископаемых	204000	109,5	3,5 р.	0,1
обрабатывающие производства	66685	113,7	112,8	14,3
в том числе:				
производство пищевых продуктов	45854	104,4	77,6	1,3
производство одежды	34187	122,6	57,8	0,1
обработка древесины и производство изделий из дерева и пробки, кроме мебели, производство изделий из соломки и материалов для плетения	36601	109,2	61,9	0,2
производство бумаги и бумажных изделий	82163	120,4	139,0	0,2
производство химических веществ и химических продуктов	60635	111,5	102,6	0,5
производство резиновых и пластмассовых изделий	44193	107,6	74,8	0,5
производство прочей неметаллической минеральной продукции	41204	103,2	69,7	0,6
производство металлургическое	55370	110,2	93,7	0,3
производство готовых металлических изделий, кроме машин и оборудования	48934	105,6	82,8	1,5
производство компьютеров, электронных и оптических изделий	65946	107,3	111,6	1,9
производство электрического оборудования	66996	107,7	113,3	0,8
производство машин и оборудования, не включенных в другие группировки	65778	107,0	111,3	1,5
производство автотранспортных средств, прицепов и полуприцепов	88517	95,6	149,7	0,5
производство прочих транспортных средств и оборудования	64682	109,1	109,4	1,5
производство мебели	23833	100,5	40,3	0,3
ремонт и монтаж машин и оборудования	53144	111,2	89,9	0,9
обеспечение электрической энергией, газом и паром; кондиционирование воздуха водоснабжение; водоотведение, организация сбора и утилизация отходов, деятельность по ликвидации загрязнений	62663	108,3	106,0	1,6
	49579	111,8	83,9	0,8

	Рублей	В % к		Доля работающих данного вида экономической деятельности, %
		январю – июню 2017	среднему уровню	
строительство	49081	123,0	83,0	6,2
торговля оптовая и розничная; ремонт автотранспортных средств и мотоциклов	47411	108,4	80,2	16,9
транспортировка и хранение из них:	55777	111,4	94,4	8,7
деятельность сухопутного и трубопроводного транспорта	50567	109,3	85,5	4,2
деятельность водного транспорта	96414	118,1	1,6 р.	0,2
деятельность воздушного транспорта	116275	101,7	2,0 р.	0,4
складское хозяйство и вспомогательная транспортная деятельность	56599	111,2	95,7	3,3
деятельность почтовой связи и курьерская деятельность	32152	104,9	54,4	0,5
деятельность гостиниц и предприятий общественного питания	37962	110,9	64,2	2,6
деятельность в области информации и связи	87768	111,6	148,5	3,8
деятельность финансовая и страховая	79376	103,5	134,3	2,7
деятельность по операциям с недвижимым имуществом	44975	108,4	76,1	4,0
деятельность профессиональная, научная и техническая	76706	110,4	129,8	8,7
из них научные исследования и разработки	82673	111,8	139,9	3,7
деятельность административная и сопутствующие дополнительные услуги	36859	117,9	62,4	3,8
государственное управление и обеспечение военной безопасности; социальное обеспечение	53752	109,8	90,9	4,3
образование	55576	115,9	94,0	9,7
в том числе:				
образование общее	47475	107,1	80,3	5,3
образование профессиональное	67516	129,6	114,2	3,5
образование дополнительное	57367	109,5	97,0	0,9
деятельность в области здравоохранения и социальных услуг	62607	118,3	105,9	8,4
из них деятельность в области здравоохранения	63971	118,6	108,2	7,4
деятельность в области культуры, спорта, организации досуга и развлечений	70687	103,9	119,6	2,4
предоставление прочих видов услуг	35712	108,8	60,4	0,9

**СРЕДНЯЯ НОМИНАЛЬНАЯ НАЧИСЛЕННАЯ
ЗАРАБОТНАЯ ПЛАТА в апреле – июне 2018 года**

I. Рублей

	Апрель	Май	Июнь
Всего	59576	57190	62619
в том числе по видам экономической деятельности:			
сельское, лесное хозяйство, охота, рыболовство и рыбоводство	42558	38313	41249
добыча полезных ископаемых	174046	190870	178622
обрабатывающие производства	67089	61067	62022
в том числе:			
производство пищевых продуктов	48929	45924	45631
производство одежды	33357	33850	37841
обработка древесины и производство изделий из дерева и пробки, кроме мебели, производство изделий из соломки и материалов для плетения	38595	37954	39182
производство бумаги и бумажных изделий	151006	65429	66824
производство химических веществ и химических продуктов	61196	56102	62974
производство резиновых и пластмассовых изделий	46287	47976	47349
производство прочей неметаллической минеральной продукции	41021	41037	45204
производство металлургическое	55464	55483	56149
производство готовых металлических изделий, кроме машин и оборудования	48775	49171	53499
производство компьютеров, электронных и оптических изделий	65938	66322	71808
производство электрического оборудования	69856	67693	69094
производство машин и оборудования, не включенных в другие группировки	72192	67727	65941
производство автотранспортных средств, прицепов и полуприцепов	85905	98393	86787
производство прочих транспортных средств и оборудования	64861	69529	69230
производство мебели	23293	23753	25418
ремонт и монтаж машин и оборудования	52185	52948	56738
обеспечение электрической энергией, газом и паром; кондиционирование воздуха	69893	60836	71400
водоснабжение; водоотведение, организация сбора и утилизация отходов, деятельность по ликвидации загрязнений	51287	52093	50207

	Апрель	Май	Июнь
строительство	49049	48827	51804
торговля оптовая и розничная; ремонт автотранспортных средств и мотоциклов	45779	43599	54200
транспортировка и хранение	57491	57136	58218
из них:			
деятельность сухопутного и трубопроводного транспорта	50735	54349	52521
деятельность водного транспорта	101871	103972	92827
деятельность воздушного транспорта	111682	115904	140584
складское хозяйство и вспомогательная транспортная деятельность	61341	53913	57812
деятельность почтовой связи и курьерская деятельность	30227	37025	32156
деятельность гостиниц и предприятий общественного питания	37339	40415	38266
деятельность в области информации и связи	92940	85339	87228
деятельность финансовая и страховая	86990	73093	78935
деятельность по операциям с недвижимым имуществом	48272	43872	45465
деятельность профессиональная, научная и техническая	78843	74470	81810
из них научные исследования и разработки	82238	80021	93173
деятельность административная и сопутствующие дополнительные услуги	37312	36936	38411
государственное управление и обеспечение военной безопасности; социальное обеспечение	58597	53944	58971
образование	51835	54502	69506
в том числе:			
образование общее	47412	48149	47949
образование профессиональное	58143	63480	101188
образование дополнительное	53746	57546	74273
деятельность в области здравоохранения и социальных услуг	59710	65087	67141
из них деятельность в области здравоохранения	61336	66010	68542
деятельность в области культуры, спорта, организации досуга и развлечений	75185	61955	74690
предоставление прочих видов услуг	40981	35610	33991

II. В % к соответствующему месяцу 2017 года

	Апрель	Май	Июнь
Всего	112,0	109,8	107,7
в том числе по видам экономической деятельности:			
сельское, лесное хозяйство, охота, рыболовство и рыбоводство	123,8	98,8	100,7
добыча полезных ископаемых	98,3	108,3	99,0
обрабатывающие производства	110,6	106,9	104,3
в том числе:			
производство пищевых продуктов	115,7	108,1	105,4
производство одежды	117,3	116,9	132,3
обработка древесины и производство изделий из дерева и пробки, кроме мебели, производство изделий из соломки и материалов для плетения	112,6	111,0	108,6
производство бумаги и бумажных изделий	2,7 р.	65,2	115,5
производство химических веществ и химических продуктов	108,7	107,4	103,4
производство резиновых и пластмассовых изделий	116,9	121,6	86,9
производство прочей неметаллической минеральной продукции	107,1	99,4	111,0
производство металлургическое	111,5	110,9	108,5
производство готовых металлических изделий, кроме машин и оборудования	107,1	106,3	109,7
производство компьютеров, электронных и оптических изделий	107,7	107,2	104,8
производство электрического оборудования	113,5	108,1	99,1
производство машин и оборудования, не включенных в другие группировки	111,3	105,1	104,5
производство автотранспортных средств, прицепов и полуприцепов	84,1	103,6	98,9
производство прочих транспортных средств и оборудования	109,6	114,5	106,2
производство мебели	101,5	84,4	105,0
ремонт и монтаж машин и оборудования	107,8	110,6	112,8
обеспечение электрической энергией, газом и паром; кондиционирование воздуха	96,6	110,9	117,3
водоснабжение; водоотведение, организация сбора и утилизация отходов, деятельность по ликвидации загрязнений	118,8	114,0	106,0

Продолжение

	Апрель	Май	Июнь
строительство	124,9	118,4	122,2
торговля оптовая и розничная; ремонт автотранспортных средств и мотоциклов	112,2	106,5	105,5
транспортировка и хранение	116,4	106,4	109,8
из них:			
деятельность сухопутного и трубопроводного транспорта	110,1	111,3	104,3
деятельность водного транспорта	125,2	114,3	109,4
деятельность воздушного транспорта	96,5	109,3	114,8
складское хозяйство и вспомогательная транспортная деятельность	123,3	96,0	110,4
деятельность почтовой связи и курьерская деятельность	101,5	100,3	101,5
деятельность гостиниц и предприятий общественного питания	115,0	113,7	106,6
деятельность в области информации и связи	109,9	105,9	112,4
деятельность финансовая и страховая	109,4	98,4	105,9
деятельность по операциям с недвижимым имуществом	113,8	108,3	95,2
деятельность профессиональная, научная и техническая	115,3	110,7	102,5
из них научные исследования и разработки	108,8	107,0	110,8
деятельность административная и сопутствующие дополнительные услуги	116,2	116,7	118,9
государственное управление и обеспечение военной безопасности; социальное обеспечение	106,2	107,7	109,4
образование	114,4	113,2	111,5
в том числе:			
образование общее	106,8	104,6	105,1
образование профессиональное	126,6	126,7	119,7
образование дополнительное	111,5	109,4	106,0
деятельность в области здравоохранения и социальных услуг	116,5	117,1	112,4
из них деятельность в области здравоохранения	116,7	117,3	112,5
деятельность в области культуры, спорта, организации досуга и развлечений	80,9	109,2	105,7
предоставление прочих видов услуг	113,0	110,6	103,9

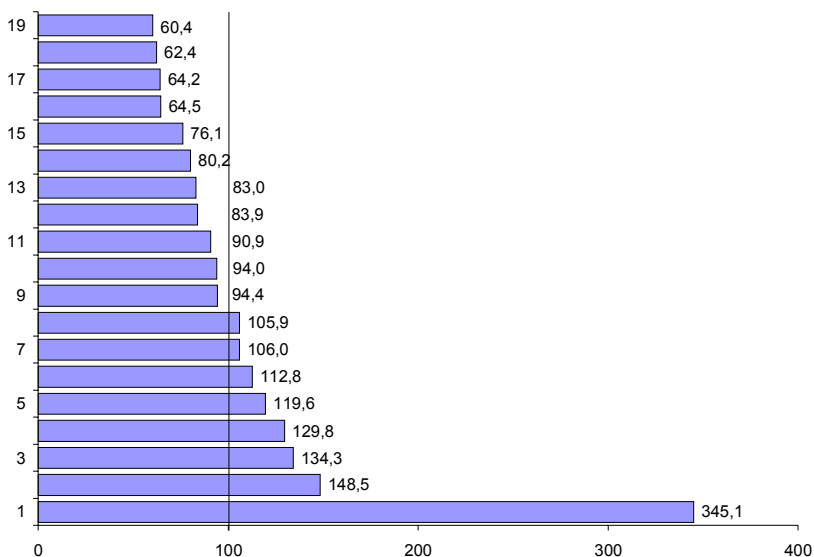
III. В % к среднему уровню	Апрель	Май	Июнь
Всего	100	100	100
в том числе по видам экономической деятельности:			
сельское, лесное хозяйство, охота, рыболовство и рыбоводство	71,4	67,0	65,9
добыча полезных ископаемых	2,9 р.	3,3 р.	2,9 р.
обрабатывающие производства	112,6	106,8	99,0
в том числе:			
производство пищевых продуктов	82,1	80,3	72,9
производство одежды	56,0	59,2	60,4
обработка древесины и производство изделий из дерева и пробки, кроме мебели, производство изделий из соломки и материалов для плетения	64,8	66,4	62,6
производство бумаги и бумажных изделий	2,5 р.	114,4	106,7
производство химических веществ и химических продуктов	102,7	98,1	100,6
производство резиновых и пластмассовых изделий	77,7	83,9	75,6
производство прочей неметаллической минеральной продукции	68,9	71,8	72,2
производство металлургическое	93,1	97,0	89,7
производство готовых металлических изделий, кроме машин и оборудования	81,9	86,0	85,4
производство компьютеров, электронных и оптических изделий	110,7	116,0	114,7
производство электрического оборудования	117,3	118,4	110,3
производство машин и оборудования, не включенных в другие группировки	121,2	118,4	105,3
производство автотранспортных средств, прицепов и полуприцепов	144,2	1,7 р.	138,6
производство прочих транспортных средств и оборудования	108,9	121,6	110,6
производство мебели	39,1	41,5	40,6
ремонт и монтаж машин и оборудования	87,6	92,6	90,6
обеспечение электрической энергией, газом и паром; кондиционирование воздуха	117,3	106,4	114,0
водоснабжение; водоотведение, организация сбора и утилизация отходов, деятельность по ликвидации загрязнений	86,1	91,1	80,2

Окончание

	Апрель	Май	Июнь
строительство	82,3	85,4	82,7
торговля оптовая и розничная; ремонт автотранспортных средств и мотоциклов	76,8	76,2	86,6
транспортировка и хранение	96,5	99,9	93,0
из них:			
деятельность сухопутного и трубопроводного транспорта	85,2	95,0	83,9
деятельность водного транспорта	1,7 р.	1,8 р.	148,2
деятельность воздушного транспорта	1,9 р.	2,0 р.	2,2 р.
складское хозяйство и вспомогательная транспортная деятельность	103,0	94,3	92,3
деятельность почтовой связи и курьерская деятельность	50,7	64,7	51,4
деятельность гостиниц и предприятий общественного питания	62,7	70,7	61,1
деятельность в области информации и связи	1,6 р.	149,2	139,3
деятельность финансовая и страховая	146,0	127,8	126,1
деятельность по операциям с недвижимым имуществом	81,0	76,7	72,6
деятельность профессиональная, научная и техническая	132,3	130,2	130,6
из них научные исследования и разработки	138,0	139,9	148,8
деятельность административная и сопутствующие дополнительные услуги	62,6	64,6	61,3
государственное управление и обеспечение военной безопасности; социальное обеспечение	98,4	94,3	94,2
образование	87,0	95,3	111,0
в том числе:			
образование общее	79,6	84,2	76,6
образование профессиональное	97,7	111,0	1,6 р.
образование дополнительное	90,2	100,6	118,6
деятельность в области здравоохранения и социальных услуг	100,2	113,8	107,2
из них деятельность в области здравоохранения	103,0	115,4	109,5
деятельность в области культуры, спорта, организации досуга и развлечений	126,2	108,3	119,3
предоставление прочих видов услуг	68,8	62,3	54,3

**ОТНОШЕНИЕ СРЕДНЕМЕСЯЧНОЙ НОМИНАЛЬНОЙ
НАЧИСЛЕННОЙ ЗАРАБОТНОЙ ПЛАТЫ ПО ОТДЕЛЬНЫМ
ВИДАМ ЭКОНОМИЧЕСКОЙ ДЕЯТЕЛЬНОСТИ
К СРЕДНЕМУ УРОВНЮ ПО САНКТ-ПЕТЕРБУРГУ
за январь – июнь 2018 года**

(в процентах)



- | | |
|--|---|
| 1 – добыча полезных ископаемых | 12 – водоснабжение; водоотведение, организация сбора и утилизация отходов, деятельность по ликвидации загрязнений |
| 2 – деятельность в области информации и связи | 13 – строительство |
| 3 – деятельность финансовая и страховая | 14 – торговля оптовая и розничная; ремонт автотранспортных средств и мотоциклов |
| 4 – деятельность профессиональная, научная и техническая | 15 – деятельность по операциям с недвижимым имуществом |
| 5 – деятельность в области культуры, спорта, организации досуга и развлечений | 16 – сельское, лесное хозяйство, охота, рыболовство и рыбоводство |
| 6 – обрабатывающие производства | 17 – деятельность гостиниц и предприятий общественного питания |
| 7 – обеспечение электрической энергией, газом и паром; кондиционирование воздуха | 18 – деятельность административная и сопутствующие дополнительные услуги |
| 8 – деятельность в области здравоохранения и социальных услуг | 19 – предоставление прочих видов услуг |
| 9 – транспортировка и хранение | |
| 10 – образование | |
| 11 – государственное управление и обеспечение военной безопасности; социальное обеспечение | |

**СРЕДНЕМЕСЯЧНАЯ ЗАРАБОТНАЯ ПЛАТА
ОДНОГО РАБОТНИКА ОРГАНИЗАЦИЙ
(БЕЗ СУБЪЕКТОВ МАЛОГО ПРЕДПРИНИМАТЕЛЬСТВА)
ПО РАЙОНАМ САНКТ-ПЕТЕРБУРГА
за январь – июнь 2018 года**

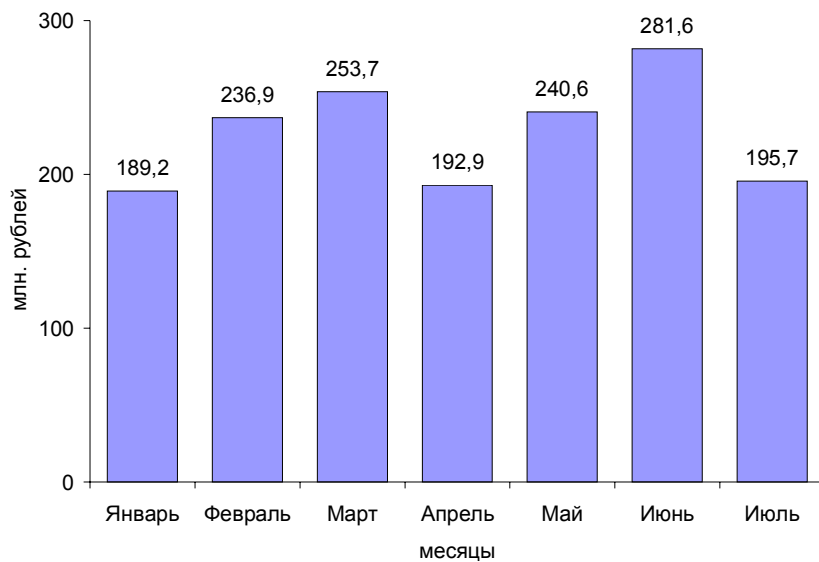
	Рублей	В % к	
		январю – июню 2017	среднему уровню
Всего	69418	114,4	100
Адмиралтейский	87090	126,4	125,5
Василеостровский	73464	114,3	105,8
Выборгский	64613	114,4	93,1
Калининский	62818	109,9	90,5
Кировский	60134	107,7	86,6
Колпинский	56454	108,6	81,3
Красногвардейский	59881	111,3	86,3
Красносельский	56075	105,7	80,8
Кронштадтский	52064	107,2	75,0
Курортный	61791	110,6	89,0
Московский	72038	113,0	103,8
Невский	56082	111,3	80,8
Петроградский	89527	117,5	129,0
Петродворцовый	56329	110,2	81,1
Приморский	66384	114,8	95,6
Пушкинский	58512	110,7	84,3
Фрунзенский	56774	112,7	81,8
Центральный	76801	114,6	110,6

**ПРОСРОЧЕННАЯ ЗАДОЛЖЕННОСТЬ ПО ЗАРАБОТНОЙ ПЛАТЕ
ПО НАБЛЮДАЕМЫМ ВИДАМ ЭКОНОМИЧЕСКОЙ ДЕЯТЕЛЬНОСТИ
в 2018 году**

(по состоянию на 1 число месяца)

	Апрель	Май	Июнь	Июль
Тыс. рублей				
Всего	192922	240617	281600	195707
Обрабатывающие производства	114110	117923	130101	88708
Строительство	30657	76144	89777	58160
Транспорт	47880	46550	51077	37885
Научные исследования и разработки	–	–	7316	10954
Образование	275	–	3329	–
В процентах				
Всего	100	100	100	100
Обрабатывающие производства	59,2	49,0	46,2	45,3
Строительство	15,9	31,6	31,9	29,7
Транспорт	24,8	19,3	18,1	19,4
Научные исследования и разработки	–	–	2,6	5,6
Образование	0,1	–	1,2	–

**ДИНАМИКА ПРОСРОЧЕННОЙ ЗАДОЛЖЕННОСТИ
ПО ЗАРАБОТНОЙ ПЛАТЕ в 2018 году**
(на 1 число месяца)



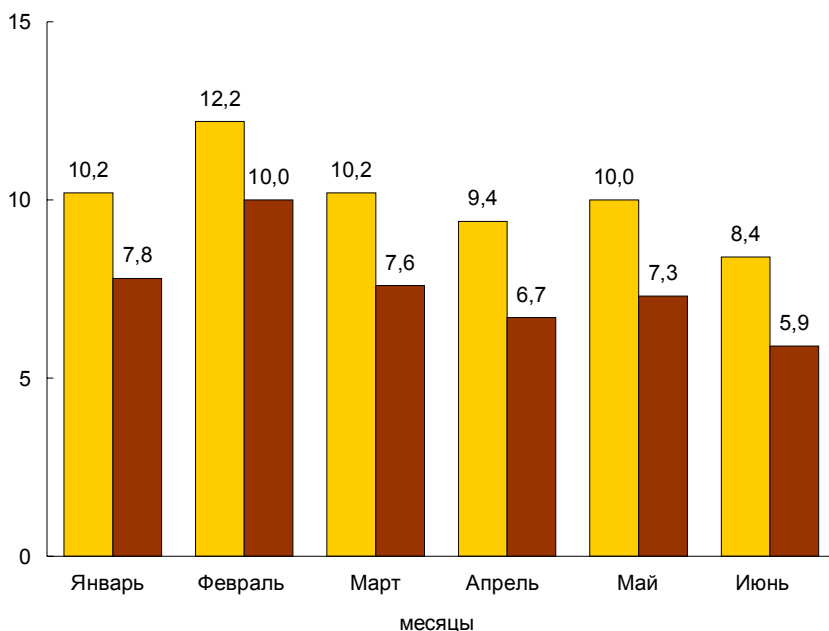
ЛЕНИНГРАДСКАЯ ОБЛАСТЬ

**ДИНАМИКА НОМИНАЛЬНОЙ И РЕАЛЬНОЙ
НАЧИСЛЕННОЙ ЗАРАБОТНОЙ ПЛАТЫ
в январе – июне 2018 года**

	Темпы роста (снижения) заработной платы (в %)			
	номинальной		реальной	
	к соответствующему месяцу 2017	к предыдущему месяцу	к соответствующему месяцу 2017	к предыдущему месяцу
Январь	110,2	84,8	107,8	84,4
Февраль	112,2	103,0	110,0	102,9
Март	110,2	103,2	107,6	102,7
Апрель	109,4	100,0	106,7	99,6
Май	110,0	102,1	107,3	101,7
Июнь	108,4	100,9	105,9	100,4

**ПРИРОСТ СРЕДНЕЙ НОМИНАЛЬНОЙ И РЕАЛЬНОЙ
НАЧИСЛЕННОЙ ЗАРАБОТНОЙ ПЛАТЫ В ЯНВАРЕ – ИЮНЕ 2018 ГОДА
(в % к соответствующему месяцу предыдущего года)**

■ номинальная ■ реальная



**СРЕДНЕМЕСЯЧНАЯ НОМИНАЛЬНАЯ
НАЧИСЛЕННАЯ ЗАРАБОТНАЯ ПЛАТА
за январь – июнь 2018 года**

	Рублей	В % к		Доля работающих данного вида экономической деятельности, %
		январю – июню 2017	среднему уровню	
Всего	41738	110,2	100	100
в том числе по видам экономической деятельности:				
сельское, лесное хозяйство, охота, рыболовство и рыбоводство	34413	104,8	82,4	6,3
добыча полезных ископаемых	39848	110,5	95,5	0,9
обрабатывающие производства	50636	108,5	121,3	21,6
в том числе:				
производство пищевых продуктов	42167	100,8	101,0	2,4
производство одежды	20750	107,3	49,7	0,4
обработка древесины и производство изделий из дерева и пробки, кроме мебели, производство изделий из соломки и материалов для плетения	27574	109,2	66,1	1,1
производство бумаги и бумажных изделий	57478	104,8	137,7	1,4
производство химических веществ и химических продуктов	55720	106,3	133,5	1,1
производство резиновых и пластмассовых изделий	48356	117,3	115,9	0,9
производство прочей неметаллической минеральной продукции	43047	104,7	103,1	2,2
производство металлургическое	47026	110,8	112,7	0,4
производство готовых металлических изделий, кроме машин и оборудования	41035	104,8	98,3	1,4
производство компьютеров, электронных и оптических изделий	66323	113,2	1,6 р.	0,5
производство электрического оборудования	45571	133,3	109,2	0,8
производство машин и оборудования, не включенных в другие группировки	48304	115,2	115,7	0,9
производство автотранспортных средств, прицепов и полуприцепов	59452	86,8	142,4	0,6
производство прочих транспортных средств и оборудования	52492	108,1	125,8	3,0
производство мебели	33805	114,9	81,0	0,5
ремонт и монтаж машин и оборудования	58342	115,3	139,8	1,2
обеспечение электрической энергией, газом и паром; кондиционирование воздуха	57236	109,3	137,1	4,0
водоснабжение; водоотведение, организация сбора и утилизация отходов, деятельность по ликвидации загрязнений	33719	112,8	80,8	1,5

	Рублей	В % к		Доля работающих данного вида экономической деятельности, %
		январю – июню 2017	среднему уровню	
строительство	41935	107,9	100,5	10,4
торговля оптовая и розничная; ремонт автотранспортных средств и мотоциклов	31477	106,5	75,4	11,2
транспортировка и хранение из них:	43369	108,3	103,9	7,7
деятельность сухопутного и трубопроводного транспорта	38340	113,7	91,9	2,7
деятельность водного транспорта	59973	103,0	143,7	0,1
складское хозяйство и вспомогательная транспортная деятельность	49151	106,2	117,8	4,3
деятельность почтовой связи и курьерская деятельность	22015	105,3	52,7	0,6
деятельность гостиниц и предприятий общественного питания	22844	109,0	54,7	2,7
деятельность в области информации и связи	37142	109,7	89,0	1,2
деятельность финансовая и страховая	52330	99,1	125,4	0,7
деятельность по операциям с недвижимым имуществом	31911	115,5	76,5	3,4
деятельность профессиональная, научная и техническая	57872	120,1	138,7	3,0
из них научные исследования и разработки	60651	106,6	145,3	1,5
деятельность административная и сопутствующие дополнительные услуги	26587	108,6	63,7	2,3
государственное управление и обеспечение военной безопасности; социальное обеспечение	41592	108,8	99,7	5,3
образование	35936	111,3	86,1	8,4
в том числе:				
образование общее	35039	111,2	83,9	6,7
образование профессиональное	39130	111,9	93,8	0,6
образование дополнительное	39938	111,2	95,7	1,0
деятельность в области здравоохранения и социальных услуг	41347	129,4	99,1	7,0
из них деятельность в области здравоохранения	42936	130,9	102,9	5,8
деятельность в области культуры, спорта, организации досуга и развлечений	40767	120,2	97,7	1,5
предоставление прочих видов услуг	23509	106,1	56,3	0,9

**СРЕДНЯЯ НОМИНАЛЬНАЯ НАЧИСЛЕННАЯ
ЗАРАБОТНАЯ ПЛАТА в апреле – июне 2018 года**

I. Рублей	Апрель	Май	Июнь
Всего	41988	42887	43270
в том числе по видам экономической деятельности:			
сельское, лесное хозяйство, охота, рыболовство и рыбоводство	34163	34568	35431
добыча полезных ископаемых	40759	41087	43123
обрабатывающие производства	51515	50686	51500
в том числе:			
производство пищевых продуктов	42765	43210	43571
производство одежды	20059	20880	23426
обработка древесины и производство изделий из дерева и пробки, кроме мебели, производство изделий из соломки и материалов для плетения	27802	29690	30647
производство бумаги и бумажных изделий	57317	55976	56725
производство химических веществ и химических продуктов	65088	52907	51458
производство резиновых и пластмассовых изделий	58217	49009	53241
производство прочей неметаллической минеральной продукции	45002	43606	43978
производство металлургическое	46047	52704	49987
производство готовых металлических изделий, кроме машин и оборудования	40931	42099	42246
производство компьютеров, электронных и оптических изделий	71564	61988	67923
производство электрического оборудования	50836	48743	51307
производство машин и оборудования, не включенных в другие группировки	46969	49181	48321
производство автотранспортных средств, прицепов и полуприцепов	54303	53815	61237
производство прочих транспортных средств и оборудования	58308	52535	52691
производство мебели	32383	31254	43829
ремонт и монтаж машин и оборудования	57094	62287	63379
обеспечение электрической энергией, газом и паром; кондиционирование воздуха	67522	55332	57527
водоснабжение; водоотведение, организация сбора и утилизация отходов, деятельность по ликвидации загрязнений	32961	34776	34422

	Апрель	Май	Июнь
строительство	40906	44014	44913
торговля оптовая и розничная; ремонт автотранспортных средств и мотоциклов	31794	33216	32784
транспортировка и хранение	41504	48911	47090
из них:			
деятельность сухопутного и трубопроводного транспорта	33936	42533	48116
деятельность водного транспорта	68281	66483	52694
складское хозяйство и вспомогательная транспортная деятельность	48360	55800	49539
деятельность почтовой связи и курьерская деятельность	21230	24543	23366
деятельность гостиниц и предприятий общественного питания	21130	22274	23240
деятельность в области информации и связи	36307	39646	37696
деятельность финансовая и страховая	57093	50339	52150
деятельность по операциям с недвижимым имуществом	30185	31734	31650
деятельность профессиональная, научная и техническая	54130	54012	59420
из них научные исследования и разработки	59676	63572	67118
деятельность административная и сопутствующие дополнительные услуги	25366	33714	26738
государственное управление и обеспечение военной безопасности; социальное обеспечение	43869	42050	44693
образование	35458	36375	37712
в том числе:			
образование общее	34650	35485	36421
образование профессиональное	38210	39403	44387
образование дополнительное	39133	40427	41958
деятельность в области здравоохранения и социальных услуг	40507	44266	42507
из них деятельность в области здравоохранения	41945	46456	43779
деятельность в области культуры, спорта, организации досуга и развлечений	42968	40180	41300
предоставление прочих видов услуг	22892	23385	25725

II. В % к соответствующему месяцу 2017 года	Апрель	Май	Июнь
Всего	109,4	110,0	108,4
в том числе по видам экономической деятельности:			
сельское, лесное хозяйство, охота, рыболовство и рыбоводство	103,8	103,4	105,6
добыча полезных ископаемых	107,2	112,5	114,5
обрабатывающие производства	110,0	111,2	108,5
в том числе:			
производство пищевых продуктов	103,5	104,2	102,7
производство одежды	104,1	98,2	106,6
обработка древесины и производство изделий из дерева и пробки, кроме мебели, производство изделий из соломки и материалов для плетения	113,1	119,0	112,7
производство бумаги и бумажных изделий	106,8	105,6	97,0
производство химических веществ и химических продуктов	126,8	104,9	106,3
производство резиновых и пластмассовых изделий	119,3	123,9	123,3
производство прочей неметаллической минеральной продукции	104,4	104,4	105,5
производство металлургическое	109,8	122,2	115,6
производство готовых металлических изделий, кроме машин и оборудования	102,9	112,6	106,3
производство компьютеров, электронных и оптических изделий	109,9	108,9	110,8
производство электрического оборудования	149,2	141,5	138,1
производство машин и оборудования, не включенных в другие группировки	114,3	107,6	117,5
производство автотранспортных средств, прицепов и полуприцепов	77,3	83,0	72,4
производство прочих транспортных средств и оборудования	120,8	106,6	108,5
производство мебели	101,0	109,8	139,2
ремонт и монтаж машин и оборудования	110,1	115,6	124,4
обеспечение электрической энергией, газом и паром; кондиционирование воздуха	116,2	109,1	109,1
водоснабжение; водоотведение, организация сбора и утилизация отходов, деятельность по ликвидации загрязнений	117,1	111,7	110,1

Продолжение

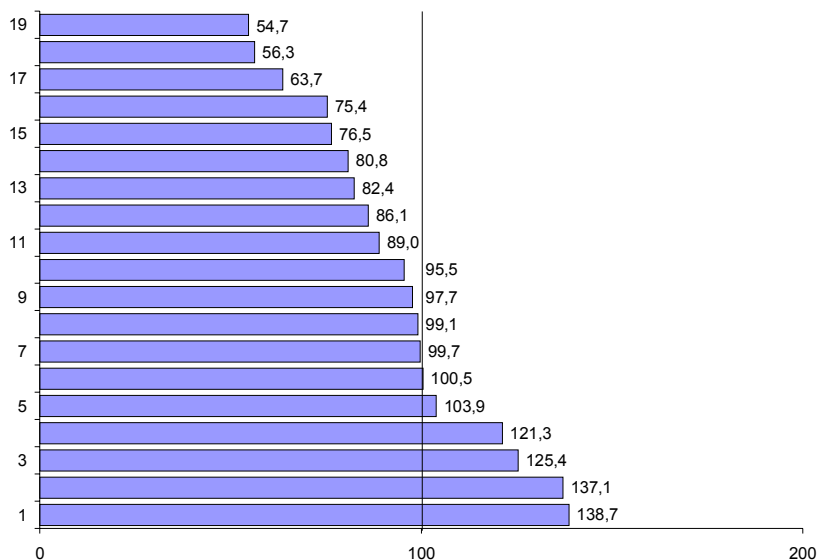
	Апрель	Май	Июнь
строительство	101,1	104,5	108,4
торговля оптовая и розничная; ремонт автотранспортных средств и мотоциклов	108,4	111,4	106,8
транспортировка и хранение из них:	107,6	106,4	105,3
деятельность сухопутного и трубопроводного транспорта	109,5	111,1	109,3
деятельность водного транспорта	109,3	101,2	93,4
складское хозяйство и вспомогательная транспортная деятельность	107,3	104,9	103,4
деятельность почтовой связи и курьерская деятельность	104,3	109,2	108,8
деятельность гостиниц и предприятий общественного питания	108,8	106,8	105,6
деятельность в области информации и связи	107,2	107,7	107,3
деятельность финансовая и страховая	102,3	94,0	105,5
деятельность по операциям с недвижимым имуществом	106,3	111,6	107,2
деятельность профессиональная, научная и техническая	112,5	102,4	110,4
из них научные исследования и разработки	106,9	110,4	105,0
деятельность административная и сопутствующие дополнительные услуги	104,2	114,9	117,2
государственное управление и обеспечение военной безопасности; социальное обеспечение	100,1	108,7	108,0
образование	110,1	110,4	111,2
в том числе:			
образование общее	109,9	110,0	113,0
образование профессиональное	108,9	117,2	104,0
образование дополнительное	112,5	108,0	105,1
деятельность в области здравоохранения и социальных услуг	129,4	133,8	120,0
из них деятельность в области здравоохранения	131,0	136,1	121,3
деятельность в области культуры, спорта, организации досуга и развлечений	131,7	110,4	108,4
предоставление прочих видов услуг	103,1	107,0	109,6

III. В % к среднему уровню	Апрель	Май	Июнь
Всего	100	100	100
в том числе по видам экономической деятельности:			
сельское, лесное хозяйство, охота, рыболовство и рыбоводство	81,4	80,6	81,9
добыча полезных ископаемых	97,1	95,8	99,7
обрабатывающие производства	122,7	118,2	119,0
в том числе:			
производство пищевых продуктов	101,9	100,8	100,7
производство одежды	47,8	48,7	54,1
обработка древесины и производство изделий из дерева и пробки, кроме мебели, производство изделий из соломки и материалов для плетения	66,2	69,2	70,8
производство бумаги и бумажных изделий	136,5	130,5	131,1
производство химических веществ и химических продуктов	1,6 р.	123,4	118,9
производство резиновых и пластмассовых изделий	138,7	114,3	123,0
производство прочей неметаллической минеральной продукции	107,2	101,7	101,6
производство металлургическое	109,7	122,9	115,5
производство готовых металлических изделий, кроме машин и оборудования	97,5	98,2	97,6
производство компьютеров, электронных и оптических изделий	1,7 р.	144,5	1,6 р.
производство электрического оборудования	121,1	113,7	118,6
производство машин и оборудования, не включенных в другие группировки	111,9	114,7	111,7
производство автотранспортных средств, прицепов и полуприцепов	129,3	125,5	141,5
производство прочих транспортных средств и оборудования	138,9	122,5	121,8
производство мебели	77,1	72,9	101,3
ремонт и монтаж машин и оборудования	136,0	145,2	146,5
обеспечение электрической энергией, газом и паром; кондиционирование воздуха	1,6 р.	129,0	132,9
водоснабжение; водоотведение, организация сбора и утилизация отходов, деятельность по ликвидации загрязнений	78,5	81,1	79,6

	Апрель	Май	Июнь
строительство	97,4	102,6	103,8
торговля оптовая и розничная; ремонт автотранспортных средств и мотоциклов	75,7	77,5	75,8
транспортировка и хранение	98,8	114,0	108,8
из них:			
деятельность сухопутного и трубопроводного транспорта	80,8	99,2	111,2
деятельность водного транспорта	1,6 р.	1,6 р.	121,8
складское хозяйство и вспомогательная транспортная деятельность	115,2	130,1	114,5
деятельность почтовой связи и курьерская деятельность	50,6	57,2	54,0
деятельность гостиниц и предприятий общественного питания	50,3	51,9	53,7
деятельность в области информации и связи	86,5	92,4	87,1
деятельность финансовая и страховая	136,0	117,4	120,5
деятельность по операциям с недвижимым имуществом	71,9	74,0	73,1
деятельность профессиональная, научная и техническая	128,9	125,9	137,3
из них научные исследования и разработки	142,1	148,2	1,6 р.
деятельность административная и сопутствующие дополнительные услуги	60,4	78,6	61,8
государственное управление и обеспечение военной безопасности; социальное обеспечение	104,5	98,0	103,3
образование	84,4	84,8	87,2
в том числе:			
образование общее	82,5	82,7	84,2
образование профессиональное	91,0	91,9	102,6
образование дополнительное	93,2	94,3	97,0
деятельность в области здравоохранения и социальных услуг	96,5	103,2	98,2
из них деятельность в области здравоохранения	99,9	108,3	101,2
деятельность в области культуры, спорта, организации досуга и развлечений	102,3	93,7	95,4
предоставление прочих видов услуг	54,5	54,5	59,5

**ОТНОШЕНИЕ СРЕДНЕМЕСЯЧНОЙ НОМИНАЛЬНОЙ
НАЧИСЛЕННОЙ ЗАРАБОТНОЙ ПЛАТЫ ПО ОТДЕЛЬНЫМ
ВИДАМ ЭКОНОМИЧЕСКОЙ ДЕЯТЕЛЬНОСТИ
К СРЕДНЕМУ УРОВНЮ ПО ЛЕНИНГРАДСКОЙ ОБЛАСТИ
за январь – июнь 2018 года**

(в процентах)



- | | |
|---|---|
| 1 – деятельность профессиональная, научная и техническая | 12 – образование |
| 2 – обеспечение электрической энергией, газом и паром; кондиционирование воздуха | 13 – сельское, лесное хозяйство, охота, рыболовство и рыбоводство |
| 3 – деятельность финансовая и страховая | 14 – водоснабжение; водоотведение, организация сбора и утилизация отходов, деятельность по ликвидации загрязнений |
| 4 – обрабатывающие производства | 15 – деятельность по операциям с недвижимым имуществом |
| 5 – транспортировка и хранение | 16 – торговля оптовая и розничная; ремонт автотранспортных средств и мотоциклов |
| 6 – строительство | 17 – деятельность административная и сопутствующие дополнительные услуги |
| 7 – государственное управление и обеспечение военной безопасности; социальное обеспечение | 18 – предоставление прочих видов услуг |
| 8 – деятельность в области здравоохранения и социальных услуг | 19 – деятельность гостиниц и предприятий общественного питания |
| 9 – деятельность в области культуры, спорта, организации досуга и развлечений | |
| 10 – добыча полезных ископаемых | |
| 11 – деятельность в области информации и связи | |

**СРЕДНЕМЕСЯЧНАЯ ЗАРАБОТНАЯ ПЛАТА
ОДНОГО РАБОТНИКА ОРГАНИЗАЦИЙ
(БЕЗ СУБЪЕКТОВ МАЛОГО ПРЕДПРИНИМАТЕЛЬСТВА)
ПО МУНИЦИПАЛЬНЫМ РАЙОНАМ ЛЕНИНГРАДСКОЙ ОБЛАСТИ
за январь – июнь 2018 года**

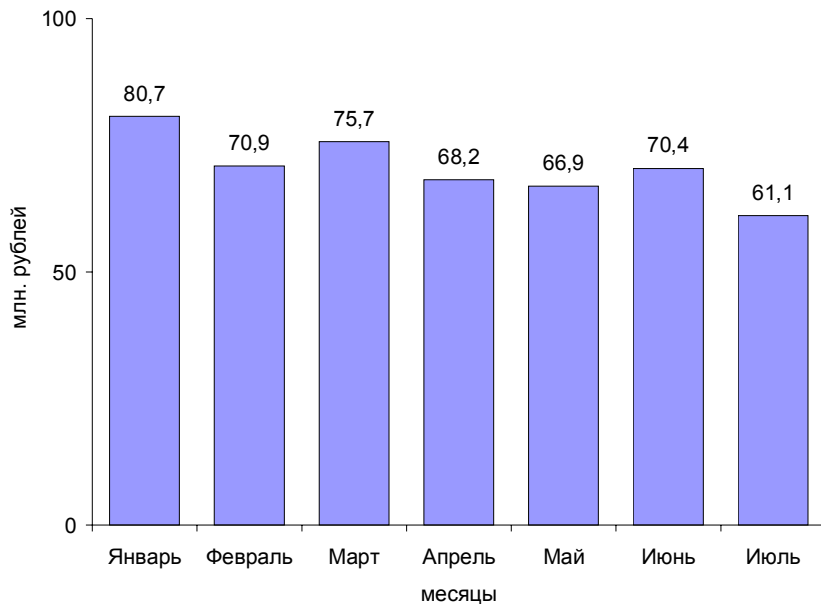
	Рублей	В % к	
		январю – июню 2017	среднему уровню
Всего	48304	110,6	100
муниципальные районы:			
Бокситогорский	41697	115,9	86,3
Волосовский	37293	113,0	77,2
Волховский	37760	110,6	78,2
Всеволожский	49891	110,1	103,3
Выборгский	49527	113,7	102,5
Гатчинский	43507	111,9	90,1
Кингисеппский	56368	116,7	116,7
Киришский	54485	107,2	112,8
Кировский	48831	108,4	101,1
Лодейнопольский	33173	113,5	68,7
Ломоносовский	67371	104,6	139,5
Лужский	35784	110,0	74,1
Подпорожский	35636	108,3	73,8
Приозерский	31492	108,9	65,2
Сланцевский	34718	113,4	71,9
Тихвинский	44480	111,4	92,1
Тосненский	43493	113,9	90,0
городской округ			
Сосновоборский	68980	110,0	142,8

**ПРОСРОЧЕННАЯ ЗАДОЛЖЕННОСТЬ ПО ЗАРАБОТНОЙ ПЛАТЕ
ПО НАБЛЮДАЕМЫМ ВИДАМ ЭКОНОМИЧЕСКОЙ ДЕЯТЕЛЬНОСТИ
в 2018 году**

(по состоянию на 1 число месяца)

	Апрель	Май	Июнь	Июль
	Тыс. рублей			
Всего	68196	66937	70447	61113
Сельское хозяйство, охота и предоставление услуг в этих областях; лесозаготовки	13361	11729	11764	11824
Обрабатывающие производства	52528	46207	50223	46383
Строительство	2307	9001	8460	2906
	В процентах			
Всего	100	100	100	100
Сельское хозяйство, охота и предоставление услуг в этих областях; лесозаготовки	19,6	17,5	16,7	19,3
Обрабатывающие производства	77,0	69,0	71,3	75,9
Строительство	3,4	13,4	12,0	4,8

**ДИНАМИКА ПРОСРОЧЕННОЙ ЗАДОЛЖЕННОСТИ
ПО ЗАРАБОТНОЙ ПЛАТЕ в 2018 году**
(на 1 число месяца)



**ИТОГИ ФЕДЕРАЛЬНОГО СТАТИСТИЧЕСКОГО
НАБЛЮДЕНИЯ ПО ФОРМЕ № 57-Т
«СВЕДЕНИЯ О ЗАРАБОТНОЙ
ПЛАТЕ РАБОТНИКОВ
ПО ПРОФЕССИЯМ И ДОЛЖНОСТЯМ
ЗА ОКТЯБРЬ 2017 ГОДА»**

САНКТ-ПЕТЕРБУРГ

**СРЕДНЯЯ НАЧИСЛЕННАЯ ЗАРАБОТНАЯ ПЛАТА РАБОТНИКОВ
ОРГАНИЗАЦИЙ ПО ЗАНЯТИЯМ И ВИДАМ ЭКОНОМИЧЕСКОЙ
ДЕЯТЕЛЬНОСТИ за октябрь 2017 года**

	Руководители		Специалисты высшего уровня квалификации		Специалисты среднего уровня квалификации	
	рублей	в % к итогу	рублей	в % к итогу	рублей	в % к итогу
Всего	99317	100	61845	100	55060	100
по обследованным видам экономической деятельности						
в том числе:						
сельское, лесное хозяйство, охота, рыболовство и рыбоводство	56346	56,7	41158	66,6	39635	72,0
добыча полезных ископаемых	313081	3,2 п.	146883	2,4 п.	133436	2,4 п.
обрабатывающие производства	110747	111,5	69342	112,1	56154	102,0
обеспечение электрической энергией, газом и паром; кондиционирование воздуха	96808	97,5	57680	93,3	54535	99,0
водоснабжение; водоотведение, организация сбора и утилизация отходов, деятельность						
по ликвидации загрязнений	76051	76,6	44142	71,4	42952	78,0
строительство	114284	115,1	66866	108,1	48544	88,2
торговля оптовая и розничная; ремонт автотранспортных средств и мотоциклов	100653	101,3	65954	106,6	50825	92,3
транспортировка и хранение	89777	90,4	64348	104,0	70144	127,4
деятельность гостиниц и предприятий общественного питания	73461	74,0	43424	70,2	44333	80,5
деятельность в области информации и связи	152162	1,5 п.	93237	1,5 п.	46437	84,3
деятельность по операциям с недвижимым имуществом	93785	94,4	68609	110,9	45173	82,0
деятельность профессиональная, научная и техническая	116436	117,2	72024	116,5	123446	2,2 п.
деятельность административная и сопутствующие						
дополнительные услуги	67188	67,7	46813	75,7	34185	62,1
образование	69988	70,5	47255	76,4	30573	55,5
деятельность в области здравоохранения и социальных услуг	91837	92,5	68340	110,5	45019	81,8
деятельность в области культуры, спорта, организации досуга и развлечений	69919	70,4	54500	88,1	103687	1,9 п.

	Работники, занятые подготовкой информации, оформлением документации, учетом и обслуживанием		Работники сферы обслуживания, ЖКХ, торговли и родственных видов деятельности	
	рублей	в % к итогу	рублей	в % к итогу
Всего по обследованным видам экономической деятельности	34627	100	31302	100
в том числе:				
сельское, лесное хозяйство, охота, рыболовство и рыбоводство	37840	109,3	32308	103,2
добыча полезных ископаемых	41380	119,5	–	–
обрабатывающие производства	40037	115,6	35268	112,7
обеспечение электрической энергией, газом и паром; кондиционирование воздуха	40247	116,2	–	–
водоснабжение; водоотведение, организация сбора и утилизация отходов, деятельность по ликвидации загрязнений	43923	126,8	62816	2,0 р.
строительство	46001	132,8	26575	84,9
торговля оптовая и розничная; ремонт автотранспортных средств и мотоциклов	36032	104,1	36104	115,3
транспортировка и хранение	36030	104,1	41493	132,6
деятельность гостиниц и предприятий общественного питания	43946	126,9	31948	102,1
деятельность в области информации и связи	52034	1,5 р.	29778	95,1
деятельность по операциям с недвижимым имуществом	39267	113,4	38047	121,5
деятельность профессиональная, научная и техническая	39424	113,9	34516	110,3
деятельность административная и сопутствующие дополнительные услуги	35382	102,2	20361	65,0
образование	27233	78,6	23905	76,4
деятельность в области здравоохранения и социальных услуг	31208	90,1	35097	112,1
деятельность в области культуры, спорта, организации досуга и развлечений	31525	91,0	32532	103,9

	Квалифицированные работники сельского, лесного, охотничьего хозяйств, рыбоводства и рыболовства		Квалифицированные рабочие промышленных предприятий, художественных промыслов, строительства, транспорта, связи, геологии и разведки недр	
	рублей	в % к итогу	рублей	в % к итогу
Всего по обследованным видам экономической деятельности	25592	100	45626	100
в том числе:				
сельское, лесное хозяйство, охота, рыболовство и рыбоводство	38565	1,5 п.	26285	57,6
добыча полезных ископаемых	–	–	47080	103,2
обрабатывающие производства	–	–	53487	117,2
обеспечение электрической энергией, газом и паром; кондиционирование воздуха	–	–	42171	92,4
водоснабжение; водоотведение, организация сбора и утилизация отходов, деятельность по ликвидации загрязнений	25858	101,0	41665	91,3
строительство	–	–	41467	90,9
торговля оптовая и розничная; ремонт автотранспортных средств и мотоциклов	–	–	35662	78,2
транспортировка и хранение	–	–	42385	92,9
деятельность гостиниц и предприятий общественного питания	–	–	39842	87,3
деятельность в области информации и связи	–	–	41660	91,3
деятельность по операциям с недвижимым имуществом	27062	105,7	34740	76,1
деятельность профессиональная, научная и техническая	23425	91,5	54205	118,8
деятельность административная и сопутствующие дополнительные услуги	24108	94,2	26991	59,2
образование	15156	59,2	25178	55,2
деятельность в области здравоохранения и социальных услуг	30965	121,0	33853	74,2
деятельность в области культуры, спорта, организации досуга и развлечений	50065	2,0 п.	31706	69,5

	Операторы, аппаратчики, машинисты установок и машин		Неквалифицированные рабочие	
	рублей	в % к итогу	рублей	в % к итогу
Всего				
по обследованным видам экономической деятельности	47557	100	28611	100
в том числе:				
сельское, лесное хозяйство, охота, рыболовство и рыбоводство	34865	73,3	26612	93,0
добыча полезных ископаемых	105416	2,2 п.	24000	83,9
обрабатывающие производства	53346	112,2	34101	119,2
обеспечение электрической энергией, газом и паром; кондиционирование воздуха	40085	84,3	23970	83,8
водоснабжение; водоотведение, организация сбора и утилизация отходов, деятельность	42218	88,8	27277	95,3
по ликвидации загрязнений	40651	85,5	29205	102,1
строительство				
торговля оптовая и розничная; ремонт автотранспортных средств и мотоциклов	41122	86,5	34278	119,8
транспортировка и хранение	49318	103,7	33703	117,8
деятельность гостиниц и предприятий общественного питания	31225	65,7	27181	95,0
деятельность в области информации и связи	48240	101,4	28329	99,0
деятельность по операциям с недвижимым имуществом	29515	62,1	28534	99,7
деятельность профессиональная, научная и техническая	52545	110,5	26821	93,7
деятельность административная и сопутствующие				
дополнительные услуги	42543	89,5	29645	103,6
образование	31281	65,8	24694	86,3
деятельность в области здравоохранения и социальных услуг	52179	109,7	27181	95,0
деятельность в области культуры, спорта, организации досуга и развлечений	40132	84,4	24202	84,6

**ЧИСЛЕННОСТЬ И СРЕДНЯЯ НАЧИСЛЕННАЯ ЗАРАБОТНАЯ ПЛАТА
РАБОТНИКОВ ОРГАНИЗАЦИЙ ПО ЗАНЯТИЯМ И ПОЛУ
за октябрь 2017 года**

	Численность работников – всего, человек	Средняя заработная плата, рублей			Отношение заработной платы женщин к заработной плате мужчин, в %
		всего	мужчин	женщин	
Все работники	857451	55856	64450	48364	75,0
Руководители высшего звена, высшие должностные лица и законодатели	6640	155015	176801	107716	60,9
Управляющие в корпоративном секторе и в других организациях	26664	109619	129498	91651	70,8
Руководители подразделений в сфере производства и специализированных сервисных услуг	63756	92252	98924	82126	83,0
Руководители в гостиничном и ресторанном бизнесе, розничной и оптовой торговле и родственных сферах обслуживания	6390	68945	89256	62832	70,4
Специалисты в области науки и техники	111851	65419	72280	58123	80,4
Специалисты в области здравоохранения	23751	74544	90358	67889	75,1
Специалисты в области образования	83515	49618	54255	48346	89,1
Специалисты в сфере бизнеса и администрирования	40988	62039	77875	57086	73,3
Специалисты по информационно-коммуникационным технологиям (ИКТ)	14860	100898	107203	77123	71,9
Специалисты в области права, гуманитарных областей и культуры	32803	53666	67556	49998	74,0
Специалисты-техники в области науки и техники	24069	56509	64829	40444	62,4
Средний медицинский персонал здравоохранения	36490	46106	65274	44574	68,3
Средний специальный персонал по экономической и административной деятельности	17658	47138	53694	43987	81,9
Специалисты-техники в области информационно-коммуникационных технологий (ИКТ)	715	53975	55745	43049	77,2
Служащие общего профиля и обслуживающие офисную технику	13781	35449	37506	35215	93,9
Служащие сферы обслуживания населения	7753	27564	30969	26554	85,7
Служащие в сфере обработки числовой информации и учета материальных ценностей	6315	45832	51420	43522	84,6
Другие офисные служащие	3483	26781	23747	27372	115,3
Работники сферы индивидуальных услуг	13378	34217	39639	32610	82,3
Продавцы	27159	36124	39740	35022	88,1

	Численность работников – всего, человек	Средняя заработная плата, рублей			Отношение заработной платы женщин к заработной плате мужчин, в %
		всего	мужчин	женщин	
Работники, оказывающие услуги по индивидуальному уходу	13149	25277	29615	25262	85,3
Работники служб, осуществляющих охрану граждан и собственности	11339	23304	23776	21580	90,8
Квалифицированные работники сельского хозяйства, производящие товарную продукцию	716	37073	35670	37586	105,4
Товарные производители лесной и рыбной продукции и охотники	2514	22321	23596	19454	82,4
Рабочие, занятые в строительстве, и рабочие родственных занятий (за исключением электриков)	22970	39581	38905	42923	110,3
Рабочие, занятые в металлообрабатывающем и машиностроительном производстве, механики и ремонтники	40186	50185	51179	39430	77,0
Рабочие, занятые изготовлением прецизионных инструментов и приборов, рабочие художественных промыслов и полиграфического производства	1917	44864	51239	40082	78,2
Рабочие в области электротехники и электроники	15111	47127	47704	42072	88,2
Рабочие пищевой, деревообрабатывающей, текстильной и швейной промышленности и рабочие родственных занятий	6376	35342	44328	32135	72,5
Операторы промышленных установок и стационарного оборудования	28079	43639	50367	34830	69,2
Сборщики	11175	57401	59000	50682	85,9
Водители и операторы подвижного оборудования	54853	47558	47612	46699	98,1
Уборщики и прислуга	22316	25391	26802	25268	94,3
Неквалифицированные рабочие сельского и лесного хозяйства, рыбоводства и рыболовства	186	31818	–	31818	x
Неквалифицированные рабочие, занятые в горнодобывающей промышленности, строительстве, обрабатывающей промышленности и на транспорте	31306	34267	34963	33038	94,5
Помощники в приготовлении пищи	1910	23446	30653	22677	74,0
Неквалифицированные работники по сбору мусора и другие неквалифицированные работники	26766	25027	25682	24692	96,1

**СРЕДНЯЯ НАЧИСЛЕННАЯ ЗАРАБОТНАЯ ПЛАТА РАБОТНИКОВ
ОРГАНИЗАЦИЙ ПО ЗАНЯТИЯМ И ВОЗРАСТНЫМ ГРУППАМ
за октябрь 2017 года**

	Рублей					
	Всего	в том числе по возрастным группам, лет				
		18–19	20–24	25–29	30–34	35–39
Все работники	55856	29862	42241	61448	62931	64670
Руководители	99317	–	69621	84416	104979	113311
Специалисты высшего уровня квалификации	61845	32101	47736	63422	68005	67705
Специалисты среднего уровня квалификации	55060	29785	49541	99804	56748	51680
Служащие, занятые подготовкой и оформлением документации, учетом и обслуживанием	34627	26010	28448	38156	39216	38664
Работники сферы обслуживания и торговли, охраны граждан и собственности	31302	30325	33517	39097	31388	32019
Квалифицированные работники сельского и лесного хозяйства, рыбоводства и рыболовства	25592	–	19451	29380	28331	24203
Квалифицированные рабочие промышленности, строительства, транспорта и рабочие родственных занятий	45626	32232	39409	47115	52994	51006
Операторы производственных установок и машин, сборщики и водители	47557	33588	44876	50197	51485	48539
Неквалифицированные рабочие	28611	22116	29708	35415	32289	29391

	Рублей					
		в том числе по возрастным группам, лет				
		40–44	45–49	50–54	55–59	60–64
Все работники	60783	57092	51572	50570	46422	45446
Руководители	115239	99379	89158	97928	83793	82243
Специалисты высшего уровня квалификации	63153	63206	58748	57827	55567	50768
Специалисты среднего уровня квалификации	55742	51362	45184	47431	47052	38200
Служащие, занятые подготовкой и оформлением документации, учетом и обслуживанием	36539	35929	36754	31812	30525	26082
Работники сферы обслуживания и торговли, охраны граждан и собственности	30837	32908	31459	28329	26277	25085
Квалифицированные работники сельского и лесного хозяйства, рыбоводства и рыболовства	27765	25958	26069	21699	27081	25621
Квалифицированные рабочие промышленности, строительства, транспорта и рабочие родственных занятий	45310	45866	43463	43524	39734	41756
Операторы производственных установок и машин, сборщики и водители	48841	46271	47612	47260	42721	40151
Неквалифицированные рабочие	30553	30774	28968	27361	26056	23197

**СРЕДНЯЯ НАЧИСЛЕННАЯ ЗАРАБОТНАЯ ПЛАТА РАБОТНИКОВ
ОРГАНИЗАЦИЙ ПО ЗАНЯТИЯМ, ПОЛУ И УРОВНЮ ОБРАЗОВАНИЯ
за октябрь 2017 года**

Рублей

	Всего	из них имеют профессиональное образование		
		высшее	среднее	начальное
Все работники	55856	69983	43120	40786
мужчины	64450	83006	48354	45398
женщины	48364	59642	39683	33788
Руководители	99317	104039	61052	61289
мужчины	111649	114976	68740	73267
женщины	84116	89458	55926	55445
Специалисты высшего уровня квалификации	61845	64392	47196	48773
мужчины	74403	77077	54583	54469
женщины	54760	56729	45063	45415
Специалисты среднего уровня квалификации	55060	58920	47823	40165
мужчины	80813	70566	65860	50487
женщины	43547	47921	43676	34443
Служащие, занятые подготовкой и оформлением документации, учетом и обслуживанием	34627	41738	31850	32252
мужчины	38631	41920	34018	43289
женщины	33757	41693	31332	29393
Работники сферы обслуживания и торговли, охраны граждан и собственности	31302	33275	30524	30725
мужчины	31952	31674	29318	39143
женщины	31047	34184	30960	28571
Квалифицированные работники сельского и лесного хозяйства, рыбоводства и рыболовства	25592	25103	25212	25928
мужчины	24795	24177	24978	24746
женщины	26777	26436	25613	29885
Квалифицированные рабочие промышленности, строительства, транспорта и рабочие родственных занятий	45626	53269	44687	45310
мужчины	47106	55386	46395	46046
женщины	38336	39955	37723	41125
Операторы производственных установок и машин, сборщики и водители	47557	51715	47381	46868
мужчины	49528	56422	49899	48511
женщины	38970	37658	38418	39798
Неквалифицированные рабочие	28611	30609	29468	28662
мужчины	31751	34162	32986	31486
женщины	26716	26513	27669	26454

	Рублей		
	из них имеют образование		
	среднее общее	основное общее	не имеют основного общего
Все работники	41251	37201	29591
мужчины	49819	42618	31985
женщины	31125	29645	27082
Руководители	68450	70849	–
мужчины	99207	85050	–
женщины	41548	55229	–
Специалисты высшего уровня квалификации	50693	46716	–
мужчины	52675	42778	–
женщины	48613	52463	–
Специалисты среднего уровня квалификации	120086	30115	25772
мужчины	245402	31679	23361
женщины	35421	28206	27504
Служащие, занятые подготовкой и оформлением документации, учетом и обслуживанием	27774	25971	26773
мужчины	36206	32226	–
женщины	26588	25288	26773
Работники сферы обслуживания и торговли, охраны граждан и собственности	31327	30559	27747
мужчины	31879	34464	29524
женщины	31090	29715	27594
Квалифицированные работники сельского и лесного хозяйства, рыбоводства и рыболовства	24858	36955	16810
мужчины	26691	26710	16810
женщины	23620	49323	–
Квалифицированные рабочие промышленности, строительства, транспорта и рабочие родственных занятий	44180	40088	46643
мужчины	45641	42186	47704
женщины	36892	30409	39778
Операторы производственных установок и машин, сборщики и водители	47417	45511	38804
мужчины	48639	46619	43435
женщины	40256	38674	25339
Неквалифицированные рабочие	27888	29251	22862
мужчины	30844	34630	18938
женщины	26411	25767	26319

ЛЕНИНГРАДСКАЯ ОБЛАСТЬ

**СРЕДНЯЯ НАЧИСЛЕННАЯ ЗАРАБОТНАЯ ПЛАТА РАБОТНИКОВ
ОРГАНИЗАЦИЙ ПО ЗАНЯТИЯМ И ВИДАМ ЭКОНОМИЧЕСКОЙ
ДЕЯТЕЛЬНОСТИ за октябрь 2017 года**

	Руководители		Специалисты высшего уровня квалификации		Специалисты среднего уровня квалификации	
	рублей	в % к итогу	рублей	в % к итогу	рублей	в % к итогу
Всего	73821	100	47633	100	41207	100
по обследованным видам экономической деятельности						
в том числе:						
сельское, лесное хозяйство, охота, рыболовство и рыбоводство	62145	84,2	44826	94,1	48554	117,8
добыча полезных ископаемых	61066	82,7	75681	1,6 р.	61015	148,1
обрабатывающие производства	93618	126,8	54193	113,8	53568	130,0
обеспечение электрической энергией, газом и паром; кондиционирование воздуха	83373	112,9	55343	116,2	44026	106,8
водоснабжение; водоотведение, организация сбора и утилизация отходов, деятельность						
по ликвидации загрязнений	72508	98,2	38726	81,3	26623	64,6
строительство	93965	127,3	59968	125,9	62467	1,5 р.
торговля оптовая и розничная; ремонт автотранспортных средств и мотоциклов	56565	76,6	51595	108,3	36400	88,3
транспортировка и хранение деятельность	69705	94,4	48165	101,1	52352	127,0
гостиниц и предприятий общественного питания	47190	63,9	37094	77,9	40115	97,3
деятельность в области информации и связи	56269	76,2	39419	82,8	32608	79,1
деятельность по операциям с недвижимым имуществом	70560	95,6	49776	104,5	27672	67,2
деятельность профессиональная, научная и техническая	81736	110,7	52810	110,9	42495	103,1
деятельность административная и сопутствующие						
дополнительные услуги	52273	70,8	37756	79,3	21211	51,5
образование	62626	84,8	42509	89,2	32253	78,3
деятельность в области здравоохранения и социальных услуг	69087	93,6	53281	111,9	34880	84,6
деятельность в области культуры, спорта, организации досуга и развлечений	55265	74,9	34528	72,5	34848	84,6

	Работники, занятые подготовкой информации, оформлением документации, учетом и обслуживанием		Работники сферы обслуживания, ЖКХ, торговли и родственных видов деятельности	
	рублей	в % к итогу	рублей	в % к итогу
Всего по обследованным видам экономической деятельности	28155	100	28541	100
в том числе:				
сельское, лесное хозяйство, охота, рыболовство и рыбоводство	35309	125,4	35964	126,0
добыча полезных ископаемых	28941	102,8	28027	98,2
обрабатывающие производства	37369	132,7	26480	92,8
обеспечение электрической энергией, газом и паром; кондиционирование воздуха	41728	148,2	15972	56,0
водоснабжение; водоотведение, организация сбора и утилизация отходов, деятельность по ликвидации загрязнений	23119	82,1	21839	76,5
строительство	42489	1,5 п.	54034	1,9 п.
торговля оптовая и розничная; ремонт автотранспортных средств и мотоциклов	36284	128,9	33376	116,9
транспортировка и хранение	23302	82,8	30070	105,4
деятельность гостиниц и предприятий общественного питания	18258	64,8	28523	99,9
деятельность в области информации и связи	24206	86,0	21600	75,7
деятельность по операциям с недвижимым имуществом	27605	98,0	25149	88,1
деятельность профессиональная, научная и техническая	33416	118,7	22014	77,1
деятельность административная и сопутствующие дополнительные услуги	—	—	37687	132,0
образование	22608	80,3	21912	76,8
деятельность в области здравоохранения и социальных услуг	20601	73,2	24089	84,4
деятельность в области культуры, спорта, организации досуга и развлечений	25445	90,4	31176	109,2

	Квалифицированные работники сельского, лесного, охотничьего хозяйств, рыбоводства и рыболовства		Квалифицированные рабочие промышленных предприятий, художественных промыслов, строительства, транспорта, связи, геологии и разведки недр	
	рублей	в % к итогу	рублей	в % к итогу
Всего по обследованным видам экономической деятельности	35476	100	43781	100
в том числе:				
сельское, лесное хозяйство, охота, рыболовство и рыбоводство	36777	103,7	40669	92,9
добыча полезных ископаемых	—	—	28513	65,1
обрабатывающие производства	44901	126,6	44059	100,6
обеспечение электрической энергией, газом и паром; кондиционирование воздуха	18600	52,4	40537	92,6
водоснабжение; водоотведение, организация сбора и утилизация отходов, деятельность по ликвидации загрязнений	24581	69,3	28997	66,2
строительство	—	—	63384	144,8
торговля оптовая и розничная; ремонт автотранспортных средств и мотоциклов	—	—	49210	112,4
транспортировка и хранение	19053	53,7	38803	88,6
деятельность гостиниц и предприятий общественного питания	—	—	33844	77,3
деятельность в области информации и связи	—	—	28144	64,3
деятельность по операциям с недвижимым имуществом	19967	56,3	26653	60,9
деятельность профессиональная, научная и техническая	22776	64,2	52153	119,1
деятельность административная и сопутствующие дополнительные услуги	—	—	—	—
образование	20000	56,4	23649	54,0
деятельность в области здравоохранения и социальных услуг	—	—	29113	66,5
деятельность в области культуры, спорта, организации досуга и развлечений	26723	75,3	27188	62,1

	Операторы, аппаратчики, машинисты установок и машин		Неквалифицированные рабочие	
	рублей	в % к итогу	рублей	в % к итогу
Всего				
по обследованным видам экономической деятельности	40382	100	24021	100
в том числе:				
сельское, лесное хозяйство, охота, рыболовство и рыбоводство	37848	93,7	23894	99,5
добыча полезных ископаемых	38920	96,4	19090	79,5
обрабатывающие производства	45264	112,1	29738	123,8
обеспечение электрической энергией, газом и паром; кондиционирование воздуха	33250	82,3	18909	78,7
водоснабжение; водоотведение, организация сбора и утилизация отходов, деятельность				
по ликвидации загрязнений	27072	67,0	17031	70,9
строительство	43585	107,9	28204	117,4
торговля оптовая и розничная; ремонт автотранспортных средств и мотоциклов	40442	100,1	40054	1,7 p.
транспортировка и хранение	41853	103,6	25680	106,9
деятельность гостиниц и предприятий общественного питания	31279	77,5	22955	95,6
деятельность в области информации и связи	26362	65,3	15944	66,4
деятельность по операциям с недвижимым имуществом	32504	80,5	17748	73,9
деятельность профессиональная, научная и техническая	41915	103,8	29033	120,9
деятельность административная и сопутствующие				
дополнительные услуги	21284	52,7	16093	67,0
образование	21249	52,6	18227	75,9
деятельность в области здравоохранения и социальных услуг	29141	72,2	21747	90,5
деятельность в области культуры, спорта, организации досуга и развлечений	30321	75,1	15815	65,8

**ЧИСЛЕННОСТЬ И СРЕДНЯЯ НАЧИСЛЕННАЯ ЗАРАБОТНАЯ
ПЛАТА РАБОТНИКОВ ОРГАНИЗАЦИЙ ПО ЗАНЯТИЯМ И ПОЛУ
за октябрь 2017 года**

	Численность работников – всего, человек	Средняя заработная плата, рублей			Отношение заработной платы женщин к заработной плате мужчин, в %
		всего	мужчин	женщин	
Все работники	220059	42714	48562	37321	76,9
Руководители высшего звена, высшие должностные лица и законодатели	1862	85143	100229	68068	67,9
Управляющие в корпоративном секторе и в других организациях	4382	70771	83684	64718	77,3
Руководители подразделений в сфере производства и специализированных сервисных услуг	13789	79361	88507	65965	74,5
Руководители в гостиничном и ресторанном бизнесе, розничной и оптовой торговле и родственных сферах обслуживания	2491	40058	33950	42263	124,5
Специалисты в области науки и техники	15457	52576	58932	45511	77,2
Специалисты в области здравоохранения	4170	61299	59528	62354	104,7
Специалисты в области образования	18072	42348	42328	42350	100,1
Специалисты в сфере бизнеса и администрирования	7405	44596	57726	42413	73,5
Специалисты по информационно-коммуникационным технологиям (ИКТ)	660	60468	63558	51326	80,8
Специалисты в области права, гуманитарных областей и культуры	4883	42743	49150	41928	85,3
Специалисты-техники в области науки и техники	7370	51935	58262	36787	63,1
Средний медицинский персонал здравоохранения	8096	35325	37953	35217	92,8
Средний специальный персонал по экономической и административной деятельности	4096	34641	40014	32835	82,1
Специалисты-техники в области информационно-коммуникационных технологий (ИКТ)	35	75249	75249	–	–
Служащие общего профиля и обслуживающие офисную технику	2969	28302	40831	27850	68,2
Служащие сферы обслуживания населения	1690	21884	28933	21031	72,7
Служащие в сфере обработки числовой информации и учета материальных ценностей	1754	37387	52548	34517	65,7
Другие офисные служащие	869	21203	17665	21507	121,7
Работники сферы индивидуальных услуг	4412	26015	34280	25068	73,1
Продавцы	6560	32983	27897	34997	125,5

	Численность работников – всего, человек	Средняя заработная плата, рублей		Отношение заработной платы женщин к заработной плате мужчин, в %	
		всего	мужчин		женщин
Работники, оказывающие услуги по индивидуальному уходу	4429	22384	16982	22600	133,1
Работники служб, осуществляющих охрану граждан и собственности	2561	32163	36326	24819	68,3
Квалифицированные работники сельского хозяйства, производящие товарную продукцию	2426	35765	36237	35479	97,9
Товарные производители лесной и рыбной продукции и охотники	291	33066	29364	35754	121,8
Рабочие, занятые в строительстве, и рабочие родственных занятий (за исключением электриков)	6041	43737	45437	30934	68,1
Рабочие, занятые в металлообрабатывающем и машиностроительном производстве, механики и ремонтники	16686	46048	46634	39145	83,9
Рабочие, занятые изготовлением прецизионных инструментов и приборов, рабочие художественных промыслов и полиграфического производства	987	38632	40959	34027	83,1
Рабочие в области электротехники и электроники	7016	41515	42017	35935	85,5
Рабочие пищевой, деревообрабатывающей текстильной и швейной промышленности и рабочие родственных занятий	2661	37549	39087	36880	94,4
Операторы промышленных установок и стационарного оборудования	17079	39827	46903	30753	65,6
Сборщики	2301	50716	52193	44485	85,2
Водители и операторы подвижного оборудования	19798	39660	39803	36797	92,4
Уборщики и прислуга	5170	18383	15274	18484	121,0
Неквалифицированные рабочие сельского и лесного хозяйства, рыболовства и рыболовства	743	24817	21874	27474	125,6
Неквалифицированные рабочие, занятые в горнодобывающей промышленности, строительстве, обрабатывающей промышленности и на транспорте	10650	30506	31465	29164	92,7
Помощники в приготовлении пищи	992	18550	20371	18320	89,9
Неквалифицированные работники по сбору мусора и другие неквалифицированные работники	8274	19782	20620	19351	93,8

**СРЕДНЯЯ НАЧИСЛЕННАЯ ЗАРАБОТНАЯ ПЛАТА РАБОТНИКОВ
ОРГАНИЗАЦИЙ ПО ЗАНЯТИЯМ И ВОЗРАСТНЫМ ГРУППАМ
за октябрь 2017 года**

	Рублей					
	Всего	в том числе по возрастным группам, лет				
		18–19	20–24	25–29	30–34	35–39
Все работники	42714	34403	35716	42807	48478	47164
Руководители	73821	27128	42922	55459	68763	81359
Специалисты высшего уровня квалификации	47633	38190	37937	49077	51785	47405
Специалисты среднего уровня квалификации	41207	31913	35340	46204	46571	43729
Служащие, занятые подготовкой и оформлением документации, учетом и обслуживанием	28155	–	31127	28111	33399	29427
Работники сферы обслуживания и торговли, охраны граждан и собственности	28541	32528	35367	33026	35586	26740
Квалифицированные работники сельского и лесного хозяйства, рыбоводства и рыболовства	35476	–	45099	35298	43723	37701
Квалифицированные рабочие промышленности, строительства, транспорта и рабочие родственных занятий	43781	35660	40583	44213	49963	45169
Операторы производственных установок и машин, сборщики и водители	40382	34615	37097	41528	45953	44045
Неквалифицированные рабочие	24021	25673	24988	30899	30640	25999

	Рублей					
	в том числе по возрастным группам, лет					
	40–44	45–49	50–54	55–59	60–64	65 лет и выше
Все работники	45647	45589	40940	39182	36922	31996
Руководители	73953	78398	73444	67183	77255	82771
Специалисты высшего уровня квалификации	49016	47915	44103	49702	43583	40218
Специалисты среднего уровня квалификации	41472	42240	41877	36711	37957	34560
Служащие, занятые подготовкой и оформлением документации, учетом и обслуживанием	30926	31600	31272	25488	21903	18489
Работники сферы обслуживания и торговли, охраны граждан и собственности	26148	26094	25484	26082	24678	22489
Квалифицированные работники сельского и лесного хозяйства, рыбоводства и рыболовства	35076	32792	37209	32618	26478	–
Квалифицированные рабочие промышленности, строительства, транспорта и рабочие родственных занятий	48841	44827	38060	43886	35785	34532
Операторы производственных установок и машин, сборщики и водители	42136	43122	38715	35235	33073	28383
Неквалифицированные рабочие	27554	26294	25381	22264	19221	17972

**СРЕДНЯЯ НАЧИСЛЕННАЯ ЗАРАБОТНАЯ ПЛАТА РАБОТНИКОВ
ОРГАНИЗАЦИЙ ПО ЗАНЯТИЯМ, ПОЛУ И УРОВНЮ ОБРАЗОВАНИЯ
за октябрь 2017 года**

Рублей

	Всего	из них имеют профессиональное образование		
		высшее	среднее	начальное
Все работники	42714	55958	36748	38310
мужчины	48562	66369	43310	42921
женщины	37321	48724	32082	30146
Руководители	73821	79438	52917	59168
мужчины	85731	89727	64644	77365
женщины	61952	68026	45494	42717
Специалисты высшего уровня квалификации	47633	50554	38491	38195
мужчины	56732	59303	44987	39988
женщины	44374	47004	37309	36110
Специалисты среднего уровня квалификации	41207	49846	38983	37585
мужчины	54656	59895	52916	52192
женщины	34800	35253	35199	31941
Служащие, занятые подготовкой и оформлением документации, учетом и обслуживанием	28155	32092	26992	25887
мужчины	40063	45597	27744	26288
женщины	27020	29930	26980	25829
Работники сферы обслуживания и торговли, охраны граждан и собственности	28541	33710	25159	28079
мужчины	31491	30793	27744	26839
женщины	27663	35502	24790	28299
Квалифицированные работники сельского и лесного хозяйства, рыбоводства и рыболовства	35476	36671	32593	34140
мужчины	35425	35031	30497	15467
женщины	35507	37832	34073	36054
Квалифицированные рабочие промышленности, строительства, транспорта и рабочие родственных занятий	43781	46622	44143	43469
мужчины	45030	49429	44833	44371
женщины	36305	34383	38763	36353
Операторы производственных установок и машин, сборщики и водители	40382	53095	38659	40316
мужчины	42811	56141	41654	42260
женщины	32079	41207	30540	32797
Неквалифицированные рабочие	24021	36325	23195	26567
мужчины	27558	44670	25958	32540
женщины	21914	27670	21954	23392

	Рублей		
	из них имеют образование		
	среднее общее	основное общее	не имеют основного общего
Все работники	34247	30914	30264
мужчины	39511	34358	34029
женщины	27490	26377	25986
Руководители	36283	26954	55392
мужчины	44146	–	57789
женщины	32170	26954	53134
Специалисты высшего уровня квалификации	33889	24007	45566
мужчины	41552	33067	33563
женщины	32871	15000	53612
Специалисты среднего уровня квалификации	36616	33904	33670
мужчины	42609	34785	–
женщины	34488	27037	33670
Служащие, занятые подготовкой и оформлением документации, учетом и обслуживанием	23925	30211	39697
мужчины	34753	–	60175
женщины	22694	30211	22750
Работники сферы обслуживания и торговли, охраны граждан и собственности	32744	21062	18847
мужчины	36004	27022	–
женщины	30892	18499	18847
Квалифицированные работники сельского и лесного хозяйства, рыбоводства и рыболовства	35420	37693	–
мужчины	40410	36003	–
женщины	31936	39044	–
Квалифицированные рабочие промышленности, строительства, транспорта и рабочие родственных занятий	43017	41822	44537
мужчины	44762	44142	47432
женщины	34706	36272	35183
Операторы производственных установок и машин, сборщики и водители	39531	38094	35978
мужчины	41693	39828	36272
женщины	31320	31043	35319
Неквалифицированные рабочие	22969	21186	17019
мужчины	26338	21057	16605
женщины	20956	21294	17304

МЕТОДОЛОГИЧЕСКИЕ ПОЯСНЕНИЯ

Среднемесячная номинальная начисленная заработная плата работников организаций в рассматриваемом периоде исчисляется на основании сведений, полученных от организаций, делением фонда начисленной заработной платы работников на среднесписочную численность работников, и на количество месяцев в периоде.

Реальная начисленная заработная плата работников организаций характеризует покупательную способность заработной платы в отчетном периоде в связи с изменением цен на потребительские товары и услуги по сравнению с базисным периодом. Для этого рассчитывается индекс реальной начисленной заработной платы путем деления индекса номинальной начисленной заработной платы на индекс потребительских цен за один и тот же временной период.

В фонд заработной платы работников включаются начисленные работникам суммы оплаты труда в денежной и неденежной формах (с учетом налога на доходы физических лиц и других удержаний в соответствии с законодательством Российской Федерации) за отработанное и неотработанное время, компенсационные выплаты, связанные с режимом работы и условиями труда, доплаты, надбавки, премии, единовременные поощрительные выплаты, а также оплата питания и проживания, имеющая систематический характер.

Данные об уровне заработной платы работников по категориям персонала и профессиональным группам занятий в соответствии с их социально-демографическими характеристиками подготовлены по материалам выборочного обследования, проведенного за октябрь 2017 года. Обследованим были охвачены организации (без субъектов малого предпринимательства) большинства видов экономической деятельности.

Просроченной задолженностью по заработной плате работникам организаций считаются фактически начисленные (с учетом налога на доходы физических лиц и других удержаний) работникам суммы заработной платы, но не выплаченные в срок, установленный коллективным договором или договором на расчетно-кассовое обслуживание, заключенным с банком. В сумму просроченной задолженности включаются переходящие остатки задолженности, не погашенные на отчетную дату, и не включается задолженность на внутримесячные даты (аванс).

Сведения о просроченной задолженности по заработной плате предоставляются юридическими лицами, их обособленными подразделениями при наличии просроченной задолженности по заработной плате работникам организаций (кроме субъектов малого предпринимательства) по состоянию на 1 число месяца, основной вид деятельности которых относится к следующим группам ОКВЭД 2: растениеводство и животноводство, охота и предоставление соответствующих услуг в этих областях; лесозаготовки; рыболовство и рыбоводство; добыча полезных ископаемых; обрабатывающая промышленность; обеспечение электрической энергией, газом и паром; кондиционирование воздуха; водоснабжение; водоотведение, организация сбора и утилизация отходов, деятельность по ликвидации загрязнений; строительство; деятельность сухопутного и трубопроводного транспорта; деятельность водного транспорта; деятельность воздушного и космического транспорта; складское хозяйство и вспомогательная транспортная деятельность; управление недвижимым имуществом за вознаграждение или на договорной основе; научные исследования и разработки; образование; деятельность в области здравоохранения и социальных услуг; производство кинофильмов, видеофильмов и телевизионных программ; деятельность в области телевизионного и радиовещания; деятельность творческая, деятельность в области искусства и организации развлечений; деятельность библиотек, архивов, музеев и прочих объектов культуры; деятельность в области отдыха и развлечений.

Просроченная задолженность по заработной плате работникам организаций из-за несвоевременного получения денежных средств из бюджетов всех уровней определяется по коммерческим и некоммерческим организациям независимо от статей бюджетного финансирования.

**ОПЛАТА ТРУДА В САНКТ-ПЕТЕРБУРГЕ
И ЛЕНИНГРАДСКОЙ ОБЛАСТИ
в январе – июне 2018 года**

Статистический бюллетень

Ответственный за выпуск: Краснова М.В.
Подготовка издания: Мартынова Е.П.
Компьютерная верстка: Мартынова Е.П.

Сдано в набор 24.09.2018. Подписано в печать 27.09.2018.

Усл.печ.л. 3,75. Тираж 31 экз. Заказ №

Отпечатано в оперативной полиграфии Петростата
197376, Санкт-Петербург, ул. Профессора Попова. 39