

Управление Федеральной службы
государственной статистики
по г. Санкт-Петербургу и Ленинградской области
(ПЕТРОСТАТ)

**Оплата труда
в Санкт-Петербурге
и Ленинградской области
в январе – марте 2020 года**

СТАТИСТИЧЕСКИЙ БЮЛЛЕТЕНЬ

Исх. № СЧ – 250/701
от 30.06.2020 г.

**Санкт-Петербург
2020**

Бюллетень подготовлен отделом социальной статистики Петростата. В издании приведены данные о заработной плате и среднесписочной численности работников организаций по "чистым" видам экономической деятельности; данные о заработной плате работников организаций по районам города и по муниципальным районам области (без субъектов малого предпринимательства и межрайонных организаций); сведения о просроченной задолженности по заработной плате работников организаций по наблюдаемым видам экономической деятельности (без субъектов малого предпринимательства).

Условные обозначения и сокращения:

– явление отсутствует	тыс. – тысяча
0,0 небольшая величина	млн. – миллион
x сопоставление невозможно	p. – раз

В некоторых случаях незначительные расхождения между итогом и суммой слагаемых объясняются округлением данных.

Значения ряда показателей являются предварительными и в дальнейшем могут быть уточнены.

Управление Федеральной службы государственной статистики по г. Санкт-Петербургу и Ленинградской области является собственником государственной статистической информации на территории Санкт-Петербурга и Ленинградской области и обладает исключительными правами на издание и распространение статистических публикаций.

При использовании материалов органов государственной статистики ссылка на источник обязательна.

Код издания
по каталогу 25000320
E-mail: petrostat@gks.ru
<http://petrostat.gks.ru>

© Петростат, 2020

СОДЕРЖАНИЕ

САНКТ-ПЕТЕРБУРГ	5
ДИНАМИКА НОМИНАЛЬНОЙ И РЕАЛЬНОЙ НАЧИСЛЕННОЙ ЗАРАБОТНОЙ ПЛАТЫ В ЯНВАРЕ – МАРТЕ 2020 ГОДА	7
ПРИРОСТ СРЕДНЕЙ НОМИНАЛЬНОЙ И РЕАЛЬНОЙ НАЧИСЛЕННОЙ ЗАРАБОТНОЙ ПЛАТЫ В ЯНВАРЕ – МАРТЕ 2020 ГОДА (<i>график</i>)	7
СРЕДНЕМЕСЯЧНАЯ НОМИНАЛЬНАЯ НАЧИСЛЕННАЯ ЗАРАБОТНАЯ ПЛАТА ЗА ЯНВАРЬ – МАРТ 2020 ГОДА	8
СРЕДНЯЯ НОМИНАЛЬНАЯ НАЧИСЛЕННАЯ ЗАРАБОТНАЯ ПЛАТА В ЯНВАРЕ – МАРТЕ 2020 ГОДА	10
ОТНОШЕНИЕ СРЕДНЕМЕСЯЧНОЙ НОМИНАЛЬНОЙ НАЧИСЛЕННОЙ ЗАРАБОТНОЙ ПЛАТЫ ПО ОТДЕЛЬНЫМ ВИДАМ ЭКОНОМИЧЕСКОЙ ДЕЯТЕЛЬНОСТИ К СРЕДНЕМУ УРОВНЮ ПО САНКТ-ПЕТЕРБУРГУ ЗА ЯНВАРЬ – МАРТ 2020 ГОДА (<i>график</i>)	16
СРЕДНЕМЕСЯЧНАЯ ЗАРАБОТНАЯ ПЛАТА ОДНОГО РАБОТНИКА ОРГАНИЗАЦИЙ (БЕЗ СУБЪЕКТОВ МАЛОГО ПРЕДПРИНИМАТЕЛЬСТВА) ПО РАЙОНАМ САНКТ-ПЕТЕРБУРГА ЗА МАРТ 2020 ГОДА	17
ПРОСРОЧЕННАЯ ЗАДОЛЖЕННОСТЬ ПО ЗАРАБОТНОЙ ПЛАТЕ ПО НАБЛЮДАЕМЫМ ВИДАМ ЭКОНОМИЧЕСКОЙ ДЕЯТЕЛЬНОСТИ В ЯНВАРЕ – АПРЕЛЕ 2020 ГОДА	18
ДИНАМИКА ПРОСРОЧЕННОЙ ЗАДОЛЖЕННОСТИ ПО ЗАРАБОТНОЙ ПЛАТЕ В 2020 ГОДУ (<i>график</i>)	18

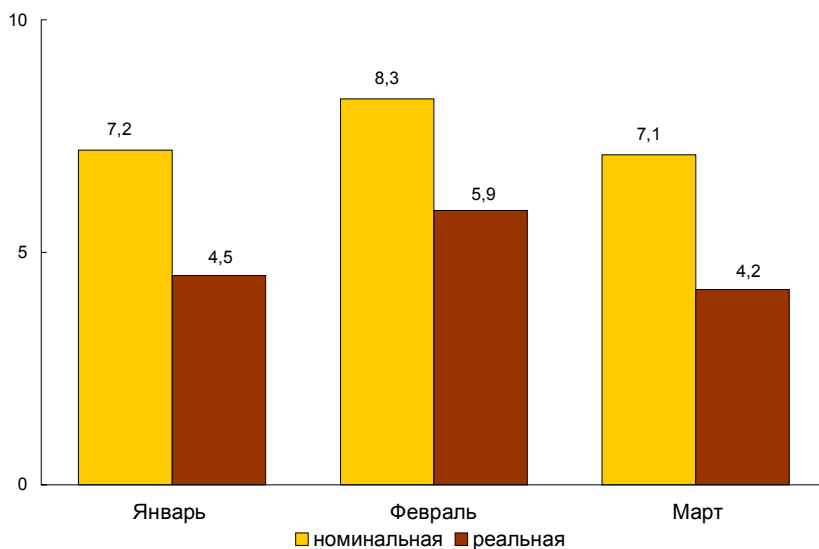
ЛЕНИНГРАДСКАЯ ОБЛАСТЬ	19
ДИНАМИКА НОМИНАЛЬНОЙ И РЕАЛЬНОЙ НАЧИСЛЕННОЙ ЗАРАБОТНОЙ ПЛАТЫ В ЯНВАРЕ – МАРТЕ 2020 ГОДА	21
ПРИРОСТ СРЕДНЕЙ НОМИНАЛЬНОЙ И РЕАЛЬНОЙ НАЧИСЛЕННОЙ ЗАРАБОТНОЙ ПЛАТЫ В ЯНВАРЕ – МАРТЕ 2020 ГОДА (<i>график</i>)	21
СРЕДНЕМЕСЯЧНАЯ НОМИНАЛЬНАЯ НАЧИСЛЕННАЯ ЗАРАБОТНАЯ ПЛАТА ЗА ЯНВАРЬ – МАРТ 2020 ГОДА.....	22
СРЕДНЯЯ НОМИНАЛЬНАЯ НАЧИСЛЕННАЯ ЗАРАБОТНАЯ ПЛАТА В ЯНВАРЕ – МАРТЕ 2020 ГОДА	24
ОТНОШЕНИЕ СРЕДНЕМЕСЯЧНОЙ НОМИНАЛЬНОЙ НАЧИСЛЕННОЙ ЗАРАБОТНОЙ ПЛАТЫ ПО ОТДЕЛЬНЫМ ВИДАМ ЭКОНОМИЧЕСКОЙ ДЕЯТЕЛЬНОСТИ К СРЕДНЕМУ УРОВНЮ ПО ЛЕНИНГРАДСКОЙ ОБЛАСТИ ЗА ЯНВАРЬ – МАРТ 2020 ГОДА (<i>график</i>).....	30
СРЕДНЕМЕСЯЧНАЯ ЗАРАБОТНАЯ ПЛАТА ОДНОГО РАБОТНИКА ОРГАНИЗАЦИЙ (БЕЗ СУБЪЕКТОВ МАЛОГО ПРЕДПРИНИМАТЕЛЬСТВА) ПО МУНИЦИПАЛЬНЫМ РАЙОНАМ И ГОРОДСКОМУ ОКРУГУ ЛЕНИНГРАДСКОЙ ОБЛАСТИ ЗА МАРТ 2020 ГОДА.....	31
ПРОСРОЧЕННАЯ ЗАДОЛЖЕННОСТЬ ПО ЗАРАБОТНОЙ ПЛАТЕ ПО НАБЛЮДАЕМЫМ ВИДАМ ЭКОНОМИЧЕСКОЙ ДЕЯТЕЛЬНОСТИ В ЯНВАРЕ – АПРЕЛЕ 2020 ГОДА	32
ДИНАМИКА ПРОСРОЧЕННОЙ ЗАДОЛЖЕННОСТИ ПО ЗАРАБОТНОЙ ПЛАТЕ В 2020 ГОДУ (<i>график</i>)	32
МЕТОДОЛОГИЧЕСКИЕ ПОЯСНЕНИЯ	33

САНКТ-ПЕТЕРБУРГ

**ДИНАМИКА НОМИНАЛЬНОЙ И РЕАЛЬНОЙ
НАЧИСЛЕННОЙ ЗАРАБОТНОЙ ПЛАТЫ
в январе – марте 2020 года**

	Темпы роста (снижения) заработной платы (в %)			
	номинальной		реальной	
	к соответствующему месяцу 2019	к предыдущему месяцу	к соответствующему месяцу 2019	к предыдущему месяцу
Январь	107,2	71,9	104,5	71,4
Февраль	108,3	104,5	105,9	104,3
Март	107,1	110,0	104,2	109,1

**ПРИРОСТ СРЕДНЕЙ НОМИНАЛЬНОЙ
И РЕАЛЬНОЙ НАЧИСЛЕННОЙ ЗАРАБОТНОЙ ПЛАТЫ
в январе – марте 2020 года**
(в % к соответствующему месяцу предыдущего года)



**СРЕДНЕМЕСЯЧНАЯ НОМИНАЛЬНАЯ
НАЧИСЛЕННАЯ ЗАРАБОТНАЯ ПЛАТА
за январь – март 2020 года**

	Рублей	В % к		Доля численности работающих к итогу, в %
		январю – марту 2019	среднему уровню	
Всего	66638	107,6	100	100
в том числе по видам экономической деятельности:				
сельское, лесное хозяйство, охота, рыболовство и рыбоводство	42429	119,4	63,7	0,2
добыча полезных ископаемых	203357	88,7	3,1 p.	0,2
обрабатывающие производства	64112	100,4	96,2	14,5
в том числе:				
производство пищевых продуктов	53356	107,1	80,1	1,2
производство одежды	45655	106,7	68,5	0,3
обработка древесины и производство изделий из дерева и пробки, кроме мебели, производство изделий из соломки и материалов для плетения	39356	103,3	59,1	0,3
производство бумаги и бумажных изделий	77044	100,9	115,6	0,3
производство химических веществ и химических продуктов	67045	104,4	100,6	0,4
производство резиновых и пластмассовых изделий	45714	112,4	68,6	0,5
производство прочей неметаллической минеральной продукции	50568	108,6	75,9	0,5
производство металлургическое	64164	111,2	96,3	0,3
производство готовых металлических изделий, кроме машин и оборудования	54654	109,8	82,0	1,6
производство компьютеров, электронных и оптических изделий	70603	105,8	106,0	1,9
производство электрического оборудования	71610	108,6	107,5	0,8
производство машин и оборудования, не включенных в другие группировки	68347	104,1	102,6	1,5
производство автотранспортных средств, прицепов и полуприцепов	96601	104,0	145,0	0,5
производство прочих транспортных средств и оборудования	72137	106,2	108,3	1,6
производство мебели	30771	117,8	46,2	0,3
ремонт и монтаж машин и оборудования	59366	107,0	89,1	1,0
обеспечение электрической энергией, газом и паром; кондиционирование воздуха	67156	104,9	100,8	1,6

	Рублей	В % к		Доля численности работающих к итогу, в %
		январю – марту 2019	среднему уровню	
водоснабжение; водоотведение, организация сбора и утилизация отходов, деятельность по ликвидации загрязнений	53898	107,7	80,9	0,8
строительство	52936	105,8	79,4	6,2
торговля оптовая и розничная; ремонт автотранспортных средств и мотоциклов	61948	113,9	93,0	16,6
транспортировка и хранение	61685	106,2	92,6	8,7
из них:				
деятельность сухопутного и трубопроводного транспорта	56691	107,4	85,1	4,2
деятельность водного транспорта	109300	107,2	1,6 р.	0,3
деятельность воздушного транспорта	127594	102,6	1,9 р.	0,4
складское хозяйство и вспомогательная транспортная деятельность	61130	104,4	91,7	3,3
деятельность почтовой связи и курьерская деятельность	36176	116,5	54,3	0,5
деятельность гостиниц и предприятий общественного питания	36237	96,2	54,4	2,6
деятельность в области информации и связи	117191	113,4	1,8 р.	4,2
деятельность финансовая и страховая	97673	107,1	146,6	2,6
деятельность по операциям с недвижимым имуществом	52628	108,7	79,0	4,0
деятельность профессиональная, научная и техническая	90377	111,0	135,6	8,1
из них научные исследования и разработки	87072	108,5	130,7	3,6
деятельность административная и сопутствующие дополнительные услуги	42749	112,1	64,2	3,7
государственное управление и обеспечение военной безопасности; социальное обеспечение	56960	108,5	85,5	4,3
образование	59340	108,0	89,0	9,8
деятельность в области здравоохранения и социальных услуг	68665	106,4	103,0	8,6
из них деятельность в области здравоохранения	70547	106,8	105,9	7,6
деятельность в области культуры, спорта, организации досуга и развлечений	72878	97,9	109,4	2,5
предоставление прочих видов услуг	42107	107,4	63,2	0,8

**СРЕДНЯЯ НОМИНАЛЬНАЯ НАЧИСЛЕННАЯ
ЗАРАБОТНАЯ ПЛАТА в январе – марте 2020 года**

I. Рублей

	Январь	Февраль	Март
Всего	62513	65249	72001
в том числе по видам экономической деятельности:			
сельское, лесное хозяйство, охота, рыболовство и рыбоводство	44241	37351	47165
добыча полезных ископаемых	196280	182934	234108
обрабатывающие производства	62408	62662	66557
в том числе:			
производство пищевых продуктов	52188	52916	54338
производство одежды	50540	47189	43275
обработка древесины и производство изделий из дерева и пробки, кроме мебели, производство изделий из со- ломки и материалов для плетения	34969	35658	46173
производство бумаги и бумажных изделий	66066	97327	67050
производство химических веществ и химических продуктов	66789	63528	71059
производство резиновых и пластмассовых изделий	44629	45422	47354
производство прочей неметал- лической минеральной продукции	47253	48035	56484
производство металлургическое	60104	69391	63469
производство готовых металлических изделий, кроме машин и оборудования	51873	51905	58451
производство компьютеров, электронных и оптических изделий	69469	69161	69735
производство электрического оборудования	69896	68357	77843
производство машин и оборудования, не включенных в другие группировки	67718	65693	72165
производство автотранспортных средств, прицепов и полуприцепов	92991	92534	104260
производство прочих транспортных средств и оборудования	71896	70993	73722
производство мебели	31177	26646	30790
ремонт и монтаж машин и оборудования	57496	58881	62933
обеспечение электрической энергией, газом и паром; кондиционирование воздуха	65656	64171	71263

	Январь	Февраль	Март
водоснабжение; водоотведение, организация сбора и утилизация отходов, деятельность по ликвидации загрязнений	52294	50174	55484
строительство	48159	52505	56571
торговля оптовая и розничная; ремонт автотранспортных средств и мотоциклов	54253	60485	71378
транспортировка и хранение	62314	59697	63173
из них:			
деятельность сухопутного и трубопроводного транспорта	57533	54466	58507
деятельность водного транспорта	100819	96147	123225
деятельность воздушного транспорта	130956	121333	130922
складское хозяйство и вспомогательная транспортная деятельность	61078	60692	61782
деятельность почтовой связи и курьерская деятельность	38666	34083	35761
деятельность гостиниц и предприятий общественного питания	39298	37788	33456
деятельность в области информации и связи	108219	108394	133115
деятельность финансовая и страховая	76513	101866	114318
деятельность по операциям с недвижимым имуществом	49983	50411	56110
деятельность профессиональная, научная и техническая	83001	94060	95374
из них научные исследования и разработки	81671	88029	92110
деятельность административная и сопутствующие дополнительные услуги	39940	40067	47717
государственное управление и обеспечение военной безопасности; социальное обеспечение	52126	56203	62607
образование	56073	58393	63654
деятельность в области здравоохранения и социальных услуг	69694	67133	69823
из них деятельность в области здравоохранения	71884	68946	71684
деятельность в области культуры, спорта, организации досуга и развлечений	71841	69349	77899
предоставление прочих видов услуг	43516	41748	40212

II. В % к соответствующему месяцу 2019 года

	Январь	Февраль	Март
Всего	107,2	108,3	107,1
в том числе по видам экономической деятельности:			
сельское, лесное хозяйство, охота, рыболовство и рыбоводство	127,5	108,7	125,8
добыча полезных ископаемых	107,8	103,6	70,7
обрабатывающие производства	104,6	104,4	92,7
в том числе:			
производство пищевых продуктов	106,5	105,5	108,1
производство одежды	124,3	114,8	94,5
обработка древесины и производство изделий из дерева и пробки, кроме мебели, производство изделий из соломки и материалов для плетения	96,0	98,2	111,6
производство бумаги и бумажных изделий	94,4	111,1	93,8
производство химических веществ и химических продуктов	111,6	108,2	95,6
производство резиновых и пластмассовых изделий	114,5	109,1	114,5
производство прочей неметаллической минеральной продукции	105,4	108,6	112,0
производство металлургическое	110,1	118,5	106,3
производство готовых металлических изделий, кроме машин и оборудования	107,0	108,1	110,8
производство компьютеров, электронных и оптических изделий	105,7	107,6	99,5
производство электрического оборудования	109,0	112,6	106,6
производство машин и оборудования, не включенных в другие группировки	103,9	99,3	110,1
производство автотранспортных средств, прицепов и полуприцепов	97,9	103,9	110,3
производство прочих транспортных средств и оборудования	105,6	106,3	107,0
производство мебели	112,9	105,2	121,3
ремонт и монтаж машин и оборудования	109,3	108,7	104,9
обеспечение электрической энергией, газом и паром; кондиционирование воздуха	107,0	104,3	103,1

Продолжение

	Январь	Февраль	Март
водоснабжение; водоотведение, организация сбора и утилизация отходов, деятельность по ликвидации загрязнений	103,1	103,9	108,4
строительство	100,6	110,3	103,0
торговля оптовая и розничная; ремонт автотранспортных средств и мотоциклов	111,3	108,3	121,9
транспортировка и хранение	106,4	109,0	103,8
из них:			
деятельность сухопутного и трубопроводного транспорта	107,6	109,5	106,1
деятельность водного транспорта	95,9	96,1	122,2
деятельность воздушного транспорта	104,3	106,3	98,2
складское хозяйство и вспомогательная транспортная деятельность	104,4	109,3	100,2
деятельность почтовой связи и курьерская деятельность	116,8	114,9	117,7
деятельность гостиниц и предприятий общественного питания	105,9	102,9	85,6
деятельность в области информации и связи	110,5	111,3	116,5
деятельность финансовая и страховая	104,6	117,9	100,8
деятельность по операциям с недвижимым имуществом	105,2	103,0	115,0
деятельность профессиональная, научная и техническая	107,4	116,8	110,3
из них научные исследования и разработки	106,2	110,8	108,9
деятельность административная и сопутствующие дополнительные услуги	108,0	102,0	124,9
государственное управление и обеспечение военной безопасности; социальное обеспечение	106,7	106,0	112,6
образование	108,4	109,2	106,7
деятельность в области здравоохранения и социальных услуг	109,1	106,9	104,4
из них деятельность в области здравоохранения	109,7	107,2	105,0
деятельность в области культуры, спорта, организации досуга и развлечений	103,2	94,7	96,9
предоставление прочих видов услуг	109,4	109,1	101,5

III. В % к среднему уровню

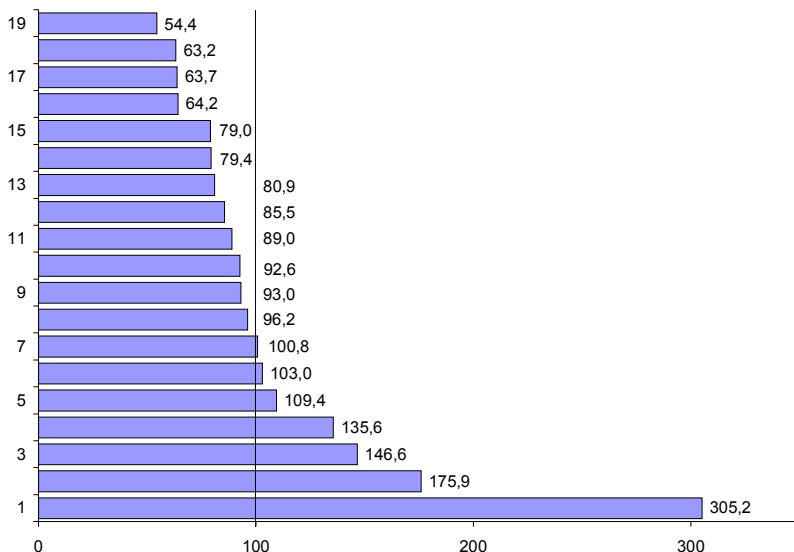
	Январь	Февраль	Март
Всего	100	100	100
в том числе по видам экономической деятельности:			
сельское, лесное хозяйство, охота, рыболовство и рыбоводство	70,8	57,2	65,5
добыча полезных ископаемых	3,1 р.	2,8 р.	3,3 р.
обрабатывающие производства	99,8	96,0	92,4
в том числе:			
производство пищевых продуктов	83,5	81,1	75,5
производство одежды	80,8	72,3	60,1
обработка древесины и производство изделий из дерева и пробки, кроме мебели, производство изделий из соломки и материалов для плетения	55,9	54,6	64,1
производство бумаги и бумажных изделий	105,7	149,2	93,1
производство химических веществ и химических продуктов	106,8	97,4	98,7
производство резиновых и пластмассовых изделий	71,4	69,6	65,8
производство прочей неметаллической минеральной продукции	75,6	73,6	78,4
производство металлургическое	96,1	106,3	88,1
производство готовых металлических изделий, кроме машин и оборудования	83,0	79,5	81,2
производство компьютеров, электронных и оптических изделий	111,1	106,0	96,9
производство электрического оборудования	111,8	104,8	108,1
производство машин и оборудования, не включенных в другие группировки	108,3	100,7	100,2
производство автотранспортных средств, прицепов и полуприцепов	148,8	141,8	144,8
производство прочих транспортных средств и оборудования	115,0	108,8	102,4
производство мебели	49,9	40,8	42,8
ремонт и монтаж машин и оборудования	92,0	90,2	87,4
обеспечение электрической энергией, газом и паром; кондиционирование воздуха	105,0	98,3	99,0

Окончание

	Январь	Февраль	Март
водоснабжение; водоотведение, организация сбора и утилизация отходов, деятельность по ликвидации загрязнений	83,7	76,9	77,1
строительство	77,0	80,5	78,6
торговля оптовая и розничная; ремонт автотранспортных средств и мотоциклов	86,8	92,7	99,1
транспортировка и хранение	99,7	91,5	87,7
из них:			
деятельность сухопутного и трубопроводного транспорта	92,0	83,5	81,3
деятельность водного транспорта	1,6 р.	147,4	1,7 р.
деятельность воздушного транспорта	2,1 р.	1,9 р.	1,8 р.
складское хозяйство и вспомогательная транспортная деятельность	97,7	93,0	85,8
деятельность почтовой связи и курьерская деятельность	61,9	52,2	49,7
деятельность гостиниц и предприятий общественного питания	62,9	57,9	46,5
деятельность в области информации и связи	1,7 р.	1,7 р.	1,8 р.
деятельность финансовая и страховая	122,4	1,6 р.	1,6 р.
деятельность по операциям с недвижимым имуществом	80,0	77,3	77,9
деятельность профессиональная, научная и техническая	132,8	144,2	132,5
из них научные исследования и разработки	130,6	134,9	127,9
деятельность административная и сопутствующие дополнительные услуги	63,9	61,4	66,3
государственное управление и обеспечение военной безопасности; социальное обеспечение	83,4	86,1	87,0
образование	89,7	89,5	88,4
деятельность в области здравоохранения и социальных услуг	111,5	102,9	97,0
из них деятельность в области здравоохранения	115,0	105,7	99,6
деятельность в области культуры, спорта, организации досуга и развлечений	114,9	106,3	108,2
предоставление прочих видов услуг	69,6	64,0	55,8

**ОТНОШЕНИЕ СРЕДНЕМЕСЯЧНОЙ НОМИНАЛЬНОЙ
НАЧИСЛЕННОЙ ЗАРАБОТНОЙ ПЛАТЫ ПО ОТДЕЛЬНЫМ
ВИДАМ ЭКОНОМИЧЕСКОЙ ДЕЯТЕЛЬНОСТИ
К СРЕДНЕМУ УРОВНЮ ПО САНКТ-ПЕТЕРБУРГУ
за январь – март 2020 года**

(в процентах)



- | | |
|--|---|
| 1 – добыча полезных ископаемых | 12 – государственное управление и обеспечение военной безопасности; социальное обеспечение |
| 2 – деятельность в области информации и связи | 13 – водоснабжение; водоотведение, организация сбора и утилизация отходов, деятельность по ликвидации загрязнений |
| 3 – деятельность финансовая и страховая | 14 – строительство |
| 4 – деятельность профессиональная, научная и техническая | 15 – деятельность по операциям с недвижимым имуществом |
| 5 – деятельность в области культуры, спорта, организации досуга и развлечений | 16 – деятельность административная и сопутствующие дополнительные услуги |
| 6 – деятельность в области здравоохранения и социальных услуг | 17 – сельское, лесное хозяйство, охота, рыболовство и рыбоводство |
| 7 – обеспечение электрической энергией, газом и паром; кондиционирование воздуха | 18 – предоставление прочих видов услуг |
| 8 – обрабатывающие производства | 19 – деятельность гостиниц и предприятий общественного питания |
| 9 – торговля оптовая и розничная; ремонт автотранспортных средств и мотоциклов | |
| 10 – транспортировка и хранение | |
| 11 – образование | |

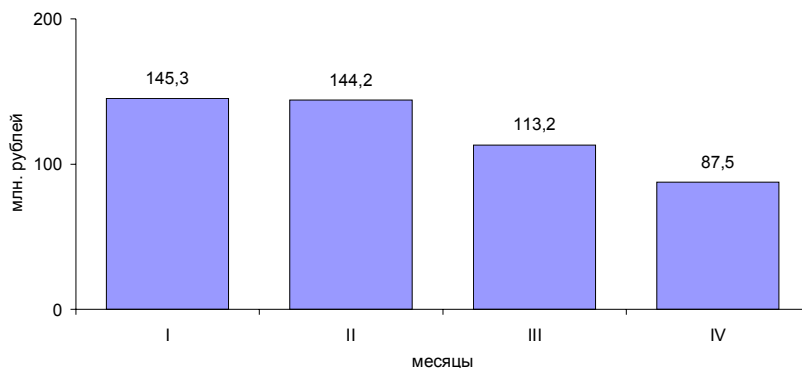
**СРЕДНЕМЕСЯЧНАЯ ЗАРАБОТНАЯ ПЛАТА
ОДНОГО РАБОТНИКА ОРГАНИЗАЦИЙ
(БЕЗ СУБЪЕКТОВ МАЛОГО ПРЕДПРИНИМАТЕЛЬСТВА)
ПО РАЙОНАМ САНКТ-ПЕТЕРБУРГА
за март 2020 года**

	Рублей	В % к	
		марту 2019	среднему уровню
Всего	82515	107,2	100
Адмиралтейский	104722	104,7	126,9
Василеостровский	89157	102,9	108,0
Выборгский	71630	108,1	86,8
Калининский	77323	117,4	93,7
Кировский	69456	110,6	84,2
Колпинский	66077	105,5	80,1
Красногвардейский	75211	97,8	91,1
Красносельский	62957	102,6	76,3
Кронштадтский	58727	104,9	71,2
Курортный	78514	118,3	95,2
Московский	95586	118,8	115,8
Невский	62415	104,4	75,6
Петроградский	101164	103,5	122,6
Петродворцовый	64662	105,1	78,4
Приморский	86861	109,1	105,3
Пушкинский	65117	97,0	78,9
Фрунзенский	67329	109,1	81,6
Центральный	85268	104,3	103,3

**ПРОСРОЧЕННАЯ ЗАДОЛЖЕННОСТЬ ПО ЗАРАБОТНОЙ ПЛАТЕ
ПО НАБЛЮДАЕМЫМ ВИДАМ ЭКОНОМИЧЕСКОЙ ДЕЯТЕЛЬНОСТИ
в январе – апреле 2020 года**
(по состоянию на 1 число месяца)

	Январь	Февраль	Март	Апрель
	Тыс. рублей			
Всего	145305	144215	113164	87541
в том числе:				
обработывающие производства	71580	70389	41549	42116
строительство	71632	72787	67956	45425
научные исследования и разработки	2093	1039	764	–
образование	–	–	2895	–
	В процентах			
Всего	100	100	100	100
в том числе:				
обработывающие производства	49,3	48,8	36,7	48,1
строительство	49,3	50,5	60,0	51,9
научные исследования и разработки	1,4	0,7	0,7	–
образование	–	–	2,6	–

**ДИНАМИКА ПРОСРОЧЕННОЙ ЗАДОЛЖЕННОСТИ
ПО ЗАРАБОТНОЙ ПЛАТЕ в 2020 году**
(на 1 число месяца)

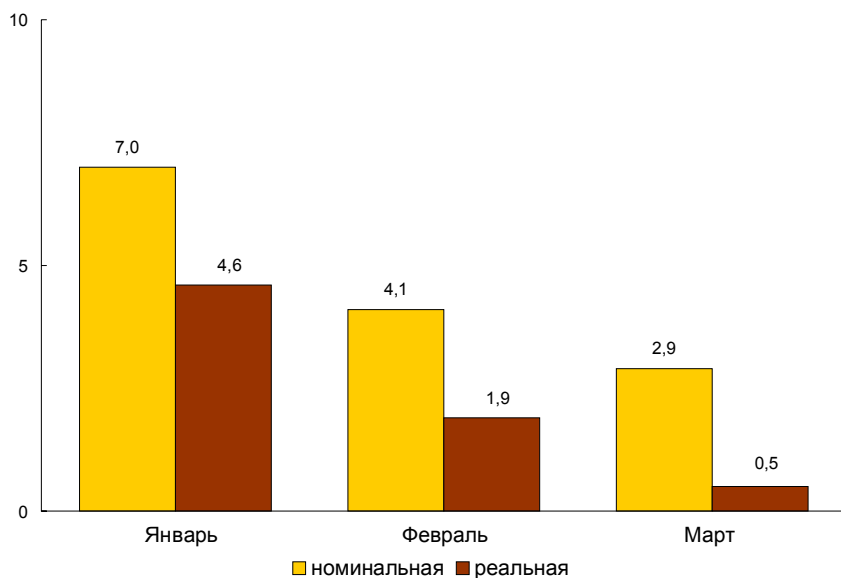


ЛЕНИНГРАДСКАЯ ОБЛАСТЬ

**ДИНАМИКА НОМИНАЛЬНОЙ И РЕАЛЬНОЙ
НАЧИСЛЕННОЙ ЗАРАБОТНОЙ ПЛАТЫ
в январе – марте 2020 года**

	Темпы роста (снижения) заработной платы (в %)			
	номинальной		реальной	
	к соответствующему месяцу 2019	к предыдущему месяцу	к соответствующему месяцу 2019	к предыдущему месяцу
Январь	107,0	84,8	104,6	84,6
Февраль	104,1	99,6	101,9	99,3
Март	102,9	103,3	100,5	102,8

**ПРИРОСТ СРЕДНЕЙ НОМИНАЛЬНОЙ
И РЕАЛЬНОЙ НАЧИСЛЕННОЙ ЗАРАБОТНОЙ ПЛАТЫ
в январе – марте 2020 года
(в % к соответствующему месяцу предыдущего года)**



**СРЕДНЕМЕСЯЧНАЯ НОМИНАЛЬНАЯ
НАЧИСЛЕННАЯ ЗАРАБОТНАЯ ПЛАТА
за январь – март 2020 года**

	Рублей	В % к		Доля численности работающих к итогу, в %
		январю – марту 2019	среднему уровню	
Всего	46636	104,7	100	100
в том числе по видам экономической деятельности:				
сельское, лесное хозяйство, охота, рыболовство и рыбоводство	38025	106,8	81,5	5,8
добыча полезных ископаемых	44071	105,6	94,5	1,0
обрабатывающие производства	56707	104,5	121,6	21,1
в том числе:				
производство пищевых продуктов	47729	102,1	102,3	2,4
производство одежды	24187	98,2	51,9	0,4
обработка древесины и производство изделий из дерева и пробки, кроме мебели, производство изделий из соломки и материалов для плетения	32040	98,7	68,7	1,1
производство бумаги и бумажных изделий	63309	102,0	135,8	1,6
производство химических веществ и химических продуктов	74074	118,0	1,6 р.	1,1
производство резиновых и пластмассовых изделий	51404	101,7	110,2	0,9
производство прочей неметаллической минеральной продукции	48081	107,7	103,1	2,0
производство металлургическое	55070	110,0	118,1	0,4
производство готовых металлических изделий, кроме машин и оборудования	54565	114,3	117,0	1,6
производство компьютеров, электронных и оптических изделий	76350	105,7	1,6 р.	0,4
производство электрического оборудования	56000	113,0	120,1	0,7
производство машин и оборудования, не включенных в другие группировки	55704	97,9	119,4	0,8
производство автотранспортных средств, прицепов и полуприцепов	56831	95,5	121,9	0,4
производство прочих транспортных средств и оборудования	54377	102,1	116,6	3,1
производство мебели	37912	98,3	81,3	0,4
ремонт и монтаж машин и оборудования	52716	105,7	113,0	1,0
обеспечение электрической энергией, газом и паром; кондиционирование воздуха	63193	109,3	135,5	4,3

	Рублей	В % к		Доля численности работающих к итогу, в %
		январю – марту 2019	среднему уровню	
водоснабжение; водоотведение, организация сбора и утилизация отходов, деятельность по ликвидации загрязнений	36943	101,3	79,2	1,9
строительство	46037	92,9	98,7	9,7
торговля оптовая и розничная; ремонт автотранспортных средств и мотоциклов	37458	104,5	80,3	11,2
транспортировка и хранение	46274	105,4	99,2	8,1
из них:				
деятельность сухопутного и трубопроводного транспорта	42176	105,6	90,4	3,2
деятельность водного транспорта	91570	123,8	2,0 р.	0,1
складское хозяйство и вспомогательная транспортная деятельность	51435	105,8	110,3	4,2
деятельность почтовой связи и курьерская деятельность	25870	115,4	55,5	0,6
деятельность гостиниц и предприятий общественного питания	27973	107,7	60,0	2,6
деятельность в области информации и связи	44955	110,5	96,4	1,1
деятельность финансовая и страховая	71213	125,3	1,5 р.	0,6
деятельность по операциям с недвижимым имуществом	33387	103,2	71,6	3,1
деятельность профессиональная, научная и техническая	67102	108,0	143,9	2,9
из них научные исследования и разработки	66839	101,6	143,3	1,4
деятельность административная и сопутствующие дополнительные услуги	30432	105,7	65,3	2,6
государственное управление и обеспечение военной безопасности; социальное обеспечение	43978	108,0	94,3	5,5
образование	40556	106,3	87,0	8,8
деятельность в области здравоохранения и социальных услуг	46304	106,9	99,3	7,1
из них деятельность в области здравоохранения	47848	107,0	102,6	6,0
деятельность в области культуры, спорта, организации досуга и развлечений	44602	108,6	95,6	1,7
предоставление прочих видов услуг	33924	102,4	72,7	0,9

**СРЕДНЯЯ НОМИНАЛЬНАЯ НАЧИСЛЕННАЯ
ЗАРАБОТНАЯ ПЛАТА в январе – марте 2020 года**

I. Рублей

	Январь	Февраль	Март
Всего	46145	46076	47592
в том числе по видам экономической деятельности:			
сельское, лесное хозяйство, охота, рыболовство и рыбоводство	38664	36883	38543
добыча полезных ископаемых	44472	41809	45935
обрабатывающие производства	53200	58108	58765
в том числе:			
производство пищевых продуктов	46463	46545	50156
производство одежды	24038	23864	24684
обработка древесины и производство изделий из дерева и пробки, кроме мебели, производство изделий из со- ломки и материалов для плетения	31800	32213	32389
производство бумаги и бумажных изделий	59219	70370	58946
производство химических веществ и химических продуктов	71409	74861	75955
производство резиновых и пластмассовых изделий	52345	52093	50489
производство прочей неметал- лической минеральной продукции	47571	47492	49168
производство металлургическое	56790	54743	53775
производство готовых металлических изделий, кроме машин и оборудования	50930	54744	58245
производство компьютеров, электронных и оптических изделий	79752	73048	76309
производство электрического оборудования	58203	53313	56471
производство машин и оборудования, не включенных в другие группировки	56102	55589	55427
производство автотранспортных средств, прицепов и полуприцепов	57739	55462	57292
производство прочих транспортных средств и оборудования	52986	56231	53935
производство мебели	36043	40563	37115
ремонт и монтаж машин и оборудования	49570	53481	55213
обеспечение электрической энергией, газом и паром; кондиционирование воздуха	71310	58077	60293

	Январь	Февраль	Март
водоснабжение; водоотведение, организация сбора и утилизация отходов, деятельность по ликвидации загрязнений	38749	36169	35900
строительство	44354	46526	46707
торговля оптовая и розничная; ремонт автотранспортных средств и мотоциклов	38251	35927	38051
транспортировка и хранение	46270	43636	48860
из них:			
деятельность сухопутного и трубопроводного транспорта	41702	37940	45084
деятельность водного транспорта	77815	79997	113128
складское хозяйство и вспомогательная транспортная деятельность	51614	49645	54323
деятельность почтовой связи и курьерская деятельность	27736	24277	25608
деятельность гостиниц и предприятий общественного питания	27317	28623	27984
деятельность в области информации и связи	45805	43986	45075
деятельность финансовая и страховая	83727	64835	64889
деятельность по операциям с недвижимым имуществом	33647	31634	35439
деятельность профессиональная, научная и техническая	71430	65683	64113
из них научные исследования и разработки	67272	67524	65740
деятельность административная и сопутствующие дополнительные услуги	28993	30969	31300
государственное управление и обеспечение военной безопасности; социальное обеспечение	40984	43409	47524
образование	40285	40763	40608
деятельность в области здравоохранения и социальных услуг	45824	45515	47572
из них деятельность в области здравоохранения	47264	47043	49244
деятельность в области культуры, спорта, организации досуга и развлечений	43894	44139	45911
предоставление прочих видов услуг	36253	34392	31099

II. В % к соответствующему месяцу 2019 года

	Январь	Февраль	Март
Всего	107,0	104,1	102,9
в том числе по видам экономической деятельности:			
сельское, лесное хозяйство, охота, рыболовство и рыбоводство	105,9	108,8	105,9
добыча полезных ископаемых	109,3	105,2	102,7
обрабатывающие производства	103,8	106,3	103,6
в том числе:			
производство пищевых продуктов	100,9	104,1	101,1
производство одежды	96,6	100,7	97,5
обработка древесины и производство изделий из дерева и пробки, кроме мебели, производство изделий из соломки и материалов для плетения	100,7	99,9	96,7
производство бумаги и бумажных изделий	103,7	106,9	93,1
производство химических веществ и химических продуктов	120,8	108,5	126,0
производство резиновых и пластмассовых изделий	107,7	106,1	93,7
производство прочей неметаллической минеральной продукции	108,7	108,4	106,2
производство металлургическое	104,9	116,3	109,7
производство готовых металлических изделий, кроме машин и оборудования	108,4	116,8	118,2
производство компьютеров, электронных и оптических изделий	98,7	107,0	113,3
производство электрического оборудования	119,3	110,4	109,5
производство машин и оборудования, не включенных в другие группировки	107,5	98,5	89,3
производство автотранспортных средств, прицепов и полуприцепов	93,5	83,6	106,6
производство прочих транспортных средств и оборудования	98,4	106,5	101,6
производство мебели	90,6	107,9	97,0
ремонт и монтаж машин и оборудования	101,2	104,6	111,3
обеспечение электрической энергией, газом и паром; кондиционирование воздуха	125,6	92,3	112,1

Продолжение

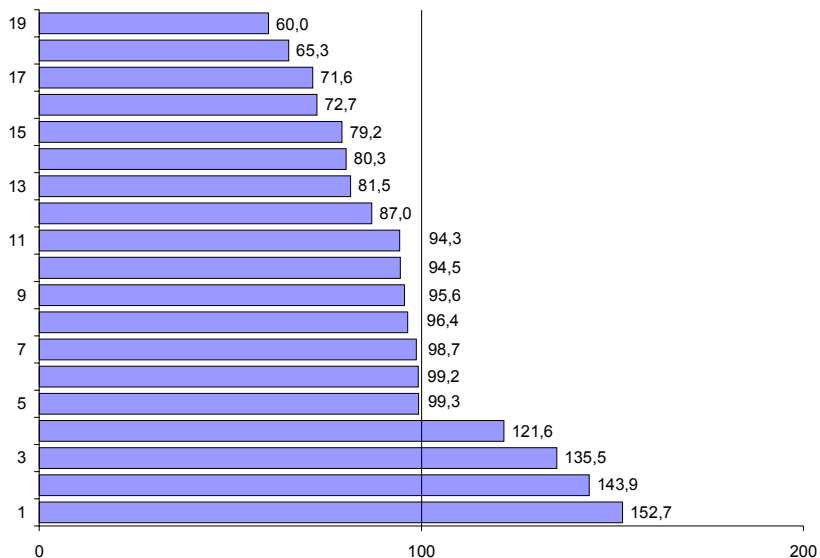
	Январь	Февраль	Март
водоснабжение; водоотведение, организация сбора и утилизация отходов, деятельность по ликвидации загрязнений	105,7	102,1	96,0
строительство	93,7	95,5	88,4
торговля оптовая и розничная; ремонт автотранспортных средств и мотоциклов	106,9	106,7	100,0
транспортировка и хранение	108,7	102,0	105,5
из них:			
деятельность сухопутного и трубопроводного транспорта	107,6	98,4	106,0
деятельность водного транспорта	110,8	113,3	139,8
складское хозяйство и вспомогательная транспортная деятельность	110,2	104,2	105,9
деятельность почтовой связи и курьерская деятельность	113,0	112,3	121,6
деятельность гостиниц и предприятий общественного питания	109,9	109,7	103,8
деятельность в области информации и связи	119,7	107,0	105,7
деятельность финансовая и страховая	1,7 р.	111,5	105,0
деятельность по операциям с недвижимым имуществом	104,8	103,1	103,5
деятельность профессиональная, научная и техническая	118,4	104,7	101,3
из них научные исследования и разработки	98,6	106,9	99,7
деятельность административная и сопутствующие дополнительные услуги	104,2	100,6	112,9
государственное управление и обеспечение военной безопасности; социальное обеспечение	107,0	106,7	110,2
образование	106,6	107,0	105,2
деятельность в области здравоохранения и социальных услуг	107,3	107,4	106,1
из них деятельность в области здравоохранения	107,3	107,6	106,1
деятельность в области культуры, спорта, организации досуга и развлечений	107,8	111,8	106,9
предоставление прочих видов услуг	110,6	103,5	93,1

III. В % к среднему уровню	Январь	Февраль	Март
Всего	100	100	100
в том числе по видам экономической деятельности:			
сельское, лесное хозяйство, охота, рыболовство и рыбоводство	83,8	80,0	81,0
добыча полезных ископаемых	96,4	90,7	96,5
обрабатывающие производства	115,3	126,1	123,5
в том числе:			
производство пищевых продуктов	100,7	101,0	105,4
производство одежды	52,1	51,8	51,9
обработка древесины и производство изделий из дерева и пробки, кроме мебели, производство изделий из соломки и материалов для плетения	68,9	69,9	68,1
производство бумаги и бумажных изделий	128,3	1,5 р.	123,9
производство химических веществ и химических продуктов	1,5 р.	1,6 р.	1,6 р.
производство резиновых и пластмассовых изделий	113,4	113,1	106,1
производство прочей неметаллической минеральной продукции	103,1	103,1	103,3
производство металлургическое	123,1	118,8	113,0
производство готовых металлических изделий, кроме машин и оборудования	110,4	118,8	122,4
производство компьютеров, электронных и оптических изделий	1,7 р.	1,6 р.	1,6 р.
производство электрического оборудования	126,1	115,7	118,7
производство машин и оборудования, не включенных в другие группировки	121,6	120,6	116,5
производство автотранспортных средств, прицепов и полуприцепов	125,1	120,4	120,4
производство прочих транспортных средств и оборудования	114,8	122,0	113,3
производство мебели	78,1	88,0	78,0
ремонт и монтаж машин и оборудования	107,4	116,1	116,0
обеспечение электрической энергией, газом и паром; кондиционирование воздуха	1,5 р.	126,0	126,7

	Январь	Февраль	Март
водоснабжение; водоотведение, организация сбора и утилизация отходов, деятельность по ликвидации загрязнений	84,0	78,5	75,4
строительство	96,1	101,0	98,1
торговля оптовая и розничная; ремонт автотранспортных средств и мотоциклов	82,9	78,0	80,0
транспортировка и хранение	100,3	94,7	102,7
из них:			
деятельность сухопутного и трубопроводного транспорта	90,4	82,3	94,7
деятельность водного транспорта	1,7 р.	1,7 р.	2,4 р.
складское хозяйство и вспомогательная транспортная деятельность	111,9	107,7	114,1
деятельность почтовой связи и курьерская деятельность	60,1	52,7	53,8
деятельность гостиниц и предприятий общественного питания	59,2	62,1	58,8
деятельность в области информации и связи	99,3	95,5	94,7
деятельность финансовая и страховая	1,8 р.	140,7	136,3
деятельность по операциям с недвижимым имуществом	72,9	68,7	74,5
деятельность профессиональная, научная и техническая	1,5 р.	142,6	134,7
из них научные исследования и разработки	145,8	146,6	138,1
деятельность административная и сопутствующие дополнительные услуги	62,8	67,2	65,8
государственное управление и обеспечение военной безопасности; социальное обеспечение	88,8	94,2	99,9
образование	87,3	88,5	85,3
деятельность в области здравоохранения и социальных услуг	99,3	98,8	100,0
из них деятельность в области здравоохранения	102,4	102,1	103,5
деятельность в области культуры, спорта, организации досуга и развлечений	95,1	95,8	96,5
предоставление прочих видов услуг	78,6	74,6	65,3

**ОТНОШЕНИЕ СРЕДНЕМЕСЯЧНОЙ НОМИНАЛЬНОЙ
НАЧИСЛЕННОЙ ЗАРАБОТНОЙ ПЛАТЫ ПО ОТДЕЛЬНЫМ
ВИДАМ ЭКОНОМИЧЕСКОЙ ДЕЯТЕЛЬНОСТИ
К СРЕДНЕМУ УРОВНЮ ПО ЛЕНИНГРАДСКОЙ ОБЛАСТИ
за январь – март 2020 года**

(в процентах)



- 1 – деятельность финансовая и страховая
- 2 – деятельность профессиональная, научная и техническая
- 3 – обеспечение электрической энергией, газом и паром; кондиционирование воздуха
- 4 – обрабатывающие производства
- 5 – деятельность в области здравоохранения и социальных услуг
- 6 – транспортировка и хранение
- 7 – строительство
- 8 – деятельность в области информации и связи
- 9 – деятельность в области культуры, спорта, организации досуга и развлечений
- 10 – добыча полезных ископаемых
- 11 – государственное управление и обеспечение военной безопасности; социальное обеспечение

- 12 – образование
- 13 – сельское, лесное хозяйство, охота, рыболовство и рыбоводство
- 14 – торговля оптовая и розничная; ремонт автотранспортных средств и мотоциклов
- 15 – водоснабжение; водоотведение, организация сбора и утилизация отходов, деятельность по ликвидации загрязнений
- 16 – предоставление прочих видов услуг
- 17 – деятельность по операциям с недвижимым имуществом
- 18 – деятельность административная и сопутствующие дополнительные услуги
- 19 – деятельность гостиниц и предприятий общественного питания

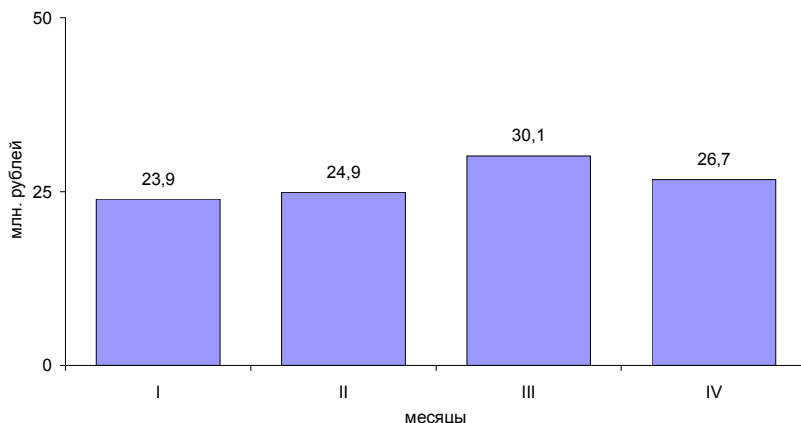
**СРЕДНЕМЕСЯЧНАЯ ЗАРАБОТНАЯ ПЛАТА
ОДНОГО РАБОТНИКА ОРГАНИЗАЦИЙ
(БЕЗ СУБЪЕКТОВ МАЛОГО ПРЕДПРИНИМАТЕЛЬСТВА)
ПО МУНИЦИПАЛЬНЫМ РАЙОНАМ И ГОРОДСКОМУ ОКРУГУ
ЛЕНИНГРАДСКОЙ ОБЛАСТИ
за март 2020 года**

	Рублей	В % к	
		марту 2019	среднему уровню
Всего	54038	103,3	100
муниципальные районы:			
Бокситогорский	44671	100,0	82,7
Волосовский	39978	98,6	74,0
Волховский	42549	106,1	78,7
Всеволожский	55893	104,6	103,4
Выборгский	53209	98,6	98,5
Гатчинский	49373	107,5	91,4
Кингисеппский	63032	104,9	116,6
Киришский	71917	100,8	133,1
Кировский	53548	107,3	99,1
Лодейнопольский	37582	108,6	69,5
Ломоносовский	67248	91,0	124,4
Лужский	42707	114,1	79,0
Подпорожский	41265	103,2	76,4
Приозерский	40389	106,7	74,7
Сланцевский	38873	107,8	71,9
Тихвинский	46884	93,7	86,8
Тосненский	48261	102,2	89,3
городской округ Сосновоборский	72929	111,3	135,0

**ПРОСРОЧЕННАЯ ЗАДОЛЖЕННОСТЬ ПО ЗАРАБОТНОЙ ПЛАТЕ
ПО НАБЛЮДАЕМЫМ ВИДАМ ЭКОНОМИЧЕСКОЙ ДЕЯТЕЛЬНОСТИ
в январе – апреле 2020 года**
(по состоянию на 1 число месяца)

	Январь	Февраль	Март	Апрель
Тыс. рублей				
Всего	23894	24927	30138	26698
в том числе:				
сельское хозяйство, охота и предоставле- ние услуг в этих областях; лесозаготовки	12752	12752	12752	12736
обрабатывающие производства	11142	12009	13628	6595
строительство	–	–	3610	7234
управление недвижимым имуществом за вознаграждение или на договорной основе	–	166	148	133
В процентах				
Всего	100	100	100	100
в том числе:				
сельское хозяйство, охота и предоставле- ние услуг в этих областях; лесозаготовки	53,4	51,1	42,3	47,7
обрабатывающие производства	46,6	48,2	45,2	24,7
строительство	–	–	12,0	27,1
управление недвижимым имуществом за вознаграждение или на договорной основе	–	0,7	0,5	0,5

**ДИНАМИКА ПРОСРОЧЕННОЙ ЗАДОЛЖЕННОСТИ
ПО ЗАРАБОТНОЙ ПЛАТЕ в 2020 году**
(на 1 число месяца)



МЕТОДОЛОГИЧЕСКИЕ ПОЯСНЕНИЯ

Среднемесячная номинальная начисленная заработная плата работников в рассматриваемом периоде рассчитывается на основе сведений, полученных от организаций всех видов экономической деятельности и всех форм собственности, и определяется путем деления фонда начисленной заработной платы работников на среднесписочную численность работников и на количество месяцев в отчетном периоде.

В фонд заработной платы включаются начисленные работникам суммы оплаты труда в денежной и неденежной формах (с учетом налога на доходы физических лиц и других удержаний в соответствии с законодательством Российской Федерации) за отработанное и неотработанное время, компенсационные выплаты, связанные с режимом работы и условиями труда, доплаты и надбавки, премии, единовременные поощрительные выплаты, а также оплата питания и проживания, имеющая систематический характер.

Реальная начисленная заработная плата характеризует покупательную способность заработной платы в отчетном периоде в связи с изменением цен на потребительские товары и услуги по сравнению с базисным периодом. Для этого рассчитывается индекс реальной начисленной заработной платы путем деления индекса номинальной начисленной заработной платы на индекс потребительских цен за один и тот же временной период.

Просроченной задолженностью по заработной плате работникам считаются фактически начисленные (с учетом налога на доходы физических лиц и других удержаний) суммы заработной платы, но не выплаченные в срок, установленный коллективным договором или договором на расчетно-кассовое обслуживание, заключенным с банком. В сумму просроченной задолженности включаются переходящие остатки задолженности, не погашенные на отчетную дату, и не включается задолженность на внутримесячные даты (аванс).

Данные о просроченной задолженности собираются от юридических лиц, их обособленных подразделений, у которых имеется просроченная задолженность по заработной плате работникам (кроме субъектов малого предпринимательства) по состоянию на начало каждого месяца, основной вид деятельности которых относится к следующим группам ОКВЭД 2: растениеводство и животноводство, охота и предоставление соответствующих услуг в этих областях; лесозаготовки; рыболовство и рыбоводство; добыча полезных ископаемых; обрабатывающая промышленность; обеспечение электрической энергией, газом и паром; кондиционирование воздуха; водоснабжение; водоотведение, организация сбора и утилизация отходов, деятельность по ликвидации загрязнений; строительство; деятельность сухопутного и трубопроводного транспорта; деятельность водного транспорта; деятельность воздушного и космического транспорта; складское хозяйство и вспомогательная транспортная деятельность; управление недвижимым имуществом за вознаграждение или на договорной основе; научные исследования и разработки; образование; деятельность в области здравоохранения и социальных услуг; производство кинофильмов, видеофильмов и телевизионных программ; деятельность в области телевизионного и радиовещания; деятельность творческая, деятельность в области искусства и организации развлечений; деятельность библиотек, архивов, музеев и прочих объектов культуры; деятельность в области отдыха и развлечений.

**ОПЛАТА ТРУДА В САНКТ-ПЕТЕРБУРГЕ
И ЛЕНИНГРАДСКОЙ ОБЛАСТИ
в январе – марте 2020 года**
Статистический бюллетень

Ответственный за выпуск: Грязина Т.А.
Подготовка издания: Абдуллина Э.И.

Сдано в набор 19.06.2020. Подписано в печать 30.06.2020.
Усл.печ.л. 2,13. Тираж 22 экз. Заказ №.
Отпечатано в оперативной полиграфии Петростата
197376, Санкт-Петербург, ул. Профессора Попова, 39.