

Управление Федеральной службы  
государственной статистики  
по г. Санкт-Петербургу и Ленинградской области  
(ПЕТРОСТАТ)

**Оплата труда  
в Санкт-Петербурге  
и Ленинградской области  
в январе – июне 2020 года**  
СТАТИСТИЧЕСКИЙ БЮЛЛЕТЕНЬ

Исх. № СЧ – 250/970  
от 30.09.2020 г.

**Санкт-Петербург  
2020**

Бюллетень подготовлен отделом социальной статистики Петростата. В издании приведены данные о заработной плате и среднесписочной численности работников организаций по "чистым" видам экономической деятельности; данные о заработной плате работников организаций по районам города и по муниципальным районам области (без субъектов малого предпринимательства и межрайонных организаций); сведения о просроченной задолженности по заработной плате работников организаций по наблюдаемым видам экономической деятельности (без субъектов малого предпринимательства). В бюллетене содержится информация об уровне заработной платы по категориям персонала и профессиональным группам (без субъектов малого предпринимательства) в соответствии с их социально-демографическими характеристиками.

Условные обозначения и сокращения:

– явление отсутствует	тыс. – тысяча
0,0 небольшая величина	млн. – миллион
x сопоставление невозможно	р. – раз

В некоторых случаях незначительные расхождения между итогом и суммой слагаемых объясняются округлением данных.

Значения ряда показателей являются предварительными и в дальнейшем могут быть уточнены.

Управление Федеральной службы государственной статистики по г. Санкт-Петербургу и Ленинградской области является собственником государственной статистической информации на территории Санкт-Петербурга и Ленинградской области и обладает исключительными правами на издание и распространение статистических публикаций.

При использовании материалов органов государственной статистики ссылка на источник обязательна.

Код издания  
по каталогу 25000320  
E-mail: [petrostat@gks.ru](mailto:petrostat@gks.ru)  
<http://petrostat.gks.ru>

© Петростат, 2020

---

## СОДЕРЖАНИЕ

<b>САНКТ-ПЕТЕРБУРГ</b> .....	<b>5</b>
ДИНАМИКА НОМИНАЛЬНОЙ И РЕАЛЬНОЙ НАЧИСЛЕННОЙ ЗАРАБОТНОЙ ПЛАТЫ В ЯНВАРЕ – ИЮНЕ 2020 ГОДА.....	7
ПРИРОСТ (СНИЖЕНИЕ) СРЕДНЕЙ НОМИНАЛЬНОЙ И РЕАЛЬНОЙ НАЧИСЛЕННОЙ ЗАРАБОТНОЙ ПЛАТЫ В ЯНВАРЕ – ИЮНЕ 2020 ГОДА ( <i>график</i> ) .....	7
СРЕДНЕМЕСЯЧНАЯ НОМИНАЛЬНАЯ НАЧИСЛЕННАЯ ЗАРАБОТНАЯ ПЛАТА ЗА ЯНВАРЬ – ИЮНЬ 2020 ГОДА .....	8
СРЕДНЯЯ НОМИНАЛЬНАЯ НАЧИСЛЕННАЯ ЗАРАБОТНАЯ ПЛАТА В АПРЕЛЕ – ИЮНЕ 2020 ГОДА .....	10
ОТНОШЕНИЕ СРЕДНЕМЕСЯЧНОЙ НОМИНАЛЬНОЙ НАЧИСЛЕННОЙ ЗАРАБОТНОЙ ПЛАТЫ ПО ОТДЕЛЬНЫМ ВИДАМ ЭКОНОМИЧЕСКОЙ ДЕЯТЕЛЬНОСТИ К СРЕДНЕМУ УРОВНЮ ПО САНКТ-ПЕТЕРБУРГУ ЗА ЯНВАРЬ – ИЮНЬ 2020 ГОДА ( <i>график</i> ) .....	16
СРЕДНЯЯ ЗАРАБОТНАЯ ПЛАТА ОДНОГО РАБОТНИКА ОРГАНИЗАЦИИ (БЕЗ СУБЪЕКТОВ МАЛОГО ПРЕДПРИНИМАТЕЛЬСТВА) ПО РАЙОНАМ САНКТ-ПЕТЕРБУРГА ЗА ИЮНЬ 2020 ГОДА .....	17
ПРОСРОЧЕННАЯ ЗАДОЛЖЕННОСТЬ ПО ЗАРАБОТНОЙ ПЛАТЕ ПО НАБЛЮДАЕМЫМ ВИДАМ ЭКОНОМИЧЕСКОЙ ДЕЯТЕЛЬНОСТИ В АПРЕЛЕ – ИЮЛЕ 2020 ГОДА .....	18
ДИНАМИКА ПРОСРОЧЕННОЙ ЗАДОЛЖЕННОСТИ ПО ЗАРАБОТНОЙ ПЛАТЕ В 2020 ГОДУ ( <i>график</i> ) .....	18

<b>ЛЕНИНГРАДСКАЯ ОБЛАСТЬ</b> .....	<b>19</b>
ДИНАМИКА НОМИНАЛЬНОЙ И РЕАЛЬНОЙ НАЧИСЛЕННОЙ ЗАРАБОТНОЙ ПЛАТЫ В ЯНВАРЕ – ИЮНЕ 2020 ГОДА.....	21
ПРИРОСТ (СНИЖЕНИЕ) СРЕДНЕЙ НОМИНАЛЬНОЙ И РЕАЛЬНОЙ НАЧИСЛЕННОЙ ЗАРАБОТНОЙ ПЛАТЫ В ЯНВАРЕ – ИЮНЕ 2020 ГОДА ( <i>график</i> ) .....	21
СРЕДНЕМЕСЯЧНАЯ НОМИНАЛЬНАЯ НАЧИСЛЕННАЯ ЗАРАБОТНАЯ ПЛАТА ЗА ЯНВАРЬ – ИЮНЬ 2020 ГОДА .....	22
СРЕДНЯЯ НОМИНАЛЬНАЯ НАЧИСЛЕННАЯ ЗАРАБОТНАЯ ПЛАТА В АПРЕЛЕ – ИЮНЕ 2020 ГОДА .....	24
ОТНОШЕНИЕ СРЕДНЕМЕСЯЧНОЙ НОМИНАЛЬНОЙ НАЧИСЛЕННОЙ ЗАРАБОТНОЙ ПЛАТЫ ПО ОТДЕЛЬНЫМ ВИДАМ ЭКОНОМИЧЕСКОЙ ДЕЯТЕЛЬНОСТИ К СРЕДНЕМУ УРОВНЮ ПО ЛЕНИНГРАДСКОЙ ОБЛАСТИ ЗА ЯНВАРЬ – ИЮНЬ 2020 ГОДА ( <i>график</i> ) .....	30
СРЕДНЯЯ ЗАРАБОТНАЯ ПЛАТА ОДНОГО РАБОТНИКА ОРГАНИЗАЦИЙ (БЕЗ СУБЪЕКТОВ МАЛОГО ПРЕДПРИНИМАТЕЛЬСТВА) ПО МУНИЦИПАЛЬНЫМ РАЙОНАМ И ГОРОДСКОМУ ОКРУГУ ЛЕНИНГРАДСКОЙ ОБЛАСТИ ЗА ИЮНЬ 2020 ГОДА.....	31
ПРОСРОЧЕННАЯ ЗАДОЛЖЕННОСТЬ ПО ЗАРАБОТНОЙ ПЛАТЕ ПО НАБЛЮДАЕМЫМ ВИДАМ ЭКОНОМИЧЕСКОЙ ДЕЯТЕЛЬНОСТИ В АПРЕЛЕ – ИЮЛЕ 2020 ГОДА .....	32
ДИНАМИКА ПРОСРОЧЕННОЙ ЗАДОЛЖЕННОСТИ ПО ЗАРАБОТНОЙ ПЛАТЕ В 2020 ГОДУ ( <i>график</i> ) .....	32
<b>ИТОГИ ФЕДЕРАЛЬНОГО СТАТИСТИЧЕСКОГО НАБЛЮДЕНИЯ ПО ФОРМЕ № 57-Т «СВЕДЕНИЯ О ЗАРАБОТНОЙ ПЛАТЕ РАБОТНИКОВ ПО ПРОФЕССИЯМ И ДОЛЖНОСТЯМ ЗА ОКТЯБРЬ 2019 ГОДА»</b>	
САНКТ-ПЕТЕРБУРГ .....	33
ЛЕНИНГРАДСКАЯ ОБЛАСТЬ.....	45
<b>МЕТОДОЛОГИЧЕСКИЕ ПОЯСНЕНИЯ</b> .....	<b>55</b>

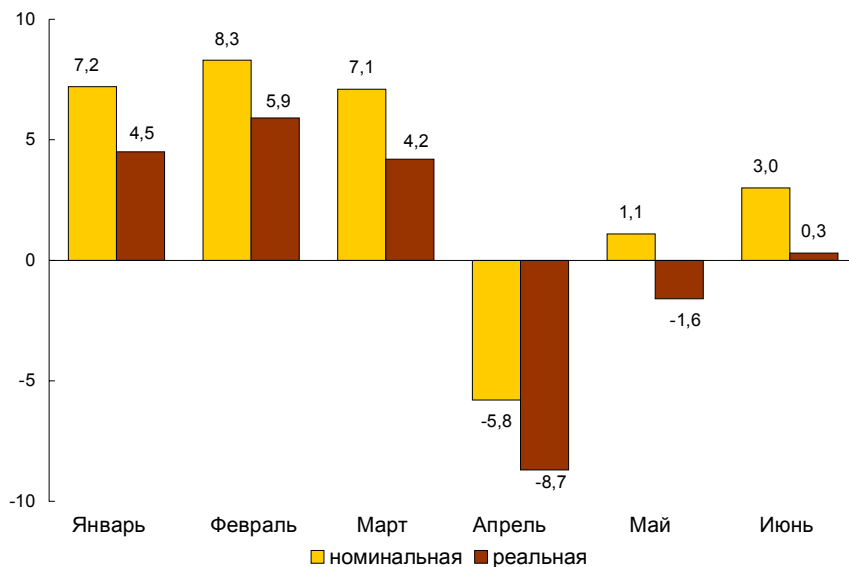
**САНКТ-ПЕТЕРБУРГ**



**ДИНАМИКА НОМИНАЛЬНОЙ И РЕАЛЬНОЙ  
НАЧИСЛЕННОЙ ЗАРАБОТНОЙ ПЛАТЫ  
в январе – июне 2020 года**

	Темпы роста (снижения) заработной платы (в %)			
	номинальной		реальной	
	к соответствующему месяцу 2019	к предыдущему месяцу	к соответствующему месяцу 2019	к предыдущему месяцу
Январь	107,2	71,9	104,5	71,4
Февраль	108,3	104,5	105,9	104,3
Март	107,1	110,0	104,2	109,1
Апрель	94,2	86,3	91,3	85,7
Май	101,1	103,2	98,4	103,1
Июнь	103,0	109,7	100,3	109,7

**ПРИРОСТ (СНИЖЕНИЕ) СРЕДНЕЙ НОМИНАЛЬНОЙ  
И РЕАЛЬНОЙ НАЧИСЛЕННОЙ ЗАРАБОТНОЙ ПЛАТЫ  
в январе – июне 2020 года**  
(в % к соответствующему месяцу предыдущего года)



**СРЕДНЕМЕСЯЧНАЯ НОМИНАЛЬНАЯ  
НАЧИСЛЕННАЯ ЗАРАБОТНАЯ ПЛАТА  
за январь – июнь 2020 года**

	Рублей	В % к		Доля численности работающих к итогу, в %
		январю – июню 2019	среднему уровню	
Всего	66188	103,4	100	100
в том числе по видам экономической деятельности:				
сельское, лесное хозяйство, охота, рыболовство и рыбоводство	41762	106,5	63,1	0,2
добыча полезных ископаемых	200407	84,6	3,0 р.	0,2
обрабатывающие производства	63652	97,6	96,2	14,4
в том числе:				
производство пищевых продуктов	52492	105,1	79,3	1,2
производство одежды	43299	96,5	65,4	0,3
обработка древесины и производство изделий из дерева и пробки, кроме мебели, производство изделий из соломки и материалов для плетения	38130	100,1	57,6	0,3
производство бумаги и бумажных изделий	80033	90,0	120,9	0,3
производство химических веществ и химических продуктов	66912	100,8	101,1	0,4
производство резиновых и пластмассовых изделий	49254	111,8	74,4	0,5
производство прочей неметаллической минеральной продукции	49107	103,3	74,2	0,5
производство металлургическое	63070	106,7	95,3	0,3
производство готовых металлических изделий, кроме машин и оборудования	54583	107,9	82,5	1,6
производство компьютеров, электронных и оптических изделий	68593	100,0	103,6	1,9
производство электрического оборудования	69150	101,9	104,5	0,7
производство машин и оборудования, не включенных в другие группировки	67799	99,9	102,4	1,5
производство автотранспортных средств, прицепов и полуприцепов	93934	98,5	141,9	0,5
производство прочих транспортных средств и оборудования	71880	100,7	108,6	1,6
производство мебели	31974	121,4	48,3	0,3
ремонт и монтаж машин и оборудования	58102	98,6	87,8	1,0
обеспечение электрической энергией, газом и паром; кондиционирование воздуха	71443	104,0	107,9	1,6



	Рублей	В % к		Доля численности работающих к итогу, в %
		январю – июню 2019	среднему уровню	
водоснабжение; водоотведение, организация сбора и утилизация отходов, деятельность по ликвидации загрязнений	57765	113,5	87,3	0,8
строительство	54786	106,3	82,8	6,1
торговля оптовая и розничная; ремонт автотранспортных средств и мотоциклов	59726	105,2	90,2	16,6
транспортировка и хранение	60166	98,7	90,9	8,7
из них:				
деятельность сухопутного и трубопроводного транспорта	55028	100,4	83,1	4,3
деятельность водного транспорта	115825	113,0	1,8 р.	0,2
деятельность воздушного транспорта	105020	80,5	1,6 р.	0,4
складское хозяйство и вспомогательная транспортная деятельность	61786	99,0	93,3	3,3
деятельность почтовой связи и курьерская деятельность	36127	113,0	54,6	0,5
деятельность гостиниц и предприятий общественного питания	31396	81,4	47,4	2,5
деятельность в области информации и связи	115488	111,9	1,7 р.	4,3
деятельность финансовая и страховая	94238	104,2	142,4	2,6
деятельность по операциям с недвижимым имуществом	51491	103,8	77,8	4,0
деятельность профессиональная, научная и техническая	87828	105,6	132,7	8,2
из них научные исследования и разработки	88327	103,8	133,4	3,6
деятельность административная и сопутствующие дополнительные услуги	41350	107,2	62,5	3,7
государственное управление и обеспечение военной безопасности; социальное обеспечение	60741	106,9	91,8	4,3
образование	61742	105,7	93,3	9,8
деятельность в области здравоохранения и социальных услуг	71121	106,0	107,5	8,7
из них деятельность в области здравоохранения	73175	106,5	110,6	7,7
деятельность в области культуры, спорта, организации досуга и развлечений	67129	89,5	101,4	2,5
предоставление прочих видов услуг	39783	99,3	60,1	0,8

**СРЕДНЯЯ НОМИНАЛЬНАЯ НАЧИСЛЕННАЯ  
ЗАРАБОТНАЯ ПЛАТА в апреле – июне 2020 года**

I. Рублей

	Апрель	Май	Июнь
Всего	62298	64265	70494
в том числе по видам экономической деятельности:			
сельское, лесное хозяйство, охота, рыболовство и рыбоводство	38079	41436	43022
добыча полезных ископаемых	187951	168527	190556
обрабатывающие производства	62225	62061	65234
в том числе:			
производство пищевых продуктов	52431	50387	51937
производство одежды	39024	40682	43692
обработка древесины и производство изделий из дерева и пробки, кроме мебели, производство изделий из соломки и материалов для плетения	35315	39566	35675
производство бумаги и бумажных изделий	96013	83870	68457
производство химических веществ и химических продуктов	70674	57526	72023
производство резиновых и пластмассовых изделий	64807	45564	48100
производство прочей неметаллической минеральной продукции	43647	44749	54533
производство металлургическое	60513	67449	57936
производство готовых металлических изделий, кроме машин и оборудования	52597	53676	57309
производство компьютеров, электронных и оптических изделий	59978	65230	74478
производство электрического оборудования	62554	67679	69265
производство машин и оборудования, не включенных в другие группировки	67625	66409	67729
производство автотранспортных средств, прицепов и полуприцепов	88308	93004	92405
производство прочих транспортных средств и оборудования	71183	68749	74893
производство мебели	23621	23212	54355
ремонт и монтаж машин и оборудования	53044	56105	60829
обеспечение электрической энергией, газом и паром; кондиционирование воздуха	86246	67792	73165

	Апрель	Май	Июнь
водоснабжение; водоотведение, организация сбора и утилизация отходов, деятельность по ликвидации загрязнений	49241	54159	81898
строительство	51253	54764	62963
торговля оптовая и розничная; ремонт автотранспортных средств и мотоциклов	55888	52343	64311
транспортировка и хранение	59509	57375	58942
из них:			
деятельность сухопутного и трубопроводного транспорта	52244	53440	54590
деятельность водного транспорта	105203	125176	136422
деятельность воздушного транспорта	89475	70482	83868
складское хозяйство и вспомогательная транспортная деятельность	66903	60142	60008
деятельность почтовой связи и курьерская деятельность	32423	34771	41134
деятельность гостиниц и предприятий общественного питания	25350	25936	27511
деятельность в области информации и связи	118230	113712	109485
деятельность финансовая и страховая	91327	94913	85880
деятельность по операциям с недвижимым имуществом	47329	48365	55201
деятельность профессиональная, научная и техническая	77677	86865	91352
из них научные исследования и разработки	77101	92407	99254
деятельность административная и сопутствующие дополнительные услуги	40978	39291	39632
государственное управление и обеспечение военной безопасности; социальное обеспечение	63525	61679	68484
образование	55643	58932	78171
деятельность в области здравоохранения и социальных услуг	59275	80783	80658
из них деятельность в области здравоохранения	60367	83690	83314
деятельность в области культуры, спорта, организации досуга и развлечений	57495	58409	68229
предоставление прочих видов услуг	34787	36816	40266

II. В % к соответствующему месяцу 2019 года

	Апрель	Май	Июнь
Всего	94,2	101,1	103,0
в том числе по видам экономической деятельности:			
сельское, лесное хозяйство, охота, рыболовство и рыбоводство	96,0	95,4	95,2
добыча полезных ископаемых	76,0	61,4	90,7
обрабатывающие производства	87,6	96,4	101,6
в том числе:			
производство пищевых продуктов	103,5	101,7	104,1
производство одежды	83,6	88,2	92,5
обработка древесины и производство изделий из дерева и пробки, кроме мебели, производство изделий из соломки и материалов для плетения	88,7	107,5	94,9
производство бумаги и бумажных изделий	57,5	119,7	94,4
производство химических веществ и химических продуктов	97,7	83,8	111,2
производство резиновых и пластмассовых изделий	145,8	86,7	107,7
производство прочей неметаллической минеральной продукции	92,0	94,5	107,2
производство металлургическое	99,8	117,8	90,6
производство готовых металлических изделий, кроме машин и оборудования	99,7	107,0	112,1
производство компьютеров, электронных и оптических изделий	86,4	95,5	101,3
производство электрического оборудования	86,8	99,7	99,5
производство машин и оборудования, не включенных в другие группировки	99,6	93,7	94,9
производство автотранспортных средств, прицепов и полуприцепов	93,0	91,7	95,4
производство прочих транспортных средств и оборудования	97,8	95,1	94,4
производство мебели	97,5	85,8	1,9 р.
ремонт и монтаж машин и оборудования	81,7	95,2	96,2
обеспечение электрической энергией, газом и паром; кондиционирование воздуха	107,9	97,2	103,9

Продолжение

	Апрель	Май	Июнь
водоснабжение; водоотведение, организация сбора и утилизация отходов, деятельность по ликвидации загрязнений	97,1	102,6	1,6 р.
строительство	101,1	104,7	112,0
торговля оптовая и розничная; ремонт автотранспортных средств и мотоциклов	97,0	96,8	97,8
транспортировка и хранение	94,1	88,9	92,6
из них:			
деятельность сухопутного и трубопроводного транспорта	96,1	90,8	95,4
деятельность водного транспорта	112,2	107,9	136,5
деятельность воздушного транспорта	70,1	57,7	52,4
складское хозяйство и вспомогательная транспортная деятельность	94,8	91,4	96,0
деятельность почтовой связи и курьерская деятельность	109,1	93,7	129,0
деятельность гостиниц и предприятий общественного питания	64,4	64,1	71,4
деятельность в области информации и связи	109,0	113,8	108,3
деятельность финансовая и страховая	91,9	116,1	97,2
деятельность по операциям с недвижимым имуществом	89,9	98,6	108,7
деятельность профессиональная, научная и техническая	91,5	106,6	103,5
из них научные исследования и разработки	89,7	105,2	103,4
деятельность административная и сопутствующие дополнительные услуги	104,5	102,4	100,4
государственное управление и обеспечение военной безопасности; социальное обеспечение	99,7	104,5	113,0
образование	101,4	104,4	104,9
деятельность в области здравоохранения и социальных услуг	91,3	114,3	110,1
из них деятельность в области здравоохранения	90,3	116,1	110,8
деятельность в области культуры, спорта, организации досуга и развлечений	70,8	80,9	92,7
предоставление прочих видов услуг	83,0	92,5	98,5

III. В % к среднему уровню

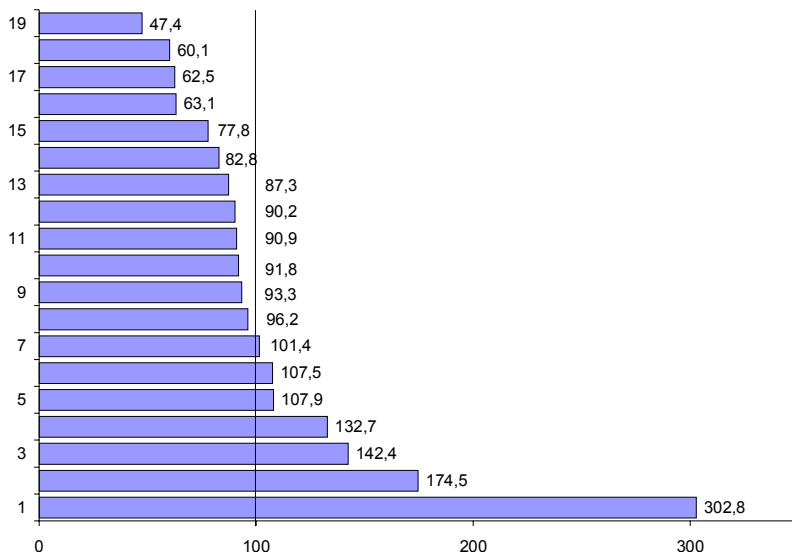
	Апрель	Май	Июнь
Всего	100	100	100
в том числе по видам экономической деятельности:			
сельское, лесное хозяйство, охота, рыболовство и рыбоводство	61,1	64,5	61,0
добыча полезных ископаемых	3,0 р.	2,6 р.	2,7 р.
обрабатывающие производства	99,9	96,6	92,5
в том числе:			
производство пищевых продуктов	84,2	78,4	73,7
производство одежды	62,6	63,3	62,0
обработка древесины и производство изделий из дерева и пробки, кроме мебели, производство изделий из соломки и материалов для плетения	56,7	61,6	50,6
производство бумаги и бумажных изделий	1,5 р.	130,5	97,1
производство химических веществ и химических продуктов	113,4	89,5	102,2
производство резиновых и пластмассовых изделий	104,0	70,9	68,2
производство прочей неметаллической минеральной продукции	70,1	69,6	77,4
производство металлургическое	97,1	105,0	82,2
производство готовых металлических изделий, кроме машин и оборудования	84,4	83,5	81,3
производство компьютеров, электронных и оптических изделий	96,3	101,5	105,7
производство электрического оборудования	100,4	105,3	98,3
производство машин и оборудования, не включенных в другие группировки	108,6	103,3	96,1
производство автотранспортных средств, прицепов и полуприцепов	141,8	144,7	131,1
производство прочих транспортных средств и оборудования	114,3	107,0	106,2
производство мебели	37,9	36,1	77,1
ремонт и монтаж машин и оборудования	85,1	87,3	86,3
обеспечение электрической энергией, газом и паром; кондиционирование воздуха	138,4	105,5	103,8

Окончание

	Апрель	Май	Июнь
водоснабжение; водоотведение, организация сбора и утилизация отходов, деятельность по ликвидации загрязнений	79,0	84,3	116,2
строительство	82,3	85,2	89,3
торговля оптовая и розничная; ремонт автотранспортных средств и мотоциклов	89,7	81,4	91,2
транспортировка и хранение	95,5	89,3	83,6
из них:			
деятельность сухопутного и трубопроводного транспорта	83,9	83,2	77,4
деятельность водного транспорта	1,7 п.	1,9 п.	1,9 п.
деятельность воздушного транспорта	143,6	109,7	119,0
складское хозяйство и вспомогательная транспортная деятельность	107,4	93,6	85,1
деятельность почтовой связи и курьерская деятельность	52,0	54,1	58,4
деятельность гостиниц и предприятий общественного питания	40,7	40,4	39,0
деятельность в области информации и связи	1,9 п.	1,8 п.	1,6 п.
деятельность финансовая и страховая	146,6	147,7	121,8
деятельность по операциям с недвижимым имуществом	76,0	75,3	78,3
деятельность профессиональная, научная и техническая	124,7	135,2	129,6
из них научные исследования и разработки	123,8	143,8	140,8
деятельность административная и сопутствующие дополнительные услуги	65,8	61,1	56,2
государственное управление и обеспечение военной безопасности; социальное обеспечение	102,0	96,0	97,1
образование	89,3	91,7	110,9
деятельность в области здравоохранения и социальных услуг	95,1	125,7	114,4
из них деятельность в области здравоохранения	96,9	130,2	118,2
деятельность в области культуры, спорта, организации досуга и развлечений	92,3	90,9	96,8
предоставление прочих видов услуг	55,8	57,3	57,1

**ОТНОШЕНИЕ СРЕДНЕМЕСЯЧНОЙ НОМИНАЛЬНОЙ  
НАЧИСЛЕННОЙ ЗАРАБОТНОЙ ПЛАТЫ ПО ОТДЕЛЬНЫМ  
ВИДАМ ЭКОНОМИЧЕСКОЙ ДЕЯТЕЛЬНОСТИ  
К СРЕДНЕМУ УРОВНЮ ПО САНКТ-ПЕТЕРБУРГУ  
за январь – июнь 2020 года**

(в процентах)



- |  |   |
|--|---|
| 1 – добыча полезных ископаемых   | 12 – торговля оптовая и розничная; ремонт автотранспортных средств и мотоциклов                                   |
| 2 – деятельность в области информации и связи  | 13 – водоснабжение; водоотведение, организация сбора и утилизация отходов, деятельность по ликвидации загрязнений |
| 3 – деятельность финансовая и страховая  | 14 – строительство  |
| 4 – деятельность профессиональная, научная и техническая                                   | 15 – деятельность по операциям с недвижимым имуществом  |
| 5 – обеспечение электрической энергией, газом и паром; кондиционирование воздуха           | 16 – сельское, лесное хозяйство, охота, рыболовство и рыбоводство   |
| 6 – деятельность в области здравоохранения и социальных услуг                              | 17 – деятельность административная и сопутствующие дополнительные услуги  |
| 7 – деятельность в области культуры, спорта, организации досуга и развлечений              | 18 – предоставление прочих видов услуг  |
| 8 – обрабатывающие производства  | 19 – деятельность гостиниц и предприятий общественного питания  |
| 9 – образование  |   |
| 10 – государственное управление и обеспечение военной безопасности; социальное обеспечение |   |
| 11 – транспортировка и хранение  |   |



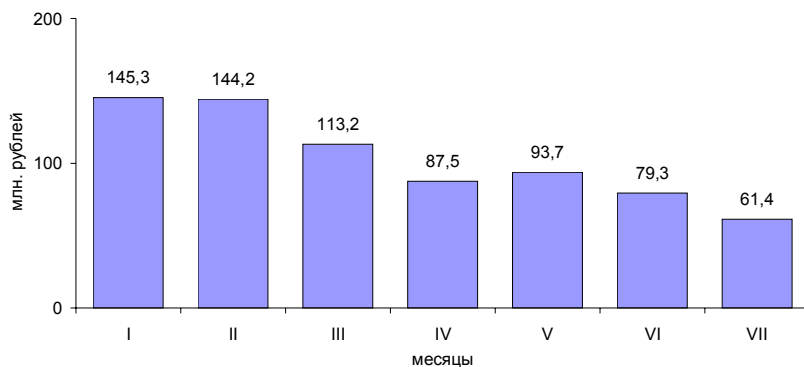
**СРЕДНЯЯ ЗАРАБОТНАЯ ПЛАТА  
ОДНОГО РАБОТНИКА ОРГАНИЗАЦИЙ  
(БЕЗ СУБЪЕКТОВ МАЛОГО ПРЕДПРИНИМАТЕЛЬСТВА)  
ПО РАЙОНАМ САНКТ-ПЕТЕРБУРГА  
за июнь 2020 года**

	Рублей	В % к	
		июню 2019	среднему уровню
Всего	81588	103,9	100
Адмиралтейский	81812	98,7	100,3
Василеостровский	92413	103,9	113,3
Выборгский	76162	106,8	93,3
Калининский	76581	102,0	93,9
Кировский	68497	103,9	84,0
Колпинский	63059	102,9	77,3
Красногвардейский	68639	104,3	84,1
Красносельский	66411	106,8	81,4
Кронштадтский	60051	96,2	73,6
Курортный	75326	104,8	92,3
Московский	88318	104,0	108,2
Невский	68080	106,7	83,4
Петроградский	99960	104,5	122,5
Петродворцовый	68064	111,0	83,4
Приморский	77783	107,3	95,3
Пушкинский	64859	98,7	79,5
Фрунзенский	71913	110,7	88,1
Центральный	99876	103,9	122,4

**ПРОСРОЧЕННАЯ ЗАДОЛЖЕННОСТЬ ПО ЗАРАБОТНОЙ ПЛАТЕ  
ПО НАБЛЮДАЕМЫМ ВИДАМ ЭКОНОМИЧЕСКОЙ ДЕЯТЕЛЬНОСТИ  
в апреле – июле 2020 года**  
(по состоянию на 1 число месяца)

	Апрель	Май	Июнь	Июль
	<b>Тыс. рублей</b>			
Всего	87541	93740	79306	61359
в том числе:				
сельское хозяйство, охота и предоставление услуг в этих областях; лесозаготовки	–	–	–	874
обрабатывающие производства	42116	41134	27257	7535
строительство	45425	45880	47205	51701
научные исследования и разработки	–	6726	3735	–
образование	–	–	1109	1249
	<b>В процентах</b>			
Всего	100	100	100	100
в том числе:				
сельское хозяйство, охота и предоставление услуг в этих областях; лесозаготовки	–	–	–	1,4
обрабатывающие производства	48,1	43,9	34,4	12,3
строительство	51,9	48,9	59,5	84,3
научные исследования и разработки	–	7,2	4,7	–
образование	–	–	1,4	2,0

**ДИНАМИКА ПРОСРОЧЕННОЙ ЗАДОЛЖЕННОСТИ  
ПО ЗАРАБОТНОЙ ПЛАТЕ в 2020 году**  
(на 1 число месяца)



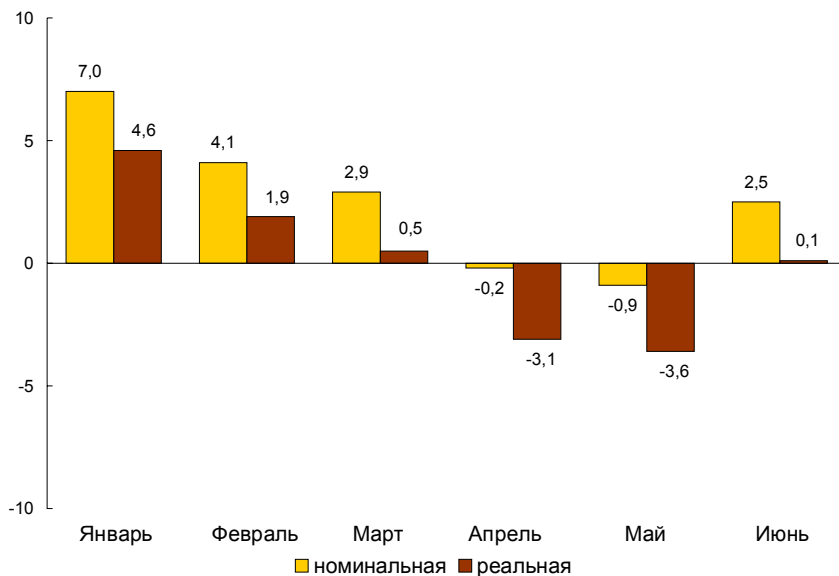
**ЛЕНИНГРАДСКАЯ ОБЛАСТЬ**



**ДИНАМИКА НОМИНАЛЬНОЙ И РЕАЛЬНОЙ  
НАЧИСЛЕННОЙ ЗАРАБОТНОЙ ПЛАТЫ  
в январе – июне 2020 года**

	Темпы роста (снижения) заработной платы (в %)			
	номинальной		реальной	
	к соответствующему месяцу 2019	к предыдущему месяцу	к соответствующему месяцу 2019	к предыдущему месяцу
Январь	107,0	84,8	104,6	84,6
Февраль	104,1	99,6	101,9	99,3
Март	102,9	103,3	100,5	102,8
Апрель	99,8	99,2	96,9	98,4
Май	99,1	100,8	96,4	100,6
Июнь	102,5	102,2	100,1	102,2

**ПРИРОСТ (СНИЖЕНИЕ) СРЕДНЕЙ НОМИНАЛЬНОЙ  
И РЕАЛЬНОЙ НАЧИСЛЕННОЙ ЗАРАБОТНОЙ ПЛАТЫ  
в январе – июне 2020 года**  
(в % к соответствующему месяцу предыдущего года)



**СРЕДНЕМЕСЯЧНАЯ НОМИНАЛЬНАЯ  
НАЧИСЛЕННАЯ ЗАРАБОТНАЯ ПЛАТА  
за январь – июнь 2020 года**

	Рублей	В % к		Доля численности работающих к итогу, в %
		январю – июню 2019	среднему уровню	
Всего	47198	102,5	100	100
в том числе по видам экономической деятельности:				
сельское, лесное хозяйство, охота, рыболовство и рыбоводство	38789	106,1	82,2	5,8
добыча полезных ископаемых	45368	98,3	96,1	1,0
обрабатывающие производства	55875	102,4	118,4	21,1
в том числе:				
производство пищевых продуктов	46968	101,3	99,5	2,5
производство одежды	24649	97,3	52,2	0,4
обработка древесины и производство изделий из дерева и пробки, кроме мебели, производство изделий из соломки и материалов для плетения	33298	102,1	70,5	1,1
производство бумаги и бумажных изделий	62158	103,3	131,7	1,6
производство химических веществ и химических продуктов	71547	113,1	1,5 р.	1,1
производство резиновых и пластмассовых изделий	52630	94,4	111,5	0,9
производство прочей неметаллической минеральной продукции	48476	105,1	102,7	2,0
производство металлургическое	53554	104,8	113,5	0,4
производство готовых металлических изделий, кроме машин и оборудования	53969	111,2	114,3	1,6
производство компьютеров, электронных и оптических изделий	74353	99,9	1,6 р.	0,4
производство электрического оборудования	53959	106,0	114,3	0,7
производство машин и оборудования, не включенных в другие группировки	54758	92,1	116,0	0,9
производство автотранспортных средств, прицепов и полуприцепов	54143	91,3	114,7	0,4
производство прочих транспортных средств и оборудования	55525	99,8	117,6	3,0
производство мебели	37568	90,7	79,6	0,4
ремонт и монтаж машин и оборудования	52762	104,5	111,8	1,0
обеспечение электрической энергией, газом и паром; кондиционирование воздуха	64051	104,6	135,7	4,3

	Рублей	В % к		Доля численности работающих к итогу, в %
		январю – июню 2019	среднему уровню	
водоснабжение; водоотведение, организация сбора и утилизация отходов, деятельность по ликвидации загрязнений	37256	101,8	78,9	1,9
строительство	46918	90,7	99,4	9,6
торговля оптовая и розничная; ремонт автотранспортных средств и мотоциклов	36761	99,5	77,9	11,4
транспортировка и хранение	49335	102,4	104,5	7,9
из них:				
деятельность сухопутного и трубопроводного транспорта	46422	106,0	98,4	3,1
деятельность водного транспорта	93614	114,7	2,0 р.	0,1
складское хозяйство и вспомогательная транспортная деятельность	54057	100,4	114,5	4,1
деятельность почтовой связи и курьерская деятельность	25750	114,0	54,6	0,6
деятельность гостиниц и предприятий общественного питания	26011	101,6	55,1	2,6
деятельность в области информации и связи	44598	104,7	94,5	1,1
деятельность финансовая и страховая	69413	116,9	147,1	0,6
деятельность по операциям с недвижимым имуществом	33690	104,6	71,4	3,1
деятельность профессиональная, научная и техническая	65582	102,2	138,9	3,0
из них научные исследования и разработки	65903	95,9	139,6	1,4
деятельность административная и сопутствующие дополнительные услуги	32399	105,3	68,6	2,6
государственное управление и обеспечение военной безопасности; социальное обеспечение	47876	108,1	101,4	5,6
образование	40882	105,6	86,6	8,7
деятельность в области здравоохранения и социальных услуг	49298	110,8	104,4	7,1
из них деятельность в области здравоохранения	51439	111,9	109,0	5,9
деятельность в области культуры, спорта, организации досуга и развлечений	43522	103,1	92,2	1,7
предоставление прочих видов услуг	33686	95,9	71,4	0,9

**СРЕДНЯЯ НОМИНАЛЬНАЯ НАЧИСЛЕННАЯ  
ЗАРАБОТНАЯ ПЛАТА в апреле – июне 2020 года**

I. Рублей	Апрель	Май	Июнь
Всего	47185	47545	48608
в том числе по видам экономической деятельности:			
сельское, лесное хозяйство, охота, рыболовство и рыбоводство	38432	39757	40492
добыча полезных ископаемых	45707	45903	48461
обрабатывающие производства	53717	55237	56159
в том числе:			
производство пищевых продуктов	46567	45505	46569
производство одежды	24654	24688	26036
обработка древесины и производство изделий из дерева и пробки, кроме мебели, производство изделий из со- ломки и материалов для плетения	35714	30405	37479
производство бумаги и бумажных изделий	61406	59596	61963
производство химических веществ и химических продуктов	69699	69193	67961
производство резиновых и пластмассовых изделий	55315	48160	57896
производство прочей неметал- лической минеральной продукции	47185	48549	50840
производство металлургическое	51750	51699	52745
производство готовых металлических изделий, кроме машин и оборудования	51816	53574	54698
производство компьютеров, электронных и оптических изделий	65576	75029	78748
производство электрического оборудования	49825	49778	56088
производство машин и оборудования, не включенных в другие группировки	50464	56531	54462
производство автотранспортных средств, прицепов и полуприцепов	49012	52084	53368
производство прочих транспортных средств и оборудования	52057	62835	55294
производство мебели	35713	35135	40782
ремонт и монтаж машин и оборудования	50371	53358	54558
обеспечение электрической энергией, газом и паром; кондиционирование воздуха	71326	61635	61582



	Апрель	Май	Июнь
водоснабжение; водоотведение, организация сбора и утилизация отходов, деятельность по ликвидации загрязнений	34474	35964	42250
строительство	48874	47447	47089
торговля оптовая и розничная; ремонт автотранспортных средств и мотоциклов	35568	35230	37490
транспортировка и хранение	54735	52363	50733
из них:			
деятельность сухопутного и трубопроводного транспорта	51582	54002	47870
деятельность водного транспорта	92050	93304	101445
складское хозяйство и вспомогательная транспортная деятельность	61238	54246	54996
деятельность почтовой связи и курьерская деятельность	22782	26380	27782
деятельность гостиниц и предприятий общественного питания	23685	23938	24311
деятельность в области информации и связи	45796	43429	43494
деятельность финансовая и страховая	64430	78931	62690
деятельность по операциям с недвижимым имуществом	31953	34356	35912
деятельность профессиональная, научная и техническая	61834	63903	66583
из них научные исследования и разработки	56444	65654	73126
деятельность административная и сопутствующие дополнительные услуги	40282	31365	31418
государственное управление и обеспечение военной безопасности; социальное обеспечение	51728	48768	54774
образование	39744	41427	42472
деятельность в области здравоохранения и социальных услуг	45164	55789	56065
из них деятельность в области здравоохранения	46855	59313	59104
деятельность в области культуры, спорта, организации досуга и развлечений	40048	44933	42689
предоставление прочих видов услуг	32098	30780	37456

II. В % к соответствующему месяцу 2019 года

	Апрель	Май	Июнь
Всего	99,8	99,1	102,5
в том числе по видам экономической деятельности:			
сельское, лесное хозяйство, охота, рыболовство и рыбоводство	102,7	107,8	106,2
добыча полезных ископаемых	87,1	94,6	95,8
обрабатывающие производства	95,5	102,8	103,0
в том числе:			
производство пищевых продуктов	100,8	99,0	102,0
производство одежды	91,4	95,8	103,0
обработка древесины и производство изделий из дерева и пробки, кроме мебели, производство изделий из соломки и материалов для плетения	108,3	97,8	110,0
производство бумаги и бумажных изделий	106,4	103,0	105,0
производство химических веществ и химических продуктов	97,2	110,9	118,8
производство резиновых и пластмассовых изделий	83,1	85,6	96,2
производство прочей неметаллической минеральной продукции	96,4	102,2	109,5
производство металлургическое	99,7	98,6	101,0
производство готовых металлических изделий, кроме машин и оборудования	106,8	107,1	110,6
производство компьютеров, электронных и оптических изделий	79,6	109,1	100,2
производство электрического оборудования	93,7	97,4	106,5
производство машин и оборудования, не включенных в другие группировки	83,5	89,9	87,3
производство автотранспортных средств, прицепов и полуприцепов	87,8	88,9	83,6
производство прочих транспортных средств и оборудования	84,0	112,0	98,9
производство мебели	88,6	95,2	74,0
ремонт и монтаж машин и оборудования	94,3	103,4	113,2
обеспечение электрической энергией, газом и паром; кондиционирование воздуха	96,1	104,4	101,7

Продолжение

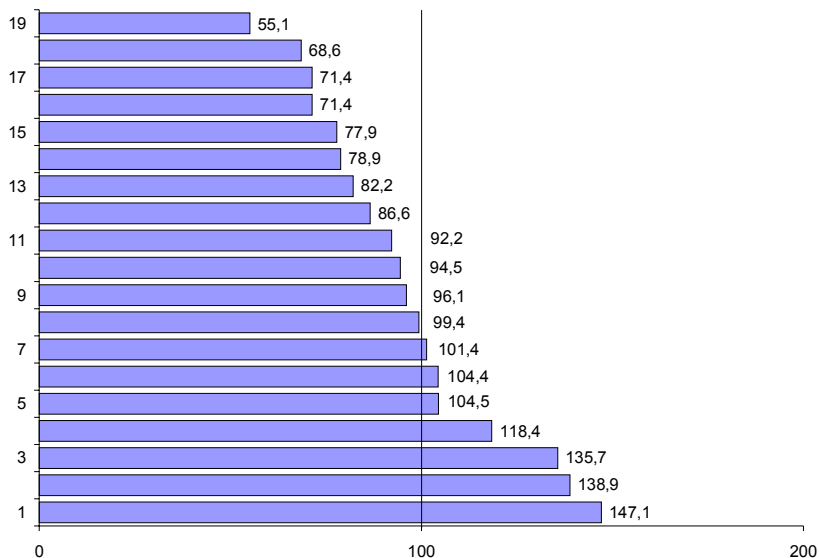
	Апрель	Май	Июнь
водоснабжение; водоотведение, организация сбора и утилизация отходов, деятельность по ликвидации загрязнений	92,5	98,4	116,1
строительство	91,8	88,2	86,2
торговля оптовая и розничная; ремонт автотранспортных средств и мотоциклов	95,5	92,5	96,5
транспортировка и хранение	121,7	82,2	102,8
из них:			
деятельность сухопутного и трубопроводного транспорта	126,5	96,3	105,1
деятельность водного транспорта	98,8	101,5	129,6
складское хозяйство и вспомогательная транспортная деятельность	122,6	73,7	99,1
деятельность почтовой связи и курьерская деятельность	108,3	101,9	129,8
деятельность гостиниц и предприятий общественного питания	98,1	95,3	92,1
деятельность в области информации и связи	105,7	96,0	96,5
деятельность финансовая и страховая	97,6	135,4	102,3
деятельность по операциям с недвижимым имуществом	97,7	110,3	111,2
деятельность профессиональная, научная и техническая	93,7	98,7	98,1
из них научные исследования и разработки	83,3	93,8	94,6
деятельность административная и сопутствующие дополнительные услуги государственного управления и обеспечение военной безопасности; социальное обеспечение	105,2	104,8	115,0
образование	104,1	106,2	104,6
деятельность в области здравоохранения и социальных услуг	102,7	121,4	119,2
из них деятельность в области здравоохранения	103,2	125,3	121,2
деятельность в области культуры, спорта, организации досуга и развлечений	94,2	99,2	101,0
предоставление прочих видов услуг	93,3	87,6	89,7

III. В % к среднему уровню	Апрель	Май	Июнь
Всего	100	100	100
в том числе по видам экономической деятельности:			
сельское, лесное хозяйство, охота, рыболовство и рыбоводство	81,4	83,6	83,3
добыча полезных ископаемых	96,9	96,5	99,7
обрабатывающие производства	113,8	116,2	115,5
в том числе:			
производство пищевых продуктов	98,7	95,7	95,8
производство одежды	52,2	51,9	53,6
обработка древесины и производство изделий из дерева и пробки, кроме мебели, производство изделий из соломки и материалов для плетения	75,7	64,0	77,1
производство бумаги и бумажных изделий	130,1	125,3	127,5
производство химических веществ и химических продуктов	147,7	145,5	139,8
производство резиновых и пластмассовых изделий	117,2	101,3	119,1
производство прочей неметаллической минеральной продукции	100,0	102,1	104,6
производство металлургическое	109,7	108,7	108,5
производство готовых металлических изделий, кроме машин и оборудования	109,8	112,7	112,5
производство компьютеров, электронных и оптических изделий	139,0	1,6 р.	1,6 р.
производство электрического оборудования	105,6	104,7	115,4
производство машин и оборудования, не включенных в другие группировки	106,9	118,9	112,0
производство автотранспортных средств, прицепов и полуприцепов	103,9	109,5	109,8
производство прочих транспортных средств и оборудования	110,3	132,2	113,8
производство мебели	75,7	73,9	83,9
ремонт и монтаж машин и оборудования	106,8	112,2	112,2
обеспечение электрической энергией, газом и паром; кондиционирование воздуха	1,5 р.	129,6	126,7

	Апрель	Май	Июнь
водоснабжение; водоотведение, организация сбора и утилизация отходов, деятельность по ликвидации загрязнений	73,1	75,6	86,9
строительство	103,6	99,8	96,9
торговля оптовая и розничная; ремонт автотранспортных средств и мотоциклов	75,4	74,1	77,1
транспортировка и хранение	116,0	110,1	104,4
из них:			
деятельность сухопутного и трубопроводного транспорта	109,3	113,6	98,5
деятельность водного транспорта	2,0 р.	2,0 р.	2,1 р.
складское хозяйство и вспомогательная транспортная деятельность	129,8	114,1	113,1
деятельность почтовой связи и курьерская деятельность	48,3	55,5	57,2
деятельность гостиниц и предприятий общественного питания	50,2	50,3	50,0
деятельность в области информации и связи	97,1	91,3	89,5
деятельность финансовая и страховая	136,5	1,7 р.	129,0
деятельность по операциям с недвижимым имуществом	67,7	72,3	73,9
деятельность профессиональная, научная и техническая	131,0	134,4	137,0
из них научные исследования и разработки	119,6	138,1	1,5 р.
деятельность административная и сопутствующие дополнительные услуги государственного управления и обеспечение военной безопасности; социальное обеспечение	109,6	102,6	112,7
образование	84,2	87,1	87,4
деятельность в области здравоохранения и социальных услуг	95,7	117,3	115,3
из них деятельность в области здравоохранения	99,3	124,8	121,6
деятельность в области культуры, спорта, организации досуга и развлечений	84,9	94,5	87,8
предоставление прочих видов услуг	68,0	64,7	77,1

**ОТНОШЕНИЕ СРЕДНЕМЕСЯЧНОЙ НОМИНАЛЬНОЙ  
НАЧИСЛЕННОЙ ЗАРАБОТНОЙ ПЛАТЫ ПО ОТДЕЛЬНЫМ  
ВИДАМ ЭКОНОМИЧЕСКОЙ ДЕЯТЕЛЬНОСТИ  
К СРЕДНЕМУ УРОВНЮ ПО ЛЕНИНГРАДСКОЙ ОБЛАСТИ  
за январь – июнь 2020 года**

(в процентах)



- |   |   |
|---|---|
| 1 – деятельность финансовая и страховая   | 12 – образование  |
| 2 – деятельность профессиональная, научная и техническая                                  | 13 – сельское, лесное хозяйство, охота, рыболовство и рыбоводство   |
| 3 – обеспечение электрической энергией, газом и паром; кондиционирование воздуха          | 14 – водоснабжение; водоотведение, организация сбора и утилизация отходов, деятельность по ликвидации загрязнений |
| 4 – обрабатывающие производства   | 15 – торговля оптовая и розничная; ремонт автотранспортных средств и мотоциклов                                   |
| 5 – транспортировка и хранение  | 16 – деятельность по операциям с недвижимым имуществом  |
| 6 – деятельность в области здравоохранения и социальных услуг                             | 17 – предоставление прочих видов услуг  |
| 7 – государственное управление и обеспечение военной безопасности; социальное обеспечение | 18 – деятельность административная и сопутствующие дополнительные услуги  |
| 8 – строительство   | 19 – деятельность гостиниц и предприятий общественного питания  |
| 9 – добыча полезных ископаемых  |   |
| 10 – деятельность в области информации и связи  |   |
| 11 – деятельность в области культуры, спорта, организации досуга и развлечений            |   |

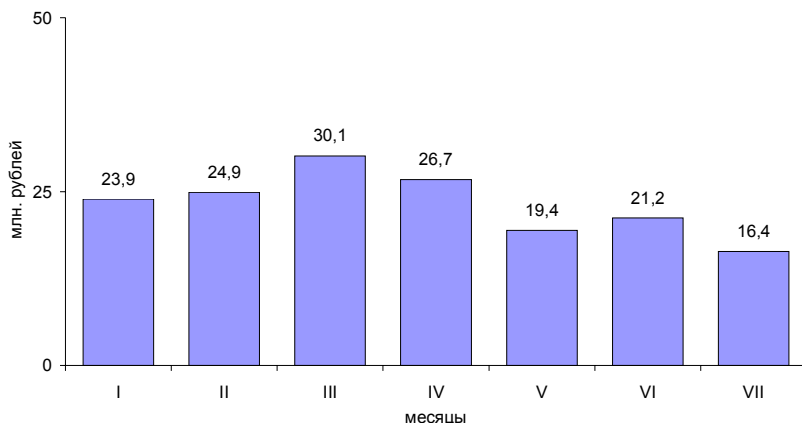
**СРЕДНЯЯ ЗАРАБОТНАЯ ПЛАТА  
ОДНОГО РАБОТНИКА ОРГАНИЗАЦИЙ  
(БЕЗ СУБЪЕКТОВ МАЛОГО ПРЕДПРИНИМАТЕЛЬСТВА)  
ПО МУНИЦИПАЛЬНЫМ РАЙОНАМ И ГОРОДСКОМУ ОКРУГУ  
ЛЕНИНГРАДСКОЙ ОБЛАСТИ  
за июнь 2020 года**

	Рублей	В % к	
		июню 2019	среднему уровню
Всего	55133	102,6	100
муниципальные районы:			
Бокситогорский	43637	93,6	79,1
Волосовский	43314	99,3	78,6
Волховский	44159	103,6	80,1
Всеволожский	58298	105,3	105,7
Выборгский	57437	101,8	104,2
Гатчинский	51131	107,3	92,7
Кингисеппский	61949	100,3	112,4
Киришский	53566	103,5	97,2
Кировский	55761	104,3	101,1
Лодейнопольский	40681	109,0	73,8
Ломоносовский	73354	98,9	133,0
Лужский	43793	108,7	79,4
Подпорожский	40932	109,1	74,2
Приозерский	49911	120,4	90,5
Сланцевский	43440	111,3	78,8
Тихвинский	45150	88,3	81,9
Тосненский	48300	93,9	87,6
городской округ Сосновоборский	73366	99,9	133,1

**ПРОСРОЧЕННАЯ ЗАДОЛЖЕННОСТЬ ПО ЗАРАБОТНОЙ ПЛАТЕ  
ПО НАБЛЮДАЕМЫМ ВИДАМ ЭКОНОМИЧЕСКОЙ ДЕЯТЕЛЬНОСТИ  
в апреле – июле 2020 года**  
(по состоянию на 1 число месяца)

	Апрель	Май	Июнь	Июль
<b>Тыс. рублей</b>				
Всего	26698	19444	21224	16355
в том числе:				
сельское хозяйство, охота и предоставле- ние услуг в этих областях; лесозаготовки	12736	12736	14388	12736
обрабатывающие производства	6595	6595	6762	3572
строительство	7234	–	–	–
управление недвижимым имуществом за вознаграждение или на договорной основе	133	113	74	47
<b>В процентах</b>				
Всего	100	100	100	100
в том числе:				
сельское хозяйство, охота и предоставле- ние услуг в этих областях; лесозаготовки	47,7	65,5	67,8	77,9
обрабатывающие производства	24,7	33,9	31,9	21,8
строительство	27,1	–	–	–
управление недвижимым имуществом за вознаграждение или на договорной основе	0,5	0,6	0,3	0,3

**ДИНАМИКА ПРОСРОЧЕННОЙ ЗАДОЛЖЕННОСТИ  
ПО ЗАРАБОТНОЙ ПЛАТЕ в 2020 году**  
(на 1 число месяца)





**ИТОГИ ФЕДЕРАЛЬНОГО СТАТИСТИЧЕСКОГО  
НАБЛЮДЕНИЯ ПО ФОРМЕ № 57-Т  
«СВЕДЕНИЯ О ЗАРАБОТНОЙ  
ПЛАТЕ РАБОТНИКОВ  
ПО ПРОФЕССИЯМ И ДОЛЖНОСТЯМ  
ЗА ОКТЯБРЬ 2019 ГОДА»**

**САНКТ-ПЕТЕРБУРГ**



**СРЕДНЯЯ НАЧИСЛЕННАЯ ЗАРАБОТНАЯ ПЛАТА РАБОТНИКОВ  
ОРГАНИЗАЦИЙ ПО ЗАНЯТИЯМ И ВИДАМ ЭКОНОМИЧЕСКОЙ  
ДЕЯТЕЛЬНОСТИ за октябрь 2019 года**

	Руководители		Специалисты высшего уровня квалификации		Специалисты среднего уровня квалификации	
	рублей	в % к итогу	рублей	в % к итогу	рублей	в % к итогу
Всего	117454	100	72439	100	64748	100
по обследованным видам экономической деятельности						
в том числе:						
сельское, лесное хозяйство, охота, рыболовство и рыбоводство	66744	56,8	53594	74,0	34101	52,7
добыча полезных ископаемых	238927	2,0 п.	133882	1,8 п.	58500	90,4
обрабатывающие производства	131628	112,1	77936	107,6	64329	99,4
обеспечение электрической энергией, газом и паром; кондиционирование воздуха	105922	90,2	67093	92,6	59587	92,0
водоснабжение; водоотведение, организация сбора и утилизация отходов, деятельность						
по ликвидации загрязнений	77109	65,7	52184	72,0	54915	84,8
строительство	135852	115,7	79924	110,3	73948	114,2
торговля оптовая и розничная; ремонт автотранспортных средств и мотоциклов	103983	88,5	66187	91,4	57367	88,6
транспортировка и хранение	98978	84,3	70300	97,0	85204	131,6
деятельность гостиниц и предприятий общественного питания	121047	103,1	50563	69,8	55242	85,3
деятельность в области информации и связи	177299	1,5 п.	108897	1,5 п.	58996	91,1
деятельность по операциям с недвижимым имуществом	103567	88,2	67236	92,8	46242	71,4
деятельность профессиональная, научная и техническая	139077	118,4	81612	112,7	106228	1,6 п.
деятельность административная и сопутствующие дополнительные услуги	106791	90,9	72550	100,2	54739	84,5
образование	85948	73,2	58848	81,2	46696	72,1
деятельность в области здравоохранения и социальных услуг	114948	97,9	82115	113,4	55931	86,4
деятельность в области культуры, спорта, организации досуга и развлечений	93024	79,2	62764	86,6	130273	2,0 п.

	Работники, занятые подготовкой информации, оформлением документации, учетом и обслуживанием		Работники сферы обслуживания, ЖКХ, торговли и родственных видов деятельности	
	рублей	в % к итогу	рублей	в % к итогу
Всего по обследованным видам экономической деятельности	38036	100	35709	100
в том числе:				
сельское, лесное хозяйство, охота, рыболовство и рыбоводство	35729	93,9	40894	114,5
добыча полезных ископаемых	34500	90,7	—	—
обрабатывающие производства	43964	115,6	38269	107,2
обеспечение электрической энергией, газом и паром; кондиционирование воздуха	70422	1,9 п.	22469	62,9
водоснабжение; водоотведение, организация сбора и утилизация отходов, деятельность по ликвидации загрязнений	32959	86,7	35800	100,3
строительство	60212	1,6 п.	36197	101,4
торговля оптовая и розничная; ремонт автотранспортных средств и мотоциклов	35125	92,3	40419	113,2
транспортировка и хранение	35910	94,4	48311	135,3
деятельность гостиниц и предприятий общественного питания	44613	117,3	34890	97,7
деятельность в области информации и связи	41341	108,7	29792	83,4
деятельность по операциям с недвижимым имуществом	37538	98,7	36543	102,3
деятельность профессиональная, научная и техническая	42811	112,6	35711	100,0
деятельность административная и сопутствующие дополнительные услуги	40014	105,2	23958	67,1
образование	31668	83,3	28521	79,9
деятельность в области здравоохранения и социальных услуг	37110	97,6	39415	110,4
деятельность в области культуры, спорта, организации досуга и развлечений	41366	108,8	42341	118,6

Продолжение

	Квалифицированные работники сельского, лесного, охотничьего хозяйств, рыбоводства и рыболовства		Квалифицированные рабочие промышленных предприятий, художественных промыслов, строительства, транспорта, связи, геологии и разведки недр	
	рублей	в % к итогу	рублей	в % к итогу
Всего по обследованным видам экономической деятельности	30467	100	53931	100
в том числе:				
сельское, лесное хозяйство, охота, рыболовство и рыбоводство	33962	111,5	35758	66,3
добыча полезных ископаемых	–	–	58154	107,8
обрабатывающие производства	28189	92,5	61554	114,1
обеспечение электрической энергией, газом и паром; кондиционирование воздуха	–	–	44896	83,2
водоснабжение; водоотведение, организация сбора и утилизация отходов, деятельность по ликвидации загрязнений	40474	132,8	46661	86,5
строительство	–	–	55454	102,8
торговля оптовая и розничная; ремонт автотранспортных средств и мотоциклов	–	–	48666	90,2
транспортировка и хранение	–	–	52163	96,7
деятельность гостиниц и предприятий общественного питания	–	–	45000	83,4
деятельность в области информации и связи	–	–	40787	75,6
деятельность по операциям с недвижимым имуществом	–	–	40139	74,4
деятельность профессиональная, научная и техническая	23330	76,6	64483	119,6
деятельность административная и сопутствующие дополнительные услуги	25757	84,5	42895	79,5
образование	37158	122,0	40642	75,4
деятельность в области здравоохранения и социальных услуг	–	–	36521	67,7
деятельность в области культуры, спорта, организации досуга и развлечений	70552	2,3 п.	44932	83,3

	Операторы, аппаратчики, машинисты установок и машин		Неквалифицированные рабочие	
	рублей	в % к итогу	рублей	в % к итогу
Всего				
по обследованным видам экономической деятельности	53168	100	32016	100
в том числе:				
сельское, лесное хозяйство, охота, рыболовство и рыбоводство	37149	69,9	31369	98,0
добыча полезных ископаемых	75440	141,9	—	—
обрабатывающие производства	57344	107,9	37624	117,5
обеспечение электрической энергией, газом и паром; кондиционирование воздуха	44176	83,1	23218	72,5
водоснабжение; водоотведение, организация сбора и утилизация отходов, деятельность по ликвидации загрязнений	45747	86,0	30934	96,6
строительство	58309	109,7	39287	122,7
торговля оптовая и розничная; ремонт автотранспортных средств и мотоциклов	45530	85,6	35617	111,2
транспортировка и хранение	57599	108,3	33879	105,8
деятельность гостиниц и предприятий общественного питания	43394	81,6	30899	96,5
деятельность в области информации и связи	44917	84,5	33561	104,8
деятельность по операциям с недвижимым имуществом	45440	85,5	28590	89,3
деятельность профессиональная, научная и техническая	57207	107,6	31691	99,0
деятельность административная и сопутствующие дополнительные услуги	47952	90,2	36118	112,8
образование	31618	59,5	27785	86,8
деятельность в области здравоохранения и социальных услуг	56590	106,4	32873	102,7
деятельность в области культуры, спорта, организации досуга и развлечений	48871	91,9	29377	91,8

**ЧИСЛЕННОСТЬ И СРЕДНЯЯ НАЧИСЛЕННАЯ ЗАРАБОТНАЯ ПЛАТА  
РАБОТНИКОВ ОРГАНИЗАЦИЙ ПО ЗАНЯТИЯМ И ПОЛУ  
за октябрь 2019 года**

	Численность работников – всего, человек	Средняя заработная плата, рублей			Отношение заработной платы женщин к заработной плате мужчин, в %
		всего	мужчин	женщин	
Все работники	825178	64884	74234	56727	76,4
Руководители высшего звена, высшие должностные лица и законодатели	6126	218183	236778	172861	73,0
Управляющие в корпоративном секторе и в других организациях	24532	123526	146825	104253	71,0
Руководители подразделений в сфере производства и специализированных сервисных услуг	57889	109739	117518	98397	83,7
Руководители в гостиничном и ресторанном бизнесе, розничной и оптовой торговле и родственных сферах обслуживания	6846	70793	93948	62259	66,3
Специалисты в области науки и техники	108303	74102	80991	65997	81,5
Специалисты в области здравоохранения	23429	90420	103491	85300	82,4
Специалисты в области образования	85430	61324	74830	58179	77,7
Специалисты в сфере бизнеса и администрирования	38913	68917	83870	64939	77,4
Специалисты по информационно-коммуникационным технологиям (ИКТ)	18291	115814	124863	83743	67,1
Специалисты в области права, гуманитарных областей и культуры	29972	62163	76276	57822	75,8
Специалисты-техники в области науки и техники	26826	71183	82050	47852	58,3
Средний медицинский персонал здравоохранения	32736	56983	65534	56168	85,7
Средний специальный персонал по экономической и административной деятельности	15935	53281	55302	52470	94,9
Специалисты-техники в области информационно-коммуникационных технологий (ИКТ)	684	69336	74413	54215	72,9
Служащие общего профиля и обслуживающие офисную технику	11875	40199	33319	40886	122,7
Служащие сферы обслуживания населения	7689	30619	37653	28853	76,6
Служащие в сфере обработки числовой информации и учета материальных ценностей	5674	47935	63853	42342	66,3
Другие офисные служащие	3362	30653	23018	32930	143,1
Работники сферы индивидуальных услуг	14651	40335	41892	39818	95,0
Продавцы	27378	40346	46575	38141	81,9

	Численность работников – всего, человек	Средняя заработная плата, рублей			Отношение заработной платы женщин к заработной плате мужчин, в %
		всего	мужчин	женщин	
Работники, оказывающие услуги по индивидуальному уходу	13366	29661	38164	29593	77,5
Работники служб, осуществляющих охрану граждан и собственности	12264	26420	26874	24683	91,8
Квалифицированные работники сельского хозяйства, производящие товарную продукцию	1030	44738	50042	39391	78,7
Товарные производители лесной и рыбной продукции и охотники	2315	24115	24112	24120	100,0
Рабочие, занятые в строительстве, и рабочие родственных занятий (за исключением электриков)	20103	48592	49307	43675	88,6
Рабочие, занятые в металлообрабатывающем и машиностроительном производстве, механики и ремонтники	35709	59221	60144	50650	84,2
Рабочие, занятые изготовлением прецизионных инструментов и приборов, рабочие художественных промыслов и полиграфического производства	1844	43190	42339	43892	103,7
Рабочие в области электротехники и электроники	16348	52550	53294	46556	87,4
Рабочие пищевой, деревообрабатывающей, текстильной и швейной промышленности и рабочие родственных занятий	7081	48396	52468	46149	88,0
Операторы промышленных установок и стационарного оборудования	28272	47418	54141	39437	72,8
Сборщики	9582	61595	64341	50227	78,1
Водители и операторы подвижного оборудования	49253	54828	55091	50271	91,3
Уборщики и прислуга	22824	29257	23287	29634	127,3
Неквалифицированные рабочие сельского и лесного хозяйства, рыбоводства и рыболовства	281	40897	43329	40183	92,7
Неквалифицированные рабочие, занятые в горнодобывающей промышленности, строительстве, обрабатывающей промышленности и на транспорте	27978	36325	36931	35094	95,0
Помощники в приготовлении пищи	2901	32172	32956	31855	96,7
Неквалифицированные работники по сбору мусора и другие неквалифицированные работники	23224	29408	29622	29264	98,8



**СРЕДНЯЯ НАЧИСЛЕННАЯ ЗАРАБОТНАЯ ПЛАТА РАБОТНИКОВ  
ОРГАНИЗАЦИЙ ПО ЗАНЯТИЯМ И ВОЗРАСТНЫМ ГРУППАМ  
за октябрь 2019 года**

	Рублей					
	Всего	в том числе по возрастным группам, лет				
		18–19	20–24	25–29	30–34	35–39
Все работники	64884	32768	46538	65424	74631	74418
Руководители	117454	–	63383	86765	117138	128064
Специалисты высшего уровня квалификации	72439	–	52284	73512	80496	78301
Специалисты среднего уровня квалификации	64748	34781	50994	68239	97229	64051
Служащие, занятые подготовкой и оформлением документации, учетом и обслуживанием	38036	29765	39689	44544	37847	45446
Работники сферы обслуживания и торговли, охраны граждан и собственности	35709	29617	38721	42177	40498	39316
Квалифицированные работники сельского и лесного хозяйства, рыбоводства и рыболовства	30467	–	33962	33842	40013	42406
Квалифицированные рабочие промышленности, строительства, транспорта и рабочие родствен- ных занятий	53931	39420	45529	53541	56864	57888
Операторы производственных установок и машин, сборщики и водители	53168	42183	49781	57212	58283	57767
Неквалифицированные рабочие	32016	34809	33377	34678	36747	33938

	Рублей						
		в том числе по возрастным группам, лет					
		40–44	45–49	50–54	55–59	60–64	65 лет и выше
Все работники	73939	64686	62589	57695	53671	53174	
Руководители	136858	113226	121457	107152	105815	103581	
Специалисты высшего уровня квалификации	77203	70216	67672	67109	64727	63805	
Специалисты среднего уровня квалификации	68220	61664	60086	54343	55470	48223	
Служащие, занятые подготовкой и оформлением документации, учетом и обслуживанием	39465	39717	38518	33248	33451	30994	
Работники сферы обслуживания и торговли, охраны граждан и собственности	35946	34892	34330	31501	29256	28242	
Квалифицированные работники сельского и лесного хозяйства, рыбоводства и рыболовства	30583	36817	27379	26366	26348	30216	
Квалифицированные рабочие промышленности, строительства, транспорта и рабочие родственных занятий	58379	56341	55087	49945	49625	49647	
Операторы производственных установок и машин, сборщики и водители	54600	55061	51167	50348	44915	41884	
Неквалифицированные рабочие	33475	34275	32554	31473	29666	26247	

**СРЕДНЯЯ НАЧИСЛЕННАЯ ЗАРАБОТНАЯ ПЛАТА РАБОТНИКОВ  
ОРГАНИЗАЦИЙ ПО ЗАНЯТИЯМ, ПОЛУ И УРОВНЮ ОБРАЗОВАНИЯ  
за октябрь 2019 года**

	Рублей		
	Всего	из них имеют профессиональное образование	
		высшее	среднее
Все работники	64884	82443	49054
мужчины	74234	98790	53605
женщины	56727	69598	45584
Руководители	117454	125279	68616
мужчины	133014	138578	79716
женщины	99095	107778	62403
Специалисты высшего уровня квалификации	72439	75060	55592
мужчины	86996	89785	65957
женщины	64110	66296	52166
Специалисты среднего уровня квалификации	64748	85028	55629
мужчины	87514	111442	61535
женщины	53386	54053	54014
Служащие, занятые подготовкой и оформлением документации, учетом и обслуживанием	38036	44728	34472
мужчины	42311	44263	44828
женщины	37159	44851	32665
Работники сферы обслуживания и торговли, охраны граждан и собственности	35709	42136	33360
мужчины	36422	41797	34409
женщины	35395	42326	32955
Квалифицированные работники сельского и лесного хозяйства, рыбоводства и рыболовства	30467	26518	31333
мужчины	30557	24782	32062
женщины	30320	27661	29628
Квалифицированные рабочие промышленности, строительства, транспорта и рабочие родственных занятий	53931	62362	53535
мужчины	55357	63696	55150
женщины	46728	54020	45918
Операторы производственных установок и машин, сборщики и водители	53168	57894	51935
мужчины	55907	61387	54735
женщины	42255	42634	42200
Неквалифицированные рабочие	32016	34264	33079
мужчины	33968	38135	34480
женщины	30749	30553	32220

	Рублей		
	из них имеют образование		
	среднее общее	основное общее	не имеют основного общего
Все работники	43770	45557	41866
мужчины	48946	52406	48023
женщины	37144	36637	33710
Руководители	71591	60674	116828
мужчины	83994	71988	110428
женщины	62347	54156	120421
Специалисты высшего уровня квалификации	56714	59709	83862
мужчины	60388	72963	112113
женщины	50664	44273	65674
Специалисты среднего уровня квалификации	58004	45915	28914
мужчины	72552	57220	29954
женщины	51631	35996	27214
Служащие, занятые подготовкой и оформлением документации, учетом и обслуживанием	32545	31538	40457
мужчины	31807	34816	86549
женщины	32721	31255	33191
Работники сферы обслуживания и торговли, охраны граждан и собственности	34631	37178	40036
мужчины	34790	37619	46169
женщины	34555	36990	38701
Квалифицированные работники сельского и лесного хозяйства, рыбоводства и рыболовства	31212	27170	39487
мужчины	30490	24012	39487
женщины	32380	30973	–
Квалифицированные рабочие промышленности, строительства, транспорта и рабочие родственных занятий	52634	51808	45851
мужчины	53657	52133	52996
женщины	47739	49379	24162
Операторы производственных установок и машин, сборщики и водители	50044	58646	54258
мужчины	52341	61456	56064
женщины	40976	45563	35151
Неквалифицированные рабочие	31767	30899	28093
мужчины	34702	30898	27449
женщины	29943	30900	28563



**ЛЕНИНГРАДСКАЯ ОБЛАСТЬ**

**СРЕДНЯЯ НАЧИСЛЕННАЯ ЗАРАБОТНАЯ ПЛАТА РАБОТНИКОВ  
ОРГАНИЗАЦИЙ ПО ЗАНЯТИЯМ И ВИДАМ ЭКОНОМИЧЕСКОЙ  
ДЕЯТЕЛЬНОСТИ за октябрь 2019 года**

	Руководители		Специалисты высшего уровня квалификации		Специалисты среднего уровня квалификации	
	рублей	в % к итогу	рублей	в % к итогу	рублей	в % к итогу
Всего	92596	100	56888	100	52393	100
по обследованным видам экономической деятельности						
в том числе:						
сельское, лесное хозяйство, охота, рыболовство и рыбоводство	86238	93,1	58316	102,5	59821	114,2
добыча полезных ископаемых	141059	1,5 п.	98516	1,7 п.	69934	133,5
обрабатывающие производства	112628	121,6	66336	116,6	61656	117,7
обеспечение электрической энергией, газом и паром; кондиционирование воздуха водоснабжение; водоотведение, организация сбора и утилизация отходов, деятельность	92006	99,4	68355	120,2	61640	117,6
по ликвидации загрязнений	74510	80,5	37001	65,0	29025	55,4
строительство	116481	125,8	67398	118,5	77113	147,2
торговля оптовая и розничная; ремонт автотранспортных средств и мотоциклов	100520	108,6	60564	106,5	65103	124,3
транспортировка и хранение деятельность	71753	77,5	52882	93,0	65660	125,3
гостиниц и предприятий общественного питания	76057	82,1	38665	68,0	35597	67,9
деятельность в области информации и связи	82251	88,8	54801	96,3	38928	74,3
деятельность по операциям с недвижимым имуществом	80289	86,7	58980	103,7	31060	59,3
деятельность профессиональная, научная и техническая	122193	132,0	69124	121,5	45946	87,7
деятельность административная и сопутствующие	53567	57,9	40988	72,1	29242	55,8
дополнительные услуги	66087	71,4	49817	87,6	21570	41,2
образование						
деятельность в области здравоохранения и социальных услуг	85847	92,7	65348	114,9	43521	83,1
деятельность в области культуры, спорта, организации досуга и развлечений	59535	64,3	39600	69,6	42044	80,2

	Работники, занятые подготовкой информации, оформлением документации, учетом и обслуживанием		Работники сферы обслуживания, ЖКХ, торговли и родственных видов деятельности	
	рублей	в % к итогу	рублей	в % к итогу
Всего по обследованным видам экономической деятельности	33322	100	33953	100
в том числе:				
сельское, лесное хозяйство, охота, рыболовство и рыбоводство	28870	86,6	44438	130,9
добыча полезных ископаемых	31703	95,1	36718	108,1
обрабатывающие производства	44465	133,4	29934	88,2
обеспечение электрической энергией, газом и паром; кондиционирование воздуха	49505	148,6	61067	1,8 п.
водоснабжение; водоотведение, организация сбора и утилизация отходов, деятельность по ликвидации загрязнений	52226	1,6 п.	41731	122,9
строительство	52851	1,6 п.	27476	80,9
торговля оптовая и розничная; ремонт автотранспортных средств и мотоциклов	37654	113,0	37758	111,2
транспортировка и хранение	25797	77,4	38891	114,5
деятельность гостиниц и предприятий общественного питания	28123	84,4	28985	85,4
деятельность в области информации и связи	38861	116,6	–	–
деятельность по операциям с недвижимым имуществом	37191	111,6	41936	123,5
деятельность профессиональная, научная и техническая	33610	100,9	39451	116,2
деятельность административная и сопутствующие дополнительные услуги	21235	63,7	40619	119,6
образование	29364	88,1	28637	84,3
деятельность в области здравоохранения и социальных услуг	30906	92,7	31025	91,4
деятельность в области культуры, спорта, организации досуга и развлечений	46557	139,7	24900	73,3

	Квалифицированные работники сельского, лесного, охотничьего хозяйств, рыбоводства и рыболовства		Квалифицированные рабочие промышленных предприятий, художественных промыслов, строительства, транспорта, связи, геологии и разведки недр	
	рублей	в % к итогу	рублей	в % к итогу
Всего по обследованным видам экономической деятельности	41116	100	50843	100
в том числе:				
сельское, лесное хозяйство, охота, рыболовство и рыбоводство	44842	109,1	44706	87,9
добыча полезных ископаемых	–	–	37052	72,9
обрабатывающие производства	29983	72,9	48503	95,4
обеспечение электрической энергией, газом и паром; кондиционирование воздуха	56921	138,4	47141	92,7
водоснабжение; водоотведение, организация сбора и утилизация отходов, деятельность по ликвидации загрязнений	–	–	31726	62,4
строительство	–	–	75590	148,7
торговля оптовая и розничная; ремонт автотранспортных средств и мотоциклов	–	–	49974	98,3
транспортировка и хранение	–	–	44932	88,4
деятельность гостиниц и предприятий общественного питания	13926	33,9	34225	67,3
деятельность в области информации и связи	–	–	30832	60,6
деятельность по операциям с недвижимым имуществом	–	–	29454	57,9
деятельность профессиональная, научная и техническая	31986	77,8	64416	126,7
деятельность административная и сопутствующие дополнительные услуги	22672	55,1	29303	57,6
образование	–	–	22065	43,4
деятельность в области здравоохранения и социальных услуг	–	–	33746	66,4
деятельность в области культуры, спорта, организации досуга и развлечений	–	–	31145	61,3



	Операторы, аппаратчики, машинисты установок и машин		Неквалифицированные рабочие	
	рублей	в % к итогу	рублей	в % к итогу
Всего				
по обследованным видам экономической деятельности	46861	100	29601	100
в том числе:				
сельское, лесное хозяйство, охота, рыболовство и рыбоводство	45913	98,0	36311	122,7
добыча полезных ископаемых	45123	96,3	23565	79,6
обрабатывающие производства	48028	102,5	42506	143,6
обеспечение электрической энергией, газом и паром; кондиционирование воздуха	40056	85,5	19909	67,3
водоснабжение; водоотведение, организация сбора и утилизация отходов, деятельность по ликвидации загрязнений	31721	67,7	19557	66,1
строительство	61884	132,1	65246	2,2 п.
торговля оптовая и розничная; ремонт автотранспортных средств и мотоциклов	48746	104,0	43726	147,7
транспортировка и хранение	51727	110,4	24677	83,4
деятельность гостиниц и предприятий общественного питания	42056	89,7	26898	90,9
деятельность в области информации и связи	31763	67,8	24206	81,8
деятельность по операциям с недвижимым имуществом	36933	78,8	18966	64,1
деятельность профессиональная, научная и техническая	56325	120,2	26514	89,6
деятельность административная и сопутствующие дополнительные услуги	36908	78,8	19428	65,6
образование	23444	50,0	20120	68,0
деятельность в области здравоохранения и социальных услуг	26536	56,6	26175	88,4
деятельность в области культуры, спорта, организации досуга и развлечений	32740	69,9	20118	68,0

**ЧИСЛЕННОСТЬ И СРЕДНЯЯ НАЧИСЛЕННАЯ ЗАРАБОТНАЯ  
ПЛАТА РАБОТНИКОВ ОРГАНИЗАЦИЙ ПО ЗАНЯТИЯМ И ПОЛУ  
за октябрь 2019 года**

	Численность работников – всего, человек	Средняя заработная плата, рублей			Отношение заработной платы женщин к заработной плате мужчин, в %
		всего	мужчин	женщин	
Все работники	213770	51132	59006	43670	74,0
Руководители высшего звена, высшие должностные лица и законодатели	1549	132148	163700	77959	47,6
Управляющие в корпоративном секторе и в других организациях	4549	89356	119652	73411	61,4
Руководители подразделений в сфере производства и специализированных сервисных услуг	11724	90030	103604	66180	63,9
Руководители в гостиничном и ресторанном бизнесе, розничной и оптовой торговле и родственных сферах обслуживания	1173	78579	92488	68994	74,6
Специалисты в области науки и техники	16577	63573	74632	51362	68,8
Специалисты в области здравоохранения	4099	73875	78099	70668	90,5
Специалисты в области образования	20740	50655	45557	50977	111,9
Специалисты в сфере бизнеса и администрирования	6142	53075	62622	51222	81,8
Специалисты по информационно-коммуникационным технологиям (ИКТ)	1037	64142	63397	66676	105,2
Специалисты в области права, гуманитарных областей и культуры	4003	48082	65192	45640	70,0
Специалисты-техники в области науки и техники	9415	62916	71650	40521	56,6
Средний медицинский персонал здравоохранения	8248	43224	69882	42473	60,8
Средний специальный персонал по экономической и административной деятельности	1838	40760	41179	40631	98,7
Специалисты-техники в области информационно-коммуникационных технологий (ИКТ)	55	85335	85335	–	x
Служащие общего профиля и обслуживающие офисную технику	2787	35490	49660	34524	69,5
Служащие сферы обслуживания населения	1085	24399	29324	24083	82,1
Служащие в сфере обработки числовой информации и учета материальных ценностей	1732	41748	60455	35885	59,4
Другие офисные служащие	758	18871	23247	18073	77,7
Работники сферы индивидуальных услуг	3372	29261	36906	26648	72,2
Продавцы	6456	37559	35222	38719	109,9

	Численность работников – всего, человек	Средняя заработная плата, рублей		Отношение заработной платы женщин к заработной плате мужчин, в %	
		всего	мужчин		женщин
Работники, оказывающие услуги по индивидуальному уходу	6117	30799	44340	30735	69,3
Работники служб, осуществляющих охрану граждан и собственности	1967	39963	44491	32153	72,3
Квалифицированные работники сельского хозяйства, производящие товарную продукцию	2092	41134	38485	43524	113,1
Товарные производители лесной и рыбной продукции и охотники	196	40918	50745	14050	27,7
Рабочие, занятые в строительстве, и рабочие родственных занятий (за исключением электриков)	6280	54789	54990	53583	97,4
Рабочие, занятые в металлообрабатывающем и машиностроительном производстве, механики и ремонтники	18900	50549	50641	49741	98,2
Рабочие, занятые изготовлением прецизионных инструментов и приборов, рабочие художественных промыслов и полиграфического производства	654	51007	59915	39352	65,7
Рабочие в области электротехники и электроники	6753	52594	53244	41570	78,1
Рабочие пищевой, деревообрабатывающей текстильной и швейной промышленности и рабочие родственных занятий	2786	39661	42547	38273	90,0
Операторы промышленных установок и стационарного оборудования	15206	43325	48099	38447	79,9
Сборщики	1578	61081	65840	50487	76,7
Водители и операторы подвижного оборудования	20034	48424	49046	39278	80,1
Уборщики и прислуга	5168	22269	15292	22468	146,9
Неквалифицированные рабочие сельского и лесного хозяйства, рыбоводства и рыболовства	699	32297	23404	37421	1,6 р.
Неквалифицированные рабочие, занятые в горнодобывающей промышленности, строительстве, обрабатывающей промышленности и на транспорте	9824	38880	43126	34456	79,9
Помощники в приготовлении пищи	943	20847	32091	20035	62,4
Неквалифицированные работники по сбору мусора и другие неквалифицированные работники	6780	22686	22665	22701	100,2

**СРЕДНЯЯ НАЧИСЛЕННАЯ ЗАРАБОТНАЯ ПЛАТА РАБОТНИКОВ  
ОРГАНИЗАЦИЙ ПО ЗАНЯТИЯМ И ВОЗРАСТНЫМ ГРУППАМ  
за октябрь 2019 года**

	Рублей					
	Всего	в том числе по возрастным группам, лет				
		18–19	20–24	25–29	30–34	35–39
Все работники	51132	33251	44222	55041	55093	55990
Руководители	92596	–	67334	68536	97713	96388
Специалисты высшего уровня квалификации	56888	–	40769	60148	61731	58311
Специалисты среднего уровня квалификации	52393	21880	49602	64703	58102	63953
Служащие, занятые подготовкой и оформлением документации, учетом и обслуживанием	33322	–	31388	35914	35167	41804
Работники сферы обслуживания и торговли, охраны граждан и собственности	33953	34249	39864	34119	30728	34488
Квалифицированные работники сельского и лесного хозяйства, рыбоводства и рыболовства	41116	–	55832	49394	48845	35894
Квалифицированные рабочие промышленности, строительства, транспорта и рабочие родственных занятий	50843	34023	49358	61611	55502	54082
Операторы производственных установок и машин, сборщики и водители	46861	37609	52317	50485	49718	50286
Неквалифицированные рабочие	29601	26935	31849	41088	32986	40862

	Рублей					
	в том числе по возрастным группам, лет					
	40–44	45–49	50–54	55–59	60–64	65 лет и выше
Все работники	55147	52098	49746	47684	43926	40710
Руководители	93120	95923	94157	86440	90368	96094
Специалисты высшего уровня квалификации	58772	58136	56045	53739	50541	50075
Специалисты среднего уровня квалификации	52369	48709	56108	45236	46320	37738
Служащие, занятые подготовкой и оформлением документации, учетом и обслуживанием	32246	35580	32405	30681	27044	30366
Работники сферы обслуживания и торговли, охраны граждан и собственности	32583	35167	33805	35169	31308	31775
Квалифицированные работники сельского и лесного хозяйства, рыбоводства и рыболовства	40588	39148	31892	33506	48612	13570
Квалифицированные рабочие промышленности, строительства, транспорта и рабочие родственных занятий	52703	50302	44837	46315	47044	38024
Операторы производственных установок и машин, сборщики и водители	49499	47047	45216	41914	41465	37538
Неквалифицированные рабочие	36954	32352	31648	25775	21746	21335

**СРЕДНЯЯ НАЧИСЛЕННАЯ ЗАРАБОТНАЯ ПЛАТА РАБОТНИКОВ  
ОРГАНИЗАЦИЙ ПО ЗАНЯТИЯМ, ПОЛУ И УРОВНЮ ОБРАЗОВАНИЯ  
за октябрь 2019 года**

	Рублей		
	Всего	из них имеют профессиональное образование	
		высшее	среднее
Все работники	51132	66840	44434
мужчины	59006	82416	52420
женщины	43670	55755	36985
Руководители	92596	99733	65284
мужчины	111099	118587	76408
женщины	69736	75160	52820
Специалисты высшего уровня квалификации	56888	60466	45758
мужчины	70673	73945	58769
женщины	51888	55093	43227
Специалисты среднего уровня квалификации	52393	61716	49298
мужчины	70124	71735	71357
женщины	41707	43465	41971
Служащие, занятые подготовкой и оформлением документации, учетом и обслуживанием	33322	38970	32450
мужчины	49712	57779	50558
женщины	31053	36444	29395
Работники сферы обслуживания и торговли, охраны граждан и собственности	33953	39902	32149
мужчины	38323	48081	38612
женщины	32583	35895	30720
Квалифицированные работники сельского и лесного хозяйства, рыбоводства и рыболовства	41116	47595	42301
мужчины	40032	51863	43745
женщины	42183	41140	41381
Квалифицированные рабочие промышленности, строительства, транспорта и рабочие родственных занятий	50843	59384	51225
мужчины	51845	61682	52640
женщины	45249	49847	42290
Операторы производственных установок и машин, сборщики и водители	46861	54578	47977
мужчины	49446	57311	51305
женщины	39195	49047	37006
Неквалифицированные рабочие	29601	30008	26797
мужчины	35016	30691	29191
женщины	26637	29306	25743

	Рублей		
	из них имеют образование		
	среднее общее	основное общее	не имеют основного общего
Все работники	41128	40681	39892
мужчины	45094	47009	45244
женщины	35167	33356	30069
Руководители	58001	43469	–
мужчины	56337	83746	–
женщины	59615	29811	–
Специалисты высшего уровня квалификации	38877	52273	85872
мужчины	45051	55513	85872
женщины	32433	38816	–
Специалисты среднего уровня квалификации	41670	45724	58868
мужчины	53000	57921	65953
женщины	36835	37859	34316
Служащие, занятые подготовкой и оформлением документации, учетом и обслуживанием	33047	22394	33469
мужчины	63095	24236	–
женщины	32081	22084	33469
Работники сферы обслуживания и торговли, охраны граждан и собственности	33229	36963	36665
мужчины	32900	42785	47635
женщины	33404	35745	31714
Квалифицированные работники сельского и лесного хозяйства, рыбоводства и рыболовства	29836	45112	48121
мужчины	28537	48110	51949
женщины	38039	43795	33581
Квалифицированные рабочие промышленности, строительства, транспорта и рабочие родственных занятий	48869	47886	43645
мужчины	48328	49060	47534
женщины	51474	37802	34355
Операторы производственных установок и машин, сборщики и водители	43955	44420	47215
мужчины	46159	46235	47359
женщины	37324	40226	39728
Неквалифицированные рабочие	31895	32638	30088
мужчины	39262	43144	33249
женщины	28223	25342	27521

---

## МЕТОДОЛОГИЧЕСКИЕ ПОЯСНЕНИЯ

**Среднемесячная номинальная начисленная заработная плата работников организаций** в рассматриваемом периоде рассчитывается на основе сведений, полученных от организаций всех видов экономической деятельности и всех форм собственности, и определяется путем деления фонда начисленной заработной платы работников на среднесписочную численность работников и на количество месяцев в отчетном периоде.

**В фонд заработной платы** включаются начисленные работникам суммы оплаты труда в денежной и неденежной формах (с учетом налога на доходы физических лиц и других удержаний в соответствии с законодательством Российской Федерации) за отработанным и неотработанным временем, компенсационные выплаты, связанные с режимом работы и условиями труда, доплаты и надбавки, премии, единовременные поощрительные выплаты, а также оплата питания и проживания, имеющая систематический характер.

Данные об уровне заработной платы работников, полностью отработавших месяц, по категориям персонала и профессиональным группам занятий в соответствии с их социально-демографическими характеристиками подготовлены по материалам выборочного обследования, проведенного за октябрь 2019 года. Обследованию были охвачены организации (без субъектов малого предпринимательства) большинства видов экономической деятельности.

**Реальная начисленная заработная плата** характеризует покупательную способность заработной платы в отчетном периоде в связи с изменением цен на потребительские товары и услуги по сравнению с базисным периодом. Для этого рассчитывается индекс реальной начисленной заработной платы путем деления индекса номинальной начисленной заработной платы на индекс потребительских цен за один и тот же временной период.

**Просроченной задолженностью по заработной плате работникам** считаются фактически начисленные (с учетом налога на доходы физических лиц и других удержаний) суммы заработной платы, но не выплаченные в срок, установленный коллективным договором или договором на расчетно-кассовое обслуживание, заключенным с банком. В сумму просроченной задолженности включаются переходящие остатки задолженности, не погашенные на отчетную дату, и не включается задолженность на внутримесячные даты (аванс).

Данные о просроченной задолженности собираются от юридических лиц, их обособленных подразделений, у которых имеется просроченная задолженность по заработной плате работникам (кроме субъектов малого предпринимательства) по состоянию на начало каждого месяца, основной вид деятельности которых относится к следующим группам ОКВЭД 2: растениеводство и животноводство, охота и предоставление соответствующих услуг в этих областях; лесозаготовки; рыболовство и рыбоводство; добыча полезных ископаемых; обрабатывающая промышленность; обеспечение электрической энергией, газом и паром; кондиционирование воздуха; водоснабжение; водоотведение, организация сбора и утилизация отходов, деятельность по ликвидации загрязнений; строительство; деятельность сухопутного и трубопроводного транспорта; деятельность водного транспорта; деятельность воздушного и космического транспорта; складское хозяйство и вспомогательная

---

транспортная деятельность; управление недвижимым имуществом за вознаграждение или на договорной основе; научные исследования и разработки; образование; деятельность в области здравоохранения и социальных услуг; производство кинофильмов, видеофильмов и телевизионных программ; деятельность в области телевизионного и радиовещания; деятельность творческая, деятельность в области искусства и организации развлечений; деятельность библиотек, архивов, музеев и прочих объектов культуры; деятельность в области отдыха и развлечений.

**ОПЛАТА ТРУДА В САНКТ-ПЕТЕРБУРГЕ  
И ЛЕНИНГРАДСКОЙ ОБЛАСТИ  
в январе – июне 2020 года**  
Статистический бюллетень

Ответственный за выпуск: Грязина Т.А.  
Подготовка издания: Абдуллина Э.И.

Сдано в набор 18.09.2020. Подписано в печать 30.09.2020.  
Усл.печ.л. 3,5. Тираж 22 экз. Заказ №  
Отпечатано в оперативной полиграфии Петростата  
197376, Санкт-Петербург, ул. Профессора Попова, 39.