

Управление Федеральной службы  
государственной статистики  
по г. Санкт-Петербургу и Ленинградской области  
(ПЕТРОСТАТ)

# Строительный комплекс Санкт-Петербурга в 2017 году

**СТАТИСТИЧЕСКИЙ СБОРНИК**

Исх. № ЛФ-240/767  
от 25.09.2018 г.

**Санкт-Петербург  
2018**

Сборник подготовлен отделом статистики строительства и инвестиций.

В издании представлены данные об инвестиционной деятельности, строительстве объектов производственной и социальной инфраструктуры, жилищном строительстве в Санкт-Петербурге. Приведена информация о наличии и состоянии основных фондов организаций.

По ряду показателей данные за 2015 и 2016 годы уточнены по сравнению с опубликованными ранее, данные за 2017 год в ряде случаев являются предварительными.

Петростат является собственником государственной статистической информации на территории Санкт-Петербурга и обладает исключительными правами на издание и распространение статистических публикаций. При использовании материалов органов государственной статистики ссылка на источник обязательна.

#### Список сокращений

тыс.	тысяча
млн.	миллион
млрд.	миллиард
м <sup>2</sup>	квадратный метр
м <sup>3</sup>	кубический метр
руб.	рубль
р.	раз
чел.	человек
ед.	единица
экз.	экземпляр
км	километр
ИЖС	индивидуальное жилищное строительство

#### Условные обозначения

–	явление отсутствует
0,0	небольшая величина
x	сопоставление невозможно
...	данных не имеется

Код издания  
по каталогу 24000118  
E-mail: pcs@stat78.spb.ru  
<http://petrostat.gks.ru>

© Петростат, 2018

---

## СОДЕРЖАНИЕ

ОСНОВНЫЕ ПОКАЗАТЕЛИ ИНВЕСТИЦИОННОЙ И СТРОИТЕЛЬНОЙ ДЕЯТЕЛЬНОСТИ .....	6
<i>ИНВЕСТИЦИИ В ОСНОВНОЙ КАПИТАЛ</i> .....	7
ДИНАМИКА ИНВЕСТИЦИЙ В ОСНОВНОЙ КАПИТАЛ .....	7
ИНДЕКС ФИЗИЧЕСКОГО ОБЪЕМА ИНВЕСТИЦИЙ В ОСНОВНОЙ КАПИТАЛ.....	7
ИНВЕСТИЦИИ В ОСНОВНОЙ КАПИТАЛ ПО ВИДАМ ОСНОВНЫХ ФОНДОВ .....	8
СТРУКТУРА ИНВЕСТИЦИЙ В ОСНОВНОЙ КАПИТАЛ ПО ВИДАМ ОСНОВНЫХ ФОНДОВ .....	8
ИНВЕСТИЦИИ В НЕФИНАНСОВЫЕ АКТИВЫ, ОСУЩЕСТВЛЕННЫЕ ПРЕДПРИЯТИЯМИ В 2017 ГОДУ .....	9
РАСПРЕДЕЛЕНИЕ ИНВЕСТИЦИЙ В ОСНОВНОЙ КАПИТАЛ ПО ФОРМАМ СОБСТВЕННОСТИ В 2017 ГОДУ .....	10
ИНВЕСТИЦИИ В ОСНОВНОЙ КАПИТАЛ ПО ИСТОЧНИКАМ ФИНАНСИРОВАНИЯ .....	11
СТРУКТУРА ИНВЕСТИЦИЙ В ОСНОВНОЙ КАПИТАЛ ПО ИСТОЧНИКАМ ФИНАНСИРОВАНИЯ.....	12
ИНВЕСТИЦИИ В ОСНОВНОЙ КАПИТАЛ ПО ВИДАМ ЭКОНОМИЧЕСКОЙ ДЕЯТЕЛЬНОСТИ В 2017 ГОДУ.....	13
ДОЛЯ ИНВЕСТИЦИЙ В ОСНОВНОЙ КАПИТАЛ ПО ВИДАМ ЭКОНОМИЧЕСКОЙ ДЕЯТЕЛЬНОСТИ.....	16
<i>ИНВЕСТИЦИИ В ОСНОВНОЙ КАПИТАЛ НА ОХРАНУ ОКРУЖАЮЩЕЙ СРЕДЫ</i> .....	17
ИНВЕСТИЦИИ В ОСНОВНОЙ КАПИТАЛ И ВВОД В ДЕЙСТВИЕ МОЩНОСТЕЙ ПО ОХРАНЕ ОКРУЖАЮЩЕЙ СРЕДЫ И РАЦИОНАЛЬНОМУ ИСПОЛЬЗОВАНИЮ ПРИРОДНЫХ РЕСУРСОВ.....	17
ДОЛЯ ИНВЕСТИЦИЙ В ОСНОВНОЙ КАПИТАЛ НА ОХРАНУ ОКРУЖАЮЩЕЙ СРЕДЫ В ОБЩЕМ ОБЪЕМЕ ИНВЕСТИЦИЙ .....	17
РАСПРЕДЕЛЕНИЕ ИНВЕСТИЦИЙ В ОСНОВНОЙ КАПИТАЛ, НАПРАВЛЕННЫХ НА ОХРАНУ И РАЦИОНАЛЬНОЕ ИСПОЛЬЗОВАНИЕ ПРИРОДНЫХ РЕСУРСОВ И ЗЕМЕЛЬ, ПО ИСТОЧНИКАМ ФИНАНСИРОВАНИЯ.....	18
<i>ФИНАНСОВЫЙ ЛИЗИНГ</i> .....	19
ФИНАНСОВО-ЭКОНОМИЧЕСКИЕ ПОКАЗАТЕЛИ ДЕЯТЕЛЬНОСТИ ЛИЗИНГОДАТЕЛЯ В 2017 ГОДУ .....	19
ОБЩАЯ СТОИМОСТЬ ДОГОВОРОВ ФИНАНСОВОГО ЛИЗИНГА, ЗАКЛЮЧЕННЫХ В 2017 ГОДУ .....	20
РАСПРЕДЕЛЕНИЕ ОРГАНИЗАЦИЙ, ОСУЩЕСТВЛЯЮЩИХ ДЕЯТЕЛЬНОСТЬ В СФЕРЕ ФИНАНСОВОГО ЛИЗИНГА ПО ОЦЕНКЕ ПРОДОЛЖИТЕЛЬНОСТИ РАБОТЫ НА РЫНКЕ ЛИЗИНГОВЫХ УСЛУГ В 2017 ГОДУ.....	20

РАСПРЕДЕЛЕНИЕ ОРГАНИЗАЦИЙ, ОСУЩЕСТВЛЯЮЩИХ ДЕЯТЕЛЬНОСТЬ В ОБЛАСТИ ФИНАНСОВОГО ЛИЗИНГА ПО ОЦЕНКЕ ИСТОЧНИКОВ ФИНАНСИРОВАНИЯ .....	21
СТОИМОСТЬ ДОГОВОРОВ ФИНАНСОВОГО ЛИЗИНГА МАШИН И ОБОРУДОВАНИЯ ПО ВИДАМ ЭКОНОМИЧЕСКОЙ ДЕЯТЕЛЬНОСТИ В 2017 ГОДУ .....	22
РАСПРЕДЕЛЕНИЕ ОРГАНИЗАЦИЙ, ОСУЩЕСТВЛЯЮЩИХ ДЕЯТЕЛЬНОСТЬ В ОБЛАСТИ ФИНАНСОВОГО ЛИЗИНГА, ПО ОЦЕНКЕ ФАКТОРОВ, ВЛИЯЮЩИХ НА ДЕЯТЕЛЬНОСТЬ ОРГАНИЗАЦИЙ .....	23
<i>ИНДЕКСЫ ЦЕН В СТРОИТЕЛЬНОМ КОМПЛЕКСЕ</i> .....	24
ИНДЕКСЫ ЦЕН НА ПРОДУКЦИЮ ИНВЕСТИЦИОННОГО НАЗНАЧЕНИЯ В 2017 ГОДУ .....	24
<i>СТРОИТЕЛЬСТВО ОБЪЕКТОВ СОЦИАЛЬНОЙ ИНФРАСТРУКТУРЫ</i> .....	25
ВВОД В ДЕЙСТВИЕ ЖИЛЫХ ДОМОВ .....	25
ДИНАМИКА ВВОДА В ДЕЙСТВИЕ ЖИЛЫХ ДОМОВ .....	25
СРЕДНИЙ РАЗМЕР ПОСТРОЕННЫХ КВАРТИР .....	26
ВВОД В ДЕЙСТВИЕ ЖИЛЫХ ДОМОВ ПО ФОРМАМ СОБСТВЕННОСТИ .....	27
ВВЕДЕНО ЖИЛЫХ ДОМОВ ПО ФОРМАМ СОБСТВЕННОСТИ .....	28
РАСПРЕДЕЛЕНИЕ ПОСТРОЕННЫХ КВАРТИР ПО ЧИСЛУ КОМНАТ .....	29
СРЕДНЯЯ СТОИМОСТЬ ОДНОГО КВАДРАТНОГО МЕТРА ОБЩЕЙ ПЛОЩАДИ ЖИЛЫХ ДОМОВ.....	30
СРЕДНИЕ ЦЕНЫ НА РЫНКЕ ЖИЛЬЯ ПО ТИПАМ КВАРТИР НА КОНЕЦ IV КВАРТАЛА 2017 ГОДА .....	30
НЕЗАВЕРШЕННЫЕ СТРОИТЕЛЬСТВОМ ЖИЛЫЕ ДОМА .....	31
СРАВНИТЕЛЬНАЯ ДИНАМИКА ВВОДА В ДЕЙСТВИЕ ЖИЛЫХ ДОМОВ И НЕЗАВЕРШЕННОГО СТРОИТЕЛЬСТВА.....	31
РАСПРЕДЕЛЕНИЕ ВВЕДЕННЫХ В ДЕЙСТВИЕ ЖИЛЫХ ДОМОВ ПО МАТЕРИАЛАМ СТЕН В 2017 ГОДУ .....	32
РАСПРЕДЕЛЕНИЕ ВВЕДЕННЫХ В ДЕЙСТВИЕ ЖИЛЫХ ДОМОВ ПО ЭТАЖНОСТИ В 2017 ГОДУ .....	32
ИНДИВИДУАЛЬНОЕ ЖИЛИЩНОЕ СТРОИТЕЛЬСТВО .....	33
ВВОД В ДЕЙСТВИЕ ОБЪЕКТОВ СОЦИАЛЬНОГО НАЗНАЧЕНИЯ .....	34
ВВОД В ДЕЙСТВИЕ ПРЕДПРИЯТИЙ ТОРГОВЛИ И ОБЩЕСТВЕННОГО ПИТАНИЯ .....	34
ВВОД В ДЕЙСТВИЕ ОБЪЕКТОВ КОММУНАЛЬНОГО ХОЗЯЙСТВА.....	34
<i>РЫНОК СТРОИТЕЛЬНЫХ РАБОТ</i> .....	35
ОБЪЕМ РАБОТ ПО ВИДУ ДЕЯТЕЛЬНОСТИ "СТРОИТЕЛЬСТВО" .....	35

---

ИНДЕКС ФИЗИЧЕСКОГО ОБЪЕМА РАБОТ ПО ВИДУ ДЕЯТЕЛЬНОСТИ "СТРОИТЕЛЬСТВО" .....	35
РАСПРЕДЕЛЕНИЕ ОБЪЕМА РАБОТ, ВЫПОЛНЕННЫХ ОРГАНИЗАЦИЯМИ ВИДА ДЕЯТЕЛЬНОСТИ "СТРОИТЕЛЬСТВО" ПО ВИДАМ ЭКОНОМИЧЕСКОЙ ДЕЯТЕЛЬНОСТИ .....	36
РАСПРЕДЕЛЕНИЕ РАБОТ ОРГАНИЗАЦИЙ ВИДА ДЕЯТЕЛЬНОСТИ "СТРОИТЕЛЬСТВО" ПО ФОРМАМ СОБСТВЕННОСТИ В 2017 ГОДУ .....	37
ФИНАНСОВЫЕ РЕЗУЛЬТАТЫ ДЕЯТЕЛЬНОСТИ ОРГАНИЗАЦИЙ ПО ВИДУ ДЕЯТЕЛЬНОСТИ "СТРОИТЕЛЬСТВО" .....	38
ДЕБИТОРСКАЯ И КРЕДИТОРСКАЯ ЗАДОЛЖЕННОСТЬ ОРГАНИЗАЦИЙ ВИДА ДЕЯТЕЛЬНОСТИ "СТРОИТЕЛЬСТВО" .....	38
ДОЛЯ РАБОТ, ВЫПОЛНЕННЫХ МАЛЫМИ ПРЕДПРИЯТИЯМИ, В ОБЪЕМЕ РАБОТ ОРГАНИЗАЦИЙ ВИДА ДЕЯТЕЛЬНОСТИ "СТРОИТЕЛЬСТВО" .....	39
НАЛИЧИЕ ПАРКА ОСНОВНЫХ СТРОИТЕЛЬНЫХ МАШИН .....	40
СОСТОЯНИЕ ПАРКА ОСНОВНЫХ СТРОИТЕЛЬНЫХ МАШИН .....	40
ДОЛЯ ИМПОРТНЫХ СТРОИТЕЛЬНЫХ МАШИН В ПАРКЕ ОСНОВНЫХ СТРОИТЕЛЬНЫХ МАШИН .....	41
ЧИСЛЕННОСТЬ РАБОТНИКОВ И ОПЛАТА ТРУДА В ОРГАНИЗАЦИЯХ ВИДА ДЕЯТЕЛЬНОСТИ "СТРОИТЕЛЬСТВО" .....	42
<i>ПРОИЗВОДСТВО И ЦЕНЫ СТРОИТЕЛЬНЫХ МАТЕРИАЛОВ</i> .....	43
ПРОИЗВОДСТВО ОСНОВНЫХ ВИДОВ СТРОИТЕЛЬНЫХ МАТЕРИАЛОВ .....	43
СРЕДНИЕ ОПТОВЫЕ ЦЕНЫ НА СТРОИТЕЛЬНЫЕ МАТЕРИАЛЫ, ПРИБРЕТЕННЫЕ СТРОИТЕЛЬНЫМИ ОРГАНИЗАЦИЯМИ В 2017 ГОДУ .....	44
ИНДЕКСЫ ЦЕН ПРИОБРЕТЕНИЯ ПО ОТДЕЛЬНЫМ ГРУППАМ СТРОИТЕЛЬНЫХ МАТЕРИАЛОВ В 2017 ГОДУ .....	45
<i>НАЛИЧИЕ И СОСТОЯНИЕ ОСНОВНЫХ ФОНДОВ</i> .....	46
НАЛИЧИЕ И СОСТОЯНИЕ ОСНОВНЫХ ФОНДОВ КОММЕРЧЕСКИХ ОРГАНИЗАЦИЙ ПО ВИДАМ ЭКОНОМИЧЕСКОЙ ДЕЯТЕЛЬНОСТИ В 2017 ГОДУ .....	46
НАЛИЧИЕ И СОСТОЯНИЕ ОСНОВНЫХ ФОНДОВ НЕКОММЕРЧЕСКИХ ОРГАНИЗАЦИЙ ПО ВИДАМ ЭКОНОМИЧЕСКОЙ ДЕЯТЕЛЬНОСТИ В 2017 ГОДУ .....	48
ВИДОВАЯ СТРУКТУРА ОСНОВНЫХ ФОНДОВ КОММЕРЧЕСКИХ ОРГАНИЗАЦИЙ ПО ВИДАМ ЭКОНОМИЧЕСКОЙ ДЕЯТЕЛЬНОСТИ В 2017 ГОДУ .....	50
ВИДОВАЯ СТРУКТУРА ОСНОВНЫХ ФОНДОВ НЕКОММЕРЧЕСКИХ ОРГАНИЗАЦИЙ ПО ВИДАМ ЭКОНОМИЧЕСКОЙ ДЕЯТЕЛЬНОСТИ В 2017 ГОДУ .....	52
МЕТОДОЛОГИЧЕСКИЕ ПОЯСНЕНИЯ .....	54

---

## ОСНОВНЫЕ ПОКАЗАТЕЛИ ИНВЕСТИЦИОННОЙ И СТРОИТЕЛЬНОЙ ДЕЯТЕЛЬНОСТИ

	2015	2016	2017
Инвестиции в основной капитал, млрд. руб.	483,4	678,6	658,5
индекс физического объема, (в сопоставимых ценах), %	82,6	131,1	94,3
на душу населения, тыс. руб.	92,8	129,2	123,9
Отношение объема инвестиций в основной капитал к валовому региональному продукту, %	19,7	16,0	... <sup>1)</sup>
Инвестиции в основной капитал на охрану окружающей среды и рациональное использование природных ресурсов, млрд. руб.	7,7	10,1	8,5
Объем работ по виду деятельности "строительство", млрд. руб.	592,3	626,1	497,8
индекс физического объема, (в сопоставимых ценах), %	88,8	100,4	72,7
Ввод в действие жилых домов, тыс. м <sup>2</sup>	3030,7	3116,3	3536,1
в % к предыдущему году	92,9	102,8	113,5
на 1000 человек населения, м <sup>2</sup>	581,9	593,2	665,1
Число построенных квартир, единиц	52157	57421	69508
Из общего объема введенных жилых домов индивидуальные жилые дома, тыс. м <sup>2</sup>	237,5	194,9	137,6
в % к предыдущему году	73,2	82,0	70,6
в % к общей площади введенного жилья,	7,8	6,3	3,9

<sup>1)</sup> Данные будут опубликованы в марте 2019 года.

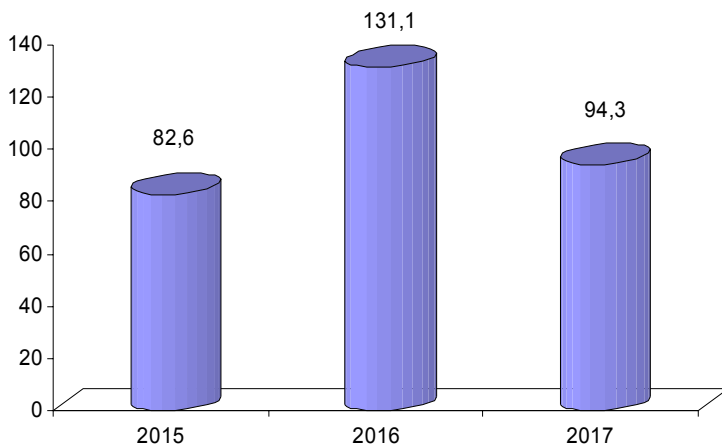
**ИНВЕСТИЦИИ В ОСНОВНОЙ КАПИТАЛ****ДИНАМИКА ИНВЕСТИЦИЙ В ОСНОВНОЙ КАПИТАЛ**

млн. руб.

	Всего	В том числе по организациям, не относящимся к субъектам малого предпринимательства
2015	483423	345227
2016	678642	454927
2017	658549	477209

**ИНДЕКС ФИЗИЧЕСКОГО ОБЪЕМА ИНВЕСТИЦИЙ  
В ОСНОВНОЙ КАПИТАЛ**

(в % к предыдущему году)



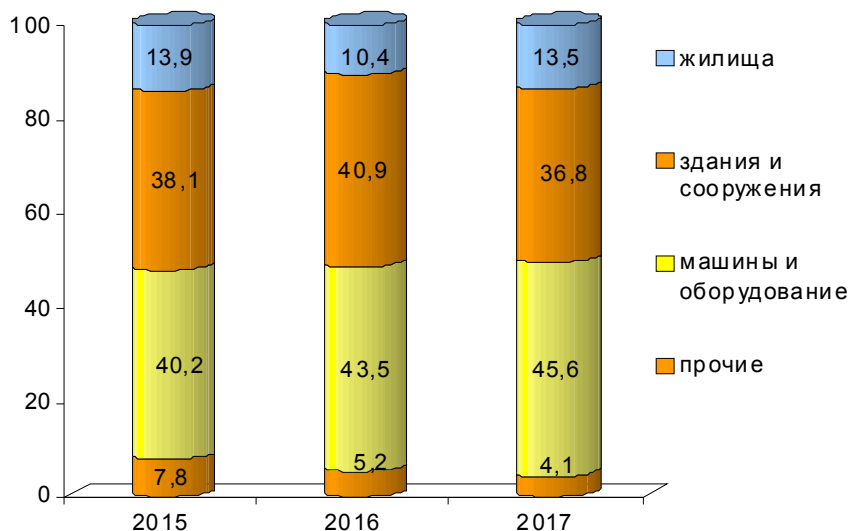
## ИНВЕСТИЦИИ В ОСНОВНОЙ КАПИТАЛ ПО ВИДАМ ОСНОВНЫХ ФОНДОВ

млн. руб.

	Всего	в том числе			
		жилища	здания (кроме жилых) и сооружения	машины, оборудование, транспортные средства, хозяйственный инвентарь	прочие
2015	483423	67027	184428	194363	37605
2016	678642	70397	277719	295429	35097
2017	658549	89046	242164	300600	26739

## СТРУКТУРА ИНВЕСТИЦИЙ В ОСНОВНОЙ КАПИТАЛ ПО ВИДАМ ОСНОВНЫХ ФОНДОВ

(% к итогу)





**ИНВЕСТИЦИИ В НЕФИНАНСОВЫЕ АКТИВЫ,  
ОСУЩЕСТВЛЕННЫЕ ПРЕДПРИЯТИЯМИ В 2017 ГОДУ<sup>1)</sup>**

	Использовано, млн. руб.	В % к итогу
Инвестиции в основной капитал	477209	100
жилые здания и помещения	47882	10,0
здания (кроме жилых) и сооружения, расходы на улучшение земель	218409	45,9
машины и оборудование, включая хозяйственный инвентарь, и другие объекты	194335	40,6
объекты интеллектуальной собственности	13842	2,9
прочие инвестиции	2741	0,6
Инвестиции в произведенные нефинансовые активы	16862	x
в том числе:		
затраты на приобретение земли и объектов природопользования	15676	x
контрактов, договоров аренды, лицензии, деловой репутации («гудвилла»), деловых связей (маркетинговых активов)	1186	x
Затраты на приобретение основных средств, бывших в употреблении у других организаций и объектов незавершенного строительства	8328	x
в том числе машины, оборудование, транспортные средства	3162	x

<sup>1)</sup> Без субъектов малого предпринимательства.

**РАСПРЕДЕЛЕНИЕ ИНВЕСТИЦИЙ В ОСНОВНОЙ КАПИТАЛ  
ПО ФОРМАМ СОБСТВЕННОСТИ В 2017 ГОДУ**

	Млн. руб.	В % к:		Справочно: 2016 в % к итогу
		2016	итогу	
Всего	658549	94,3	100	100
в том числе по формам собственности:				
Российская	551349	105,8	83,7	74,7
из нее:				
государственная	149054	65,2	22,6	32,8
в том числе:				
федеральная	39532	94,7	6,0	6,0
собственность субъекта Федерации	109521	58,6	16,6	26,8
муниципальная	314	89,9	0,0	0,1
общественных и религиозных организаций	49	29,3	0,0	0,0
частная	362479	146,5	55,0	35,4
смешанная российская	38876	88,2	5,9	6,3
государственных корпораций	578	83,2	0,1	0,1
Иностранная	75201	54,5	11,8	20,3
Совместная российская и иностранная	29800	85,2	4,5	5,0

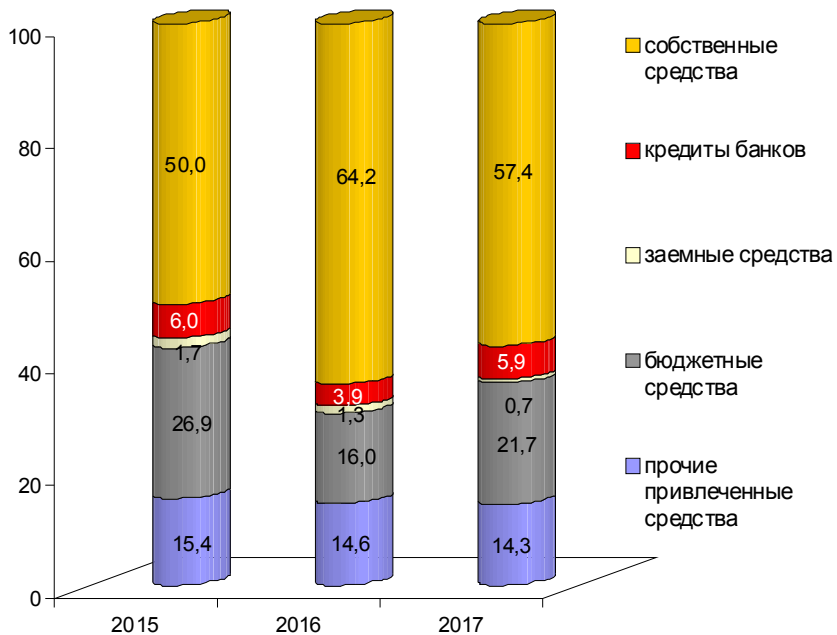
**ИНВЕСТИЦИИ В ОСНОВНОЙ КАПИТАЛ  
ПО ИСТОЧНИКАМ ФИНАНСИРОВАНИЯ<sup>1)</sup>**

	млн. руб.		
	2015	2016	2017
Использовано – всего	345227	454927	477209
собственные средства	172570	292068	274115
привлеченные средства	172657	162859	203094
в том числе:			
кредиты банков	20612	17661	28228
заемные средства других организаций	5796	5980	3458
инвестиции из-за рубежа	1380	1019	2500
бюджетные средства	92998	72637	103572
в том числе из:			
федерального бюджета	43504	26314	23758
субъекта Федерации	49194	44333	79543
местных бюджетов	300	1990	272
средства внебюджетных фондов	332	728	495
средства организаций и населения, привлеченные для долевого строительства	16790	20566	38450
прочие	34749	44268	26390

<sup>1)</sup> Без субъектов малого предпринимательства.

## СТРУКТУРА ИНВЕСТИЦИЙ В ОСНОВНОЙ КАПИТАЛ ПО ИСТОЧНИКАМ ФИНАНСИРОВАНИЯ

(в % к итогу)



**ИНВЕСТИЦИИ В ОСНОВНОЙ КАПИТАЛ ПО ВИДАМ  
ЭКОНОМИЧЕСКОЙ ДЕЯТЕЛЬНОСТИ В 2017 ГОДУ<sup>1)</sup>**

	Использо- вано, млн. руб.	В % к 2016	В % к общему объему инвестиций	
			2017	Справочно: 2016
Всего	477209	89,4	100	100
Сельское, лесное хозяйство, охота, рыболовство и рыбоводство	187	112,6	0,0	0,0
Добыча полезных ископаемых	137	2,9 р.	0,0	0,0
Обрабатывающие производства	62743	78,3	13,1	14,8
из них производство				
пищевых продуктов	2672	95,4	0,6	0,5
напитков	4500	121,2	0,9	0,7
табачных изделий	... <sup>2)</sup>	74,5	...	...
текстильных изделий	90	82,9	0,0	0,0
одежды	65	108,3	0,0	0,0
кожи и изделий из кожи	9	15,2	0,0	0,0
обработка древесины и производство изделий из дерева и пробки, кроме мебели, производство изделий из соломки и материалов для плетения	563	42,3	0,1	0,2
бумаги и бумажных изделий	817	85,8	0,2	0,2
деятельность полиграфическая и копирование носителей информации	675	106,7	0,1	0,1
кокса и нефтепродуктов	... <sup>2)</sup>	46,4	...	...
химических веществ и химических продуктов	1982	1,5 р.	0,4	0,2
лекарственных средств и материалов, применяемых в медицинских целях	4048	2,6 р.	0,8	0,4
резиновых и пластмассовых изделий	643	99,4	0,1	0,1
прочей неметаллической минеральной продукции	405	79,3	0,1	0,1
металлургическое	315	64,5	0,1	0,1

<sup>1)</sup> Без субъектов малого предпринимательства.

<sup>2)</sup> Данные не публикуются в целях обеспечения конфиденциальности первичных статистических данных, полученных от организаций, в соответствии с Федеральным законом от 29.11.2007 №282-ФЗ.

	Используй- вано, млн. руб.	В % к 2016	В % к общему объему инвестиций	
			2017	Справочно: 2016
готовых металлических изделий, кроме машин и оборудования	2720	75,0	0,6	0,7
компьютеров, электронных и оптических изделий	3542	84,3	0,7	0,8
электрического оборудования	2836	1,7 р.	0,6	0,3
машин и оборудования, не включенных в другие группировки	5120	82,5	1,1	1,1
автотранспортных средств, прицепов и полуприцепов	17715	55,1	3,7	6,1
прочих транспортных средств и оборудования	7613	108,0	1,6	1,3
мебели	... <sup>2)</sup>	86,8	...	...
прочих готовых изделий	336	137,7	0,1	0,0
ремонт и монтаж машин и оборудования	720	55,6	0,2	0,2
Обеспечение электрической энергией, газом и паром, кондиционирование воздуха	46296	104,8	9,7	8,0
Водоснабжение; водоотведение, организация сбора и утилизации отходов, деятельность по ликвидации загрязнений	9359	87,4	2,0	1,9
Строительство	37825	97,6	7,9	7,0
Торговля оптовая и розничная; ремонт автотранспортных средств и мотоциклов	25439	64,8	5,3	7,1
Транспортировка и хранение	64276	41,8	13,5	28,7
Деятельность гостиниц и предприятий общественного питания	2451	116,6	0,5	0,4
Деятельность в области информации и связи	18120	70,2	3,8	4,8

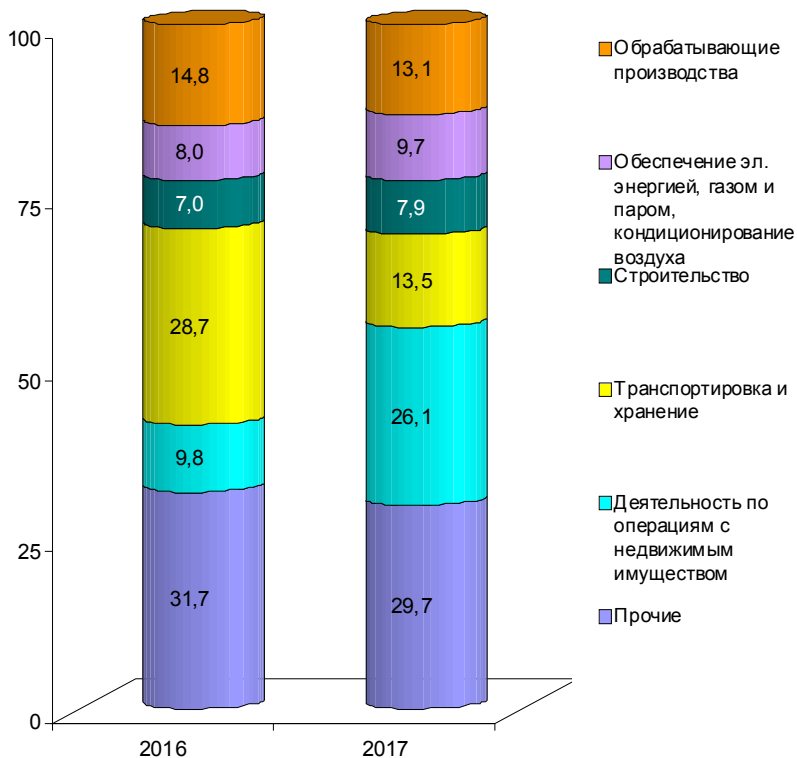
<sup>2)</sup> Данные не публикуются в целях обеспечения конфиденциальности первичных статистических данных, полученных от организаций, в соответствии с Федеральным законом от 29.11.2007 №282-ФЗ.

Окончание

	Исполь- зовано, млн. руб.	В % к 2016	В % к общему объему инвестиций	
			2017	Справочно: 2016
Деятельность финансовая страховая	30734	1,5 р.	6,4	3,8
Деятельность по операциям с недвижимым имуществом	124378	2,2 р.	26,1	9,8
Деятельность профессиональная, научная и техническая	19452	47,5	4,1	7,4
Деятельность административная и сопутствующие дополнительные услуги	2356	66,3	0,5	0,7
Государственное управление и обеспечение военной безопасности, социальное обеспечение	5413	145,9	1,1	0,7
Образование	9523	90,1	2,0	2,0
Деятельность в области здравоохранения и социальных услуг	6145	61,4	1,3	1,8
Деятельность в области культуры, спорта, организации досуга и развлечений	12258	1,9 р.	2,6	1,2
Предоставление прочих видов услуг	117	1,9 р.	0,0	0,0

## ДОЛЯ ИНВЕСТИЦИЙ В ОСНОВНОЙ КАПИТАЛ ПО ВИДАМ ЭКОНОМИЧЕСКОЙ ДЕЯТЕЛЬНОСТИ

(в % к итогу)



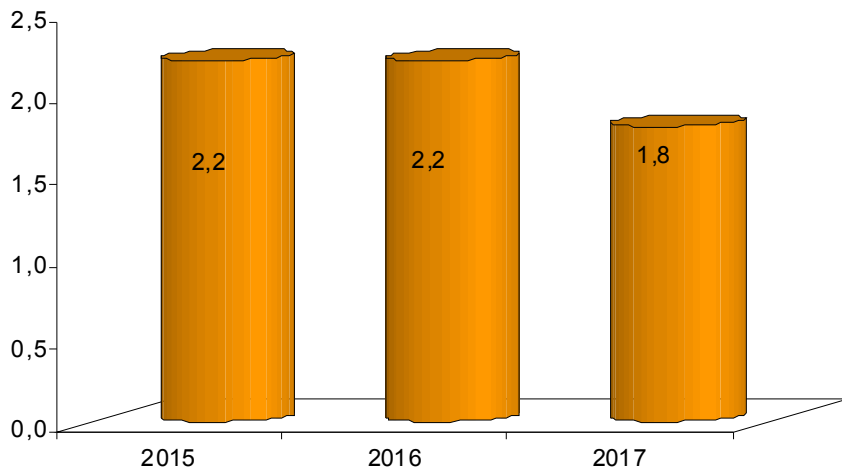


## ИНВЕСТИЦИИ В ОСНОВНОЙ КАПИТАЛ НА ОХРАНУ ОКРУЖАЮЩЕЙ СРЕДЫ

### ИНВЕСТИЦИИ В ОСНОВНОЙ КАПИТАЛ И ВВОД В ДЕЙСТВИЕ МОЩНОСТЕЙ ПО ОХРАНЕ ОКРУЖАЮЩЕЙ СРЕДЫ И РАЦИОНАЛЬНОМУ ИСПОЛЬЗОВАНИЮ ПРИРОДНЫХ РЕСУРСОВ

	2015	2016	2017
Инвестиции в основной капитал, млн. руб.	7707	10106	8476
Введено: другие сооружения для очистки сточных вод, тыс. м <sup>3</sup> в сутки	–	0,02	0,25

### ДОЛЯ ИНВЕСТИЦИЙ В ОСНОВНОЙ КАПИТАЛ НА ОХРАНУ ОКРУЖАЮЩЕЙ СРЕДЫ В ОБЩЕМ ОБЪЕМЕ ИНВЕСТИЦИЙ (в процентах)



**РАСПРЕДЕЛЕНИЕ ИНВЕСТИЦИЙ В ОСНОВНОЙ КАПИТАЛ,  
НАПРАВЛЕННЫХ НА ОХРАНУ И РАЦИОНАЛЬНОЕ  
ИСПОЛЬЗОВАНИЕ ПРИРОДНЫХ РЕСУРСОВ И ЗЕМЕЛЬ,  
ПО ИСТОЧНИКАМ ФИНАНСИРОВАНИЯ**

	млн. руб.		
	2015	2016	2017
Всего	7707	10106	8476
в том числе за счет:			
федерального бюджета	–	1	–
бюджетов субъекта Федерации и местных бюджетов	1161	3375	3457
собственных средств организаций	6546	6730	5019
из общего объема инвестиции на:			
охрану и рациональное использование водных ресурсов	7697	10094	8471
в том числе за счет:			
бюджетов субъекта Федерации и местных бюджетов	1161	3375	3457
собственных средств организаций	6536	6719	5014
охрану атмосферного воздуха	5	6	3
в том числе за счет собственных средств организаций	5	6	3
охрану и рациональное использование земель	5	6	2
в том числе за счет собственных средств организаций	5	6	2

**ФИНАНСОВЫЙ ЛИЗИНГ****ФИНАНСОВО-ЭКОНОМИЧЕСКИЕ ПОКАЗАТЕЛИ  
ДЕЯТЕЛЬНОСТИ ЛИЗИНГОДАТЕЛЕЙ В 2017 ГОДУ**

	млн. руб.
Портфель лизинговых договоров – всего	109690
в том числе по группам клиентов-лизингополучателей:	
нефинансовые корпорации	103408
страховые корпорации и негосударственные пенсионные фонды	1
другие депозитные корпорации	4373
другие финансовые посредники	28
домашние хозяйства	1873
органы государственного управления	7
Средняя остаточная стоимость основных средств, находящихся в финансовом лизинге в отчетном периоде	54396
в том числе:	
числящихся на балансе лизингодателя	47418
числящихся за балансом лизингодателя	6978
Расходы лизингодателя – всего	34088
в том числе:	
материальные затраты	403
расходы на оплату труда	1824
налоги и социальные взносы	701
амортизация основных средств	19887
расходы на приобретение имущества, переданного по договору финансового лизинга	7981
расходы на содержание переданного по договору финансового лизинга имущества	903
суточные (в расходах на служебные командировки)	107
прочие расходы	2282

**ОБЩАЯ СТОИМОСТЬ ДОГОВОРОВ ФИНАНСОВОГО ЛИЗИНГА,  
ЗАКЛЮЧЕННЫХ В 2017 ГОДУ**

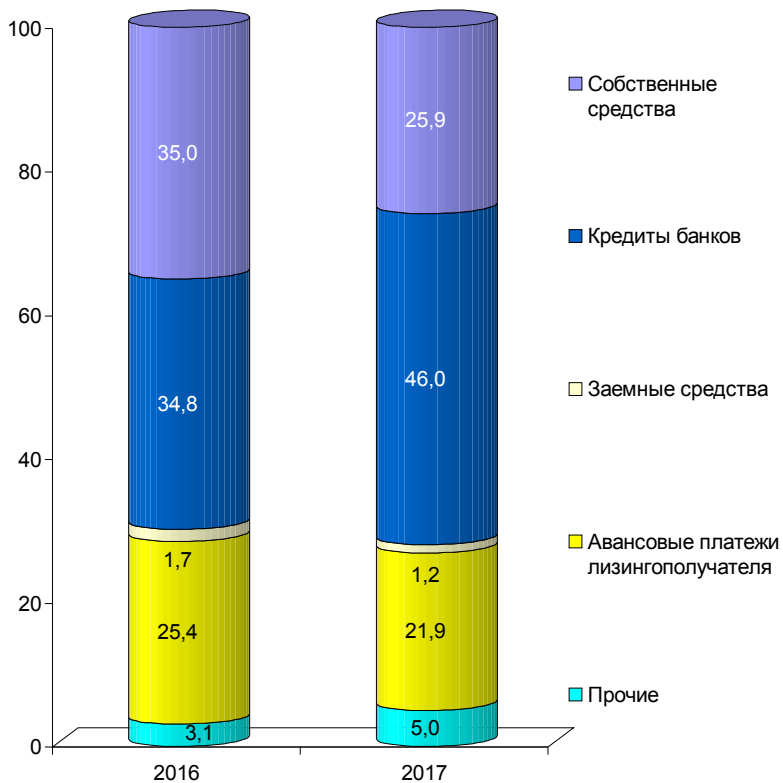
	млн. руб.
Всего	87198
здания (кроме жилых) и сооружения	489
транспортные средства	57873
из них:	
автотранспортные средства, прицепы и полуприцепы	40150
корабли, суда и лодки	73
локомотивы железнодорожные и подвижной состав	15265
аппараты летательные воздушные	507
информационное, компьютерное и телекоммуникационное (ИКТ) оборудование	4182
из них компьютеры и и периферийное оборудование	3683
прочие машины и оборудование	24654

**РАСПРЕДЕЛЕНИЕ ОРГАНИЗАЦИЙ, ОСУЩЕСТВЛЯЮЩИХ  
ДЕЯТЕЛЬНОСТЬ В СФЕРЕ ФИНАНСОВОГО ЛИЗИНГА  
ПО ОЦЕНКЕ ПРОДОЛЖИТЕЛЬНОСТИ РАБОТЫ НА РЫНКЕ  
ЛИЗИНГОВЫХ УСЛУГ В 2017 ГОДУ**

	В % к итогу
Свыше 3 до 6 лет	9,5
Свыше 6 лет	90,5
Средний срок работы организаций, лет	7,2

**РАСПРЕДЕЛЕНИЕ ОРГАНИЗАЦИЙ, ОСУЩЕСТВЛЯЮЩИХ  
ДЕЯТЕЛЬНОСТЬ В ОБЛАСТИ ФИНАНСОВОГО ЛИЗИНГА  
ПО ИСТОЧНИКАМ ФИНАНСИРОВАНИЯ**

(в % к итогу)



**СТОИМОСТЬ ДОГОВОРОВ ФИНАНСОВОГО ЛИЗИНГА  
МАШИН И ОБОРУДОВАНИЯ ПО ВИДАМ ЭКОНОМИЧЕСКОЙ  
ДЕЯТЕЛЬНОСТИ В 2017 ГОДУ**

---

---

	млн. руб.
Всего	28836
сельское, лесное хозяйство, охота, рыболовство и рыбоводство	3856
добыча полезных ископаемых	727
обрабатывающие производства	5300
обеспечение электрической энергией, газом и паром; кондиционирование воздуха	546
водоснабжение; водоотведение, организация сбора и утилизации отходов, деятельность по ликвидации загрязнений	180
строительство	5740
торговля оптовая и розничная; ремонт автотранспортных средств и мотоциклов	3437
транспортировка и хранение	1644
деятельность гостиниц предприятий общественного питания	391
деятельность в области информации и связи	3652
деятельность финансовая и страховая	180
деятельность по операциям с недвижимым имуществом	189
деятельность профессиональная, научная и техническая	599
деятельность административная и сопутствующие дополнительные услуги	352
образование	3
деятельность в области здравоохранения и социальных услуг	34
деятельность в области культуры, спорта, организации досуга и развлечений	157
предоставление прочих видов услуг	1849

---

**РАСПРЕДЕЛЕНИЕ ОРГАНИЗАЦИЙ, ОСУЩЕСТВЛЯЮЩИХ ДЕЯТЕЛЬНОСТЬ В ОБЛАСТИ ФИНАНСОВОГО ЛИЗИНГА, ПО ОЦЕНКЕ ФАКТОРОВ, ВЛИЯЮЩИХ НА ДЕЯТЕЛЬНОСТЬ ОРГАНИЗАЦИЙ**

	в %	
	2016	2017
Недостаточный спрос на предметы лизинга	8,9	4,7
Существующий уровень налогообложения	60,2	42,0
Недостаток финансовых средств	13,4	12,3
Конкуренция со стороны других организаций, осуществляющих лизинговую деятельность	20,0	25,3
Высокий процент коммерческого кредита	93,6	85,5
Сложности с получением кредита	33,5	46,9
Несовершенство нормативно-правового регулирования лизинговой деятельности	64,0	57,1
Информационная непрозрачность деятельности потребителей	0,2	5,0
Отсутствие страхования рисков лизинговой деятельности	1,4	0,6

**ИНДЕКСЫ ЦЕН В СТРОИТЕЛЬНОМ КОМПЛЕКСЕ****ИНДЕКСЫ ЦЕН НА ПРОДУКЦИЮ ИНВЕСТИЦИОННОГО  
НАЗНАЧЕНИЯ В 2017 ГОДУ**

	Сводный индекс цен на продукцию (затраты, услуги) инве- стиционного назначения	в % к предыдущему периоду		
		в том числе индексы цен		
		на строительно- монтажные работы	на приобретение машин и оборудования инвестиционного назначения	на прочую продукцию (затраты, услу- ги) инвестици- онного назна- чения
Январь	101,6	100,2	101,5	115,0
Февраль	101,7	103,8	99,3	100,4
Март	99,0	98,2	99,7	100,6
Апрель	99,1	98,9	99,2	100,0
Май	101,2	102,0	100,2	100,2
Июнь	100,0	99,8	100,3	100,1
Июль	100,7	102,5	101,0	100,2
Август	101,2	102,4	100,0	100,3
Сентябрь	99,9	100,5	99,0	100,4
Октябрь	100,8	101,4	100,0	100,6
Ноябрь	100,0	99,4	100,8	100,5
Декабрь	99,4	98,9	100,0	100,0
Декабрь 2017 в % к декабрю 2016	105,8	108,2	101,1	118,8
<i>Справочно:</i>				
Декабрь 2016 в % к декабрю 2015	102,6	107,3	97,8	89,6

Сводный индекс цен (затраты, услуги) инвестиционного назначения в 2017 году по сравнению с 2016 годом составил 104,5%, в 2016 году по сравнению с 2015 годом – 106,8%.



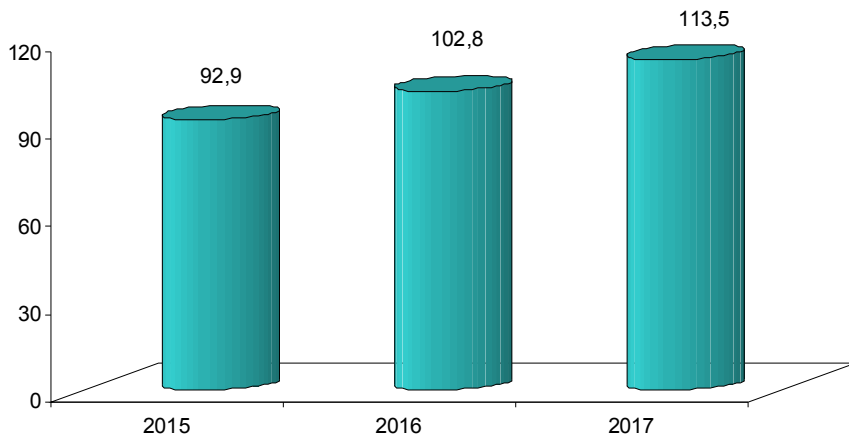
**СТРОИТЕЛЬСТВО ОБЪЕКТОВ СОЦИАЛЬНОЙ ИНФРАСТРУКТУРЫ**

**ВВОД В ДЕЙСТВИЕ ЖИЛЫХ ДОМОВ**

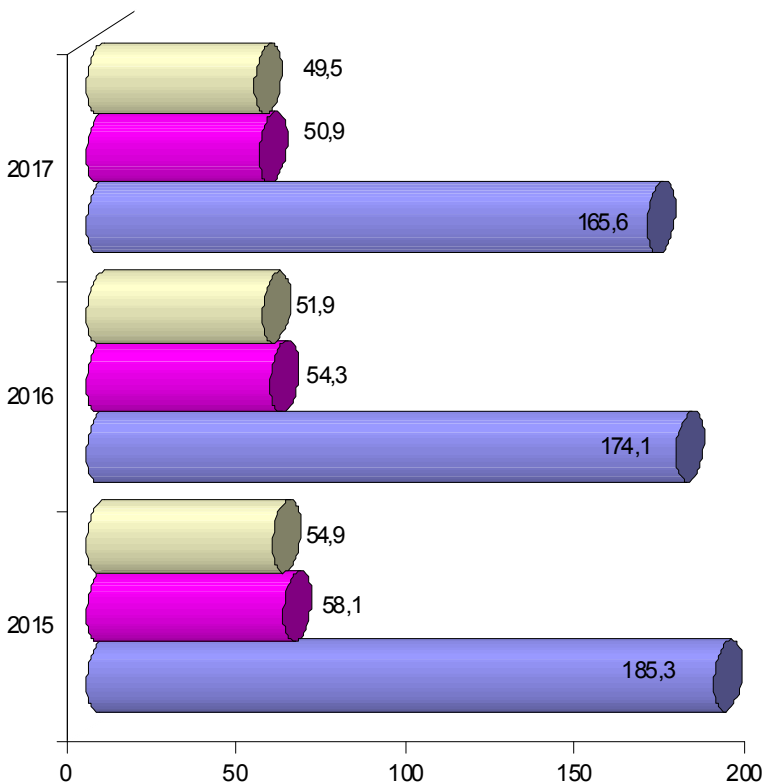
	2015	2016	2017
Введено общей площади жилых домов, тыс. м <sup>2</sup>	3030,7	3116,3	3536,1
из нее:			
в индивидуальных жилых домах	237,5	194,9	137,6
в жилых домах после реконструкции	53,9	24,0	10,5
Построено квартир, ед.	52157	57421	69508
из них:			
в индивидуальных жилых домах	1282	1119	831
в жилых домах после реконструкции	617	170	151
Средний размер построенных квартир, м <sup>2</sup>	58,1	54,3	50,9
в том числе:			
в многоквартирных жилых домах	54,9	51,9	49,5
в индивидуальных жилых домах	185,3	174,1	165,6

**ДИНАМИКА ВВОДА В ДЕЙСТВИЕ ЖИЛЫХ ДОМОВ**

(в % к предыдущему году)



## СРЕДНИЙ РАЗМЕР ПОСТРОЕННЫХ КВАРТИР (м<sup>2</sup>)



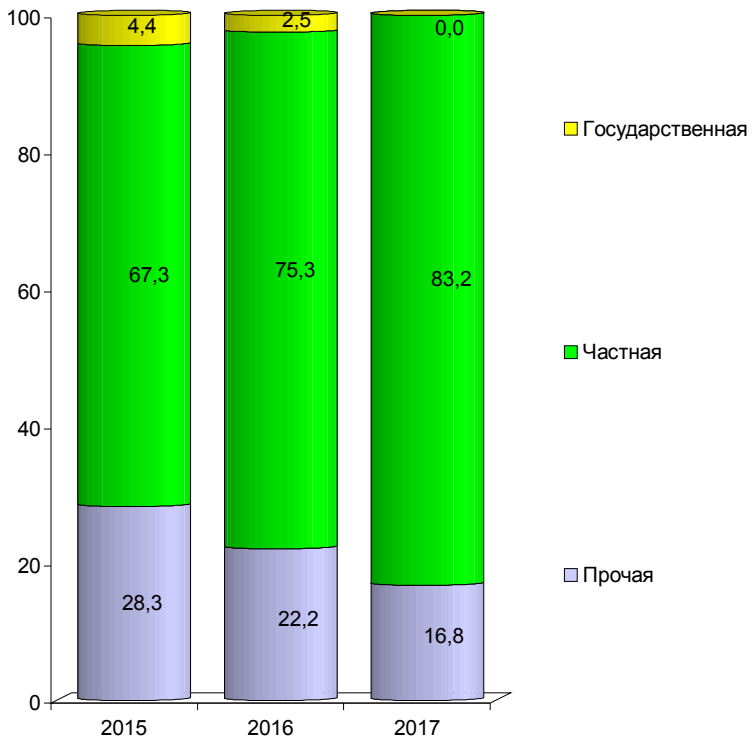
■ в индивидуальных жилых домах   ■ средний   ■ в многоквартирных жилых домах

**ВВОД В ДЕЙСТВИЕ ЖИЛЫХ ДОМОВ ПО ФОРМАМ СОБСТВЕННОСТИ**

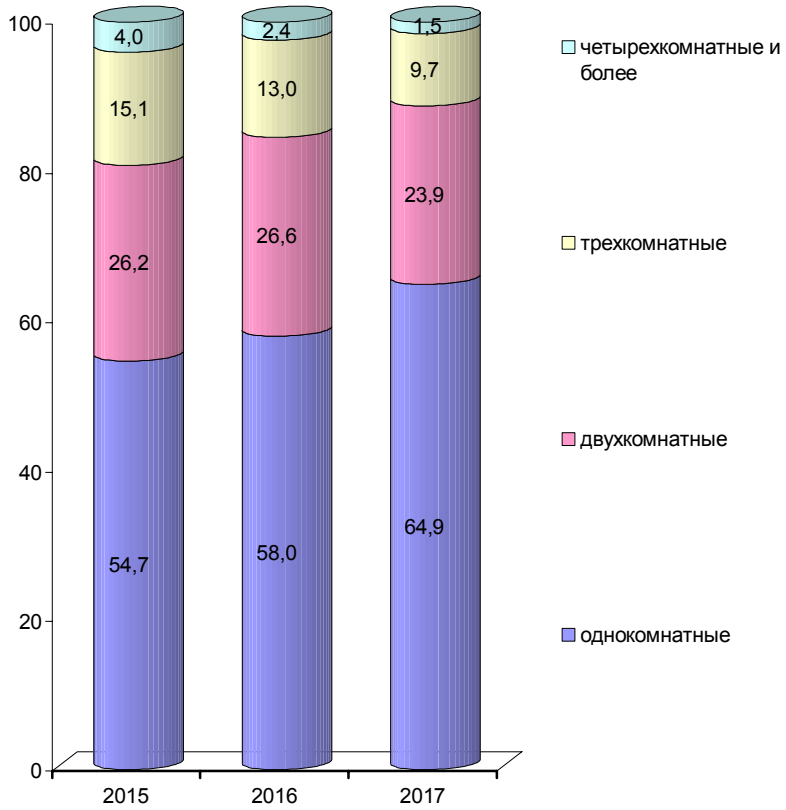
	Тыс. м <sup>2</sup> общей площади			В них квартир, ед.		
	2015	2016	2017	2015	2016	2017
Всего	3030,7	3116,3	3536,1	52157	57421	69508
Российская	2171,7	2424,9	2941,1	37416	45180	58798
в том числе:						
государственная	132,3	78,7	–	2144	1168	–
из нее:						
федеральная	103,0	11,0	–	1610	170	–
субъекта федерации	29,3	67,7	–	534	998	–
частная	2039,4	2346,2	2941,1	35272	44012	58798
Иностранная	274,3	691,4	409,4	4373	12241	7833
Совместная российская и иностранная	584,7	–	185,6	10368	–	2877

## ВВЕДЕНО ЖИЛЫХ ДОМОВ ПО ФОРМАМ СОБСТВЕННОСТИ

(в % к итогу)



**РАСПРЕДЕЛЕНИЕ ПОСТРОЕННЫХ КВАРТИР ПО ЧИСЛУ КОМНАТ**  
(в % к итогу)



**СРЕДНЯЯ СТОИМОСТЬ ОДНОГО КВАДРАТНОГО  
МЕТРА ОБЩЕЙ ПЛОЩАДИ ЖИЛЫХ ДОМОВ**

руб.

	Рыночная стоимость на конец IV квартала	
	на первичном рынке	на вторичном рынке
2015	92644	82397
2016	96855	89733
2017	101344	88711

**СРЕДНИЕ ЦЕНЫ НА РЫНКЕ ЖИЛЬЯ ПО ТИПАМ КВАРТИР  
НА КОНЕЦ IV КВАРТАЛА 2017 ГОДА**

	На первичном рынке		На вторичном рынке	
	средняя цена, руб.	индекс цен к соответст- вующему периоду 2016 года, %	средняя цена, руб.	индекс цен к соответст- вующему периоду 2016 года, %
Все типы квартир	101344	103,7	88711	100,1
низкого качества	–	–	68880	89,6
среднего качества	93738	104,0	82707	102,2
улучшенного качества	114387	98,1	104688	98,9
элитные квартиры	176615	108,4	130000	100,0

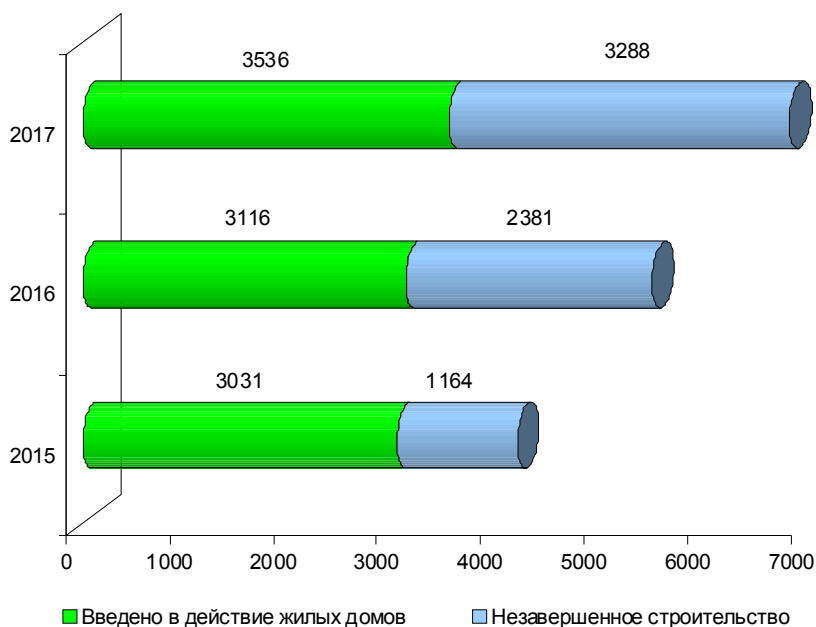
## НЕЗАВЕРШЕННЫЕ СТРОИТЕЛЬСТВОМ ЖИЛЫЕ ДОМА

(на конец года)

	Число жилых домов	В % к предыдущему году	Их общая площадь, тыс. м <sup>2</sup>	В % к предыдущему году
2015	68	63,6	1163,6	38,3
2016	134	2,0 р.	2381,3	2,0 р.
2017	242	1,8 р.	3287,6	138,1

## СРАВНИТЕЛЬНАЯ ДИНАМИКА ВВОДА В ДЕЙСТВИЕ ЖИЛЫХ ДОМОВ И НЕЗАВЕРШЕННОГО СТРОИТЕЛЬСТВА

(тыс. м<sup>2</sup>)



**РАСПРЕДЕЛЕНИЕ ВВЕДЕННЫХ В ДЕЙСТВИЕ ЖИЛЫХ ДОМОВ  
ПО МАТЕРИАЛАМ СТЕН В 2017 ГОДУ<sup>1)</sup>**

	Введено		В % к итогу	
	тыс. м <sup>2</sup>	зданий, ед.	тыс. м <sup>2</sup>	зданий, ед.
Всего	3398,5	212	100,0	100,0
Кирпичные	12,7	1	0,4	0,5
Панельные	64,7	6	1,9	2,8
Блочные	400,6	18	11,8	8,5
Монолитные	2910,0	184	85,6	86,8
Прочие	10,5	3	0,3	1,4

**РАСПРЕДЕЛЕНИЕ ВВЕДЕННЫХ В ДЕЙСТВИЕ ЖИЛЫХ ДОМОВ  
ПО ЭТАЖНОСТИ В 2017 ГОДУ<sup>1)</sup>**

	Введено		В % к итогу	
	тыс. м <sup>2</sup>	зданий, ед.	тыс. м <sup>2</sup>	зданий, ед.
Всего	3398,5	212	100,0	100,0
2 этажные	4,5	40	0,1	18,9
3 этажные	5,5	7	0,2	3,3
5 этажные	13,6	2	0,4	0,9
6 этажные	132,5	24	3,9	11,3
7 этажные	1,1	1	0,0	0,5
8 этажные	107,3	5	3,2	2,4
9 этажные	44,3	5	1,3	2,4
10 этажные	192,5	18	5,7	8,5
11 этажные	183,4	7	5,4	3,3
12–16 этажные	331,0	15	9,7	7,1
17 и более этажные	2382,8	88	70,1	41,5

<sup>1)</sup> Без учета ИЖС.



## ИНДИВИДУАЛЬНОЕ ЖИЛИЩНОЕ СТРОИТЕЛЬСТВО

	2015	2016	2017	2017 в % к 2016
Введено жилых домов, единиц	1282	1119	831	87,3
Общая площадь введенных домов, тыс. м <sup>2</sup>	237,5	194,9	137,6	70,6
каменные	14,4	12,2	5,5	45,1
кирпичные	50,1	36,9	26,5	72,0
панельные	1,9	3,1	0,1	4,3
блочные	53,8	45,7	7,6	16,6
деревянные	62,3	56,5	36,5	64,6
монолитные	0,3	3,1	28,3	9,0 р.
из других стеновых материалов	54,7	37,4	33,0	88,2
Введено квартир, единиц	1282	1119	831	74,3
в том числе:				
однокомнатные	102	78	108	138,5
двухкомнатные	133	114	165	144,7
трехкомнатные	242	236	291	123,3
четырекомнатные и более	805	691	267	38,6
Этажность построенных жилых домов, единиц	1282	1119	831	74,3
в том числе:				
1 этажные	181	156	115	73,7
2 этажные	907	818	616	75,3
3 этажные	191	144	100	69,4
4 этажные и более	3	1	–	–

## ВВОД В ДЕЙСТВИЕ ОБЪЕКТОВ СОЦИАЛЬНОГО НАЗНАЧЕНИЯ

	2015	2016	2017
Общеобразовательные организации			
единиц	1	5	2
ученических мест	1125	3675	1650
Дошкольные образовательные организации			
единиц	11	17	14
мест	1769	2695	2810
Больничные организации, коек	600	574	–
Амбулаторно-поликлинические организации			
единиц	3	2	1
посещений в смену	1192	220	420

## ВВОД В ДЕЙСТВИЕ ПРЕДПРИЯТИЙ ТОРГОВЛИ И ОБЩЕСТВЕННОГО ПИТАНИЯ

	Торговые предприятия		Предприятия общественного питания	
	единиц	тыс. м <sup>2</sup> торговой площади	единиц	посадочные места
2015	50	164,8	2	500
2016	29	267,2	1	19
2017	16	36,7	3	289

## ВВОД В ДЕЙСТВИЕ ОБЪЕКТОВ КОММУНАЛЬНОГО ХОЗЯЙСТВА

	Сети, км			
	водопроводные	канализационные	газовые	тепловые
2015	75,6	96,3	33,6	1,2
2016	38,8	79,1	34,5	0,9
2017	59,5	37,6	7,5	–

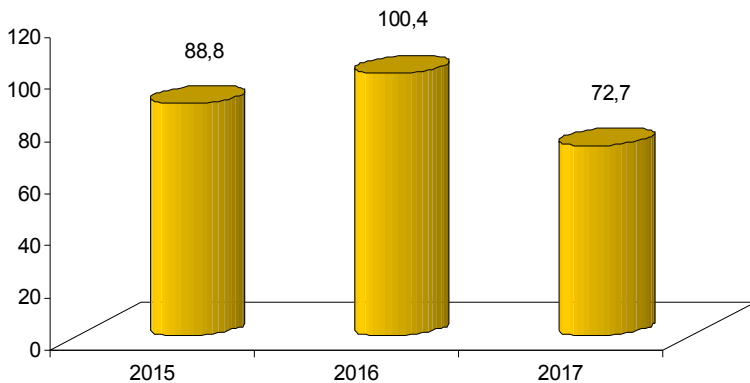
**РЫНОК СТРОИТЕЛЬНЫХ РАБОТ**

**ОБЪЕМ РАБОТ ПО ВИДУ ДЕЯТЕЛЬНОСТИ “СТРОИТЕЛЬСТВО”**

	млн. руб.	
	Всего	В том числе по организациям без субъектов малого предпринимательства
2015	592341	178799
2016	626076	190458
2017	497776	178028

**ИНДЕКС ФИЗИЧЕСКОГО ОБЪЕМА РАБОТ  
ПО ВИДУ ДЕЯТЕЛЬНОСТИ “СТРОИТЕЛЬСТВО”**

(в % к предыдущему году)



**РАСПРЕДЕЛЕНИЕ ОБЪЕМА РАБОТ, ВЫПОЛНЕННЫХ  
ОРГАНИЗАЦИЯМИ ВИДА ДЕЯТЕЛЬНОСТИ “СТРОИТЕЛЬСТВО”  
ПО ВИДАМ ЭКОНОМИЧЕСКОЙ ДЕЯТЕЛЬНОСТИ<sup>1)</sup>**

	Млн. руб.	млн. руб.	
		В % к 2016	итогу
Всего	178028	88,2	100
в том числе по видам деятельности			
Строительство зданий	79030	83,1	44,4
разборка строительных проектов	105	66,8	0,1
строительство жилых и нежилых зданий	78925	83,1	44,3
Строительство инженерных сооружений	48457	92,0	27,2
строительство автомобильных и железных дорог	31680	96,5	17,8
строительство инженерных коммуникаций	14139	87,2	7,9
строительство прочих инженерных сооружений	2638	72,4	1,5
Работы строительные специализированные	50127	93,6	28,2
разработка и снос зданий, подготовка строительного участка	3962	115,0	2,2
производство электромонтажных, санитарно-технических и прочих строи- тельно-монтажных работ	33417	92,1	18,8
работы строительные отделочные	1315	104,2	0,8
работы строительные специализированные прочие	11433	90,9	6,4
Строительно-монтажные работы, выполненные хозяйственным способом	414	99,2	0,2

<sup>1)</sup> Без субъектов малого предпринимательства.

**РАСПРЕДЕЛЕНИЕ ОБЪЕМА РАБОТ ОРГАНИЗАЦИЙ  
ВИДА ДЕЯТЕЛЬНОСТИ “СТРОИТЕЛЬСТВО”  
ПО ФОРМАМ СОБСТВЕННОСТИ В 2017 ГОДУ<sup>1)</sup>**

	Млн. руб.	В % к итогу		
		2015	2016	2017
Всего	177614	100	100	100
из них выполнено организациями с формой собственности:				
Российской	149161	85,3	80,2	84,0
государственной	1021	1,5	0,9	0,6
частной	143257	81,5	76,5	80,7
смешанной российской	4883	2,3	2,8	2,7
Совместной российской и иностранной	7270	6,2	7,3	4,1
Иностранной	21183	8,5	12,5	11,9

<sup>1)</sup> Без субъектов малого предпринимательства; без организаций, выполняющих работы хозяйственным способом.

**ФИНАНСОВЫЕ РЕЗУЛЬТАТЫ ДЕЯТЕЛЬНОСТИ ОРГАНИЗАЦИЙ  
ВИДА ДЕЯТЕЛЬНОСТИ “СТРОИТЕЛЬСТВО”<sup>1)</sup>**

	2015	2016	2017
Сальдированный финансовый результат (прибыль минус убыток), млн. руб.	5991	7114	-29130
Доля убыточных организаций в общем числе организаций, %	29,8	29,0	29,4
Сумма убытка, млн. руб.	31959	30706	64463

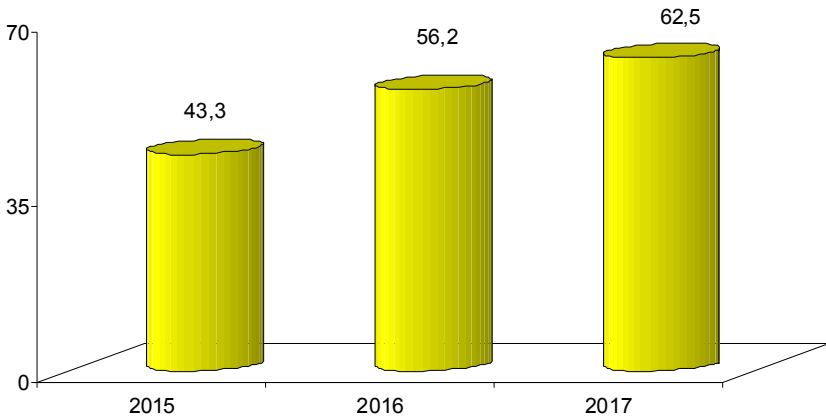
**ДЕБИТОРСКАЯ И КРЕДИТОРСКАЯ ЗАДОЛЖЕННОСТЬ  
ОРГАНИЗАЦИЙ ВИДА ДЕЯТЕЛЬНОСТИ “СТРОИТЕЛЬСТВО”<sup>2)</sup>**

	на конец года, млн. руб.		
	2015	2016	2017
Дебиторская задолженность	365647	378109	616119
в том числе просроченная	5637	5570	18022
Из общей суммы дебиторской задолженности			
задолженность покупателей и заказчиков	157563	198669	297544
в том числе просроченная	4064	4834	10929
Кредиторская задолженность	707217	556025	727063
в том числе просроченная	6720	4438	13789
Из общей суммы кредиторской задолженности:			
задолженность поставщикам и подрядчикам	296980	263006	362872
в том числе просроченная	4138	2996	11868
задолженность по платежам в бюджет	8099	10674	8533
в том числе просроченная	96	121	637
задолженность по платежам			
в государственные внебюджетные фонды	1780	2205	2933
в том числе просроченная	121	128	192
Задолженность по полученным займам и кредитам	149170	285696	354506
в том числе просроченная	2136	2961	6682

<sup>1)</sup> По данным бухгалтерской отчетности; без субъектов малого предпринимательства.

<sup>2)</sup> По оперативным данным по форме федерального государственного статистического наблюдения №П-3 “Сведения о финансовом состоянии организации”.

**ДОЛЯ РАБОТ, ВЫПОЛНЕННЫХ МАЛЫМИ ПРЕДПРИЯТИЯМИ,  
В ОБЪЕМЕ РАБОТ ОРГАНИЗАЦИЙ ВИДА ДЕЯТЕЛЬНОСТИ  
“СТРОИТЕЛЬСТВО”**  
(в процентах)



**НАЛИЧИЕ ПАРКА ОСНОВНЫХ СТРОИТЕЛЬНЫХ МАШИН<sup>1)</sup>**

	единиц		
	2015	2016	2017
Экскаваторы одноковшовые	786	839	578
Бульдозеры на тракторах	290	281	208
Автогрейдеры	57	77	47
Краны:			
на автомобильном ходу	276	333	269
на пневмоколесном ходу	57	41	58
на гусеничном ходу	100	121	71
башенные	427	670	374
трубоукладчики	142	166	198
Погрузчики одноковшовые	439	626	285
Тракторы	176	267	134
Катки самоходные	247	316	110

**СОСТОЯНИЕ ПАРКА ОСНОВНЫХ СТРОИТЕЛЬНЫХ МАШИН**

(удельный вес машин с истекшим сроком службы, в %)

	2015	2016	2017
Экскаваторы одноковшовые	29,5	30,8	20,5
Бульдозеры на тракторах	29,0	23,8	14,4
Автогрейдеры	52,6	39,0	8,5
Краны:			
на автомобильном ходу	27,2	29,7	1,9
на пневмоколесном ходу	10,5	41,5	–
на гусеничном ходу	79,0	66,9	12,7
башенные	67,2	55,8	12,3
трубоукладчики	44,4	39,2	1,0
Погрузчики одноковшовые	33,0	29,4	–
Тракторы	36,9	41,2	–

<sup>1)</sup> Здесь и на странице 41 – без субъектов малого предпринимательства.



**ДОЛЯ ИМПОРТНЫХ СТРОИТЕЛЬНЫХ МАШИН  
В ПАРКЕ ОСНОВНЫХ СТРОИТЕЛЬНЫХ МАШИН**  
(в процентах)

	2015	2016	2017
Экскаваторы одноковшовые	88,9	87,4	90,3
Бульдозеры на тракторах	85,2	77,5	82,7
Асфальтоукладчики	89,6	86,1	33,3
Автокраны	32,6	29,7	49,5
Краны:			
башенные	60,1	79,1	71,4
трубоукладчики	64,8	65,1	99,0
Погрузчики одноковшовые	88,1	79,5	73,0
Бетонорастворосмесительные установки	45,6	25,8	66,1
Катки самоходные	95,1	91,1	65,5

**ЧИСЛЕННОСТЬ РАБОТНИКОВ И ОПЛАТА ТРУДА  
В ОРГАНИЗАЦИЯХ ВИДА ДЕЯТЕЛЬНОСТИ “СТРОИТЕЛЬСТВО”<sup>1)</sup>**

	2015	2016	2017	2017 в % к 2016
Среднесписочная численность работников, тыс. чел.	60,5	57,1	58,3	102,1
Средняя численность работников – тыс. чел.	62,7	58,9	60,4	102,6
в том числе:				
работников списочного состава (без внешних совместителей)	60,5	57,1	58,3	102,1
внешних совместителей работников, выполнявших работы по договорам гражданско-правового характера	1,3	1,1	1,2	111,3
	0,9	0,7	0,9	125,8
Среднемесячная начисленная заработная плата работников, руб.	44825,0	51058,1	62132,5	121,7
Выплаты социального характера в расчете на одного работника – в среднем за месяц, руб.	503,8	435,6	536,5	123,2

<sup>1)</sup> Без субъектов малого предпринимательства; по “хозяйственному” виду экономической деятельности; по сопоставимому кругу организаций.

**ПРОИЗВОДСТВО И ЦЕНЫ СТРОИТЕЛЬНЫХ МАТЕРИАЛОВ****ПРОИЗВОДСТВО ОСНОВНЫХ ВИДОВ СТРОИТЕЛЬНЫХ МАТЕРИАЛОВ**

	2015	2016	2017
Лесоматериалы, продольно распиленные или расколотые, разделенные на слои или лущеные; толщиной более 6 мм, шпалы железнодорожные или трамвайные деревянные, непропитанные, тыс. м <sup>3</sup>	... <sup>1)</sup>	... <sup>1)</sup>	27,4
Двери, их коробки и пороги деревянные, тыс. м <sup>2</sup>	... <sup>1)</sup>	... <sup>1)</sup>	... <sup>1)</sup>
Блоки и прочие изделия сборные строительные для зданий и сооружений из цемента, бетона или искусственного камня, тыс. м <sup>3</sup>	...	...	1182,8
Окна и их коробки, тыс. м <sup>2</sup>	671,4	... <sup>1)</sup>	27,7
Стеклопакеты, тыс. м <sup>2</sup>	2001,8	1333,1	1597,9
Конструкции и детали сборные железобетонные, тыс. м <sup>2</sup>	708,0	722,4	...
Бетон, готовый для заливки (товарный бетон), млн. м <sup>3</sup>	1,1	1,5	2,4
Растворы строительные, тыс. м <sup>3</sup>	34,9	31,1	33,8
Смеси асфальтобетонные дорожные, аэродромные и асфальтобетон горячие, тыс. тонн	4728,0	4165,0	2232,8

<sup>1)</sup> Данные не публикуются в целях обеспечения конфиденциальности первичных статистических данных, полученных от организаций, в соответствии с Федеральным законом от 29.11.2007 №282-ФЗ.

**СРЕДНИЕ ОПТОВЫЕ ЦЕНЫ НА СТРОИТЕЛЬНЫЕ МАТЕРИАЛЫ,  
ПРИБРЕТЕННЫЕ СТРОИТЕЛЬНЫМИ ОРГАНИЗАЦИЯМИ В 2017 ГОДУ<sup>1)</sup>**

	В среднем за год, руб.	Кварталы			
		I	II	III	IV
<b>Цемент, тонн</b>					
2015	4141,0	3994,1	4145,9	4179,5	4086,1
2016	4440,6	4031,8	4529,9	4548,4	4560,6
2017	4684,0	4197,2	4302,1	4325,3	4595,5
<b>Арматура периодического профиля, тонн</b>					
2015	26065,6	26692,3	28520,5	28585,8	27130,5
2016	31715,8	24489,2	27933,7	32969,8	33415,5
2017	34210,6	35093,5	31621,0	34636,7	34466,9
<b>Кабели, км</b>					
2015	102699,3	86211,7	98931,3	93033,2	72537,7
2016	6529,7	71001,9	82427,5	98563,6	105935,8
2017	33168,5	5397,3	–	–	–
<b>Бетон товарный, м<sup>3</sup></b>					
2015	3555,8	3653,1	3412,4	3522,0	3349,6
2016	3492,8	3589,7	3793,6	3700,8	3806,1
2017	3874,7	3349,3	3377,9	3267,9	–
<b>Раствор товарный, м<sup>3</sup></b>					
2015	3616,4	3523,7	3548,3	3753,9	3717,0
2016	4279,9	3339,5	3969,6	3604,4	3904,7
2017	4466,2	5161,4	4856,4	4822,4	4737,9
<b>Щебень, м<sup>3</sup></b>					
2015	1119,5	1079,1	1165,3	1181,4	1160,5
2016	1060,1	1298,3	1298,2	1226,8	1267,5
2017	1181,8	1132,4	1126,2	1119,7	1191,1
<b>Песок, м<sup>3</sup></b>					
2015	549,2	549,7	528,6	502,3	539,3
2016	476,5	558,7	567,9	595,5	534,3
2017	417,2	409,7	394,1	376,5	413,1

<sup>1)</sup> Здесь и на странице 45 по данным выборочного обследования по форме №.9-кс (срочная) "Сведения о ценах на приобретенные основные строительные материалы, детали и конструкции".

## ИНДЕКСЫ ЦЕН ПРИОБРЕТЕНИЯ ПО ОТДЕЛЬНЫМ ГРУППАМ СТРОИТЕЛЬНЫХ МАТЕРИАЛОВ В 2017 ГОДУ

в % к соответствующему месяцу предыдущего года

	Цементы общестроительные	Сталь арматурная	Щебень	Пески природные прочие
Январь	103,7	1,5 р.	91,3	71,6
Февраль	104,2	144,8	81,2	73,1
Март	104,5	139,3	89,2	75,5
Апрель	98,6	124,6	85,1	72,9
Май	128,6	118,9	84,5	64,1
Июнь	95,2	98,2	91,0	70,8
Июль	92,3	97,5	92,2	63,5
Август	96,9	102,3	93,5	65,0
Сентябрь	96,2	106,4	88,3	61,1
Октябрь	127,2	110,3	92,1	70,9
Ноябрь	100,7	101,1	96,2	87,5
Декабрь	116,4	106,3	112,9	81,7
<i>Справочно:</i>				
Декабрь 2016 в % к декабрю 2015	110,0	131,4	114,2	95,1
Декабрь 2015 в % к декабрю 2014	103,9	121,3	108,3	117,3

**НАЛИЧИЕ И СОСТОЯНИЕ ОСНОВНЫХ ФОНДОВ<sup>1)</sup>****НАЛИЧИЕ И СОСТОЯНИЕ ОСНОВНЫХ ФОНДОВ  
КОММЕРЧЕСКИХ ОРГАНИЗАЦИЙ ПО ВИДАМ ЭКОНОМИЧЕСКОЙ  
ДЕЯТЕЛЬНОСТИ В 2017 ГОДУ**

(на конец года)

	Полная учетная стоимость, млн. руб.	В % Коэффициент обнов- ления	Коэффициент ликвидации (выбытия)	Степень износа
Основные фонды – всего	4083154	8,0	0,8	38,3
Сельское, лесное хозяйство, охота, рыболовство и рыбоводство	4716	10,7	3,0	56,7
Добыча полезных ископаемых	15359	17,6	0,2	21,5
Обработывающая промышленность	618148	9,6	1,7	50,3
Обеспечение электрической энергией, газом и паром; кондиционирование воздуха	653786	6,3	0,5	41,0
Водоснабжение; водоотведение, организация сбора и утилизация отходов, деятельность по ликвидации загрязнений	451885	3,8	0,1	52,0
Строительство	112096	8,7	0,7	42,3
Торговля оптовая и розничная; ремонт автотранспортных средств и мотоциклов	199037	11,2	1,3	41,0
Транспортировка и хранение	832433	8,6	0,5	33,6
Деятельность гостиниц и предприятий общественного питания	62549	4,4	0,7	29,1
Деятельность в области информации и связи	183575	8,5	1,4	64,1
Деятельность финансовая и страховая	160181	25,5	1,0	30,0
Деятельность по операциям с недвижимым имуществом	422250	3,2	0,1	14,9

<sup>1)</sup> По организациям без субъектов малого предпринимательства.

	Полная учетная стоимость, млн. руб.	В % Кoeffици- ент обнов- ления	Кoeffициент ликвидации (выбытия)	Степень износа
Деятельность профессиональная, научная и техническая	258836	7,3	1,4	25,5
Деятельность административная и сопутствующие дополнительные услуги	92949	9,0	0,5	22,3
Государственное управление и обеспечение военной безопасности;				
социальное обеспечение	546	16,2	0,1	44,6
Образование	34	–	0,8	54,8
Деятельность в области здравоохранения и социальных услуг	8481	10,6	1,4	56,0
Деятельность в области культуры, спорта, организации досуга и развлечений	4150	29,1	0,1	40,4
Предоставление прочих видов услуг	2143	2,4	5,3	41,3

**НАЛИЧИЕ И СОСТОЯНИЕ ОСНОВНЫХ ФОНДОВ  
НЕКОММЕРЧЕСКИХ ОРГАНИЗАЦИЙ  
ПО ВИДАМ ЭКОНОМИЧЕСКОЙ ДЕЯТЕЛЬНОСТИ В 2017 ГОДУ**  
(на конец года)

	Полная учетная стоимость, млн. руб.	В %		
		Коэффици- ент обнов- ления	Коэффициент ликвидации (выбытия)	Степень износа
Основные фонды – всего	1493883	4,8	0,5	39,8
Сельское, лесное хозяйство, охота, рыболовство и рыбоводство	1805	1,6	1,5	58,0
Обрабатывающая промышленность	96	17,8	0,0	70,1
Водоснабжение; водоотведение, организация сбора и утилизация отходов, деятельность по ликвидации загрязнений	421	11,7	2,7	57,9
Строительство	8060	2,4	0,0	56,9
Транспортировка и хранение	32612	1,9	0,4	25,9
Деятельность гостиниц и предприятий общественного питания	3096	2,9	0,1	49,8
Деятельность в области информации и связи	3842	28,1	0,1	51,1
Деятельность финансовая и страховая	2250	2,4	0,5	23,7
Деятельность по операциям с недвижимым имуществом	84769	0,9	0,1	30,6
Деятельность профессиональная, научная и техническая	181168	6,5	0,4	50,3
Деятельность административная и сопутствующие дополнительные услуги	518	1,1	2,4	52,3
Государственное управление и обеспечение военной безопасности;				
социальное обеспечение	587137	3,1	0,1	30,5
Образование	337542	6,2	0,9	54,2



	Полная учетная стоимость, млн. руб.	В %		
		Коэффици- ент обнов- ления	Коэффициент ликвидации (выбытия)	Степень износа
Деятельность в области здравоохранения и социальных услуг	162015	6,9	1,0	45,8
Деятельность в области культуры, спорта, организации досуга и развлечений	132996	7,4	0,4	34,7
Предоставление прочих видов услуг	5556	11,4	0,1	34,4

**ВИДОВАЯ СТРУКТУРА ОСНОВНЫХ ФОНДОВ  
КОММЕРЧЕСКИХ ОРГАНИЗАЦИЙ  
ПО ВИДАМ ЭКОНОМИЧЕСКОЙ ДЕЯТЕЛЬНОСТИ В 2017 ГОДУ**  
(на конец года по полной учетной стоимости; в % к итогу)

	Всего	В том числе:				
		здания	соору- жения	машины и оборудо- вание	транс- портные средства	прочие
Основные фонды – всего	100	20,4	36,2	30,7	9,5	3,2
Сельское, лесное хозяйство, охота, рыболовство и рыбоводство	100	23,8	13,0	12,8	13,8	36,6
Добыча полезных ископаемых	100	44,0	0,9	41,2	1,0	12,9
Обработывающая промышленность	100	25,3	6,9	59,6	2,3	5,9
Обеспечение электрической энергией, газом и паром; кондиционирование воздуха	100	9,2	51,8	37,7	0,6	0,7
Водоснабжение; водоотведение, организация сбора и утилизация отходов, деятельность по ликвидации загрязнений	100	6,4	85,8	6,3	1,0	0,5
Строительство	100	32,4	7,7	41,4	12,1	6,4
Торговля оптовая и розничная; ремонт автотранспортных средств и мотоциклов	100	38,4	14,6	28,8	10,4	7,8
Транспортировка и хранение	100	11,9	36,4	20,5	30,0	1,2
Деятельность гостиниц и предприятий общественного питания	100	67,4	2,7	16,6	1,4	11,9
Деятельность в области информации и связи	100	4,9	10,7	77,6	0,5	6,3
Деятельность финансовая и страховая	100	48,8	0,4	29,2	18,8	2,8

	Всего	В том числе:				
		здания	соору- жения	машины и оборудо- вание	транс- портные средства	прочие
Деятельность по операциям с недвижимым имуществом	100	41,7	51,2	4,7	0,5	1,9
Деятельность профессиональная, научная и техническая	100	19,3	45,8	28,9	1,4	4,6
Деятельность административная и сопутствующие дополнительные услуги	100	10,9	10,8	25,2	45,8	7,3
Государственное управление и обеспечение военной безопасности;	100	24,4	0,3	28,0	41,2	6,1
социальное обеспечение	100	61,0	–	24,1	3,1	11,8
Образование	100	61,0	–	24,1	3,1	11,8
Деятельность в области здравоохранения и социальных услуг	100	13,6	2,6	75,4	1,8	6,6
Деятельность в области культуры, спорта, организации досуга и развлечений	100	36,6	17,5	31,3	4,8	9,8
Предоставление прочих видов услуг	100	35,4	8,5	42,9	3,4	9,8

**ВИДОВАЯ СТРУКТУРА ОСНОВНЫХ ФОНДОВ  
НЕКОММЕРЧЕСКИХ ОРГАНИЗАЦИЙ  
ПО ВИДАМ ЭКОНОМИЧЕСКОЙ ДЕЯТЕЛЬНОСТИ В 2017 ГОДУ**  
(на конец года по полной учетной стоимости; в % к итогу)

	Всего	В том числе:				
		здания	соору- жения	машины и оборудо- вание	транс- портные средства	прочие
Основные фонды – всего	100	61,5	10,1	20,7	2,1	5,6
Сельское, лесное хозяйство, охота, рыболовство и рыбоводство	100	23,4	48,9	15,4	8,9	3,4
Обрабатывающая промышленность	100	28,1	16,0	38,7	13,0	4,2
Водоснабжение; водоотведение, организация сбора и утилизация отходов, деятельность по ликвидации загрязнений	100	7,4	41,1	22,9	12,0	16,6
Строительство	100	42,3	18,2	36,8	0,6	2,1
Транспортировка и хранение	100	5,5	84,8	4,1	4,6	1,0
Деятельность гостиниц и предприятий общественного питания	100	68,8	7,4	12,7	2,7	8,4
Деятельность в области информации и связи	100	18,3	0,1	71,5	0,3	9,8
Деятельность финансовая и страховая	100	74,2	0,5	8,2	15,3	1,8
Деятельность по операциям с недвижимым имуществом	100	68,0	19,8	3,7	0,5	8,0
Деятельность профессиональная, научная и техническая	100	37,8	3,0	47,6	7,2	4,4
Деятельность административная и сопутствующие дополнительные услуги	100	27,9	37,0	28,0	1,5	5,6

	Всего	В том числе:				
		здания	соору- жения	машины и оборудо- вание	транс- портные средства	прочие
Государственное управление и обеспечение военной безопасности; социальное обеспечение	100	72,6	12,7	9,7	1,7	3,3
Образование	100	66,1	3,1	22,9	1,1	6,8
Деятельность в области здравоохранения и социальных услуг	100	46,4	1,5	46,0	2,1	4,0
Деятельность в области культуры, спорта, организации досуга и развлечений	100	56,9	7,5	19,3	1,0	15,3
Предоставление прочих видов услуг	100	31,7	40,7	7,1	2,6	17,9

## МЕТОДОЛОГИЧЕСКИЕ ПОЯСНЕНИЯ

**Инвестиции в основной капитал** представляют собой совокупность затрат, направленных на приобретение, создание и воспроизводство основных фондов, т.е. затрат на новое строительство, реконструкцию (включая расширение и модернизацию) объектов, которые приводят к увеличению их первоначальной стоимости, приобретение машин, оборудования, транспортных средств, производственного и хозяйственного инвентаря, бухгалтерский учет которых осуществляется в порядке, установленном для учета вложений во внеоборотные активы, на формирование рабочего, продуктивного и племенного стада (расходы на приобретение взрослого скота, включая стоимость его доставки, и затраты на выращивание в хозяйстве молодняка продуктивного и рабочего скота, переводимого в основное стадо), насаждение и выращивание многолетних культур и т.д.; инвестиции в объекты интеллектуальной собственности: произведения науки, литературы и искусства, программное обеспечение и базы данных для ЭВМ, изобретения, полезные модели, промышленные образцы, селекционные достижения; произведенные нематериальные поисковые затраты.

**Инвестиции в основной капитал, направленные на охрану окружающей среды** – это все мероприятия и затраты, имеющие целевой природоохранный характер за счет всех источников финансирования.

**Финансовый лизинг** – совокупность экономических и правовых отношений, возникающих в связи с реализацией договора лизинга, в том числе приобретением предмета лизинга.

Договор лизинга – договор, в соответствии с которым арендодатель (лизингодатель) обязуется приобрести в собственность указанное арендатором (лизингополучатель) имущество у определенного им продавца и предоставить лизингополучателю это имущество за плату во временное владение и пользование. Договором лизинга может быть предусмотрено, что выбор продавца и приобретаемого имущества осуществляется лизингодателем; лизинговая деятельность – вид инвестиционной деятельности по приобретению имущества и передаче его в лизинг.

Предметом лизинга могут быть любые непотребляемые вещи, в том числе предприятия и другие имущественные комплексы, здания, сооружения, оборудование, транспортные средства и другое имущество. Предметом лизинга не могут быть земельные участки и другие природные объекты, а также имущество, которое федеральными законами запрещено для свободного обращения или для которого установлен особый порядок обращения.

Лизингодатель – физическое или юридическое лицо, которое за счет привлеченных и (или) собственных средств приобретает в ходе реализации договора лизинга в собственность имущество и предоставляет его в качестве предмета лизинга лизингополучателю за определенную плату, на определенный срок и на определенных условиях во временное владение и в пользование с переходом или без перехода к лизингополучателю права собственности на предмет лизинга.

Лизингополучатель – физическое или юридическое лицо, которое в соответствии с договором лизинга обязано принять предмет лизинга за определенную плату,

на определенный срок и на определенных условиях во временное владение и в пользование в соответствии с договором лизинга.

**Объем работ, выполненных по виду деятельности "строительство"** – стоимость работ, выполненных организациями собственными силами по виду деятельности "Строительство" на основании договоров и (или) контрактов, заключаемых с заказчиками. В стоимость этих работ включаются строительно-монтажные работы по строительству новых объектов, по капитальному и текущему ремонту, реконструкции, модернизации жилых и нежилых зданий и инженерных сооружений, строительно-монтажные работы, выполненные хозяйственным способом.

**Общая площадь жилья** определяется как сумма площадей жилых и подсобных помещений квартир, а также площадей лоджий, балконов, веранд, террас и холодных кладовых, подсчитываемых с соответствующими понижающими коэффициентами в домах квартирного, гостиничного типа и других строениях, предназначенных для постоянного проживания людей.

**Сводный индекс цен** на продукцию инвестиционного назначения отражает изменение инвестиций в строительство объектов различных отраслей экономики и рассчитывается как агрегированный показатель из индексов цен на строительно-монтажные работы, машины и оборудование, используемые в строительстве, и прочие капитальные работы и затраты, взвешенных по доле этих элементов в общем объеме инвестиций в основной капитал.

**В статистическом учете к основным фондам** относятся произведенные активы, подлежащие использованию неоднократно или постоянно в течение длительного периода времени, но не менее одного года, для производства товаров и услуг (включая управленческие нужды), либо для предоставления в этих же целях другим организациям и гражданам за плату во временное владение и пользование или во временное пользование.

На основании данных о стоимости основных фондов рассчитываются *коэффициенты обновления и выбытия*, характеризующие процесс обновления основных фондов.

*Коэффициент обновления* – это отношение основных фондов, введенных в действие в течение года, к их наличию на конец года. Данный показатель выражается в процентах и отражает удельный вес новых основных фондов в их общем объеме.

*Коэффициент выбытия* основных фондов определяется как отношение ликвидированных за год основных фондов к их наличию на начало года и выражается в процентах.

Ответственный за издание: Р.И. Ионова

Сдано в набор 20.09.2018. Подписано в печать 25.09.2018

Усл. печ. л. 3,50. Тираж 14 экз. Заказ № .

Отпечатано в оперативной полиграфии Петростата.  
197376, Санкт-Петербург, ул. Профессора Попова, 39