

Управление Федеральной службы
государственной статистики
по г. Санкт-Петербургу и Ленинградской области
(ПЕТРОСТАТ)

**Оплата труда
в Санкт-Петербурге и
Ленинградской области
в январе – декабре 2020 года**

СТАТИСТИЧЕСКИЙ БЮЛЛЕТЕНЬ

Исх. № СЧ – 250/456
от 31.03.2021 г.

**Санкт-Петербург
2021**

Бюллетень подготовлен отделом социальной статистики Петростата. В издании приведены данные о заработной плате и среднесписочной численности работников организаций по "чистым" видам экономической деятельности; данные о заработной плате работников организаций по районам города и муниципальным районам области (без субъектов малого предпринимательства и межрайонных организаций); сведения о просроченной задолженности по заработной плате работников организаций по наблюдаемым видам экономической деятельности (без субъектов малого предпринимательства).

Условные обозначения и сокращения:

– явление отсутствует	тыс. – тысяча
0,0 небольшая величина	млн. – миллион
x сопоставление невозможно	р. – раз

В некоторых случаях незначительные расхождения между итогом и суммой слагаемых объясняются округлением данных.

Значения ряда показателей являются предварительными и в дальнейшем могут быть уточнены.

Управление Федеральной службы государственной статистики по г. Санкт-Петербургу и Ленинградской области является собственником государственной статистической информации на территории Санкт-Петербурга и Ленинградской области и обладает исключительными правами на издание и распространение статистических публикаций.

При использовании материалов органов государственной статистики ссылка на источник обязательна.

Код издания
по каталогу 25000321

E-mail: petrostat@gks.ru
<http://petrostat.gks.ru>

© Петростат, 2021

СОДЕРЖАНИЕ

САНКТ-ПЕТЕРБУРГ	5
ДИНАМИКА НОМИНАЛЬНОЙ И РЕАЛЬНОЙ НАЧИСЛЕННОЙ ЗАРАБОТНОЙ ПЛАТЫ В ЯНВАРЕ – ДЕКАБРЕ 2020 ГОДА	7
ПРИРОСТ (СНИЖЕНИЕ) СРЕДНЕЙ НОМИНАЛЬНОЙ И РЕАЛЬНОЙ НАЧИСЛЕННОЙ ЗАРАБОТНОЙ ПЛАТЫ В ЯНВАРЕ – ДЕКАБРЕ 2020 ГОДА (<i>график</i>).....	8
СРЕДНЕМЕСЯЧНАЯ НОМИНАЛЬНАЯ НАЧИСЛЕННАЯ ЗАРАБОТНАЯ ПЛАТА ЗА ЯНВАРЬ – ДЕКАБРЬ 2020 ГОДА	9
СРЕДНЯЯ НОМИНАЛЬНАЯ НАЧИСЛЕННАЯ ЗАРАБОТНАЯ ПЛАТА В ОКТЯБРЕ – ДЕКАБРЕ 2020 ГОДА	11
ОТНОШЕНИЕ СРЕДНЕМЕСЯЧНОЙ НОМИНАЛЬНОЙ НАЧИСЛЕННОЙ ЗАРАБОТНОЙ ПЛАТЫ ПО ОТДЕЛЬНЫМ ВИДАМ ЭКОНОМИЧЕСКОЙ ДЕЯТЕЛЬНОСТИ К СРЕДНЕМУ УРОВНЮ ПО САНКТ-ПЕТЕРБУРГУ ЗА ЯНВАРЬ – ДЕКАБРЬ 2020 ГОДА (<i>график</i>)	17
СРЕДНЯЯ ЗАРАБОТНАЯ ПЛАТА ОДНОГО РАБОТНИКА ОРГАНИЗАЦИЙ (БЕЗ СУБЪЕКТОВ МАЛОГО ПРЕДПРИНИМАТЕЛЬСТВА) ПО РАЙОНАМ САНКТ-ПЕТЕРБУРГА ЗА ДЕКАБРЬ 2020 ГОДА	18
ПРОСРОЧЕННАЯ ЗАДОЛЖЕННОСТЬ ПО ЗАРАБОТНОЙ ПЛАТЕ ПО НАБЛЮДАЕМЫМ ВИДАМ ЭКОНОМИЧЕСКОЙ ДЕЯТЕЛЬНОСТИ В ОКТЯБРЕ 2020 ГОДА – ЯНВАРЕ 2021 ГОДА.....	19
ДИНАМИКА ПРОСРОЧЕННОЙ ЗАДОЛЖЕННОСТИ ПО ЗАРАБОТНОЙ ПЛАТЕ В 2020 ГОДУ (<i>график</i>)	19

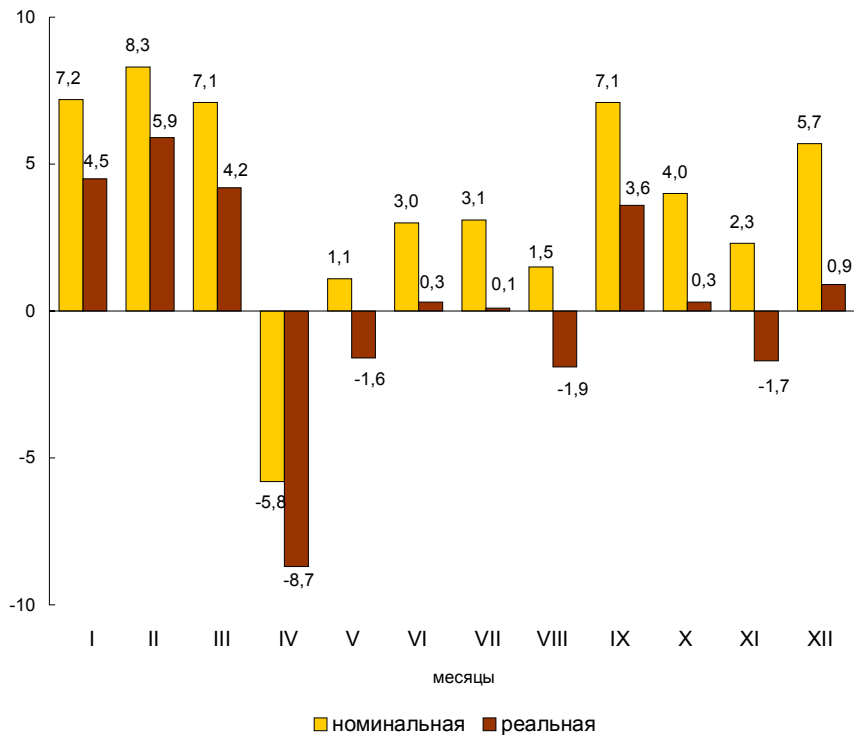
ЛЕНИНГРАДСКАЯ ОБЛАСТЬ	21
ДИНАМИКА НОМИНАЛЬНОЙ И РЕАЛЬНОЙ НАЧИСЛЕННОЙ ЗАРАБОТНОЙ ПЛАТЫ В ЯНВАРЕ – ДЕКАБРЕ 2020 ГОДА	22
ПРИРОСТ (СНИЖЕНИЕ) СРЕДНЕЙ НОМИНАЛЬНОЙ И РЕАЛЬНОЙ НАЧИСЛЕННОЙ ЗАРАБОТНОЙ ПЛАТЫ В ЯНВАРЕ – ДЕКАБРЕ 2020 ГОДА (<i>график</i>)	23
СРЕДНЕМЕСЯЧНАЯ НОМИНАЛЬНАЯ НАЧИСЛЕННАЯ ЗАРАБОТНАЯ ПЛАТА ЗА ЯНВАРЬ – ДЕКАБРЬ 2020 ГОДА	24
СРЕДНЯЯ НОМИНАЛЬНАЯ НАЧИСЛЕННАЯ ЗАРАБОТНАЯ ПЛАТА В ОКТЯБРЕ – ДЕКАБРЕ 2020 ГОДА	26
ОТНОШЕНИЕ СРЕДНЕМЕСЯЧНОЙ НОМИНАЛЬНОЙ НАЧИСЛЕННОЙ ЗАРАБОТНОЙ ПЛАТЫ ПО ОТДЕЛЬНЫМ ВИДАМ ЭКОНОМИЧЕСКОЙ ДЕЯТЕЛЬНОСТИ К СРЕДНЕМУ УРОВНЮ ПО ЛЕНИНГРАДСКОЙ ОБЛАСТИ ЗА ЯНВАРЬ – ДЕКАБРЬ 2020 ГОДА (<i>график</i>).....	32
СРЕДНЯЯ ЗАРАБОТНАЯ ПЛАТА ОДНОГО РАБОТНИКА ОРГАНИЗАЦИЙ (БЕЗ СУБЪЕКТОВ МАЛОГО ПРЕДПРИНИМАТЕЛЬСТВА) ПО МУНИЦИПАЛЬНЫМ РАЙОНАМ И ГОРОДСКОМУ ОКРУГУ ЛЕНИНГРАДСКОЙ ОБЛАСТИ ЗА ДЕКАБРЬ 2020 ГОДА	33
ПРОСРОЧЕННАЯ ЗАДОЛЖЕННОСТЬ ПО ЗАРАБОТНОЙ ПЛАТЕ ПО НАБЛЮДАЕМЫМ ВИДАМ ЭКОНОМИЧЕСКОЙ ДЕЯТЕЛЬНОСТИ В ОКТЯБРЕ 2020 ГОДА – ЯНВАРЕ 2021 ГОДА.....	34
ДИНАМИКА ПРОСРОЧЕННОЙ ЗАДОЛЖЕННОСТИ ПО ЗАРАБОТНОЙ ПЛАТЕ В 2020 ГОДУ (<i>график</i>)	34
МЕТОДОЛОГИЧЕСКИЕ ПОЯСНЕНИЯ	35

САНКТ-ПЕТЕРБУРГ

**ДИНАМИКА НОМИНАЛЬНОЙ И РЕАЛЬНОЙ
НАЧИСЛЕННОЙ ЗАРАБОТНОЙ ПЛАТЫ
в январе – декабре 2020 года**

	Темпы роста (снижения) заработной платы (в %)			
	номинальной		реальной	
	к соответствующему месяцу 2019	к предыдущему месяцу	к соответствующему месяцу 2019	к предыдущему месяцу
Январь	107,2	71,9	104,5	71,4
Февраль	108,3	104,5	105,9	104,3
Март	107,1	110,0	104,2	109,1
Апрель	94,2	86,3	91,3	85,7
Май	101,1	103,2	98,4	103,1
Июнь	103,0	109,7	100,3	109,7
Июль	103,1	96,8	100,1	96,3
Август	101,5	93,0	98,1	93,1
Сентябрь	107,1	107,4	103,6	107,6
Октябрь	104,0	99,5	100,3	99,1
Ноябрь	102,3	97,4	98,3	96,9
Декабрь	105,7	140,9	100,9	139,5

**ПРИРОСТ (СНИЖЕНИЕ) СРЕДНЕЙ НОМИНАЛЬНОЙ
И РЕАЛЬНОЙ НАЧИСЛЕННОЙ ЗАРАБОТНОЙ ПЛАТЫ
в январе – декабре 2020 года**
(в % к соответствующему месяцу предыдущего года)



**СРЕДНЕМЕСЯЧНАЯ НОМИНАЛЬНАЯ
НАЧИСЛЕННАЯ ЗАРАБОТНАЯ ПЛАТА
за январь – декабрь 2020 года**

	Рублей	В % к		Доля численности работающих к итогу, в %
		январю – декабрю 2019	среднему уровню	
Всего	68383	103,7	100	100
в том числе по видам экономической деятельности:				
сельское, лесное хозяйство, охота, рыболовство и рыбоводство	40608	99,8	59,4	0,2
добыча полезных ископаемых	229983	86,0	3,4 р.	0,2
обрабатывающие производства	66596	102,3	97,4	14,3
в том числе:				
производство пищевых продуктов	54188	107,5	79,2	1,2
производство одежды	40992	89,3	59,9	0,2
обработка древесины и производство изделий из дерева и пробки, кроме мебели, производство изделий из соломки и материалов для плетения	39022	102,5	57,1	0,2
производство бумаги и бумажных изделий	88787	110,6	129,8	0,3
производство химических веществ и химических продуктов	68955	103,7	100,8	0,4
производство резиновых и пластмассовых изделий	47819	106,4	69,9	0,5
производство прочей неметаллической минеральной продукции	50971	103,2	74,5	0,5
производство металлургическое	63021	107,7	92,2	0,3
производство готовых металлических изделий, кроме машин и оборудования	56552	107,7	82,7	1,6
производство компьютеров, электронных и оптических изделий	72905	103,3	106,6	1,9
производство электрического оборудования	71150	102,9	104,0	0,8
производство машин и оборудования, не включенных в другие группировки	71189	103,0	104,1	1,5
производство автотранспортных средств, прицепов и полуприцепов	102023	103,2	149,2	0,5
производство прочих транспортных средств и оборудования	77457	105,0	113,3	1,5
производство мебели	28692	102,0	42,0	0,3
ремонт и монтаж машин и оборудования	65040	103,9	95,1	1,0
обеспечение электрической энергией, газом и паром; кондиционирование воздуха	74373	105,0	108,8	1,6

	Рублей	В % к		Доля численности работающих к итогу, в %
		январю – декабрю 2019	среднему уровню	
водоснабжение; водоотведение, организация сбора и утилизация отходов, деятельность по ликвидации загрязнений	56036	105,3	81,9	0,8
строительство	56786	104,4	83,0	6,1
торговля оптовая и розничная; ремонт автотранспортных средств и мотоциклов	59815	101,9	87,5	16,5
транспортировка и хранение	59689	94,8	87,3	8,8
из них:				
деятельность сухопутного и трубопроводного транспорта	55297	97,3	80,9	4,4
деятельность водного транспорта	123138	117,0	1,8 р.	0,2
деятельность воздушного транспорта	110402	81,7	1,6 р.	0,4
складское хозяйство и вспомогательная транспортная деятельность	59606	93,4	87,2	3,3
деятельность почтовой связи и курьерская деятельность	34994	109,0	51,2	0,5
деятельность гостиниц и предприятий общественного питания	30835	80,2	45,1	2,4
деятельность в области информации и связи	117242	111,8	1,7 р.	4,5
деятельность финансовая и страховая	96886	104,7	141,7	2,6
деятельность по операциям с недвижимым имуществом	52749	103,3	77,1	3,9
деятельность профессиональная, научная и техническая	92866	104,9	135,8	8,2
из них научные исследования и разработки	95830	104,1	140,1	3,6
деятельность административная и сопутствующие дополнительные услуги	41167	104,9	60,2	3,8
государственное управление и обеспечение военной безопасности; социальное обеспечение	66630	106,8	97,4	4,3
образование	61865	104,6	90,5	9,8
деятельность в области здравоохранения и социальных услуг	74534	110,5	109,0	8,7
из них деятельность в области здравоохранения	76908	111,2	112,5	7,7
деятельность в области культуры, спорта, организации досуга и развлечений	76961	95,7	112,5	2,5
предоставление прочих видов услуг	37410	90,1	54,7	0,8

**СРЕДНЯЯ НОМИНАЛЬНАЯ НАЧИСЛЕННАЯ
ЗАРАБОТНАЯ ПЛАТА в октябре – декабре 2020 года**

I. Рублей

	Октябрь	Ноябрь	Декабрь
Всего	66952	65465	92240
в том числе по видам экономической деятельности:			
сельское, лесное хозяйство, охота, рыболовство и рыбоводство	36456	37867	44815
добыча полезных ископаемых	215191	209781	387744
обрабатывающие производства	66500	66021	86910
в том числе:			
производство пищевых продуктов	52672	48044	87858
производство одежды	39846	33830	31209
обработка древесины и производство изделий из дерева и пробки, кроме мебели, производство изделий из соломки и материалов для плетения	38402	41860	46173
производство бумаги и бумажных изделий	83821	76566	179997
производство химических веществ и химических продуктов	69620	69383	83410
производство резиновых и пластмассовых изделий	46446	47157	48079
производство прочей неметаллической минеральной продукции	52733	49259	64153
производство металлургическое	59240	63032	74352
производство готовых металлических изделий, кроме машин и оборудования	56650	55939	73743
производство компьютеров, электронных и оптических изделий	74136	73771	92753
производство электрического оборудования	71010	69665	87080
производство машин и оборудования, не включенных в другие группировки	72451	70735	91910
производство автотранспортных средств, прицепов и полуприцепов	100916	107998	141461
производство прочих транспортных средств и оборудования	79294	72804	104386
производство мебели	20960	23476	66809
ремонт и монтаж машин и оборудования	68363	70343	85654
обеспечение электрической энергией, газом и паром; кондиционирование воздуха	68452	69026	112274

	Октябрь	Ноябрь	Декабрь
водоснабжение; водоотведение, организация сбора и утилизация отходов, деятельность по ликвидации загрязнений	52295	54070	58055
строительство	56864	54617	67524
торговля оптовая и розничная; ремонт автотранспортных средств и мотоциклов	56244	52796	76372
транспортировка и хранение	58125	55063	75289
из них:			
деятельность сухопутного и трубопроводного транспорта	57409	52856	71969
деятельность водного транспорта	116166	124342	176564
деятельность воздушного транспорта	111300	95370	128647
складское хозяйство и вспомогательная транспортная деятельность	53804	52339	73770
деятельность почтовой связи и курьерская деятельность	32892	34563	34050
деятельность гостиниц и предприятий общественного питания	31197	29886	33495
деятельность в области информации и связи	115982	116916	147631
деятельность финансовая и страховая	90301	87135	151928
деятельность по операциям с недвижимым имуществом	51078	51289	65966
деятельность профессиональная, научная и техническая	92072	92019	131751
из них научные исследования и разработки	99310	100823	135411
деятельность административная и сопутствующие дополнительные услуги	40589	33795	47252
государственное управление и обеспечение военной безопасности; социальное обеспечение	62213	60414	118573
образование	58509	61313	84205
деятельность в области здравоохранения и социальных услуг	79988	70906	94977
из них деятельность в области здравоохранения	83471	73028	97878
деятельность в области культуры, спорта, организации досуга и развлечений	67704	89016	137746
предоставление прочих видов услуг	31879	32430	46005

II. В % к соответствующему месяцу 2019 года

	Октябрь	Ноябрь	Декабрь
Всего	104,0	102,3	105,7
в том числе по видам экономической деятельности:			
сельское, лесное хозяйство, охота, рыболовство и рыбоводство	92,2	96,2	104,4
добыча полезных ископаемых	114,9	120,6	70,3
обрабатывающие производства	104,7	106,3	117,9
в том числе:			
производство пищевых продуктов	98,1	97,3	1,6 р.
производство одежды	84,5	73,0	65,6
обработка древесины и производство изделий из дерева и пробки, кроме мебели, производство изделий из соломки и материалов для плетения	101,1	113,8	118,3
производство бумаги и бумажных изделий	118,0	111,8	2,2 р.
производство химических веществ и химических продуктов	103,0	109,8	108,8
производство резиновых и пластмассовых изделий	101,6	103,3	97,5
производство прочей неметаллической минеральной продукции	103,5	101,9	116,5
производство металлургическое	99,5	110,0	123,4
производство готовых металлических изделий, кроме машин и оборудования	102,2	109,2	119,8
производство компьютеров, электронных и оптических изделий	105,5	104,2	105,4
производство электрического оборудования	104,9	100,1	105,8
производство машин и оборудования, не включенных в другие группировки	105,2	104,8	116,6
производство автотранспортных средств, прицепов и полуприцепов	107,7	110,4	109,1
производство прочих транспортных средств и оборудования	107,3	102,1	121,0
производство мебели	66,6	77,8	2,2 р.
ремонт и монтаж машин и оборудования	104,4	105,1	112,7
обеспечение электрической энергией, газом и паром; кондиционирование воздуха	111,4	105,4	109,8

	Октябрь	Ноябрь	Декабрь
водоснабжение; водоотведение, организация сбора и утилизация отходов, деятельность по ликвидации загрязнений	102,9	106,2	108,2
строительство	105,4	100,8	95,1
торговля оптовая и розничная; ремонт автотранспортных средств и мотоциклов	97,6	96,3	98,5
транспортировка и хранение	92,1	93,4	91,8
из них:			
деятельность сухопутного и трубопроводного транспорта	99,0	99,9	95,3
деятельность водного транспорта	101,5	127,4	135,8
деятельность воздушного транспорта	83,0	76,8	80,8
складское хозяйство и вспомогательная транспортная деятельность	87,0	87,7	87,2
деятельность почтовой связи и курьерская деятельность	109,5	104,7	95,5
деятельность гостиниц и предприятий общественного питания	79,2	77,1	79,8
деятельность в области информации и связи	114,7	110,4	116,2
деятельность финансовая и страховая	107,6	104,4	103,9
деятельность по операциям с недвижимым имуществом	101,8	104,6	101,0
деятельность профессиональная, научная и техническая	104,7	102,9	102,7
из них научные исследования и разработки	109,2	102,5	101,3
деятельность административная и сопутствующие дополнительные услуги	106,5	90,9	101,5
государственное управление и обеспечение военной безопасности; социальное обеспечение	105,9	105,3	106,8
образование	100,7	98,5	109,5
деятельность в области здравоохранения и социальных услуг	125,3	105,8	112,4
из них деятельность в области здравоохранения	127,2	106,0	112,6
деятельность в области культуры, спорта, организации досуга и развлечений	83,8	120,2	116,9
предоставление прочих видов услуг	75,7	77,5	87,9

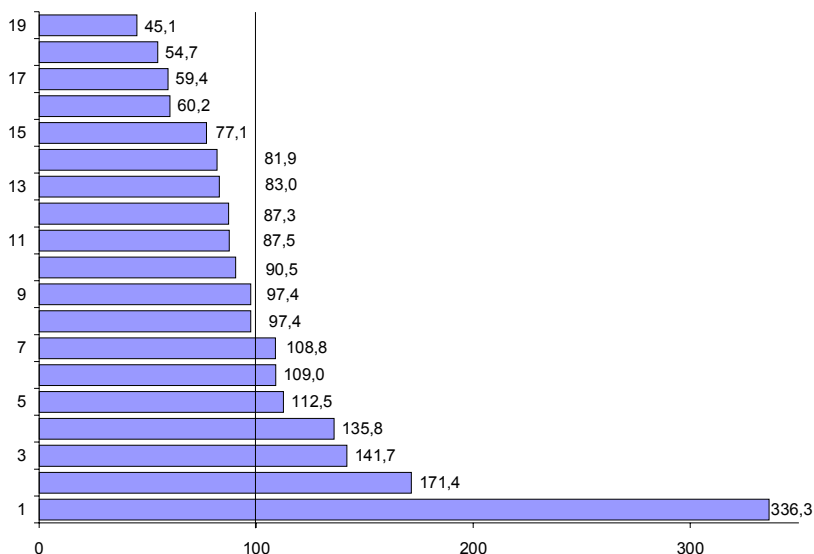
III. В % к среднему уровню

	Октябрь	Ноябрь	Декабрь
Всего	100	100	100
в том числе по видам экономической деятельности:			
сельское, лесное хозяйство, охота, рыболовство и рыбоводство	54,5	57,8	48,6
добыча полезных ископаемых	3,2 р.	3,2 р.	4,2 р.
обрабатывающие производства	99,3	100,9	94,2
в том числе:			
производство пищевых продуктов	78,7	73,4	95,2
производство одежды	59,5	51,7	33,8
обработка древесины и производство изделий из дерева и пробки, кроме мебели, производство изделий из соломки и материалов для плетения	57,4	63,9	50,1
производство бумаги и бумажных изделий	125,2	117,0	2,0 р.
производство химических веществ и химических продуктов	104,0	106,0	90,4
производство резиновых и пластмассовых изделий	69,4	72,0	52,1
производство прочей неметаллической минеральной продукции	78,8	75,2	69,5
производство металлургическое	88,5	96,3	80,6
производство готовых металлических изделий, кроме машин и оборудования	84,6	85,4	79,9
производство компьютеров, электронных и оптических изделий	110,7	112,7	100,6
производство электрического оборудования	106,1	106,4	94,4
производство машин и оборудования, не включенных в другие группировки	108,2	108,1	99,6
производство автотранспортных средств, прицепов и полуприцепов	1,5 р.	1,7 р.	1,5 р.
производство прочих транспортных средств и оборудования	118,4	111,2	113,2
производство мебели	31,3	35,9	72,4
ремонт и монтаж машин и оборудования	102,1	107,5	92,9
обеспечение электрической энергией, газом и паром; кондиционирование воздуха	102,2	105,4	121,7

	Октябрь	Ноябрь	Декабрь
водоснабжение; водоотведение, организация сбора и утилизация отходов, деятельность по ликвидации загрязнений	78,1	82,6	62,9
строительство	84,9	83,4	73,2
торговля оптовая и розничная; ремонт автотранспортных средств и мотоциклов	84,0	80,6	82,8
транспортировка и хранение	86,8	84,1	81,6
из них:			
деятельность сухопутного и трубопроводного транспорта	85,7	80,7	78,0
деятельность водного транспорта	1,7 р.	1,9 р.	1,9 р.
деятельность воздушного транспорта	1,7 р.	145,7	139,5
складское хозяйство и вспомогательная транспортная деятельность	80,4	80,0	80,0
деятельность почтовой связи и курьерская деятельность	49,1	52,8	36,9
деятельность гостиниц и предприятий общественного питания	46,6	45,7	36,3
деятельность в области информации и связи	1,7 р.	1,8 р.	1,6 р.
деятельность финансовая и страховая	134,9	133,1	1,6 р.
деятельность по операциям с недвижимым имуществом	76,3	78,3	71,5
деятельность профессиональная, научная и техническая	137,5	140,6	142,8
из них научные исследования и разработки	148,3	1,5 р.	146,8
деятельность административная и сопутствующие дополнительные услуги	60,6	51,6	51,2
государственное управление и обеспечение военной безопасности; социальное обеспечение	92,9	92,3	128,5
образование	87,4	93,7	91,3
деятельность в области здравоохранения и социальных услуг	119,5	108,3	103,0
из них деятельность в области здравоохранения	124,7	111,6	106,1
деятельность в области культуры, спорта, организации досуга и развлечений	101,1	136,0	149,3
предоставление прочих видов услуг	47,6	49,5	49,9

**ОТНОШЕНИЕ СРЕДНЕМЕСЯЧНОЙ НОМИНАЛЬНОЙ
НАЧИСЛЕННОЙ ЗАРАБОТНОЙ ПЛАТЫ ПО ОТДЕЛЬНЫМ
ВИДАМ ЭКОНОМИЧЕСКОЙ ДЕЯТЕЛЬНОСТИ
К СРЕДНЕМУ УРОВНЮ ПО САНКТ-ПЕТЕРБУРГУ
за январь – декабрь 2020 года**

(в процентах)



- | | |
|-------------------------------------------------------------------------------------------|-------------------------------------------------------------------------------------------------------------------|
| 1 – добыча полезных ископаемых | 11 – торговля оптовая и розничная; ремонт автотранспортных средств и мотоциклов |
| 2 – деятельность в области информации и связи | 12 – транспортировка и хранение |
| 3 – деятельность финансовая и страховая | 13 – строительство |
| 4 – деятельность профессиональная, научная и техническая | 14 – водоснабжение; водоотведение, организация сбора и утилизация отходов, деятельность по ликвидации загрязнений |
| 5 – деятельность в области культуры, спорта, организации досуга и развлечений | 15 – деятельность по операциям с недвижимым имуществом |
| 6 – деятельность в области здравоохранения и социальных услуг | 16 – деятельность административная и сопутствующие дополнительные услуги |
| 7 – обеспечение электрической энергией, газом и паром; кондиционирование воздуха | 17 – сельское, лесное хозяйство, охота, рыболовство и рыбоводство |
| 8 – государственное управление и обеспечение военной безопасности; социальное обеспечение | 18 – предоставление прочих видов услуг |
| 9 – обрабатывающие производства | 19 – деятельность гостиниц и предприятий общественного питания |
| 10 – образование | |

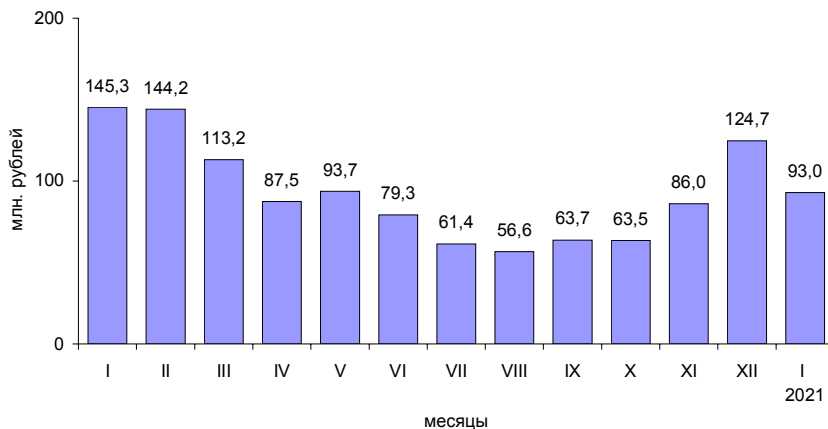
**СРЕДНЯЯ ЗАРАБОТНАЯ ПЛАТА
ОДНОГО РАБОТНИКА ОРГАНИЗАЦИЙ
(БЕЗ СУБЪЕКТОВ МАЛОГО ПРЕДПРИНИМАТЕЛЬСТВА)
ПО РАЙОНАМ САНКТ-ПЕТЕРБУРГА
за декабрь 2020 года**

	Рублей	В % к	
		декабрю 2019	среднему уровню
Всего	109985	109,5	100
Адмиралтейский	135802	107,4	123,5
Василеостровский	120922	113,8	109,9
Выборгский	90264	110,1	82,1
Калининский	96228	115,2	87,5
Кировский	88751	105,8	80,7
Колпинский	83130	113,8	75,6
Красногвардейский	95834	121,2	87,1
Красносельский	91050	127,3	82,8
Кронштадтский	81536	110,6	74,1
Курортный	113120	98,9	102,9
Московский	116134	104,2	105,6
Невский	84665	109,9	77,0
Петроградский	148379	107,6	134,9
Петродворцовый	90652	114,2	82,4
Приморский	100382	108,5	91,3
Пушкинский	84872	110,6	77,2
Фрунзенский	89307	120,3	81,2
Центральный	131689	106,8	119,7

**ПРОСРОЧЕННАЯ ЗАДОЛЖЕННОСТЬ ПО ЗАРАБОТНОЙ ПЛАТЕ
ПО НАБЛЮДАЕМЫМ ВИДАМ ЭКОНОМИЧЕСКОЙ ДЕЯТЕЛЬНОСТИ
в октябре 2020 года – январе 2021 года**
(по состоянию на 1 число месяца)

	Октябрь	Ноябрь	Декабрь	Январь 2021
Тыс. рублей				
Всего	63500	86035	124722	92986
в том числе:				
обработывающие производства	10796	23183	37424	45361
строительство	50678	49658	47159	47625
научные исследования и разработки	2026	13194	40139	–
В процентах				
Всего	100	100	100	100
в том числе:				
обработывающие производства	17,0	27,0	30,0	48,8
строительство	79,8	57,7	37,8	51,2
научные исследования и разработки	3,2	15,3	32,2	–

**ДИНАМИКА ПРОСРОЧЕННОЙ ЗАДОЛЖЕННОСТИ
ПО ЗАРАБОТНОЙ ПЛАТЕ в 2020 году**
(на 1 число месяца)

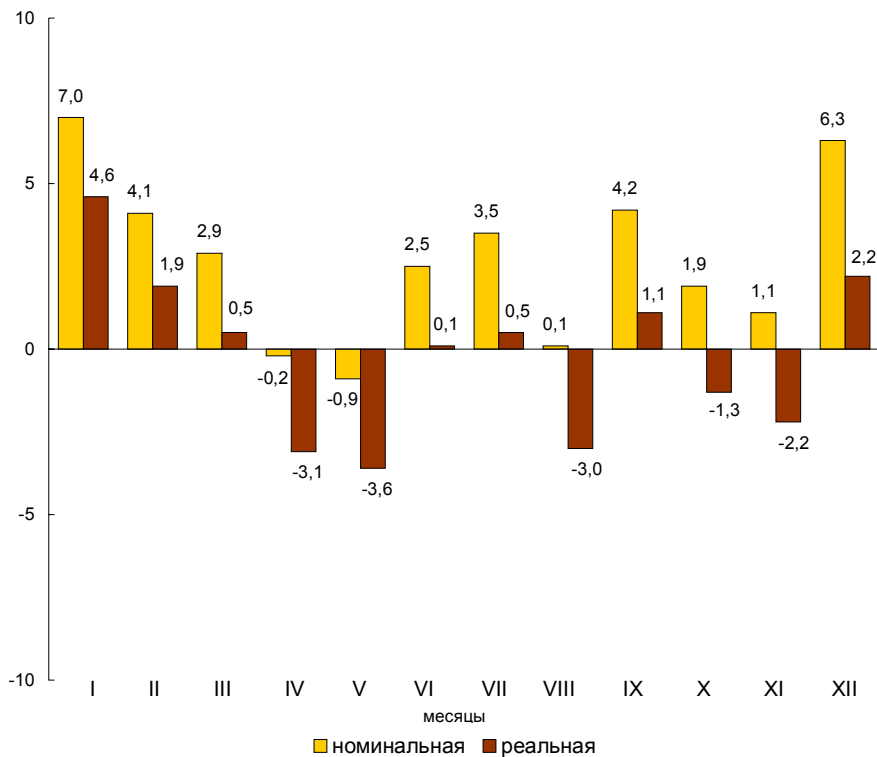


ЛЕНИНГРАДСКАЯ ОБЛАСТЬ

**ДИНАМИКА НОМИНАЛЬНОЙ И РЕАЛЬНОЙ
НАЧИСЛЕННОЙ ЗАРАБОТНОЙ ПЛАТЫ
в январе – декабре 2020 года**

	Темпы роста (снижения) заработной платы (в %)			
	номинальной		реальной	
	к соответствующему месяцу 2019	к предыдущему месяцу	к соответствующему месяцу 2019	к предыдущему месяцу
Январь	107,0	84,8	104,6	84,6
Февраль	104,1	99,6	101,9	99,3
Март	102,9	103,3	100,5	102,8
Апрель	99,8	99,2	96,9	98,4
Май	99,1	100,8	96,4	100,6
Июнь	102,5	102,2	100,1	102,2
Июль	103,5	101,7	100,5	100,9
Август	100,1	95,4	97,0	95,6
Сентябрь	104,2	100,4	101,1	100,7
Октябрь	101,9	101,0	98,7	100,8
Ноябрь	101,1	97,6	97,8	97,0
Декабрь	106,3	125,3	102,2	124,2

**ПРИРОСТ (СНИЖЕНИЕ) СРЕДНЕЙ НОМИНАЛЬНОЙ
И РЕАЛЬНОЙ НАЧИСЛЕННОЙ ЗАРАБОТНОЙ ПЛАТЫ
в январе – декабре 2020 года**
(в % к соответствующему месяцу предыдущего года)



**СРЕДНЕМЕСЯЧНАЯ НОМИНАЛЬНАЯ
НАЧИСЛЕННАЯ ЗАРАБОТНАЯ ПЛАТА
за январь – декабрь 2020 года**

	Рублей	В % к		Доля численности работающих к итогу, в %
		январю – декабрю 2019	среднему уровню	
Всего	48271	102,7	100	100
в том числе по видам экономической деятельности:				
сельское, лесное хозяйство, охота, рыболовство и рыбоводство	39667	104,2	82,2	5,7
добыча полезных ископаемых	46489	97,2	96,3	1,0
обрабатывающие производства	56674	103,9	117,4	21,1
в том числе:				
производство пищевых продуктов	47387	102,6	98,2	2,5
производство одежды	24427	96,7	50,6	0,4
обработка древесины и производство изделий из дерева и пробки, кроме мебели, производство изделий из соломки и материалов для плетения	34965	103,0	72,4	1,1
производство бумаги и бумажных изделий	62641	107,1	129,8	1,6
производство химических веществ и химических продуктов	72017	108,5	149,2	1,2
производство резиновых и пластмассовых изделий	52995	98,4	109,8	0,9
производство прочей неметаллической минеральной продукции	49674	103,8	102,9	2,1
производство металлургическое	52624	101,1	109,0	0,4
производство готовых металлических изделий, кроме машин и оборудования	54442	107,0	112,8	1,5
производство компьютеров, электронных и оптических изделий	79734	104,4	1,7 р.	0,4
производство электрического оборудования	57488	107,7	119,1	0,7
производство машин и оборудования, не включенных в другие группировки	56974	97,3	118,0	0,9
производство автотранспортных средств, прицепов и полуприцепов	57527	97,1	119,2	0,4
производство прочих транспортных средств и оборудования	56307	101,0	116,6	2,9
производство мебели	39790	103,4	82,4	0,3
ремонт и монтаж машин и оборудования	57528	109,2	119,2	1,0
обеспечение электрической энергией, газом и паром; кондиционирование воздуха	64136	105,8	132,9	4,3

	Рублей	В % к		Доля численности работающих к итогу, в %
		январю – декабрю 2019	среднему уровню	
водоснабжение; водоотведение, организация сбора и утилизация отходов, деятельность по ликвидации загрязнений	37044	100,7	76,7	1,9
строительство	48482	91,1	100,4	9,3
торговля оптовая и розничная; ремонт автотранспортных средств и мотоциклов	37404	98,8	77,5	11,7
транспортировка и хранение	50426	102,0	104,5	8,0
из них:				
деятельность сухопутного и трубопроводного транспорта	46872	107,4	97,1	3,1
деятельность водного транспорта	93466	98,9	1,9 р.	0,1
складское хозяйство и вспомогательная транспортная деятельность	55778	99,8	115,6	4,2
деятельность почтовой связи и курьерская деятельность	25190	111,8	52,2	0,6
деятельность гостиниц и предприятий общественного питания	24973	97,5	51,7	2,5
деятельность в области информации и связи	44096	101,0	91,4	1,1
деятельность финансовая и страховая	72277	100,3	149,7	0,6
деятельность по операциям с недвижимым имуществом	34112	104,4	70,7	3,1
деятельность профессиональная, научная и техническая	67348	101,8	139,5	2,9
из них научные исследования и разработки	69881	97,4	144,8	1,4
деятельность административная и сопутствующие дополнительные услуги	31618	106,7	65,5	2,6
государственное управление и обеспечение военной безопасности; социальное обеспечение	52291	107,2	108,3	5,6
образование	42346	106,9	87,7	8,8
деятельность в области здравоохранения и социальных услуг	50975	113,6	105,6	7,2
из них деятельность в области здравоохранения	53078	115,2	110,0	6,0
деятельность в области культуры, спорта, организации досуга и развлечений	44057	102,6	91,3	1,7
предоставление прочих видов услуг	32695	91,8	67,7	0,9

**СРЕДНЯЯ НОМИНАЛЬНАЯ НАЧИСЛЕННАЯ
ЗАРАБОТНАЯ ПЛАТА в октябре – декабре 2020 года**

I. Рублей	Октябрь	Ноябрь	Декабрь
Всего	47683	46563	58382
в том числе по видам экономической деятельности:			
сельское, лесное хозяйство, охота, рыболовство и рыбоводство	40378	37853	47038
добыча полезных ископаемых	47749	45385	48077
обрабатывающие производства	56386	53991	64494
в том числе:			
производство пищевых продуктов	49694	45686	45828
производство одежды	23745	21437	22951
обработка древесины и производство изделий из дерева и пробки, кроме мебели, производство изделий из соломки и материалов для плетения	37197	32414	39721
производство бумаги и бумажных изделий	61529	58409	69668
производство химических веществ и химических продуктов	68559	60156	89144
производство резиновых и пластмассовых изделий	54980	56045	57501
производство прочей неметаллической минеральной продукции	49243	47762	57110
производство металлургическое	49515	48924	55302
производство готовых металлических изделий, кроме машин и оборудования	53337	54190	59463
производство компьютеров, электронных и оптических изделий	75769	74809	129517
производство электрического оборудования	61749	59446	66831
производство машин и оборудования, не включенных в другие группировки	63527	51260	56128
производство автотранспортных средств, прицепов и полуприцепов	62040	62126	64225
производство прочих транспортных средств и оборудования	57324	58327	58491
производство мебели	39489	44058	46258
ремонт и монтаж машин и оборудования	58601	50572	88200
обеспечение электрической энергией, газом и паром; кондиционирование воздуха	57321	58645	76532

	Октябрь	Ноябрь	Декабрь
водоснабжение; водоотведение, организация сбора и утилизация отходов, деятельность по ликвидации загрязнений	35319	36390	38913
строительство	50796	49832	53203
торговля оптовая и розничная; ремонт автотранспортных средств и мотоциклов	38512	36781	40486
транспортировка и хранение	47153	46323	65287
из них:			
деятельность сухопутного и трубопроводного транспорта	43515	42728	56126
деятельность водного транспорта	98436	84154	118630
складское хозяйство и вспомогательная транспортная деятельность	51884	51341	77477
деятельность почтовой связи и курьерская деятельность	24820	25405	23286
деятельность гостиниц и предприятий общественного питания	22874	23691	24726
деятельность в области информации и связи	34589	40037	71841
деятельность финансовая и страховая	71820	58141	123569
деятельность по операциям с недвижимым имуществом	34610	31915	39594
деятельность профессиональная, научная и техническая	67125	66161	82895
из них научные исследования и разработки	75941	71368	86055
деятельность административная и сопутствующие дополнительные услуги	31598	27599	33797
государственное управление и обеспечение военной безопасности; социальное обеспечение	47192	48383	93964
образование	42930	44390	52667
деятельность в области здравоохранения и социальных услуг	51977	49498	57717
из них деятельность в области здравоохранения	54643	51581	57595
деятельность в области культуры, спорта, организации досуга и развлечений	43492	44745	55787
предоставление прочих видов услуг	28545	28147	45680

II. В % к соответствующему месяцу 2019 года

	Октябрь	Ноябрь	Декабрь
Всего	101,9	101,1	106,3
в том числе по видам экономической деятельности:			
сельское, лесное хозяйство, охота, рыболовство и рыбоводство	101,6	101,4	104,6
добыча полезных ископаемых	100,7	94,6	99,7
обрабатывающие производства	105,2	104,6	110,0
в том числе:			
производство пищевых продуктов	103,4	102,4	99,0
производство одежды	99,9	90,1	89,1
обработка древесины и производство изделий из дерева и пробки, кроме мебели, производство изделий из соломки и материалов для плетения	100,0	101,2	108,8
производство бумаги и бумажных изделий	107,6	106,6	118,7
производство химических веществ и химических продуктов	104,9	101,0	106,1
производство резиновых и пластмассовых изделий	105,6	111,0	110,1
производство прочей неметаллической минеральной продукции	101,6	101,2	105,5
производство металлургическое	90,7	102,1	98,4
производство готовых металлических изделий, кроме машин и оборудования	99,4	103,5	104,9
производство компьютеров, электронных и оптических изделий	98,5	103,9	131,1
производство электрического оборудования	112,4	110,5	110,9
производство машин и оборудования, не включенных в другие группировки	110,4	97,8	97,4
производство автотранспортных средств, прицепов и полуприцепов	110,4	109,2	95,0
производство прочих транспортных средств и оборудования	104,1	105,4	107,3
производство мебели	99,4	115,6	116,9
ремонт и монтаж машин и оборудования	119,7	105,6	116,5
обеспечение электрической энергией, газом и паром; кондиционирование воздуха	102,3	104,8	103,4

Продолжение

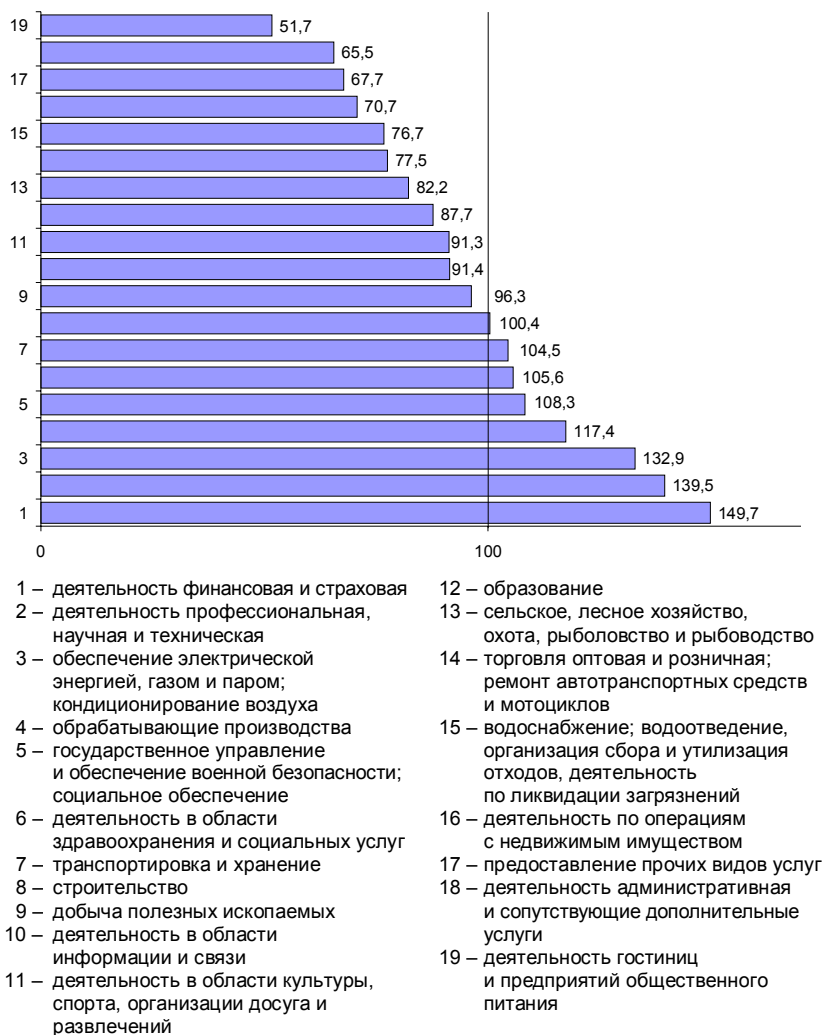
	Октябрь	Ноябрь	Декабрь
водоснабжение; водоотведение, организация сбора и утилизация отходов, деятельность по ликвидации загрязнений	98,7	99,1	101,5
строительство	93,2	92,6	92,6
торговля оптовая и розничная; ремонт автотранспортных средств и мотоциклов	98,7	96,5	98,9
транспортировка и хранение	95,3	95,2	110,3
из них:			
деятельность сухопутного и трубопроводного транспорта	103,6	105,4	119,3
деятельность водного транспорта	58,2	91,2	82,8
складское хозяйство и вспомогательная транспортная деятельность	94,6	91,0	110,5
деятельность почтовой связи и курьерская деятельность	122,6	105,7	94,2
деятельность гостиниц и предприятий общественного питания	94,3	95,2	93,1
деятельность в области информации и связи	80,9	85,8	136,2
деятельность финансовая и страховая	93,8	81,0	84,4
деятельность по операциям с недвижимым имуществом	109,1	95,7	99,6
деятельность профессиональная, научная и техническая	92,4	99,0	111,0
из них научные исследования и разработки	94,5	91,0	105,7
деятельность административная и сопутствующие дополнительные услуги государственного управления и обеспечение военной безопасности; социальное обеспечение	118,8	102,5	107,3
образование	108,7	108,8	110,5
деятельность в области здравоохранения и социальных услуг	118,1	111,8	110,3
из них деятельность в области здравоохранения	120,3	113,4	111,6
деятельность в области культуры, спорта, организации досуга и развлечений	101,8	104,0	108,9
предоставление прочих видов услуг	89,0	87,1	85,1

III. В % к среднему уровню	Октябрь	Ноябрь	Декабрь
Всего	100	100	100
в том числе по видам экономической деятельности:			
сельское, лесное хозяйство, охота, рыболовство и рыбоводство	84,7	81,3	80,6
добыча полезных ископаемых	100,1	97,5	82,3
обрабатывающие производства	118,3	116,0	110,5
в том числе:			
производство пищевых продуктов	104,2	98,1	78,5
производство одежды	49,8	46,0	39,3
обработка древесины и производство изделий из дерева и пробки, кроме мебели, производство изделий из соломки и материалов для плетения	78,0	69,6	68,0
производство бумаги и бумажных изделий	129,0	125,4	119,3
производство химических веществ и химических продуктов	143,8	129,2	1,5 п.
производство резиновых и пластмассовых изделий	115,3	120,4	98,5
производство прочей неметаллической минеральной продукции	103,3	102,6	97,8
производство металлургическое	103,8	105,1	94,7
производство готовых металлических изделий, кроме машин и оборудования	111,9	116,4	101,9
производство компьютеров, электронных и оптических изделий	1,6 п.	1,6 п.	2,2 п.
производство электрического оборудования	129,5	127,7	114,5
производство машин и оборудования, не включенных в другие группировки	133,2	110,1	96,1
производство автотранспортных средств, прицепов и полуприцепов	130,1	133,4	110,0
производство прочих транспортных средств и оборудования	120,2	125,3	100,2
производство мебели	82,8	94,6	79,2
ремонт и монтаж машин и оборудования	122,9	108,6	1,5 п.
обеспечение электрической энергией, газом и паром; кондиционирование воздуха	120,2	125,9	131,1

	Октябрь	Ноябрь	Декабрь
водоснабжение; водоотведение, организация сбора и утилизация отходов, деятельность по ликвидации загрязнений	74,1	78,2	66,7
строительство	106,5	107,0	91,1
торговля оптовая и розничная; ремонт автотранспортных средств и мотоциклов	80,8	79,0	69,3
транспортировка и хранение	98,9	99,5	111,8
из них:			
деятельность сухопутного и трубопроводного транспорта	91,3	91,8	96,1
деятельность водного транспорта	2,1 р.	1,8 р.	2,0 р.
складское хозяйство и вспомогательная транспортная деятельность	108,8	110,3	132,7
деятельность почтовой связи и курьерская деятельность	52,1	54,6	39,9
деятельность гостиниц и предприятий общественного питания	48,0	50,9	42,4
деятельность в области информации и связи	72,5	86,0	123,1
деятельность финансовая и страховая	1,5 р.	124,9	2,1 р.
деятельность по операциям с недвижимым имуществом	72,6	68,5	67,8
деятельность профессиональная, научная и техническая	140,8	142,1	142,0
из них научные исследования и разработки	1,6 р.	1,5 р.	147,4
деятельность административная и сопутствующие дополнительные услуги государственного управления и обеспечение военной безопасности; социальное обеспечение	66,3	59,3	57,9
образование	90,0	95,3	90,2
деятельность в области здравоохранения и социальных услуг	109,0	106,3	98,9
из них деятельность в области здравоохранения	114,6	110,8	98,7
деятельность в области культуры, спорта, организации досуга и развлечений	91,2	96,1	95,6
предоставление прочих видов услуг	59,9	60,4	78,2

**ОТНОШЕНИЕ СРЕДНЕМЕСЯЧНОЙ НОМИНАЛЬНОЙ
НАЧИСЛЕННОЙ ЗАРАБОТНОЙ ПЛАТЫ ПО ОТДЕЛЬНЫМ
ВИДАМ ЭКОНОМИЧЕСКОЙ ДЕЯТЕЛЬНОСТИ
К СРЕДНЕМУ УРОВНЮ ПО ЛЕНИНГРАДСКОЙ ОБЛАСТИ
за январь – декабрь 2020 года**

(в процентах)



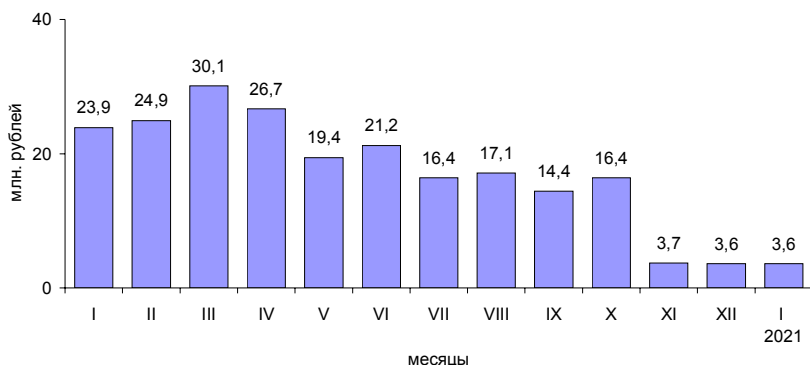
**СРЕДНЯЯ ЗАРАБОТНАЯ ПЛАТА
ОДНОГО РАБОТНИКА ОРГАНИЗАЦИЙ
(БЕЗ СУБЪЕКТОВ МАЛОГО ПРЕДПРИНИМАТЕЛЬСТВА)
ПО МУНИЦИПАЛЬНЫМ РАЙОНАМ И ГОРОДСКОМУ ОКРУГУ
ЛЕНИНГРАДСКОЙ ОБЛАСТИ
за декабрь 2020 года**

	Рублей	В % к	
		декабрю 2019	среднему уровню
Всего	67788	108,3	100
муниципальные районы:			
Бокситогорский	58466	100,0	86,2
Волосовский	53147	115,4	78,4
Волховский	51222	103,0	75,6
Всеволожский	73706	112,4	108,7
Выборгский	75583	110,5	111,5
Гатчинский	62980	110,6	92,9
Кингисеппский	86789	107,0	128,0
Киришский	58414	105,5	86,2
Кировский	68830	104,9	101,5
Лодейнопольский	52103	110,7	76,9
Ломоносовский	88611	104,9	130,7
Лужский	53230	107,6	78,5
Подпорожский	47245	101,4	69,7
Приозерский	49147	111,7	72,5
Сланцевский	49580	101,0	73,1
Тихвинский	51063	99,9	75,3
Тосненский	57943	105,5	85,5
городской округ Сосновоборский	82635	106,7	121,9

**ПРОСРОЧЕННАЯ ЗАДОЛЖЕННОСТЬ ПО ЗАРАБОТНОЙ ПЛАТЕ
ПО НАБЛЮДАЕМЫМ ВИДАМ ЭКОНОМИЧЕСКОЙ ДЕЯТЕЛЬНОСТИ
в октябре 2020 года – январе 2021 года**
(по состоянию на 1 число месяца)

	Октябрь	Ноябрь	Декабрь	Январь 2021
Тыс. рублей				
Всего	16389	3678	3572	3572
в том числе:				
сельское хозяйство, охота и предоставле- ние услуг в этих областях; лесозаготовки	10656	–	–	–
обрабатывающие производства	3572	3572	3572	3572
транспорт	2161	106	–	–
В процентах				
Всего	100	100	100	100
в том числе:				
сельское хозяйство, охота и предоставле- ние услуг в этих областях; лесозаготовки	65,0	–	–	–
обрабатывающие производства	21,8	97,1	100,0	100,0
транспорт	13,2	2,9	–	–

**ДИНАМИКА ПРОСРОЧЕННОЙ ЗАДОЛЖЕННОСТИ
ПО ЗАРАБОТНОЙ ПЛАТЕ в 2020 году**
(на 1 число месяца)



МЕТОДОЛОГИЧЕСКИЕ ПОЯСНЕНИЯ

Среднемесячная номинальная начисленная заработная плата работников организаций в рассматриваемом периоде рассчитывается на основе сведений, полученных от организаций всех видов экономической деятельности и всех форм собственности, и определяется путем деления фонда начисленной заработной платы работников на среднемесячную численность работников и на количество месяцев в отчетном периоде.

В фонд заработной платы включаются начисленные работникам суммы оплаты труда в денежной и неденежной формах (с учетом налога на доходы физических лиц и других удержаний в соответствии с законодательством Российской Федерации) за отработанное и неотработанное время, компенсационные выплаты, связанные с режимом работы и условиями труда, доплаты и надбавки, премии, единовременные поощрительные выплаты, а также оплата питания и проживания, имеющая систематический характер.

Реальная начисленная заработная плата характеризует покупательную способность заработной платы в отчетном периоде в связи с изменением цен на потребительские товары и услуги по сравнению с базисным периодом. Для этого рассчитывается индекс реальной начисленной заработной платы путем деления индекса номинальной начисленной заработной платы на индекс потребительских цен за один и тот же временной период.

Просроченной задолженностью по заработной плате работникам считаются фактически начисленные (с учетом налога на доходы физических лиц и других удержаний) суммы заработной платы, но не выплаченные в срок, установленный коллективным договором или договором на расчетно-кассовое обслуживание, заключенным с банком. В сумму просроченной задолженности включаются переходящие остатки задолженности, не погашенные на отчетную дату, и не включается задолженность на внутримесячные даты (аванс).

Данные о просроченной задолженности собираются от юридических лиц, их обособленных подразделений, у которых имеется просроченная задолженность по заработной плате работникам (кроме субъектов малого предпринимательства) по состоянию на начало каждого месяца, основной вид деятельности которых относится к следующим группам ОКВЭД 2: растениеводство и животноводство, охота и предоставление соответствующих услуг в этих областях; лесозаготовки; рыболовство и рыбоводство; добыча полезных ископаемых; обрабатывающая промышленность; обеспечение электрической энергией, газом и паром; кондиционирование воздуха; водоснабжение; водоотведение, организация сбора и утилизация отходов, деятельность по ликвидации загрязнений; строительство; деятельность сухопутного и трубопроводного транспорта; деятельность водного транспорта; деятельность воздушного и космического транспорта; складское хозяйство и вспомогательная транспортная деятельность; управление недвижимым имуществом за вознаграждение или на договорной основе; научные исследования и разработки; образование; деятельность в области здравоохранения и социальных услуг; производство кинофильмов, видеофильмов и телевизионных программ; деятельность в области телевизионного и радиовещания; деятельность творческая, деятельность в области искусства и организации развлечений; деятельность библиотек, архивов, музеев и прочих объектов культуры; деятельность в области отдыха и развлечений.

**ОПЛАТА ТРУДА В САНКТ-ПЕТЕРБУРГЕ
И ЛЕНИНГРАДСКОЙ ОБЛАСТИ
в январе – декабре 2020 года**
Статистический бюллетень

Ответственный за выпуск: Грязина Т.А.
Подготовка издания: Абдуллина Э.И.

Сдано в набор 19.03.2021. Подписано в печать 31.03.2021.
Усл.печ.л. 2,25. Тираж 19 экз. Заказ №
Отпечатано в оперативной полиграфии Петростата
197376, Санкт-Петербург, ул. Профессора Попова, 39.