

Управление Федеральной службы
государственной статистики
по г. Санкт-Петербургу и Ленинградской области
(ПЕТРОСТАТ)

Строительство в Ленинградской области в 2019 году

СТАТИСТИЧЕСКИЙ БЮЛЛЕТЕНЬ

Исх. № СГ-240/233
от 23.03.2020 г.

Санкт-Петербург
2020

Бюллетень подготовлен сотрудниками отдела статистики строительства и инвестиций Петростата.

В издании представлены данные об инвестиционной деятельности, жилищном строительстве, работе строительных организаций Ленинградской области. Стоимостные показатели приведены в фактически действовавших ценах. По ряду показателей данные за 2019 год являются предварительными.

В отдельных случаях незначительные расхождения между итогом и суммой слагаемых объясняется округлением данных.

Петростат является собственником государственной статистической информации на территории Санкт-Петербурга и Ленинградской области и обладает исключительными правами на издание и распространение статистических публикаций. При использовании материалов органов государственной статистики ссылка на источник обязательна.

Список сокращений

тыс.	тысяча
млн.	миллион
м ²	квадратный метр
руб.	рубль
р.	раз
ед.	единица
экз.	экземпляр
чел.	человек

Условные обозначения

–	явление отсутствует
0,0	небольшая величина
x	сопоставление невозможно
...	данных не имеется

Код издания
по каталогу 24000420
E-mail: petrostat@gks.ru
<http://petrostat.gks.ru>
© Петростат, 2020

СОДЕРЖАНИЕ

ОСНОВНЫЕ ПОКАЗАТЕЛИ ИНВЕСТИЦИОННОЙ И СТРОИТЕЛЬНОЙ ДЕЯТЕЛЬНОСТИ.....	6
<i>ИНВЕСТИЦИИ В ОСНОВНОЙ КАПИТАЛ</i>	7
ИСПОЛЬЗОВАНИЕ ИНВЕСТИЦИЙ В ОСНОВНОЙ КАПИТАЛ ЗА СЧЕТ ВСЕХ ИСТОЧНИКОВ ФИНАНСИРОВАНИЯ	7
СТРУКТУРА ИНВЕСТИЦИЙ В ОСНОВНОЙ КАПИТАЛ.....	7
ИНВЕСТИЦИИ В НЕФИНАНСОВЫЕ АКТИВЫ.....	8
ИНВЕСТИЦИИ В ОСНОВНОЙ КАПИТАЛ ПО ИСТОЧНИКАМ ФИНАНСИРОВАНИЯ	9
СТРУКТУРА ИНВЕСТИЦИЙ В ОСНОВНОЙ КАПИТАЛ ПО ФОРМАМ СОБСТВЕННОСТИ	10
ИНВЕСТИЦИИ В ОСНОВНОЙ КАПИТАЛ ПО ВИДАМ ЭКОНОМИЧЕСКОЙ ДЕЯТЕЛЬНОСТИ ...	11
СТРУКТУРА ИНВЕСТИЦИЙ В ОСНОВНОЙ КАПИТАЛ ПО ВИДАМ ЭКОНОМИЧЕСКОЙ ДЕЯТЕЛЬНОСТИ.....	14
ИНВЕСТИЦИИ В ОСНОВНОЙ КАПИТАЛ ПО МУНИЦИПАЛЬНЫМ РАЙОНАМ И ГОРОДСКОМУ ОКРУГУ	15
ДОЛЯ МУНИЦИПАЛЬНЫХ РАЙОНОВ И ГОРОДСКОГО ОКРУГА В ОБЩЕМ ОБЪЕМЕ ИНВЕСТИЦИЙ В ОСНОВНОЙ КАПИТАЛ	16
<i>ИНВЕСТИЦИОННЫЙ ПОТЕНЦИАЛ</i>	17
РАСПРЕДЕЛЕНИЕ ОРГАНИЗАЦИЙ ПО ОЦЕНКЕ ЭКОНОМИЧЕСКОЙ СИТУАЦИИ	17
РАСПРЕДЕЛЕНИЕ ОРГАНИЗАЦИЙ ПО ОЦЕНКЕ ЦЕЛЕЙ ИНВЕСТИРОВАНИЯ В ОСНОВНОЙ КАПИТАЛ	18
РАСПРЕДЕЛЕНИЕ ОРГАНИЗАЦИЙ ПО ОЦЕНКЕ ВЛИЯНИЯ ИНВЕСТИЦИЙ НА ИЗМЕНЕНИЕ ПОКАЗАТЕЛЕЙ ДЕЯТЕЛЬНОСТИ ОРГАНИЗАЦИЙ	19
РАСПРЕДЕЛЕНИЕ ОРГАНИЗАЦИЙ ПО ИСТОЧНИКАМ ИНВЕСТИЦИЙ В ОСНОВНОЙ КАПИТАЛ.....	19
РАСПРЕДЕЛЕНИЕ ОРГАНИЗАЦИЙ ПО ОЦЕНКЕ ФАКТОРОВ, ВЛИЯЮЩИХ НА ИНВЕСТИЦИОННУЮ ДЕЯТЕЛЬНОСТЬ	20

РАСПРЕДЕЛЕНИЕ ОРГАНИЗАЦИЙ ПО ОЦЕНКЕ ВВОДА В ДЕЙСТВИЕ НОВЫХ, РЕКОНСТРУИРУЕМЫХ, МОДЕРНИЗИРОВАННЫХ И ПРИОБРЕТАЕМЫХ ОСНОВНЫХ СРЕДСТВ	21
РАСПРЕДЕЛЕНИЕ ОРГАНИЗАЦИЙ ПО ОЦЕНКЕ ИСПОЛЬЗОВАНИЯ ИНВЕСТИЦИЙ В ОСНОВНОЙ КАПИТАЛ	22
РАСПРЕДЕЛЕНИЕ ОРГАНИЗАЦИЙ ПО ОЦЕНКЕ ВЫБЫТИЯ ОСНОВНЫХ СРЕДСТВ В 2018 ГОДУ	23
РАСПРЕДЕЛЕНИЕ ОРГАНИЗАЦИЙ ПО ОЦЕНКЕ ВВЕДЕННЫХ В ДЕЙСТВИЕ И ПРИОБРЕТЕННЫХ ОСНОВНЫХ СРЕДСТВ	24
РАСПРЕДЕЛЕНИЕ ОРГАНИЗАЦИЙ ПО ОЦЕНКЕ ВОЗРАСТА ОСНОВНЫХ СРЕДСТВ	24
РАСПРЕДЕЛЕНИЕ ОРГАНИЗАЦИЙ ПО ОЦЕНКЕ ДОЛИ НЕИСПОЛЗУЕМЫХ ОСНОВНЫХ СРЕДСТВ В 2018 ГОДУ	25
РАСПРЕДЕЛЕНИЕ ОРГАНИЗАЦИЙ ПО ОЦЕНКЕ ДОЛИ ВВОДА И ВЫБЫТИЯ ОСНОВНЫХ СРЕДСТВ В 2018 ГОДУ	25
<i>ЖИЛИЩНОЕ СТРОИТЕЛЬСТВО</i>	26
ВВОД В ДЕЙСТВИЕ ЖИЛЫХ ДОМОВ	26
ДИНАМИКА ВВОДА В ДЕЙСТВИЕ ЖИЛЫХ ДОМОВ	27
ВВОД В ДЕЙСТВИЕ ЖИЛЫХ ДОМОВ ПО ФОРМАМ СОБСТВЕННОСТИ	28
ЧИСЛО ПОСТРОЕННЫХ КВАРТИР ПО ФОРМАМ СОБСТВЕННОСТИ	28
ВВОД В ДЕЙСТВИЕ ЖИЛЫХ ДОМОВ ПО МУНИЦИПАЛЬНЫМ РАЙОНАМ И ГОРОДСКОМУ ОКРУГУ	29
ДОЛЯ МУНИЦИПАЛЬНЫХ РАЙОНОВ И ГОРОДСКОГО ОКРУГА В ОБЩЕМ ОБЪЕМЕ ВВЕДЕННОГО ЖИЛЬЯ	30
ЧИСЛО ПОСТРОЕННЫХ КВАРТИР В ЖИЛЫХ ДОМАХ ПО МУНИЦИПАЛЬНЫМ РАЙОНАМ И ГОРОДСКОМУ ОКРУГУ	31
ВВОД В ДЕЙСТВИЕ ИНДИВИДУАЛЬНЫХ ЖИЛЫХ ДОМОВ ПО МУНИЦИПАЛЬНЫМ РАЙОНАМ И ГОРОДСКОМУ ОКРУГУ	32
<i>РЫНОК СТРОИТЕЛЬНЫХ РАБОТ</i>	34
ОБЪЕМ РАБОТ ПО ВИДУ ДЕЯТЕЛЬНОСТИ “СТРОИТЕЛЬСТВО”	34

ИНДЕКС ФИЗИЧЕСКОГО ОБЪЕМА РАБОТ ПО ВИДУ ДЕЯТЕЛЬНОСТИ “СТРОИТЕЛЬСТВО”	34
РАСПРЕДЕЛЕНИЕ РАБОТ ПО ВИДУ ДЕЯТЕЛЬНОСТИ “СТРОИТЕЛЬСТВО” ПО ФОРМАМ СОБСТВЕННОСТИ.....	35
РАСПРЕДЕЛЕНИЕ ОБЪЕМА РАБОТ ПО ВИДАМ ЭКОНОМИЧЕСКОЙ ДЕЯТЕЛЬНОСТИ	36
ОБЪЕМ РАБОТ, ВЫПОЛНЕННЫХ ПО ВИДУ ДЕЯТЕЛЬНОСТИ “СТРОИТЕЛЬСТВО” ПО МУНИЦИПАЛЬНЫМ РАЙОНАМ И ГОРОДСКОМУ ОКРУГУ	37
ДОЛЯ МУНИЦИПАЛЬНЫХ РАЙОНОВ И ГОРОДСКОГО ОКРУГА В ОБЩЕМ ОБЪЕМЕ РАБОТ ПО ВИДУ ДЕЯТЕЛЬНОСТИ “СТРОИТЕЛЬСТВО”	38
ЧИСЛЕННОСТЬ РАБОТНИКОВ И ОПЛАТА ТРУДА В ОРГАНИЗАЦИЯХ ПО ВИДУ ДЕЯТЕЛЬНОСТИ “СТРОИТЕЛЬСТВО”	39
ИНДЕКСЫ ЦЕН НА ПРОДУКЦИЮ ИНВЕСТИЦИОННОГО НАЗНАЧЕНИЯ.....	40
МЕТОДОЛОГИЧЕСКИЕ ПОЯСНЕНИЯ	41

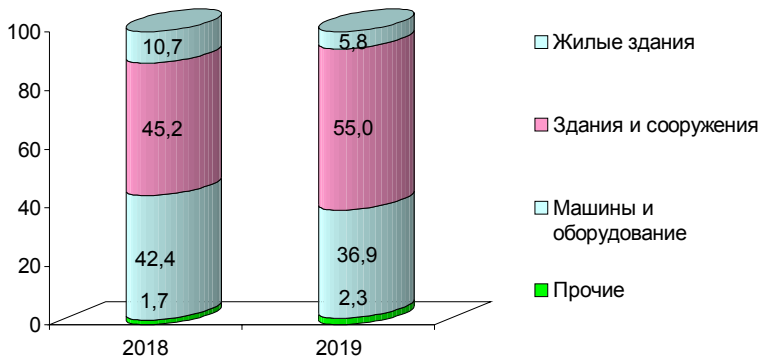
ОСНОВНЫЕ ПОКАЗАТЕЛИ ИНВЕСТИЦИОННОЙ И СТРОИТЕЛЬНОЙ ДЕЯТЕЛЬНОСТИ¹⁾

	2019	2019 в % к 2018	Справочно: 2018 в % к 2017
Инвестиции в основной капитал, млн. руб.	419126	76,1	138,9
в том числе без субъектов малого предпринимательства	361316	77,8	123,8
Ввод в действие жилых домов, тыс. м ²	<u>2930,2</u> 2903,6	110,0	100,6
в том числе индивидуальное жилищное строительство	<u>1390,3</u> 1363,6	1,6 п.	124,2
Введено квартир, единиц	<u>49884</u> 49627	97,4	94,4
в том числе в индивидуальных жилых домах	<u>9713</u> 9456	1,6 п.	115,6
Объем работ по виду деятельности "строительство", млн. руб.	251962	144,9	130,7
в том числе без субъектов малого предпринимательства	129212	147,5	125,2
Среднесписочная численность работников в строительстве, тыс. чел.	30,1	117,8	129,3

¹⁾ Здесь и далее по вводу в действие жилых домов, квартир приводятся данные с учетом жилых домов, построенных на земельных участках, предназначенных для ведения гражданами садоводства; в целях обеспечения сопоставимости с предыдущими периодами относительные показатели рассчитаны без учета жилых домов, построенных на земельных участках, предназначенных для ведения гражданами садоводства.

ИНВЕСТИЦИИ В ОСНОВНОЙ КАПИТАЛ**ИСПОЛЬЗОВАНИЕ ИНВЕСТИЦИЙ В ОСНОВНОЙ КАПИТАЛ
ЗА СЧЕТ ВСЕХ ИСТОЧНИКОВ ФИНАНСИРОВАНИЯ**

	Млн. руб.	В % к итогу	Справочно: 2018 в % к итогу ¹⁾
Всего	419126	100	100
жилые здания и помещения	24487	5,8	10,7
здания (кроме жилых) и сооружения, расходы на улучшение земель	230594	55,0	45,2
машины и оборудование, включая хозяйственный инвентарь, и другие объекты	154478	36,9	42,4
объекты интеллектуальной собственности	1771	0,4	0,1
прочие инвестиции	7797	1,9	1,6

СТРУКТУРА ИНВЕСТИЦИЙ В ОСНОВНОЙ КАПИТАЛ
(в % к итогу)¹⁾ По утвержденным данным.

ИНВЕСТИЦИИ В НЕФИНАНСОВЫЕ АКТИВЫ¹⁾

	Использовано, млн. руб.	В % к итогу
Инвестиции в основной капитал	361316	100
в том числе:		
жилые здания и помещения	21712	6,0
здания (кроме жилых) и сооружения, расходы по улучшению земель	221055	61,2
машины и оборудование, включая хозяйственный инвентарь, и другие объекты	112566	31,1
объекты интеллектуальной собственности	1771	0,5
прочие инвестиции	4212	1,2
Инвестиции в произведенные нефинансовые активы	929	x
в том числе затраты на приобретение:		
земли и объектов природопользования	683	x
контрактов, договоров аренды, лицензии, деловой репутации ("гудвилла"), деловых связей (маркетинговых активов)	246	x
Затраты на приобретение основных средств, бывших в употреблении у других организаций и объектов незавершенного строительства	7709	x
в том числе машины, оборудование, транспортные средства	856	x

¹⁾ Без субъектов малого предпринимательства.

ИНВЕСТИЦИИ В ОСНОВНОЙ КАПИТАЛ ПО ИСТОЧНИКАМ ФИНАНСИРОВАНИЯ¹⁾

	Использовано, млн. руб.	В % к итогу	<i>Справочно:</i> 2018 в % к итогу
Всего	361316	100	100
собственные средства	122203	33,8	27,0
привлеченные средства	239113	66,2	73,0
из них:			
кредиты банков	26538	7,3	7,6
заемные средства других организаций	10486	2,9	0,7
инвестиции из-за рубежа	742	0,2	0,2
бюджетные средства	45941	12,7	11,9
в том числе из:			
федерального бюджета	31849	8,8	8,3
бюджетов субъектов федерации	10552	2,9	2,8
местных бюджетов	3541	1,0	0,8
средства внебюджетных фондов	244	0,1	0,0
средства организаций и населения, привлеченные для долевого строительства	18067	5,0	7,4
прочие	137095	38,0	45,1

¹⁾ Без субъектов малого предпринимательства.

СТРУКТУРА ИНВЕСТИЦИЙ В ОСНОВНОЙ КАПИТАЛ ПО ФОРМАМ СОБСТВЕННОСТИ

	Млн. руб.	В % к		Справочно: 2018 в % к итогу ¹⁾
		2018	итогу	
Всего	419126	76,1	100	100
в том числе по формам собственности:				
Российская	374572	74,0	89,4	92,0
из нее:				
государственная	64032	102,5	15,3	11,3
в том числе:				
федеральная	56045	99,5	13,4	10,2
собственность субъекта федерации	7987	130,1	1,9	1,1
муниципальная	10810	91,9	2,6	2,1
общественных и религиозных организаций	7	28,3	0,0	0,0
потребительской кооперации	90	60,1	0,0	0,0
частная	251228	68,5	59,9	66,6
смешанная российская	13331	56,3	3,2	4,3
государственных корпораций	35072	83,9	8,4	7,7
собственность российских граждан, постоянно проживающих за границей	–	х	–	0,0
Иностранная	35089	111,7	8,4	5,7
Совместная российская и иностранная	9465	73,8	2,2	2,3

¹⁾ По утвержденным данным.

ИНВЕСТИЦИИ В ОСНОВНОЙ КАПИТАЛ ПО ВИДАМ ЭКОНОМИЧЕСКОЙ ДЕЯТЕЛЬНОСТИ¹⁾

	Исполь- зовано млн. руб.	В % к		Справочно: 2018 в % к итогу
		2018	итогу	
Всего	361316	77,8	100	100
Сельское, лесное хозяйство, охота, рыболовство, рыбоводство	11253	118,5	3,1	2,0
Добыча полезных ископаемых	650	9,2	0,2	0,1
Обрабатывающие производства	67006	94,7	18,5	15,3
из них производство:				
пищевых продуктов	9499	2,1 р.	2,6	1,0
напитков	77	31,8	0,0	0,1
табачных изделий	... ²⁾	86,6	... ²⁾	... ²⁾
текстильных изделий	191	63,8	0,1	0,1
одежды	32	68,3	0,0	0,0
кожи	... ²⁾	х	... ²⁾	–
обработка древесины и производство изделий из дерева и пробки, кроме мебели, производство изделий из соломки и материалов для плетения бумаги и бумажных изделий	1165	1,6 р.	0,3	0,2
деятельность полиграфическая и копирование носителей информации	2487	41,2	0,7	1,3
кокса и нефтепродуктов	724	1,5 р.	0,2	0,1
химических веществ и химических продуктов	8629	116,2	2,4	1,6
лекарственных средств и материалов, применяемых в медицинских целях	22541	80,8	6,2	6,0
резиновых и пластмассовых изделий	83	1,8 р.	0,0	0,0
прочей неметаллической минеральной продукции	776	102,8	0,2	0,2
	3953	84,0	1,1	1,0

¹⁾ Без субъектов малого предпринимательства; по сопоставимому кругу организаций.

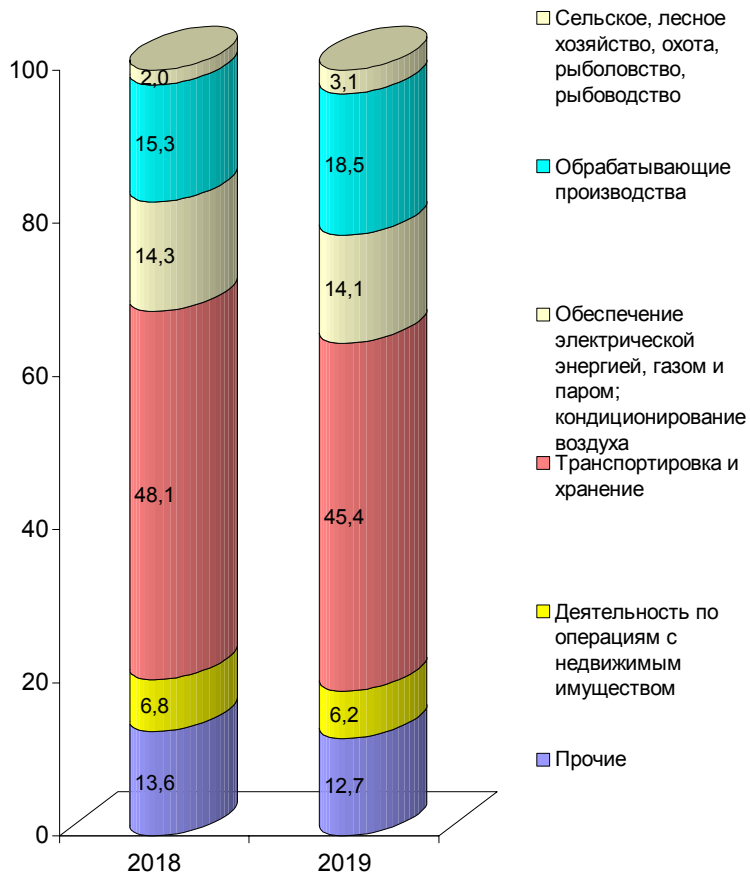
²⁾ Данные не публикуются в целях обеспечения конфиденциальности первичных статистических данных, полученных от организаций, в соответствии с Федеральным законом от 29.11.2007 №282-ФЗ.

	Исполь- зовано млн. руб.	В % к		Справочно: 2018 в % к итогу
		2018	итогу	
металлургическое готовых металлических изделий, кроме машин и оборудования	519	89,8	0,1	0,1
компьютеров, электронных и оптических изделий	4850	109,3	1,3	0,9
электрического оборудования машин и оборудования, не включенных в другие группировки	400	15,2 р.	0,1	0,0
автотранспортных средств, прицепов и полуприцепов	281	38,1	0,1	0,2
прочих транспортных средств и оборудования	1237	1,9 р.	0,3	0,1
мебели	277	58,6	0,1	0,1
прочих готовых изделий	1380	63,4	0,4	0,5
ремонт и монтаж машин и оборудования	364	5,5 р.	0,1	0,0
Обеспечение электрической энергией, газом и паром; кондиционирование воздуха	25	67,1	0,0	0,0
Водоснабжение; водоотведение, организация сбора и утилизации отходов, деятельность по ликвидации загрязнений	296	94,9	0,1	0,1
Строительство	51118	76,1	14,1	14,3
Торговля оптовая и розничная; ремонт автотранспортных средств и мотоциклов	949	46,8	0,3	0,4
Транспортировка и хранение	4209	69,3	1,2	1,4
Деятельность гостиниц и предприятий общественного питания	4900	92,9	1,4	1,1
Деятельность в области информации и связи	164043	72,1	45,4	48,1
Деятельность гостиниц и предприятий общественного питания	251	98,6	0,1	0,1
Деятельность в области информации и связи	3798	1,6 р.	1,1	0,5
Деятельность финансовая страховая	664	3,0 р.	0,2	0,1
Деятельность по операциям с недвижимым имуществом	22499	71,1	6,2	6,8

Окончание

	Испол- зовано млн. руб.	В % к		Справочно: 2018 в % к итогу
		2018	итогу	
Деятельность профессиональная, научная и техническая	12800	64,4	3,5	4,2
Деятельность административная и сопутствующие дополнительные услуги	2723	1,5 р.	0,8	0,4
Государственное управление и обеспечение военной безопасности; социальное обеспечение	2528	81,9	0,7	0,7
Образование	3996	34,6	1,1	2,5
Деятельность в области здравоохранения и социальных услуг	4507	91,9	1,2	1,0
Деятельность в области культуры, спорта, организации досуга и развлечений	3352	74,8	0,9	1,0
Предоставление прочих видов услуг	71	128,3	0,0	0,0

СТРУКТУРА ИНВЕСТИЦИЙ В ОСНОВНОЙ КАПИТАЛ ПО ВИДАМ ЭКОНОМИЧЕСКОЙ ДЕЯТЕЛЬНОСТИ¹⁾ (процентов)



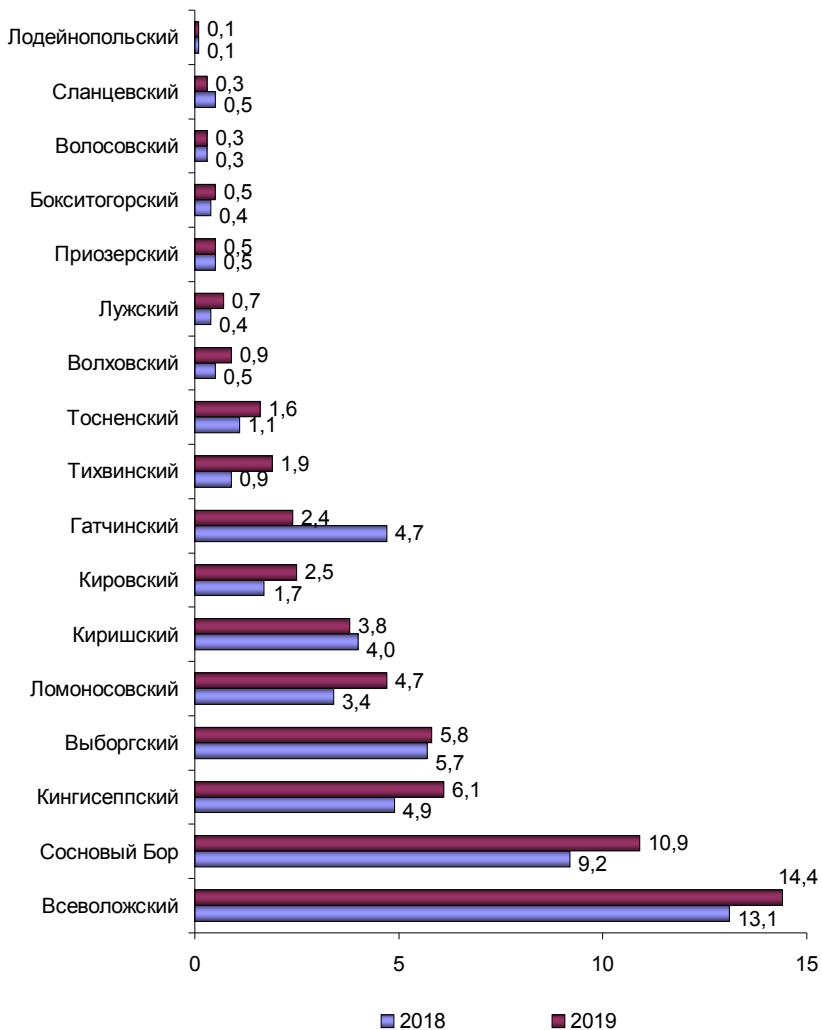
¹⁾ По сопоставимому кругу организаций.

**ИНВЕСТИЦИИ В ОСНОВНОЙ КАПИТАЛ
ПО МУНИЦИПАЛЬНЫМ РАЙОНАМ И ГОРОДСКОМУ ОКРУГУ¹⁾**

	Млн. руб.	В % к		Справочно: 2018 в % к итогу
		2018	итогу	
Всего	361316	77,8	100	100
<i>муниципальные районы</i>				
Бокситогорский	1980	111,3	0,5	0,4
Волосовский	1070	82,8	0,3	0,3
Волховский	3280	135,3	0,9	0,5
Всеволожский	52021	85,3	14,4	13,1
Выборгский	21049	79,4	5,8	5,7
Гатчинский	8534	38,7	2,4	4,7
Кингисеппский	22026	96,0	6,1	4,9
Киришский	13725	73,7	3,8	4,0
Кировский	9017	115,4	2,5	1,7
Лодейнопольский	246	116,7	0,1	0,1
Ломоносовский	17144	110,2	4,7	3,4
Лужский	2393	118,8	0,7	0,4
Подпорожский	1003	106,5	0,3	0,2
Приозерский	1686	74,7	0,5	0,5
Сланцевский	1112	48,0	0,3	0,5
Тихвинский	6738	1,6 р.	1,9	0,9
Тосненский	5875	117,4	1,6	1,1
<i>городской округ</i>				
Сосновоборский	39369	92,1	10,9	9,2
<i>Межрайонные организации</i>	<i>153048</i>	<i>68,2</i>	<i>42,3</i>	<i>48,4</i>

¹⁾ Без субъектов малого предпринимательства; по сопоставимому кругу организаций.

**ДОЛЯ МУНИЦИПАЛЬНЫХ РАЙОНОВ И ГОРОДСКОГО ОКРУГА
В ОБЩЕМ ОБЪЕМЕ ИНВЕСТИЦИЙ В ОСНОВНОЙ КАПИТАЛ**
(процентов)



ИНВЕСТИЦИОННЫЙ ПОТЕНЦИАЛ¹⁾

РАСПРЕДЕЛЕНИЕ ОРГАНИЗАЦИЙ ПО ОЦЕНКЕ ЭКОНОМИЧЕСКОЙ СИТУАЦИИ

	В %
Ситуация в 2019 году	
Благоприятная	15
Удовлетворительная	72
Неблагоприятная	12
Нет ответа	1
Изменения в текущем году по сравнению с предыдущим	
Улучшение	23
Без изменений	60
Ухудшение	16
Нет ответа	1
Ожидаемые изменения в 2020 году	
Улучшение	42
Без изменений	51
Ухудшение	6
Нет ответа	1

¹⁾ По материалам выборочного обследования инвестиционной активности организаций. Приведены данные по оценке основных показателей инвестиционной деятельности (в % к общему числу обследованных организаций).

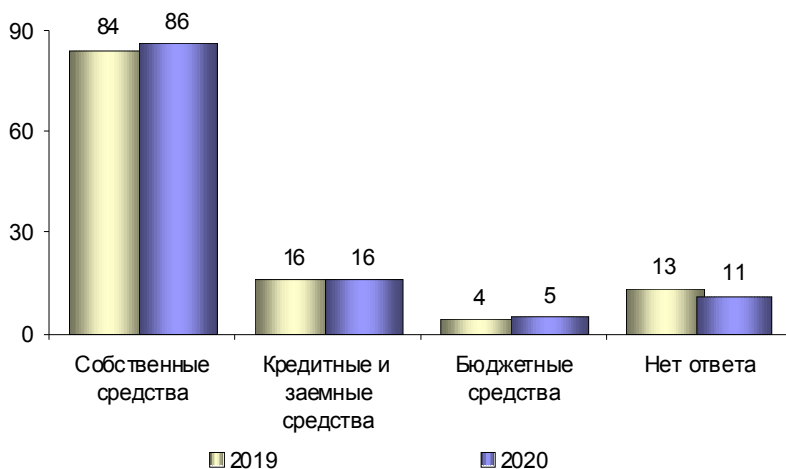
**РАСПРЕДЕЛЕНИЕ ОРГАНИЗАЦИЙ ПО ОЦЕНКЕ ЦЕЛЕЙ
ИНВЕСТИРОВАНИЯ В ОСНОВНОЙ КАПИТАЛ**
(в % к итогу)

	2018	2019	2020
Увеличение производственной мощности:			
с неизменной номенклатурой продукции	24	24	20
с расширением номенклатуры продукции	34	31	37
Повышение эффективности производства:			
автоматизация или механизация существующего производственного процесса	57	56	56
внедрение новых производственных технологий	43	34	37
снижение себестоимости продукции	36	34	32
экономия энергоресурсов	33	33	33
Замена изношенной техники и оборудования	58	65	66
Создание новых рабочих мест	23	19	17
Охрана окружающей среды	40	34	35
Другие	20	9	7
Нет ответа	13	13	11

**РАСПРЕДЕЛЕНИЕ ОРГАНИЗАЦИЙ ПО ОЦЕНКЕ ВЛИЯНИЯ
ИНВЕСТИЦИЙ НА ИЗМЕНЕНИЕ ПОКАЗАТЕЛЕЙ
ДЕЯТЕЛЬНОСТИ ОРГАНИЗАЦИЙ**
(в процентах)

	Конкурентоспособность	Производительность труда
В 2019 году		
Увеличение	34	37
Без изменений	48	46
Уменьшение	3	4
Нет ответа	15	13
В 2020 году		
Увеличение	43	48
Без изменений	37	35
Уменьшение	1	1
Нет ответа	19	16

**РАСПРЕДЕЛЕНИЕ ОРГАНИЗАЦИЙ ПО ИСТОЧНИКАМ
ИНВЕСТИЦИЙ В ОСНОВНОЙ КАПИТАЛ**
(в процентах)



**РАСПРЕДЕЛЕНИЕ ОРГАНИЗАЦИЙ ПО ОЦЕНКЕ ФАКТОРОВ,
ВЛИЯЮЩИХ НА ИНВЕСТИЦИОННУЮ ДЕЯТЕЛЬНОСТЬ**
(в процентах)

	Ограничивает	Не влияет	Стимулирует
Спрос на продукцию организации	16	16	69
Объем собственных финансовых средств	52	24	24
Количество квалифицированных работников для использования нового оборудования	18	55	26
Инвестиционные риски	52	44	4
Состояние технической базы организации	20	28	52
Прибыльность инвестиций в основной капитал	19	25	56
Инфляционная политика в стране	50	45	5
Процент коммерческого кредита	47	50	2
Механизм получения кредитов для реализации инвестиционной деятельности	37	60	3
Существующий налоговый режим для инвестиционной деятельности	25	66	10
Доступ к внешним рынкам	17	58	25
Колебания цен на мировом рынке энергоносителей	28	71	1
Экономическая ситуация:			
внутренняя (в стране)	58	30	13
внешняя (на мировых рынках)	40	48	12
Нормативно-правовая база, регулирующая инвестиционные процессы	32	63	5
Параметры курсовой политики в стране	47	49	4

**РАСПРЕДЕЛЕНИЕ ОРГАНИЗАЦИЙ ПО ОЦЕНКЕ ВВОДА В ДЕЙСТВИЕ
НОВЫХ, РЕКОНСТРУИРУЕМЫХ, МОДЕРНИЗИРОВАННЫХ И
ПРИБРЕТАЕМЫХ ОСНОВНЫХ СРЕДСТВ**
(в процентах)

	2019		2020	
	Здания и сооружения	Машины, оборудование (включая ИКТ), транспортные средства	Здания и сооружения	Машины, оборудование (включая ИКТ), транспортные средства
Новые основные средства (новое строительство, расширение, приобретение)	49	82	42	82
импортные	х	43	х	35
Основные средства, бывшие в употреблении у других организаций	5	17	5	7
импортные	х	7	х	4
Основные средства, приобретенные на условиях финансового лизинга	1	10	–	9
Реконструкция и модернизация основных средств	36	51	30	45

**РАСПРЕДЕЛЕНИЕ ОРГАНИЗАЦИЙ ПО ОЦЕНКЕ
ИСПОЛЬЗОВАНИЯ ИНВЕСТИЦИЙ В ОСНОВНОЙ КАПИТАЛ**
(в процентах)

	Всего	Здания и соору- жения	Транс- порт- ные сред- ства	Инфор- мацион- ное, компью- терное и телеком- муника- ционное (ИКТ) оборудо- вание	Прочие машины и обо- рудова- ние	Затраты на рекон- струкцию и модер- низацию основных средств
В 2019 году						
Использовались	87	49	57	63	77	58
Не использовались	11	15	12	9	5	7
Выше уровня предыдущего года	51	26	25	34	44	26
На уровне предыдущего года	19	18	18	21	18	18
Ниже уровня предыдущего года	17	12	18	9	15	14
Нет ответа	13	44	39	36	23	42
В 2020 году						
Увеличение	35	16	19	23	31	22
Без изменений	38	34	37	43	41	38
Уменьшение	16	12	8	4	8	6
Нет ответа	11	38	36	30	20	34

**РАСПРЕДЕЛЕНИЕ ОРГАНИЗАЦИЙ ПО ОЦЕНКЕ
ВЫБЫТИЯ ОСНОВНЫХ СРЕДСТВ В 2019 ГОДУ**
(в процентах)

	Здания и сооружения	Машины, оборудование (включая ИКТ), транс- портные средства
Ликвидировано (списано) по причинам:		
физической изношенности	20	64
экономической неэффективности эксплуатации	1	13
Продано на вторичном рынке	22	56
Нет ответа	70	23

**РАСПРЕДЕЛЕНИЕ ОРГАНИЗАЦИЙ ПО ОЦЕНКЕ ВВЕДЕННЫХ
В ДЕЙСТВИЕ И ПРИОБРЕТЕННЫХ ОСНОВНЫХ СРЕДСТВ**
(в процентах)

	2019	2020
Здания	36	31
Сооружения	49	47
Машины и оборудование		
комплексы и технологические линии	49	54
отдельные установки	60	59
Транспортные средства	57	54
Информационное, компьютерное и телекоммуникационное (ИКТ) оборудование	64	62
Другие	48	50
Нет ответа	13	10

**РАСПРЕДЕЛЕНИЕ ОРГАНИЗАЦИЙ ПО ОЦЕНКЕ
ВОЗРАСТА ОСНОВНЫХ СРЕДСТВ**
(в процентах)

	Здания	Сооружения	Транспортные средства	Информационное, компьютерное и телекоммуникационное (ИКТ) оборудование	Прочие машины и оборудование
До 3 лет	1	2	8	20	2
Свыше 3 до 5 лет	2	5	28	23	14
Свыше 5 до 10 лет	15	22	31	36	36
Свыше 10 до 15 лет	18	18	15	7	33
Свыше 15 до 20 лет	10	9	2	1	4
Свыше 20 до 30 лет	11	13	–	–	2
Свыше 30 до 50 лет	17	11	–	–	1
Свыше 50 до 80 лет	4	–	–	–	–
Нет ответа	22	20	16	13	8
Средний возраст основной части машин и оборудования (лет)	17,4	13,4	5,9	5,0	9,0

**РАСПРЕДЕЛЕНИЕ ОРГАНИЗАЦИЙ ПО ОЦЕНКЕ ДОЛИ
НЕИСПОЛЬЗУЕМЫХ ОСНОВНЫХ СРЕДСТВ В 2019 ГОДУ**
(в процентах)

	Здания и сооружения	Машины, оборудование (включая ИКТ), транспортные средства
Доля основных средств, не использовавшихся в отчетном году непрерывно в течение полугода и более		
0	23	21
Свыше 0 до 10	19	27
Свыше 10 до 30	–	1
Средняя доля неиспользуемых основных средств	1,0	1,6

**РАСПРЕДЕЛЕНИЕ ОРГАНИЗАЦИЙ ПО ОЦЕНКЕ ДОЛИ ВВОДА И
ВЫБЫТИЯ ОСНОВНЫХ СРЕДСТВ В 2019 ГОДУ**
(в процентах)

	Вновь введенные основные средства	Выбывшие основные средства
Доля вновь введенных и выбывших основных средств		
0	11	17
Свыше 0 до 20	73	67
Свыше 20 до 40	7	4
Свыше 40 до 60	1	–
Свыше 80	–	1
Нет ответа	8	11
Средняя доля основных средств	9,9	8,9

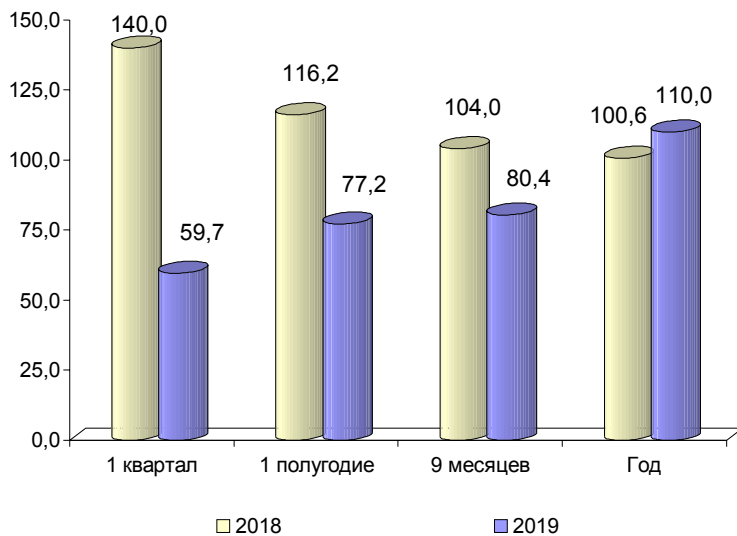
ЖИЛИЩНОЕ СТРОИТЕЛЬСТВО

ВВОД В ДЕЙСТВИЕ ЖИЛЫХ ДОМОВ (за счет всех источников финансирования)

	2019	2019 в % к 2018	Справочно: 2018 в % к 2017
Общая площадь жилых помещений, тыс. м ²	<u>2930,2</u> 2903,6	110,0	100,6
из нее в индивидуальных жилых домах	<u>1390,3</u> 1363,6	1,6 р	124,2
Введено квартир, ед.	<u>49884</u> 49627	97,4	94,4
из них в индивидуальных жилых домах	<u>9713</u> 9456	1,6 р.	115,6
Средний размер построенных квартир, м ² в том числе	62,5	120,6	106,6
в многоквартирных жилых домах	41,4	104,3	100,0
в индивидуальных жилых домах	143,1	101,4	107,5

ДИНАМИКА ВВОДА В ДЕЙСТВИЕ ЖИЛЫХ ДОМОВ²⁾

(в % к соответствующему периоду прошлого года)



ВВОД В ДЕЙСТВИЕ ЖИЛЫХ ДОМОВ ПО ФОРМАМ СОБСТВЕННОСТИ

	Введено, тыс. м ² общей площади	В % к		Справочно: 2018 в % к итогу
		2018	итогу	
Всего	<u>2930,2</u> 2903,6	110,0	100	100
организациями всех форм собственности:	1540,0	86,5	52,6	67,4
российская	1537,0	87,5	52,5	66,5
государственная	15,8	1,5 р.	0,5	0,4
частная	1521,2	87,1	52,0	66,1
иностранная	3,0	12,2	0,1	0,9
населением за счет собственных и привлеченных средств	<u>1390,2</u> 1363,6	1,6 р.	47,4	32,6

ЧИСЛО ПОСТРОЕННЫХ КВАРТИР ПО ФОРМАМ СОБСТВЕННОСТИ

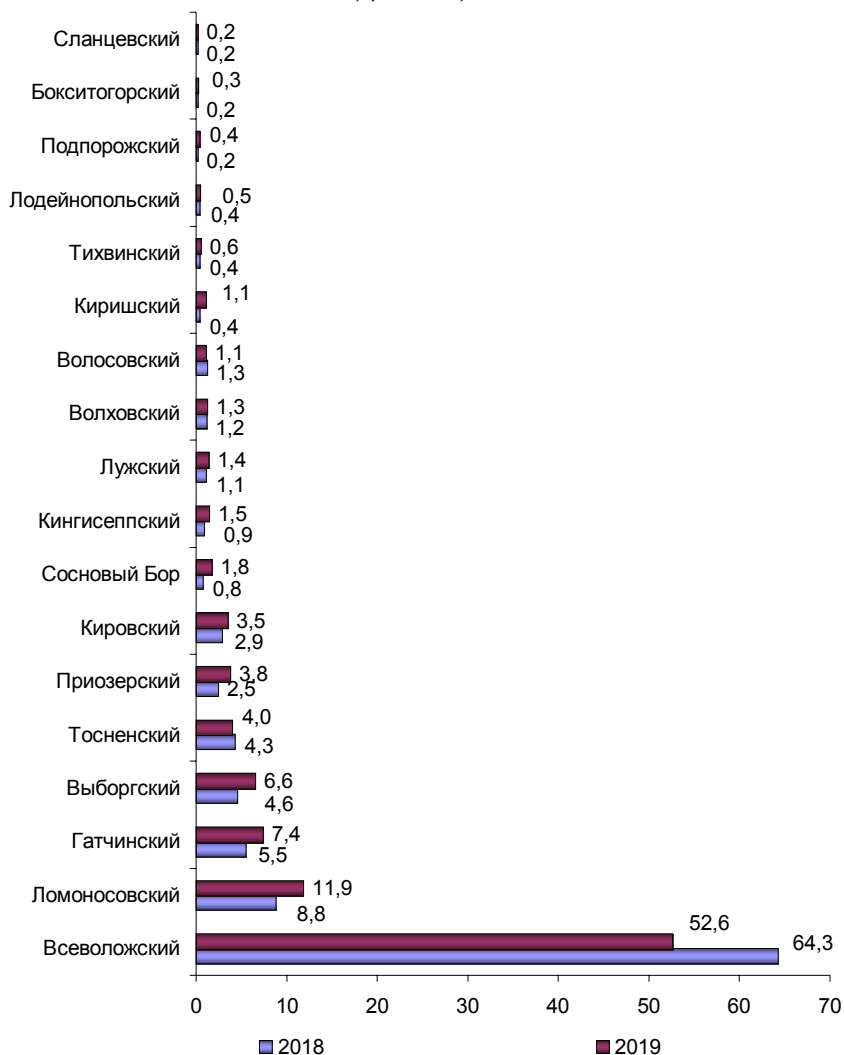
	Введено, квартир, единиц	В % к		Справочно: 2018 в % к итогу
		2018	итогу	
Всего	<u>49884</u> 49627	97,4	100	100
организациями всех форм собственности:	40171	89,5	80,5	88,0
российская	40123	90,2	80,4	87,2
государственная	259	135,6	0,5	0,4
частная	39864	90,1	79,9	86,9
иностранная	48	11,9	0,1	0,8
населением за счет собственных и привлеченных средств	<u>9713</u> 9456	1,6 р.	19,5	12,0

ВВОД В ДЕЙСТВИЕ ЖИЛЫХ ДОМОВ ПО МУНИЦИПАЛЬНЫМ РАЙОНАМ И ГОРОДСКОМУ ОКРУГУ

	Введено, тыс. м ² общей площади	В % к		Справочно: 2018 в % к итогу
		2018	итого	
Всего	<u>2930,2</u> 2903,6	110,0	100	100
<i>муниципальные районы</i>				
	<u>8,3</u>			
Бокситогорский	8,1	141,5	0,3	0,2
Волосовский	31,7	89,6	1,1	1,3
	<u>37,7</u>			
Волховский	37,5	122,7	1,3	1,2
	<u>1533,9</u>			
Всеволожский	1529,4	90,1	52,6	64,3
	<u>193,1</u>			
Выборгский	191,8	1,6 р.	6,6	4,6
	<u>215,7</u>			
Гатчинский	213,9	146,7	7,4	5,5
	<u>46,6</u>			
Кингисеппский	44,4	1,9 р.	1,5	0,9
Киришский	32,2	3,3 р.	1,1	0,4
	<u>105,0</u>			
Кировский	101,5	131,8	3,5	2,9
Лодейнопольский	14,9	1,5 р.	0,5	0,4
	<u>347,2</u>			
Ломоносовский	345,9	149,5	11,9	8,8
	<u>42,4</u>			
Лужский	41,6	138,8	1,4	1,1
	<u>10,5</u>			
Подпорожский	10,4	1,8 р.	0,4	0,2
	<u>113,4</u>			
Приозерский	111,1	1,7 р.	3,8	2,5
Сланцевский	4,9	78,0	0,2	0,2
	<u>18,6</u>			
Тихвинский	17,5	1,8 р.	0,6	0,4
	<u>122,2</u>			
Тосненский	115,7	100,9	4,0	4,3
<i>городской округ</i>				
	<u>51,9</u>			
Сосновоборский	51,1	2,4 р.	1,8	0,8

ДОЛЯ МУНИЦИПАЛЬНЫХ РАЙОНОВ И ГОРОДСКОГО ОКРУГА В ОБЩЕМ ОБЪЕМЕ ВВЕДЕННОГО ЖИЛЬЯ

(процентов)



**ЧИСЛО ПОСТРОЕННЫХ КВАРТИР В ЖИЛЫХ ДОМАХ
ПО МУНИЦИПАЛЬНЫМ РАЙОНАМ И ГОРОДСКОМУ ОКРУГУ**

	Введено, единиц	В % к		Справочно: 2018 в % к итогу
		2018	итогу	
Всего	<u>49884</u> 49627	97,4	100	100
<i>муниципальные районы</i>				
Бокситогорский	<u>93</u> 91	149,2	0,2	0,1
Волосовский	335	87,7	0,7	0,7
Волховский	<u>352</u> 349	110,8	0,7	0,6
Всеволожский	<u>35796</u> 35470	88,2	71,5	78,9
Выборгский	<u>1465</u> 1452	1,6 р.	2,9	1,8
Гатчинский	<u>1502</u> 1484	100,5	3,0	2,9
Кингисеппский	<u>471</u> 449	2,1 р.	0,9	0,4
Киришский	403	5,2 р.	0,8	0,1
Кировский	<u>1500</u> 1468	132,4	3,0	2,2
Лодейнопольский	138	1,6 р.	0,3	0,4
Ломоносовский	<u>4107</u> 4089	125,2	8,2	6,4
Лужский	<u>375</u> 365	120,1	0,7	0,6
Подпорожский	<u>118</u> 117	2,0 р.	0,2	0,1
Приозерский	<u>1026</u> 1007	1,6 р.	2,1	1,2
Сланцевский	60	117,6	0,1	0,1
Тихвинский	<u>166</u> 149	139,3	0,3	0,2
Тосненский	<u>1427</u> 1359	95,3	2,7	2,8
<i>городской округ</i>				
Сосновоборский	<u>849</u> 841	3,2 р.	1,7	0,5

ВВОД В ДЕЙСТВИЕ ИНДИВИДУАЛЬНЫХ ЖИЛЫХ ДОМОВ ПО МУНИЦИПАЛЬНЫМ РАЙОНАМ И ГОРОДСКОМУ ОКРУГУ

	Построено домов, единиц	Их общая площадь, м ²	Средняя площадь дома, м ²	Из общего ввода – в сельской мест- ности	
				построе- но до- мов, ед.	их общая площадь, м ²
Всего	<u>9713</u> 9456	<u>1390253</u> 1363653	<u>143,1</u> 144,2	<u>5819</u> 5708	<u>842571</u> 831577
<i>муниципальные районы</i>					
Бокситогорский	<u>93</u> 91	<u>8265</u> 8107	<u>88,9</u> 89,1	<u>52</u> 51	<u>4155</u> 4083
Волосовский	265	27249	102,8	243	25267
Волховский	<u>347</u> 344	<u>37465</u> 37324	<u>108,0</u> 108,5	<u>254</u> 253	<u>26710</u> 26668
Всеволожский	<u>1244</u> 1218	<u>274675</u> 270212	<u>220,8</u> 221,8	<u>774</u> 774	<u>160312</u> 160312
Выборгский	<u>1321</u> 1308	<u>186692</u> 185418	<u>141,3</u> 141,8	<u>395</u> 387	<u>61478</u> 60796
Гатчинский	<u>1165</u> 1147	<u>201035</u> 199143	<u>172,6</u> 173,6	<u>723</u> 714	<u>136696</u> 135808
Кингисеппский	<u>407</u> 385	<u>43376</u> 41104	<u>106,6</u> 106,8	<u>334</u> 324	<u>33859</u> 32593
Киришский	192	21676	112,9	137	15035
Кировский	<u>435</u> 403	<u>60962</u> 57429	<u>140,1</u> 142,5	<u>129</u> 129	<u>15955</u> 15955
Лодейнопольский	136	14531	106,8	73	6316
Ломоносовский	<u>1484</u> 1466	<u>223307</u> 222032	<u>150,5</u> 151,5	<u>1318</u> 1314	<u>205617</u> 205175
Лужский	<u>373</u> 363	<u>42249</u> 41496	<u>113,3</u> 114,3	<u>258</u> 248	<u>26897</u> 26144
Подпорожский	<u>118</u> 117	<u>10490</u> 10434	<u>88,9</u> 89,2	<u>26</u> 26	<u>2006</u> 2006

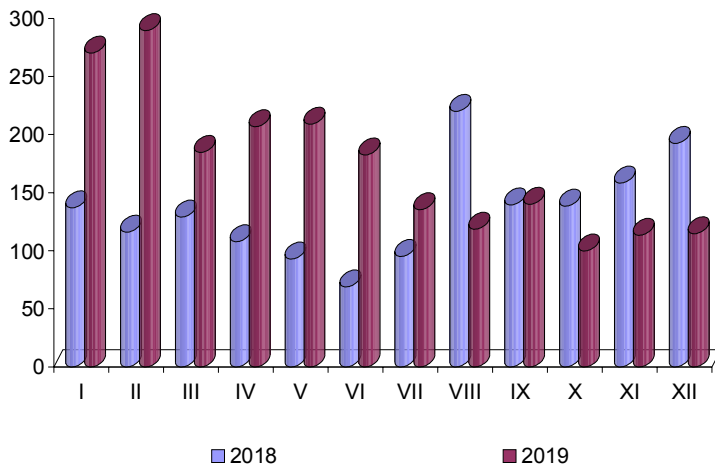
	Построено домов, единиц	Их общая площадь, м ²	Средняя площадь дома, м ²	Из общего ввода – в сельской мест- ности	
				построе- но до- мов, ед.	их общая площадь, м ²
Приозерский	<u>936</u>	<u>109540</u>	<u>117,0</u>	<u>692</u>	<u>80797</u>
	917	107150	116,8	673	78407
Сланцевский	60	4886	81,4	46	3842
Тихвинский	<u>166</u>	<u>18628</u>	<u>112,2</u>	<u>91</u>	<u>7938</u>
	149	17494	117,4	80	7089
Тосненский	<u>888</u>	<u>93566</u>	<u>105,4</u>	<u>274</u>	<u>29691</u>
	820	87106	106,2	236	26081
<i>городской округ</i>	<u>83</u>	<u>11661</u>	<u>140,5</u>	–	–
Сосновоборский	75	10862	144,8	–	–

РЫНОК СТРОИТЕЛЬНЫХ РАБОТ

ОБЪЕМ РАБОТ ПО ВИДУ ДЕЯТЕЛЬНОСТИ “СТРОИТЕЛЬСТВО”

	Млн. руб.	В % к 2018	Справочно: 2018 в % к 2017
Всего	251962	144,9	130,7
из него:			
без субъектов малого предпринимательства	129212	147,5	125,2
в том числе объем строительно- монтажных работ, выполненных хозяйственным способом	358	62,6	115,4

**ИНДЕКС ФИЗИЧЕСКОГО ОБЪЕМА РАБОТ
ПО ВИДУ ДЕЯТЕЛЬНОСТИ “СТРОИТЕЛЬСТВО”**
(в процентах к соответствующему месяцу предыдущего года)



**РАСПРЕДЕЛЕНИЕ РАБОТ ПО ВИДУ ДЕЯТЕЛЬНОСТИ
“СТРОИТЕЛЬСТВО” ПО ФОРМАМ СОБСТВЕННОСТИ¹⁾**

	Млн. руб.	2019 в % к итогу	Справочно: 2018 в % к итого
Всего	129212	100	100
в том числе по формам собственности:			
Российская	118326	91,6	83,9
из нее:			
государственная	280	0,2	1,1
муниципальная	65	0,1	0,1
частная	117377	90,8	82,2
смешанная российская	381	0,3	0,5
прочая	223	0,2	–
Иностранная	1624	1,3	5,1
Совместная русская и иностранная	9260	7,2	11,0

¹⁾ Без субъектов малого предпринимательства.

**РАСПРЕДЕЛЕНИЕ ОБЪЕМА РАБОТ
ПО ВИДАМ ЭКОНОМИЧЕСКОЙ ДЕЯТЕЛЬНОСТИ¹⁾**

	Млн. руб.	В % к	
		2018	итогу
Всего	129212	147,5	100
Строительство зданий	29449	127,1	22,8
Строительство инженерных сооружений	76139	2,1 п.	58,9
строительство автомобильных и железных дорог	12645	85,0	9,8
строительство инженерных коммуникаций	62639	2,9 п.	48,5
Работы строительные специализированные	23266	84,1	18,0
разборка и снос зданий, подготовка строительного участка	1349	114,1	1,0
производство электромонтажных, санитарно-технических и прочих строительно-монтажных работ	15340	125,9	11,9
работы строительные отделочные	267	49,7	0,2
работы строительные специализированные прочие	6309	45,9	4,9
Строительно-монтажные работы, выполненные хозяйственным способом	358	62,6	0,3

¹⁾ Без субъектов малого предпринимательства.

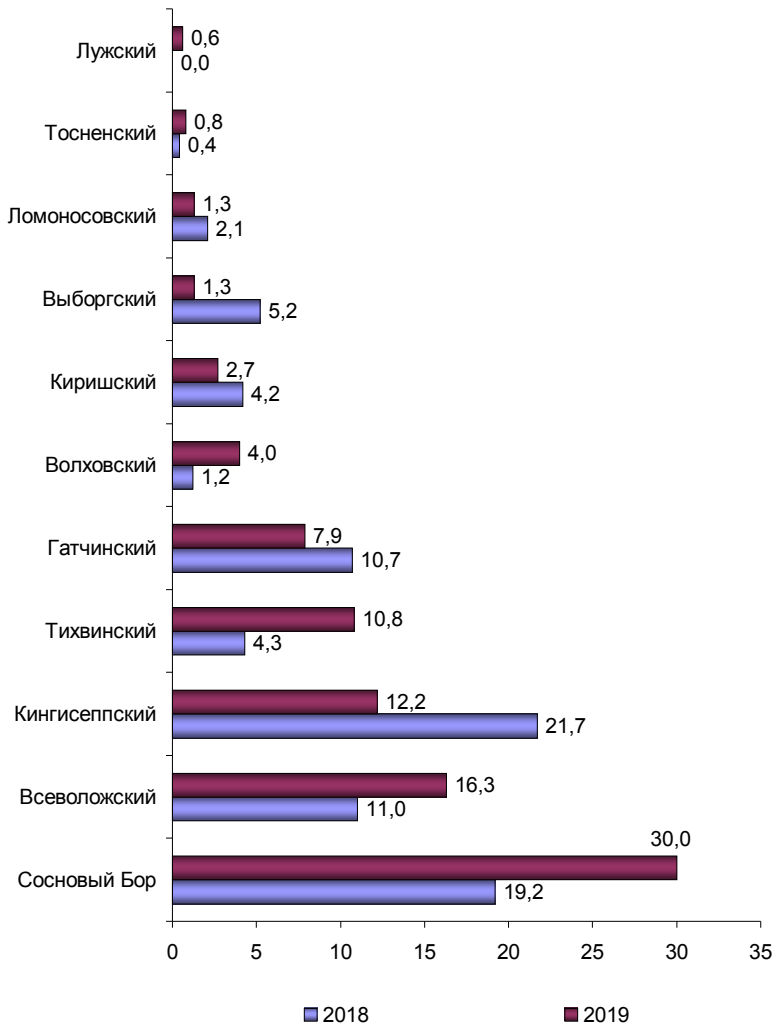
**ОБЪЕМ РАБОТ, ВЫПОЛНЕННЫХ ПО ВИДУ ДЕЯТЕЛЬНОСТИ
“СТРОИТЕЛЬСТВО” ПО МУНИЦИПАЛЬНЫМ РАЙОНАМ И
ГОРОДСКОМУ ОКРУГУ¹⁾**

	Млн. руб.	В % к		Справочно: 2018 в % к итогу
		2018	итогу	
Всего	129212	147,5	100	100
<i>муниципальные районы</i>				
Бокситогорский	... ²⁾	... ²⁾	... ²⁾	... ²⁾
Волосовский	... ²⁾	... ²⁾	... ²⁾	... ²⁾
Волховский	5117	4,9 р.	4,0	1,2
Всеволожский	21010	2,1 р.	16,3	11,0
Выборгский	1706	36,8	1,3	5,2
Гатчинский	10255	113,0	7,9	10,7
Кингисеппский	15763	96,1	12,2	21,7
Киришский	3468	96,0	2,7	4,2
Кировский	... ²⁾	... ²⁾	... ²⁾	... ²⁾
Лодейнопольский	... ²⁾	... ²⁾	... ²⁾	... ²⁾
Ломоносовский	1715	97,7	1,3	2,1
Лужский	755	371,5 р.	0,6	х
Приозерский	... ²⁾	... ²⁾	... ²⁾	... ²⁾
Сланцевский	... ²⁾	... ²⁾	... ²⁾	... ²⁾
Тихвинский	13948	3,8 р.	10,8	4,3
Тосненский	1032	3,3 р.	0,8	0,4
<i>городской округ</i>				
Сосновоборский	38768	2,2 р.	30,0	19,2

¹⁾ Без субъектов малого предпринимательства.

²⁾ Данные не публикуются в целях обеспечения конфиденциальности первичных статистических данных, полученных от организаций, в соответствии с Федеральным законом от 29.11.2007 №282-ФЗ.

**ДОЛЯ МУНИЦИПАЛЬНЫХ РАЙОНОВ И ГОРОДСКОГО ОКРУГА
В ОБЩЕМ ОБЪЕМЕ РАБОТ ПО ВИДУ ДЕЯТЕЛЬНОСТИ
“СТРОИТЕЛЬСТВО”**
(процентов)



**ЧИСЛЕННОСТЬ РАБОТНИКОВ И ОПЛАТА ТРУДА В ОРГАНИЗАЦИЯХ
ПО ВИДУ ДЕЯТЕЛЬНОСТИ “СТРОИТЕЛЬСТВО”¹⁾**

	2019	2019 в % к 2018	Справочно: 2018 в % к 2017
Среднесписочная численность работников, тыс. чел.	30,1	117,8	129,3
Среднемесячная начисленная заработная плата в расчете на одного работника, руб.	70494	106,6	117,2
Выплаты социального характера, млн. руб.	150,5	2,6 р.	137,5
в среднем за месяц на одного работника, руб.	416,1	2,2 р.	106,3

¹⁾ Данные приведены по “хозяйственному” виду экономической деятельности без субъектов малого предпринимательства.

ИНДЕКСЫ ЦЕН НА ПРОДУКЦИЮ ИНВЕСТИЦИОННОГО НАЗНАЧЕНИЯ

	в % к предыдущему периоду			
	Сводный индекс цен на продукцию (затраты, услуги) инве- стиционного назначения	в том числе индексы цен		
		произво- дителей на строи- тельную продукцию	на приобре- тение машин и оборудова- ние инвести- ционного назначения	на прочую продукцию (затраты, услуги) инвестици- онного назначения
Январь	101,0	100,8	101,3	100,9
Февраль	100,4	100,6	100,0	97,4
Март	100,4	100,5	100,3	99,7
Апрель	101,4	102,0	100,5	100,5
Май	100,5	100,4	101,0	98,8
Июнь	100,3	100,2	100,5	98,8
Июль	100,2	100,4	100,0	99,2
Август	101,1	100,2	102,8	100,7
Сентябрь	100,3	100,4	100,3	100,2
Октябрь	100,3	100,3	100,2	99,8
Ноябрь	100,3	100,3	100,3	100,4
Декабрь	100,1	100,2	100,0	100,3
Декабрь 2019 в % к декабрю 2018	106,6	106,4	107,2	96,6
<i>Справочно:</i>				
Декабрь 2018 в % к декабрю 2017	108,3	107,9	108,9	109,1

Сводный индекс цен на продукцию (затраты, услуги) инвестиционного назначения в 2019 году по сравнению с 2018 годом составил 108,8 %, в 2018 году по сравнению с 2017 годом – 107,0 %.

МЕТОДОЛОГИЧЕСКИЕ ПОЯСНЕНИЯ

Инвестиции в основной капитал представляют собой совокупность затрат, направленных на приобретение, создание и воспроизводство основных фондов, т.е. затрат на новое строительство, реконструкцию (включая расширение и модернизацию) объектов, которые приводят к увеличению их первоначальной стоимости, приобретение машин, оборудования, транспортных средств, производственного и хозяйственного инвентаря, бухгалтерский учет которых осуществляется в порядке, установленном для учета вложений во внеоборотные активы, на формирование рабочего, продуктивного и племенного стада (расходы на приобретение взрослого скота, включая стоимость его доставки, и затраты на выращивание в хозяйстве молодняка продуктивного и рабочего скота, переводимого в основное стадо), насаждение и выращивание многолетних культур и т.д.; инвестиции в объекты интеллектуальной собственности: произведения науки, литературы и искусства, программное обеспечение и базы данных для ЭВМ, изобретения, полезные модели, промышленные образцы, селекционные достижения; произведенные нематериальные поисковые затраты.

Объем работ, выполненных по виду деятельности "строительство" – стоимость работ, выполненных организациями собственными силами по виду деятельности "Строительство" на основании договоров и (или) контрактов, заключаемых с заказчиками. В стоимость этих работ включаются строительномонтажные работы по строительству новых объектов, по капитальному и текущему ремонту, реконструкции, модернизации жилых и нежилых зданий и инженерных сооружений.

Общая площадь жилья определяется как сумма площадей жилых и подсобных помещений квартир, а также площадей лоджий, балконов, веранд, террас и холодных кладовых, подсчитываемых с соответствующими понижающими коэффициентами в домах квартирного, гостиничного типа и других строениях, предназначенных для постоянного проживания людей.

Выборочное обследование инвестиционной активности организаций проводится ежегодно по состоянию на 10 октября. Обследованию подлежат организации, основной вид деятельности которых относится к разделам В, С, D, E Общероссийского классификатора видов экономической деятельности (ОКВЭД2), независимо от формы собственности. В обследовании принимают участие организации, не относящиеся к субъектам малого предпринимательства, средняя численность работников которых превышает 15 человек, включая работающих по совместительству и договорам гражданско-правового характера, малые предприятия (кроме микропредприятий), зарегистрированные как юридические лица на территории субъектов Российской Федерации.

Ответственный за издание: Ю.А. Часовникова

Сдано в набор 19.03.2020. Подписано в печать 23.03.2020.

Усл. печ. л. 2,62. Тираж 12 экз. Заказ №

Отпечатано в оперативной полиграфии Петростата.
197376, Санкт-Петербург, ул. Профессора Попова, 39.