

Управление Федеральной службы
государственной статистики
по г. Санкт-Петербургу и Ленинградской области
(ПЕТРОСТАТ)

Строительство в Санкт-Петербурге в 2019 году

СТАТИСТИЧЕСКИЙ БЮЛЛЕТЕНЬ

Исх. № СГ-240/232

от 23.03.2020 г.

**Санкт-Петербург
2020**

Бюллетень подготовлен сотрудниками отдела статистики строительства и инвестиций Петростата.

В издании представлены данные об инвестиционной деятельности, жилищном строительстве, работе строительных организаций Санкт-Петербурга. Стоимостные показатели приведены в фактически действовавших ценах. По ряду показателей данные за 2019 год являются предварительными.

В отдельных случаях незначительные расхождения между итогом и суммой слагаемых объясняется округлением данных.

Петростат является собственником государственной статистической информации на территории Санкт-Петербурга и Ленинградской области и обладает исключительными правами на издание и распространение статистических публикаций. При использовании материалов органов государственной статистики ссылка на источник обязательна.

Список сокращений

тыс.	тысяча
млн.	миллион
м ²	квадратный метр
руб.	рубль
р.	раз
экз.	экземпляр
чел.	человек

Условные обозначения

–	явление отсутствует
0,0	небольшая величина
x	сопоставление невозможно
...	данных не имеется

Код издания
по каталогу 24000320
E-mail: petrostat@gks.ru
<http://petrostat.gks.ru>
© Петростат, 2020

СОДЕРЖАНИЕ

ОСНОВНЫЕ ПОКАЗАТЕЛИ ИНВЕСТИЦИОННОЙ И СТРОИТЕЛЬНОЙ ДЕЯТЕЛЬНОСТИ	6
<i>ИНВЕСТИЦИИ В ОСНОВНОЙ КАПИТАЛ</i>	7
ИСПОЛЬЗОВАНИЕ ИНВЕСТИЦИЙ В ОСНОВНОЙ КАПИТАЛ ЗА СЧЕТ ВСЕХ ИСТОЧНИКОВ ФИНАНСИРОВАНИЯ	7
СТРУКТУРА ИНВЕСТИЦИЙ В ОСНОВНОЙ КАПИТАЛ	7
ИНВЕСТИЦИИ В НЕФИНАНСОВЫЕ АКТИВЫ	8
ИНВЕСТИЦИИ В ОСНОВНОЙ КАПИТАЛ ПО ИСТОЧНИКАМ ФИНАНСИРОВАНИЯ.....	9
СТРУКТУРА ИНВЕСТИЦИЙ В ОСНОВНОЙ КАПИТАЛ ПО ФОРМАМ СОБСТВЕННОСТИ.....	10
ИНВЕСТИЦИИ В ОСНОВНОЙ КАПИТАЛ ПО ВИДАМ ЭКОНОМИЧЕСКОЙ ДЕЯТЕЛЬНОСТИ	11
СТРУКТУРА ИНВЕСТИЦИЙ В ОСНОВНОЙ КАПИТАЛ ПО ВИДАМ ЭКОНОМИЧЕСКОЙ ДЕЯТЕЛЬНОСТИ	14
ИНВЕСТИЦИИ В ОСНОВНОЙ КАПИТАЛ ПО РАЙОНАМ	15
ДОЛЯ РАЙОНОВ В ОБЩЕМ ОБЪЕМЕ ИНВЕСТИЦИЙ В ОСНОВНОЙ КАПИТАЛ	16
<i>ИНВЕСТИЦИОННЫЙ ПОТЕНЦИАЛ</i>	17
РАСПРЕДЕЛЕНИЕ ОРГАНИЗАЦИЙ ПО ОЦЕНКЕ ЭКОНОМИЧЕСКОЙ СИТУАЦИИ.....	17
РАСПРЕДЕЛЕНИЕ ОРГАНИЗАЦИЙ ПО ОЦЕНКЕ ЦЕЛЕЙ ИНВЕСТИРОВАНИЯ В ОСНОВНОЙ КАПИТАЛ.....	18
РАСПРЕДЕЛЕНИЕ ОРГАНИЗАЦИЙ ПО ОЦЕНКЕ ВЛИЯНИЯ ИНВЕСТИЦИЙ НА ИЗМЕНЕНИЕ ПОКАЗАТЕЛЕЙ ДЕЯТЕЛЬНОСТИ ОРГАНИЗАЦИЙ	19
РАСПРЕДЕЛЕНИЕ ОРГАНИЗАЦИЙ ПО ИСТОЧНИКАМ ИНВЕСТИЦИЙ В ОСНОВНОЙ КАПИТАЛ	19
РАСПРЕДЕЛЕНИЕ ОРГАНИЗАЦИЙ ПО ОЦЕНКЕ ФАКТОРОВ, ВЛИЯЮЩИХ НА ИНВЕСТИЦИОННУЮ ДЕЯТЕЛЬНОСТЬ.....	20
РАСПРЕДЕЛЕНИЕ ОРГАНИЗАЦИЙ ПО ОЦЕНКЕ ВВОДА В ДЕЙСТВИЕ НОВЫХ, РЕКОНСТРУИРУЕМЫХ, МОДЕРНИЗИРОВАННЫХ И ПРИОБРЕТАЕМЫХ ОСНОВНЫХ СРЕДСТВ	21

РАСПРЕДЕЛЕНИЕ ОРГАНИЗАЦИЙ ПО ОЦЕНКЕ ИСПОЛЬЗОВАНИЯ ИНВЕСТИЦИЙ В ОСНОВНОЙ КАПИТАЛ.....	22
РАСПРЕДЕЛЕНИЕ ОРГАНИЗАЦИЙ ПО ОЦЕНКЕ ВЫБЫТИЯ ОСНОВНЫХ СРЕДСТВ В 2019 ГОДУ.....	23
РАСПРЕДЕЛЕНИЕ ОРГАНИЗАЦИЙ ПО ОЦЕНКЕ ВИДОВ ВВЕДЕННЫХ В ДЕЙСТВИЕ И ПРИОБРЕТЕННЫХ ОСНОВНЫХ СРЕДСТВ	24
РАСПРЕДЕЛЕНИЕ ОРГАНИЗАЦИЙ ПО ОЦЕНКЕ ВОЗРАСТА ОСНОВНЫХ СРЕДСТВ	24
РАСПРЕДЕЛЕНИЕ ОРГАНИЗАЦИЙ ПО ОЦЕНКЕ ДОЛИ НЕИСПОЛЬЗУЕМЫХ ОСНОВНЫХ СРЕДСТВ В 2019 ГОДУ.....	25
РАСПРЕДЕЛЕНИЕ ОРГАНИЗАЦИЙ ПО ОЦЕНКЕ ДОЛИ ВВОДА И ВЫБЫТИЯ ОСНОВНЫХ СРЕДСТВ В 2019 ГОДУ.....	25
<i>ЖИЛИЩНОЕ СТРОИТЕЛЬСТВО</i>	26
ВВОД В ДЕЙСТВИЕ ЖИЛЫХ ДОМОВ.....	26
ДИНАМИКА ВВОДА В ДЕЙСТВИЕ ЖИЛЫХ ДОМОВ	26
ВВОД В ДЕЙСТВИЕ ЖИЛЫХ ДОМОВ ПО ФОРМАМ СОБСТВЕННОСТИ.....	27
ЧИСЛО ПОСТРОЕННЫХ КВАРТИР ПО ФОРМАМ СОБСТВЕННОСТИ	27
ВВОД В ДЕЙСТВИЕ ЖИЛЫХ ДОМОВ ПО РАЙОНАМ	28
ДОЛЯ РАЙОНОВ В ОБЩЕМ ОБЪЕМЕ ВВЕДЕННОГО ЖИЛЬЯ.....	29
ЧИСЛО ПОСТРОЕННЫХ КВАРТИР В ЖИЛЫХ ДОМАХ ПО РАЙОНАМ	30
ВВОД В ДЕЙСТВИЕ ИНДИВИДУАЛЬНЫХ ЖИЛЫХ ДОМОВ ПО РАЙОНАМ	31
ВВОД В ДЕЙСТВИЕ ЖИЛЫХ ДОМОВ ПОСЛЕ РЕКОНСТРУКЦИИ ПО РАЙОНАМ	31
<i>РЫНОК СТРОИТЕЛЬНЫХ РАБОТ</i>	32
ОБЪЕМ РАБОТ ПО ВИДУ ДЕЯТЕЛЬНОСТИ “СТРОИТЕЛЬСТВО”.....	32
ИНДЕКС ФИЗИЧЕСКОГО ОБЪЕМА РАБОТ ПО ВИДУ ДЕЯТЕЛЬНОСТИ “СТРОИТЕЛЬСТВО”.....	32
РАСПРЕДЕЛЕНИЕ РАБОТ ПО ВИДУ ДЕЯТЕЛЬНОСТИ “СТРОИТЕЛЬСТВО” ПО ФОРМАМ СОБСТВЕННОСТИ	33

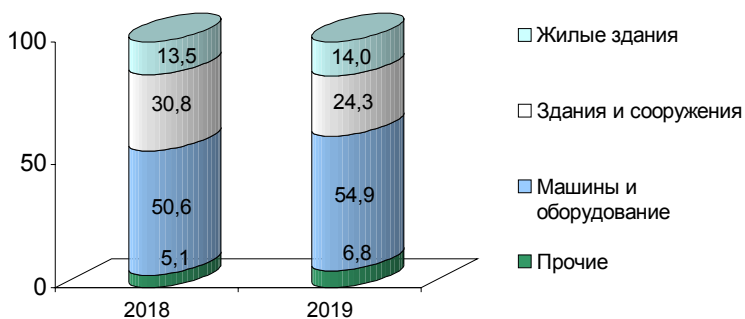
РАСПРЕДЕЛЕНИЕ ОБЪЕМА РАБОТ ПО ВИДАМ ЭКОНОМИЧЕСКОЙ ДЕЯТЕЛЬНОСТИ.....	34
ОБЪЕМ РАБОТ, ВЫПОЛНЕННЫХ ПО ВИДУ ДЕЯТЕЛЬНОСТИ “СТРОИТЕЛЬСТВО” ПО РАЙОНАМ.....	35
ДОЛЯ РАЙОНОВ В ОБЪЕМЕ РАБОТ ПО ВИДУ ДЕЯТЕЛЬНОСТИ “СТРОИТЕЛЬСТВО”	36
ЧИСЛЕННОСТЬ РАБОТНИКОВ И ОПЛАТА ТРУДА В ОРГАНИЗАЦИЯХ ПО ВИДУ ДЕЯТЕЛЬНОСТИ “СТРОИТЕЛЬСТВО”	37
ИНДЕКСЫ ЦЕН НА ПРОДУКЦИЮ ИНВЕСТИЦИОННОГО НАЗНАЧЕНИЯ	38
МЕТОДОЛОГИЧЕСКИЕ ПОЯСНЕНИЯ	39

**ОСНОВНЫЕ ПОКАЗАТЕЛИ ИНВЕСТИЦИОННОЙ И
СТРОИТЕЛЬНОЙ ДЕЯТЕЛЬНОСТИ**

	2019	2019 в % к 2018	Справочно: 2018 в % к 2017
Инвестиции в основной капитал, млн. руб.	690722	75,6	119,0
в том числе без субъектов малого предпринимательства	471384	78,5	99,9
Ввод в действие жилых домов, тыс. м ²	3471,2	87,9	111,7
в том числе индивидуальное жилищное строительство	244,6	77,9	2,3 р.
Введено квартир, единиц	72752	93,1	112,5
в том числе в индивидуальных жилых домах	1481	82,4	2,2 р.
Объем работ по виду деятельности "строительство", млн. руб.	461746	77,0	98,9
в том числе без субъектов малого предпринимательства	162016	77,2	100,2
Среднесписочная численность работников в строительстве, тыс. чел.	56,1	100,4	104,0

ИНВЕСТИЦИИ В ОСНОВНОЙ КАПИТАЛ**ИСПОЛЬЗОВАНИЕ ИНВЕСТИЦИЙ В ОСНОВНОЙ КАПИТАЛ
ЗА СЧЕТ ВСЕХ ИСТОЧНИКОВ ФИНАНСИРОВАНИЯ**

	Млн. руб.	В % к итогу	Справочно: 2018 в % к итогу ¹⁾
Всего	690722	100	100
жилые здания и помещения	96467	14,0	13,5
здания (кроме жилых) и сооружения, расходы на улучшение земель	167806	24,3	30,8
машины и оборудование, включая хозяйственный инвентарь, и другие объекты	379431	54,9	50,6
объекты интеллектуальной собственности	25866	3,7	2,2
прочие инвестиции	21150	3,1	2,9

СТРУКТУРА ИНВЕСТИЦИЙ В ОСНОВНОЙ КАПИТАЛ
(в % итогу)

¹⁾ По утвержденным данным.

ИНВЕСТИЦИИ В НЕФИНАНСОВЫЕ АКТИВЫ¹⁾

	Использовано, млн. руб.	В % к итогу
Инвестиции в основной капитал	471384	100
в том числе		
жилые здания и помещения	53039	11,3
здания (кроме жилых) и сооружения, расходы на улучшение земель	139731	29,6
машины и оборудование, включая хозяйственный инвентарь, и другие объекты	248706	52,8
объекты интеллектуальной собственности	25866	5,5
прочие инвестиции	4042	0,9
Инвестиции в произведенные нефинансовые активы	15057	x
в том числе затраты на приобретение:		
земли и объектов природопользования контрактов, договоров аренды, лицензии, деловой репутации ("гудвилла"), деловых связей (маркетинговых активов)	12724	x
Затраты на приобретение основных средств, бывших в употреблении у других организаций и объектов незавершенного строительства	6123	x
в том числе машины, оборудование, транспортные средства	4152	x

¹⁾ Без субъектов малого предпринимательства.

ИНВЕСТИЦИИ В ОСНОВНОЙ КАПИТАЛ ПО ИСТОЧНИКАМ ФИНАНСИРОВАНИЯ¹⁾

	Использовано, млн. руб.	В % к итогу	Справочно: 2018 в % к итогу
Всего	471384	100	100
собственные средства	284013	60,3	61,2
привлеченные средства	187371	39,7	38,8
них:			
кредиты банков	28980	6,1	7,4
заемные средства других организаций	8845	1,9	0,9
инвестиции из-за рубежа	5355	1,1	0,4
бюджетные средства	73927	15,7	17,9
в том числе из:			
федерального бюджета	26723	5,7	6,0
бюджетов субъектов федерации	46971	10,0	11,9
местных бюджетов	232	0,0	0,0
средства внебюджетных фондов	348	0,0	0,0
средства организаций и населения, привлеченные для долевого строительства	45508	9,7	6,7
прочие	24409	5,2	5,5

¹⁾ Без субъектов малого предпринимательства.

**СТРУКТУРА ИНВЕСТИЦИЙ В ОСНОВНОЙ КАПИТАЛ
ПО ФОРМАМ СОБСТВЕННОСТИ**

	Млн. руб.	В % к		Справочно: 2018 в % к итогу ¹⁾
		2018	итого	
Всего	690722	75,6	100	100
в том числе по формам собственности:				
Российская	572902	74,0	82,9	84,7
из нее:				
государственная	126190	72,0	18,3	19,2
в том числе:				
федеральная	56365	98,7	8,2	6,2
собственность субъекта федерации	69824	59,1	10,1	12,9
муниципальная	299	84,7	0,0	0,0
общественных и религиозных организаций	381	88,1	0,1	0,0
частная	404577	73,4	58,6	60,3
смешанная российская	39910	88,2	5,8	5,0
государственных корпораций	1546	96,2	0,2	0,2
Иностранная	71722	74,0	10,4	10,6
Совместная российская и иностранная	46097	108,0	6,7	4,7

¹⁾ По утвержденным данным.

ИНВЕСТИЦИИ В ОСНОВНОЙ КАПИТАЛ ПО ВИДАМ ЭКОНОМИЧЕСКОЙ ДЕЯТЕЛЬНОСТИ¹⁾

	Исполь- зовано млн. руб.	В % к		Справоч- но: 2018 в % к итогу
		2018	итогу	
Всего	471384	78,5	100	100
Сельское, лесное хозяйство, охота, рыболовство, рыбоводство	144	66,4	0,0	0,0
Добыча полезных ископаемых	310	5,8	0,1	0,1
Обрабатывающие производства	66234	87,2	14,1	12,6
из них: производство				
пищевых продуктов	3943	115,3	0,8	0,6
напитков	4568	96,1	1,0	0,8
табачных изделий	... ²⁾	105,5	... ²⁾	... ²⁾
текстильных изделий	352	43,9	0,1	0,1
одежды	... ²⁾	41,1	... ²⁾	... ²⁾
кожи и изделий из кожи	... ²⁾	1,9	... ²⁾	... ²⁾
обработка древесины и производство изделий из дерева и пробки, кроме мебели, производство изделий из соломки и материалов для плетения	1444	118,1	0,3	0,2
бумаги и бумажных изделий	1936	2,3 р.	0,4	0,1
деятельность полиграфическая и копирование носителей информации	141	37,1	0,0	0,1
кокса и нефтепродуктов	... ²⁾	2,1 р.	... ²⁾	... ²⁾
химических веществ и химических продуктов	1721	81,8	0,4	0,3
лекарственных средств и материалов, применяемых в медицинских целях	10916	117,6	2,3	1,5
резиновых и пластмассовых изделий	1123	63,7	0,2	0,3

¹⁾ Без субъектов малого предпринимательства, по сопоставимому кругу организаций.

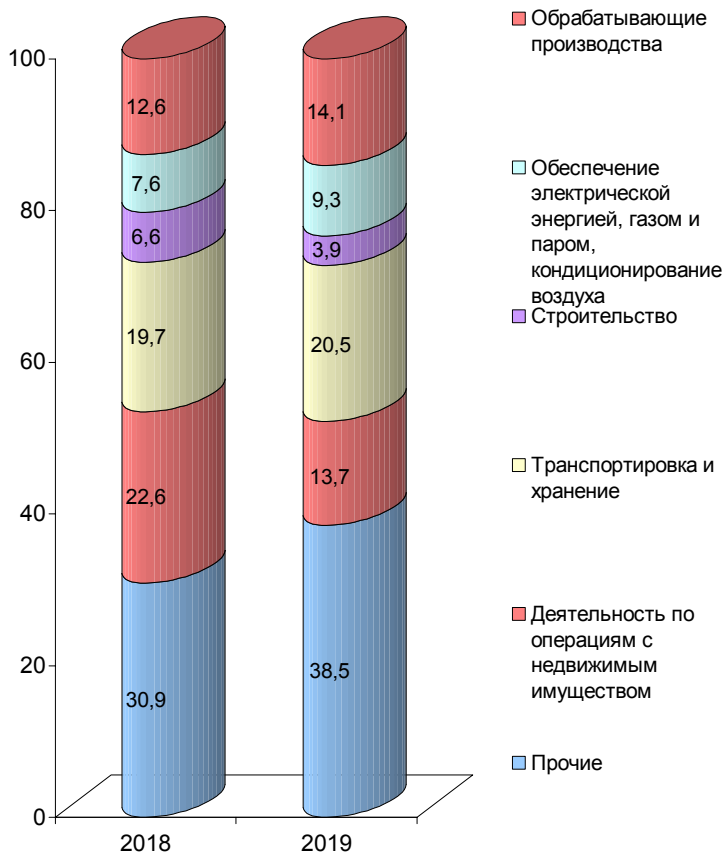
²⁾ Данные не публикуются в целях обеспечения конфиденциальности первичных статистических данных, полученных от организаций, в соответствии с Федеральным законом от 29.11.2007 №282-ФЗ.

	Исполь- зовано млн. руб.	В % к		Справоч- но: 2018 в % к итогу
		2018	итогу	
прочей неметаллической минеральной продукции	508	145,2	0,1	0,1
металлургическое готовых металлических изделий, кроме машин и оборудования	1503	2,1 п.	0,3	0,1
компьютеров, электронных и оптических изделий	2667	93,2	0,6	0,5
электрического оборудования	3539	64,5	0,8	0,9
машин и оборудования, не включенных в другие группировки	3012	89,0	0,6	0,6
автотранспортных средств, прицепов и полуприцепов	8766	112,0	1,9	1,3
прочих транспортных средств и оборудования	8479	57,9	1,8	2,4
мебели	5000	53,6	1,1	1,6
прочих готовых изделий	... ²⁾	13,5	... ²⁾	... ²⁾
ремонт и монтаж машин и оборудования	114	55,2	0,0	0,0
1729	85,7	0,4	0,3	
Обеспечение электрической энергией, газом и паром; кондиционирование воздуха	43828	97,1	9,3	7,6
Водоснабжение; водоотведение, организация сбора и утилизации отходов, деятельность по ликвидации загрязнений	10841	101,7	2,3	1,8
Строительство	18359	46,0	3,9	6,6
Торговля оптовая и розничная; ремонт автотранспортных средств и мотоциклов	33269	104,1	7,1	5,3
Транспортировка и хранение	96497	80,3	20,5	19,7
Деятельность гостиниц и предприятий общественного питания	3567	89,6	0,8	0,7

Окончание

	Исполь- зовано млн. руб.	В % к		Справоч- но: 2018 в % к итогу
		2018	итогу	
Деятельность в области информации и связи	23680	96,9	5,0	4,1
Деятельность финансовая страховая	29535	101,9	6,3	4,8
Деятельность по операциям с недвижимым имуществом	64748	47,9	13,7	22,6
Деятельность профессиональная, научная и техническая	25359	109,3	5,4	3,9
Деятельность административная и сопутствующие дополнительные услуги	5028	98,2	1,1	0,8
Государственное управление и обеспечение военной безопасности;				
социальное обеспечение	16124	112,9	3,4	2,4
Образование	18556	105,2	3,9	2,9
Деятельность в области здравоохранения и социальных услуг	8971	110,8	1,9	1,3
Деятельность в области культуры, спорта, организации досуга и развлечений	5754	35,7	1,2	2,7
Предоставление прочих видов услуг	579	108,7	0,1	0,1

СТРУКТУРА ИНВЕСТИЦИЙ В ОСНОВНОЙ КАПИТАЛ ПО ВИДАМ ЭКОНОМИЧЕСКОЙ ДЕЯТЕЛЬНОСТИ¹⁾ (процентов)



¹⁾ По сопоставимому кругу организаций.

ИНВЕСТИЦИИ В ОСНОВНОЙ КАПИТАЛ ПО РАЙОНАМ¹⁾

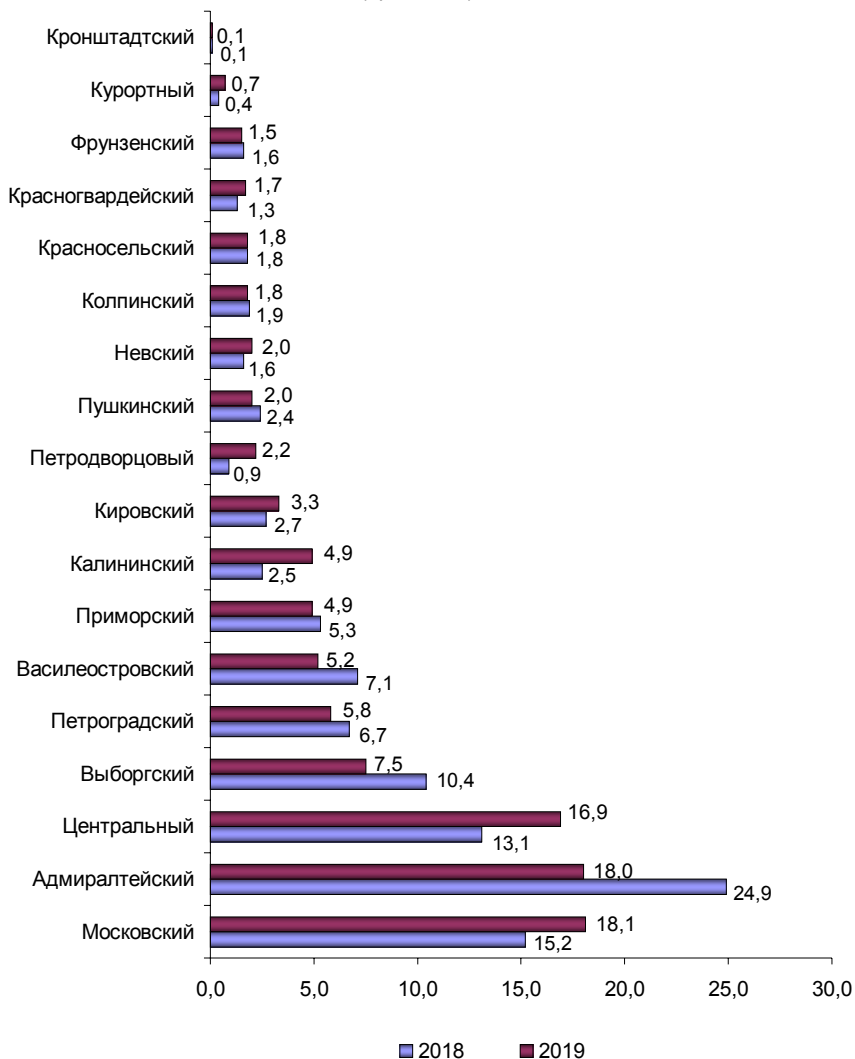
	Млн. руб.	В % к		Справочно: 2018 в % к итогу
		2018	итогу	
Всего	471384	78,5	100	100
<i>районы:</i>				
Адмиралтейский	84996	56,8	18,0	24,9
Василеостровский	24323	56,8	5,2	7,1
Выборгский	35140	56,5	7,5	10,4
Калининский	22965	1,5 р.	4,9	2,5
Кировский	15324	95,3	3,3	2,7
Колпинский	8508	74,1	1,8	1,9
Красногвардейский	8231	103,3	1,7	1,3
Красносельский	8660	78,9	1,8	1,8
Кронштадский	411	90,5	0,1	0,1
Курортный	3478	137,8	0,7	0,4
Московский	85365	93,8	18,1	15,2
Невский	9313	99,3	2,0	1,6
Петроградский	27397	68,5	5,8	6,7
Петродворцовый	10416	1,9 р.	2,2	0,9
Приморский	23152	72,3	4,9	5,3
Пушкинский	9626	65,9	2,0	2,4
Фрунзенский	7195	76,5	1,5	1,6
Центральный	79434	100,7	16,9	13,1
<i>межрайонные организации</i>	... ²⁾	391,9 р.	... ²⁾	... ²⁾

¹⁾ Без субъектов малого предпринимательства, по сопоставимому кругу организаций.

²⁾ Данные не публикуются в целях обеспечения конфиденциальности первичных статистических данных, полученных от организаций, в соответствии с Федеральным законом от 29.11.2007 №282-ФЗ.

ДОЛЯ РАЙОНОВ В ОБЩЕМ ОБЪЕМЕ ИНВЕСТИЦИЙ В ОСНОВНОЙ КАПИТАЛ

(процентов)



ИНВЕСТИЦИОННЫЙ ПОТЕНЦИАЛ¹⁾

РАСПРЕДЕЛЕНИЕ ОРГАНИЗАЦИЙ ПО ОЦЕНКЕ ЭКОНОМИЧЕСКОЙ СИТУАЦИИ

	В %
Ситуация в 2019 году	
Благоприятная	15
Удовлетворительная	75
Неблагоприятная	7
Нет ответа	3
Изменения в текущем году по сравнению с предыдущим	
Улучшение	25
Без изменений	55
Ухудшение	18
Нет ответа	2
Ожидаемые изменения в 2020 году	
Улучшение	45
Без изменений	47
Ухудшение	6
Нет ответа	2

¹⁾ По материалам выборочного обследования инвестиционной активности организаций. Приведены данные по оценке основных показателей инвестиционной деятельности (в % к общему числу обследованных организаций).

**РАСПРЕДЕЛЕНИЕ ОРГАНИЗАЦИЙ ПО ОЦЕНКЕ ЦЕЛЕЙ
ИНВЕСТИРОВАНИЯ В ОСНОВНОЙ КАПИТАЛ**
(в % к итогу)

	2018	2019	2020
Увеличение производственной мощности:			
с неизменной номенклатурой продукции	37	42	38
с расширением номенклатуры продукции	29	28	32
Повышение эффективности производства:			
автоматизация или механизация существующего производственного процесса	54	59	60
внедрение новых производственных технологий	32	47	46
снижение себестоимости продукции	37	37	39
экономия энергоресурсов	37	37	36
Замена изношенной техники и оборудования	62	69	70
Создание новых рабочих мест	19	18	18
Охрана окружающей среды	37	40	37
Другие	15	16	15
Нет ответа	13	14	13

**РАСПРЕДЕЛЕНИЕ ОРГАНИЗАЦИЙ ПО ОЦЕНКЕ ВЛИЯНИЯ
ИНВЕСТИЦИЙ НА ИЗМЕНЕНИЕ ПОКАЗАТЕЛЕЙ
ДЕЯТЕЛЬНОСТИ ОРГАНИЗАЦИЙ**

(в процентах)

	Конкурентоспособность	Производительность труда
В 2019 году		
Увеличение	34	35
Без изменений	55	55
Уменьшение	2	1
Нет ответа	9	9
В 2020 году		
Увеличение	42	47
Без изменений	45	40
Уменьшение	1	1
Нет ответа	12	12

**РАСПРЕДЕЛЕНИЕ ОРГАНИЗАЦИЙ ПО ИСТОЧНИКАМ
ИНВЕСТИЦИЙ В ОСНОВНОЙ КАПИТАЛ**

(в процентах)



**РАСПРЕДЕЛЕНИЕ ОРГАНИЗАЦИЙ ПО ОЦЕНКЕ ФАКТОРОВ,
ВЛИЯЮЩИХ НА ИНВЕСТИЦИОННУЮ ДЕЯТЕЛЬНОСТЬ**

(в процентах)

	Ограничивает	Не влияет	Стимулирует
Спрос на продукцию организации	32	16	52
Объем собственных финансовых средств	65	15	19
Количество квалифицированных работников для использования нового оборудования	20	54	26
Инвестиционные риски	65	31	5
Состояние технической базы организации	14	31	55
Прибыльность инвестиций в основной капитал	25	31	44
Инфляционная политика в стране	66	30	4
Процент коммерческого кредита	63	35	1
Механизм получения кредитов для реализации инвестиционной деятельности	59	40	2
Существующий налоговый режим для инвестиционной деятельности	40	52	8
Доступ к внешним рынкам	24	54	22
Колебания цен на мировом рынке энергоносителей	34	60	6
Экономическая ситуация:			
внутренняя (в стране)	67	27	5
внешняя (на мировых рынках)	48	43	9
Нормативно-правовая база, регулирующая инвестиционные процессы	34	57	9
Параметры курсовой политики в стране	55	37	8

**РАСПРЕДЕЛЕНИЕ ОРГАНИЗАЦИЙ ПО ОЦЕНКЕ ВВОДА В ДЕЙСТВИЕ
НОВЫХ, РЕКОНСТРУИРУЕМЫХ, МОДЕРНИЗИРОВАННЫХ И
ПРИБРЕТАЕМЫХ ОСНОВНЫХ СРЕДСТВ**

(в процентах)

	2018		2019	
	Здания и сооружения	Машины, оборудование (включая ИКТ) транспортные средства	Здания и сооружения	Машины, оборудование (включая ИКТ) транспортные средства
Новые основные средства (новое строительство, расширение, приобретение)	43	85	35	84
импортные	x	51	x	49
Основные средства, бывшие в употреблении у других организаций	8	14	8	9
импортные	x	7	x	5
Основные средства, приобретенные на условиях финансового лизинга	–	19	6	17
Реконструкция и модернизация основных средств	34	60	33	60
Нет ответа	52	14	54	13

**РАСПРЕДЕЛЕНИЕ ОРГАНИЗАЦИЙ ПО ОЦЕНКЕ
ИСПОЛЬЗОВАНИЯ ИНВЕСТИЦИЙ В ОСНОВНОЙ КАПИТАЛ**
(в процентах)

	Всего	Здания и соору- жения	Транс- порт- ные сред- ства	Инфор- мацион- ное, компью- терное и телеком- муника- ционное (ИКТ) оборудо- вание	Прочие машины и обо- рудова- ние	Затраты на рекон- струкцию и модер- низацию основных средств
В 2019 году						
Использовались	86	43	60	72	78	65
Не использовались	14	9	5	3	–	4
Выше уровня предыдущего года	38	15	29	29	28	28
На уровне предыдущего года	21	15	13	20	23	18
Ниже уровня предыдущего года	27	16	20	23	25	21
Нет ответа	14	54	38	28	24	33
В 2020 году						
Увеличение	36	16	22	28	32	29
Без изменений	34	23	24	29	32	29
Уменьшение	17	14	16	17	13	8
Нет ответа	13	47	38	26	23	34

**РАСПРЕДЕЛЕНИЕ ОРГАНИЗАЦИЙ ПО ОЦЕНКЕ
ВЫБЫТИЯ ОСНОВНЫХ СРЕДСТВ В 2019 ГОДУ**
(в процентах)

	Здания и сооружения	Машины, оборудование (включая ИКТ), транспортные средства
Ликвидировано (списано) по причинам:		
физической изношенности	25	64
экономической неэффективности эксплуатации	10	19
стихийных бедствий, катастроф и военных действий	–	1
Продано на вторичном рынке	9	44
Нет ответа	67	25

**РАСПРЕДЕЛЕНИЕ ОРГАНИЗАЦИЙ ПО ОЦЕНКЕ ВИДОВ ВВЕДЕННЫХ
В ДЕЙСТВИЕ И ПРИОБРЕТЕННЫХ ОСНОВНЫХ СРЕДСТВ**
(в процентах)

	2019	2020
Здания	31	27
Сооружения	43	42
Машины и оборудование		
комплексы и технологические линии	56	53
отдельные установки	57	58
Транспортные средства	60	58
Информационное, компьютерное и телекоммуникационное (ИКТ) оборудование	70	72
Другие	36	37
Нет ответа	13	13

**РАСПРЕДЕЛЕНИЕ ОРГАНИЗАЦИЙ ПО ОЦЕНКЕ
ВОЗРАСТА ОСНОВНЫХ СРЕДСТВ**
(в процентах)

	Здания	Сооружения	Транспортные средства	Информационное, компьютерное и телекоммуникационное (ИКТ) оборудование	Прочие машины и оборудование
До 3 лет	1	2	9	17	2
Свыше 3 до 5 лет	3	3	22	28	13
Свыше 5 до 10 лет	7	15	30	29	33
Свыше 10 до 15 лет	6	9	13	9	21
Свыше 15 до 20 лет	7	15	4	3	7
Свыше 20 до 30 лет	19	14	1	–	5
Свыше 30 до 50 лет	20	13	–	–	9
Свыше 50 до 80 лет	6	2	–	–	–
Свыше 80 лет	1	–	–	–	–
Нет ответа	30	27	21	14	10
Средний возраст основной части машин и оборудования, лет	20,2	15,0	5,8	5,2	11,7

**РАСПРЕДЕЛЕНИЕ ОРГАНИЗАЦИЙ ПО ОЦЕНКЕ ДОЛИ
НЕИСПОЛЬЗУЕМЫХ ОСНОВНЫХ СРЕДСТВ В 2019 ГОДУ**
(в процентах)

	Здания и сооруже- ния	Машины, оборудование (включая ИКТ), транспортные средства
Доля основных средств, не использовавшихся в отчетном году непрерывно в течение полугода и более		
0	24	20
Свыше 0 до 10	29	41
Свыше 10 до 30	1	2
Свыше 30 до 50	1	1
Свыше 50 до 75	–	–
Свыше 75 до 100	–	–
100	–	–
Нет ответа	45	36
Средняя доля неиспользуемых основных средств	2,0	2,8

**РАСПРЕДЕЛЕНИЕ ОРГАНИЗАЦИЙ ПО ОЦЕНКЕ ДОЛИ ВВОДА И
ВЫБЫТИЯ ОСНОВНЫХ СРЕДСТВ В 2019 ГОДУ**
(в процентах)

	Вновь введенные основные средства	Выбывшие основные средства
Доля вновь введенных и выбывших основных средств		
0	6	13
Свыше 0 до 20	79	72
Свыше 20 до 40	5	3
Свыше 40 до 60	1	–
Нет ответа	9	12
Средняя доля основных средств	9,8	8,0

ЖИЛИЩНОЕ СТРОИТЕЛЬСТВО

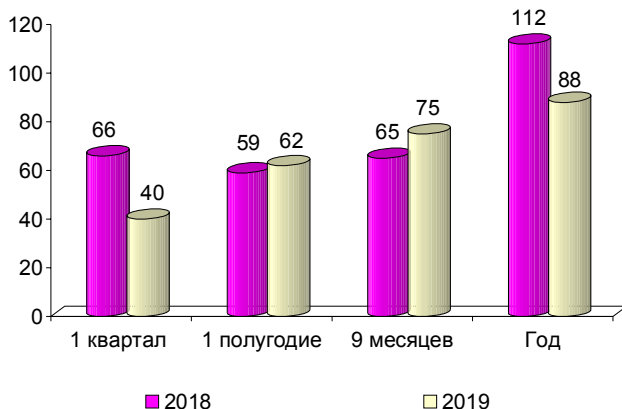
ВВОД В ДЕЙСТВИЕ ЖИЛЫХ ДОМОВ

(за счет всех источников финансирования)

	2019	2019 в % к 2018	Справочно: 2018 в % к 2017
Общая площадь жилых помещений, тыс. м ²	3471,2	87,9	111,7
из нее в:			
индивидуальных жилых домах	244,6	77,9	2,3 р.
жилых домах после реконструкции	4,1	51,5	75,8
Введено квартир, ед.	72752	93,1	112,5
из них в:			
индивидуальных жилых домах	1481	82,4	2,2 р.
жилых домах после реконструкции	54	45,8	78,1
Средний размер построенных квартир, м ²	47,7	94,4	99,3
в том числе			
в многоквартирных жилых домах	45,3	95,1	96,2
в индивидуальных жилых домах	165,2	94,5	105,6

ДИНАМИКА ВВОДА В ДЕЙСТВИЕ ЖИЛЫХ ДОМОВ

(в процентах к соответствующему периоду предыдущего года)



ВВОД В ДЕЙСТВИЕ ЖИЛЫХ ДОМОВ ПО ФОРМАМ СОБСТВЕННОСТИ

	Введено, тыс. м ² общей площади	В % к		<i>Справочно:</i> 2018 в % к итогу
		2018	итогу	
Всего	3471,2	87,9	100	100
организациями всех форм собственности	3226,6	88,7	93,0	92,0
российская	2961,9	87,7	85,3	85,5
государственная	17,7	2,2 р.	0,5	0,2
частная	2944,3	87,4	84,8	85,3
совместная российская и иностранная	25,1	31,5	0,7	2,0
иностранная	239,5	133,9	6,9	4,5
населением за счет собственных и привлеченных средств	244,6	77,9	7,0	8,0

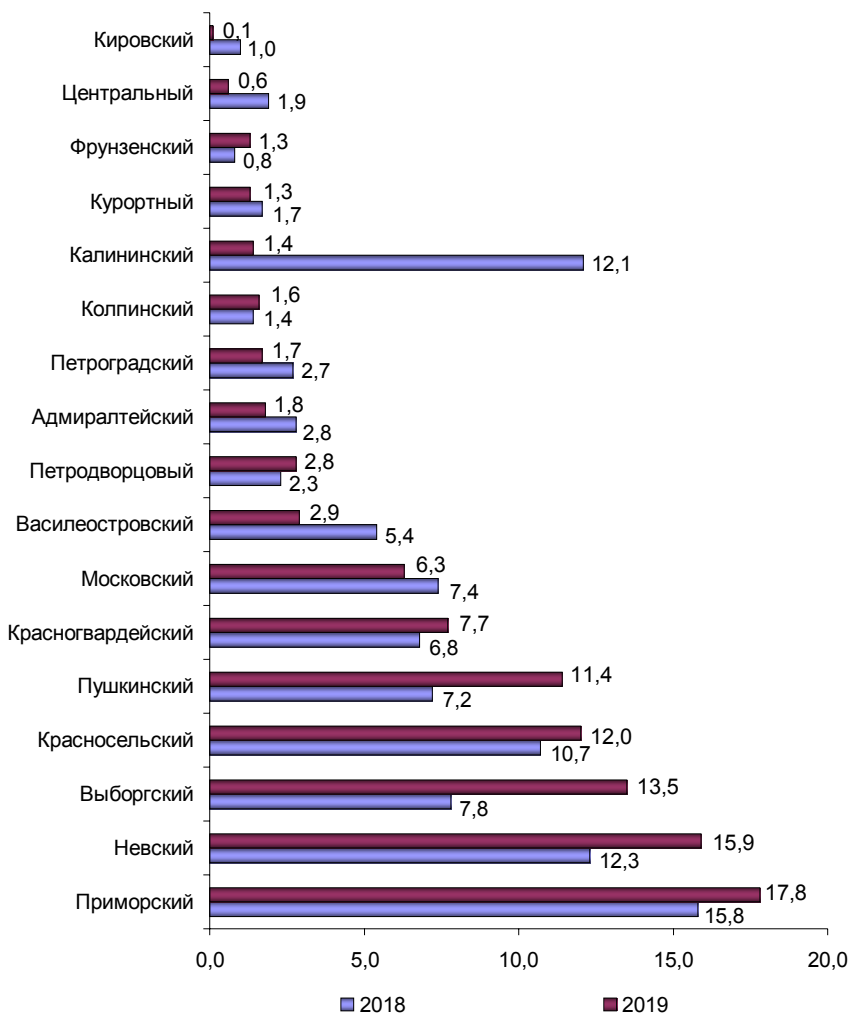
ЧИСЛО ПОСТРОЕННЫХ КВАРТИР ПО ФОРМАМ СОБСТВЕННОСТИ

	Введено, квартир, единиц	В % к		<i>Справочно:</i> 2018 в % к итогу
		2018	итогу	
Всего	72752	93,1	100	100
организациями всех форм собственности	71271	93,3	98,0	97,7
российская	66178	92,7	91,0	91,4
государственная	302	3,2 р.	0,4	0,1
частная	65876	92,4	90,5	91,2
совместная российская и иностранная	271	15,4	0,4	2,3
иностранная	4822	1,5 р.	6,6	4,1
населением за счет собственных и привлеченных средств	1481	82,4	2,0	2,3

ВВОД В ДЕЙСТВИЕ ЖИЛЫХ ДОМОВ ПО РАЙОНАМ

	Введено, тыс. м ² общей площади	В % к		Справочно: 2018 в % к итогу
		2018	итогу	
Всего	3471,2	87,9	100	100
<i>районы</i>				
Адмиралтейский	62,4	56,7	1,8	2,8
Василеостровский	99,0	46,6	2,9	5,4
Выборгский	467,6	1,5 р.	13,5	7,8
Калининский	48,9	10,3	1,4	12,1
Кировский	3,8	9,5	0,1	1,0
Колпинский	54,1	96,3	1,6	1,4
Красногвардейский	265,6	99,4	7,7	6,8
Красносельский	415,0	98,5	12,0	10,7
Кронштадтский	0,5	х	0,0	–
Курортный	45,7	68,6	1,3	1,7
Московский	219,4	75,2	6,3	7,4
Невский	552,1	113,8	15,9	12,3
Петроградский	60,5	57,0	1,7	2,7
Петродворцовый	96,7	104,9	2,8	2,3
Приморский	618,3	99,0	17,8	15,8
Пушкинский	397,3	138,9	11,4	7,2
Фрунзенский	44,9	147,5	1,3	0,8
Центральный	19,3	25,4	0,6	1,9

ДОЛЯ РАЙОНОВ В ОБЩЕМ ОБЪЕМЕ ВВЕДЕННОГО ЖИЛЬЯ
(процентов)



ЧИСЛО ПОСТРОЕННЫХ КВАРТИР В ЖИЛЫХ ДОМАХ ПО РАЙОНАМ

	Введено, единиц	В % к		Справочно: 2018 в % к итогу
		2018	итогу	
Всего	72752	93,1	100	100
<i>районы</i>				
Адмиралтейский	1235	59,4	1,7	2,7
Василеостровский	1762	43,0	2,4	5,2
Выборгский	8862	1,5 р.	12,2	7,5
Калининский	1025	10,0	1,4	13,2
Кировский	48	5,5	0,1	1,1
Колпинский	1096	117,3	1,5	1,2
Красногвардейский	4894	83,5	6,7	7,5
Красносельский	9468	105,7	13,0	11,5
Кронштадтский	2	х	0,0	–
Курортный	245	70,2	0,3	0,4
Московский	4805	94,7	6,6	6,5
Невский	12521	114,9	17,2	13,9
Петроградский	758	56,0	1,0	1,7
Петродворцовый	1732	126,8	2,4	1,7
Приморский	15275	106,6	21,0	18,3
Пушкинский	7768	1,7 р.	10,7	5,9
Фрунзенский	970	1,8 р.	1,3	0,7
Центральный	286	40,0	0,4	0,9

ВВОД В ДЕЙСТВИЕ ИНДИВИДУАЛЬНЫХ ЖИЛЫХ ДОМОВ ПО РАЙОНАМ

	Введено общей площади, тыс. м ²	В % к		Построено квартир, ед.
		2018	итогу	
Всего	244,6	77,9	100	1481
<i>районы:</i>				
Выборгский	34,6	84,4	14,1	173
Кировский	1,9	95,0	0,8	12
Колпинский	9,4	62,8	3,9	58
Красногвардейский	6,7	3,7 п.	2,8	75
Красносельский	30,7	106,3	12,6	178
Кронштадтский	0,5	х	0,2	2
Курортный	45,7	68,6	18,7	245
Московский	6,3	84,5	2,6	59
Невский	1,7	61,6	0,7	14
Петродворцовый	33,4	85,9	13,7	199
Приморский	18,5	76,6	7,6	70
Пушкинский	55,3	64,6	22,6	396

ВВОД В ДЕЙСТВИЕ ЖИЛЫХ ДОМОВ ПОСЛЕ РЕКОНСТРУКЦИИ ПО РАЙОНАМ

	Введено общей площади, тыс. м ²	В % к		Построено квартир, ед.
		2018	итогу	
Всего	4,1	51,5	100	54
<i>районы:</i>				
Выборгский	1,4	х	35,3	12
Петродворцовый	0,7	86,1	17,0	8
Петроградский	2,0	х	47,7	34

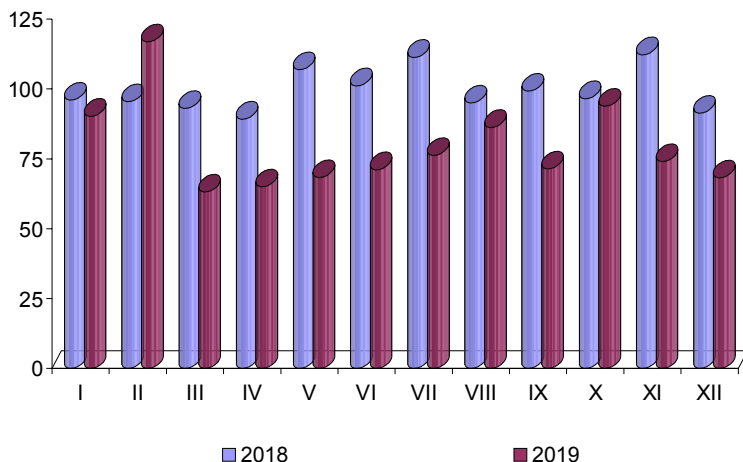
РЫНОК СТРОИТЕЛЬНЫХ РАБОТ

ОБЪЕМ РАБОТ ПО ВИДУ ДЕЯТЕЛЬНОСТИ “СТРОИТЕЛЬСТВО”

	Млн. руб.	В % к 2018	Справочно: 2018 в % к 2017
Всего	461746	77,0	98,9
из него:			
без субъектов малого предпринимательства	162016	77,2	100,2
в том числе объем строительно-монтажных работ, выполненных хозяйственным способом	459	138,9	64,3

ИНДЕКС ФИЗИЧЕСКОГО ОБЪЕМА РАБОТ ПО ВИДУ ДЕЯТЕЛЬНОСТИ “СТРОИТЕЛЬСТВО”

(в процентах к соответствующему месяцу предыдущего года)



**РАСПРЕДЕЛЕНИЕ РАБОТ ПО ВИДУ ДЕЯТЕЛЬНОСТИ
“СТРОИТЕЛЬСТВО” ПО ФОРМАМ СОБСТВЕННОСТИ¹⁾**

	Млн. руб.	В % к итогу	Справочно: 2018 в % к итогу
Всего	162016	100	100
в том числе по формам собственности:			
Российская из нее:	116594	71,9	69,6
государственная	1501	0,9	0,6
частная	112515	69,4	66,6
смешанная российская	2575	1,6	2,4
прочие	3	0,0	–
Совместная российская и иностранная	2524	1,6	1,0
Иностранная	42898	26,5	29,4

¹⁾ Без субъектов малого предпринимательства.

**РАСПРЕДЕЛЕНИЕ ОБЪЕМА РАБОТ
ПО ВИДАМ ЭКОНОМИЧЕСКОЙ ДЕЯТЕЛЬНОСТИ¹⁾**

	Млн. руб.	В % к	
		2018	итогу
Всего	162016	77,2	100
в том числе			
по видам деятельности:			
Строительство зданий	87814	75,4	54,2
разработка строительных проектов	198	7,4	0,1
строительство жилых и нежилых зданий	87616	77,0	54,1
Строительство инженерных сооружений	27489	68,4	17,0
строительство автомобильных и железных дорог	18602	72,2	11,5
строительство инженерных коммуникаций	7481	61,3	4,6
строительство прочих инженерных сооружений	1406	63,1	0,9
Работы строительные специализированные	46254	87,5	28,5
разборка и снос зданий, подготовка строительного участка	530	48,6	0,3
производство электромонтажных, санитарно-технических и прочих строительно-монтажных работ	36130	91,8	22,3
работы строительные отделочные	1701	67,6	1,0
работы строительные специализированные прочие	7893	79,5	4,9
Строительно-монтажные работы, выполненные хозяйственным способом	459	138,9	0,3

¹⁾ Без субъектов малого предпринимательства.

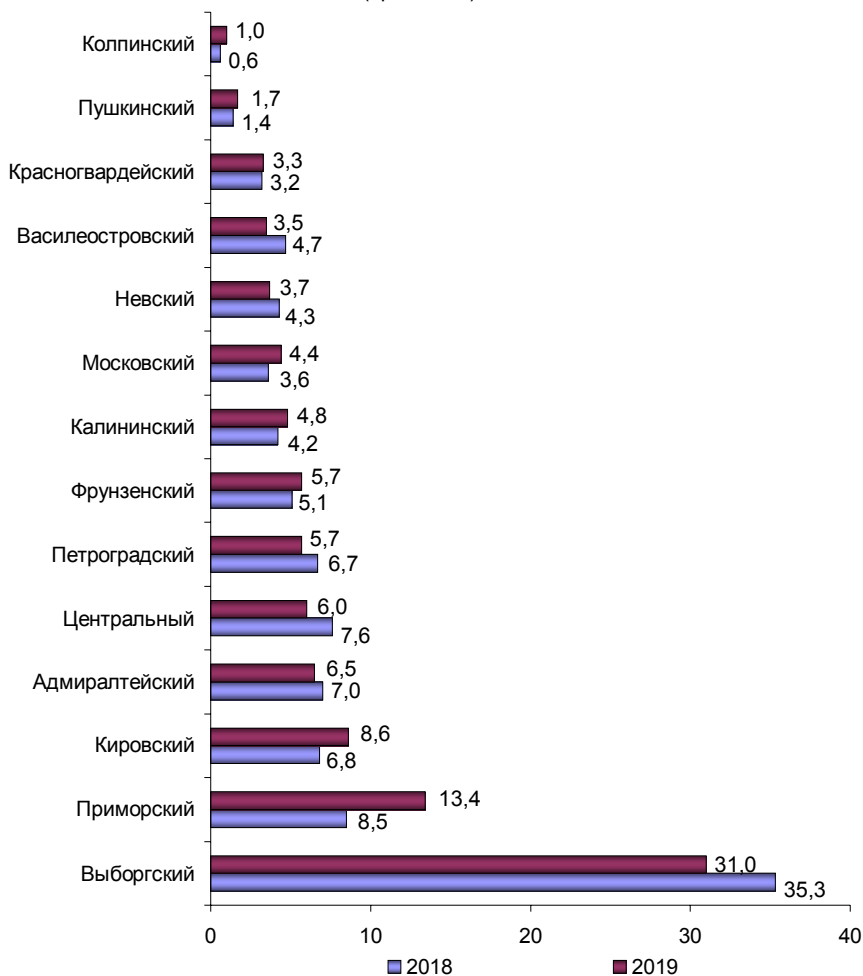
**ОБЪЕМ РАБОТ, ВЫПОЛНЕННЫХ ПО ВИДУ ДЕЯТЕЛЬНОСТИ
“СТРОИТЕЛЬСТВО” ПО РАЙОНАМ¹⁾**

	Млн. руб.	В % к		Справоч- но: 2018 в % к итогу
		2018	итого	
Всего	162016	77,2	100	100
<i>районы</i>				
Адмиралтейский	10570	65,3	6,5	7,0
Василеостровский	5732	55,7	3,5	4,7
Выборгский	50299	69,3	31,0	35,3
Калининский	7742	89,8	4,8	4,2
Кировский	13870	103,0	8,6	6,8
Колпинский	1627	136,7	1,0	0,6
Красногвардейский	5364	79,1	3,3	3,2
Красносельский	... ²⁾	... ²⁾	... ²⁾	... ²⁾
Кронштадтский	... ²⁾	... ²⁾	... ²⁾	... ²⁾
Курортный	... ²⁾	... ²⁾	... ²⁾	... ²⁾
Московский	7203	92,5	4,4	3,6
Невский	6008	62,7	3,7	4,3
Петроградский	9250	68,7	5,7	6,7
Петродворцовый	... ²⁾	... ²⁾	... ²⁾	... ²⁾
Приморский	21639	117,1	13,4	8,5
Пушкинский	2817	99,4	1,7	1,4
Фрунзенский	9163	85,7	5,7	5,1
Центральный	9716	61,7	6,0	7,6

¹⁾ Без субъектов малого предпринимательства.

²⁾ Данные не публикуются в целях обеспечения конфиденциальности первичных статистических данных, полученных от организаций, в соответствии с Федеральным законом от 29.11.2007 №282-ФЗ.

**ДОЛЯ РАЙОНОВ В ОБЪЕМЕ РАБОТ
ПО ВИДУ ДЕЯТЕЛЬНОСТИ “СТРОИТЕЛЬСТВО”**
(процентов)



**ЧИСЛЕННОСТЬ РАБОТНИКОВ И ОПЛАТА ТРУДА В ОРГАНИЗАЦИЯХ
ПО ВИДУ ДЕЯТЕЛЬНОСТИ “СТРОИТЕЛЬСТВО”¹⁾**

	2019	2019 в % к 2018	Справочно: 2018 в % к 2017
Среднесписочная численность работников, тыс. чел.	56,1	100,4	104,0
Среднемесячная начисленная заработная плата в расчете на одного работника, руб.	74848	104,3	113,7
Выплаты социального характера, млн. руб.	437,5	108,6	117,5
в среднем за месяц на одного работника, руб.	649,6	107,6	113,0

¹⁾ Данные приведены по “хозяйственному” виду экономической деятельности без субъектов малого предпринимательства.

ИНДЕКСЫ ЦЕН НА ПРОДУКЦИЮ ИНВЕСТИЦИОННОГО НАЗНАЧЕНИЯ

	Сводный индекс цен на продукцию (затраты, услуги) инвестиционного назначения	в % к предыдущему периоду		
		в том числе индексы цен		
		производителей на строительную продукцию	на приобретение машин и оборудование инвестиционного назначения	на прочую продукцию (затраты, услуги) инвестиционного назначения
Январь	100,9	100,7	101,3	101,0
Февраль	100,3	100,5	100,0	100,4
Март	100,3	100,2	100,3	100,3
Апрель	100,2	100,0	100,5	100,4
Май	100,0	99,3	101,0	100,4
Июнь	100,1	99,8	100,5	100,1
Июль	99,9	99,8	100,0	100,2
Август	100,9	99,7	102,8	99,5
Сентябрь	100,0	99,8	100,3	99,9
Октябрь	100,0	99,9	100,2	100,1
Ноябрь	100,2	100,2	100,3	100,2
Декабрь	99,8	99,7	100,0	100,3
Декабрь 2019 в % к декабрю 2018	102,7	99,5	107,2	102,9
<i>Справочно:</i>				
Декабрь 2018 в % к декабрю 2017	111,1	113,3	108,9	102,7

Сводный индекс цен на продукцию (затраты, услуги) инвестиционного назначения в 2019 году по сравнению с 2018 годом составил 107,0%, в 2018 году по сравнению с 2017 годом – 107,8%.

МЕТОДОЛОГИЧЕСКИЕ ПОЯСНЕНИЯ

Инвестиции в основной капитал представляют собой совокупность затрат, направленных на приобретение, создание и воспроизводство основных фондов, т.е. затрат на новое строительство, реконструкцию (включая расширение и модернизацию) объектов, которые приводят к увеличению их первоначальной стоимости, приобретение машин, оборудования, транспортных средств, производственного и хозяйственного инвентаря, бухгалтерский учет которых осуществляется в порядке, установленном для учета вложений во внеоборотные активы, на формирование рабочего, продуктивного и племенного стада (расходы на приобретение взрослого скота, включая стоимость его доставки, и затраты на выращивание в хозяйстве молодняка продуктивного и рабочего скота, переводимого в основное стадо), насаждение и выращивание многолетних культур и т.д.; инвестиции в объекты интеллектуальной собственности: произведения науки, литературы и искусства, программное обеспечение и базы данных для ЭВМ, изобретения, полезные модели, промышленные образцы, селекционные достижения; произведенные нематериальные поисковые затраты.

Объем работ по виду деятельности "строительство" – стоимость работ, выполненных организациями собственными силами по виду деятельности "Строительство" на основании договоров и (или) контрактов, заключаемых с заказчиками. В стоимость этих работ включаются строительномонтажные работы по строительству новых объектов, по капитальному и текущему ремонту, реконструкции, модернизации жилых и нежилых зданий и инженерных сооружений.

Общая площадь жилья определяется как сумма площадей жилых и подсобных помещений квартир, а также площадей лоджий, балконов, веранд, террас и холодных кладовых, подсчитываемых с соответствующими понижающими коэффициентами в домах квартирного, гостиничного типа и других строениях, предназначенных для постоянного проживания людей.

Выборочное обследование инвестиционной активности организаций проводится ежегодно по состоянию на 10 октября. Обследованию подлежат организации, основной вид деятельности которых относится к разделам В, С, D, E Общероссийского классификатора видов экономической деятельности (ОКВЭД2), независимо от формы собственности.

В обследовании принимают участие организации, не относящиеся к субъектам малого предпринимательства, средняя численность работников которых превышает 15 человек, включая работающих по совместительству и договорам гражданско-правового характера, малые предприятия (кроме микропредприятий), зарегистрированные как юридические лица на территории субъектов Российской Федерации.

Ответственный за издание: Ю.А. Часовникова

Сдано в набор 20.03.2020. Подписано в печать 23.03.2020.

Усл. печ. л. 2,5. Тираж 14 экз. Заказ № 2.

Отпечатано в оперативной полиграфии Петростата.