

Управление Федеральной службы
государственной статистики
по г. Санкт-Петербургу и Ленинградской области
(ПЕТРОСТАТ)

Агропромышленный комплекс Ленинградской области и Санкт-Петербурга в 2019 году

СТАТИСТИЧЕСКИЙ БЮЛЛЕТЕНЬ

Исх. № ЛД – 120/137
от 20.02.2020 г.

**Санкт-Петербург
2020**

В бюллетене публикуются основные показатели, характеризующие сельское хозяйство Ленинградской области за 2018 и 2019 годы. Приведены предварительные данные о производстве продукции растениеводства и животноводства, поголовье скота, реализации сельхозпродукции по муниципальным районам области. В издание включены данные о производстве отдельных видов пищевых продуктов в Санкт-Петербурге и Ленинградской области.

Петростат является собственником государственной статистической информации на территории Санкт-Петербурга и Ленинградской области и обладает исключительными правами на издание и распространение статистических публикаций. При использовании материалов органов государственной статистики ссылка на источник обязательна.

Издание подготовлено отделом статистики сельского хозяйства и окружающей природной среды по данным оперативной статистической отчетности.

В последующих изданиях сведения могут быть уточнены.

Условные обозначения и сокращения:

–	– явление отсутствует;	млрд.	– миллиард
0,0	– значение показателя меньше единицы измерения;	млн.	– миллион
x	– сопоставление невозможно;	тыс.	– тысяча
...	– конфиденциальные данные	кг	– килограмм
		г	– грамм
		ц	– центнер
		га	– гектар
		корм. ед.	– кормовые единицы
		р.	– раз
		шт.	– штука
		дкл.	– декалитр
		усл.	– условные
		руб.	– рублей

Код издания
по каталогу 12000520
E-mail: pcs@stat78.spb.ru
<http://petrostat.gks.ru>

© Петростат, 2020

СОДЕРЖАНИЕ

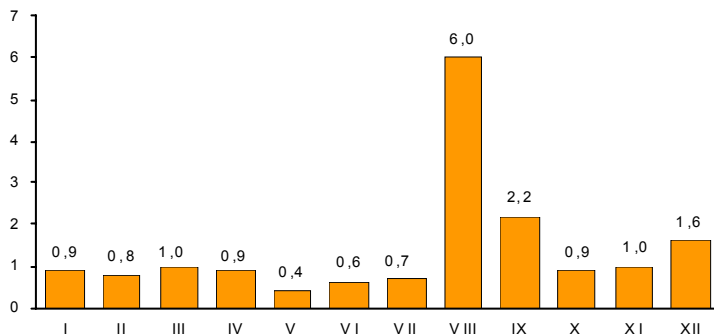
ОСНОВНЫЕ ПОКАЗАТЕЛИ, ХАРАКТЕРИЗУЮЩИЕ СЕЛЬСКОЕ ХОЗЯЙСТВО	5
СОСТОЯНИЕ РАСТЕНИЕВОДСТВА	
В СЕЛЬСКОХОЗЯЙСТВЕННЫХ ОРГАНИЗАЦИЯХ	13
ЗЕРНОВЫЕ И ЗЕРНОБОБОВЫЕ КУЛЬТУРЫ	14
КАРТОФЕЛЬ	15
ОВОЩИ ОТКРЫТОГО ГРУНТА	16
СОБРАНО УРОЖАЯ СЕЛЬСКОХОЗЯЙСТВЕННЫХ КУЛЬТУР В ХОЗЯЙСТВАХ ВСЕХ КАТЕГОРИЙ В 2019 ГОДУ	17
СОСТОЯНИЕ ЖИВОТНОВОДСТВА	
В СЕЛЬСКОХОЗЯЙСТВЕННЫХ ОРГАНИЗАЦИЯХ	19
ОСНОВНЫЕ ПОКАЗАТЕЛИ СОСТОЯНИЯ ЖИВОТНОВОДСТВА	20
ПРОИЗВЕДЕНО ОСНОВНЫХ ВИДОВ СКОТА И ПТИЦЫ НА УБОЙ (В ЖИВОМ ВЕСЕ)	21
ПРОИЗВЕДЕНО КРУПНОГО РОГАТОГО СКОТА НА УБОЙ (В ЖИВОМ ВЕСЕ)	22
ПРОИЗВЕДЕНО ПТИЦЫ НА УБОЙ (В ЖИВОМ ВЕСЕ)	23
ПРОИЗВОДСТВО КОРОВЬЕГО МОЛОКА	24
НАДОЕНО МОЛОКА В РАСЧЕТЕ НА ОДНУ КОРОВУ МОЛОЧНОГО СТАДА	25
ПРОИЗВОДСТВО КУРИНЫХ ЯИЦ	26
СРЕДНЯЯ ЯЙЦЕНОСКОСТЬ ОДНОЙ КУРИЦЫ-НЕСУШКИ	26
НАЛИЧИЕ СКОТА И ПТИЦЫ (НА КОНЕЦ ГОДА)	27
НАЛИЧИЕ КОРМОВ (В ПЕРЕСЧЕТЕ НА КОРМОВЫЕ ЕДИНИЦЫ)	29
РЕАЛИЗАЦИЯ ПРОДУКЦИИ СОБСТВЕННОГО ПРОИЗВОДСТВА	
СЕЛЬСКОХОЗЯЙСТВЕННЫМИ ОРГАНИЗАЦИЯМИ	31
ОТГРУЖЕНО (ПЕРЕДАНО) ПРОДУКЦИИ СОБСТВЕННОГО ПРОИЗВОДСТВА	32
ПРОИЗВОДСТВО ОТДЕЛЬНЫХ ПИЩЕВЫХ ПРОДУКТОВ, ВКЛЮЧАЯ НАПИТКИ, ОРГАНИЗАЦИЯМИ САНКТ-ПЕТЕРБУРГА В 2019 ГОДУ	40
ПРОИЗВОДСТВО ОТДЕЛЬНЫХ ПИЩЕВЫХ ПРОДУКТОВ, ВКЛЮЧАЯ НАПИТКИ, ОРГАНИЗАЦИЯМИ ЛЕНИНГРАДСКОЙ ОБЛАСТИ В 2019 ГОДУ	41
ВНЕСЕНИЕ УДОБРЕНИЙ ПОД СЕЛЬСКОХОЗЯЙСТВЕННЫЕ КУЛЬТУРЫ	
В СЕЛЬСКОХОЗЯЙСТВЕННЫХ ОРГАНИЗАЦИЯХ	43
ВНЕСЕНИЕ МИНЕРАЛЬНЫХ УДОБРЕНИЙ ПОД УРОЖАЙ 2019 ГОДА	44
ВНЕСЕНИЕ ОРГАНИЧЕСКИХ УДОБРЕНИЙ ПОД УРОЖАЙ 2019 ГОДА	46

**ОСНОВНЫЕ ПОКАЗАТЕЛИ,
ХАРАКТЕРИЗУЮЩИЕ СЕЛЬСКОЕ ХОЗЯЙСТВО**

Производство сельскохозяйственной продукции

Объем производства продукции сельского хозяйства Ленинградской области в 2019 году составил 103 млрд. рублей и по сравнению с 2018 годом увеличился на 1,6% (годом ранее увеличение составило 3,9%), в том числе в сельскохозяйственных организациях – 78,7 млрд. рублей (на 0,5% меньше).

Прирост (снижение) производства продукции сельского хозяйства (нарастающим итогом, в % к соответствующему периоду предыдущего года)



Растениеводство

Объем производства продукции растениеводства составил 29 млрд. рублей или 108,8% к уровню 2018 года.

Производство основных видов продукции растениеводства в хозяйствах всех категорий в 2019 году

	Собрано (намолочено) всего		с 1 га убранный площади	
	тыс. тонн	в % к 2018	центнеров	в % к 2018
Зерновые и зернобобовые культуры (в весе после доработки)	145,6	121,0	37,0	118,1
Картофель	204,8	100,2	187,6	103,2
Овощи открытого грунта	144,6	116,2	303,6	107,5

По предварительным данным в 2019 году в хозяйствах всех категорий намолочено 145,6 тыс. тонн зерна в весе после доработки, накопано 204,8 тыс. тонн картофеля, собрано 144,6 тыс. тонн овощей открытого грунта. По сравнению с 2018 годом зерна намолочено больше на 21,0%, картофеля собрано больше на 0,2%, овощей открытого грунта – на 16,2%.

Озимые на зерно под урожай будущего года в сельхозорганизациях посеяны на площади 8,9 тыс. гектаров, что на 0,8% больше, чем в 2108 году. Зябь вспахана на площади 26,1 тыс. гектаров (на 3,9% меньше, чем в предыдущем году).

Животноводство

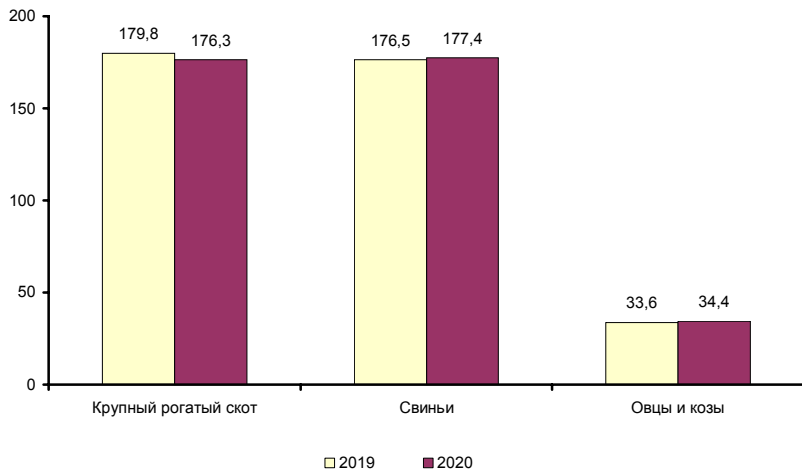
Объем производства продукции животноводства составил 74 млрд. рублей или 98,8% к уровню 2018 года.

Поголовье скота и птицы

	на начало месяца				
	Январь 2020 тыс. голов	Январь 2020 в % к		Справочно: январь 2019 в % к	
		декабрю 2019	январю 2019	декабрю 2018	январю 2018
<i>Хозяйства всех категорий</i>					
Крупный рогатый скот	176,3	99,8	98,0	99,5	99,7
в том числе коровы	75,6	99,8	96,7	100,3	99,5
Свиньи	177,4	96,1	100,5	100,5	99,4
Овцы и козы	34,4	98,2	102,6	98,2	102,4
Птица, млн. голов	29,8	100,5	98,7	102,8	97,5
<i>Сельскохозяйственные организации</i>					
Крупный рогатый скот	161,6	99,8	98,1	99,5	99,3
в том числе коровы	69,4	99,8	96,7	100,4	99,0
Свиньи	171,2	96,0	100,5	100,6	99,5
Овцы и козы	5,6	97,1	104,8	91,1	100,0
Птица, млн. голов	29,3	100,5	98,7	102,9	97,4

К началу января 2020 года на хозяйства населения и фермеров приходилось 8,3% поголовья крупного рогатого скота, 3,5 % свиней, 83,8 % овец и коз.

Поголовье скота в хозяйствах всех категорий (на 1 января, тыс. голов)



Обеспеченность скота кормами в сельхозорганизациях (без субъектов малого предпринимательства) к началу января 2020 года по сравнению с той же датой 2019 года увеличилась на 17,7%.

Производство основных видов продукции животноводства в 2019 году

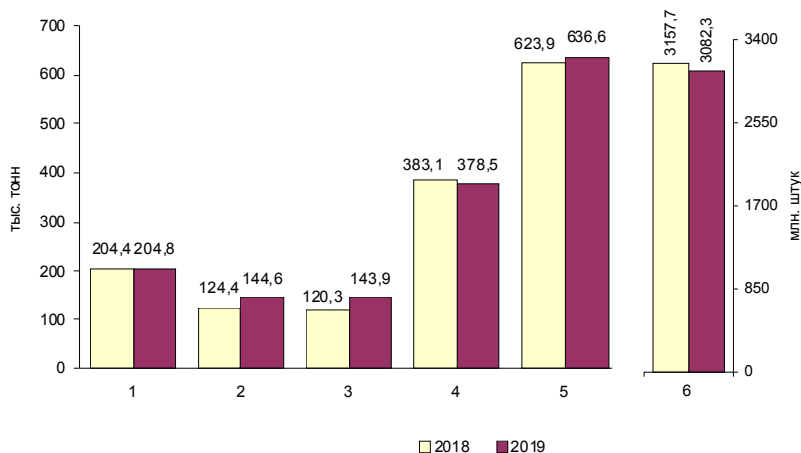
	Тыс. тонн	В % к 2018	Справочно: 2018 в % к 2017
<i>Хозяйства всех категорий</i>			
Мясо (скот и птица на убой в живом весе)	378,5	98,8	101,0
Молоко	636,6	102,0	100,6
Яйца, млн. штук	3082,3	97,6	98,9
<i>Сельскохозяйственные организации</i>			
Мясо (скот и птица на убой в живом весе)	369,1	98,7	101,1
Молоко	601,0	102,3	100,6
Яйца, млн. штук	3020,4	97,6	98,9

Хозяйствами населения и фермерами произведено 2,5% мяса, 5,6% молока и 2,0% яиц.

**Продуктивность скота и птицы
в сельскохозяйственных организациях**

	2019	В % к 2018	Справочно: 2018 в % к 2017
Надой молока на одну корову ¹⁾ , кг	8738	103,3	100,9
Средняя яйценоскость одной курицы-несушки ²⁾ , штук	314	99,7	99,1

**Объем производства основных продуктов сельского хозяйства
в хозяйствах всех категорий**



- 1 – картофель
- 2 – овощи
- 3 – зерновые и зернобобовые (в весе после доработки)
- 4 – мясо (в живом весе)
- 5 – молоко
- 6 – яйца

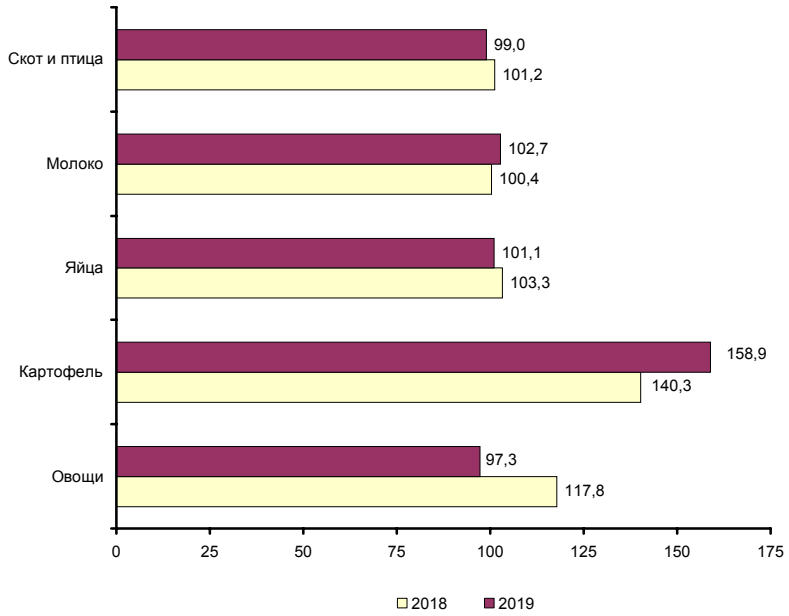
¹⁾ Без микропредприятий и подсобных хозяйств несельскохозяйственных организаций.

²⁾ Без субъектов малого предпринимательства и подсобных хозяйств несельскохозяйственных организаций.

Объем реализации сельскохозяйственных продуктов в 2019 году

	Тыс. тонн	В % к 2018	Справочно: 2018 в % к 2017
<i>Хозяйства всех категорий</i>			
Скот и птица (в живом весе)	376,9	99,0	101,2
Молоко и молочные продукты	606,9	102,7	100,6
Яйца, млн. штук	2959,4	101,1	103,4
Картофель	67,9	126,0	118,7
Овощи	92,7	109,7	116,8
<i>Сельскохозяйственные организации</i>			
Скот и птица (в живом весе)	371,8	99,0	101,2
Молоко и молочные продукты	586,5	102,7	100,4
Яйца, млн. штук	2935,5	101,1	103,3
Картофель	34,3	1,6 п.	140,3
Овощи	68,9	97,3	117,8

**Объем реализации
основных продуктов сельского хозяйства
сельскохозяйственными организациями
(в % к предыдущему году)**



**СОСТОЯНИЕ РАСТЕНИЕВОДСТВА
В СЕЛЬСКОХОЗЯЙСТВЕННЫХ ОРГАНИЗАЦИЯХ**

ЗЕРНОВЫЕ И ЗЕРНОБОБОВЫЕ КУЛЬТУРЫ

	Посевная площадь, га	Убранная площадь, га	В % к посевной площади	Сбор урожая в весе после доработки, тонн			Урожайность в расчете на 1 га убранной площади, центнеров	
				2018	2019	2019 в % к 2018	2018	2019
ЛЕНИНГРАДСКАЯ ОБЛАСТЬ	36119	36104	100,0	112349	135025	120,2	31,4	37,4
БОКСИТОГОРСКИЙ	200	200	100,0	...	600	30,0
ВОЛОСОВСКИЙ	8791	8776	99,8	26883	34492	128,3	32,1	39,3
ВОЛХОВСКИЙ	1177	1177	100,0	2855	3388	118,7	24,7	28,8
ГАТЧИНСКИЙ	7624	7624	100,0	23367	27414	117,3	31,4	36,0
КИНГИСЕППСКИЙ	3030	3030	100,0	8278	8954	108,2	29,0	29,6
КИРИШСКИЙ	307	307	100,0	...	1085	35,3
КИРОВСКИЙ	—	—	—	...	—	х	...	—
ЛОДЕЙНОПОЛЬСКИЙ	3,9 р
ЛОМОНОСОВСКИЙ	2515	2515	100,0	9489	10263	108,2	34,5	40,8
ЛУЖСКИЙ	6821	6821	100,0	23345	30442	130,4	31,6	44,6
ПРИОЗЕРСКИЙ	1562	1562	100,0	4715	4752	100,8	30,2	30,4
СЛАНЦЕВСКИЙ	2342	2342	100,0	6780	7228	106,6	29,2	30,9
ТОСНЕНСКИЙ	1523	1523	100,0	5643	5831	103,3	36,4	38,3
Из общего итога – по организациям, находящимся на территории Санкт-Петербурга	95,4

КАРТОФЕЛЬ

	Посевная площадь, га	Убранная площадь, га	В % к посевной площади	Сбор урожая, тонн			Урожайность в расчете на 1 га убранный площади, центнеров	
				2018	2019	2019 в % к 2018	2018	2019
ЛЕНИНГРАДСКАЯ ОБЛАСТЬ	1866	1846	98,9	45277	49772	109,9	230,6	269,6
БОКСТИГОРСКИЙ	5	5	100,0	...	108	216,0
ВОЛОСОВСКИЙ	728	708	97,2	16486	16354	99,2	205,8	231,0
ВСЕВОЛОЖСКИЙ	116,3
ВЫБОРГСКИЙ	2,7	2,7	100,0	...	48	176,2
ГАТЧИНСКИЙ	185	185	100,0	4121	3853	93,4	202,1	207,9
КИНГИСЕППСКИЙ	258	258	100,0	5318	7708	144,9	206,4	299,1
КИРОВСКИЙ	72	72	1851	257,1
ЛОДЕЙНОПОЛЬСКИЙ	38	38	100,0	918	887	96,6	226,7	231,0
ЛОМОНОСОВСКИЙ	79	79	100,0	...	2439	308,7
ЛУЖСКИЙ	80	80	100,0	2810	2097	74,6	289,7	262,1
ПРИОЗЕРСКИЙ	100,7
СЛАНЦЕВСКИЙ	104,4
ТОСНЕНСКИЙ	1,6 р.
Из общего итога – по организациям, находящимся на территории Санкт-Петербурга	6100	266,4	...

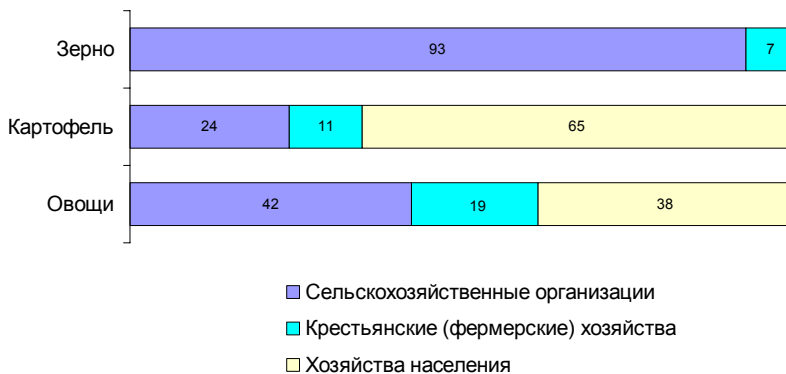
ОВОЩИ ОТКРЫТОГО ГРУНТА

	Посев- ная пло- щадь, га	Убран- ная пло- щадь, га	В % к посев- ной пло- щади	Сбор урожая, тонн			Урожайность в расчете на 1 га убранный площади, центнеров	
				2018	2019	2019 в % к 2018	2018	2019
ЛЕНИНГРАДСКАЯ ОБЛАСТЬ	1226	1226	100,0	51718	61148	118,2	433,1	498,6
БОКСИТОГОРСКИЙ	0,03	0,03	100,0	...	1,5	500,0
ВОЛОСОВСКИЙ	118	118	100,0	2060	4410	2,1 р.	239,8	373,7
ВСЕВОЛОЖСКИЙ	137,2	...	562,1
ВЫБОРГСКИЙ	46,1
ГАТЧИНСКИЙ	30	30	100,0	...	933	310,0
КИНГИСЕППСКИЙ	12	12	100,0	...	231	197,3
КИРОВСКИЙ	11	11	100,0	...	372	338,2
ЛОДЕЙНОПОЛЬСКИЙ	8	8	100,0	...	233	295,1
ЛОМОНОСОВСКИЙ	378	378	100,0	16505	15752	95,4	434,3	416,7
ЛУЖСКИЙ	5	5	100,0	...	320	640,0
ТОСНЕНСКИЙ	107,1
Из общего итога – по организациям, находящимся на территории Санкт-Петербурга	79,1

**СОБРАНО УРОЖАЯ СЕЛЬСКОХОЗЯЙСТВЕННЫХ КУЛЬТУР
В ХОЗЯЙСТВАХ ВСЕХ КАТЕГОРИЙ В 2019 ГОДУ**

	Хозяйства всех категорий	В том числе:			Справочно: хозяйства всех категорий 2018
		сельхоз- организа- ции	крестьянские (фермерские) хозяйства и индивидуаль- ные предпри- ниматели	хозяйства населения	
Зерновые и зернобобовые культуры (в весе после доработки)	145,6	135,0	10,5	–	120,3
в % к хозяйствам всех категорий	100	92,7	7,3	–	х
Картофель	204,8	49,8	22,7	132,4	204,4
в % к хозяйствам всех категорий	100	24,3	11,1	64,6	х
Овощи открытого грунта	144,6	61,1	27,9	55,6	124,4
в % к хозяйствам всех категорий	100	42,3	19,3	38,4	х

**СТРУКТУРА ПРОИЗВОДСТВА
ПРОДУКЦИИ РАСТЕНИЕВОДСТВА В ХОЗЯЙСТВАХ, %**



**СОСТОЯНИЕ ЖИВОТНОВОДСТВА
В СЕЛЬСКОХОЗЯЙСТВЕННЫХ ОРГАНИЗАЦИЯХ**

ОСНОВНЫЕ ПОКАЗАТЕЛИ СОСТОЯНИЯ ЖИВОТНОВОДСТВА¹⁾

	2018	2019	2019 в % к 2018
Поголовье скота и птицы на конец отчетного периода, голов			
крупного рогатого скота	161875	160397	99,1
в том числе коров	70564	69014	97,8
свиней	162441	162974	100,3
овец и коз	3365	3254	96,7
лошадей	62	54	87,1
птицы, тыс. голов	28664	28302	98,7
Произведено основных видов скота и птицы на убой (в живом весе) – всего, тонн	357134	352199	98,6
из него:			
крупного рогатого скота	23853	24771	103,8
свиней	37057	37780	102,0
овец и коз	34	63	1,8 р.
птицы	296187	289583	97,8
Валовой надой молока коровьего, тонн	582957	593081	101,7
Надоено молока в расчете на 1 корову молочного стада ²⁾ , кг	8875	9068	102,2
Получено куриных яиц, млн. штук	3034	3003	99,0
Средняя яйценоскость 1 курицы-несушки ²⁾ , штук	315	314	99,7
Наличие кормов на конец отчетного периода ²⁾ – всего, тонн корм. ед.	241991	286517	118,4
в расчете на условную голову, ц корм. ед.	3,4	4,0	117,7
в том числе концентрированных	95031	110070	115,8

¹⁾ Без учета микропредприятий и подсобных хозяйств несельскохозяйственных организаций.

²⁾ Без субъектов малого предпринимательства.

**ПРОИЗВЕДЕНО ОСНОВНЫХ ВИДОВ СКОТА И ПТИЦЫ
НА УБОЙ (В ЖИВОМ ВЕСЕ)**

	ТОНН		
	2018	2019	2019 в % к 2018
ЛЕНИНГРАДСКАЯ ОБЛАСТЬ	357134	352199	98,6
БОКСИТОГОРСКИЙ
ВОЛОСОВСКИЙ	3237	3631	112,2
ВОЛХОВСКИЙ	3653	3412	93,4
ВСЕВОЛОЖСКИЙ	1951	1549	79,4
ВЫБОРГСКИЙ	34153	27746	81,2
ГАТЧИНСКИЙ	7557	7058	93,4
КИНГИСЕППСКИЙ
КИРИШСКИЙ	286	362	126,4
КИРОВСКИЙ	256114	257054	100,4
ЛОДЕЙНОПОЛЬСКИЙ	2490
ЛОМОНОСОВСКИЙ	977	1102	112,8
ЛУЖСКИЙ	14967	15904	106,3
ПРИОЗЕРСКИЙ	3647	3613	99,1
СЛАНЦЕВСКИЙ	769	695	90,3
ТИХВИНСКИЙ	341	513	1,5 р.
ТОСНЕНСКИЙ	26177	27082	103,5
Из общего итога – по организациям, находящимся на территории Санкт-Петербурга

**ПРОИЗВЕДЕНО КРУПНОГО РОГАТОГО СКОТА НА УБОЙ
(В ЖИВОМ ВЕСЕ)**

	ТОНН		
	2018	2019	2019 в % к 2018
ЛЕНИНГРАДСКАЯ ОБЛАСТЬ	23853	24771	103,8
БОКСИТОГОРСКИЙ
ВОЛОСОВСКИЙ	3237	3631	112,2
ВОЛХОВСКИЙ	1119	1266	113,2
ВСЕВОЛОЖСКИЙ	1646	1329	80,8
ВЫБОРГСКИЙ	1264	1227	97,1
ГАТЧИНСКИЙ	2668	2722	102,0
КИНГИСЕППСКИЙ
КИРИШСКИЙ	286	362	126,4
КИРОВСКИЙ
ЛОДЕЙНОПОЛЬСКИЙ
ЛОМОНОСОВСКИЙ	977	1102	112,8
ЛУЖСКИЙ	5273	5519	104,6
ПРИОЗЕРСКИЙ	3630	3570	98,4
СЛАНЦЕВСКИЙ	769	695	90,3
ТИХВИНСКИЙ	341	513	1,5 р.
ТОСНЕНСКИЙ	1527	1690	110,7
Из общего итога – по организациям, находящимся на территории Санкт-Петербурга

**ПРОИЗВЕДЕНО ПТИЦЫ НА УБОЙ
(В ЖИВОМ ВЕСЕ)**

	2018	2019	2019 в % к 2018
ЛЕНИНГРАДСКАЯ ОБЛАСТЬ	296187	289583	97,8
ВЫБОРГСКИЙ
ГАТЧИНСКИЙ
КИРОВСКИЙ
ЛОДЕЙНОПОЛЬСКИЙ
ЛОМОНОСОВСКИЙ	...	—	х
ЛУЖСКИЙ	...	—	х
ТОСНЕНСКИЙ

ПРОИЗВОДСТВО КОРОВЬЕГО МОЛОКА

	ТОНН		
	2018	2019	2019 в % к 2018
ЛЕНИНГРАДСКАЯ ОБЛАСТЬ	582957	593081	101,7
БОКСИТОГОРСКИЙ
ВОЛОСОВСКИЙ	107606	103349	96,0
ВОЛХОВСКИЙ	48590	52636	108,3
ВСЕВОЛОЖСКИЙ	39298	32748	83,3
ВЫБОРГСКИЙ	33923	36025	106,2
ГАТЧИНСКИЙ	59953	61202	102,1
КИНГИСЕППСКИЙ
КИРИШСКИЙ	14465	17435	120,5
КИРОВСКИЙ
ЛОДЕЙНОПОЛЬСКИЙ
ЛОМОНОСОВСКИЙ	28487	33442	117,4
ЛУЖСКИЙ	42443	43880	103,4
ПРИОЗЕРСКИЙ	84507	82310	97,4
СЛАНЦЕВСКИЙ	18171	18411	101,3
ТИХВИНСКИЙ	10537	11540	109,5
ТОСНЕНСКИЙ	53531	54909	102,6
Из общего итога – по организациям, находящимся на территории Санкт-Петербурга

**НАДОЕНО МОЛОКА
В РАСЧЕТЕ НА ОДНУ КОРОВУ МОЛОЧНОГО СТАДА¹⁾**

	килограмм		
	2018	2019	2019 в % к 2018
ЛЕНИНГРАДСКАЯ ОБЛАСТЬ	8875	9068	102,2
БОКСИТОГОРСКИЙ	2410	2964	123,0
ВОЛОСОВСКИЙ	9783	9869	100,9
ВОЛХОВСКИЙ	8170	8061	98,7
ВСЕВОЛОЖСКИЙ	9843	9581	97,3
ВЫБОРГСКИЙ	8813	9194	104,3
ГАТЧИНСКИЙ	9151	9164	100,1
КИНГИСЕППСКИЙ	8808	9129	103,6
КИРИШСКИЙ	6674	7975	119,5
КИРОВСКИЙ	8561	8637	100,9
ЛОМОНОСОВСКИЙ	8772	9529	108,6
ЛУЖСКИЙ	8202	8454	103,1
ПРИОЗЕРСКИЙ	9801	10238	104,5
СЛАНЦЕВСКИЙ	8342	8505	102,0
ТИХВИНСКИЙ	5542	6084	109,8
ТОСНЕНСКИЙ	8347	8522	102,1
Из общего итога – по организациям, находящимся на территории Санкт-Петербурга	9044	9504	105,1

¹⁾ Без субъектов малого предпринимательства, микропредприятий, подсобных хозяйств несельскохозяйственных организаций.

ПРОИЗВОДСТВО КУРИНЫХ ЯИЦ

	тыс. штук		
	2018	2019	2019 в % к 2018
ЛЕНИНГРАДСКАЯ ОБЛАСТЬ	3034189	3002750	99,0
ВЫБОРГСКИЙ
ГАТЧИНСКИЙ	534209
КИРОВСКИЙ
ЛОДЕЙНОПОЛЬСКИЙ

СРЕДНЯЯ ЯЙЦЕНОСКОСТЬ ОДНОЙ КУРИЦЫ-НЕСУШКИ¹⁾

	штук		
	2018	2019	2019 в % к 2018
ЛЕНИНГРАДСКАЯ ОБЛАСТЬ	315	314	99,7
ВЫБОРГСКИЙ	328	325	99,1
ГАТЧИНСКИЙ	296	301	101,7
КИРОВСКИЙ	309	309	100,0

¹⁾ Без субъектов малого предпринимательства, микропредприятий, подсобных хозяйств несельскохозяйственных организации.

НАЛИЧИЕ СКОТА И ПТИЦЫ (НА КОНЕЦ ГОДА)

	голов					
	Крупный рогатый скот			в том числе коровы		
	2018	2019	2019 в % к 2018	2018	2019	2019 в % к 2018
ЛЕНИНГРАДСКАЯ ОБЛАСТЬ	161875	160397	99,1	70564	69014	97,8
БОКСИТОГОРСКИЙ
ВОЛОСОВСКИЙ	24172	21978	90,9	11096	9632	86,8
ВОЛХОВСКИЙ	12747	12948	101,6	6529	6692	102,5
ВСЕВОЛОЖСКИЙ	9743	9534	97,9	4032	4097	101,6
ВЫБОРГСКИЙ	9727	9794	100,7	4787	4914	102,7
ГАТЧИНСКИЙ	17764	16758	94,3	7662	6961	90,9
КИНГИСЕППСКИЙ
КИРИШСКИЙ	3880	5921	1,5 p	2001	2806	140,2
КИРОВСКИЙ
ЛОДЕЙНОПОЛЬСКИЙ
ЛОМОНОСОВСКИЙ	8261	8278	100,2	3729	3789	101,6
ЛУЖСКИЙ	20846	21365	102,5	5305	5287	99,7
ПРИОЗЕРСКИЙ	21559	19923	92,4	9368	8422	89,9
СЛАНЦЕВСКИЙ	5164	2235
ТИХВИНСКИЙ	4445	4182	94,1	1948	1991	102,2
ТОСНЕНСКИЙ	13218	13527	102,3	6614	6704	101,4
Из общего итога – по организациям, находящимся на территории Санкт-Петербурга

	Овцы и козы, голов			Птица, тыс. голов		
	2018	2019	2019 в % к 2018	2018	2019	2019 в % к 2018
ЛЕНИНГРАДСКАЯ ОБЛАСТЬ	3365	3254	96,7	28664	28302	98,7
ВСЕВОЛОЖСКИЙ	–	–	–
ВЫБОРГСКИЙ	–	–	–
ГАТЧИНСКИЙ	–	–	–	2421
КИРОВСКИЙ	–	–	–
ЛОДЕЙНОПОЛЬСКИЙ
ПРИОЗЕРСКИЙ	–	–	–
ТОСНЕНСКИЙ	–	–	–

НАЛИЧИЕ КОРМОВ¹⁾
(В ПЕРЕСЧЕТЕ НА КОРМОВЫЕ ЕДИНИЦЫ)

I. ВСЕХ ВИДОВ

	Всего, тонн			В расчете на одну условную голову, ц корм. ед.		
	2018	2019	2019 в % к 2018	2018	2019	2019 в % к 2018
ЛЕНИНГРАДСКАЯ ОБЛАСТЬ	241991	286517	118,4	3,4	4,0	117,7
БОКСИТОГОРСКИЙ	5,6	6,1	109,2
ВОЛОСОВСКИЙ	34472	29414	85,3	19,6	19,0	97,1
ВОЛХОВСКИЙ	16345	27810	1,7 р.	17,2	28,2	1,6 р.
ВСЕВОЛОЖСКИЙ	16975	21792	128,4	24,8	32,1	129,5
ВЫБОРГСКИЙ	50366	63738	126,6	3,6	5,1	139,5
ГАТЧИНСКИЙ	15796	17462	110,6	3,1	3,3	109,3
КИНГИСЕППСКИЙ	17,2	20,0	116,2
КИРИШСКИЙ	...	8417	...	12,9	20,9	1,6 р.
КИРОВСКИЙ	5304	3331	62,8	0,1	0,1	61,2
ЛОМОНОСОВСКИЙ	8409	13606	1,6 р.	20,4	24,2	118,5
ЛУЖСКИЙ	26530	30559	115,2	13,4	11,6	87,1
ПРИОЗЕРСКИЙ	28827	27601	95,7	20,5	19,2	93,6
СЛАНЦЕВСКИЙ	27,0	33,4	123,9
ТИХВИНСКИЙ	10,4	15,5	149,6
ТОСНЕНСКИЙ	12457	11627	93,3	3,3	3,4	102,1
Из общего итога – по организациям, находящимся на территории Санкт-Петербурга	17,6	21,6	123,2

¹⁾ Без субъектов малого предпринимательства, микропредприятий, подсобных хозяйств несельскохозяйственных организации.

II. КОНЦЕНТРИРОВАННЫХ

	Всего, тонн			В расчете на одну условную голову, ц корм. ед.		
	2018	2019	2019 в % к 2018	2018	2019	2019 в % к 2018
ЛЕНИНГРАДСКАЯ ОБЛАСТЬ	95031	110070	115,8	1,3	1,5	115,2
БОКСИТОГОРСКИЙ	0,4	0,1	32,1
ВОЛОСОВСКИЙ	9527	12770	134,1	5,4	8,3	1,5 р.
ВОЛХОВСКИЙ	3792	2633	69,4	4,0	2,7	67,0
ВСЕВОЛОЖСКИЙ	6993	8385	119,9	10,2	12,4	120,9
ВЫБОРГСКИЙ	43844	56393	128,6	3,2	4,5	141,7
ГАТЧИНСКИЙ	5249	6398	121,9	1,0	1,2	120,5
КИНГИСЕППСКИЙ	6,1	4,3	70,6
КИРИШСКИЙ	...	228	...	0,6	0,6	96,5
КИРОВСКИЙ	3322	1550	46,7	0,1	0,0	45,5
ЛОМОНОСОВСКИЙ	993	1908	1,9 р.	2,4	3,4	140,6
ЛУЖСКИЙ	4612	5196	112,7	2,3	2,0	85,2
ПРИОЗЕРСКИЙ	4448	4245	95,4	3,2	3,0	93,3
СЛАНЦЕВСКИЙ	4,2	7,7	1,8 р.
ТИХВИНСКИЙ	0,6	4,1	6,8 р.
ТОСНЕНСКИЙ	6703	3223	48,1	1,8	0,9	52,6
Из общего итога – по организациям, находящимся на территории Санкт-Петербурга	17,6	1,3	7,4

**РЕАЛИЗАЦИЯ ПРОДУКЦИИ
СОБСТВЕННОГО ПРОИЗВОДСТВА
СЕЛЬСКОХОЗЯЙСТВЕННЫМИ ОРГАНИЗАЦИЯМИ**

**ОТГРУЖЕНО (ПЕРЕДАНО) ПРОДУКЦИИ
СОБСТВЕННОГО ПРОИЗВОДСТВА¹⁾**

I. ВСЕГО	тонн			
	2018	2019	2019 в % к 2018	Остаток на 1 января 2020 года
Зерновые и зернобобовые культуры	24094	35170	146,0	193435
Картофель	20459	32861	1,6 р.	18893
Овощи	70366	68270	97,0	26301
Скот и птица – всего (в живом весе)	358679	354775	98,9	657
в том числе:				
крупный рогатый скот	26578	27112	102,0	16
свиньи	37051	37780	102,0	–
овцы и козы	48	60	126,4	–
птица	294998	289819	98,2	641
Молоко коровье	565168	579008	102,4	851
Яйца куриные, тыс. штук	2901903	2927565	100,9	47080

¹⁾ По сопоставимому кругу предприятий; без учета микропредприятий и подсобных хозяйств несельскохозяйственных организаций.

II. ЗЕРНОВЫХ И ЗЕРНОБОБОВЫХ КУЛЬТУР	центнеров			
	2018	2019	2019 в % к 2018	Остаток на 1 января 2020 года
ЛЕНИНГРАДСКАЯ ОБЛАСТЬ	240937	351697	146,0	1934354
ВОЛОСОВСКИЙ	68315	75434	110,4	192981
ВОЛХОВСКИЙ	18502
ВЫБОРГСКИЙ	–	–	–	...
ГАТЧИНСКИЙ	42995	77565
КИНГИСЕППСКИЙ
КИРОВСКИЙ	–	–	–	...
ЛОДЕЙНОПОЛЬСКИЙ	–
ЛОМОНОСОВСКИЙ	10613	38474
ЛУЖСКИЙ	114646	128475	112,1	153917
ПРИОЗЕРСКИЙ	28460
СЛАНЦЕВСКИЙ
ТОСНЕНСКИЙ
Из общего итога – по организациям, находящимся на территории Санкт-Петербурга

III. КАРТОФЕЛЯ	центнеров			
	2018	2019	2019 в % к 2018	Остаток на 1 января 2020 года
ЛЕНИНГРАДСКАЯ ОБЛАСТЬ	204585	328609	1,6 р.	188931
ВОЛОСОВСКИЙ
ВСЕВОЛОЖСКИЙ
ВЫБОРГСКИЙ	—	...	x	—
ГАТЧИНСКИЙ	3362
КИНГИСЕППСКИЙ
ЛОДЕЙНОПОЛЬСКИЙ	—
ЛОМОНОСОВСКИЙ
ЛУЖСКИЙ
ПРИОЗЕРСКИЙ	—	—	—	...
ТОСНЕНСКИЙ
Из общего итога – по организациям, находящимся на территории Санкт-Петербурга

IV. ОВОЩЕЙ	центнеров			
	2018	2019	2019 в % к 2018	Остаток на 1 января 2020 года
ЛЕНИНГРАДСКАЯ ОБЛАСТЬ	703658	682704	97,0	263013
БОКСИТОГОРСКИЙ	—
ВОЛОСОВСКИЙ
ВСЕВОЛОЖСКИЙ	...	356883
ВЫБОРГСКИЙ	—
ГАТЧИНСКИЙ
КИНГИСЕППСКИЙ
КИРИШСКИЙ	—
ЛОДЕЙНОПОЛЬСКИЙ	—
ЛОМОНОСОВСКИЙ	119882	118489	98,8	60688
ТОСНЕНСКИЙ
<i>городской округ</i> СОСНОВОБОРСКИЙ	—
Из общего итога – по организациям, находящимся на территории Санкт-Петербурга

V. СКОТА И ПТИЦЫ - ВСЕГО (В ЖИВОМ ВЕСЕ)	центнеров			
	2018	2019	2019 в % к 2018	Остаток на 1 января 2020 года
ЛЕНИНГРАДСКАЯ ОБЛАСТЬ	3586788	3547752	98,9	6573
БОКСИТОГОРСКИЙ	—
ВОЛОСОВСКИЙ	35214	39947	113,4	...
ВОЛХОВСКИЙ	38089	35216	92,5	...
ВСЕВОЛОЖСКИЙ	21354	17546	82,2	—
ВЫБОРГСКИЙ	331183	276880	83,6	...
ГАТЧИНСКИЙ	80705	79517	98,5	...
КИНГИСЕППСКИЙ
КИРИШСКИЙ	4890	5242	107,2	—
КИРОВСКИЙ	2559984	2570547	100,4	...
ЛОДЕЙНОПОЛЬСКИЙ	24897	—
ЛОМОНОСОВСКИЙ	15667	13331	85,1	...
ЛУЖСКИЙ	152904	160492	105,0	—
ПРИОЗЕРСКИЙ	39243	35416	90,2	...
СЛАНЦЕВСКИЙ	8268	6947	84,0	—
ТИХВИНСКИЙ	3832	5171	134,9	—
ТОСНЕНСКИЙ	263003	276544	105,1	...
Из общего итога – по организациям, находящимся на территории Санкт-Петербурга

Продолжение

VI. КРУПНОГО РОГАТОГО СКОТА	центнеров			
	2018	2019	2019 в % к 2018	Остаток на 1 января 2020 года
ЛЕНИНГРАДСКАЯ ОБЛАСТЬ	265783	271117	102,0	162
БОКСИТОГОРСКИЙ	–
ВОЛОСОВСКИЙ	35214	39947	113,4	...
ВОЛХОВСКИЙ	12743	13722	107,7	...
ВСЕВОЛОЖСКИЙ	18223	15333	84,1	–
ВЫБОРГСКИЙ	14458	13846	95,8	–
ГАТЧИНСКИЙ	30337	31677	104,4	–
КИНГИСЕППСКИЙ
КИРИШСКИЙ	4890	5242	107,2	–
КИРОВСКИЙ
ЛОДЕЙНОПОЛЬСКИЙ	–
ЛОМОНОСОВСКИЙ	15667	13331	85,1	...
ЛУЖСКИЙ	55959	56635	101,2	–
ПРИОЗЕРСКИЙ	39009	35030	89,8	...
СЛАНЦЕВСКИЙ	8268	6947	84,0	–
ТИХВИНСКИЙ	3832	5171	134,9	–
ТОСНЕНСКИЙ	16501	22626	137,1	...
Из общего итога – по организациям, находящимся на территории Санкт-Петербурга

VII. ПТИЦЫ	центнеров			
	2018	2019	2019 в % к 2018	Остаток на 1 января 2020 года
ЛЕНИНГРАДСКАЯ ОБЛАСТЬ	2949977	2898190	98,2	6411
ВЫБОРГСКИЙ
ГАТЧИНСКИЙ	44147
КИРОВСКИЙ
ЛОДЕЙНОПОЛЬСКИЙ	—
ЛОМОНОСОВСКИЙ	...	—	x	—
ЛУЖСКИЙ	...	—	x	—
ТОСНЕНСКИЙ	—

VIII. ЯИЦ КУРИНЫХ	тыс. штук			
	2018	2019	2019 в % к 2018	Остаток на 1 января 2020 года
ЛЕНИНГРАДСКАЯ ОБЛАСТЬ	2901903	2927565	100,9	47080
ВЫБОРГСКИЙ
ГАТЧИНСКИЙ	424461
КИРОВСКИЙ
ЛОДЕЙНОПОЛЬСКИЙ	—
ЛОМОНОСОВСКИЙ	...	—	x	—

IX. МОЛОКА КОРОВЬЕГО	центнеров			
	2018	2019	2019 в % к 2018	Остаток на 1 января 2020 года
ЛЕНИНГРАДСКАЯ ОБЛАСТЬ	5651677	5790082	102,4	8509
БОКСИТОГОРСКИЙ
ВОЛОСОВСКИЙ	967522	1001991	103,6	1506
ВОЛХОВСКИЙ	532430	539000	101,2	488
ВСЕВОЛОЖСКИЙ	317802	307801	96,9	...
ВЫБОРГСКИЙ	309135	331310	107,2	314
ГАТЧИНСКИЙ	616363	598374	97,1	508
КИНГИСЕППСКИЙ
КИРИШСКИЙ	152137	187362	123,2	...
КИРОВСКИЙ
ЛОДЕЙНОПОЛЬСКИЙ	–
ЛОМОНОСОВСКИЙ	312885	329351	105,3	482
ЛУЖСКИЙ	401480	414816	103,3	1263
ПРИОЗЕРСКИЙ	832886	815874	98,0	1418
СЛАНЦЕВСКИЙ	169423	180029	106,3	...
ТИХВИНСКИЙ	106975	123648	115,6	...
ТОСНЕНСКИЙ	532982	544961	102,2	497
Из общего итога – по организациям, находящимся на территории Санкт-Петербурга

**ПРОИЗВОДСТВО ОТДЕЛЬНЫХ ПИЩЕВЫХ ПРОДУКТОВ,
ВКЛЮЧАЯ НАПИТКИ, ОРГАНИЗАЦИЯМИ САНКТ-ПЕТЕРБУРГА
В 2019 ГОДУ**

	Единица измерения	Произведено	2019 в % к 2018
Изделия колбасные	тыс. тонн	33,6	99,9
Полуфабрикаты мясные (мясосодержащие) охлажденные и замороженные	—"	32,0	73,6
Рыба переработанная и консервированная	—"	82,5	74,4
Молоко жидкое обработанное	—"	153,1	98,5
Сыры, продукты сырные и творог	—"	12,9	94,5
Продукты кисломолочные (кроме творога и продуктов из творога)	—"	75,2	95,1
Мука из зерновых культур, овощных и других растительных культур; смеси из них	—"	441,8	97,3
Изделия хлебобулочные недлительного хранения	—"	235,5	99,1
Кондитерские изделия	—"	263,0	105,3
Каши сухие	—"	4,1	104,9
Продукты пищевые из муки, крупы, крахмала (кроме детского питания)	—"	11,1	62,8
Пиво	млн. дкл.	53,6	97,0
Напитки безалкогольные	—"	41,7	89,7
Воды минеральные	млн. полулитров	32,1	111,8

**ПРОИЗВОДСТВО ОТДЕЛЬНЫХ ПИЩЕВЫХ ПРОДУКТОВ,
ВКЛЮЧАЯ НАПИТКИ, ОРГАНИЗАЦИЯМИ ЛЕНИНГРАДСКОЙ ОБЛАСТИ
В 2019 ГОДУ**

	Единица измерения	Произведено	2019 в % к 2018
Мясо домашних животных	тыс. тонн	38,6	88,9
Мясо и субпродукты домашней птицы	—"	248,1	98,3
Колбасные изделия	—"	12,8	91,0
Полуфабрикаты мясные (мясодержащие) охлажденные, и замороженные	—"	50,0	106,5
Рыба переработанная и консервированная	—"	6,2	123,7
Молоко жидкое обработанное	—"	64,2	91,4
Сливки	—"	9,3	136,9
Продукты кисломолочные (кроме творога и продуктов из творога)	—"	36,8	93,0
Изделия хлебобулочные недлительного хранения	—"	28,1	104,0
Изделия хлебобулочные длительного хранения, пониженной влажности, полуфабрикаты	—"	11,0	96,0
Кондитерские изделия	—"	34,7	94,4
Корма готовые для сельскохозяйственных животных	млн.т	1,2	94,0
Сыры, продукты сырные и творог	тыс.т	1,6	103,5
Масло сливочное	т	43,6	127,0

**ВНЕСЕНИЕ УДОБРЕНИЙ
ПОД СЕЛЬСКОХОЗЯЙСТВЕННЫЕ КУЛЬТУРЫ
В СЕЛЬСКОХОЗЯЙСТВЕННЫХ ОРГАНИЗАЦИЯХ**

ВНЕСЕНО МИНЕРАЛЬНЫХ УДОБРЕНИЙ ПОД УРОЖАЙ 2019 ГОДА¹⁾

	Всего, центнеров	из них:		
		азотных	фосфорных (включая фосфорит- ную муку)	калийных
Всего:	110384	78740	15862	15782
в том числе под сельско- хозяйственные культуры	102689	74298	15132	13259
зерновые культуры (без кукурузы)	27812	12713	9937	5162
картофель	3409	908	815	1686
овощные культуры	3531	1122	465	1944
кормовые культуры	65152	57714	3562	3876
из них:				
кукуруза на силос и зеленый корм	2924	1312	1276	336
сеяные травы (однолетние и многолетние)	60159	55192	2156	2811
технические культуры	2786	1842	353	591
под естественные сенокосы и пастбища	1845	1813	16	16
в защищенном грунте	5850	2628	714	2507

¹⁾ В пересчете на 100% питательных веществ.

	Удобренная площадь, гектаров	В процентах к общей посевной площади	Внесено удобрений на 1 га посева, килограммов
Всего:	108027	х	х
в том числе под сельско- хозяйственные культуры	106327	52,9	51
зерновые культуры (без кукурузы)	24998	71,6	80
картофель	1496	90,4	206
овощные культуры	1084	90,7	295
кормовые культуры	76806	47,7	40
из них:			
кукуруза на силос и зеленый корм	1919	85,3	130
сеяные травы (однолетние и многолетние)	71179	45,6	39
технические культуры	1944	88,3	127
под естественные сенокосы и пастбища	1653	–	–
в защищенном грунте	47	–	–

ВНЕСЕНО ОРГАНИЧЕСКИХ УДОБРЕНИЙ ПОД УРОЖАЙ 2019 ГОДА

	Всего, тонн	Удобренная площадь, гектаров	В процентах к общей посевной площади	Внесено на 1 га посева, тонн
Всего:	1775706	38121	х	х
в том числе под сельско-хозяйственные культуры	1773136	37991	18,9	8,8
зерновые культуры (без кукурузы)	493251	12020	34,4	14,1
картофель	35195	399	24,1	21,3
овощные культуры	63392	577	48,3	53,0
кормовые культуры	1151161	24192	15,0	7,1
из них:				
кукуруза на силос и зеленый корм	84807	1525	67,8	37,7
сеяные травы (однолетние и многолетние)	1051354	21944	14,1	6,7
технические культуры	30137	803	36,5	13,7
под естественные сенокосы и пастбища	2570	130	–	–

Ответственный за издание: С.А. Тимофеева
Подготовка издания: Е.В. Зайцева

Сдано в набор 14.02.2020. Подписано в печать 20.02.2020.
Усл. печ. л. 2,94. Тираж 13 экз. Заказ №
Отпечатано в оперативной полиграфии ПЕТРОСТАТА.
197376, Санкт-Петербург, ул. Профессора Попова, 39.