

Управление Федеральной службы  
государственной статистики  
по г. Санкт-Петербургу и Ленинградской области  
(ПЕТРОСТАТ)

Агропромышленный комплекс  
Ленинградской области  
и Санкт-Петербурга  
в 2018 году

**СТАТИСТИЧЕСКИЙ БЮЛЛЕТЕНЬ**

Исх. № ЛД – 120/105  
от 18.02.2019 г.

**Санкт-Петербург  
2019**

**Агропромышленный комплекс Ленинградской области  
и Санкт-Петербурга в 2018 году.** Стат. бюл./Петростат. – СПб., 2019. – 47 с.

В бюллетене публикуются основные показатели, характеризующие сельское хозяйство Ленинградской области за 2017 и 2018 годы. Приведены данные о производстве продукции растениеводства и животноводства, поголовье скота, реализации сельхозпродукции по муниципальным районам области. В издание включены данные о производстве отдельных видов пищевых продуктов в Санкт-Петербурге и Ленинградской области.

Петростат является собственником государственной статистической информации на территории Санкт-Петербурга и Ленинградской области и обладает исключительными правами на издание и распространение статистических публикаций. При использовании материалов органов государственной статистики ссылка на источник обязательна.

Код издания  
по каталогу 12000519  
E-mail: [pcs@stat78.spb.ru](mailto:pcs@stat78.spb.ru)  
<http://petrostat.gks.ru>

© Петростат, 2019

Издание подготовлено отделом статистики сельского хозяйства и окружающей природной среды по данным оперативной статистической отчетности.

В последующих изданиях сведения могут быть уточнены.

Условные обозначения и сокращения:

- явление отсутствует;
- 0,0 значение показателя меньше единицы измерения;
- х сопоставление невозможно;
- ... конфиденциальные данные

млрд. – миллиард

млн. – миллион

тыс. – тысяча

кг – килограмм

г – грамм

ц – центнер

га – гектар

корм. ед. – кормовые единицы

р. – раз

шт. – штука

дкл. – декалитр

усл. – условные

руб. – рублей

---

## СОДЕРЖАНИЕ

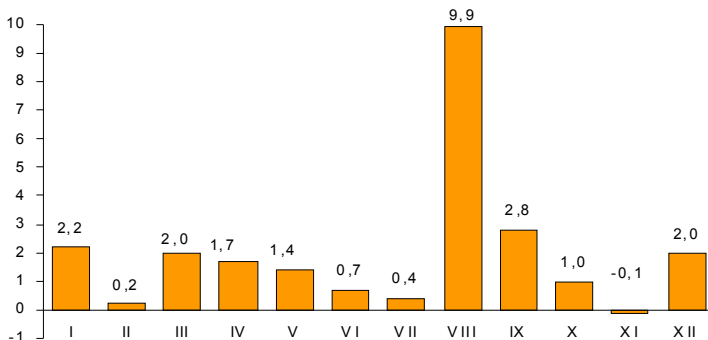
<b>ОСНОВНЫЕ ПОКАЗАТЕЛИ, ХАРАКТЕРИЗУЮЩИЕ СЕЛЬСКОЕ ХОЗЯЙСТВО .....</b>	<b>5</b>
<b>СОСТОЯНИЕ РАСТЕНИЕВОДСТВА В СЕЛЬСКОХОЗЯЙСТВЕННЫХ ОРГАНИЗАЦИЯХ .....</b>	<b>13</b>
ЗЕРНОВЫЕ И ЗЕРНОБОБОВЫЕ КУЛЬТУРЫ .....	14
КАРТОФЕЛЬ .....	15
ОВОЩИ ОТКРЫТОГО ГРУНТА .....	16
СОБРАНО УРОЖАЯ СЕЛЬСКОХОЗЯЙСТВЕННЫХ КУЛЬТУР В ХОЗЯЙСТВАХ ВСЕХ КАТЕГОРИЙ В 2018 ГОДУ .....	17
<b>СОСТОЯНИЕ ЖИВОТНОВОДСТВА В СЕЛЬСКОХОЗЯЙСТВЕННЫХ ОРГАНИЗАЦИЯХ.....</b>	<b>19</b>
ОСНОВНЫЕ ПОКАЗАТЕЛИ СОСТОЯНИЯ ЖИВОТНОВОДСТВА .....	20
ПРОИЗВЕДЕНО ОСНОВНЫХ ВИДОВ СКОТА И ПТИЦЫ НА УБОЙ (В ЖИВОМ ВЕСЕ).....	21
ПРОИЗВЕДЕНО КРУПНОГО РОГАТОГО СКОТА НА УБОЙ (В ЖИВОМ ВЕСЕ) .....	22
ПРОИЗВЕДЕНО ПТИЦЫ НА УБОЙ (В ЖИВОМ ВЕСЕ) .....	23
ПРОИЗВОДСТВО КОРОВЬЕГО МОЛОКА .....	24
НАДОЕНО МОЛОКА В РАСЧЕТЕ НА ОДНУ КОРОВУ МОЛОЧНОГО СТАДА.....	25
ПРОИЗВОДСТВО КУРИНЫХ ЯИЦ.....	26
СРЕДНЯЯ ЯЙЦЕНОСКОСТЬ ОДНОЙ КУРИЦЫ-НЕСУШКИ .....	26
НАЛИЧИЕ СКОТА И ПТИЦЫ (НА КОНЕЦ ГОДА) .....	27
НАЛИЧИЕ КОРМОВ (В ПЕРЕСЧЕТЕ НА КОРМОВЫЕ ЕДИНИЦЫ).....	29
<b>РЕАЛИЗАЦИЯ ПРОДУКЦИИ СОБСТВЕННОГО ПРОИЗВОДСТВА СЕЛЬСКОХОЗЯЙСТВЕННЫМИ ОРГАНИЗАЦИЯМИ.....</b>	<b>31</b>
ОТГРУЖЕНО (ПЕРЕДАНО) ПРОДУКЦИИ СОБСТВЕННОГО ПРОИЗВОДСТВА .....	32
ПРОИЗВОДСТВО ОТДЕЛЬНЫХ ПИЩЕВЫХ ПРОДУКТОВ, ВКЛЮЧАЯ НАПИТКИ, ОРГАНИЗАЦИЯМИ САНКТ-ПЕТЕРБУРГА В 2018 ГОДУ.....	40
ПРОИЗВОДСТВО ОТДЕЛЬНЫХ ПИЩЕВЫХ ПРОДУКТОВ, ВКЛЮЧАЯ НАПИТКИ, ОРГАНИЗАЦИЯМИ ЛЕНИНГРАДСКОЙ ОБЛАСТИ В 2018 ГОДУ .....	41
<b>ВНЕСЕНИЕ УДОБРЕНИЙ ПОД СЕЛЬСКОХОЗЯЙСТВЕННЫЕ КУЛЬТУРЫ В СЕЛЬСКОХОЗЯЙСТВЕННЫХ ОРГАНИЗАЦИЯХ.....</b>	<b>43</b>
ВНЕСЕНИЕ МИНЕРАЛЬНЫХ УДОБРЕНИЙ ПОД УРОЖАЙ 2018 ГОДА .....	44
ВНЕСЕНИЕ ОРГАНИЧЕСКИХ УДОБРЕНИЙ ПОД УРОЖАЙ 2018 ГОДА .....	46

**ОСНОВНЫЕ ПОКАЗАТЕЛИ,  
ХАРАКТЕРИЗУЮЩИЕ СЕЛЬСКОЕ ХОЗЯЙСТВО**

## Производство сельскохозяйственной продукции<sup>1</sup>

Объем производства продукции сельского хозяйства Ленинградской области в 2018 году составил 90,3 млрд. рублей и по сравнению с 2017 годом увеличился на 2,0% (годом ранее увеличение составило 0,8%), в том числе в сельскохозяйственных организациях – 66,8 млрд. рублей (на 0,8% больше).

### Прирост (снижение) производства продукции сельского хозяйства (нарастающим итогом, в % к соответствующему периоду предыдущего года)



## Растениеводство

Объем производства продукции растениеводства составил 28,7 млрд. рублей или 108,3% к уровню 2017 года.

### Производство основных видов продукции растениеводства в хозяйствах всех категорий в 2018 году

	Собрано (намолочено)			
	всего		с 1 га убранный площади	
	тыс. тонн	в % к 2017	центнеров	в % к 2017
Зерновые культуры и зернобобовые (в весе после доработки)	120,3	95,3	31,3	94,3
Картофель	204,4	109,6	181,7	117,6
Овощи	175,5	101,3	261,5 <sup>2</sup>	104,6

<sup>1</sup> Темпы роста производства сельскохозяйственной продукции, основных показателей растениеводства и животноводства рассчитаны по данным ретроспективных пересчетов по итогам Всероссийской сельскохозяйственной переписи 2016 года.

<sup>2</sup> Включая овощи закрытого грунта по населению.

В сельскохозяйственных организациях в среднем с каждого фактически убранного гектара намолочено 31,4 ц зерна (в весе после доработки), накопано 230,6 ц картофеля, собрано 433,1 ц овощей открытого грунта.

В сельскохозяйственных организациях под урожай будущего года посеяно озимых культур на площади 8,8 тыс. га, что в 1,9 р больше, чем год назад, вспахано зяби 27,1 тыс. га (на 31,4% больше).

*В сельскохозяйственных организациях, находящихся на территории Санкт-Петербурга урожайность зерновых культур составила 38,1 ц с гектара, картофеля – 266,4 ц с га, овощей открытого грунта – 546,8 ц с гектара.*

На долю хозяйств населения и фермеров приходится 77,8% валового сбора картофеля и 54,8% овощей. Урожайность картофеля в хозяйствах населения составила 166,2 ц с гектара, что на 22% больше, чем в 2017 году, овощей открытого грунта – 207,7 ц с гектара (на 10,1% больше).

### Животноводство

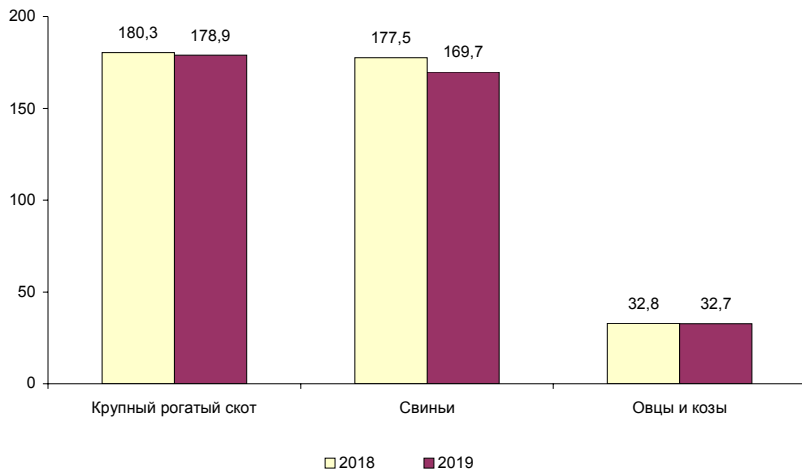
Объем производства продукции животноводства составил 61,6 млрд. рублей или 99,6% к уровню 2017 года.

#### Поголовье скота и птицы

	Январь 2019 тыс. голов	Январь 2019 в % к		Справочно: январь 2018 в % к	
		декабрю 2018	январю 2018	декабрю 2017	январю 2017
<i>Хозяйства всех категорий</i>					
Крупный рогатый скот	178,9	99,4	99,2	100,3	100,0
в том числе коровы	77,8	100,3	98,9	100,4	99,8
Свиньи	169,7	96,7	95,6	98,7	95,9
Овцы и козы	32,7	98,7	99,6	98,8	101,6
Птица, млн. голов	30,2	102,9	97,4	100,3	105,7
<i>Сельскохозяйственные организации</i>					
Крупный рогатый скот	164,5	99,4	99,2	100,7	100,5
в том числе коровы	71,8	100,4	99,0	100,6	100,1
Свиньи	163,3	96,4	95,4	97,5	96,4
Овцы и козы	5,1	87,9	96,4	100,7	97,5
Птица, млн. голов	29,7	102,9	97,4	101,0	105,6

К началу января 2019 года на хозяйства населения и фермеров приходилось 8,0% поголовья крупного рогатого скота, 3,7 – свиней, 84,3% овец и коз.

**Поголовье скота в хозяйствах всех категорий (на 1 января, тыс. голов)**



Обеспеченность скота кормами в сельхозорганизациях (без субъектов малого предпринимательства) к началу января 2019 года по сравнению с той же датой 2018 года уменьшилась на 0,8%.

**Производство основных видов продукции животноводства в 2018 году**

	Тыс. тонн	В % к 2017	Справочно: 2017 в % к 2016
<i>Хозяйства всех категорий</i>			
Мясо (скот и птица на убой в живом весе)	383,8	101,2	102,0
Молоко	632,0	101,9	102,9
Яйца, млн. штук	3166,7	99,2	107,6
<i>Сельскохозяйственные организации</i>			
Мясо (скот и птица на убой в живом весе)	374,1	101,2	102,2
Молоко	595,2	101,9	103,0
Яйца, млн. штук	3107,9	99,3	107,4

Хозяйствами населения и фермерами произведено 2,5% мяса, 5,8 – молока и 1,9% яиц.

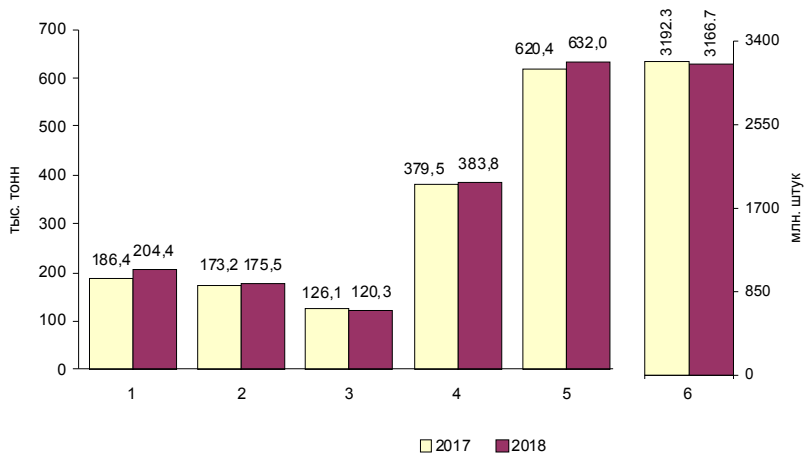


**Продуктивность скота и птицы  
в сельскохозяйственных организациях**

	2018	В % к 2017	Справочно: 2017 в % к 2016
Надой молока на одну корову <sup>1</sup> , кг	8462	100,9	102,5
Средняя яйценоскость одной курицы-несушки <sup>2</sup> , штук	314	98,7	101,6

*В сельскохозяйственных организациях, находящихся в Санкт-Петербурге, в январе-декабре 2018 года средний надой молока на одну корову составил 9219 килограмм.*

**Объем производства основных продуктов животноводства  
в хозяйствах всех категорий в 2017 и 2018 гг.**



- 1 – картофель
- 2 – овощи
- 3 – зерновые и зернобобовые (в весе после доработки)
- 4 – мясо (в живом весе)
- 5 – молоко
- 6 – яйца

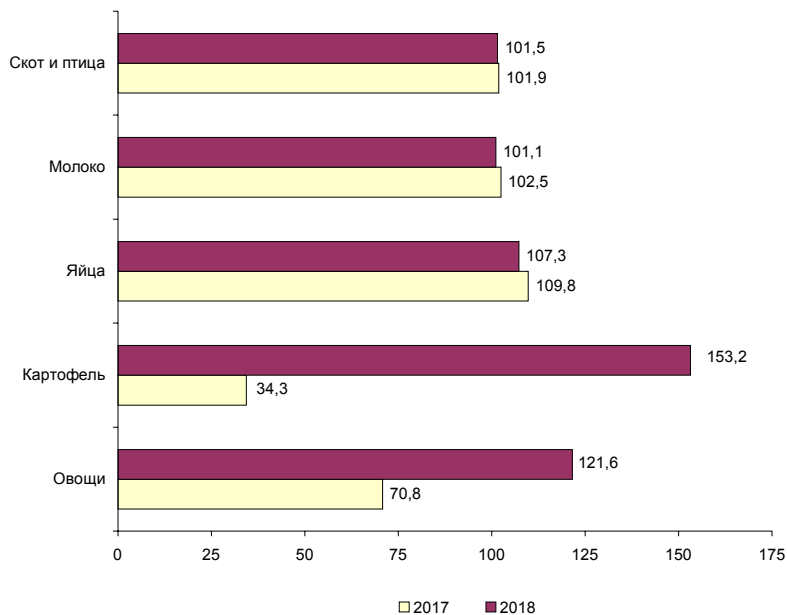
<sup>1</sup> Без микропредприятий и подсобных хозяйств несельскохозяйственных организаций.

<sup>2</sup> Без субъектов малого предпринимательства и подсобных хозяйств несельскохозяйственных организаций.

Объем реализации сельскохозяйственных продуктов в 2018 году

	Тыс. тонн	В % к 2017	Справочно: 2017 в % к 2016
<i>Хозяйства всех категорий</i>			
Скот и птица (в живом весе)	381,4	101,3	101,8
Молоко и молочные продукты	599,9	100,9	102,7
Яйца, млн. штук	3033,1	107,3	109,9
Картофель	55,6	116,8	59,3
Овощи	91,8	125,8	76,6
<i>Сельскохозяйственные организации</i>			
Скот и птица (в живом весе)	376,5	101,5	101,9
Молоко и молочные продукты	575,0	101,1	102,5
Яйца, млн. штук	3014,8	107,3	109,8
Картофель	23,6	1,5 п.	34,3
Овощи	73,1	121,6	70,8

**Объем реализации  
основных продуктов сельского хозяйства  
сельскохозяйственными организациями  
(в % к предыдущему году)**





**СОСТОЯНИЕ РАСТЕНИЕВОДСТВА  
В СЕЛЬСКОХОЗЯЙСТВЕННЫХ ОРГАНИЗАЦИЯХ**

## ЗЕРНОВЫЕ И ЗЕРНОБОБОВЫЕ КУЛЬТУРЫ

	Посевная площадь, га	Убранная площадь, га	В % к посевной площади	Сбор урожая в весе после доработки, тонн			Урожайность в расчете на 1 га убранный площади, центнеров	
				2017	2018	2018 в % к 2017	2017	2018
ЛЕНИНГРАДСКАЯ ОБЛАСТЬ	35776	35759	100,0	121038	112349	92,8	33,4	31,4
БОКСИТОГОРСКИЙ	...	...	...	...	...	...	29,9	30,0
ВОЛОСОВСКИЙ	8377	8377	100,0	31031	26883	86,6	39,7	32,1
ВОЛХОВСКИЙ	1155	1155	100,0	2459	2855	116,1	23,8	24,7
ГАТЧИНСКИЙ	7448	7431	99,8	25233	23367	92,6	31,8	31,4
КИНГИСЕППСКИЙ	2856	2856	100,0	9801	8278	84,5	31,8	29,0
КИРИШСКИЙ	...	...	...	...	...	...	26,4	32,0
КИРОВСКИЙ	...	...	...	...	...	...	20,7	21,6
ЛОДЕЙНОПОЛЬСКИЙ	...	...	...	...	...	...	7,7	9,9
ЛОМОНОСОВСКИЙ	2750	2750	100,0	8201	9489	115,7	39,1	34,5
ЛУЖСКИЙ	7391	7391	100,0	24600	23345	94,9	32,5	31,6
ПРИОЗЕРСКИЙ	1562	1562	100,0	5280	4715	89,3	30,1	30,2
СЛАНЦЕВСКИЙ	2322	2322	100,0	7251	6780	93,5	30,8	29,2
ТИХВИНСКИЙ	...	...	...	...	—	х	22,9	—
ТОСНЕНСКИЙ	1550	1550	100,0	6093	5643	92,6	27,9	36,4
Из общего итога – по организациям, находящимся на территории Санкт-Петербурга	...	...	...	...	...	...	41,1	38,1

**КАРТОФЕЛЬ**

	Посевная площадь, га	Убранная площадь, га	В % к посевной площади	Сбор урожая, тонн			Урожайность в расчете на 1 га убранный площади, центнеров	
				2017	2018	2018 в % к 2017	2017	2018
ЛЕНИНГРАДСКАЯ ОБЛАСТЬ	1964	1964	100,0	44371	45276	102,0	210,0	230,6
БОКСТИГОРСКИЙ	...	...	...	...	...	...	214,0	216,0
ВОЛОСОВСКИЙ	801	801	100,0	10940	16486	150,7	197,8	205,8
ВСЕВОЛОЖСКИЙ	...	...	...	...	...	...	241,0	280,5
ВЫБОРГСКИЙ	...	...	...	...	...	...	110,9	176,2
ГАТЧИНСКИЙ	204	204	100,0	6385	4124	64,6	197,7	202,1
КИНГИСЕППСКИЙ	258	258	100,0	5483	5318	97,0	264,1	206,4
КИРИШСКИЙ	–	–	–	...	–	х	89,6	–
КИРОВСКИЙ	...	...	...	...	...	...	202,2	205,2
ЛОДЕЙНОПОЛЬСКИЙ	41	41	100,0	365	918	2,5 р	190,1	226,7
ЛОМОНОСОВСКИЙ	...	...	...	...	...	...	238,0	282,4
ЛУЖСКИЙ	97	97	100,0	2832	2810	99,2	272,3	289,7
ПРИОЗЕРСКИЙ	...	...	...	...	...	...	153,3	200,7
СЛАНЦЕВСКИЙ	...	...	...	...	...	...	32,7	67,5
ТОСНЕНСКИЙ	...	...	...	9281	...	...	187,5	314,5
Из общего итога – по организациям, находящимся на территории Санкт-Петербурга	229	229	100,0	...	6100	...	247,4	266,4

**ОВОЩИ ОТКРЫТОГО ГРУНТА**

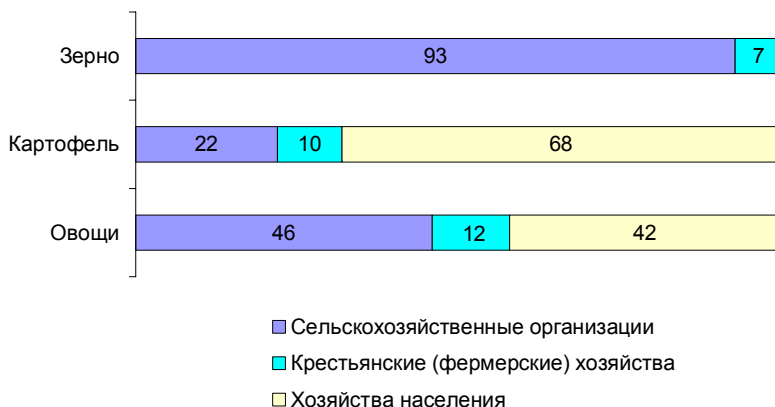
	Посевная площадь, га	Убранная площадь, га	В % к посевной площади	Сбор урожая, тонн			Урожайность в расчете на 1 га убранный площади, центнеров	
				2017	2018	2018 в % к 2017	2017	2018
ЛЕНИНГРАДСКАЯ ОБЛАСТЬ	1194	1194	100,0	58087	51718	89,0	413,1	433,1
БОКСИТОГОРСКИЙ	...	...	...	—	...	x	—	400,0
ВОЛОСОВСКИЙ	86	86	100,0	1690	2060	121,9	230,2	239,8
ВСЕВОЛОЖСКИЙ	...	...	...	...	...	...	397,8	409,6
ВЫБОРГСКИЙ	...	...	...	...	...	...	147,3	55,0
ГАТЧИНСКИЙ	...	...	...	1985	...	...	276,1	265,0
КИНГИСЕППСКИЙ	...	...	...	...	...	...	170,0	176,0
КИРОВСКИЙ	...	...	...	...	...	...	328,3	340,0
ЛОДЕЙНОПОЛЬСКИЙ	...	...	...	145	...	...	392,2	233,9
ЛОМОНОСОВСКИЙ	380	380	100,0	22220	16505	74,3	474,8	434,3
ЛУЖСКИЙ	...	...	...	—	...	x	—	640,0
ТОСНЕНСКИЙ	...	...	...	12865	...	...	437,6	639,5
Из общего итога – по организациям, находящимся на территории Санкт-Петербурга	...	...	...	...	...	...	452,1	546,8



**СОБРАНО УРОЖАЯ  
СЕЛЬСКОХОЗЯЙСТВЕННЫХ КУЛЬТУР  
В ХОЗЯЙСТВАХ ВСЕХ КАТЕГОРИЙ В 2018 ГОДУ**

	Всего	в том числе			Собрано в хозяйствах всех категорий в 2017 году	2018 в % к 2017
		Сельскохозяйственные организации	крестьянские (фермерские) хозяйства	хозяйства населения		
Зерновые и зернобобовые культуры (в весе после доработки)	120,3	112,3	7,9	–	126,1	95,3
Картофель	204,4	45,3	21,3	137,8	186,4	109,6
Овощи	175,5	81,8	20,7	73,0	173,2	101,3

**СТРУКТУРА ПРОИЗВОДСТВА  
ПРОДУКЦИИ РАСТЕНИЕВОДСТВА В ХОЗЯЙСТВАХ, %**





**СОСТОЯНИЕ ЖИВОТНОВОДСТВА  
В СЕЛЬСКОХОЗЯЙСТВЕННЫХ ОРГАНИЗАЦИЯХ**

ОСНОВНЫЕ ПОКАЗАТЕЛИ СОСТОЯНИЯ ЖИВОТНОВОДСТВА<sup>1</sup>

	2017	2018	2018 в % к 2017
Поголовье скота и птицы на конец отчетного периода, голов			
крупного рогатого скота	160431	161690	100,8
в том числе коров	70451	70614	100,2
свиней	164259	162456	98,9
овец и коз	3117	3284	105,4
лошадей	70	64	91,4
птицы, тыс. голов	29534	28664	97,1
Произведено основных видов скота и птицы на убой (в живом весе)			
– всего, тонн	354565	358739	101,2
из него:			
крупного рогатого скота	23633	23724	100,4
свиней	35099	37029	105,5
овец и коз	33	33	99,9
птицы	295796	297950	100,7
Валовой надой			
молока коровьего, тонн	564803	581475	103,0
Надоемо молока в расчете на 1 корову молочного стада (без субъектов малого предпринимательства), кг	8674	8704	100,3
Получено куриных яиц, млн. штук	3040	3047	100,2
Средняя яйценоскость 1 курицы-несушки (без субъектов малого предпринимательства), штук	318	314	98,7
Наличие кормов на конец отчетного периода – всего (без субъектов малого предпринимательства), тонн корм. ед.	248138	241991	97,5
в расчете на условную голову, ц корм. ед.	3,4	3,4	99,2
в том числе концентрированных	87756	95031	108,3

<sup>1</sup> В разделе данные приведены без учета микропредприятий и подсобных хозяйств несельскохозяйственных организаций.

**ПРОИЗВЕДЕНО ОСНОВНЫХ ВИДОВ СКОТА И ПТИЦЫ  
НА УБОЙ (В ЖИВОМ ВЕСЕ)**

	ТОНН		
	2017	2018	2018 в % к 2017
ЛЕНИНГРАДСКАЯ ОБЛАСТЬ	354565	358739	101,2
БОКСИТОГОРСКИЙ	...	...	...
ВОЛОСОВСКИЙ	3243	3206	98,9
ВОЛХОВСКИЙ	3436	3690	107,4
ВСЕВОЛОЖСКИЙ	1500	1485	99,0
ВЫБОРГСКИЙ	34076	34153	100,2
ГАТЧИНСКИЙ	7293	7653	104,9
КИНГИСЕППСКИЙ	...	...	...
КИРИШСКИЙ	382	389	101,9
КИРОВСКИЙ	255272	257408	100,8
ЛОДЕЙНОПОЛЬСКИЙ	2373	2490	104,9
ЛОМОНОСОВСКИЙ	1477	1670	113,1
ЛУЖСКИЙ	14860	15008	101,0
ПРИОЗЕРСКИЙ	3605	3516	97,5
СЛАНЦЕВСКИЙ	714	769	107,7
ТИХВИНСКИЙ	387	340	87,7
ТОСНЕНСКИЙ	25668	26164	101,9
Из общего итога – по организациям, находящимся на территории Санкт-Петербурга	...	...	...

**ПРОИЗВЕДЕНО КРУПНОГО РОГАТОГО СКОТА НА УБОЙ  
(В ЖИВОМ ВЕСЕ)**

	ТОНН		
	2017	2018	2018 в % к 2017
ЛЕНИНГРАДСКАЯ ОБЛАСТЬ	23633	23724	100,4
БОКСИТОГОРСКИЙ	...	...	...
ВОЛОСОВСКИЙ	3243	3206	98,9
ВОЛХОВСКИЙ	1073	1155	107,6
ВСЕВОЛОЖСКИЙ	1000	1208	120,8
ВЫБОРГСКИЙ	1438	1264	88,0
ГАТЧИНСКИЙ	2551	2766	108,4
КИНГИСЕППСКИЙ	...	...	...
КИРИШСКИЙ	382	389	101,9
КИРОВСКИЙ	...	...	...
ЛОДЕЙНОПОЛЬСКИЙ	...	...	...
ЛОМОНОСОВСКИЙ	980	1167	119,1
ЛУЖСКИЙ	6616	5314	80,3
ПРИОЗЕРСКИЙ	3402	3499	102,8
СЛАНЦЕВСКИЙ	714	769	107,7
ТИХВИНСКИЙ	387	340	87,7
ТОСНЕНСКИЙ	1266	1515	119,6
Из общего итога – по организациям, находящимся на территории Санкт-Петербурга	...	...	...

**ПРОИЗВЕДЕНО ПТИЦЫ НА УБОЙ  
(В ЖИВОМ ВЕСЕ)**

	2017	2018	2018 в % к 2017
ЛЕНИНГРАДСКАЯ ОБЛАСТЬ	295796	297950	100,7
ВЫБОРГСКИЙ	...	...	...
ГАТЧИНСКИЙ	4131	4260	103,1
КИРОВСКИЙ	...	...	...
ЛОДЕЙНОПОЛЬСКИЙ	...	...	...
ЛОМОНОСОВСКИЙ	...	...	...
ЛУЖСКИЙ	...	...	...
ТОСНЕНСКИЙ	...	...	...

## ПРОИЗВОДСТВО КОРОВЬЕГО МОЛОКА

	ТОНН		
	2017	2018	2018 в % к 2017
ЛЕНИНГРАДСКАЯ ОБЛАСТЬ	564803	581475	103,0
БОКСИТОГОРСКИЙ	...	...	...
ВОЛОСОВСКИЙ	105289	107549	102,2
ВОЛХОВСКИЙ	45619	49299	108,1
ВСЕВОЛОЖСКИЙ	21556	27190	126,1
ВЫБОРГСКИЙ	35201	33923	96,4
ГАТЧИНСКИЙ	62027	63320	102,1
КИНГИСЕППСКИЙ	...	...	...
КИРИШСКИЙ	19079	17669	92,6
КИРОВСКИЙ	...	...	...
ЛОДЕЙНОПОЛЬСКИЙ	...	...	...
ЛОМОНОСОВСКИЙ	33734	32953	97,7
ЛУЖСКИЙ	42703	42443	99,4
ПРИОЗЕРСКИЙ	81513	83493	102,4
СЛАНЦЕВСКИЙ	17915	18171	101,4
ТИХВИНСКИЙ	11710	10509	89,7
ТОСНЕНСКИЙ	48247	53530	111,0
Из общего итога – по организациям, находящимся на территории Санкт-Петербурга	...	...	...



**НАДОЕНО МОЛОКА  
В РАСЧЕТЕ НА ОДНУ КОРОВУ МОЛОЧНОГО СТАДА<sup>1</sup>**

	килограмм		
	2017	2018	2018 в % к 2017
ЛЕНИНГРАДСКАЯ ОБЛАСТЬ	8674	8704	100,3
БОКСИТОГОРСКИЙ	3267	2410	73,8
ВОЛОСОВСКИЙ	9642	9777	101,4
ВОЛХОВСКИЙ	7689	7797	101,4
ВСЕВОЛОЖСКИЙ	8124	8968	110,4
ВЫБОРГСКИЙ	8866	8558	96,5
ГАТЧИНСКИЙ	9475	8874	93,7
КИНГИСЕППСКИЙ	8671	8805	101,5
КИРИШСКИЙ	6991	6337	90,6
КИРОВСКИЙ	8560	8478	99,0
ЛОМОНОСОВСКИЙ	8474	8632	101,9
ЛУЖСКИЙ	8353	8190	98,0
ПРИОЗЕРСКИЙ	9758	9899	101,4
СЛАНЦЕВСКИЙ	8181	8338	101,9
ТИХВИНСКИЙ	6273	5526	88,1
ТОСНЕНСКИЙ	7782	8259	106,1
Из общего итога – по организациям, находящимся на территории Санкт-Петербурга	8620	9219	107,0

<sup>1</sup> Данные приведены без субъектов малого предпринимательства, микропредприятий, подсобных хозяйств несельскохозяйственных организаций.

## ПРОИЗВОДСТВО КУРИНЫХ ЯИЦ

	тыс. штук		
	2017	2018	2018 в % к 2017
ЛЕНИНГРАДСКАЯ ОБЛАСТЬ	3040184	3047262	100,2
ВЫБОРГСКИЙ	...	...	...
ГАТЧИНСКИЙ	523660	481450	91,9
КИРОВСКИЙ	...	...	...
ЛОДЕЙНОПОЛЬСКИЙ	...	...	...
ЛОМОНОСОВСКИЙ	...	...	...

## СРЕДНЯЯ ЯЙЦЕНОСКОСТЬ ОДНОЙ КУРИЦЫ-НЕСУШКИ<sup>1</sup>

	штук		
	2017	2018	2018 в % к 2017
ЛЕНИНГРАДСКАЯ ОБЛАСТЬ	318	314	98,7
ВЫБОРГСКИЙ	328	328	100,0
ГАТЧИНСКИЙ	290	296	102,1
КИРОВСКИЙ	325	309	95,1
ЛОМОНОСОВСКИЙ	212	227	107,1

<sup>1</sup> Данные приведены без субъектов малого предпринимательства, микропредприятий, подсобных хозяйств несельскохозяйственных организаций.

## НАЛИЧИЕ СКОТА И ПТИЦЫ (НА КОНЕЦ ГОДА)

	голов					
	Крупный рогатый скот			в том числе коровы		
	2017	2018	2018 в % к 2017	2017	2018	2018 в % к 2017
ЛЕНИНГРАДСКАЯ ОБЛАСТЬ	160431	161690	100,8	70451	70614	100,2
БОКСИТОГОРСКИЙ	...	...	...	...	...	...
ВОЛОСОВСКИЙ	23883	24171	101,2	11087	11096	100,1
ВОЛХОВСКИЙ	12287	12747	103,7	6200	6529	105,3
ВСЕВОЛОЖСКИЙ	7031	9741	138,5	3367	4032	119,8
ВЫБОРГСКИЙ	9773	9727	99,5	4609	4787	103,9
ГАТЧИНСКИЙ	17693	17764	100,4	7602	7662	100,8
КИНГИСЕППСКИЙ	...	...	...	...	...	...
КИРИШСКИЙ	5455	3880	71,1	2787	2001	71,8
КИРОВСКИЙ	...	...	...	...	...	...
ЛОДЕЙНОПОЛЬСКИЙ	...	...	...	...	...	...
ЛОМОНОСОВСКИЙ	8752	8261	94,4	4093	3729	91,1
ЛУЖСКИЙ	21425	20846	97,3	5269	5305	100,7
ПРИОЗЕРСКИЙ	22300	21559	96,7	9517	9368	98,4
СЛАНЦЕВСКИЙ	5072	5159	101,7	2240	2235	99,8
ТИХВИНСКИЙ	3829	4445	116,1	1964	1948	99,2
ТОСНЕНСКИЙ	13277	13207	99,5	6748	6664	98,8
Из общего итога – по организациям, находящимся на территории Санкт-Петербурга	...	...	...	...	...	...

	Овцы и козы, голов			Птица, тыс. голов		
	2017	2018	2018 в % к 2017	2017	2018	2018 в % к 2017
ЛЕНИНГРАДСКАЯ ОБЛАСТЬ	3117	3284	105,4	29534	28664	97,1
ВСЕВОЛОЖСКИЙ	...	...	...	–	–	–
ВЫБОРГСКИЙ	–	–	–	...	...	...
ГАТЧИНСКИЙ	–	–	–	3020	2421	80,2
КИРОВСКИЙ	–	–	–	...	...	...
ЛОДЕЙНОПОЛЬСКИЙ	...	...	...	...	...	...
ЛОМОНОСОВСКИЙ	–	–	–	...	–	x
ПРИОЗЕРСКИЙ	...	...	...	–	–	–
ТОСНЕНСКИЙ	–	–	–	...	...	...

**НАЛИЧИЕ КОРМОВ<sup>1</sup>**  
(В ПЕРЕСЧЕТЕ НА КОРМОВЫЕ ЕДИНИЦЫ)

## I. ВСЕХ ВИДОВ

	Всего, тонн			В расчете на одну условную голову, ц корм. ед.		
	2017	2018	2018 в % к 2017	2017	2018	2018 в % к 2017
ЛЕНИНГРАДСКАЯ ОБЛАСТЬ	248138	241991	97,5	3,4	3,4	99,2
БОКСИТОГОРСКИЙ	...	...	...	2,3	5,6	2,4 р.
ВОЛОСОВСКИЙ	42947	34472	80,3	26,7	19,6	73,2
ВОЛХОВСКИЙ	19159	16345	85,3	21,0	17,2	81,6
ВСЕВОЛОЖСКИЙ	9160	16975	1,9 р.	15,8	24,8	1,6 р.
ВЫБОРГСКИЙ	39453	50366	127,7	2,8	3,6	130,5
ГАТЧИНСКИЙ	17769	15796	88,9	2,9	3,1	104,1
КИНГИСЕППСКИЙ	...	...	...	24,6	17,2	69,9
КИРИШСКИЙ	...	...	...	9,6	12,9	134,6
КИРОВСКИЙ	4237	5304	125,2	0,1	0,1	125,1
ЛОМОНОСОВСКИЙ	9602	8409	87,6	13,5	20,4	1,5 р.
ЛУЖСКИЙ	22078	26530	120,2	11,4	13,4	117,6
ПРИОЗЕРСКИЙ	41163	28827	70,0	26,4	20,5	77,7
СЛАНЦЕВСКИЙ	...	...	...	29,7	27,0	90,9
ТИХВИНСКИЙ	...	...	...	17,7	10,4	58,6
ТОСНЕНСКИЙ	10406	12457	119,7	2,7	3,3	119,6
Из общего итога – по организациям, находящимся на территории Санкт-Петербурга	...	...	...	17,7	17,6	99,4

<sup>1</sup> Данные приведены без субъектов малого предпринимательства, микропредприятий, подсобных хозяйств несельскохозяйственных организаций.

## II. КОНЦЕНТРИРОВАННЫХ

	Всего, тонн			В расчете на одну условную голову, ц корм. ед.		
	2017	2018	2018 в % к 2017	2017	2018	2018 в % к 2017
ЛЕНИНГРАДСКАЯ ОБЛАСТЬ	87756	95031	108,3	1,2	1,3	110,2
БОКСИТОГОРСКИЙ	...	...	...	1,3	0,4	28,2
ВОЛОСОВСКИЙ	11039	9527	86,3	6,9	5,4	78,7
ВОЛХОВСКИЙ	2321	3792	1,6 р.	2,5	4,0	1,6 р.
ВСЕВОЛОЖСКИЙ	5464	6993	128,0	9,4	10,2	108,5
ВЫБОРГСКИЙ	33024	43844	132,8	2,3	3,2	135,7
ГАТЧИНСКИЙ	7686	5249	68,3	1,3	1,0	79,9
КИНГИСЕППСКИЙ	...	...	...	12,0	6,1	50,4
КИРИШСКИЙ	...	...	...	0,3	0,6	1,7 р.
КИРОВСКИЙ	1768	3322	1,9 р.	0,0	0,1	1,9 р.
ЛОМОНОСОВСКИЙ	2178	993	45,6	3,1	2,4	78,9
ЛУЖСКИЙ	4469	4612	103,2	2,3	2,3	101,0
ПРИОЗЕРСКИЙ	4905	4448	90,7	3,1	3,2	100,7
СЛАНЦЕВСКИЙ	...	...	...	5,2	4,2	80,0
ТИХВИНСКИЙ	...	...	...	0,6	0,6	98,2
ТОСНЕНСКИЙ	6082	6703	110,2	1,6	1,8	110,1
Из общего итога – по организациям, находящимся на территории Санкт-Петербурга	...	...	...	17,7	17,6	99,4

**РЕАЛИЗАЦИЯ ПРОДУКЦИИ  
СОБСТВЕННОГО ПРОИЗВОДСТВА  
СЕЛЬСКОХОЗЯЙСТВЕННЫМИ ОРГАНИЗАЦИЯМИ**

**ОТГРУЖЕНО (ПЕРЕДАНО) ПРОДУКЦИИ  
СОБСТВЕННОГО ПРОИЗВОДСТВА<sup>1</sup>**

I. ВСЕГО	тонн			
	2017	2018	2018 в % к 2017	Остаток на 1 января 2019 года
Зерновые и зернобобовые культуры	14590	25516	1,7 p.	136502
Картофель	14475	22451	1,6 p.	19746
Овощи	59817	72590	121,4	22035
Скот и птица – всего (в живом весе)	356579	361123	101,3	471
в том числе:				
крупный рогатый скот	25759	25924	100,6	3
свиньи	33499	37051	110,6	...
овцы и козы	65	39	59,8	–
птица	295343	298101	100,9	468
Молоко коровье	555831	566974	102,0	878
Яйца куриные, тыс. штук	2809498	3013443	107,3	58295

<sup>1</sup> Данные приведены по сопоставимому кругу предприятий без учета микропредприятий и подсобных хозяйств несельскохозяйственных организаций.



II. ЗЕРНОВЫХ И ЗЕРНОБОБОВЫХ КУЛЬТУР	центнеров			
	2017	2018	2018 в % к 2017	Остаток на 1 января 2019 года
ЛЕНИНГРАДСКАЯ ОБЛАСТЬ	145903	255158	1,7 р.	1365020
ВОЛОСОВСКИЙ	55890	49296	88,2	62021
ВОЛХОВСКИЙ	...	...	...	14868
ВЫБОРГСКИЙ	–	–	–	...
ГАТЧИНСКИЙ	24491	41748	1,7 р.	66919
КИНГИСЕППСКИЙ	800	...	...	...
КИРОВСКИЙ	–	–	–	...
ЛОДЕЙНОПОЛЬСКИЙ	...	...	...	–
ЛОМОНОСОВСКИЙ	14030	39112	2,8 р.	29770
ЛУЖСКИЙ	47240	71266	1,5 р.	56382
ПРИОЗЕРСКИЙ	...	...	...	27877
СЛАНЦЕВСКИЙ	...	...	...	...
ТОСНЕНСКИЙ	...	...	...	...
Из общего итога – по организациям, находящимся на территории Санкт-Петербурга	...	...	...	...

III. КАРТОФЕЛЯ	центнеров			
	2017	2018	2018 в % к 2017	Остаток на 1 января 2019 года
ЛЕНИНГРАДСКАЯ ОБЛАСТЬ	144748	224512	1,6 р.	197464
ВОЛОСОВСКИЙ	...	...	...	...
ВСЕВОЛОЖСКИЙ	28860	...	...	...
ВЫБОРГСКИЙ	...	—	x	—
ГАТЧИНСКИЙ	3903	...	...	...
КИНГИСЕППСКИЙ	...	...	...	...
КИРИШСКИЙ	...	...	...	—
ЛОДЕЙНОПОЛЬСКИЙ	...	...	...	—
ЛОМОНОСОВСКИЙ	6760	...	...	...
ЛУЖСКИЙ	10960	...	...	8117
ПРИОЗЕРСКИЙ	...	—	x	...
ТОСНЕНСКИЙ	40150	...	...	...
Из общего итога – по организациям, находящимся на территории Санкт-Петербурга	...	...	...	...

IV. ОВОЩЕЙ	центнеров			
	2017	2018	2018 в % к 2017	Остаток на 1 января 2019 года
ЛЕНИНГРАДСКАЯ ОБЛАСТЬ	598167	725899	121,4	220346
БОКСИТОГОРСКИЙ	...	...	...	–
ВОЛОСОВСКИЙ	...	...	...	...
ВСЕВОЛОЖСКИЙ	285940	...	...	...
ВЫБОРГСКИЙ	55580	...	...	–
ГАТЧИНСКИЙ	...	...	...	...
КИНГИСЕППСКИЙ	–	...	x	...
КИРИШСКИЙ	–	...	x	–
ЛОДЕЙНОПОЛЬСКИЙ	...	...	...	–
ЛОМОНОСОВСКИЙ	126840	125105	98,6	26551
ТОСНЕНСКИЙ	59280	...	...	...
<i>городской округ</i> СОСНОВОБОРСКИЙ	...	...	...	–
Из общего итога – по организациям, находящимся на территории Санкт-Петербурга	...	...	...	...

V. СКОТА И ПТИЦЫ - ВСЕГО (В ЖИВОМ ВЕСЕ)	центнеров			
	2017	2018	2018 в % к 2017	Остаток на 1 января 2019 года
ЛЕНИНГРАДСКАЯ ОБЛАСТЬ	3565787	3611227	101,3	4707
БОКСИТОГОРСКИЙ	...	...	...	—
ВОЛОСОВСКИЙ	35220	35879	101,9	—
ВОЛХОВСКИЙ	31330	38055	121,5	—
ВСЕВОЛОЖСКИЙ	20504	17846	87,0	—
ВЫБОРГСКИЙ	342490	344622	100,6	...
ГАТЧИНСКИЙ	74470	78913	106,0	...
КИНГИСЕППСКИЙ	...	...	...	...
КИРИШСКИЙ	5140	6415	124,8	—
КИРОВСКИЙ	2550430	2572811	100,9	...
ЛОДЕЙНОПОЛЬСКИЙ	23733	24897	104,9	—
ЛОМОНОСОВСКИЙ	17539	20074	114,5	—
ЛУЖСКИЙ	151187	152657	101,0	—
ПРИОЗЕРСКИЙ	40383	37422	92,7	...
СЛАНЦЕВСКИЙ	...	7694	...	—
ТИХВИНСКИЙ	...	3503	...	—
ТОСНЕНСКИЙ	257705	262542	101,9	—
Из общего итога – по организациям, находящимся на территории Санкт-Петербурга	...	...	...	...

Продолжение

VI. КРУПНОГО РОГАТОГО СКОТА	центнеров			
	2017	2018	2018 в % к 2017	Остаток на 1 января 2019 года
ЛЕНИНГРАДСКАЯ ОБЛАСТЬ	257593	259239	100,6	25
БОКСИТОГОРСКИЙ	...	...	...	–
ВОЛОСОВСКИЙ	35220	35879	101,9	–
ВОЛХОВСКИЙ	12290	12709	103,4	–
ВСЕВОЛОЖСКИЙ	14704	14795	100,6	–
ВЫБОРГСКИЙ	17470	14429	82,6	–
ГАТЧИНСКИЙ	28850	28572	99,0	–
КИНГИСЕППСКИЙ	...	...	...	...
КИРИШСКИЙ	5140	6415	124,8	–
КИРОВСКИЙ	...	...	...	–
ЛОДЕЙНОПОЛЬСКИЙ	...	...	...	–
ЛОМОНОСОВСКИЙ	12560	15044	119,8	–
ЛУЖСКИЙ	61696	55712	90,3	–
ПРИОЗЕРСКИЙ	38190	37200	97,4	...
СЛАНЦЕВСКИЙ	...	7694	...	–
ТИХВИНСКИЙ	...	3503	...	–
ТОСНЕНСКИЙ	13660	16042	117,4	–
Из общего итога – по организациям, находящимся на территории Санкт-Петербурга	...	...	...	...

VII. ПТИЦЫ	центнеров			
	2017	2018	2018 в % к 2017	Остаток на 1 января 2019 года
ЛЕНИНГРАДСКАЯ ОБЛАСТЬ	2953432	2981055	100,9	4676
ВЫБОРГСКИЙ	...	...	...	...
ГАТЧИНСКИЙ	39550	44120	111,6	–
КИРОВСКИЙ	...	...	...	...
ЛОДЕЙНОПОЛЬСКИЙ	...	...	...	–
ЛОМОНОСОВСКИЙ	...	...	...	–
ЛУЖСКИЙ	...	...	...	–
ТОСНЕНСКИЙ	...	...	...	–

VIII. ЯИЦ КУРИНЫХ	тыс. штук			
	2017	2018	2018 в % к 2017	Остаток на 1 января 2019 года
ЛЕНИНГРАДСКАЯ ОБЛАСТЬ	2809498	3013443	107,3	58295
ВОЛХОВСКИЙ	...	–	x	–
ВЫБОРГСКИЙ	...	...	...	...
ГАТЧИНСКИЙ	493726	525144	106,4	...
КИРОВСКИЙ	...	...	...	...
ЛОДЕЙНОПОЛЬСКИЙ	...	...	...	–
ЛОМОНОСОВСКИЙ	...	...	...	–

IX. МОЛОКА КОРОВЬЕГО	центнеров			
	2017	2018	2018 в % к 2017	Остаток на 1 января 2019 года
ЛЕНИНГРАДСКАЯ ОБЛАСТЬ	5558308	5669742	102,0	8775
БОКСИТОГОРСКИЙ	...	...	...	–
ВОЛОСОВСКИЙ	1018820	1031841	101,3	2485
ВОЛХОВСКИЙ	495029	531905	107,4	...
ВСЕВОЛОЖСКИЙ	239463	259992	108,6	–
ВЫБОРГСКИЙ	322528	309135	95,8	277
ГАТЧИНСКИЙ	591310	617601	104,4	570
КИНГИСЕППСКИЙ	...	...	...	...
КИРИШСКИЙ	199080	184854	92,9	...
КИРОВСКИЙ	...	...	...	...
ЛОДЕЙНОПОЛЬСКИЙ	...	...	...	–
ЛОМОНОСОВСКИЙ	306850	312872	102,0	263
ЛУЖСКИЙ	414471	401480	96,9	768
ПРИОЗЕРСКИЙ	809680	823898	101,8	1144
СЛАНЦЕВСКИЙ	174100	181215	104,1	...
ТИХВИНСКИЙ	124710	108170	86,7	...
ТОСНЕНСКИЙ	474945	525337	110,6	...
Из общего итога – по организациям, находящимся на территории Санкт-Петербурга	...	...	...	...

**ПРОИЗВОДСТВО ОТДЕЛЬНЫХ ПИЩЕВЫХ ПРОДУКТОВ,  
ВКЛЮЧАЯ НАПИТКИ, ОРГАНИЗАЦИЯМИ САНКТ-ПЕТЕРБУРГА  
В 2018 ГОДУ**

	Единица измерения	Произведено	2018 в % к 2017
Изделия колбасные	тыс. тонн	33,7	95,9
Полуфабрикаты мясные (мясосодержащие) охлажденные и замороженные	—"	44,4	90,5
Рыба переработанная и консервированная	—"	110,8	83,9
Молоко жидкое обработанное	—"	155,3	106,6
Сыры, продукты сырные и творог	—"	8,0	98,0
Продукты кисломолочные (кроме творога и продуктов из творога)	—"	79,0	92,9
Мука из зерновых культур, овощных и других растительных культур; смеси из них	—"	454,2	104,2
Изделия хлебобулочные недлительного хранения	—"	237,3	96,5
Кондитерские изделия	—"	249,9	106,4
Каши сухие	—"	3,9	81,9
Продукты пищевые из муки, крупы, крахмала (кроме детского питания)	—"	17,7	130,9
Пиво	млн. дкл.	55,3	104,5
Напитки безалкогольные	—"	46,5	140,1
Воды минеральные	млн. полулитров	28,6	65,3



**ПРОИЗВОДСТВО ОТДЕЛЬНЫХ ПИЩЕВЫХ ПРОДУКТОВ,  
ВКЛЮЧАЯ НАПИТКИ, ОРГАНИЗАЦИЯМИ ЛЕНИНГРАДСКОЙ ОБЛАСТИ  
В 2018 ГОДУ**

	Единица измерения	Произведено	2018 в % к 2017
Мясо домашних животных	тыс. тонн	43,4	122,1
Мясо и субпродукты домашней птицы	—"	253,2	99,5
Колбасные изделия	—"	14,1	83,6
Полуфабрикаты мясные (мясосодержащие) охлажденные, и замороженные	—"	48,6	111,4
Рыба переработанная и консервированная	—"	5,3	94,6
Молоко жидкое обработанное	—"	70,3	124,2
Сливки	—"	6,8	133,3
Продукты кисломолочные (кроме творога и продуктов из творога)	—"	39,6	83,3
Изделия хлебобулочные недлительного хранения	—"	27,6	112,1
Изделия хлебобулочные длительного хранения, пониженной влажности, полуфабрикаты	—"	11,8	125,9
Кондитерские изделия	—"	37,1	101,0
Корма готовые для сельскохозяйственных животных	млн.т	1,3	94,2
Сыры, продукты сырные и творог	тыс.т	1,6	82,6
Масло сливочное	т	43,3	48,5



**ВНЕСЕНИЕ УДОБРЕНИЙ  
ПОД СЕЛЬСКОХОЗЯЙСТВЕННЫЕ КУЛЬТУРЫ  
В СЕЛЬСКОХОЗЯЙСТВЕННЫХ ОРГАНИЗАЦИЯХ**

## ВНЕСЕНИЕ МИНЕРАЛЬНЫХ УДОБРЕНИЙ ПОД УРОЖАЙ 2018 ГОДА

	Внесено минеральных удобрений <sup>1</sup> – всего, центнеров	из них:		
		азотных	фосфорных (включая фосфорит- ную муку)	калийных
Всего:	86157	61814	10108	14234
в том числе под сельскохозяйст- венные культуры	79591	58241	9394	11955
зерновые культуры (без кукурузы)	18357	9151	4692	4513
картофель	3133	637	755	1741
овощные культуры	3309	1147	493	1669
кормовые культуры	51934	45524	2938	3472
из них:				
кукуруза на силос и зеленый корм	1353	748	279	326
сеяные травы (однолетние и многолетние)	49326	44130	2613	2583
технические культуры	2858	1782	516	560
под естественные сенокосы и пастбища	2163	1737	312	114
в защищенном грунте	4403	1836	402	2165

<sup>1</sup> В пересчете на 100% питательных веществ.

	Удобренная площадь, гектаров	В процентах к общей посевной площади	Внесено удобрений на 1 га посева, килограммов
Всего:	100372	x	x
в том числе под сельскохозяйственные культуры	98159	50,7	41
зерновые культуры (без кукурузы)	22673	65,9	53
картофель	1666	93,8	176
овощные культуры	1128	97,6	286
кормовые культуры	70443	45,8	34
из них:			
кукуруза на силос и зеленый корм	1170	83,8	97
сеяные травы (однолетние и многолетние)	66843	44,4	33
технические культуры	2249	97,9	124
под естественные сенокосы и пастбища	2165	—	—
в защищенном грунте	48	—	—

**ВНЕСЕНИЕ ОРГАНИЧЕСКИХ УДОБРЕНИЙ ПОД УРОЖАЙ 2018 ГОДА**

	Внесено органических удобрений – всего, тонн	Удобренная площадь, гектаров	В процентах к общей посевной площади	Внесено на 1 га посева, тонн
Всего:	1894452	40004	х	х
в том числе под сельскохозяйственные культуры	1890775	39977	20,7	9,8
зерновые культуры (без кукурузы)	560210	13841	40,2	16,3
картофель	25474	376	21,2	14,3
овощные культуры	49869	591	51,1	43,1
кормовые культуры	1196006	23741	15,4	7,8
из них:				
кукуруза на силос и зеленый корм	54406	1020	73,1	39,0
сеяные травы (однолетние и многолетние)	1131900	22184	14,8	7,5
технические культуры	59216	1428	62,1	25,8
под естественные сенокосы и пастбища	3677	27	–	–
в защищенном грунте	–	–	–	–

Ответственный за издание: М.Н. Ивашкина  
Подготовка издания: *Е.В. Зайцева*  
Компьютерный набор: *Е.В. Зайцева*

Сдано в набор 01.02.2019. Подписано в печать 18.02.2019.  
Усл. печ. л. 2,94. Тираж 13 экз. Заказ №  
Отпечатано в оперативной полиграфии ПЕТРОСТАТА.  
197376, Санкт-Петербург, ул. Профессора Попова, 39.